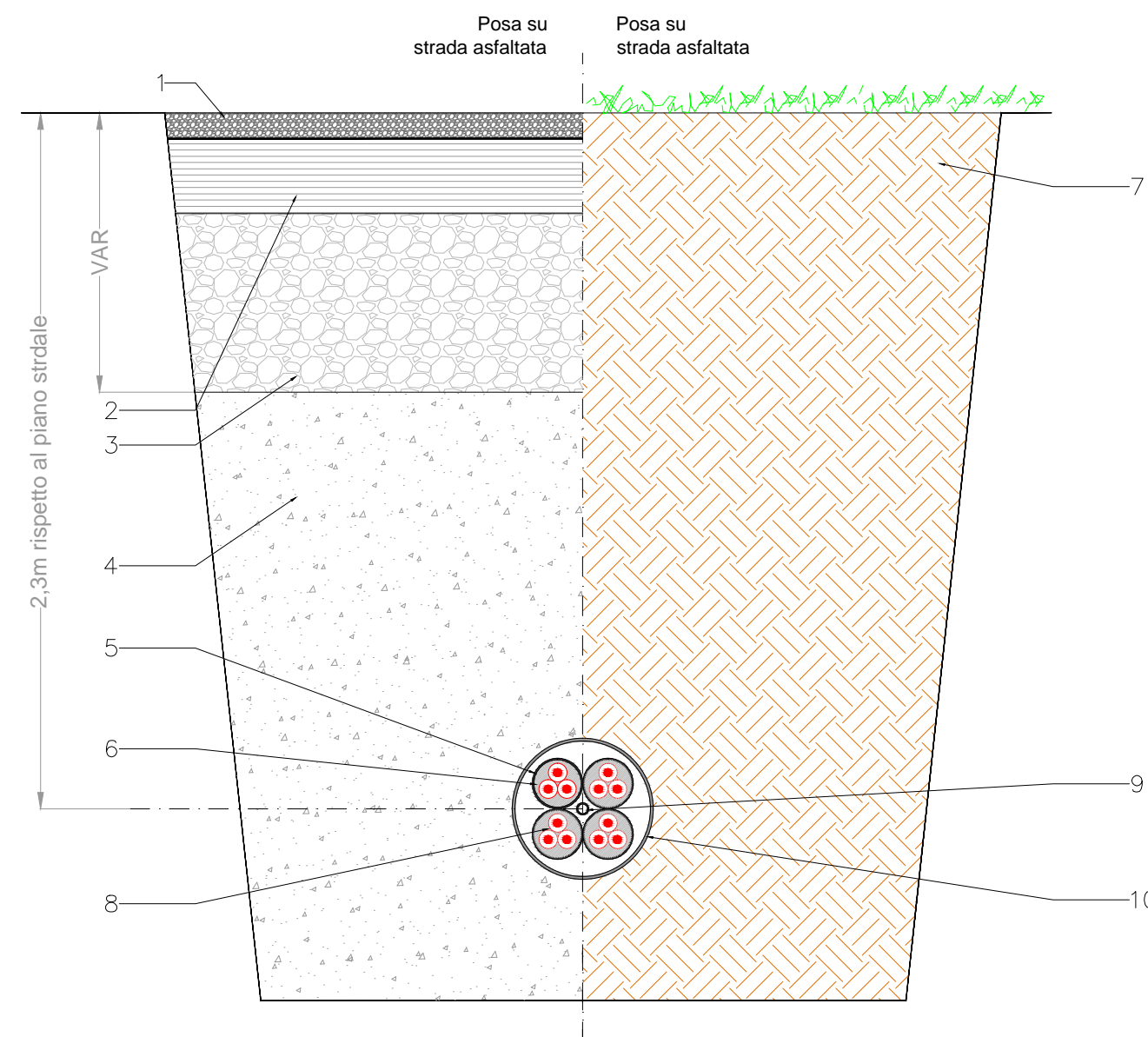
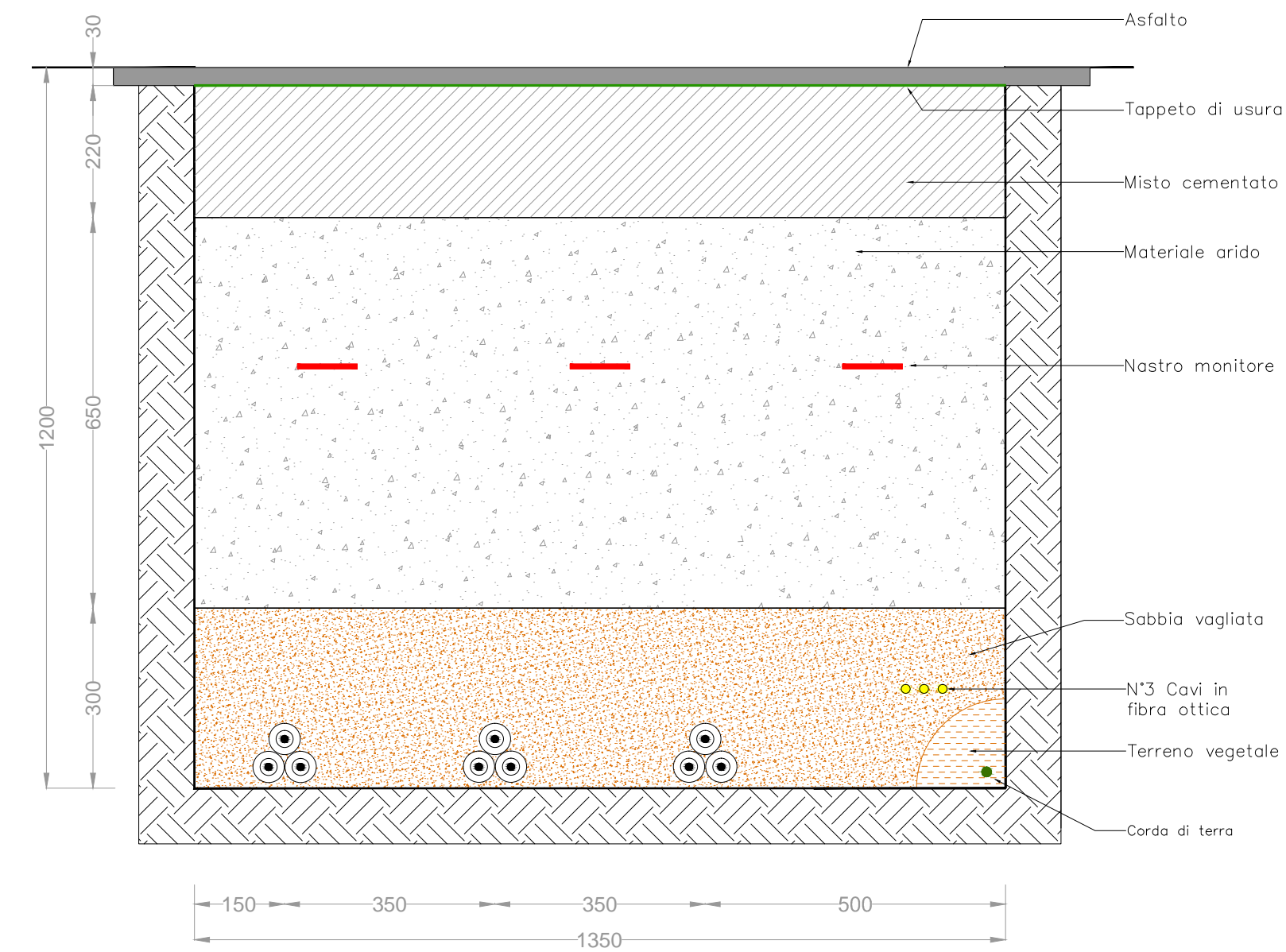


SEZIONE TIPICA PERFORAZIONE TELEGUIDATA A TRIFOGLIO

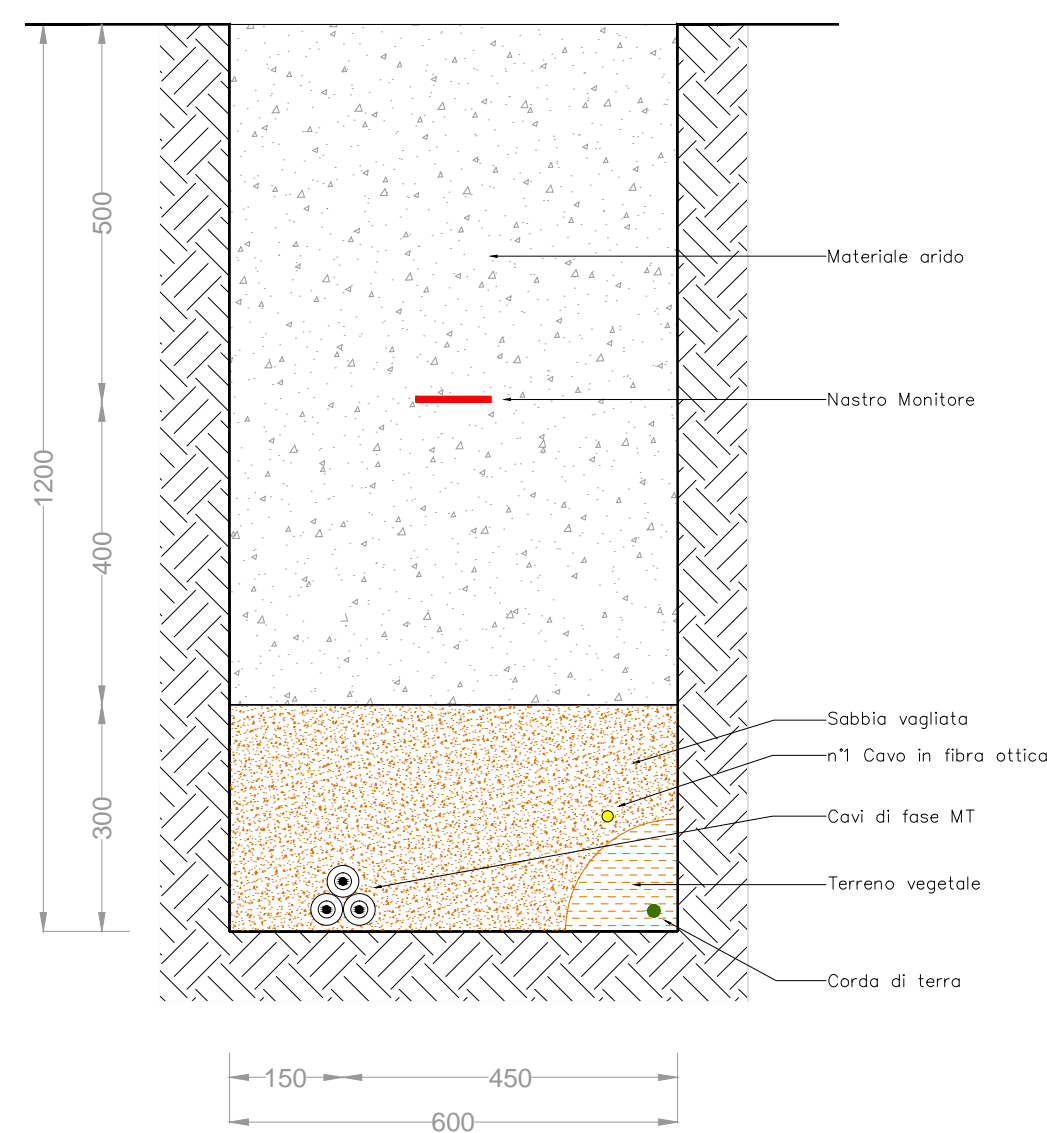


LEGENDA	
1	Tappetino di usura
2	Binder di sottofondo
3	Sottofondo in stabilizzato
4	Materiale di riempimento
5	Tubo PEHD Ø200 PN10
6	Riempimento di Bentonite
7	Terreno vegetale
8	Cavi XLPE a 30kV
9	Tritubo PEHD - Ø 50 per cavi di servizio
10	Tubo PEHD - Ø 630 eventuale

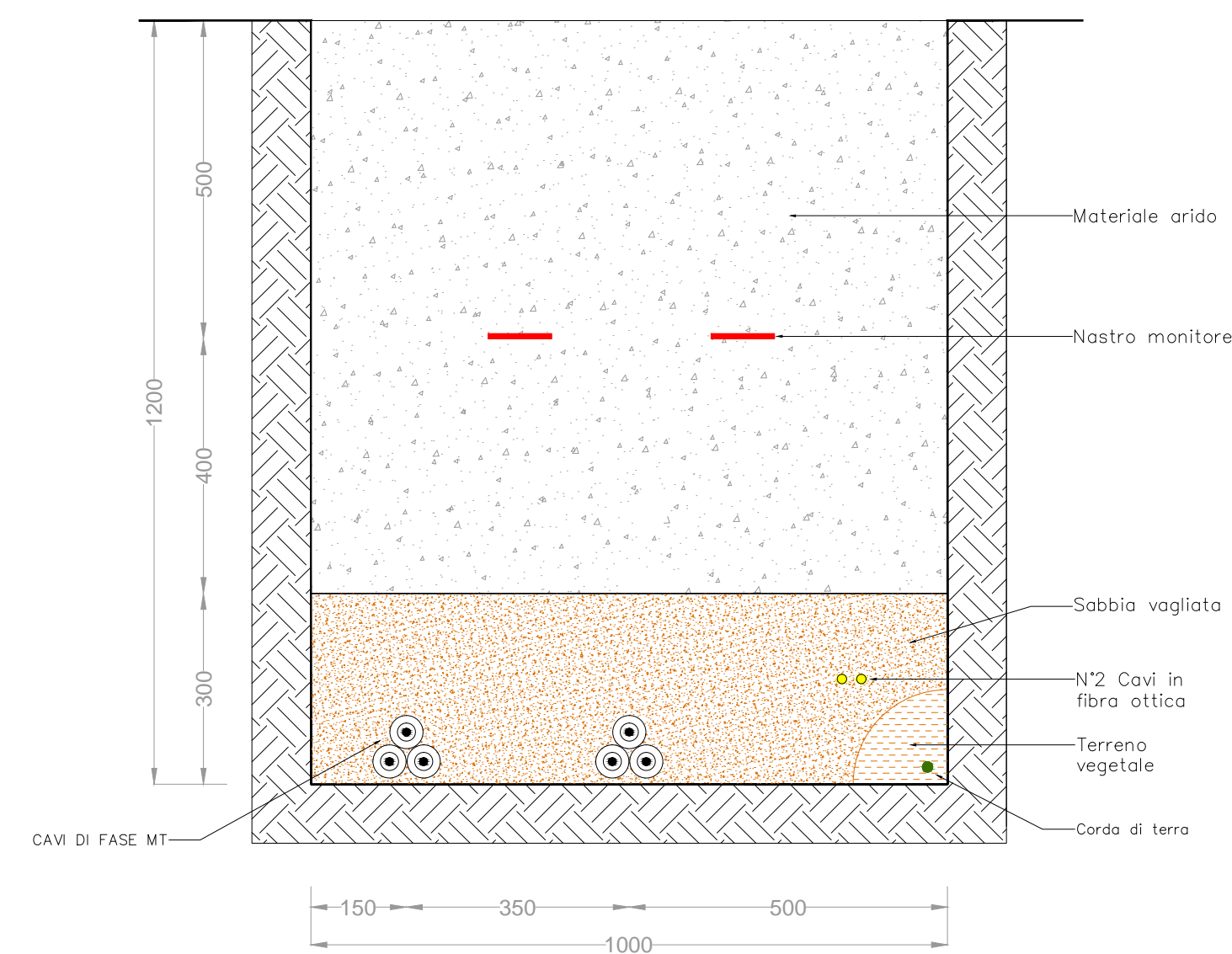
SEZIONE TIPO "MT-D" [3 Terne su strada]



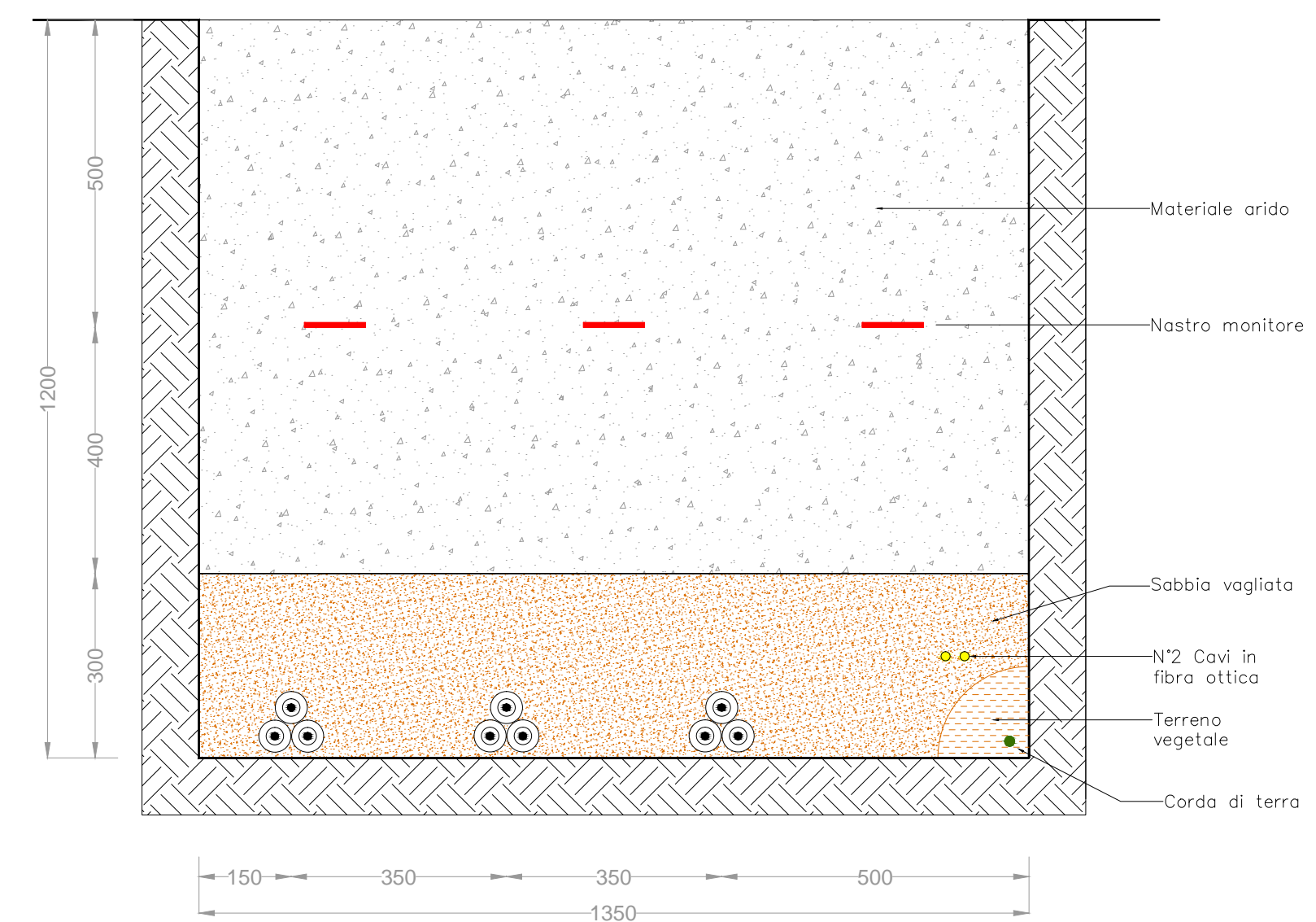
SEZIONE TIPO "MT-A" [1 Terna su terreno]



SEZIONE TIPO "MT-B" [2 Terne su terreno]



SEZIONE TIPO "MT-C" [3 Terne su terreno]



REGIONE PUGLIA



COMUNE DI ASCOLI SATRIANO

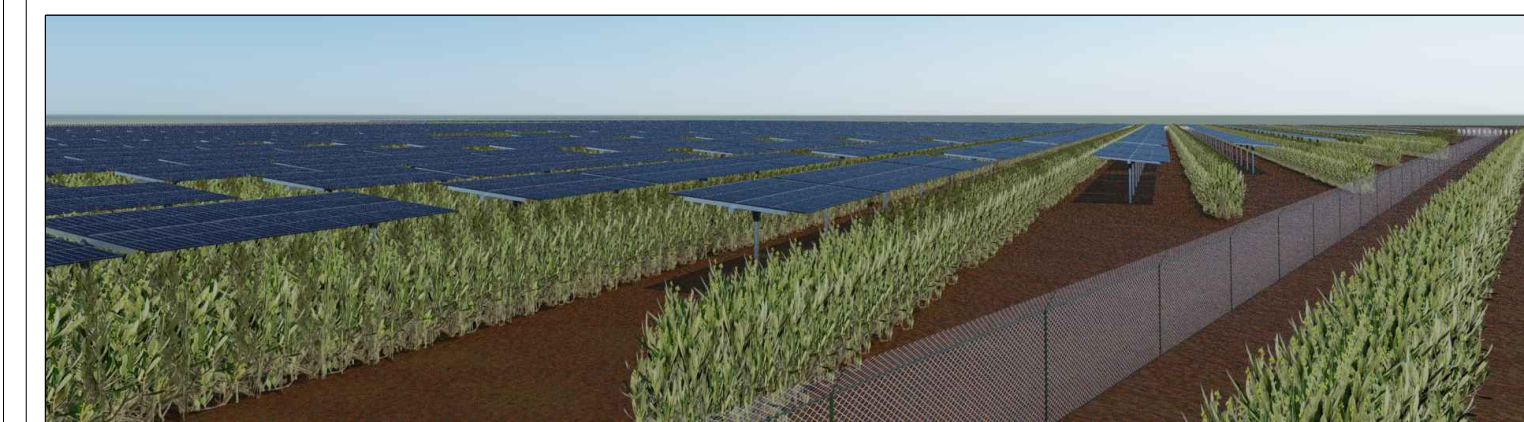
PROGETTO PER LA REALIZZAZIONE E L'ESERCIZIO DI UN IMPIANTO AGRIVOLTAICO AVENTE POTENZA P=54MWp CIRCA E RELATIVE OPERE DI CONNESSIONE

**Nome impianto ASC03
Comune di Ascoli Satriano, Prov. di Foggia, Reg. Puglia**

PROGETTO DEFINITIVO

Codice pratica: **ATFWK17**

N° Elaborato: **FV20**



ELABORATO:

SEZIONI CAVIDOTTI MT

COMMITTENTE:

LT 01 s.r.l.
via Leonardo da Vinci n°12
39100 Bolzano (BZ)
p.iva: 08363700728

PROGETTISTI:

Ing. Alessandro la Grasta

Ing. Luigi Tattoli



PROGETTAZIONE:



LT SERVICE s.r.l.
via Trieste n°30, 70056 Molfetta (BA)
tel: 0803346537
pec: studiotecnicoit@pec.it

File: ATFWK17_DocumentazioneSpecialistica_20.pdf

Folder: ATFWK17_DocumentazioneSpecialistica.zip

REV.	DATA	SCALA	FORMATO	NOME FILE	PRIMA EMISSIONE DESCRIZIONE REVISIONE
00	16/02/2021	1:100	A3X3		