



REGIONE PUGLIA



COMUNE DI ASCOLI SATRIANO

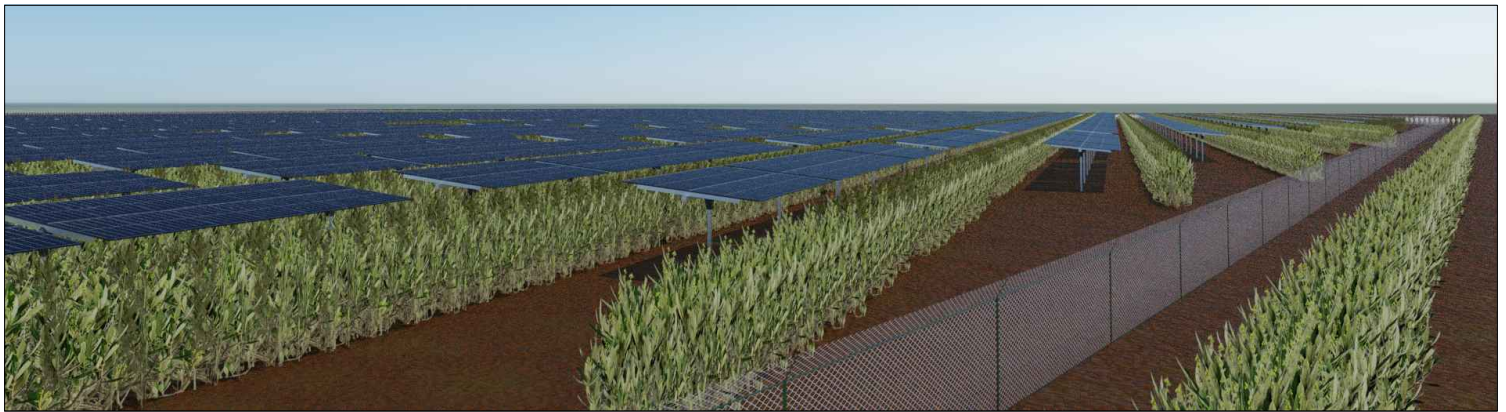
PROGETTO PER LA REALIZZAZIONE E L'ESERCIZIO DI UN IMPIANTO AGRIVOLTAICO AVENTE POTENZA P=54MWp CIRCA E RELATIVE OPERE DI CONNESSIONE

Nome impianto ASC03
Comune di Ascoli Satriano, Prov. di Foggia, Reg. Puglia

PROGETTO DEFINITIVO

Codice pratica: **ATFWKI7**

N° Elaborato: **RT28**



ELABORATO:

ANALISI PREZZI

COMMITTENTE:

LT 01 s.r.l.
via Leonardo da Vinci n°12
39100 Bolzano (BZ)
p.iva: 08363700728

PROGETTISTI:

Ing. Alessandro la Grasta

Ing. Luigi Tattoli



PROGETTAZIONE:



LT SERVICE s.r.l.
via Trieste n°30, 70056 Molfetta (BA)
tel: 0803346537
pec: studiotecnicolt@pec.it

File: ATFWKI7_AnalisiPrezzi_01.pdf

Folder: ATFWKI7_ComputoMetrico.zip

00	18/03/2021				PRIMA EMISSIONE
REV.	DATA	SCALA	FORMATO	NOME FILE	DESCRIZIONE REVISIONE

Num.Ord. TARIFFA	DESCRIZIONE DELL'ARTICOLO	unità di misura	P R E Z Z O UNITARIO
<u>VOCIA MISURA</u>			
Nr. 1 E.001.002	Scavo di sbancamento, pulizia o scotico eseguito con l'uso di mezzi meccanici in terreni sciolti di qualsiasi natura e consistenza (argilla, sabbia, ghiaia, ecc.), esclusi conglomerati, tufi, calcari e roccia da mina di qualsiasi potenza e consistenza, asciutti, bagnati o melmosi, compresi i trovanti rocciosi, compreso lo spianamento e la configurazione del fondo anche se a gradoni e l'eventuale profilatura di pareti, scarpate e simili. Sono inoltre compresi: il deflusso dell'eventuale acqua presente fino ad un battente massimo di cm 20 dal fondo; il taglio di alberi e cespugli, l'estirpazione di ceppaie, l'estrazione delle materie scavate e la sistemazione delle stesse sui cigli del cavo, ovvero il loro allontanamento provvisorio comunque distante (e successivo riporto in sito) qualora fosse necessario per non intralciare il traffico. Le eventuali sbadacchiature, il trasporto ed il conferimento a discarica o ad impianto di trattamento, saranno pagate a parte. euro (tre/10)	mc	3,10
Nr. 2 E.001.002	Scavo di sbancamento, pulizia o scotico eseguito con l'uso di mezzi meccanici in terreni sciolti di qualsiasi natura e consistenza (argilla, sabbia, ghiaia, ecc.), esclusi conglomerati, tufi, calcari e roccia da mina di qualsiasi potenza e consistenza, asciutti, bagnati o melmosi, compresi i trovanti rocciosi, compreso lo spianamento e la configurazione del fondo anche se a gradoni e l'eventuale profilatura di pareti, scarpate e simili. Sono inoltre compresi: il deflusso dell'eventuale acqua presente fino ad un battente massimo di cm 20 dal fondo; il taglio di alberi e cespugli, l'estirpazione di ceppaie, l'estrazione delle materie scavate e la sistemazione delle stesse sui cigli del cavo, ovvero il loro allontanamento provvisorio comunque distante (e successivo riporto in sito) qualora fosse necessario per non intralciare il traffico. Le eventuali sbadacchiature, il trasporto ed il conferimento a discarica o ad impianto di trattamento, saranno pagate a parte. euro (tre/10)	mc	3,10
Nr. 3 E.001.003.a	Scavo a sezione obbligata, eseguito con mezzi meccanici, fino alla profondità di 2 m, compresi l'estrazione e l'aggetto di eventuali acque, fino ad un battente massimo di 20 cm, il carico su mezzi di trasporto e l'allontanamento del materiale scavato nell'ambito del cantiere. in rocce sciolte (argilla, sabbia, ghiaia, terreno vegetale e simili o con trovanti fino ad 1 mc) euro (nove/15)	mc	9,15
Nr. 4 E.001.003.a	Scavo a sezione obbligata, eseguito con mezzi meccanici, fino alla profondità di 2 m, compresi l'estrazione e l'aggetto di eventuali acque, fino ad un battente massimo di 20 cm, il carico su mezzi di trasporto e l'allontanamento del materiale scavato nell'ambito del cantiere. in rocce sciolte (argilla, sabbia, ghiaia, terreno vegetale e simili o con trovanti fino ad 1 mc) euro (nove/15)	mc	9,15
Nr. 5 E.001.003.a	Scavo a sezione obbligata, eseguito con mezzi meccanici, fino alla profondità di 2 m, compresi l'estrazione e l'aggetto di eventuali acque, fino ad un battente massimo di 20 cm, il carico su mezzi di trasporto e l'allontanamento del materiale scavato nell'ambito del cantiere. in rocce sciolte (argilla, sabbia, ghiaia, terreno vegetale e simili o con trovanti fino ad 1 mc) euro (nove/15)	mc	9,15
Nr. 6 E.001.011	Rinterro con materiali esistenti nell'ambito del cantiere, da prelevarsi entro 100 m dal sito d'impiego, compreso il dissodamento degli stessi, il trasporto con qualsiasi mezzo, la pistonatura a strati di altezza non superiore a cm 30 e la bagnatura. euro (tredici/20)	mc	13,20
Nr. 7 E.001.011	Rinterro con materiali esistenti nell'ambito del cantiere, da prelevarsi entro 100 m dal sito d'impiego, compreso il dissodamento degli stessi, il trasporto con qualsiasi mezzo, la pistonatura a strati di altezza non superiore a cm 30 e la bagnatura. euro (tredici/20)	mc	13,20
Nr. 8 E.001.011	Rinterro con materiali esistenti nell'ambito del cantiere, da prelevarsi entro 100 m dal sito d'impiego, compreso il dissodamento degli stessi, il trasporto con qualsiasi mezzo, la pistonatura a strati di altezza non superiore a cm 30 e la bagnatura. euro (tredici/20)	mc	13,20
Nr. 9 E.001.013	Fornitura e posa in opera di sabbia di frantoio per formazione letto di posa delle tubazioni, eseguita con uso di mezzi meccanici. Sono compresi il trasporto con qualsiasi mezzo, la preparazione del fondo, la sistemazione del materiale, la pistonatura o la compattazione meccanica, la bagnatura e necessari ricarichi, la cernita dei materiali. euro (trentadue/80)	mc	32,80
Nr. 10 E.001.013	Fornitura e posa in opera di sabbia di frantoio per formazione letto di posa delle tubazioni, eseguita con uso di mezzi meccanici. Sono compresi il trasporto con qualsiasi mezzo, la preparazione del fondo, la sistemazione del materiale, la pistonatura o la compattazione meccanica, la bagnatura e necessari ricarichi, la cernita dei materiali. euro (trentadue/80)	mc	32,80
Nr. 11 E.001.031	Trasporto con qualunque mezzo a discarica autorizzata di materiale di risulta di qualunque natura e specie purché esente da amianto, anche se bagnato, fino ad una distanza di km 10, compreso il carico e lo scarico, lo spianamento e l'eventuale configurazione del materiale scaricato, con esclusione degli oneri di conferimento a discarica. euro (dodici/50)	mc	12,50
Nr. 12 E.001.031	Trasporto con qualunque mezzo a discarica autorizzata di materiale di risulta di qualunque natura e specie purché esente da amianto, anche se bagnato, fino ad una distanza di km 10, compreso il carico e lo scarico, lo spianamento e l'eventuale configurazione del materiale scaricato, con esclusione degli oneri di conferimento a discarica. euro (dodici/50)	mc	12,50
Nr. 13 E.001.031	Trasporto con qualunque mezzo a discarica autorizzata di materiale di risulta di qualunque natura e specie purché esente da amianto, anche se bagnato, fino ad una distanza di km 10, compreso il carico e lo scarico, lo spianamento e l'eventuale configurazione del materiale scaricato, con esclusione degli oneri di conferimento a discarica. euro (dodici/50)	mc	12,50

Num.Ord. TARIFFA	DESCRIZIONE DELL'ARTICOLO	unità di misura	PREZZO UNITARIO
Nr. 14 E.001.031	Trasporto con qualunque mezzo a discarica autorizzata di materiale di risulta di qualunque natura e specie purché esente da amianto, anche se bagnato, fino ad una distanza di km 10, compreso il carico e lo scarico, lo spianamento e l'eventuale configurazione del materiale scaricato, con esclusione degli oneri di conferimento a discarica. euro (dodici/50)	mc	12,50
Nr. 15 E.001.031	Trasporto con qualunque mezzo a discarica autorizzata di materiale di risulta di qualunque natura e specie purché esente da amianto, anche se bagnato, fino ad una distanza di km 10, compreso il carico e lo scarico, lo spianamento e l'eventuale configurazione del materiale scaricato, con esclusione degli oneri di conferimento a discarica. euro (dodici/50)	mc	12,50
Nr. 16 E.001.033.n	Smaltimento di materiale da demolizioni e rimozioni privo di ulteriori scorie e frammenti diversi. Il prezzo comprende tutti gli oneri, tasse e contributi da conferire alla discarica autorizzata. L'attestazione dello smaltimento dovrà necessariamente essere attestata a mezzo dell'apposito formulario di identificazione rifiuti (ex D.Lgs. 152/2006 e s.m.i.) debitamente compilato e firmato in ogni sua parte. La consegna del modulo da formulario alla Direzione Lavori risulterà evidenza oggettiva dello smaltimento avvenuto autorizzando la corresponsione degli oneri a seguire. Il trasportatore è pienamente responsabile della classificazione dichiarata. materiale proveniente dagli scavi, privo di impurità smaltito in centri di recupero euro (diciotto/80)	mc	18,80
Nr. 17 E.001.033.n	Smaltimento di materiale da demolizioni e rimozioni privo di ulteriori scorie e frammenti diversi. Il prezzo comprende tutti gli oneri, tasse e contributi da conferire alla discarica autorizzata. L'attestazione dello smaltimento dovrà necessariamente essere attestata a mezzo dell'apposito formulario di identificazione rifiuti (ex D.Lgs. 152/2006 e s.m.i.) debitamente compilato e firmato in ogni sua parte. La consegna del modulo da formulario alla Direzione Lavori risulterà evidenza oggettiva dello smaltimento avvenuto autorizzando la corresponsione degli oneri a seguire. Il trasportatore è pienamente responsabile della classificazione dichiarata. materiale proveniente dagli scavi, privo di impurità smaltito in centri di recupero euro (diciotto/80)	mc	18,80
Nr. 18 E.001.033.n	Smaltimento di materiale da demolizioni e rimozioni privo di ulteriori scorie e frammenti diversi. Il prezzo comprende tutti gli oneri, tasse e contributi da conferire alla discarica autorizzata. L'attestazione dello smaltimento dovrà necessariamente essere attestata a mezzo dell'apposito formulario di identificazione rifiuti (ex D.Lgs. 152/2006 e s.m.i.) debitamente compilato e firmato in ogni sua parte. La consegna del modulo da formulario alla Direzione Lavori risulterà evidenza oggettiva dello smaltimento avvenuto autorizzando la corresponsione degli oneri a seguire. Il trasportatore è pienamente responsabile della classificazione dichiarata. materiale proveniente dagli scavi, privo di impurità smaltito in centri di recupero euro (diciotto/80)	mc	18,80
Nr. 19 E.001.033.n	Smaltimento di materiale da demolizioni e rimozioni privo di ulteriori scorie e frammenti diversi. Il prezzo comprende tutti gli oneri, tasse e contributi da conferire alla discarica autorizzata. L'attestazione dello smaltimento dovrà necessariamente essere attestata a mezzo dell'apposito formulario di identificazione rifiuti (ex D.Lgs. 152/2006 e s.m.i.) debitamente compilato e firmato in ogni sua parte. La consegna del modulo da formulario alla Direzione Lavori risulterà evidenza oggettiva dello smaltimento avvenuto autorizzando la corresponsione degli oneri a seguire. Il trasportatore è pienamente responsabile della classificazione dichiarata. materiale proveniente dagli scavi, privo di impurità smaltito in centri di recupero euro (diciotto/80)	mc	18,80
Nr. 20 E.004.004.a	Fornitura e posa in opera di calcestruzzo a prestazione garantita, in accordo alla UNI EN 206-1, per strutture non precomprese di fondazione (plinti, cordoli, pali, travi, paratie, platee) e di muri interrati a contatto con terreni non aggressivi, Classe di esposizione ambientale XC1 e XC2 (UNI 11104), Classe di consistenza al getto S3, Dmax aggregati 32 mm; escluso ogni altro onere. classe di resistenza a compressione minima C25/30 euro (centotrentaquattro/40)	mc	134,40
Nr. 21 E.004.004.a	Fornitura e posa in opera di calcestruzzo a prestazione garantita, in accordo alla UNI EN 206-1, per strutture non precomprese di fondazione (plinti, cordoli, pali, travi, paratie, platee) e di muri interrati a contatto con terreni non aggressivi, Classe di esposizione ambientale XC1 e XC2 (UNI 11104), Classe di consistenza al getto S3, Dmax aggregati 32 mm; escluso ogni altro onere. classe di resistenza a compressione minima C25/30 euro (centotrentaquattro/40)	mc	134,40
Nr. 22 E.004.036	Fornitura e posa in opera di acciaio per calcestruzzo armato ordinario, classe tecnica B450C, saldabile, conforme al D.M. 14/01/2008, disposto in opera secondo gli schemi di esecuzione del progettista delle strutture. Compreso gli oneri per la sagomatura, la legatura e le eventuali saldature per giunzioni e lo sfrido, in barre ad aderenza migliorata nei diametri da 5 mm a 40 mm euro (uno/90)	kg	1,90
Nr. 23 EA.002.026. b	Fornitura e posa in opera di cavo solare composto da fili di rame zincato della classe 5 DIN VDE 0295/IEC60228. Tensione di utilizzo: U _o /U 2,5/5,0 kV DC. Tensione di utilizzo: U _o /U 1,8/3,0 kV AC. sezione 6 mm ² euro (quattro/20)	cad	4,20
Nr. 24 EA.002.026. c	idem c.s. ...AC. sezione 10 mm ² euro (sei/20)	cad	6,20
Nr. 25 EL.003.005.g	Linea elettrica in cavo unipolare flessibile 0.6/1 kV di rame isolato con gomma HEPR ad alto modulo e guaina in PVC speciale qualità R2, non propagante l'incendio, a norme CEI 20-22 II, a contenuta emissione di gas corrosivi a norma CEI 20-37 II, tipo FG7R e/o RG7R. 1x25 mm ² euro (tre/71)	m	3,71
Nr. 26 EL.003.005.h	idem c.s. ...e/o RG7R. 1x35 mm ² euro (quattro/02)	m	4,02

Num.Ord. TARIFFA	DESCRIZIONE DELL'ARTICOLO	unità di misura	PREZZO UNITARIO
Nr. 27 EL.003.005.m	idem c.s. ...e/o RG7R. 1x150 mm ² euro (quattordici/49)	m	14,49
Nr. 28 EL.003.005.n	idem c.s. ...e/o RG7R. 1x185 mm ² euro (diciassette/40)	m	17,40
Nr. 29 EL.003.005.o	idem c.s. ...e/o RG7R. 1x240 mm ² euro (ventiuno/46)	m	21,46
Nr. 30 EL.003.008.j	Linea elettrica in cavo multipolare con cavi per servizio pesante e cantiere H07 RN-F (CEI 20-19, CEI 20-35, AG4, AD8) fornita e posta in opera. Sono compresi: l'installazione su canalizzazione predisposta, le giunzioni, i terminali e quanto altro occorra per dare l'opera finita a perfetta regola d'arte. Sono escluse le canalizzazioni, le scatole di derivazione e le opere murarie. 4x10 mm ² euro (undici/21)	m	11,21
Nr. 31 EL.004.007.b	Fornitura e posa in opera di tubazione in PVC serie pesante per canalizzazione di linee di alimentazione elettrica conforme alle Norme CEI EN 50086-1 e CEI EN 50086-2-4, su scavo predisposto ad una profondità di circa cm 50 dal piano stradale o posata su cavedi, atta al tipo di posa. È compreso quanto altro occorre per dare il lavoro finito. Diametro esterno mm 63. euro (sei/28)	m	6,28
Nr. 32 EL.004.007.b	Fornitura e posa in opera di tubazione in PVC serie pesante per canalizzazione di linee di alimentazione elettrica conforme alle Norme CEI EN 50086-1 e CEI EN 50086-2-4, su scavo predisposto ad una profondità di circa cm 50 dal piano stradale o posata su cavedi, atta al tipo di posa. È compreso quanto altro occorre per dare il lavoro finito. Diametro esterno mm 63. euro (sei/28)	m	6,28
Nr. 33 EL.004.007.c	idem c.s. ...esterno mm 100. euro (otto/20)	m	8,20
Nr. 34 EL.004.007.c	idem c.s. ...esterno mm 100. euro (otto/20)	m	8,20
Nr. 35 EL.004.007.d	idem c.s. ...esterno mm 160. euro (diciassette/89)	m	17,89
Nr. 36 EL.004.012.b	Pozzetto in materiale plastico, completo di chiusino carrabile, incluso lo scavo ed il rinterro, delle dimensioni esterne di: 300 x 300 x 300 mm euro (trentadue/53)	cad	32,53
Nr. 37 EL.007.001.d	Fornitura e posa in opera di corda o tondo in rame nudo per impianti di dispersione e di messa a terra, su scavo di terreno già predisposto, escluso l'onere dell'apertura e della chiusura dello stesso. È inoltre compreso quanto altro occorre per dare il lavoro finito. Tondo di sezione pari a 50 mm ² (Ø 8 mm) euro (sette/25)	m	7,25
Nr. 38 EL.007.005	Fornitura e posa in opera di dispersore tondo in acciaio ramato Ø=18 mm, rivestimento 0,1 mm, lunghezza 1,5 m completo di puntazza e manicotto in ghisa, da conficcare in terreno di media consistenza e comprensiva di collegamento alla rete generale di terra e quanto altro occorre per dare l'opera finita. euro (ventinove/40)	cad	29,40
Nr. 39 F.002.013.f	Pozzetto di raccordo prefabbricato in conglomerato cementizio non carrabile, vibrato, in opera compresa la frattura del diaframma per consentire il passaggio delle tubazioni, il rinfiacco in conglomerato cementizio a ql. 3 alla base e ai lati. Restano esclusi gli oneri per lo scavo ma sono compresi gli oneri ed accessori per dare il lavoro compiuto. Pozzetto di raccordo prefabbricato da cm 80 x 80 x 80 euro (centosessantacinque/59)	cad	165,59
Nr. 40 FR.01	Fornitura di shelter (Power Conversion Unit) precablato costituito da: 2 inverter Sunway TG 1800_1500V TE610; 2 inverter Sunway TG900_1500V TE610; 2 trasformatori aventi potenza P=2.550kW; vasca di fondazione. Per installazioni esterna in condizioni climatiche da -40°C a 60°C, potenza in uscita 5.100kW, tensione in ingresso massima di 1500V, rendimento massimo di 98,6%, sezionatore di carico c.c. in ingresso; interruttore di potenza c.a. in uscita; scaricatore di sovratensione di tipo 1; monitoraggio della rete, comunicazione con le smart string box, box con connettore SC-P per la comunicazione mediante fibra ottica, protezione di media tensione, quadri ausiliari e trafo per servizi ausiliari. euro (duecentosessantaottomilasettecentootanta/00)		268'780,00
Nr. 41 FR.02	Fornitura di shelter (Power Conversion Unit) precablato costituito da: 2 inverter Sunway TG 1800_1500V TE670; 2 inverter Sunway TG900_1500V TE670; 2 trasformatori aventi potenza P=2.800kW; vasca di fondazione. Per installazioni esterna in condizioni climatiche da -40°C a 60°C, potenza in uscita 5.600kW, tensione in ingresso massima di 1500V, rendimento massimo di 98,6%, sezionatore di carico c.c. in ingresso; interruttore di potenza c.a. in uscita; scaricatore di sovratensione di tipo 1; monitoraggio della rete, comunicazione con le smart string box, box con connettore SC-P per la comunicazione mediante fibra ottica, protezione di media tensione, quadri ausiliari e trafo per servizi ausiliari. euro (trecentomilasettecentootanta/00)		300'780,00
Nr. 42 Inf.001.004	Compattazione del piano di posa della fondazione stradale (sottofondo) nei tratti in trincea fino a raggiungere in ogni punto una densità non minore del 95% dell'AASHO modificato, compresi gli eventuali inumidimenti od essiccamenti necessari. euro (due/50)	mc	2,50
Nr. 43	Formazione di strato di fondazione stradale in misto granulare stabilizzato con aggregati naturali, artificiali (rispondenti alle		

Num.Ord. TARIFFA	DESCRIZIONE DELL'ARTICOLO	unità di misura	PREZZO UNITARIO
Inf.001.008	caratteristiche di cui al prospetto 3b della UNI 11531-1) o con aggregati riciclati (rispondenti alle caratteristiche di cui al prospetto 4b della UNI 11531-1). Compresa la fornitura, acqua, prove di laboratorio, lavorazione e costipamento dello strato con idonee macchine, compresa ogni lavorazione ed onere per dare il lavoro compiuto secondo le modalita prescritte nelle Norme Tecniche, misurata in opera dopo costipamento. euro (diciassette/00)	mc	17,00
Nr. 44 Inf.001.008	Formazione di strato di fondazione stradale in misto granulare stabilizzato con aggregati naturali, artificiali (rispondenti alle caratteristiche di cui al prospetto 3b della UNI 11531-1) o con aggregati riciclati (rispondenti alle caratteristiche di cui al prospetto 4b della UNI 11531-1). Compresa la fornitura, acqua, prove di laboratorio, lavorazione e costipamento dello strato con idonee macchine, compresa ogni lavorazione ed onere per dare il lavoro compiuto secondo le modalita prescritte nelle Norme Tecniche, misurata in opera dopo costipamento. euro (diciassette/00)	mc	17,00
Nr. 45 Inf.001.008	Formazione di strato di fondazione stradale in misto granulare stabilizzato con aggregati naturali, artificiali (rispondenti alle caratteristiche di cui al prospetto 3b della UNI 11531-1) o con aggregati riciclati (rispondenti alle caratteristiche di cui al prospetto 4b della UNI 11531-1). Compresa la fornitura, acqua, prove di laboratorio, lavorazione e costipamento dello strato con idonee macchine, compresa ogni lavorazione ed onere per dare il lavoro compiuto secondo le modalita prescritte nelle Norme Tecniche, misurata in opera dopo costipamento. euro (diciassette/00)	mc	17,00
Nr. 46 Inf.001.011	Conglomerato bituminoso per strato di collegamento (binder) costituito da miscelati aggregati e bitume, secondo le prescrizioni del CSdA, confezionato a caldo in idonei impianti, steso in opera con vibrofinitrici, e costipato con appositi rulli fino ad ottenere le caratteristiche del CSdA, compreso ogni predisposizione per la stesa ed onere per dare il lavoro finito. euro (uno/87)	mq/cm	1,87
Nr. 47 Inf.001.015	Conglomerato bituminoso per strato di usura (tappetino), ottenuto con pietrischetti e graniglie avente perdita di peso alla prova Los Angeles (CRN BU n° 34), confezionato a caldo in idoneo impianto, in quantità non inferiore al 5% del peso degli inerti, conformi alle prescrizioni del CSdA; compresa la fornitura e stesa del legante di ancoraggio in ragione di 0,7 kg/mq di emulsione bituminosa al 55%; steso in opera con vibrofinitrice meccanica e costipato con appositi rulli fino ad ottenere l'indice dei vuoti prescritto dal CSdA; compresa ogni predisposizione per la stesa ed onere per dare il lavoro finito. euro (uno/94)	mq/cm	1,94
Nr. 48 Inf.001.025	Taglio della pavimentazione stradale in conglomerato bituminoso da effettuarsi con l'uso di apposito attrezzo pneumatico o sega diamantata per la regolare delimitazione dei tratti da demolire, compreso ogni onere e il magistero occorrente per dare il lavoro finito. euro (due/00)	mq	2,00
Nr. 49 Inf.001.026	Demolizione di pavimentazione in conglomerato bituminoso, pietrischetto bitumato, asfalto compresso o colato, eseguita con mezzi meccanici compreso l'assistenza, compreso carico e trasporto dei materiali di risulta nell'ambito del cantiere fino ad una distanza massima di 5000 m, segnaletica e deviazioni stradali e quant'altro occorre per dare il lavoro eseguito a perfetta regola d'arte. euro (quattro/83)	mq	4,83
Nr. 50 IS.001.002.a	Fornitura e posa di geotessile sul fondo scavo comprensivo dell'aumento di superficie relativo ai sormonti di almeno cm.20 ogni telo. euro (uno/50)	mq	1,50
Nr. 51 IS.001.002.b	Formazione di sottofondo con massicciata di pietrisco misto di cava 20/50 per uno strato di cm 20 ca., debitamente rullato. euro (cinque/50)	mq	5,50
Nr. 52 IS.001.002.b	Formazione di sottofondo con massicciata di pietrisco misto di cava 20/50 per uno strato di cm 20 ca., debitamente rullato. euro (cinque/50)	mq	5,50
Nr. 53 IS.001.002.c	Livellazione finale della massicciata mediante fornitura e stesura di stabilizzato per uno spessore di cm 5/6; formazione giuste pendenze ottenute mediante l'utilizzo di motorgredaer munito di apposito sistema laser. euro (due/80)	mq	2,80
Nr. 54 IS.001.002.c	Livellazione finale della massicciata mediante fornitura e stesura di stabilizzato per uno spessore di cm 5/6; formazione giuste pendenze ottenute mediante l'utilizzo di motorgredaer munito di apposito sistema laser. euro (due/80)	mq	2,80
Nr. 55 N.P.01	REALIZZAZIONE AREA DI CANTIERE, di dimensioni pari a 5.000 mq e pendenza non superiore all'1%, nella posizione individuata e secondo le indicazioni di progetto, con le seguenti modalita: - Scavo di sbancamento per apertura della sede stradale, con uno spessore medio di 40 cm. - Posa di geotessile di separazione del piano di posa degli inerti; - Strato di fondazione per struttura stradale, dello spessore di 40 cm, da eseguirsi con materiali provenienti dalla frantumazione di rocce lapidee dure aventi assortimento granulometrico con pezzatura 18-22 cm. - Formazione di strato di base per struttura stradale, dello spessore di 20 cm, da eseguirsi con materiali idonei alla compattazione, provenienti da cave di prestito o dagli scavi (tufacei, lapidei, di frantumazione). Si prevede il compattamento a strati, fino a raggiungere in sito una densità (peso specifico apparente a secco) pari al 100% della densità massima ASHO modificata in laboratorio. - Pavimentazione stradale in misto granulare stabilizzato con legante naturale, dello spessore di 20 cm, con materiali che dovranno avere garanzia di "eco- compatibilità" e di idoneità all'utilizzo del materiale nello stesso luogo di impiego. - Esecuzione di recinzione provvisoria di cantiere sui confini dell'area destinata a baraccamenti - deposito mezzi e materiali, di lunghezza complessiva di 300 m circa, realizzata con rete metallica a di altezza non inferiore a 2,20 m con sostegni in paletti di acciaio zincato infissi nel terreno ogni 2,5 metri e con paletto di controventatura ogni 25 metri e nei cambi di direzione. - Cannello di ampiezza pari a 8,00 m con due ante della larghezza di 4,00 m, realizzato con struttura tubolare metallica e rete metallica		

Num.Ord. TARIFFA	DESCRIZIONE DELL'ARTICOLO	unità di misura	P R E Z Z O UNITARIO
Nr. 56 N.P.02	zincata di altezza non inferiore a 2,20 m e provvisto di ruote d'appoggio atte a facilitarne l'apertura a 180°. - Pozzo nero stagno prefabbricato in c.a. per lo stoccaggio delle acque reflue dei servizi, delle dimensioni nette 1,50x1,50x3,00 m. euro (diciannovemilacentottantadue/89)	a corpo	19'182,89
Nr. 57 N.P.03	Sola posa in opera di shelter precablato euro (duemilaseicentouno/14)	a corpo	2'601,14
Nr. 58 N.P.04	Fornitura e posa in opera di cabina in c.a.v. di mt 13,13 x 3,28 ed altezza mt 3,07; costituita da 5 monoblocchi comprensiva di vasca di fondazione prefabbricata in c.a.v. cm 50 predisposta con forature prestabilite al passaggio dei cavi MT e BT. Il calcestruzzo deve essere costituito da cemento ad alta resistenza, armato con doppia gabbia di rete elettrosaldata e ferro ad aderenza migliorata. Detta armatura deve essere continua sulle pareti, sul fondo e sul tetto, tale da considerarsi ai fini statici una naturale superficie equipotenziale (gabbia di Farady). Le eventuali pareti divisorie interne devono essere in c.a.v. Le porte e le finestre dovranno essere realizzate in vetroresina autoestinguente. Le finestre saranno dotate di rete antinsetto. Compreso ogni onere e magistero per dare il lavoro a perfetta regola d'arte. euro (quarantaunomilacinquecentotrentaquattro/86)	a corpo	41'534,86
Nr. 59 N.P.05	Fornitura e posa in opera di impianto elettrico per locali tecnici costituito da: - tubazioni in PVC rigido fuoritraccia IP55, installate a vista all'interno dei locali, di diametro opportuno comprese graffe di ancoraggio a parete e scatole di derivazione e transito, IP55; - conduttori unipolari del tipo N0/V-K o cavi multipolari del tipo FG7OR, installati all'interno di tubazioni e cavidotti; - conduttori di terra (PE) del tipo N07V-K giallo- verde di sezione pari ai conduttori di fase; - punti presa (modulari e basette con prese di tipo CE) in scatole IP 55; - punti luce con interruttori per il comando in scatole da esterno IP55; - armature stagne IP 65 con 5 lampade fluorescenti lineari 2x18 W ovvero con lampade ad incandescenza, installate all'interno ed all'esterno dei locali tecnici; alcune armature; - alimentazioni elettriche (centraline impianti ausiliari, ecc); - pulsante di sgancio di emergenza a rottura di vetro in scatola IP65 installato fuori dai locali tecnici, che agisce sull'interruttore generale MT, comprese tubazioni e cavi per la connessione elettrica; - quadro IP40 completo di tutte le apparecchiature di protezione e comando, nonché di collettore di terra realizzato con barra 30x3 mm e collegato all'impianto di terra della cabina. - quadro rack 19" per l'installazione delle apparecchiature degli impianti di sicurezza e monitoraggio; - UPS 20kVA per installazione in rack con ingresso alimentazione trifase 400V - 50Hz autonomia 25 minuti; - PC per installazione in rack completo di tastiera e monitor. Compreso opere murarie e quant'altro occorre per dare l'impianto finito a regola d'arte conforme alle norme CEI, certificato, e perfettamente funzionante. euro (sedicimilaventesette/59)	a corpo	16'027,59
Nr. 60 N.P.06	Fornitura e posa in opera di trasformatore elettrico da 100KVA per servizi ausiliari euro (settemilaquattrocentottantaotto/31)	a corpo	7'488,31
Nr. 61 N.P.07	Fornitura e posa in opera di scomparto MT sezionatore di linea isolato in gas SF6 a semplice sistema di sbarre. Provato e realizzato in accordo alle Norme IEC. Unità garantite a tenuta d'arco interno. Sistema di innesto cavi di media tensione con connettori a cono interno. Collegamento tra le unità funzionali mediante connessioni in sbarra ad innesto. Allacciamento dei cavi ad un'altezza di 1250mm. Partizioni metalliche tra i vari compartimenti dei singoli pannelli. Completa indipendenza dalle condizioni ambientali. Tensione nominale 36 kV; corrente nominale 1250 A; Corrente nominale delle sbarre principali a 40°C: 1250 A; Corrente ammissibile nominale di breve durata 25 kA; Corrente di tenuta all'arco interno 16 kA; Pressione di riempimento nominale assoluta del gas SF6 1,47 kPa. Il tutto fornito e posto in opera in apposito armadio IP65, con dimensione di riferimento 2250x750x1400 mm, completo di barre di conduzione, pannelli frontali, compreso altresì tutte le apparecchiature ed ogni onere necessario per l'installazione a perfetta regola d'arte. euro (dodicimiladuecentottantasette/11)	a corpo	12'287,11
Nr. 62 N.P.08	Fornitura e posa in opera di scomparto MT protezione misure, Tensione nominale 36 kV euro (sedicimiladuecentotot/74)	a corpo	16'203,74
Nr. 63 N.P.09	Fornitura e posa in opera di contatore statico di energia attiva per sistemi trifase a tre o quattro fili per reti squilibrate, dotato di coprimorsetti sigillabile e conforme alle normative per utilizzo fiscale ed omologazione da parte degli Uffici Tecnici di Finanza, dovrà essere corredato di sistema remoto per la acquisizione dei dati come di seguito specificato; classe di precisione 1 secondo la norma EN-62053-21, dotato di contatori parziali e software di lettura ed acquisizione dei dati da remoto; selezione del rapporto di trasformazione amperometrico e voltmetrico possibilmente per la lettura diretta. In opera compreso ogni onere ed accessorio nonché copie originali delle omologazioni rilasciate dall'Ufficio Tecnico di Finanza, ogni altro accessorio per la installazione ed il collegamento all'impianto. Da installarsi all'interno del locale cabina di sezionamento euro (quattromilaseicentottantaquattro/86)	a corpo	4'674,86
Nr. 64 N.P.10	Fornitura e posa in opera di quadro elettrico a pavimento di comando, distribuzione e sezionamento degli impianti, tensione di esercizio 230/400 V c.a. con carpenteria metallica, grado di protezione minimo IP4X, dimensioni di riferimento 1700x360x2100 mm (largh x prof. x alt.), compreso pannelli perforati o chiusi, barre di sostegno degli apparecchi, guarnizioni di tenuta ed accessori vari, porta con chiusura con chiave, sbarra di terra, morsettiera, opere murarie, compreso altresì la fornitura ed il cablaggio delle apparecchiature (interruttori, sezionatori, strumenti di misura, ecc.) indicati negli schemi di progetto, tutti gli accessori necessari per il cablaggio e quant'altro occorre per dare il quadro certificato e conforme alle norme CEI 17-13. euro (diciassettemilacentocinquantauno/44)	a corpo	17'151,44
Nr. 64 N.P.10	Realizzazione del cablaggio di tutte le apparecchiature elettriche di potenza, di comando e di controllo, nell'ambito della Cabine di sezionamento e servizi ausiliari, compresi eventuali cavi di potenza e segnale (laddove non già computati), tubazioni in PVC rigido		

Num.Ord. TARIFFA	DESCRIZIONE DELL'ARTICOLO	unità di misura	PREZZO UNITARIO
Nr. 65 N.P.11	per installazione a vista (laddove non già computate), compreso scatole di derivazione, morsetti, terminazioni dei cavi e tutto quanto occorre per effettuare il cablaggio completo e a perfetta regola d'arte e conforme alla Normativa di riferimento. euro (undicimilaseicentosessantaquattro/83)	a corpo	11'664,83
Nr. 66 N.P.12	Fornitura e posa in opera di impianto di climatizzazione per locali tecnici, come da elaborati grafici allegati, e costituito da: - tubazioni in rame coibentate per il collegamento idraulico tra unità esterne ed interne; - collegamento elettrico di tutte le unità, con linee predisposte; - tubazioni scarico condensa in pvc rigido e flessibile sfocianti in pozzetti predisposti, compresa la fornitura dei pozzetti con chiusini in materiale termoplastica carrabili (dimensioni di riferimento 15x15 cm) ed il collegamento, sempre tramite tubazione in pvc rigido - unità esterne motocondensanti a volume di refrigerante variabile R 410 a pompa di calore condensata ad aria, dotate di compressori di tipo scroll ermetico con inverter, del tipo dual o trial; - unità interne a parete, dotate di comando remoto, in opera come da progetto esecutivo; Compreso raccordi, pezzi speciali, opere murarie, e quant'altro necessario per dare l'impianto finito a perfetta regola d'arte e funzionante. euro (cinquemilaseicentoventotto/91)	a corpo	5'628,91
Nr. 67 N.P.13	Fornitura e posa in opera di impianto antintrusione per locali tecnici, come da elaborati grafici allegati, e costituito da: - tubazioni in pvc rigido fuoritraccia IP55, installate a vista all'interno dei locali di diametro opportuno comprese graffe di ancoraggio a parete e scatole di derivazione e transito; - cavi 6x0,22+2x0,50 mm, installati all'interno di tubazioni e cavidotti, per il collegamento delle apparecchiature; - rilevatori a doppia tecnologia con sensori a microonde e infrarossi installati a parete all'interno dei locali tecnici così come indicato negli elaborati grafici esecutivi di progetto; - chiave di prossimità per attivazione/ disattivazione dell'impianto; - centralina antintrusione a microprocessore con linea antimanomissione, alimentatore, batterie ermetiche, ripetitore telefonico, compreso collegamento elettrico e accessori per il montaggio a parete. Compreso opere murarie e quant'altro occorre per dare l'impianto finito a regola d'arte, perfettamente funzionante. euro (diecimilanovecentoottanta/58)	a corpo	10'980,58
Nr. 68 N.P.14	Fornitura e posa in opera di impianto di rilevazione fumi per i locali tecnici, costituito da: - tubazioni in pvc rigido fuoritraccia IP55, installate a vista all'interno dei locali di diametro opportuno comprese graffe di ancoraggio a parete e scatole di derivazione e transito, sempre IP55; - doppino twistato e schermato per cablaggio apparecchiature; - rilevatori di fumo puntiformi ottici, installati a soffitto all'interno dei locali così come indicato negli elaborati grafici di progetto; - segnalatore ottico-acustico di allarme incendio, in custodia metallica compreso installazione a parete all'esterno dei locali tecnici e collegamento all'impianto; - centralina di rilevazione incendi in custodia metallica, ad almeno 2 zone, comprensiva di alimentatore, batteria tampone, carica batterie, segnalazione ottico-acustica escludibile, pulsante test impianto, uscite seriali, ripetitore telefonico di allarme, fornita e posta in opera compreso accessori per il montaggio a parete ed il collegamento elettrico; Compreso montaggio e cablaggio di tutte le apparecchiature opere murarie e quant'altro occorre per dare l'impianto finito a regola d'arte, certificato, e perfettamente funzionante. euro (quattromilasettantatre/01)	a corpo	4'073,01
Nr. 69 N.P.15	Fornitura e posa in opera di presidi e segnalazioni antincendio per locali tecnici utenti, come da elaborati grafici allegati, e costituiti da: - cartellonistica con indicazioni standardizzate di segnali di informazione, divieto e obbligo per sicurezza antincendio in lamiera stampata, da installare a parete così come indicato negli elaborati grafici di progetto, compreso gli accessori per il fissaggio; - tamponamento tagliafuoco in corrispondenza del passaggio dei cavi elettrici nel locale gruppo elettrogeno, realizzato con cuscinetti espansivi antincendio costituiti da involucro incombustibile sigillato contenente materiale granulare termoespansivo, inerti termocoibenti e materiali a graduale rilascio d'acqua, con certificazione almeno REI 120 - estintori a polvere a parete e ad anidride carbonica carrelati di tipo omologato, completi di supporto per il fissaggio a parete, manichetta con ugello e manometro, nelle posizioni indicate negli elaborati grafici di progetto. euro (milleduecentosessantasette/20)	a corpo	1'267,20
Nr. 70 N.P.16	Fornitura e posa in opera di antenna per installazione apparecchiature per telecomunicazioni, costituita da palo in acciaio S375, cavo internamente, rastremato di altezza complessiva pari a 16 m (14,5 m f.t.) posato su plinto di fondazione in c.a. a bicchier, compreso plinto di fondazione interrato in c.a. (dimensioni di riferimento, 250x250x160 cm) e bicchiere superiore (dimensioni di riferimento 100x100x120 cm), compreso lo scavo, il cassero, l'armatura in ferro (1.000 kg circa) lavorato secondo i disegni esecutivi di progetto, il rinterro e quant'altro occorre per dare il lavoro finito a perfetta regola d'arte. Il palo dovrà essere installato all'interno della SSE (lato utente) in posizione da concordare con la DL o secondo quanto indicato negli elaborati del progetto esecutivo. euro (quattromilaottocentoquattro/81)	a corpo	4'804,81
Nr. 71 N.P.17	Fornitura e posa in opera di recinzione metallica costituita da pali di sostegno, rete metallica a maglia quadra e offendicola. I pali di sostegno saranno realizzati in acciaio zincato e saranno infissi direttamente nel terreno; i pali d'angolo e quelli centrali ad ogni lato saranno dotati di tensori obliqui. La rete metallica a maglia quadra e l'offendicola saranno fissate ai pali di sostegno mediante cavi tensori d'acciaio. Compresi il montaggio ed ogni altro onere e magistero euro (venti/00)	m	20,00
Nr. 72 N.P.18	Fornitura e posa in opera di cancello della tipologia ad ante, costituito da due elementi mobili di dimensionipari a 2,5m, pannellati con rete metallica tipo Keller o similari incernierati o fissati a due montanti di sostegno in acciaio, posizionati in modo tale da realizzare una luce netta pari a 5m, per l'apertura ed il passaggio di mezzi e persone. Sono comprese le maniglie, i fermi e tutte le opere di minuterie e ferramenta per la chiusura ed il fissaggio delle ante dei cancelli a seconda della tipologia. Compreso il montaggio e ogni onere e magistero per dare l'opera finita a perfetta regola d'arte. euro (millesecentesettantauno/61)	a corpo	1'671,61

Num.Ord. TARIFFA	DESCRIZIONE DELL'ARTICOLO	unità di misura	PREZZO UNITARIO
Nr. 72 N.P.18	Fornitura e posa in opera di strutture metalliche di sostegno dei moduli fotovoltaici tipologia tracker monoassiale. Blocchi da 52 moduli (2x26) e 26 moduli (2x13). Tipologia a pali direttamente infissi nel terreno. Comprea l'infissione tramite battitura e montaggio, minuterie e pezzi speciali e ogni altro onere e magistero per dare l'opera finita a perfetta regola d'arte euro (centoquarantaotto/32)	kW	148,32
Nr. 73 N.P.19	Fornitura e posa in opera di modulo fotovoltaico marca Jinko Solar modello: JKM54OM-7TL4-V. Comprensivo di trasporto euro (centoquarantasei/61)	a corpo	146,61
Nr. 74 N.P.20	Esecuzione di condotta per cavi elettrici MT mediante trivellazione orizzontale controllata, di qualsiasi lunghezza e profondità, secondo le indicazioni del progetto esecutivo e della D.L. Nel prezzo sono comprese: mobilitazione attrezzature e personale tecnico, posizionamento perforatrice su ogni singolo punto di perforazione, approvvigionamenti necessari per l'esecuzione delle lavorazioni (acqua, energia elettrica, aria compressa ecc.), unità di miscelazione e pompaggio fluidi, sistema di puntamento e direzionamento della perforazione, saldatrice per tubi in PEAD, tubazioni in polietilene, tappi di testa e loro messa a dimora, additivi quali bentonite o polimeri biodegradabili per la costituzione dei fluidi perforazione, pompa aspirante per eventuale evacuazione acqua, evacuazione e conferimento a discarica dei detriti di perforazione, cura e manutenzione area di cantiere, individuazione a piano campagna della direzione di perforazione e restituzione cartografica (profilo planimetrico ed altimetrico). Realizzata con tubazione in polietilene ad alta densità HDPE classe PN 12.5, diametro esterno 160 mm. euro (centoventisette/37)	m	127,37
Nr. 75 N.P.21	NASTRO SEGNALETORE bianco/rosso con la dicitura "Attenzione cavi elettrici" fornito e posto in opera, in scavo predisposto, al di sopra dello strato di sabbia in corrispondenza di ciascuna trincea di cavi o di ciascun cavo tripolare. euro (zero/37)		0,37
Nr. 76 N.P.22	Fornitura e posa in opera di cavo elettrico unipolare disposto a trifoglio ARE4H5E 18/30(36)kV in alluminio con isolamento XLPE a spessore ridotto, guaina di alluminio e guaina a spessore maggiorato di PE, a tenuta d'acqua e resistenti all'impatto. E' inoltre compreso l'onere delle attestazioni e degli accessori quali capicorda, morsetti e quant'altro necessario a dare l'opera finita a completa regola d'arte. Sezione 1x630mmq euro (ventisette/50)		27,50
Nr. 77 N.P.23	F.p.o. di fibra ottica predisposta in opportune tubazioni PEAD, ed avente le seguenti caratteristiche: Fibra ottica multimodale (A-DQ(ZN)B2Y 1x12 G50/125, A = cavo per installazioni all'esterno, DQ = tubo vacante, ZN = serracavo non metallico, 2Y = guaina in polietilene, 1x12 = 1 tubo vacante con 12 fibre, G = multimodale, 50/125 = diametro del nucleo di vetro 50µm, diametro della guaina di vetro 125µm). Attenuazione a 850nm: circa 2.7 dB/km, diametro esterno 10 mm, peso 107 kg/km, lunghezza massima di utilizzo fino a 2 km, raggio minimo di flessione statica 100 mm, raggio minimo di flessione dinamica 200 mm, resistenza a rottura 220 N, banda passante minima a 850 nm: ≥ 500 MHz x km. Il prezzo comprende l'eventuale taglio a misura, le giunzioni, gli sfridi, gli imbocchi ai pozzetti di transito e quant'altro occorra a dare l'opera completa e funzionale. euro (due/95)		2,95
Nr. 78 N.P.24	Esecuzione di giunto unipolare per posa interrata di cavi MT di qualsiasi sezione, con isolamento estruso e schermo a fili, tensione nominale del giunto 36 kV, da realizzare con guaine autorestringenti, montate in fabbrica su tubo di supporto, conformi alla norma CENELEC HD 629.1 S1, che assicurino la ricostruzione dell'isolamento e della protezione meccanica, e il mantenimento delle caratteristiche elettriche del cavo. Il giunto dovrà essere realizzato secondo le indicazioni fornite dal costruttore dell'accessorio e comunque eseguendo, a perfetta regola d'arte, le seguenti principali fasi operative: pulizia esterna del cavo con l'ausilio di solventi non tossici e non infiammabili; sguainamento del cavo, inserimento delle guaine autorestringenti (di controllo del campo elettrico, di isolamento, semiconduttore); esecuzione della giunzione elettrica dei conduttori principali (crimpatura); ripristino della continuità dello schermo metallico con l'ausilio della calza tubolare in rame stagnato. Compreso, l'eventuale apertura e richiusura dello scavo necessario alla realizzazione dei giunti, il reinterro ed i ripristini, gli apprestamenti, in particolare quelli necessari alla sicurezza degli operatori (segnaletica stradale, segnalazione dello scavo, ecc), tutti gli oneri e i materiali. E' prevista la realizzazione di un giunto ogni 500 m circa. euro (centonovantasette/34)	a corpo	197,34
Nr. 79 N.P.25	Esecuzione di terminale unipolare da interno per cavi MT di qualsiasi sezione con isolamento estruso, tensione nominale del terminale 30 kV, da realizzare con guaine autorestringenti, montate in fabbrica su tubo di supporto, inserite a freddo, conformi alla norma CENELEC HD 629.1 S1, che assicurino la ricostruzione dell'isolamento e della protezione meccanica, e il mantenimento delle caratteristiche elettriche del cavo. Il terminale dovrà essere realizzato secondo le indicazioni fornite dal costruttore dell'accessorio, a perfetta regola d'arte e dato in opera completo di capicorda in rame o alluminio crimpato a punzonatura profonda o meccanico con viti a rottura prestabilita. Compreso gli apprestamenti, tutti gli oneri e i materiali. euro (centonovantasette/02)	a corpo	197,02
Nr. 80 N.P.26	Fornitura e posa in opera DI TUBO IN POLIETILENE ALTA DENSITA', all'interno di trincea predisposta di profondità pari ad almeno 1,2 m, caricato con nero fumo di adatta granulometria uniformemente disperso all'interno della massa polimerica. Diametro 50mm. Conforme alla norma EN 50086-2-4, dotato di rigature longitudinali antiattrito, pressione minima di esercizio 16 bar, resistenza allo schiacciamento > 450 N. Completo di cordino in materiale dielettrico posto all'interno del tubo/tubi per facilitare l'inserimento delle sonde per il tiro del cavo. La posa dovrà avvenire rispettando il raggio minimo di curvatura indicato dal costruttore. Compreso la realizzazione di giunti a tenuta pneumatica (>6 bar), con manicotti di allineamento della giunzione e guaina termorestringente, da realizzare in corrispondenza delle giunzioni. Compreso ogni onere e magistero per dare l'opera finita a perfetta regola d'arte. euro (due/92)	m	2,92
Nr. 81 N.P.27	Fornitura e posa in opera di quadro di stringa modello STRING BOX SB-24-LT08-1500V-II marca Elettronica Santerno da 24 ingressi protetti da fusibili, sezionatore in c.c. in uscita In=250A, scaricatore di sovratensione di tipo 2, classe di protezione IP65 euro (duemilacinque/80)	a corpo	2'005,80

Num.Ord. TARIFFA	DESCRIZIONE DELL'ARTICOLO	unità di misura	PREZZO UNITARIO
Nr. 82 N.P.28	Fornitura e posa in opera di cavo elettrico unipolare ARE4H5E 18/30(36)kV in alluminio con isolamento XLPE a spessore ridotto, guaina di alluminio e guaina a spessore maggiorato di PE, a tenuta d'acqua e resistenti all'impatto. E' inoltre compreso l'onere delle attestazioni e degli accessori quali capicorda, morsetti e quant'altro necessario a dare l'opera finita a completa regola d'arte. Sezione 1x50mmq euro (dieci/50)		10,50
Nr. 83 N.P.29	idem c.s. ...d'arte. Sezione 1x300mmq euro (diciannove/04)		19,04
Nr. 84 N.P.31	FOTNITURA E POSA DI BLOCCO DI FONDAZIONE IN CLS PER PALO ILLUMINAZIONE Fornitura e posa in opera di calcestruzzo a prestazione garantita, in accordo alla UNI EN 206-1, per strutture non precomprese di fondazione (plinti, cordoli, pali, travi, paratie, platee) e di muri interrati a contatto con terreni non aggressivi, Classe di esposizione ambientale XC1 e XC2 (UNI 11104), Classe di consistenza al getto S3, Dmax aggregati 32 mm. Compreso lo scavo per la formazione del blocco in cls, gli attrezzi e quant'altro occorre per rendere il lavoro ad opera d'arte. euro (duecentosedici/28)	a corpo	216,28
Nr. 85 N.P.31	Fornitura e posa in opera, in basamento predisposto, di palo rastremato diritto in acciaio zincato avente sezione terminale diametro mm 60, sezione di base opportuna da incassare nel terreno per minimo mm 500 (Hi), spessore minimo nominale mm 3 ($\pm 10\%$) e comprensivo di fori per i passaggi delle tubazioni dei conduttori elettrici, asola per alloggiamento morsettiera e piastrina per collegamento di terra, inclusi lo scavo e la sabbia di riempimento fra palo ed alloggiamento, fissaggio con collare incemento alla base. È inoltre compreso quanto altro occorrente. È escluso il basamento e la morsettiera. Fornitura e posa in opera di armatura stradale applicabile su braccio o testa palo, con fissaggio a doppia staffa, realizzata con corpo in alluminio pressofuso e copertura in alluminio pressofuso incernierata con gancio in acciaio inox ad apertura dall'alto, coppa in vetro resistente al borosilicato, riflettore in alluminio purissimo, vano portaccessori con grado di protezione IP23, vano gruppo ottico IP55, con l'uso di piattaforma aerea omologata e comprensiva di lampade cablate e rifasate, accenditore. È inoltre compreso quanto altro occorre per dare l'opera finita. euro (settecentoventinove/62)	a corpo	729,62
Nr. 86 N.P.33	IMPIANTO DI VIDEOSORVEGLIANZA LOTTO "B" F.p.o. di impianto di Videosorveglianza esterno costituito da: - Telecamere fisse ad altissima risoluzione con sistema ad infrarossi (risoluzione 500/600 linee Tv, focale 6-50 mm) nel posizionamento indicato negli elaborati grafici di progetto; - Videoregistratore digitale a 16 ingressi con HDD da 500 Gb e gestione indirizzo IP statico/dinamico; - Tubazioni in pvc rigido fuoritraccia IP55, installate a vista all'interno dei locali di diametro opportuno comprese graffe di ancoraggio a parete e scatole di derivazione e transito; - Tubazione in PVC Ø 63 mm, autoestinguente, a doppia parete, per posa interrata. Completa di manicotti di giunzione in PVC, ivi compreso scavo profondità 80 cm, letto di posa in sabbia spessore medio 30 cm intorno alle tubazioni, rinterro con materiale vagliato rivincente dallo scavo, costipamento ogni 30 cm, trasporto a rifiuto del materiale in eccedenza; - Collegamento elettrico con cavo unipolare tipo FG7OR 2x2,5 mmq distribuito a partire dal Quadro Ausiliari; - Cavo di segnale UTP twistato 4x (2x0,22) mmq schermato a coppie, installato all'interno di tubazioni e cavidotti, per la trasmissione del segnale video. Il tutto per dare l'impianto finito a perfetta regola d'arte, in conformità alle Norme CEI di riferimento, certificato e funzionante. euro (centoduemilatrecentocinquantacinque/94)	a corpo	102'355,94
Nr. 87 N.P.34	Messa a dimora di uliveto superintensivo in aria verde, comprendente le seguenti fasi: - squadratura del terreno con localizzazione dei futuri filari di ulivo che si andranno a realizzare; scasso localizzato effettuato con una trincia a picchi portata da un trattore a guida gps, con una larghezza di lavorazione di 1,5m ed una profondità massima di 1m; impianto di piante con un sesto di impianto di 5m tra le file e 1,5m lungo la fila; concimazione attraverso fertirrigazione sfruttando le ali gocciolanti dell'impianto di irrigazione. euro (dieci/00)	a pianta	10,00
Nr. 88 N.P.35	Spostamento di alberi tipologia ulivo con diametro 40cm in aria verde, compreso il reinterro, la formazione della conca di compluvio (formella), la fornitura ed il collocamento di pali tutori in legno trattato, la legatura con corde idonee, la fornitura e la distribuzione di ammendamenti, di concimi e una bagnatura con 50/200 l di acqua, compresa la fornitura e posa di tubo dreno interrato per irrigazione, esclusi gli oneri di manutenzione e garanzie. euro (settecentocinquantasei/89)	a corpo	756,89
Nr. 89 N.P.36	Fornitura e posa in opera di sottostazione elettrica 150/30kV. Sono comprese le apparecchiature AT, le apparecchiature MT, il collegamento alla stazione elettrica di distribuzione a 150kV e quanto altro necessario per dare il lavoro finito a regola d'arte. euro (unmilioneceiquestomila/00)	a corpo	1'500'000,00
Nr. 90 S.003.032.f	Modulo prefabbricato polifunzionale avente le seguenti caratteristiche: a) struttura portante, costituita da telaio di base superiore ed inferiore e montanti in profilati di acciaio zincato con sistema sendzimir, pressopiegati, profilati e sagomati a freddo a giunti saldati, con angoli esterni arrotondati antinfortuno ed esterni arrotondati antiannidamento; b) pareti esterne ed interne in pannelli modulari sandwich dello spessore di 40mm., finitura a buccia d'arancia liscia senza micronervature con supporti in lamiera zincata dello spessore di 0,5mm., isolante interno in poliuretano espanso di densità pari a 40kg/mc. avente coefficiente di trasmissione termica pari a 0,38Kcal/mqhc°. Completamente lavabili; c) coperture in pannelli modulari sandwich dello spessore di 40mm., finitura a buccia di arancia liscia senza micronervature con supporti in lamiera zincata preverniciata dello spessore di 0,5mm e isolante interno in poliuretano espanso di densità pari a 40Kg/m, avente coefficiente di trasmissione termica pari a 0,38Kcal/mqhc, rinforzati da una particolare sagoma esterna grecata per permettere eventuali interventi di manutenzione. Completamente lavabili; d) gronda perimetrale in acciaio zincato preverniciata completa di pluviali per il deflusso delle acque piovane; e) pavimento realizzato con traverse di rinforzo in lamiera zincata, saldate al telaio di base, piano pavimento in materiale ligneo con trattamento antiumidità, pavimento in PVC in rotoli ancorati al piano con adeguati collanti. Completamente lavabili; f) accessori e completamenti tipo viti, bulloni, sigillanti, guarnizioni necessari per completare tutte le opere meccaniche; g) verniciatura con ciclo comprendente spazzolatura e sgrassaggio delle superfici, uno strato di primer con funzione di sottofondo antiruggine e due strati di verniciatura elettrostatica a		

Num.Ord. TARIFFA	DESCRIZIONE DELL'ARTICOLO	unità di misura	PREZZO UNITARIO
Nr. 91 S.003.035.b	<p>finire; h) Infissi realizzati in alluminio preverniciato della serie R 40 completi di accessori e chiusure tamponati con pannelli ciechi print e vetri camera; i) impianto elettrico realizzato con canaletta sovrapposta autoestinguente nella misura di un punto luce e una presa d'attacco per ogni ambiente, un interruttore magnetotermico differenziale, colonne montanti con scatole di derivazione dal differenziale alle rispettive utenze, cavetto per la messa a terra. Tutti i componenti sono a norma CEI. costo noleggio giornaliero. euro (nove/75)</p> <p>Turca da cantiere, delle dimensioni di m 1,00 x 1,00 x 2,70h, realizzato con struttura portante monolitica in profili di acciaio zincato a caldo. Pareti in lamiera zincata, grecata, preverniciata. Pavimento in grigliato zincato a caldo elettroforgiato, con sotto vasca per il recupero delle acque reflue. Porta d'ingresso in lamiera zincata, grecata, preverniciata. Vaso alla turca in ceramica smaltata con relativa vaschetta di scarico. Impianto idrico in tubi di rame per le acque bianche e superplastica per le acque nere. Serbatoio acque bianche e nere in lamiera zincata a tenuta stagna, autonomia per circa 100 utilizzi. Gradino d'ingresso antiscivolo. costo noleggio giornaliero euro (sette/05)</p>	cadauno	9,75
	<p>Data, 13/07/2021</p> <p style="text-align: center;">Il Tecnico Ing. Alessandro la Grasta & Ing. Luigi Tattoli</p>	cad	7,05

DATI DI RIFERIMENTO ALL'APPALTO						
PROGETTO PER LA REALIZZAZIONE E L'ESERCIZIO DI UN IMPIANTO AGRO FOTOVOLTAICO AVENTE POTENZA P=54MWp CIRCA E RELATIVE OPERE DI CONNESSIONE						
Voce Elenco Prezzi	NP01	ANALISI PREZZO				
Descrizione della voce						
REALIZZAZIONE AREA DI CANTIERE, di dimensioni pari a 4.000 mq e pendenza non superiore all'1%, nella posizione individuata e secondo le indicazioni di progetto, con le seguenti modalità: - Scavo di sbancamento per apertura della sede stradale, con uno spessore medio di 40 cm. - Posa di geotessile di separazione del piano di posa degli inerti; - Strato di fondazione per struttura stradale, dello spessore di 40 cm, da eseguirsi con materiali provenienti dalla frantumazione di rocce lapidee dure aventi assortimento granulometrico con pezzatura 18-22 cm. - Formazione di strato di base per struttura stradale, dello spessore di 20 cm, da eseguirsi con materiali idonei alla compattazione, provenienti da cave di prestito o dagli scavi (tufacei, lapidei, di frantumazione). Si prevede il compattamento a strati, fino a raggiungere in sito una densità (peso specifico apparente a secco) pari al 100% della densità massima ASHO modificata in laboratorio. - Pavimentazione stradale in misto granulare stabilizzato con legante naturale, dello spessore di 20 cm, con materiali che dovranno avere garanzia di "eco-compatibilità" e di idoneità all'utilizzo del materiale nello stesso luogo di impiego. - Esecuzione di recinzione provvisoria di cantiere sui confini dell'area destinata a baraccamenti - deposito mezzi e materiali, di lunghezza complessiva di 300 m circa, realizzata con rete metallica a di altezza non inferiore a 2,20 m con sostegni in paletti di acciaio zincato infissi nel terreno ogni 2,5 metri e con paletto di controventatura ogni 25 metri e nei cambi di direzione. - Cancelli di ampiezza pari a 8,00 m con due ante della larghezza di 4,00 m, realizzato con struttura tubolare metallica e rete metallica zincata di altezza non inferiore a 2,20 m e provvisto di ruote d'appoggio atte a facilitarne l'apertura a 180°. - Pozzo nero stagno prefabbricato in c.a. per lo stoccaggio delle acque reflue dei servizi, delle dimensioni nette 1,50x1,50x3,00 m.						
DATI DI COMPILAZIONE DELL'ANALISI PREZZO OFFERTO						
A MANODOPERA						
A	Oggetto Analisi	U. M.	Quantità	Prezzo	Importo	Incidenza
	Operaio edile Comune	ora	32,00	€3,80	€ 761,60	
	Operaio edile Qualificato	ora	32,00	€6,41	€ 845,12	
	Operaio edile Specializzato	ora	10,00	€8,46	€ 284,60	
Totale COSTO Manodopera					€ 1.891,32	13%
B MATERIALE A PIE' D'OPERA						
B	Oggetto Analisi	U. M.	Quantità	Prezzo	Importo	Incidenza
	Geotessile per separazione strati	mq	4.000,00	€0,55	€ 2.200,00	
	Materiale tufaceo da cava di prestito - per fondazione stradale	mc	750,00	€0,90	€ 2.175,00	
	Materiale tufaceo da cava di prestito - per strato di base	mc	580,00	€0,10	€ 1.798,00	
	Materiale tufaceo da cava di prestito - per misto stabilizzato	mc	350,00	€0,20	€ 1.470,00	
	Pozzo prefabbricato in c.a., delle dimensioni nette 1,50x1,50x3,00 m.	cad	1,00	€150,00	€ 150,00	
	Pannelli metallici per recinzione provvisoria	mq	550,00	€0,80	€ 2.090,00	
Totale COSTO Materiale a piè d'opera					€ 9.883,00	66%
C NOLEGGI						
C	Oggetto Analisi	U. M.	Quantità	Prezzo	Importo	Incidenza
	Macchine per movimento terra e accessori - Escavatore cingolato da 33 ton-N.01.22f	ora	7,00	€7,30	€ 471,10	
	Macchine per movimento terra e accessori - Pala meccanica 125 kW-N.01.18c	ora	20,00	€2,75	€ 1.055,00	
	Macchine per movimento terra e accessori - Escavatore semovente (terna) -N.01.25f	ora	20,00	€9,29	€ 585,80	
	Macchine per movimento terra e accessori - Autocarro con cassone ribaltabile 8 q.li-N.01.03	ora	12,00	€3,19	€ 278,28	
	Macchine per movimento terra e accessori - Consumo carburanti, oli e altri materiali	ora	55,00	€0,50	€ 577,50	
Totale COSTO Noleggi					€ 2.967,68	20%
D TRASPORTI						
D	Oggetto Analisi	U. M.	Quantità	Prezzo	Importo	Incidenza
	Macchine per movimento terra e accessori - Autocarro 80 q.li / 210 CV	q.le/km	2.500,00	€0,05	€ 125,00	
Totale COSTO Trasporti					€ 125,00	1%
1	COSTO DIRETTO (A+B+C+D)				€ 14.867,00	100%
	Spese generali (15% di 1)				€ 2.230,05	
2	COSTO DIRETTO + SPESE				€ 17.097,05	
	Utile di impresa (10% di 2)				€ 1.709,71	
3	TOTALE PREZZO al netto degli oneri di sicurezza				€ 18.806,76	
	Incidenza della manodopera					10%
	incidenza della sicurezza				€ 376,14	2%
	PREZZO DI APPLICAZIONE				€ 19.182,89	

DATI DI RIFERIMENTO ALL'APPALTO						
PROGETTO PER LA REALIZZAZIONE E L'ESERCIZIO DI UN IMPIANTO AGRO FOTOVOLTAICO AVENTE POTENZA P=54MWp CIRCA E RELATIVE OPERE DI CONNESSIONE						
Voce Elenco Prezzi	NP02	ANALISI PREZZO				
Descrizione della voce						
<p style="color: blue;">Sola posa in opera di shelter precablato</p>						
DATI DI COMPILAZIONE DELL'ANALISI PREZZO OFFERTO						
A MANODOPERA						
A	Oggetto Analisi	U. M .	Quantità	Prezzo	Importo	Incidenza
	Operaio edile Comune	ora	8,00	€3,80	€ 190,40	
	Operaio edile Qualificato	ora	8,00	€6,41	€ 211,28	
	Operaio edile Specializzato	ora		€8,46	€ 0,00	
Totale COSTO Manodopera					€ 401,68	20%
B MATERIALE A PIE' D'OPERA						
B	Oggetto Analisi	U. M .	Quantità	Prezzo	Importo	Incidenza
	Minuteria	cad	1,00	€150,00	€ 150,00	
					€ 0,00	
					€ 0,00	
					€ 0,00	
					€ 0,00	
					€ 0,00	
Totale COSTO Materiale a piè d'opera					€ 150,00	7%
C NOLEGGI						
C	Oggetto Analisi	U. M .	Quantità	Prezzo	Importo	Incidenza
	Macchine per movimento terra e accessori - Escavatore cingolato da 33 ton-N.01.22f	ora	8,00	€7,30	€ 538,40	
	Macchine per movimento terra e accessori - Pala meccanica 125 kW-N.01.18c	ora	8,00	€2,75	€ 422,00	
	Macchine per movimento terra e accessori - Escavatore semovente (terna) -N.01.25f	ora	8,00	€9,29	€ 234,32	
	Macchine per movimento terra e accessori - Autocarro con cassone ribaltabile 8 q.li-N.01.03	ora	8,00	€3,19	€ 185,52	
	Macchine per movimento terra e accessori - Consumo carburanti, oli e altri materiali	ora	8,00	€0,50	€ 84,00	
Totale COSTO Noleggi					€ 1.464,24	73%
D TRASPORTI						
D	Oggetto Analisi	U. M .	Quantità	Prezzo	Importo	Incidenza
Totale COSTO Trasporti					€ -	0%
1 COSTO DIRETTO (A+B+C+D)						
	Spese generali (15% di 1)				€ 2.015,92	100%
					€ 302,39	
2 COSTO DIRETTO + SPESE						
	Utile di impresa (10% di 2)				€ 2.318,31	
					€ 231,83	
3 TOTALE PREZZO al netto degli oneri di sicurezza						
	Incidenza della manodopera					16%
	incidenza della sicurezza				€ 51,00	2%
PREZZO DI APPLICAZIONE					€ 2.601,14	

DATI DI RIFERIMENTO ALL'APPALTO						
PROGETTO PER LA REALIZZAZIONE E L'ESERCIZIO DI UN IMPIANTO AGRO FOTOVOLTAICO AVENTE POTENZA P=54MWp CIRCA E RELATIVE OPERE DI CONNESSIONE						
Voce Elenco Prezzi	NP03	ANALISI PREZZO				
Descrizione della voce						
<p>Fornitura e posa in opera di cabina in c.a.v. di mt 13,13 x 3,28 ed altezza mt 3,07; costituita da 5 monoblocchi comprensiva di vasca di fondazione prefabbricata in c.a.v. cm 50 predisposta con forature prestabilite al passaggio dei cavi MT e BT. Il calcestruzzo deve essere costituito da cemento ad alta resistenza, armato con doppia gabbia di rete elettrosaldata e ferro ad aderenza migliorata. Detta armatura deve essere continua sulle pareti, sul fondo e sul tetto, tale da considerarsi ai fini statici una naturale superficie equipotenziale (gabbia di Farady). Le eventuali pareti divisorie interne devono essere in c.a.v. Le porte e le finestre dovranno essere realizzate in vetroresina autoestinguenta. Le finestre saranno dotate di rete antinsetto. Compreso ogni onere e magistero per dare il lavoro a perfetta regola d'arte.</p>						
DATI DI COMPILAZIONE DELL'ANALISI PREZZO OFFERTO						
A MANODOPERA						
A	Oggetto Analisi	U. M .	Quantità	Prezzo	Importo	Incidenza
	Operaio edile Comune (solo per il posizionamento su platea esistente)	ora	8,00	€3,80	€ 190,40	
	Operaio edile Qualificato (solo per il posizionamento su platea esistente)	ora	8,00	€6,41	€ 211,28	
	Operaio edile Specializzato	ora		€8,46	€ 0,00	
Totale COSTO Manodopera					€ 401,68	1%
B MATERIALE A PIE' D'OPERA						
B	Oggetto Analisi	U. M .	Quantità	Prezzo	Importo	Incidenza
	CABINA	mq	5,00	€ 6.000,00	€ 30.000,00	
					€ 0,00	
					€ 0,00	
					€ 0,00	
					€ 0,00	
					€ 0,00	
Totale COSTO Materiale a piè d'opera					€ 30.000,00	93%
C NOLEGGI						
C	Oggetto Analisi	U. M .	Quantità	Prezzo	Importo	Incidenza
	Macchine per movimento terra e accessori - Escavatore cingolato da 33 ton-N.01.22f	ora	8,00	€7,30	€ 538,40	
Totale COSTO Noleggi					€ 538,40	2%
D TRASPORTI						
D	Oggetto Analisi	U. M .	Quantità	Prezzo	Importo	Incidenza
	Macchine per movimento terra e accessori - Autocarro 80 q.li / 210 CV	q.le/km	25.000,00	€0,5	€ 1.250,00	
Totale COSTO Trasporti					€ 1.250,00	4%
1 COSTO DIRETTO (A+B+C+D)						
	Spese generali (15% di 1)				€ 32.190,08	100%
					€ 4.828,51	
2 COSTO DIRETTO + SPESE						
	Utile di impresa (10% di 2)				€ 37.018,59	
					€ 3.701,86	
3 TOTALE PREZZO al netto degli oneri di sicurezza						
	Incidenza della manodopera					1%
	incidenza della sicurezza				€ 814,41	2%
PREZZO DI APPLICAZIONE						
					€ 41.534,86	

DATI DI RIFERIMENTO ALL'APPALTO						
PROGETTO PER LA REALIZZAZIONE E L'ESERCIZIO DI UN IMPIANTO AGRO FOTOVOLTAICO AVENTE POTENZA P=54MWp CIRCA E RELATIVE OPERE DI CONNESSIONE						
Voce Elenco Prezzi	NP04	ANALISI PREZZO				
Descrizione della voce						
<p>Fornitura e posa in opera di impianto elettrico per locali tecnici costituito da:</p> <ul style="list-style-type: none"> - tubazioni in PVC rigido fuoritraccia IP55, installate a vista all'interno dei locali, di diametro opportuno comprese graffe di ancoraggio a parete e scatole di derivazione e transito, IP55; - conduttori unipolari del tipo N0/V-K o cavi multipolari del tipo FG7OR, installati all'interno di tubazioni e cavidotti; - conduttori di terra (PE) del tipo N07V-K giallo- verde di sezione pari ai conduttori di fase; - punti presa (modulari e basette con prese di tipo CE) in scatole IP 55; - punti luce con interruttori per il comando in scatole da esterno IP55; - armature stagne IP 65 con 5 lampade fluorescenti lineari 2x18 W ovvero con lampade ad incandescenza, installate all'interno ed all'esterno dei locali tecnici; alcune armature; - alimentazioni elettriche (centraline impianti ausiliari, ecc); - pulsante di sgancio di emergenza a rottura di vetro in scatola IP65 installato fuori dai locali tecnici, che agisce sull'interruttore generale MT, comprese tubazioni e cavi per la connessione elettrica; - quadro IP40 completo di tutte le apparecchiature di protezione e comando, nonché di collettore di terra realizzato con barra 30x3 mm e collegato all'impianto di terra della cabina. - quadro rack 19" per l'installazione delle apparecchiature degli impianti di sicurezza e monitoraggio; - UPS 20kVA per installazione in rack con ingresso alimentazione trifase 400V - 50Hz autonomia 25 minuti; 						
DATI DI COMPILAZIONE DELL'ANALISI PREZZO OFFERTO						
A	MANODOPERA					
	Oggetto Analisi	U. M .	Quantità	Prezzo	Importo	Incidenza
	Operaio edile Comune	ora	30,00	€ 3,80	€ 714,00	
	Operaio edile Qualificato	ora	-	€ 6,41	€ 0,00	
	Operaio edile Specializzato	ora	60,00	€ 8,46	€ 1.707,60	
Totale COSTO Manodopera					€ 2.421,60	19%
B	MATERIALE A PIE' D'OPERA					
	Oggetto Analisi	U. M .	Quantità	Prezzo	Importo	Incidenza
	Tubazioni in PVC rigido fuoritraccia IP55	ml	200,00	€ 1,50	€ 300,00	
	Conduttori	a corpo	1,00	€ 500,00	€ 500,00	
	Cavi di segnale	a corpo	1,00	€ 500,00	€ 500,00	
	Quadro elettrico IP40 come da progetto	cad	1,00	€ 1.500,00	€ 1.500,00	
	Quadro rack 19"	cad	1,00	€ 1.100,00	€ 1.100,00	
	Ups 20KVA	cad	1,00	€ 4.000,00	€ 4.000,00	
	Pc per installazione in rack	cad	1,00	€ 1.000,00	€ 1.000,00	
	Armature stagne IP65 con lampade fluorescenti 2x18W	cad	5,00	€ 60,00	€ 300,00	
	Materiale minuto per punti luce e punti presa come da progetto, pulsanti di sgancio	a corpo	1,00	€ 800,00	€ 800,00	
Totale COSTO Materiale a piè d'opera					€ 10.000,00	81%
C	NOLEGGI					
	Oggetto Analisi	U. M .	Quantità	Prezzo	Importo	Incidenza
			-	- €	€ 0,00	
Totale COSTO Noleggi					€ -	0%
D	TRASPORTI					
	Oggetto Analisi	U. M .	Quantità	Prezzo	Importo	Incidenza
			-	- €	€ 0,00	
Totale COSTO Trasporti					€ -	0%
1	COSTO DIRETTO (A+B+C+D)				€ 12.421,60	100%
	Spese generali (15% di 1)				€ 1.863,24	
2	COSTO DIRETTO + SPESE				€ 14.284,84	
	Utile di impresa (10% di 2)				€ 1.428,48	
3	TOTALE PREZZO al netto degli oneri di sicurezza				€ 15.713,32	
	Incidenza della manodopera					15%
	incidenza della sicurezza				€ 314,27	2%
PREZZO DI APPLICAZIONE					€ 16.027,59	

DATI DI RIFERIMENTO ALL'APPALTO						
PROGETTO PER LA REALIZZAZIONE E L'ESERCIZIO DI UN IMPIANTO AGRO FOTOVOLTAICO AVENTE POTENZA P=54MWp CIRCA E RELATIVE OPERE DI CONNESSIONE						
Voce Elenco Prezzi	NP05	ANALISI PREZZO				
Descrizione della voce						
F.p.o. di TRASFORMATORE ELETTRICO DA 100 kVA per servizi ausiliari						
DATI DI COMPILAZIONE DELL'ANALISI PREZZO OFFERTO						
A	MANODOPERA					
	Oggetto Analisi	U. M .	Quantità	Prezzo	Importo	Incidenza
	Operaio metalmeccanico liv.3S	ora	5,00	€1,41	€ 107,05	
	Operaio metalmeccanico liv.5S	ora	5,00	€5,10	€ 125,50	
	Operaio edile Comune	ora	2,00	€3,80	€ 47,60	
	Operaio edile Qualificato	ora	-	€6,41	€ 0,00	
	Operaio edile Specializzato	ora	-	€8,46	€ 0,00	
Totale COSTO Manodopera					€ 280,15	5%
B	MATERIALE A PIE' D'OPERA					
	Oggetto Analisi	U. M .	Quantità	Prezzo	Importo	Incidenza
	Trasformatore elettrico da 100 kVA	cad	1,00	€5.500,00	€ 5.500,00	
Totale COSTO Materiale a piè d'opera					€ 5.500,00	95%
C	NOLEGGI					
	Oggetto Analisi	U. M .	Quantità	Prezzo	Importo	Incidenza
	Macchine per movimento terra e accessori - Autocarro con gru da 15 ton-N01.11.g	ora	0,60	€8,48	€ 17,09	
	Macchine per movimento terra e accessori - Consumo carburanti, oli e altri materiali	ora	0,60	€0,50	€ 6,30	
Totale COSTO Noleggi					€ 23,39	0%
D	TRASPORTI					
	Oggetto Analisi	U. M .	Quantità	Prezzo	Importo	Incidenza
			-	- €	€ 0,00	
Totale COSTO Trasporti					€ -	0%
1	COSTO DIRETTO (A+B+C+D)				€ 5.803,54	100%
	Spese generali (15% di 1)				€ 870,53	
2	COSTO DIRETTO + SPESE				€ 6.674,07	
	Utile di impresa (10% di 2)				€ 667,41	
3	TOTALE PREZZO al netto degli oneri di sicurezza				€ 7.341,48	
	Incidenza della manodopera					4%
	incidenza della sicurezza				€ 146,83	2%
PREZZO DI APPLICAZIONE					€ 7.488,31	

DATI DI RIFERIMENTO ALL'APPALTO						
PROGETTO PER LA REALIZZAZIONE E L'ESERCIZIO DI UN IMPIANTO AGRO FOTOVOLTAICO AVENTE POTENZA P=54MWp CIRCA E RELATIVE OPERE DI CONNESSIONE						
Voce Elenco Prezzi	NP06	ANALISI PREZZO				
Descrizione della voce						
<p>Fornitura e posa in opera di scomparto MT sezionatore di linea isolato in gas SF6 a semplice sistema di sbarre. Provato e realizzato in accordo alle Norme IEC. Unità garantite a tenuta d'arco interno. Sistema di innesto cavi di media tensione con connettori a cono interno. Collegamento tra le unità funzionali mediante connessioni in sbarra ad innesto. Allacciamento dei cavi ad un'altezza di 1250mm. Partizioni metalliche tra i vari compartimenti dei singoli pannelli. Completa indipendenza dalle condizioni ambientali. Tensione nominale 36 kV; corrente nominale 1250 A; Corrente nominale delle sbarre principali a 40°C: 1250 A; Corrente ammissibile nominale di breve durata 25 kA; Corrente di tenuta all'arco interno 16 kA; Pressione di riempimento nominale assoluta del gas SF6 1,47 kPa. Il tutto fornito e posto in opera in apposito armadio IP65, con dimensione di riferimento 2250x750x1400 mm, completo di barre di conduzione, pannelli frontali, compreso altresì tutte le apparecchiature ed ogni onere necessario per l'installazione a perfetta regola d'arte.</p>						
DATI DI COMPILAZIONE DELL'ANALISI PREZZO OFFERTO						
A	MANODOPERA					
	Oggetto Analisi	U. M .	Quantità	Prezzo	Importo	Incidenza
	Operaio metalmeccanico liv.3S	ora	8,00	€1,41	€ 171,28	
	Operaio metalmeccanico liv.5S	ora	14,00	€5,10	€ 351,40	
	Operaio edile Comune	ora	-	€3,80	€ 0,00	
	Operaio edile Qualificato	ora	-	€6,41	€ 0,00	
	Operaio edile Specializzato	ora	-	€8,46	€ 0,00	
Totale COSTO Manodopera					€ 522,68	5%
B	MATERIALE A PIE' D'OPERA					
	Oggetto Analisi	U. M .	Quantità	Prezzo	Importo	Incidenza
	Scomparto MT sezionatore di linea	cad	1,00	€0.000,00	€ 9.000,00	
Totale COSTO Materiale a piè d'opera					€ 9.000,00	95%
C	NOLEGGI					
	Oggetto Analisi	U. M .	Quantità	Prezzo	Importo	Incidenza
			-	- €	€ 0,00	
Totale COSTO Noleggi					€ -	0%
D	TRASPORTI					
	Oggetto Analisi	U. M .	Quantità	Prezzo	Importo	Incidenza
			-	- €	€ 0,00	
Totale COSTO Trasporti					€ -	0%
1	COSTO DIRETTO (A+B+C+D)				€ 9.522,68	100%
	Spese generali (15% di 1)				€ 1.428,40	
2	COSTO DIRETTO + SPESE				€ 10.951,08	
	Utile di impresa (10% di 2)				€ 1.095,11	
3	TOTALE PREZZO al netto degli oneri di sicurezza				€ 12.046,19	
	Incidenza della manodopera					4%
	incidenza della sicurezza				€ 240,92	2%
	PREZZO DI APPLICAZIONE				€ 12.287,11	

DATI DI RIFERIMENTO ALL'APPALTO						
PROGETTO PER LA REALIZZAZIONE E L'ESERCIZIO DI UN IMPIANTO AGRO FOTOVOLTAICO AVENTE POTENZA P=54MWp CIRCA E RELATIVE OPERE DI CONNESSIONE						
Voce Elenco Prezzi	NP07	ANALISI PREZZO				
Descrizione della voce						
Fornitura e posa in opera di scomparto MT protezione misure, Tensione nominale 36 kV						
DATI DI COMPILAZIONE DELL'ANALISI PREZZO OFFERTO						
A	MANODOPERA					
	Oggetto Analisi	U. M .	Quantità	Prezzo	Importo	Incidenza
	Operaio metalmeccanico liv.3S	ora	12,00	€1,41	€ 256,92	
	Operaio metalmeccanico liv.5S	ora	12,00	€5,10	€ 301,20	
	Operaio edile Comune	ora	-	€3,80	€ 0,00	
	Operaio edile Qualificato	ora	-	€6,41	€ 0,00	
	Operaio edile Specializzato	ora	-	€8,46	€ 0,00	
Totale COSTO Manodopera					€ 558,12	4%
B	MATERIALE A PIE' D'OPERA					
	Oggetto Analisi	U. M .	Quantità	Prezzo	Importo	Incidenza
	Scomparto MT protezione misure	cad	1,00	€2.000,00	€ 12.000,00	
Totale COSTO Materiale a piè d'opera					€ 12.000,00	96%
C	NOLEGGI					
	Oggetto Analisi	U. M .	Quantità	Prezzo	Importo	Incidenza
			-	- €	€ 0,00	
Totale COSTO Noleggi					€ -	0%
D	TRASPORTI					
	Oggetto Analisi	U. M .	Quantità	Prezzo	Importo	Incidenza
			-	- €	€ 0,00	
Totale COSTO Trasporti					€ -	0%
1	COSTO DIRETTO (A+B+C+D)				€ 12.558,12	100%
	Spese generali (15% di 1)				€ 1.883,72	
2	COSTO DIRETTO + SPESE				€ 14.441,84	
	Utile di impresa (10% di 2)				€ 1.444,18	
3	TOTALE PREZZO al netto degli oneri di sicurezza				€ 15.886,02	
	Incidenza della manodopera					4%
	incidenza della sicurezza				€ 317,72	2%
PREZZO DI APPLICAZIONE					€ 16.203,74	

DATI DI RIFERIMENTO ALL'APPALTO						
PROGETTO PER LA REALIZZAZIONE E L'ESERCIZIO DI UN IMPIANTO AGRO FOTOVOLTAICO AVENTE POTENZA P=54MWp CIRCA E RELATIVE OPERE DI CONNESSIONE						
Voce Elenco Prezzi	NP08	ANALISI PREZZO				
Descrizione della voce						
<p style="font-size: small;">Fornitura e posa in opera di contatore statico di energia attiva per sistemi trifase a tre o quattro fili per reti squilibrate, dotato di coprimorsetti sigillabile e conforme alle normative per utilizzo fiscale ed omologazione da parte degli Uffici Tecnici di Finanza, dovrà essere corredato di sistema remoto per la acquisizione dei dati come di seguito specificato; classe di precisione 1 secondo la norma EN-62053-21, dotato di contatori parziali e software di lettura ed acquisizione dei dati da remoto; selezione del rapporto di trasformazione amperometrico e voltmetrico possibilmente per la lettura diretta.</p> <p style="font-size: small;">In opera compreso ogni onere ed accessorio nonchè copie originali delle omologazioni rilasciate dall'Ufficio Tecnico di Finanza, ogni altro accessorio per la installazione ed il collegamento all'impianto. Da installarsi all'interno del locale cabina di sezionamento</p>						
DATI DI COMPILAZIONE DELL'ANALISI PREZZO OFFERTO						
A	MANODOPERA					
	Oggetto Analisi	U. M .	Quantità	Prezzo	Importo	Incidenza
	Operaio metalmeccanico liv.3S	ora	8,00	€1,41	€ 171,28	
	Operaio metalmeccanico liv.5S	ora	18,00	€5,10	€ 451,80	
	Operaio edile Comune	ora	-	€3,80	€ 0,00	
	Operaio edile Qualificato	ora	-	€6,41	€ 0,00	
	Operaio edile Specializzato	ora	-	€8,46	€ 0,00	
Totale COSTO Manodopera					€ 623,08	17%
B	MATERIALE A PIE' D'OPERA					
	Oggetto Analisi	U. M .	Quantità	Prezzo	Importo	Incidenza
	Contatore statico di energia attiva per sistemi trifase	cad	1,00	€3.000,00	€ 3.000,00	
Totale COSTO Materiale a piè d'opera					€ 3.000,00	83%
C	NOLEGGI					
	Oggetto Analisi	U. M .	Quantità	Prezzo	Importo	Incidenza
			-	- €	€ 0,00	
Totale COSTO Noleggi					€ -	0%
D	TRASPORTI					
	Oggetto Analisi	U. M .	Quantità	Prezzo	Importo	Incidenza
			-	- €	€ 0,00	
Totale COSTO Trasporti					€ -	0%
1	COSTO DIRETTO (A+B+C+D)				€ 3.623,08	100%
	Spese generali (15% di 1)				€ 543,46	
2	COSTO DIRETTO + SPESE				€ 4.166,54	
	Utile di impresa (10% di 2)				€ 416,65	
3	TOTALE PREZZO al netto degli oneri di sicurezza				€ 4.583,20	
	Incidenza della manodopera					14%
	incidenza della sicurezza				€ 91,66	2%
	PREZZO DI APPLICAZIONE				€ 4.674,86	

DATI DI RIFERIMENTO ALL'APPALTO						
PROGETTO PER LA REALIZZAZIONE E L'ESERCIZIO DI UN IMPIANTO AGRO FOTOVOLTAICO AVENTE POTENZA P=54MWp CIRCA E RELATIVE OPERE DI CONNESSIONE						
Voce Elenco Prezzi	NP09	ANALISI PREZZO				
Descrizione della voce						
Fornitura e posa in opera di quadro elettrico a pavimento di comando, distribuzione e sezionamento degli impianti, tensione di esercizio 230/400 V c.a. con carpenteria metallica, grado di protezione minimo IP4X, dimensioni di riferimento 1700x360x2100 mm (largh x prof. x alt.), compreso pannelli perforati o chiusi, barre di sostegno degli apparecchi, guarnizioni di tenuta ed accessori vari, porta con chiusura con chiave, sbarra di terra, morsettiera, opere murarie, compreso altresì la fornitura ed il cablaggio delle apparecchiature (interruttori, sezionatori, strumenti di misura, ecc.) indicati negli schemi di progetto, tutti gli accessori necessari per il cablaggio e quant'altro occorre per dare il quadro certificato e conforme alle norme CEI 17-13.						
DATI DI COMPILAZIONE DELL'ANALISI PREZZO OFFERTO						
A	MANODOPERA					
	Oggetto Analisi	U. M .	Quantità	Prezzo	Importo	Incidenza
	Operaio metalmeccanico liv.3S	ora	60,00	€1,41	€ 1.284,60	
	Operaio metalmeccanico liv.5S	ora	80,00	€5,10	€ 2.008,00	
	Operaio edile Comune	ora	-	€3,80	€ 0,00	
	Operaio edile Qualificato	ora	-	€6,41	€ 0,00	
	Operaio edile Specializzato	ora	-	€8,46	€ 0,00	
Totale COSTO Manodopera					€ 3.292,60	25%
B	MATERIALE A PIE' D'OPERA					
	Oggetto Analisi	U. M .	Quantità	Prezzo	Importo	Incidenza
	Quadro di comando e controllo BT come da descrizione	cad	1,00	€0.000,00	€ 10.000,00	
Totale COSTO Materiale a piè d'opera					€ 10.000,00	75%
C	NOLEGGI					
	Oggetto Analisi	U. M .	Quantità	Prezzo	Importo	Incidenza
			-	- €	€ 0,00	
Totale COSTO Noleggi					€ -	0%
D	TRASPORTI					
	Oggetto Analisi	U. M .	Quantità	Prezzo	Importo	Incidenza
			-	- €	€ 0,00	
Totale COSTO Trasporti					€ -	0%
1	COSTO DIRETTO (A+B+C+D)				€ 13.292,60	100%
	Spese generali (15% di 1)				€ 1.993,89	
2	COSTO DIRETTO + SPESE				€ 15.286,49	
	Utile di impresa (10% di 2)				€ 1.528,65	
3	TOTALE PREZZO al netto degli oneri di sicurezza				€ 16.815,14	
	Incidenza della manodopera					20%
	incidenza della sicurezza				€ 336,30	2%
PREZZO DI APPLICAZIONE					€ 17.151,44	

DATI DI RIFERIMENTO ALL'APPALTO						
PROGETTO PER LA REALIZZAZIONE E L'ESERCIZIO DI UN IMPIANTO AGRO FOTOVOLTAICO AVENTE POTENZA P=54MWp CIRCA E RELATIVE OPERE DI CONNESSIONE						
Voce Elenco Prezzi	NP10	ANALISI PREZZO				
Descrizione della voce						
Realizzazione del cablaggio di tutte le apparecchiature elettriche di potenza, di comando e di controllo, nell'ambito della Cabine di sezionamento e servizi ausiliari, compresi eventuali cavi di potenza e segnale (laddove non già computati), tubazioni in PVC rigido per installazione a vista (laddove non già computate), compreso scatole di derivazione, morsetti, terminazioni dei cavi e tutto quanto occorre per effettuare il cablaggio completo e a perfetta regola d'arte e conforme alla Normativa di riferimento.						
DATI DI COMPILAZIONE DELL'ANALISI PREZZO OFFERTO						
A MANODOPERA						
A	Oggetto Analisi	U. M .	Quantità	Prezzo	Importo	Incidenza
	Operaio metalmeccanico liv.3S	ora	70,00	€1,41	€ 1.498,70	
	Operaio metalmeccanico liv.5S	ora	70,00	€5,10	€ 1.757,00	
	Operaio edile Comune	ora	-	€3,80	€ 0,00	
	Operaio edile Qualificato	ora	-	€6,41	€ 0,00	
	Operaio edile Specializzato	ora	-	€8,46	€ 0,00	
Totale COSTO Manodopera					€ 3.255,70	36%
B MATERIALE A PIE' D'OPERA						
	Oggetto Analisi	U. M .	Quantità	Prezzo	Importo	Incidenza
	Cavi in rame di diverse sezioni per linee BT e MT	a corpo	1,00	€.000,00	€ 4.000,00	
	Materiale minuto per cablaggi	a corpo	1,00	€.200,00	€ 1.200,00	
Totale COSTO Materiale a piè d'opera					€ 5.200,00	58%
C NOLEGGI						
	Oggetto Analisi	U. M .	Quantità	Prezzo	Importo	Incidenza
	Macchine per movimento terra e accessori - Autocarro con gru da 15 ton-N01.11.g	ora	15,00	€28,48	€ 427,20	
	Macchine per movimento terra e accessori - Consumo carburanti, oli e altri materiali	ora	15,00	€0,50	€ 157,50	
Totale COSTO Noleggi					€ 584,70	6%
D TRASPORTI						
	Oggetto Analisi	U. M .	Quantità	Prezzo	Importo	Incidenza
			-	- €	€ 0,00	
Totale COSTO Trasporti					€ -	0%
1	COSTO DIRETTO (A+B+C+D)				€ 9.040,40	100%
	Spese generali (15% di 1)				€ 1.356,06	
2	COSTO DIRETTO + SPESE				€ 10.396,46	
	Utile di impresa (10% di 2)				€ 1.039,65	
3	TOTALE PREZZO al netto degli oneri di sicurezza				€ 11.436,11	
	Incidenza della manodopera					28%
	incidenza della sicurezza				€ 228,72	2%
	PREZZO DI APPLICAZIONE				€ 11.664,83	

DATI DI RIFERIMENTO ALL'APPALTO						
PROGETTO PER LA REALIZZAZIONE E L'ESERCIZIO DI UN IMPIANTO AGRO FOTOVOLTAICO AVENTE POTENZA P=54MWp CIRCA E RELATIVE OPERE DI CONNESSIONE						
Voce Elenco Prezzi	NP11	ANALISI PREZZO				
Descrizione della voce						
Fornitura e posa in opera di impianto di climatizzazione per locali tecnici, come da elaborati grafici allegati, e costituito da: - tubazioni in rame coibentate per il collegamento idraulico tra unità esterne ed interne; - collegamento elettrico di tutte le unità, con linee predisposte; - tubazioni scarico condensa in pvc rigido e flessibile sfocianti in pozzetti predisposti, compresa la fornitura dei pozzetti con chiusini in materiale termoplastica carrabili (dimensioni di riferimento 15x15 cm) ed il collegamento, sempre tramite tubazione in pvc rigido - unità esterne motocondensanti a volume di refrigerante variabile R 410 a pompa di calore condensata ad aria, dotate di compressori di tipo scroll ermetico con inverter, del tipo dual o trial; - unità interne a parete, dotate di comando remoto, in opera come da progetto esecutivo; Compreso raccordi, pezzi speciali, opere murarie, e quant'altro necessario per dare l'impianto finito a perfetta regola d'arte e funzionante.						
DATI DI COMPILAZIONE DELL'ANALISI PREZZO OFFERTO						
A	MANODOPERA					
	Oggetto Analisi	U. M .	Quantità	Prezzo	Importo	Incidenza
	Operaio edile Comune	ora	8,00	€3,80	€ 190,40	
	Operaio edile Qualificato	ora	-	€6,41	€ 0,00	
	Operaio edile Specializzato	ora	8,00	€8,46	€ 227,68	
Totale COSTO Manodopera					€ 418,08	10%
B	MATERIALE A PIE' D'OPERA					
	Oggetto Analisi	U. M .	Quantità	Prezzo	Importo	Incidenza
	Unità esterna a pompa di calore tipo dual	cad	2,00	€1.000,00	€ 2.000,00	
	Unità interna a parete	cad	4,00	€300,00	€ 1.200,00	
	Tubazioni in rame	kg	120,00	€4,00	€ 480,00	
	Tubazioni in PVC rigido	ml	12,00	€1,20	€ 14,40	
	Materiale minuto	a corpo	1,00	€250,00	€ 250,00	
Totale COSTO Materiale a piè d'opera					€ 3.944,40	90%
C	NOLEGGI					
	Oggetto Analisi	U. M .	Quantità	Prezzo	Importo	Incidenza
			-	- €	€ 0,00	
Totale COSTO Noleggi					€ -	0%
D	TRASPORTI					
	Oggetto Analisi	U. M .	Quantità	Prezzo	Importo	Incidenza
			-	- €	€ 0,00	
Totale COSTO Trasporti					€ -	0%
1	COSTO DIRETTO (A+B+C+D)				€ 4.362,48	100%
	Spese generali (15% di 1)				€ 654,37	
2	COSTO DIRETTO + SPESE				€ 5.016,85	
	Utile di impresa (10% di 2)				€ 501,69	
3	TOTALE PREZZO al netto degli oneri di sicurezza				€ 5.518,54	
	Incidenza della manodopera					8%
	incidenza della sicurezza				€ 110,37	2%
	PREZZO DI APPLICAZIONE				€ 5.628,91	

DATI DI RIFERIMENTO ALL'APPALTO						
PROGETTO PER LA REALIZZAZIONE E L'ESERCIZIO DI UN IMPIANTO AGRO FOTOVOLTAICO AVENTE POTENZA P=54MWp CIRCA E RELATIVE OPERE DI CONNESSIONE						
Voce Elenco Prezzi	NP12	ANALISI PREZZO				
Descrizione della voce						
<p>Fornitura e posa in opera di impianto antintrusione per locali tecnici costituito da:</p> <ul style="list-style-type: none"> - tubazioni in pvc rigido fuoritraccia IP55, installate a vista all'interno dei locali di diametro opportuno comprese graffe di ancoraggio a parete e scatole di derivazione e transito; - cavi 6x0,22+2x0,50 mm, installati all'interno di tubazioni e cavidotti, per il collegamento delle apparecchiature; - rilevatori a doppia tecnologia con sensori a microonde e infrarossi installati a parete all'interno dei locali tecnici così come indicato negli elaborati grafici esecutivi di progetto; - chiavi di prossimità per attivazione/ disattivazione dell'impianto; - centralina antintrusione a microprocessore con linea antimanomissione, alimentatore, batterie ermetiche, ripetitore telefonico, compreso collegamento elettrico e accessori per il montaggio a parete. <p>Compreso opere murarie e quant'altro occorre per dare l'impianto finito a regola d'arte, perfettamente funzionante.</p>						
DATI DI COMPILAZIONE DELL'ANALISI PREZZO OFFERTO						
A	MANODOPERA					
	Oggetto Analisi	U. M .	Quantità	Prezzo	Importo	Incidenza
	Operaio edile Comune	ora	30,00	€3,80	€ 714,00	
	Operaio edile Qualificato	ora	30,00	€6,41	€ 792,30	
	Operaio edile Specializzato	ora	30,00	€8,46	€ 853,80	
Totale COSTO Manodopera					€ 2.360,10	28%
B	MATERIALE A PIE' D'OPERA					
	Oggetto Analisi	U. M .	Quantità	Prezzo	Importo	Incidenza
	Tubazioni in PVC rigido fuoritraccia IP55	ml	100,00	€1,50	€ 150,00	
	Cavi 6x0,22+2x0,50 mm	ml	200,00	€2,50	€ 500,00	
	Rilevatori a doppia tecnologia	cad	12,00	€50,00	€ 1.800,00	
	Centralina antintrusione a microprocessore	cad	1,00	€3.500,00	€ 3.500,00	
	Materiale minuto	a corpo	1,00	€200,00	€ 200,00	
Totale COSTO Materiale a piè d'opera					€ 6.150,00	72%
C	NOLEGGI					
	Oggetto Analisi	U. M .	Quantità	Prezzo	Importo	Incidenza
		ora	-	- €	€ 0,00	
Totale COSTO Noleggi					€ -	0%
D	TRASPORTI					
	Oggetto Analisi	U. M .	Quantità	Prezzo	Importo	Incidenza
		q.le/km	-	- €	€ 0,00	
Totale COSTO Trasporti					€ -	0%
1	COSTO DIRETTO (A+B+C+D)				€ 8.510,10	100%
	Spese generali (15% di 1)				€ 1.276,52	
2	COSTO DIRETTO + SPESE				€ 9.786,62	
	Utile di impresa (10% di 2)				€ 978,66	
3	TOTALE PREZZO al netto degli oneri di sicurezza				€ 10.765,28	
	incidenza della manodopera					22%
	incidenza della sicurezza				€ 215,31	2%
	PREZZO DI APPLICAZIONE				€ 10.980,58	

DATI DI RIFERIMENTO ALL'APPALTO						
PROGETTO PER LA REALIZZAZIONE E L'ESERCIZIO DI UN IMPIANTO AGRO FOTOVOLTAICO AVENTE POTENZA P=54MWp CIRCA E RELATIVE OPERE DI CONNESSIONE						
Voce Elenco Prezzi	NP13	ANALISI PREZZO				
Descrizione della voce						
<p>Fornitura e posa in opera di impianto di rilevazione fumi per i locali tecnici, costituito da:</p> <ul style="list-style-type: none"> - tubazioni in pvc rigido fuoritraccia IP55, installate a vista all'interno dei locali di diametro opportuno comprese graffe di ancoraggio a parete e scatole di derivazione e transito, sempre IP55; - doppiino twistato e schermato per cablaggio apparecchiature; - rilevatori di fumo puntiformi ottici, installati a soffitto all'interno dei locali così come indicato negli elaborati grafici di progetto; - segnalatore ottico-acustico di allarme incendio, in custodia metallica compreso installazione a parete all'esterno dei locali tecnici e collegamento all'impianto; - centralina di rilevazione incendi in custodia metallica, ad almeno 2 zone, comprensiva di alimentatore, batteria tampone, carica batterie, segnalazione ottico-acustica escludibile, pulsante test impianto, uscite seriali, ripetitore telefonico di allarme, fornita e posta in opera compreso accessori per il montaggio a parete ed il collegamento elettrico; <p>Compreso montaggio e cablaggio di tutte le apparecchiature opere murarie e quant'altro occorre per dare l'impianto finito a regola d'arte, certificato, e perfettamente funzionante.</p>						
DATI DI COMPILAZIONE DELL'ANALISI PREZZO OFFERTO						
A	MANODOPERA					
	Oggetto Analisi	U. M .	Quantità	Prezzo	Importo	Incidenza
	Operaio edile Comune	ora	14,00	€3,80	€ 333,20	
	Operaio edile Qualificato	ora	-	€6,41	€ 0,00	
	Operaio edile Specializzato	ora	14,00	€8,46	€ 398,44	
Totale COSTO Manodopera					€ 731,64	23%
B	MATERIALE A PIE' D'OPERA					
	Oggetto Analisi	U. M .	Quantità	Prezzo	Importo	Incidenza
	Tubazioni in PVC rigido fuoritraccia IP55	ml	30,00	€1,50	€ 45,00	
	Doppiino twistato e schermato	ml	80,00	€6,25	€ 420,00	
	Rilevatori di fumo puntiformi ottici,	cad	12,00	€0,00	€ 240,00	
	Centralina di rilevazione	cad	1,00	€1.700,00	€ 1.700,00	
	Materiale minuto	a corpo	1,00	€0,00	€ 20,00	
Totale COSTO Materiale a piè d'opera					€ 2.425,00	77%
C	NOLEGGI					
	Oggetto Analisi	U. M .	Quantità	Prezzo	Importo	Incidenza
			-	- €	€ 0,00	
Totale COSTO Noleggi					€ -	0%
D	TRASPORTI					
	Oggetto Analisi	U. M .	Quantità	Prezzo	Importo	Incidenza
			-	- €	€ 0,00	
Totale COSTO Trasporti					€ -	0%
1	COSTO DIRETTO (A+B+C+D)				€ 3.156,64	100%
	Spese generali (15% di 1)				€ 473,50	
2	COSTO DIRETTO + SPESE				€ 3.630,14	
	Utile di impresa (10% di 2)				€ 363,01	
3	TOTALE PREZZO al netto degli oneri di sicurezza				€ 3.993,15	
	Incidenza della manodopera					18%
	incidenza della sicurezza				€ 79,86	2%
	PREZZO DI APPLICAZIONE				€ 4.073,01	

DATI DI RIFERIMENTO ALL'APPALTO						
PROGETTO PER LA REALIZZAZIONE E L'ESERCIZIO DI UN IMPIANTO AGRO FOTOVOLTAICO AVENTE POTENZA P=54MWp CIRCA E RELATIVE OPERE DI CONNESSIONE						
Voce Elenco Prezzi	NP14	ANALISI PREZZO				
Descrizione della voce						
<p>Fornitura e posa in opera di presidi e segnalazioni antincendio per locali tecnici utente, come da elaborati grafici allegati, e costituiti da:</p> <ul style="list-style-type: none"> - cartellonistica con indicazioni standardizzate di segnali di informazione, divieto e obbligo per sicurezza antincendio in lamiera stampata, da installare a parete così come indicato negli elaborati grafici di progetto, compreso gli accessori per il fissaggio; - tamponamento tagliafuoco in corrispondenza del passaggio dei cavi elettrici nel locale gruppo elettrogeno, realizzato con cuscinetti espansivi antincendio costituiti da involucro incombustibile sigillato contenente materiale granulare termoespansivo, inerti termocoibenti e materiali a graduale rilascio d'acqua, con certificazione almeno REI 120 - estintori a polvere a parete e ad anidride carbonica carrellati di tipo omologato, completi di supporto per il fissaggio a parete, manichetta con ugello e manometro, nelle posizioni indicate negli elaborati grafici di progetto. 						
DATI DI COMPILAZIONE DELL'ANALISI PREZZO OFFERTO						
A MANODOPERA						
A	Oggetto Analisi	U. M .	Quantità	Prezzo	Importo	Incidenza
	Operaio edile Comune	ora	10,00	€3,80	€ 238,00	
	Operaio edile Qualificato	ora	10,00	€6,41	€ 264,10	
	Operaio edile Specializzato	ora	-	€8,46	€ 0,00	
Totale COSTO Manodopera					€ 502,10	51%
B MATERIALE A PIE' D'OPERA						
B	Oggetto Analisi	U. M .	Quantità	Prezzo	Importo	Incidenza
	Cartellonistica antincendio-S.02.04	cad	20,00	€6,00	€ 120,00	
	Estintore da 6 kg a polvere	cad	3,00	€0,00	€ 120,00	
	Estintore ad anidride carbonica carrellato	cad	2,00	€120,00	€ 240,00	
Totale COSTO Materiale a piè d'opera					€ 480,00	49%
C NOLEGGI						
C	Oggetto Analisi	U. M .	Quantità	Prezzo	Importo	Incidenza
			-	- €	€ 0,00	
Totale COSTO Noleggi					€ -	0%
D TRASPORTI						
D	Oggetto Analisi	U. M .	Quantità	Prezzo	Importo	Incidenza
			-	- €	€ 0,00	
Totale COSTO Trasporti					€ -	0%
1	COSTO DIRETTO (A+B+C+D)				€ 982,10	100%
	Spese generali (15% di 1)				€ 147,32	
2	COSTO DIRETTO + SPESE				€ 1.129,42	
	Utile di impresa (10% di 2)				€ 112,94	
3	TOTALE PREZZO al netto degli oneri di sicurezza				€ 1.242,36	
	Incidenza della manodopera					40%
	incidenza della sicurezza				€ 24,85	2%
	PREZZO DI APPLICAZIONE				€ 1.267,20	

DATI DI RIFERIMENTO ALL'APPALTO						
PROGETTO PER LA REALIZZAZIONE E L'ESERCIZIO DI UN IMPIANTO AGRO FOTOVOLTAICO AVENTE POTENZA P=54MWp CIRCA E RELATIVE OPERE DI CONNESSIONE						
Voce Elenco Prezzi	NP15	ANALISI PREZZO				
Descrizione della voce						
<p>Fornitura e posa in opera di antenna per installazione apparecchiature per telecomunicazioni, costituita da palo in acciaio S375, cavo internamente, rastremato di altezza complessiva pari a 16 m (14,5 m f.t.) posato su plinto di fondazione in c.a. a bicchier, compreso plinto di fondazione interrato in c.a. (dimensioni di riferimento, 250x250x160 cm) e banchina superiore (dimensioni di riferimento 100x100x120 cm), compreso lo scavo, il cassero, l'armatura in ferro (1.000 kg circa) lavorato secondo i disegni esecutivi di progetto, il rinterro e quant'altro occorre per dare il lavoro finito a perfetta regola d'arte. Il palo dovrà essere installato all'interno della SSE (lato utente) in posizione da concordare con la DL o secondo quanto indicato negli elaborati del progetto esecutivo.</p>						
DATI DI COMPILAZIONE DELL'ANALISI PREZZO OFFERTO						
A	MANODOPERA					
	Oggetto Analisi	U. M.	Quantità	Prezzo	Importo	Incidenza
	Operaio edile Comune	ora	8,00	€ 3,80	€ 190,40	
	Operaio edile Qualificato	ora	-	€ 6,41	€ 0,00	
	Operaio edile Specializzato	ora	8,00	€ 8,46	€ 227,68	
Totale COSTO Manodopera					€ 418,08	11%
B	MATERIALE A PIE' D'OPERA					
	Oggetto Analisi	U. M.	Quantità	Prezzo	Importo	Incidenza
	Calcestruzzo a resistenza garantita Rck=350	ton	3,00	€ 82,27	€ 546,81	
	Acciaio per c.a. B450C	kg	1.000,00	€ 0,04	€ 1.040,00	
	Palo in acciaio S375 h=16m	cad	1,00	€ 600,00	€ 1.600,00	
Totale COSTO Materiale a piè d'opera					€ 3.186,81	86%
C	NOLEGGI					
	Oggetto Analisi	U. M.	Quantità	Prezzo	Importo	Incidenza
	Macchine per movimento terra e accessori - Autobotoniera da 13 mc-N.01.15e	ora	0,50	€ 2,90	€ 21,45	
	Macchine per movimento terra e accessori - Autocarro con gru da 15 ton-N01.11.g	ora	2,50	€ 8,48	€ 71,20	
	Macchine per movimento terra e accessori - Consumo carburanti, oli e altri materiali	ora	2,50	€ 0,50	€ 26,25	
Totale COSTO Noleggi					€ 118,90	3%
D	TRASPORTI					
	Oggetto Analisi	U. M.	Quantità	Prezzo	Importo	Incidenza
			-	-	€ 0,00	
Totale COSTO Trasporti					€ -	0%
1	COSTO DIRETTO (A+B+C+D)				€ 3.723,79	100%
	Spese generali (15% di 1)				€ 558,57	
2	COSTO DIRETTO + SPESE				€ 4.282,36	
	Utile di impresa (10% di 2)				€ 428,24	
3	TOTALE PREZZO al netto degli oneri di sicurezza				€ 4.710,59	
	Incidenza della manodopera					9%
	incidenza della sicurezza				€ 94,21	2%
	PREZZO DI APPLICAZIONE				€ 4.804,81	

DATI DI RIFERIMENTO ALL'APPALTO						
PROGETTO PER LA REALIZZAZIONE E L'ESERCIZIO DI UN IMPIANTO AGRO FOTOVOLTAICO AVENTE POTENZA P=54MWp CIRCA E RELATIVE OPERE DI CONNESSIONE						
Voce Elenco Prezzi	NP.16	ANALISI PREZZO				
Descrizione della voce						
<p style="color: blue; font-size: small;">Fornitura e posa in opera di recinzione metallica costituita da pali di sostegno, rete metallica a maglia quadra e offendicola. I pali di sostegno saranno realizzati in acciaio zincato e saranno infissi direttamente nel terreno; i pali d'angolo e quelli centrali ad ogni lato saranno dotati di tensori obliqui. La rete metallica a maglia quadra e l'offendicola saranno fissate ai pali di sostegno mediante cavi tensori d'acciaio. Compresi il montaggio ed ogni altro onere e magistero</p>						
DATI DI COMPILAZIONE DELL'ANALISI PREZZO OFFERTO						
A	MANODOPERA					
	Oggetto Analisi	U. M .	Quantità	Prezzo	Importo	Incidenza
	Operaio edile Comune	ora	0,25	€3,80	€ 5,95	
	Operaio edile Qualificato	ora		€6,41	€ 0,00	
	Operaio edile Specializzato	ora		€8,46	€ 0,00	
Totale COSTO Manodopera					€ 5,95	38%
B	MATERIALE A PIE' D'OPERA					
	Oggetto Analisi	U. M .	Quantità	Prezzo	Importo	Incidenza
	Rete metallica	mq	1,00	€4,00	€ 4,00	
	Offendicola	mq	0,50	€1,70	€ 0,85	
	Pali e tensori	corpo	1,00	€2,60	€ 2,60	
Totale COSTO Materiale a piè d'opera					€ 7,45	48%
C	NOLEGGI					
	Oggetto Analisi	U. M .	Quantità	Prezzo	Importo	Incidenza
	Macchine per movimento terra e accessori - Consumo carburanti, oli e altri materiali	ora	0,20	€0,50	€ 2,10	
		ora	-	- €	€ 0,00	
		ora	-	- €	€ 0,00	
Totale COSTO Noleggi					€ 2,10	14%
D	TRASPORTI					
	Oggetto Analisi	U. M .	Quantità	Prezzo	Importo	Incidenza
			-	- €	€ 0,00	
Totale COSTO Trasporti					€ -	0%
1	COSTO DIRETTO (A+B+C+D)				€ 15,50	100%
	Spese generali (15% di 1)				€ 2,33	
2	COSTO DIRETTO + SPESE				€ 17,83	
	Utile di impresa (10% di 2)				€ 1,78	
3	TOTALE PREZZO al netto degli oneri di sicurezza				€ 19,61	
	Incidenza della manodopera					30%
	incidenza della sicurezza				€ 0,39	2%
	PREZZO DI APPLICAZIONE				€ 20,00	

DATI DI RIFERIMENTO ALL'APPALTO						
PROGETTO PER LA REALIZZAZIONE E L'ESERCIZIO DI UN IMPIANTO AGRO FOTOVOLTAICO AVENTE POTENZA P=54MWp CIRCA E RELATIVE OPERE DI CONNESSIONE						
Voce Elenco Prezzi	NP.17	ANALISI PREZZO				
Descrizione della voce						
<p style="color: blue;">Fornitura e posa in opera di cancello della tipologia ad ante, costituito da due elementi mobili di dimensionipari a 2,5m, pannellati con rete metallica tipo Keller o similari incernierati o fissati a due montanti di sostegno in acciaio, posizionati in modo tale da realizzare una luce netta pari a 5m, per l'apertura ed il passaggio di mezzi e persone. Sono comprese le maniglie, i fermi e tutte le opere di minuterie e ferramenta per la chiusura ed il fissaggio delle ante dei cncelli a seconda della tipologia. Compreso il montaggio e ogni onere e magistero per dare l'opera finita a perfetta regola d'arte.</p>						
DATI DI COMPILAZIONE DELL'ANALISI PREZZO OFFERTO						
A	MANODOPERA					
	Oggetto Analisi	U. M .	Quantità	Prezzo	Importo	Incidenza
	Operaio edile Comune	ora	2,00	€3,80	€ 47,60	
	Operaio edile Qualificato	ora		€6,41	€ 0,00	
	Operaio edile Specializzato	ora	2,00	€8,46	€ 56,92	
Totale COSTO Manodopera					€ 104,52	8%
B	MATERIALE A PIE' D'OPERA					
	Oggetto Analisi	U. M .	Quantità	Prezzo	Importo	Incidenza
	Cancello	corpo	1.000,00	€1,00	€ 1.000,00	
	minuteria	corpo	100,00	€1,70	€ 170,00	
		corpo		€1,60	€ 0,00	
Totale COSTO Materiale a piè d'opera					€ 1.170,00	90%
C	NOLEGGI					
	Oggetto Analisi	U. M .	Quantità	Prezzo	Importo	Incidenza
	Macchine per movimento terra e accessori - Consumo carburanti, oli e altri materiali	ora	2,00	€0,50	€ 21,00	
		ora	-	- €	€ 0,00	
		ora	-	- €	€ 0,00	
Totale COSTO Noleggi					€ 21,00	2%
D	TRASPORTI					
	Oggetto Analisi	U. M .	Quantità	Prezzo	Importo	Incidenza
			-	- €	€ 0,00	
Totale COSTO Trasporti					€ -	0%
1	COSTO DIRETTO (A+B+C+D)				€ 1.295,52	100%
	Spese generali (15% di 1)				€ 194,33	
2	COSTO DIRETTO + SPESE				€ 1.489,85	
	Utile di impresa (10% di 2)				€ 148,98	
3	TOTALE PREZZO al netto degli oneri di sicurezza				€ 1.638,83	
	Incidenza della manodopera					6%
	incidenza della sicurezza				€ 32,78	2%
	PREZZO DI APPLICAZIONE				€ 1.671,61	

DATI DI RIFERIMENTO ALL'APPALTO						
PROGETTO PER LA REALIZZAZIONE E L'ESERCIZIO DI UN IMPIANTO AGRO FOTOVOLTAICO AVENTE POTENZA P=54MWp CIRCA E RELATIVE OPERE DI CONNESSIONE						
Voce Elenco Prezzi	NP.18	ANALISI PREZZO				
Descrizione della voce						
Fornitura e posa in opera di strutture metalliche di sostegno dei moduli fotovoltaici tipologia tracker monoassiale. Blocchi da 52 moduli (2x26) e 26 moduli (2x13). Tipologia a pali direttamente infissi nel terreno. Comprea l'infissione tramite battitura e montaggio, minuteria e pezzi speciali e ogni altro onere e magistero per dare l'opera finita a perfetta regola d'arte						
DATI DI COMPILAZIONE DELL'ANALISI PREZZO OFFERTO						
A	MANODOPERA					
	Oggetto Analisi	U. M .	Quantità	Prezzo	Importo	Incidenza
	Operaio edile Comune	ora	0,20	€3,80	€ 4,76	
	Operaio edile Qualificato	ora		€6,41	€ 0,00	
	Operaio edile Specializzato	ora	0,20	€8,46	€ 5,69	
Totale COSTO Manodopera					€ 10,45	9%
B	MATERIALE A PIE' D'OPERA					
	Oggetto Analisi	U. M .	Quantità	Prezzo	Importo	Incidenza
	Tracker	KW	1,00	€0,00	€ 90,00	
	minuteria	kW	1,00	€ ,00	€ 4,00	
Totale COSTO Materiale a piè d'opera					€ 94,00	82%
C	NOLEGGI					
	Oggetto Analisi	U. M .	Quantità	Prezzo	Importo	Incidenza
	Macchine per movimento terra e accessori - Consumo carburanti, oli e altri materiali	ora	1,00	€0,50	€ 10,50	
		ora	-	- €	€ 0,00	
		ora	-	- €	€ 0,00	
Totale COSTO Noleggi					€ 10,50	9%
D	TRASPORTI					
	Oggetto Analisi	U. M .	Quantità	Prezzo	Importo	Incidenza
			-	- €	€ 0,00	
Totale COSTO Trasporti					€ -	0%
1	COSTO DIRETTO (A+B+C+D)				€ 114,95	100%
	Spese generali (15% di 1)				€ 17,24	
2	COSTO DIRETTO + SPESE				€ 132,19	
	Utile di impresa (10% di 2)				€ 13,22	
3	TOTALE PREZZO al netto degli oneri di sicurezza				€ 145,41	
	Incidenza della manodopera					7%
	incidenza della sicurezza				€ 2,91	2%
	PREZZO DI APPLICAZIONE				€ 148,32	

DATI DI RIFERIMENTO ALL'APPALTO						
PROGETTO PER LA REALIZZAZIONE E L'ESERCIZIO DI UN IMPIANTO AGRO FOTOVOLTAICO AVENTE POTENZA P=54MWp CIRCA E RELATIVE OPERE DI CONNESSIONE						
Voce Elenco Prezzi	NP.19	ANALISI PREZZO				
Descrizione della voce						
Fornitura e posa in opera di modulo fotovoltaico marca Jinko Solar modello: JKM540M-7TL4-V. Comprensivo di trasporto						
DATI DI COMPILAZIONE DELL'ANALISI PREZZO OFFERTO						
A	MANODOPERA					
	Oggetto Analisi	U. M .	Quantità	Prezzo	Importo	Incidenza
	Operaio edile Comune	ora	0,15	€3,80	€ 3,57	
	Operaio edile Qualificato	ora	-	€6,41	€ 0,00	
	Operaio edile Specializzato	ora	0,15	€8,46	€ 4,27	
Totale COSTO Manodopera					€ 7,84	6%
B	MATERIALE A PIE' D'OPERA					
	Oggetto Analisi	U. M .	Quantità	Prezzo	Importo	Incidenza
	Jinko Solar: JKM540M-7TL4-V	W	540,00	€0,21	€ 113,40	
Totale COSTO Materiale a piè d'opera					€ 113,40	91%
C	NOLEGGI					
	Oggetto Analisi	U. M .	Quantità	Prezzo	Importo	Incidenza
	Macchine per movimento terra e accessori - Consumo carburanti, oli e altri materiali	ora	0,10	€0,50	€ 1,05	
Totale COSTO Noleggi					€ 1,05	1%
D	TRASPORTI					
	Oggetto Analisi	U. M .	Quantità	Prezzo	Importo	Incidenza
	Trasporto in cantiere	W	540,00	€0,00	€ 2,16	
Totale COSTO Trasporti					€ 2,16	2%
1	COSTO DIRETTO (A+B+C+D)				€ 124,45	100%
	Spese generali (5% di 1)				€ 6,22	
2	COSTO DIRETTO + SPESE				€ 130,67	
	Utile di impresa (10% di 2)				€ 13,07	
3	TOTALE PREZZO al netto degli oneri di sicurezza				€ 143,74	
	Incidenza della manodopera					5%
	incidenza della sicurezza				€ 2,87	2%
PREZZO DI APPLICAZIONE					€ 146,61	

DATI DI RIFERIMENTO ALL'APPALTO						
PROGETTO PER LA REALIZZAZIONE E L'ESERCIZIO DI UN IMPIANTO AGRO FOTOVOLTAICO AVENTE POTENZA P=54MWp CIRCA E RELATIVE OPERE DI CONNESSIONE						
Voce Elenco Prezzi	NP20	ANALISI PREZZO				
Descrizione della voce						
<p>Esecuzione di condotta per cavi elettrici MT mediante trivellazione orizzontale controllata, di qualsiasi lunghezza e profondità, secondo le indicazioni del progetto esecutivo e della D.L. Nei prezzi sono comprese: mobilitazione attrezzature e personale tecnico, posizionamento perforatrice su ogni singolo punto di perforazione, approvvigionamenti necessari per l'esecuzione delle lavorazioni (acqua, energia elettrica, aria compressa ecc.), unità di miscelazione e pompaggio fluidi, sistema di puntamento e direzionamento della perforazione, saldatrice per tubi in PEAD, tubazioni in polietilene, tappi di testa e loro messa a dimora, additivi quali bentonite o polimeri biodegradabili per la costituzione dei fluidi perforazione, pompa aspirante per eventuale evacuazione acqua, evacuazione e conferimento a discarica dei detriti di perforazione, cura e manutenzione area di cantiere, individuazione a piano campagna della direzione di perforazione e restituzione cartografica (profilo planimetrico ed altimetrico). Realizzata con tubazione in polietilene ad alta densità HDPE classe PN 12.5, diametro esterno 160 mm.</p>						
DATI DI COMPILAZIONE DELL'ANALISI PREZZO OFFERTO						
A MANODOPERA						
	Oggetto Analisi	U. M .	Quantità	Prezzo	Importo	Incidenza
	Operaio edile Comune	ora	0,50	€ 3,80	€ 11,90	
	Operaio edile Qualificato	ora	0,70	€ 6,41	€ 18,49	
	Operaio edile Specializzato	ora	0,50	€ 8,46	€ 14,23	
Totale COSTO Manodopera					€ 44,62	45%
B MATERIALE A PIE' D'OPERA						
	Oggetto Analisi	U. M .	Quantità	Prezzo	Importo	Incidenza
			-	- €	€ 0,00	
Totale COSTO Materiale a piè d'opera					€ -	0%
C NOLEGGI						
	Oggetto Analisi	U. M .	Quantità	Prezzo	Importo	Incidenza
	Macchine per movimento terra e accessori - Perforatrice orizzontale	ora	0,40	€ 30,00	€ 52,00	
	Macchine per movimento terra e accessori - Consumo carburanti, oli e altri materiali	ora	0,20	€ 0,50	€ 2,10	
		ora	-	- €	€ 0,00	
Totale COSTO Noleggi					€ 54,10	55%
D TRASPORTI						
	Oggetto Analisi	U. M .	Quantità	Prezzo	Importo	Incidenza
		q.le/km	-	- €	€ 0,00	
Totale COSTO Trasporti					€ -	0%
1	COSTO DIRETTO (A+B+C+D)				€ 98,72	100%
	Spese generali (15% di 1)				€ 14,81	
2	COSTO DIRETTO + SPESE				€ 113,52	
	Utile di impresa (10% di 2)				€ 11,35	
3	TOTALE PREZZO al netto degli oneri di sicurezza				€ 124,88	
	Incidenza della manodopera					36%
	incidenza della sicurezza				€ 2,50	2%
	PREZZO DI APPLICAZIONE				€ 127,37	

DATI DI RIFERIMENTO ALL'APPALTO						
PROGETTO PER LA REALIZZAZIONE E L'ESERCIZIO DI UN IMPIANTO AGRO FOTOVOLTAICO AVENTE POTENZA P=54MWp CIRCA E RELATIVE OPERE DI CONNESSIONE						
Voce Elenco Prezzi	NP.21			ANALISI PREZZO		
Descrizione della voce						
NASTRO SEGNALATORE bianco/rosso con la dicitura "Attenzione cavi elettrici" fornito e posto in opera, in scavo predisposto, al di sopra dello strato di sabbia in corrispondenza di ciascuna terna di cavi o di ciascun cavo tripolare.						
DATI DI COMPILAZIONE DELL'ANALISI PREZZO OFFERTO						
A	MANODOPERA					
	Oggetto Analisi	U. M .	Quantità	Prezzo	Importo	Incidenza
	Operaio edile Comune	ora	0,01	€3,80	€ 0,24	
	Operaio edile Qualificato	ora	-	€6,41	€ 0,00	
	Operaio edile Specializzato	ora	-	€8,46	€ 0,00	
Totale COSTO Manodopera					€ 0,24	83%
B	MATERIALE A PIE' D'OPERA					
	Oggetto Analisi	U. M .	Quantità	Prezzo	Importo	Incidenza
	Nastro segnalatore	ml	1,00	€0,05	€ 0,05	
Totale COSTO Materiale a piè d'opera					€ 0,05	17%
C	NOLEGGI					
	Oggetto Analisi	U. M .	Quantità	Prezzo	Importo	Incidenza
		ora	-	- €	€ 0,00	
Totale COSTO Noleggi					€ -	0%
D	TRASPORTI					
	Oggetto Analisi	U. M .	Quantità	Prezzo	Importo	Incidenza
		q.le/km	-	- €	€ 0,00	
Totale COSTO Trasporti					€ -	0%
1	COSTO DIRETTO (A+B+C+D)				€ 0,29	100%
	Spese generali (15% di 1)				€ 0,04	
2	COSTO DIRETTO + SPESE				€ 0,33	
	Utile di impresa (10% di 2)				€ 0,03	
3	TOTALE PREZZO al netto degli oneri di sicurezza				€ 0,36	
	Incidenza della manodopera					65%
	incidenza della sicurezza				€ 0,01	2%
PREZZO DI APPLICAZIONE					€ 0,37	

DATI DI RIFERIMENTO ALL'APPALTO							
PROGETTO PER LA REALIZZAZIONE E L'ESERCIZIO DI UN IMPIANTO AGRO FOTOVOLTAICO AVENTE POTENZA P=54MWp CIRCA E RELATIVE OPERE DI CONNESSIONE							
Voce Elenco Prezzi	NP.22	ANALISI PREZZO					
Descrizione della voce							
Fornitura e posa in opera di cavo elettrico unipolare disposto a trifoglio ARE4H5E 18/30(36)kV in alluminio con isolamento XLPE a spessore ridotto, guaina di alluminio e guaina a spessore maggiorato di PE, a tenuta d'acqua e resistenti all'impatto. E' inoltre compreso l'onere delle attestazioni e degli accessori quali capicorda, morsetti e quant'altro necessario a dare l'opera finita a completa regola d'arte. Sezione 1x630mmq							
DATI DI COMPILAZIONE DELL'ANALISI PREZZO OFFERTO							
A	MANODOPERA						
	Oggetto Analisi	U. M .	Quantità	Prezzo	Importo	Incidenza	
	Operaio edile Comune	ora	0,08	€3,80	€ 1,90		
	Operaio edile Qualificato	ora	0,08	€6,41	€ 2,11		
	Operaio edile Specializzato	ora	0,07	€8,46	€ 1,99		
Totale COSTO Manodopera					€ 6,01	28%	
B	MATERIALE A PIE' D'OPERA						
	Oggetto Analisi	U. M .	Quantità	Prezzo	Importo	Incidenza	
	Cavo elettrico unipolare 18/30kV sez 630 mmq	ml	1,00	€5,00	€ 15,00		
Totale COSTO Materiale a piè d'opera					€ 15,00	70%	
C	NOLEGGI						
	Oggetto Analisi	U. M .	Quantità	Prezzo	Importo	Incidenza	
			-	- €	€ 0,00		
Totale COSTO Noleggi					€ -	0%	
D	TRASPORTI						
	Oggetto Analisi	U. M .	Quantità	Prezzo	Importo	Incidenza	
	Macchine per movimento terra e accessori - Autocarro 80 q.li / 210 CV	q.le/km	6,00	€0,5	€ 0,30		
Totale COSTO Trasporti					€ 0,30	1%	
1	COSTO DIRETTO (A+B+C+D)					€ 21,31	100%
	Spese generali (15% di 1)					€ 3,20	
2	COSTO DIRETTO + SPESE					€ 24,51	
	Utile di impresa (10% di 2)					€ 2,45	
3	TOTALE PREZZO al netto degli oneri di sicurezza					€ 26,96	
	Incidenza della manodopera						22%
	incidenza della sicurezza					€ 0,54	2%
	PREZZO DI APPLICAZIONE					€ 27,50	

DATI DI RIFERIMENTO ALL'APPALTO						
PROGETTO PER LA REALIZZAZIONE E L'ESERCIZIO DI UN IMPIANTO AGRO FOTOVOLTAICO AVENTE POTENZA P=54MWp CIRCA E RELATIVE OPERE DI CONNESSIONE						
Voce Elenco Prezzi	NP.23	ANALISI PREZZO				
Descrizione della voce						
F.P.O. DI FIBRA OTTICA F.p.o. di fibra ottica predisposta in opportune tubazioni PEAD, ed avente le seguenti caratteristiche: - Fibra ottica multimodale (A-DQ(ZN)B2Y 1x12 G50/125, A = cavo per installazioni all'esterno, DQ = tubo vacante, ZN = serracavo non metallico, 2Y = guaina in polietilene, 1x12 = 1 tubo vacante con 12 fibre, G = multimodale, 50/125 = diametro del nucleo di vetro 50µm, diametro della guaina di vetro 125µm). Attenuazione a 850nm: circa 2.7 dB/km, diametro esterno 10 mm, peso 107 kg/km, lunghezza massima di utilizzo fino a 2 km, raggio minimo di flessione statica 100 mm, raggio minimo di flessione dinamica 200 mm, resistenza a rottura 220 N, banda passante minima a 850 nm:						
DATI DI COMPILAZIONE DELL'ANALISI PREZZO OFFERTO						
A	MANODOPERA					
	Oggetto Analisi	U. M .	Quantità	Prezzo	Importo	Incidenza
	Operaio edile Comune	ora	-	€3,80	€ 0,00	
	Operaio edile Qualificato	ora	-	€6,41	€ 0,00	
	Operaio edile Specializzato	ora	0,01	€8,46	€ 0,28	
Totale COSTO Manodopera					€ 0,28	12%
B	MATERIALE A PIE' D'OPERA					
	Oggetto Analisi	U. M .	Quantità	Prezzo	Importo	Incidenza
	Fibra ottica multimodale (A-DQ(ZN)B2Y 1x12 G50/125	ml	1,00	€1,40	€ 1,40	
	Minuteria ed accessori per giunzioni	a corpo	1,00	€1,50	€ 0,50	
Totale COSTO Materiale a piè d'opera					€ 1,90	83%
C	NOLEGGI					
	Oggetto Analisi	U. M .	Quantità	Prezzo	Importo	Incidenza
			-	- €	€ 0,00	
Totale COSTO Noleggi					€ -	0%
D	TRASPORTI					
	Oggetto Analisi	U. M .	Quantità	Prezzo	Importo	Incidenza
	Macchine per movimento terra e accessori - Autocarro 80 q.li / 210 CV	q.le/km	2,00	€1,05	€ 0,10	
Totale COSTO Trasporti					€ 0,10	4%
1	COSTO DIRETTO (A+B+C+D)				€ 2,28	100%
	Spese generali (15% di 1)				€ 0,34	
2	COSTO DIRETTO + SPESE				€ 2,63	
	Utile di impresa (10% di 2)				€ 0,26	
3	TOTALE PREZZO al netto degli oneri di sicurezza				€ 2,89	
	Incidenza della manodopera					10%
	incidenza della sicurezza				€ 0,06	2%
	PREZZO DI APPLICAZIONE				€ 2,95	

DATI DI RIFERIMENTO ALL'APPALTO						
PROGETTO PER LA REALIZZAZIONE E L'ESERCIZIO DI UN IMPIANTO AGRO FOTOVOLTAICO AVENTE POTENZA P=54MWp CIRCA E RELATIVE OPERE DI CONNESSIONE						
Voce Elenco Prezzi	NP24	ANALISI PREZZO				
Descrizione della voce						
<p>Esecuzione di giunto unipolare per posa interrata di cavi MT di qualsiasi sezione, con isolamento estruso e schermo a fili, tensione nominale del giunto 36 kV, da realizzare con guaine autorestringenti, montate in fabbrica su tubo di supporto, conformi alla norma CENELEC HD 629.1 S1, che assicurano la ricostruzione dell'isolamento e della protezione meccanica, e il mantenimento delle caratteristiche elettriche del cavo. Il giunto dovrà essere realizzato secondo le indicazioni fornite dal costruttore dell'accessorio e comunque eseguendo, a perfetta regola d'arte, le seguenti principali fasi operative: pulizia esterna del cavo con l'ausilio di solventi non tossici e non infiammabili; sguainamento del cavo, inserimento delle guaine autorestringenti (di controllo del campo elettrico, di isolamento, semiconduttore); esecuzione della giunzione elettrica dei conduttori principali (crimpatura); ripristino della continuità dello schermo metallico con l'ausilio della calza tubolare in rame stagnato.</p> <p>Compreso, l'eventuale apertura e richiusura dello scavo necessario alla realizzazione dei giunti, il reintro ed i ripristini, gli apprestamenti, in particolare quelli necessari alla sicurezza degli operatori (segnaletica stradale, segnalazione dello scavo, ecc), tutti gli oneri e i materiali. E' prevista la realizzazione di un giunto ogni 500 m circa.</p>						
DATI DI COMPILAZIONE DELL'ANALISI PREZZO OFFERTO						
A	MANODOPERA					
	Oggetto Analisi	U. M .	Quantità	Prezzo	Importo	Incidenza
	Operaio edile Comune	ora	-	€3,80	€ 0,00	
	Operaio edile Qualificato	ora	-	€6,41	€ 0,00	
	Operaio edile Specializzato	ora	1,50	€8,46	€ 42,69	
Totale COSTO Manodopera					€ 42,69	28%
B	MATERIALE A PIE' D'OPERA					
	Oggetto Analisi	U. M .	Quantità	Prezzo	Importo	Incidenza
	Giunto unipolare per cavi MT	ml	1,00	€10,00	€ 110,00	
Totale COSTO Materiale a piè d'opera					€ 110,00	72%
C	NOLEGGI					
	Oggetto Analisi	U. M .	Quantità	Prezzo	Importo	Incidenza
			-	- €	€ 0,00	
Totale COSTO Noleggi					€ -	0%
D	TRASPORTI					
	Oggetto Analisi	U. M .	Quantità	Prezzo	Importo	Incidenza
	Macchine per movimento terra e accessori - Autocarro 80 q.li / 210 CV	q.le/km	5,00	€0,05	€ 0,25	
Totale COSTO Trasporti					€ 0,25	0%
1	COSTO DIRETTO (A+B+C+D)				€ 152,94	100%
	Spese generali (15% di 1)				€ 22,94	
2	COSTO DIRETTO + SPESE				€ 175,88	
	Utile di impresa (10% di 2)				€ 17,59	
3	TOTALE PREZZO al netto degli oneri di sicurezza				€ 193,47	
	Incidenza della manodopera					22%
	incidenza della sicurezza				€ 3,87	2%
	PREZZO DI APPLICAZIONE				€ 197,34	

DATI DI RIFERIMENTO ALL'APPALTO						
PROGETTO PER LA REALIZZAZIONE E L'ESERCIZIO DI UN IMPIANTO AGRO FOTOVOLTAICO AVENTE POTENZA P=54MWp CIRCA E RELATIVE OPERE DI CONNESSIONE						
Voce Elenco Prezzi	NP25	ANALISI PREZZO				
Descrizione della voce						
<p>Esecuzione di terminale unipolare da interno per cavi MT di qualsiasi sezione con isolamento estruso, tensione nominale del terminale 30 kV, da realizzare con guaine autorestringenti, montate in fabbrica su tubo di supporto, inserite a freddo, conformi alla norma CENELEC HD 629.1 S1, che assicurino la ricostruzione dell'isolamento e della protezione meccanica, e il mantenimento delle caratteristiche elettriche del cavo. Il terminale dovrà essere realizzato secondo le indicazioni fornite dal costruttore dell'accessorio, a perfetta regola d'arte e dato in opera completo di capicorda in rame o alluminio crimpato a punzonatura profonda o meccanico con viti a rottura prestabilita. Compreso gli apprestamenti, tutti gli oneri e i materiali.</p>						
DATI DI COMPILAZIONE DELL'ANALISI PREZZO OFFERTO						
A	MANODOPERA					
	Oggetto Analisi	U. M .	Quantità	Prezzo	Importo	Incidenza
	Operaio edile Comune	ora	-	€3,80	€ 0,00	
	Operaio edile Qualificato	ora	-	€6,41	€ 0,00	
	Operaio edile Specializzato	ora	1,50	€8,46	€ 42,69	
Totale COSTO Manodopera					€ 42,69	28%
B	MATERIALE A PIE' D'OPERA					
	Oggetto Analisi	U. M .	Quantità	Prezzo	Importo	Incidenza
	Terminale unipolare da interno per cavi MT	ml	1,00	€10,00	€ 110,00	
Totale COSTO Materiale a piè d'opera					€ 110,00	72%
C	NOLEGGI					
	Oggetto Analisi	U. M .	Quantità	Prezzo	Importo	Incidenza
			-	- €	€ 0,00	
Totale COSTO Noleggi					€ -	0%
D	TRASPORTI					
	Oggetto Analisi	U. M .	Quantità	Prezzo	Importo	Incidenza
			-	- €	€ 0,00	
Totale COSTO Trasporti					€ -	0%
1	COSTO DIRETTO (A+B+C+D)				€ 152,69	100%
	Spese generali (15% di 1)				€ 22,90	
2	COSTO DIRETTO + SPESE				€ 175,59	
	Utile di impresa (10% di 2)				€ 17,56	
3	TOTALE PREZZO al netto degli oneri di sicurezza				€ 193,15	
	Incidenza della manodopera					22%
	incidenza della sicurezza				€ 3,86	2%
PREZZO DI APPLICAZIONE					€ 197,02	

DATI DI RIFERIMENTO ALL'APPALTO						
PROGETTO PER LA REALIZZAZIONE E L'ESERCIZIO DI UN IMPIANTO AGRO FOTOVOLTAICO AVENTE POTENZA P=54MWp CIRCA E RELATIVE OPERE DI CONNESSIONE						
Voce Elenco Prezzi	NP26	ANALISI PREZZO				
Descrizione della voce						
Fornitura e posa in opera DI TUBO IN POLIETILENE ALTA DENSITA', all'interno di trincea predisposta di profondità pari ad almeno 1,2 m, caricato con nero fumo di adatta granulometria uniformemente disperso all'interno della massa polimerica. Diametro 50mm. Conforme alla norma EN 50086-2-4, dotato di rigature longitudinali antiatrito, pressione minima di esercizio 16 bar, resistenza allo schiacciamento > 450 N. Completo di cordino in materiale dielettrico posto all'interno del tubo/tubi per facilitare l'inserimento delle sonde per il tiro del cavo. La posa dovrà avvenire rispettando il raggio minimo di curvatura indicato dal costruttore. Compreso la realizzazione di giunti a tenuta pneumatica (>6 bar), con manicotti di allineamento della giunzione e guaina termorestringente, da realizzare in corrispondenza delle giunzioni. Compreso ogni onere e magistero per dare l'opera finita a perfetta regola d'arte.						
DATI DI COMPILAZIONE DELL'ANALISI PREZZO OFFERTO						
A	MANODOPERA					
	Oggetto Analisi	U. M .	Quantità	Prezzo	Importo	Incidenza
	Operaio edile Comune	ora	0,02	€3,80	€ 0,48	
	Operaio edile Qualificato	ora	-	€6,41	€ 0,00	
	Operaio edile Specializzato	ora	0,01	€8,46	€ 0,28	
Totale COSTO Manodopera					€ 0,76	34%
B	MATERIALE A PIE' D'OPERA					
	Oggetto Analisi	U. M .	Quantità	Prezzo	Importo	Incidenza
	Tubo in PEAD diam.50 mm	ml	1,00	€8,80	€ 0,80	
Totale COSTO Materiale a piè d'opera					€ 0,80	35%
C	NOLEGGI					
	Oggetto Analisi	U. M .	Quantità	Prezzo	Importo	Incidenza
	Macchine per movimento terra e accessori - Escavatore cingolato da 33 ton-N.01.22f	ora	0,01	€0,00	€ 0,60	
	Macchine per movimento terra e accessori - Consumo carburanti, oli e altri materiali	ora	0,01	€0,50	€ 0,11	
		ora	-	- €	€ 0,00	
Totale COSTO Noleggi					€ 0,71	31%
D	TRASPORTI					
	Oggetto Analisi	U. M .	Quantità	Prezzo	Importo	Incidenza
		q.le/km	-	- €	€ 0,00	
Totale COSTO Trasporti					€ -	0%
1	COSTO DIRETTO (A+B+C+D)				€ 2,27	100%
	Spese generali (15% di 1)				€ 0,34	
2	COSTO DIRETTO + SPESE				€ 2,61	
	Utile di impresa (10% di 2)				€ 0,26	
3	TOTALE PREZZO al netto degli oneri di sicurezza				€ 2,87	
	Incidenza della manodopera					27%
	incidenza della sicurezza				€ 0,06	2%
PREZZO DI APPLICAZIONE					€ 2,92	

DATI DI RIFERIMENTO ALL'APPALTO						
PROGETTO PER LA REALIZZAZIONE E L'ESERCIZIO DI UN IMPIANTO AGRO FOTOVOLTAICO AVENTE POTENZA P=54MWp CIRCA E RELATIVE OPERE DI CONNESSIONE						
Voce Elenco Prezzi	NP.27	ANALISI PREZZO				
Descrizione della voce						
Fornitura e posa in opera di quadro di stringa modello STRING BOX SB-24-LT08-1500V-II marca Elettronica Santerno da 24 ingressi protetti da fusibili, sezionatore in c.c. in uscita In=250A, scaricatore di sovratensione di tipo 2, classe di protezione IP65						
DATI DI COMPILAZIONE DELL'ANALISI PREZZO OFFERTO						
A	MANODOPERA					
	Oggetto Analisi	U. M .	Quantità	Prezzo	Importo	Incidenza
	Operaio edile Comune	ora	2,00	€3,80	€ 47,60	
	Operaio edile Qualificato	ora	-	€6,41	€ 0,00	
	Operaio edile Specializzato	ora	2,00	€8,46	€ 56,92	
Totale COSTO Manodopera					€ 104,52	7%
B	MATERIALE A PIE' D'OPERA					
	Oggetto Analisi	U. M .	Quantità	Prezzo	Importo	Incidenza
	String Box 24 ingressi	ml	1,00	€ 450,00	€ 1.450,00	
Totale COSTO Materiale a piè d'opera					€ 1.450,00	93%
C	NOLEGGI					
	Oggetto Analisi	U. M .	Quantità	Prezzo	Importo	Incidenza
			-	- €	€ 0,00	
Totale COSTO Noleggi					€ -	0%
D	TRASPORTI					
	Oggetto Analisi	U. M .	Quantità	Prezzo	Importo	Incidenza
Totale COSTO Trasporti					€ -	0%
1	COSTO DIRETTO (A+B+C+D)				€ 1.554,52	100%
	Spese generali (15% di 1)				€ 233,18	
2	COSTO DIRETTO + SPESE				€ 1.787,70	
	Utile di impresa (10% di 2)				€ 178,77	
3	TOTALE PREZZO al netto degli oneri di sicurezza				€ 1.966,47	
	Incidenza della manodopera					5%
	incidenza della sicurezza				€ 39,33	2%
	PREZZO DI APPLICAZIONE				€ 2.005,80	

DATI DI RIFERIMENTO ALL'APPALTO							
PROGETTO PER LA REALIZZAZIONE E L'ESERCIZIO DI UN IMPIANTO AGRO FOTOVOLTAICO AVENTE POTENZA P=54MWp CIRCA E RELATIVE OPERE DI CONNESSIONE							
Voce Elenco Prezzi	NP.28	ANALISI PREZZO					
Descrizione della voce							
Fornitura e posa in opera di cavo elettrico unipolare disposto a trifoglio ARE4H5E 18/30(36)kV in alluminio con isolamento XLPE a spessore ridotto, guaina di alluminio e guaina a spessore maggiorato di PE, a tenuta d'acqua e resistenti all'impatto. E' inoltre compreso l'onere delle attestazioni e degli accessori quali capicorda, morsetti e quant'altro necessario a dare l'opera finita a completa regola d'arte. Sezione 1x50mmq							
DATI DI COMPILAZIONE DELL'ANALISI PREZZO OFFERTO							
A	MANODOPERA						
	Oggetto Analisi	U. M .	Quantità	Prezzo	Importo	Incidenza	
	Operaio edile Comune	ora	0,06	€3,80	€ 1,43		
	Operaio edile Qualificato	ora	0,06	€6,41	€ 1,58		
	Operaio edile Specializzato	ora	0,05	€8,46	€ 1,42		
Totale COSTO Manodopera					€ 4,44	55%	
B	MATERIALE A PIE' D'OPERA						
	Oggetto Analisi	U. M .	Quantità	Prezzo	Importo	Incidenza	
	Cavo elettrico unipolare 18/30kV sez 50 mmq	ml	1,00	€3,50	€ 3,50		
Totale COSTO Materiale a piè d'opera					€ 3,50	43%	
C	NOLEGGI						
	Oggetto Analisi	U. M .	Quantità	Prezzo	Importo	Incidenza	
			-	- €	€ 0,00		
Totale COSTO Noleggi					€ -	0%	
D	TRASPORTI						
	Oggetto Analisi	U. M .	Quantità	Prezzo	Importo	Incidenza	
	Macchine per movimento terra e accessori - Autocarro 80 q.li / 210 CV	q.le/km	4,00	€0,05	€ 0,20		
Totale COSTO Trasporti					€ 0,20	2%	
1	COSTO DIRETTO (A+B+C+D)					€ 8,14	100%
	Spese generali (15% di 1)					€ 1,22	
2	COSTO DIRETTO + SPESE					€ 9,36	
	Utile di impresa (10% di 2)					€ 0,94	
3	TOTALE PREZZO al netto degli oneri di sicurezza					€ 10,29	
	Incidenza della manodopera						43%
	incidenza della sicurezza					€ 0,21	2%
PREZZO DI APPLICAZIONE					€ 10,50		

DATI DI RIFERIMENTO ALL'APPALTO						
PROGETTO PER LA REALIZZAZIONE E L'ESERCIZIO DI UN IMPIANTO AGRO FOTOVOLTAICO AVENTE POTENZA P=54MWp CIRCA E RELATIVE OPERE DI CONNESSIONE						
Voce Elenco Prezzi	NP.28	ANALISI PREZZO				
Descrizione della voce						
Fornitura e posa in opera di cavo elettrico unipolare disposto a trifoglio ARE4H5E 18/30(36)kV in alluminio con isolamento XLPE a spessore ridotto, guaina di alluminio e guaina a spessore maggiorato di PE, a tenuta d'acqua e resistenti all'impatto. E' inoltre compreso l'onere delle attestazioni e degli accessori quali capicorda, morsetti e quant'altro necessario a dare l'opera finita a completa regola d'arte. Sezione 1x300mmq						
DATI DI COMPILAZIONE DELL'ANALISI PREZZO OFFERTO						
A	MANODOPERA					
	Oggetto Analisi	U. M .	Quantità	Prezzo	Importo	Incidenza
	Operaio edile Comune	ora	0,07	€3,80	€ 1,67	
	Operaio edile Qualificato	ora	0,07	€6,41	€ 1,85	
	Operaio edile Specializzato	ora	0,07	€8,46	€ 1,99	
Totale COSTO Manodopera					€ 5,51	37%
B	MATERIALE A PIE' D'OPERA					
	Oggetto Analisi	U. M .	Quantità	Prezzo	Importo	Incidenza
	Cavo elettrico unipolare 18/30kV sez 50 mmq	ml	1,00	€9,00	€ 9,00	
Totale COSTO Materiale a piè d'opera					€ 9,00	61%
C	NOLEGGI					
	Oggetto Analisi	U. M .	Quantità	Prezzo	Importo	Incidenza
			-	- €	€ 0,00	
Totale COSTO Noleggi					€ -	0%
D	TRASPORTI					
	Oggetto Analisi	U. M .	Quantità	Prezzo	Importo	Incidenza
	Macchine per movimento terra e accessori - Autocarro 80 q.li / 210 CV	q.le/km	5,00	€0,25	€ 0,25	
Totale COSTO Trasporti					€ 0,25	2%
1	COSTO DIRETTO (A+B+C+D)				€ 14,76	100%
	Spese generali (15% di 1)				€ 2,21	
2	COSTO DIRETTO + SPESE				€ 16,97	
	Utile di impresa (10% di 2)				€ 1,70	
3	TOTALE PREZZO al netto degli oneri di sicurezza				€ 18,67	
	Incidenza della manodopera					29%
	incidenza della sicurezza				€ 0,37	2%
PREZZO DI APPLICAZIONE					€ 19,04	

DATI DI RIFERIMENTO ALL'APPALTO						
PROGETTO PER LA REALIZZAZIONE E L'ESERCIZIO DI UN IMPIANTO AGRO FOTOVOLTAICO AVENTE POTENZA P=54MWp CIRCA E RELATIVE OPERE DI CONNESSIONE						
Voce Elenco Prezzi	NP.30	ANALISI PREZZO				
Descrizione della voce						
FOTNITURA E POSA DI BLOCCO DI FONDAZIONE IN CLS PER PALO ILLUMINAZIONE Fornitura e posa in opera di calcestruzzo a prestazione garantita, in accordo alla UNI EN 206-1, per strutture non precomprese di fondazione (plinti, cordoli, pali, travi, paratie, platee) e di muri interrati a contatto con terreni non aggressivi, Classe di esposizione ambientale XC1 e XC2 (UNI 11104), Classe di consistenza al getto S3, Dmax aggregati 32 mm. Compreso lo scavo per la formazione del blocco in cls, gli attrezzi e quant'altro occorre per rendere il lavoro ad opera d'arte.						
DATI DI COMPILAZIONE DELL'ANALISI PREZZO OFFERTO						
A	MANODOPERA					
	Oggetto Analisi	U. M .	Quantità	Prezzo	Importo	Incidenza
	Operaio edile Comune	ora	2,00	€3,80	€ 47,60	
	Operaio edile Qualificato	ora	2,00	€6,41	€ 52,82	
	Operaio edile Specializzato	ora	-	€8,46	€ 0,00	
Totale COSTO Manodopera					€ 100,42	60%
B	MATERIALE A PIE' D'OPERA					
	Oggetto Analisi	U. M .	Quantità	Prezzo	Importo	Incidenza
	E 04.04a - Fornitura e posa in opera di calcestruzzo a prestazione garantita C25/30	mc	0,50	€34,40	€ 67,20	
Totale COSTO Materiale a piè d'opera					€ 67,20	40%
C	NOLEGGI					
	Oggetto Analisi	U. M .	Quantità	Prezzo	Importo	Incidenza
			-	- €	€ 0,00	
Totale COSTO Noleggi					€ -	0%
D	TRASPORTI					
	Oggetto Analisi	U. M .	Quantità	Prezzo	Importo	Incidenza
		q.le/km	-	- €	€ 0,00	
Totale COSTO Trasporti					€ -	0%
1	COSTO DIRETTO (A+B+C+D)				€ 167,62	100%
	Spese generali (15% di 1)				€ 25,14	
2	COSTO DIRETTO + SPESE				€ 192,76	
	Utile di impresa (10% di 2)				€ 19,28	
3	TOTALE PREZZO al netto degli oneri di sicurezza				€ 212,04	
	Incidenza della manodopera					47%
	incidenza della sicurezza				€ 4,24	2%
	PREZZO DI APPLICAZIONE				€ 216,28	

DATI DI RIFERIMENTO ALL'APPALTO						
PROGETTO PER LA REALIZZAZIONE E L'ESERCIZIO DI UN IMPIANTO AGRO FOTOVOLTAICO AVENTE POTENZA P=54MWp CIRCA E RELATIVE OPERE DI CONNESSIONE						
Voce Elenco Prezzi	NP.31	ANALISI PREZZO				
Descrizione della voce						
<p>Fornitura e posa in opera, in basamento predisposto, di palo rastremato diritto in acciaio zincato avente sezione terminale diametro mm 60, sezione di base opportuna da incassare nel terreno per minimo mm 500 (Hi), spessore minimo nominale mm 3 (±10%) e comprensivo di fori per i passaggi delle tubazioni dei conduttori elettrici, asola per alloggiamento morsetteria e piastrina per collegamento di terra, inclusi lo scavo e la sabbia di riempimento fra palo ed alloggiamento, fissaggio con collare incemento alla base. È inoltre compreso quanto altro occorrente. È escluso il basamento e la morsetteria.</p> <p>Fornitura e posa in opera di armatura stradale applicabile su braccio o testa palo, con fissaggio a doppia staffa, realizzata con corpo in alluminio pressofuso e copertura in alluminio pressofuso incernierata con gancio in acciaio inox ad apertura dall'alto, coppa in vetro resistente al borosilicato, riflettore in alluminio purissimo, vano portaccessori con grado di protezione IP23, vano gruppo ottico IP55, con l'uso di piattaforma aerea omologata e comprensiva di lampade cablate e rifasate, accenditore. È inoltre compreso quanto altro occorre per dare l'opera finita.</p>						
DATI DI COMPILAZIONE DELL'ANALISI PREZZO OFFERTO						
A	MANODOPERA					
	Oggetto Analisi	U. M .	Quantità	Prezzo	Importo	Incidenza
	Operaio edile Comune	ora	2,80	€3,80	€ 66,64	
	Operaio edile Qualificato	ora	2,80	€6,41	€ 73,95	
	Operaio edile Specializzato	ora	-	€8,46	€ 0,00	
Totale COSTO Manodopera					€ 140,59	25%
B	MATERIALE A PIE' D'OPERA					
	Oggetto Analisi	U. M .	Quantità	Prezzo	Importo	Incidenza
	EL 05.26d - Con lampada al sodio alta pressione 250W	cad	1,00	€11,83	€ 311,83	
	EL 05.28c - Per altezza f.t. mm 4000 zincato (Hi=500)	cad	1,00	€13,05	€ 113,05	
Totale COSTO Materiale a piè d'opera					€ 424,88	75%
C	NOLEGGI					
	Oggetto Analisi	U. M .	Quantità	Prezzo	Importo	Incidenza
		ora	-	- €	€ 0,00	
Totale COSTO Noleggi					€ -	0%
D	TRASPORTI					
	Oggetto Analisi	U. M .	Quantità	Prezzo	Importo	Incidenza
		q.le/km	-	- €	€ 0,00	
Totale COSTO Trasporti					€ -	0%
1	COSTO DIRETTO (A+B+C+D)				€ 565,47	100%
	Spese generali (15% di 1)				€ 84,82	
2	COSTO DIRETTO + SPESE				€ 650,29	
	Utile di impresa (10% di 2)				€ 65,03	
3	TOTALE PREZZO al netto degli oneri di sicurezza				€ 715,32	
	Incidenza della manodopera					20%
	incidenza della sicurezza				€ 14,31	2%
PREZZO DI APPLICAZIONE					€ 729,62	

DATI DI RIFERIMENTO ALL'APPALTO						
PROGETTO PER LA REALIZZAZIONE E L'ESERCIZIO DI UN IMPIANTO AGRO FOTOVOLTAICO AVENTE POTENZA P=54MWp CIRCA E RELATIVE OPERE DI CONNESSIONE						
Voce Elenco Prezzi	NP.32	ANALISI PREZZO				
Descrizione della voce						
IMPIANTO DI VIDEOSORVEGLIANZA LOTTO "A" F.p.o. di impianto di Videosorveglianza esterno costituito da: - Telecamere fisse ad altissima risoluzione con sistema ad infrarossi (risoluzione 500/600 linee Tv, focale 6-50 mm) nel posizionamento indicato negli elaborati grafici di progetto; - Videoregistratore digitale a 16 ingressi con HDD da 500 Gb e gestione indirizzo IP statico/dinamico; - Tubazioni in pvc rigido fuoritraccia IP55, installate a vista all'interno dei locali di diametro opportuno comprese graffe di ancoraggio a parete e scatole di derivazione e transito; - Tubazione in PVC Ø 63 mm, autoestingente, a doppia parete, per posa interrata. Completa di manicotti di giunzione in PVC, ivi compreso scavo profondità 80 cm, letto di posa in sabbia spessore medio 30 cm intorno alle tubazioni, rinterro con materiale vagliato riveniente dallo scavo, costipamento ogni 30 cm, trasporto a rifiuto del materiale in eccedenza; - Collegamento elettrico con cavo unipolare tipo FG7OR 2x2,5 mmq distribuito a partire dal Quadro Ausiliari; - Cavo di segnale UTP twistato 4x (2x0,22) mmq schermato a coppie, installato all'interno di tubazioni e cavidotti, per la trasmissione del segnale video. Il tutto per dare l'impianto finito a <u>perfetta regola d'arte, in conformità alle Norme CEI di riferimento, certificato e funzionante.</u>						
DATI DI COMPILAZIONE DELL'ANALISI PREZZO OFFERTO						
A MANODOPERA						
	Oggetto Analisi	U. M .	Quantità	Prezzo	Importo	Incidenza
	Operaio edile Comune	ora	80,00	€ 3,80	€ 1.904,00	
	Operaio edile Qualificato	ora	-	€ 6,41	€ 0,00	
	Operaio edile Specializzato	ora	80,00	€ 8,46	€ 2.276,80	
Totale COSTO Manodopera					€ 4.180,80	5%
B MATERIALE A PIE' D'OPERA						
	Oggetto Analisi	U. M .	Quantità	Prezzo	Importo	Incidenza
	Cavo di segnale UTP twistato 4x (2x0,22) mmq	a corpo	1,00	€ 3.000,00	€ 3.000,00	
	Videoregistratore digitale a 16 ingressi con HDD da 500 Gb	cad	1,00	€ 3.000,00	€ 3.000,00	
	Telecamera fissa ad altissima risoluzione con sistema ad infrarossi	cad	160,00	€ 470,00	€ 75.200,00	
	Materiale minuto	a corpo	1,00	€ 200,00	€ 200,00	
Totale COSTO Materiale a piè d'opera					€ 81.400,00	95%
C NOLEGGI						
	Oggetto Analisi	U. M .	Quantità	Prezzo	Importo	Incidenza
		ora	-	- €	€ 0,00	
Totale COSTO Noleggi					€ -	0%
D TRASPORTI						
	Oggetto Analisi	U. M .	Quantità	Prezzo	Importo	Incidenza
		q.le/km	-	- €	€ 0,00	
Totale COSTO Trasporti					€ -	0%
1	COSTO DIRETTO (A+B+C+D)				€ 85.580,80	100%
	Spese generali (15% di 1)				€ 12.837,12	
2	COSTO DIRETTO + SPESE				€ 98.417,92	
	Utile di impresa (10% di 2)				€ 9.841,79	
3	TOTALE PREZZO al netto degli oneri di sicurezza				€ 108.259,71	
	Incidenza della manodopera					4%
	incidenza della sicurezza				€ 2.165,19	2%
	PREZZO DI APPLICAZIONE				€ 110.424,91	

DATI DI RIFERIMENTO ALL'APPALTO						
PROGETTO PER LA REALIZZAZIONE E L'ESERCIZIO DI UN IMPIANTO AGRO FOTOVOLTAICO AVENTE POTENZA P=54MWp CIRCA E RELATIVE OPERE DI CONNESSIONE						
Voce Elenco Prezzi	NP.32	ANALISI PREZZO				
Descrizione della voce						
IMPIANTO DI VIDEOSORVEGLIANZA LOTTO "B" F.p.o. di impianto di Videosorveglianza esterno costituito da: - Telecamere fisse ad altissima risoluzione con sistema ad infrarossi (risoluzione 500/600 linee Tv, focale 6-50 mm) nel posizionamento indicato negli elaborati grafici di progetto; - Videoregistratore digitale a 16 ingressi con HDD da 500 Gb e gestione indirizzo IP statico/dinamico; - Tubazioni in pvc rigido fuoritraccia IP55, installate a vista all'interno dei locali di diametro opportuno comprese graffe di ancoraggio a parete e scatole di derivazione e transito; - Tubazione in PVC Ø 63 mm, autoestinguente, a doppia parete, per posa interrata. Completa di manicotti di giunzione in PVC, ivi compreso scavo profondità 80 cm, letto di posa in sabbia spessore medio 30 cm intorno alle tubazioni, rinterro con materiale vagliato riveniente dallo scavo, costipamento ogni 30 cm, trasporto a rifiuto del materiale in eccedenza; - Collegamento elettrico con cavo unipolare tipo FG7OR 2x2,5 mmq distribuito a partire dal Quadro Ausiliari; - Cavo di segnale UTP twistato 4x (2x0,22) mmq schermato a coppie, installato all'interno di tubazioni e cavidotti, per la trasmissione del segnale video. Il tutto per dare l'impianto finito a <u>perfetta regola d'arte, in conformità alle Norme CEI di riferimento, certificato e funzionante.</u>						
DATI DI COMPILAZIONE DELL'ANALISI PREZZO OFFERTO						
A MANODOPERA						
	Oggetto Analisi	U. M .	Quantità	Prezzo	Importo	Incidenza
	Operaio edile Comune	ora	74,00	€3,80	€ 1.761,20	
	Operaio edile Qualificato	ora	-	€6,41	€ 0,00	
	Operaio edile Specializzato	ora	74,00	€8,46	€ 2.106,04	
Totale COSTO Manodopera					€ 3.867,24	5%
B MATERIALE A PIE' D'OPERA						
	Oggetto Analisi	U. M .	Quantità	Prezzo	Importo	Incidenza
	Cavo di segnale UTP twistato 4x (2x0,22) mmq	a corpo	1,00	€700,00	€ 2.700,00	
	Videoregistratore digitale a 16 ingressi con HDD da 500 Gb	cad	1,00	€3.000,00	€ 3.000,00	
	Telecamera fissa ad altissima risoluzione con sistema ad infrarossi	cad	148,00	€470,00	€ 69.560,00	
	Materiale minuto	a corpo	1,00	€200,00	€ 200,00	
Totale COSTO Materiale a piè d'opera					€ 75.460,00	95%
C NOLEGGI						
	Oggetto Analisi	U. M .	Quantità	Prezzo	Importo	Incidenza
		ora	-	- €	€ 0,00	
Totale COSTO Noleggi					€ -	0%
D TRASPORTI						
	Oggetto Analisi	U. M .	Quantità	Prezzo	Importo	Incidenza
		q.le/km	-	- €	€ 0,00	
Totale COSTO Trasporti					€ -	0%
1	COSTO DIRETTO (A+B+C+D)				€ 79.327,24	100%
	Spese generali (15% di 1)				€ 11.899,09	
2	COSTO DIRETTO + SPESE				€ 91.226,33	
	Utile di impresa (10% di 2)				€ 9.122,63	
3	TOTALE PREZZO al netto degli oneri di sicurezza				€ 100.348,96	
	Incidenza della manodopera					4%
	incidenza della sicurezza				€ 2.006,98	2%
	PREZZO DI APPLICAZIONE				€ 102.355,94	

COMPUTO METRICO IMPIANTO AGRO-FOTOVOLTAICO

Il tecnico progettista

Per. Agr. Anelli Costantino

A handwritten signature in blue ink is written over a circular professional stamp. The stamp contains the text "PER. AGR. ANELLI COSTANTINO" and "N. 1122". The signature is a stylized, cursive script.

1. COMPUTO METRICO

DESCRIZIONE OPERAZIONE	EURO per pianta	TOTALE
Squadatura	0,30	399,90
lavorazione localizzata del terreno con trincia a picchi 150 cm di larghezza x 100 cm di profondità	2,00	2.666,00
Acquisto n. 1.333 piante di olivo complete di shelter	1,50	1.999,50
piantumazione meccanica	0,50	666,50
concimazione localizzata in ferirrigazione	1,50	1.999,50
fornitura e posa in opera impianto di micro irrigazione	3,00	3.999,00
Fornitura e posa in opera di tutore in bambù 150 cm	0,20	266,60
Spese di progettazione e direzione lavori	1,00	1.333,00
TOTALE IMPIANTO	10,00	13.330,00

2. DESCRIZIONE

L'operazione d'impianto dell'oliveto super intensivo prevede le seguenti fasi:

- Squadatura del terreno con localizzazione dei futuri filari di olivo che si andranno a realizzare l'operazione verrà effettuata attraverso uno strumento che determinerà le coordinate da inserire nel GPS del trattore che effettuerà le lavorazioni successive;
- Scasso localizzato effettuato con una trincia a picchi portata da un trattore a guida GPS, con una larghezza di lavorazione di 1,5 metri ed una profondità massima di 1 metro. Questo tipo di operazione andrà a creare nel terreno, un vero e proprio vaso nel quale verrà impiantato l'olivo a filare, completo di tutore, di shelter e di impianto irriguo;
- Successivamente allo scasso, proprio lungo le file opportunamente lavorate, verranno impiantate le circa 1.333 piante per ettaro con un sesto di impianto di 5 metri tra le file (intervallate ogni 2,5 metri dal filare di pannelli fotovoltaici) e 1,5 metri lungo la fila. La stessa operazione verrà effettuata con l'ausilio di una piantatrice applicata al trattore che si muove con guida GPS. La densità d'impianto, la potatura meccanica ed i portainnesti nanizzanti delle piante di olivo consentiranno di contenere le dimensioni della parete produttiva che anche in piena produzione non supererà i 2 metri di altezza ed i 2 metri di larghezza.
- La concimazione avverrà attraverso la fertirrigazione sfruttando le ali gocciolanti dell'impianto di irrigazione.

Bisceglie, 1/06/2021.

Il tecnico progettista
Per. Agr. Anelli Costantino



DATI DI RIFERIMENTO ALL'APPALTO						
PROGETTO PER LA REALIZZAZIONE E L'ESERCIZIO DI UN IMPIANTO AGRO FOTOVOLTAICO AVENTE POTENZA P=54MWp CIRCA E RELATIVE OPERE DI CONNESSIONE						
Voce Elenco Prezzi	NP.35	ANALISI PREZZO				
Descrizione della voce						
<p>Spostamento di alberi tipologia ulivo con diametro 40cm in aria verde, compreso il reinterro, la formazione della conca di compluvio (formella), la fornitura ed il collocamento di pali tutori in legno trattato, la legatura con corde idonee, la fornitura e la distribuzione di ammendamenti, di concimi e una bagnatura con 50/200 l di acqua, compresa la fornitura e posa di tubo dreno interrato per irrigazione, esclusi gli oneri di manutenzione e garanzie.</p>						
DATI DI COMPILAZIONE DELL'ANALISI PREZZO OFFERTO						
A MANODOPERA						
A	Oggetto Analisi	U. M .	Quantità	Prezzo	Importo	Incidenza
	Operaio Comune	ora		€3,80	€ 0,00	
	Operaio Qualificato	ora	-	€6,41	€ 0,00	
	Operaio Specializzato	ora	11,00	€9,18	€ 320,98	
Totale COSTO Manodopera					€ 320,98	55%
B MATERIALE A PIE' D'OPERA						
B	Oggetto Analisi	U. M .	Quantità	Prezzo	Importo	Incidenza
	Forniture varie	a corpo	2,00	€8,03	€ 156,06	
Totale COSTO Materiale a piè d'opera					€ 156,06	27%
C NOLEGGI						
C	Oggetto Analisi	U. M .	Quantità	Prezzo	Importo	Incidenza
		ora	-	- €	€ 0,00	
Totale COSTO Noleggi					€ -	0%
D TRASPORTI						
D	Oggetto Analisi	U. M .	Quantità	Prezzo	Importo	Incidenza
	Mezzi	q.le/km	2,00	€4,78	€ 109,56	
Totale COSTO Trasporti					€ 109,56	19%
1 COSTO DIRETTO (A+B+C+D)						
	Spese generali (15% di 1)				€ 87,99	
2 COSTO DIRETTO + SPESE					€ 674,59	
	Utile di impresa (10% di 2)				€ 67,46	
3 TOTALE PREZZO al netto degli oneri di sicurezza					€ 742,05	
	Incidenza della manodopera					43%
	incidenza della sicurezza				€ 14,84	2%
PREZZO DI APPLICAZIONE					€ 756,89	