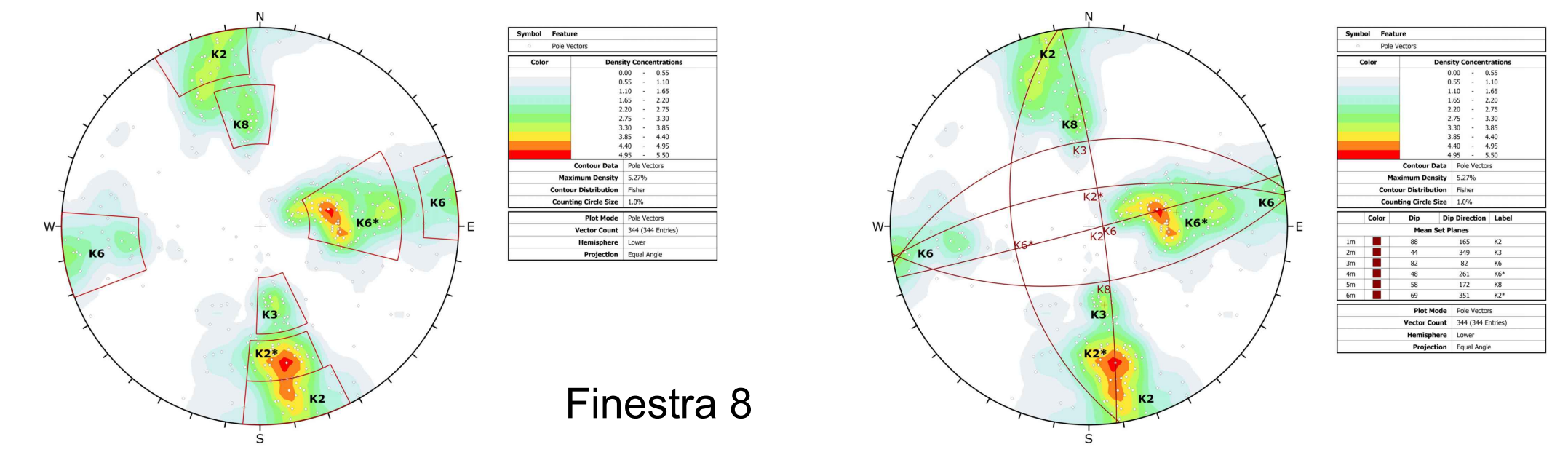
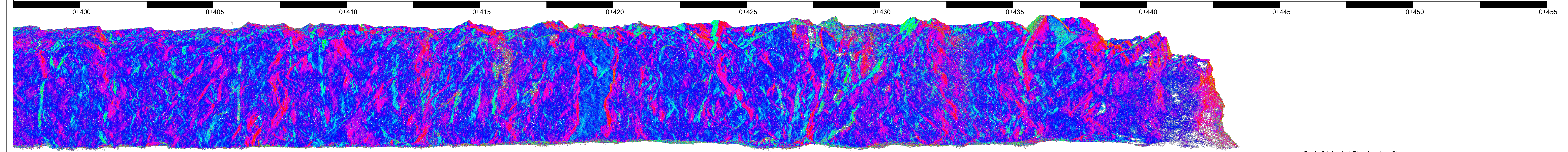
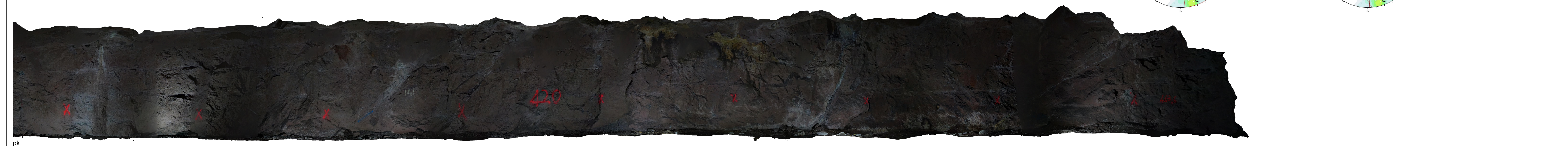
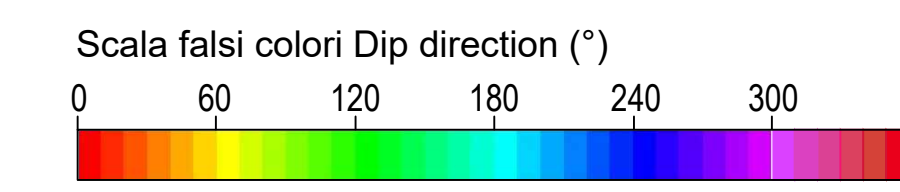


Finestra 7



Finestra 8



COMMITTENTE: **RFI**
RETE FERROVIARIA ITALIANA
GRUPPO FERROVIE DELLO STATO ITALIANE

PROGETTAZIONE: **ITALFERR**
GRUPPO FERROVIE DELLO STATO ITALIANE

CUP: J94J1700046001

U.O. GEOLOGIA TECNICA, DELL'AMBIENTE E DEL TERRITORIO

PROGETTO DEFINITIVO

LINEA BOLZANO - MERANO
 REALIZZAZIONE NUOVO TUNNEL DEL VIRGOLO A 3 BINARI
 SPOSTAMENTO BIVIO LINEA MERANESE

GEOLOGIA ED IDROGEOLOGIA
 Rilievo fotogeologico del cunicolo - parete sinistra (tav. 3/3)

SCALA: **1:50**

COMMESSA	LOTTO	FASE	ENTE	TIPO DOC.	OPERA/DISCIPLINA	PROGR.	REV.
NB1D	01	D	GR	GB	GE0005	003	A

Rev.	Descrizione	Redatto	Data	Verificato	Data	Approvato	Data	Autorizzato Data
A	Emissione esecutiva	A. Sarti		S. Roversi		C. Mazzoni		

File: _____ n. Elab.: _____