





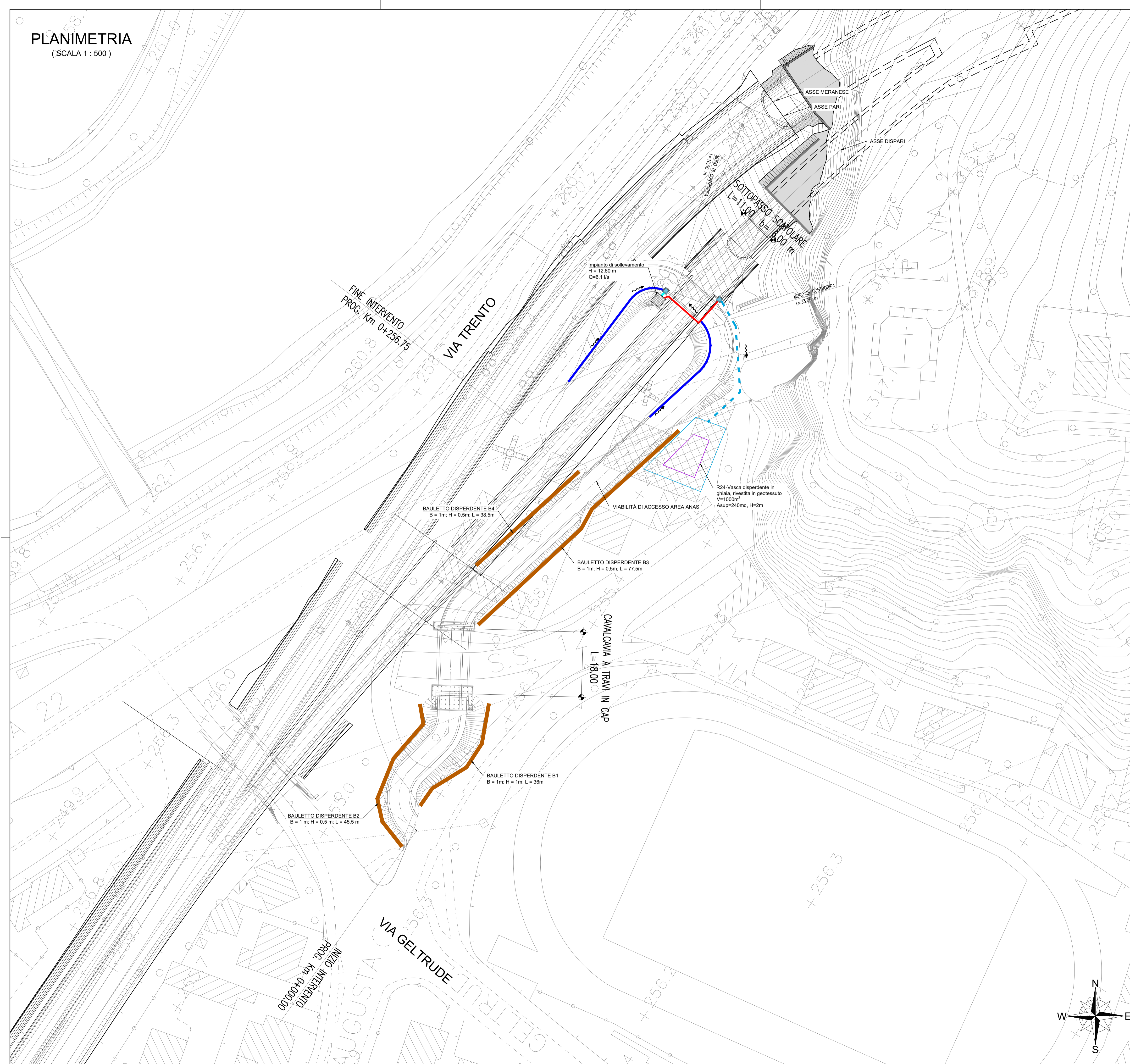



-  Verso di scorrimento nei collettori
-  Collettore in PVC DN250 classe SN2
-  Collettore di mandata DN65 in acciaio zincato
-  Canaletta in cls b=30 cm H=33,5 cm
-  Bauletto disperdente in ghiaia
-  Pozzetto in cls dim. 0,75 x 0,75 m - Tipologico 2 elab. NB1D01D26PZID000001A

Note:
*la canaletta è posta a tergo della sede stradale e segue la pendenza della strada.



COMMITTENTE:

RETE FERROVIARIA ITALIANA
GRUPPO FERROVIE DELLO STATO ITALIANE

PROGETTAZIONE:

GRUPPO FERROVIE DELLO STATO ITALIANE

CUP J94J17000040001

U.O. COORDINAMENTO TERRITORIALE NORD

PROGETTO DEFINITIVO

LINEA BOLZANO - MERANO
REALIZZAZIONE NUOVO TUNNEL DEL VIRGOLO A 3 BINARI -
SPOSTAMENTO BIVIO LINEA MERANESE

IDRAULICA

PLANIMETRIA DI DRENAGGIO PIATTAFORMA VIABILITA' ACCESSO ANAS

SCALA:
1:500

COMMESSA LOTTO FASE ENTE TIPO DOC. OPERA/DISCIPLINA PROGR. REV.

NB1D 01 D 26 P8 ID0200 002 A

Rev.	Descrizione	Redatto	Data	Verificato	Data	Approvato	Data	Autorizzato	Data
A	PRIMA EMISSIONE	Technical	mag-21	S. Sintopietro A. Casagrande	mag-21	A. Mazzocchi	mag-21	A. Parigi	mag-21

