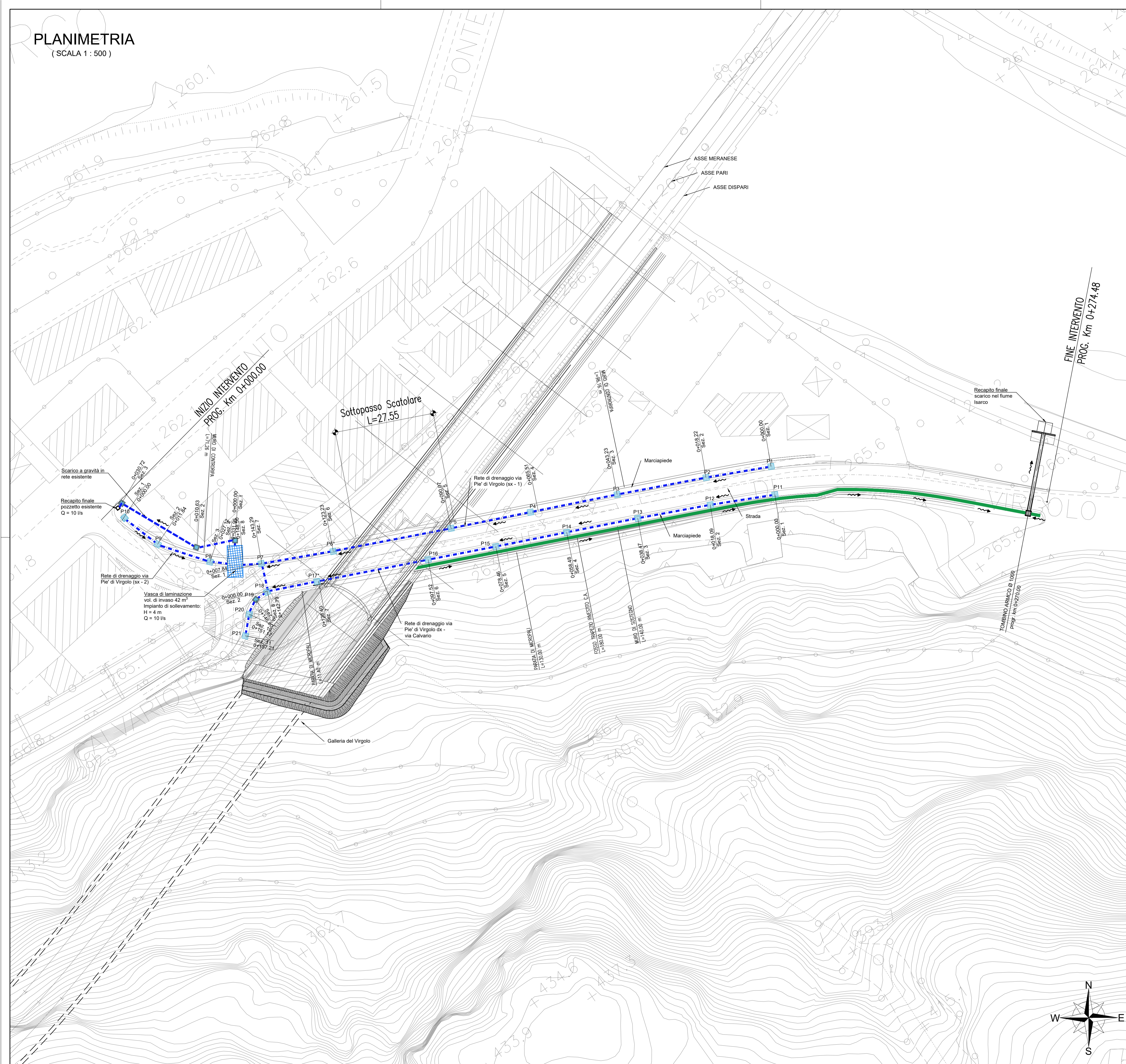


	Verso di scorrimento nei collettori
	Collettore in PVC DN250 classe SN2
	Pozzetto in cls dim. 0,75 x 0,75 m - Tipologico 2 elab. NB1D01D26PZID0000001A
	Pozzetto/caditoia dim. 0,75 x 0,75 m - Tipologico 1 elab. NB1D01D26PZID0000001A
	Fosso trapezio rivestito C.A. (b=0,4 m B= 0,85 m H=0,45 m)
	Tombino ARMCO Ø800



NOTE:
 1. Per le quote di scorrimento si rimanda alla tavole dei profili idraulici:
 NB1D01D26F8ID0300001A - NB1D01D26F8ID0300002A
 2. Nei pozzetti P6 e P17 la caditoia si estende nel sottopasso per intercettare il punto di minimo della piattaforma stradale: estensione 7 m lato sx, 12 m lato dx

COMMITTENTE:  **RFI**
 RETE FERROVIARIA ITALIANA
 GRUPPO FERROVIE DELLO STATO ITALIANE

PROGETTAZIONE:  **ITAFERR**
 GRUPPO FERROVIE DELLO STATO ITALIANE

CUP J94J17000040001

U.O. COORDINAMENTO TERRITORIALE NORD

PROGETTO DEFINITIVO

LINEA BOLZANO - MERANO
 REALIZZAZIONE NUOVO TUNNEL DEL VIRGOLO A 3 BINARI -
 SPOSTAMENTO BIVIO LINEA MERANESE

IDRAULICA

PLANIMETRIA DI DRENAGGIO PIATTAFORMA VIA PIE' DI VIRGOLO E VIA CALVARIO

SCALA: 1:500

COMMESSA LOTTO FASE ENTE TIPO DOC. OPERA/DISCIPLINA PROGR. REV.

NB1D 01 D 26 P8 ID0200 003 A

Rev.	Descrizione	Redatto	Data	Verificato	Data	Approvato	Data	Autorizzato Data
A	EMISSIONE ESECUTIVA	Technical	mag-21	S. Sinigoi	mag-21	G. Mazzoni	mag-21	A. Parigi mag-21

File: NB1D01D26P8ID0200003A.DWG