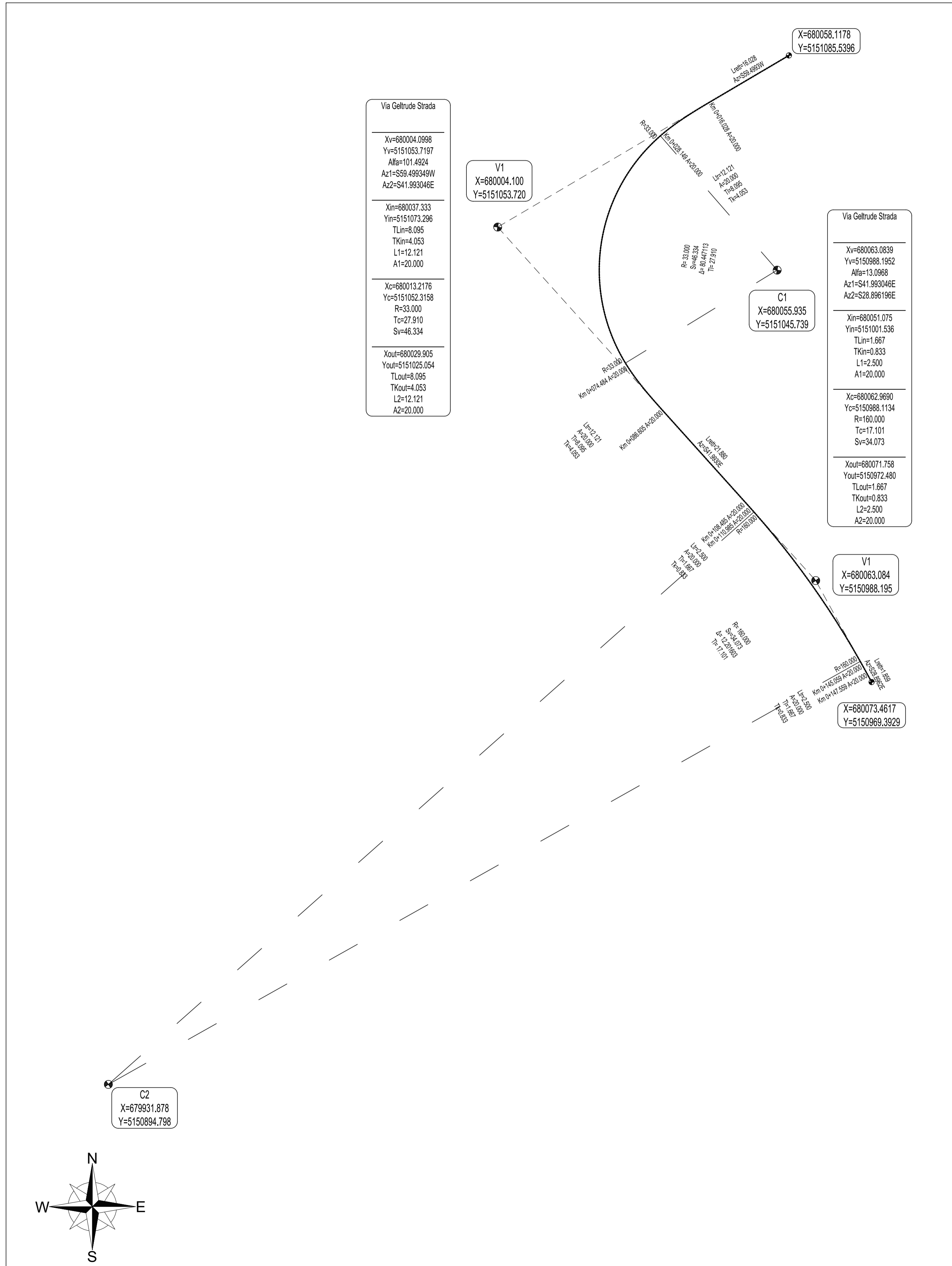
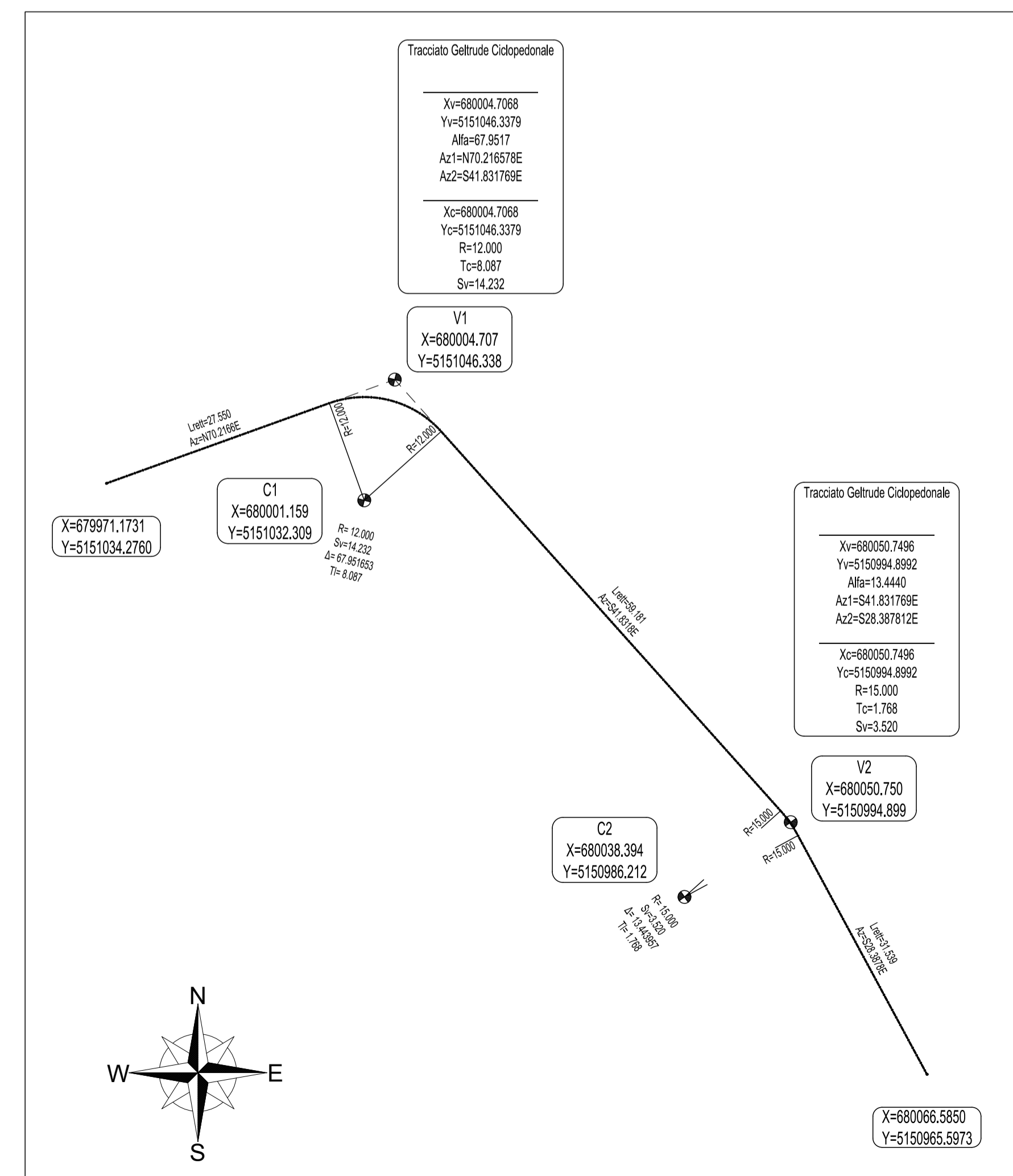
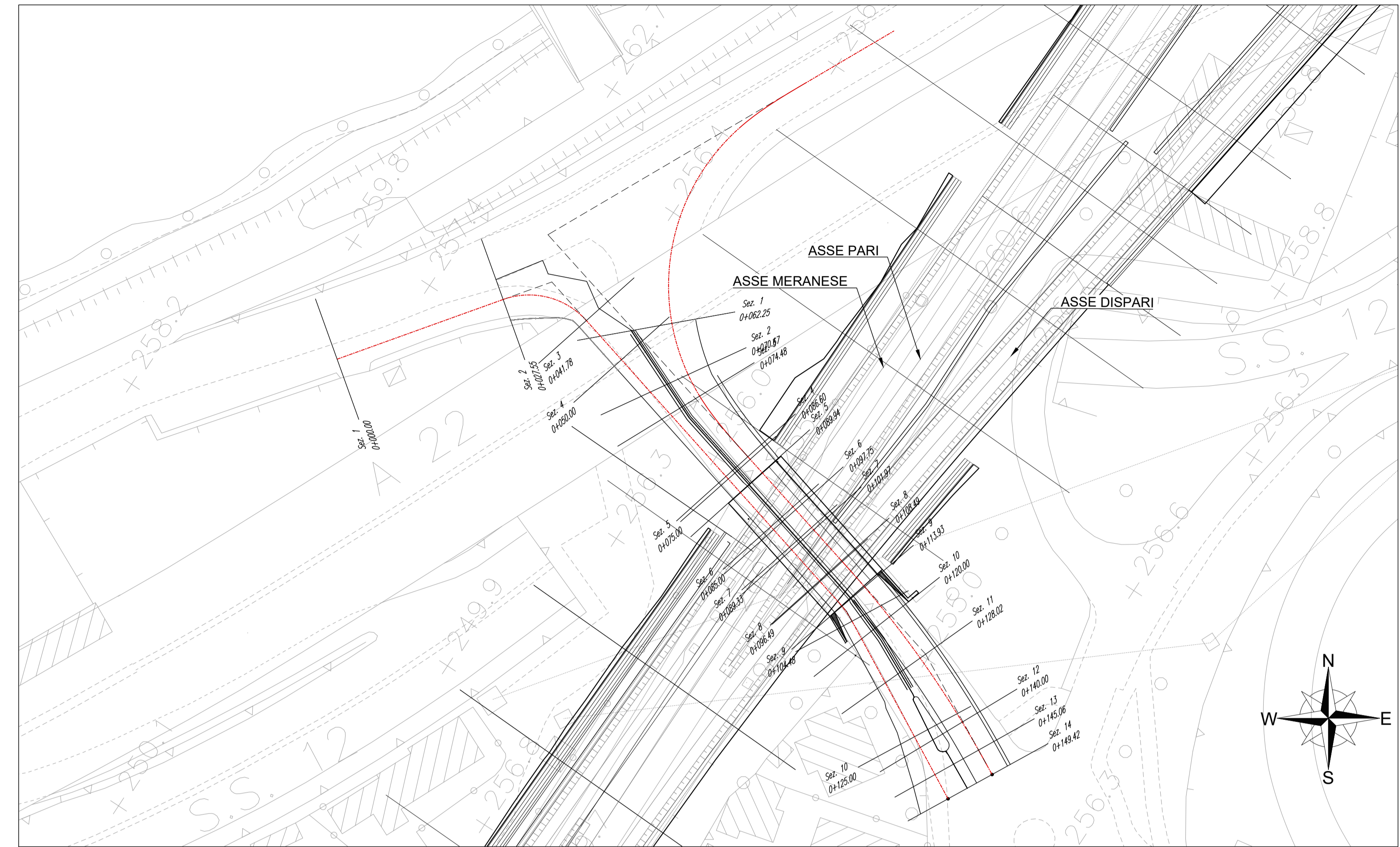


PLANIMETRIA DI TRACCIAMENTO
(SCALA 1 : 500)



PLANIMETRIA DI PROGETTO
(SCALA 1 : 500)



COMMITTENTE: **RFI** RETE FERROVIARIA ITALIANA GRUPPO FERROVIE DELLO STATO ITALIANE

PROGETTAZIONE: **ITALFERR** GRUPPO FERROVIE DELLO STATO ITALIANE

CUP: J94J1700040001

U.O. COORDINAMENTO TERRITORIALE NORD

PROGETTO DEFINITIVO

LINEA BOLZANO - MERANO
REALIZZAZIONE NUOVO TUNNEL DEL VIRGOLO A 3 BINARI -
SPOSTAMENTO BIVIO LINEA MERANESE

VIABILITÀ
NV02 - SL02 VIA GELTRUDE
PLANIMETRIA DI PROGETTO CON DATI DI TRACCIAMENTO

SCALA: 1:500

COMMESSA	LOTTO	FASE	ENTE	TIPO DOC.	OPERA/DISCIPLINA	PROGR.	REV.
NB1D	01	D	26	P8	NV0200	002	A

Rev.	Descrizione	Redatto	Data	Verificato	Data	Approvato	Data	Autorizzato	Data
A	EMISSIONE ESECUTIVA	Tedrital	mag-21	L. Stoppini	mag-21	C. Mazzocchi	mag-21	A. Perego	mag-21

File: NB1D01D26P8NV0200002A.DWG