

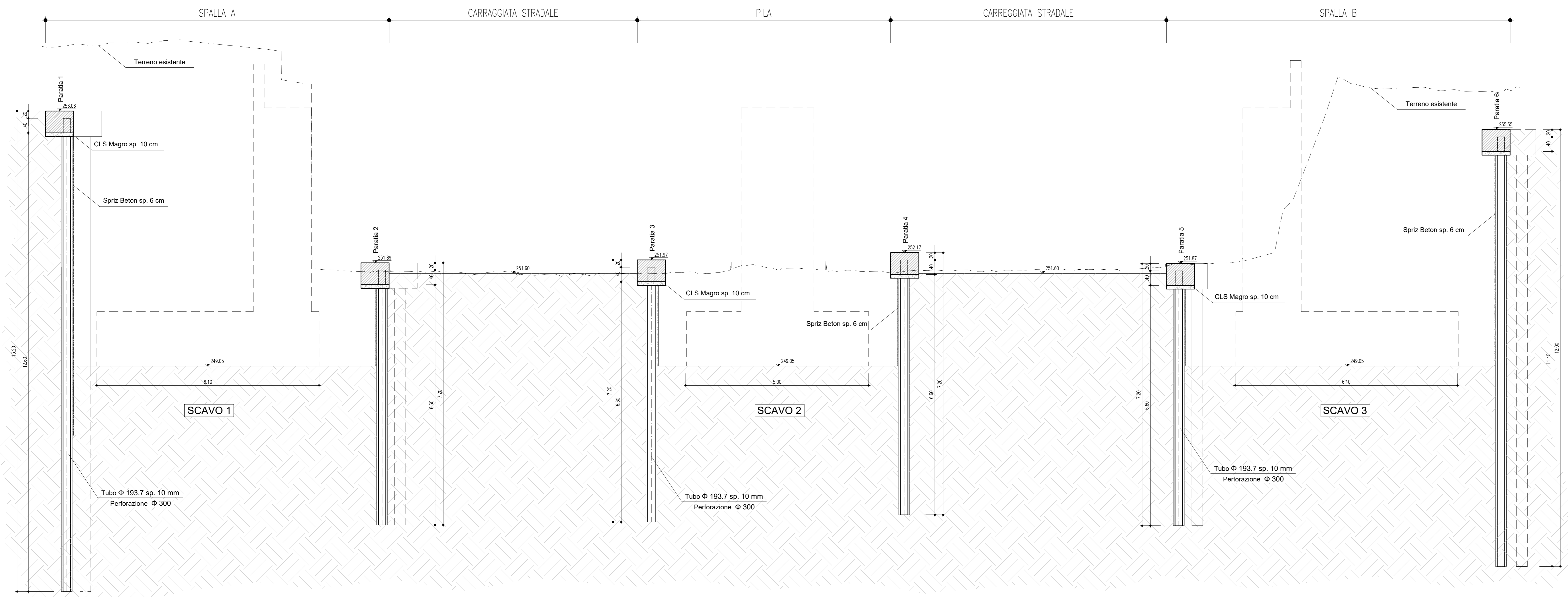
	Volume di scavo	Volume di riempimento	Volume di smaltimento	Tonnellate
SCAVO 1	830.00 m ³	528.10 m ³	301.90 m ³	513.23 T
SCAVO 2	189.50 m ³	61.30 m ³	128.20 m ³	217.94 T
SCAVO 3	569.10 m ³	414.80 m ³	154.30 m ³	262.31 T

COORDINATE DI TRACCIAMENTO SCAVI		
PUNTI	NORD	EST
PUNTO a.1	5150762.5999	678670.7293
PUNTO a.2	5150773.4531	678671.8623
PUNTO a.3	5150761.4938	678677.8128
PUNTO a.4	5150756.3808	678674.3859
PUNTO a.5	5150769.8114	678670.5502
PUNTO a.6	5150765.1223	678682.2770
PUNTO a.7	5150774.1831	678685.6273
PUNTO a.8	5150769.9121	678681.1905
PUNTO a.9	5150793.4034	678687.7628
PUNTO a.10	5150768.7164	678687.0989
PUNTO a.11	5150782.4442	678693.3131
PUNTO a.12	5150787.7571	678694.6399

COORDINATE DI TRACCIAMENTO PARATIE		
PUNTI	NORD	EST
PUNTO a.1	5150769.1036	678670.4914
PUNTO a.2	5150755.8806	678673.8728
PUNTO a.3	5150769.2007	678684.2499
PUNTO a.4	5150765.3502	678675.5442
PUNTO a.5	5150764.4155	678688.2611
PUNTO a.6	5150761.8304	678677.4537
PUNTO a.7	5150761.1908	678686.1705
PUNTO a.8	5150776.1198	678673.3272
PUNTO a.9	5150773.4771	678673.3408
PUNTO a.10	5150762.2472	678670.5867
PUNTO a.11	5150761.3362	678677.3423
PUNTO a.12	5150762.0821	678681.1841
PUNTO a.13	5150764.4080	678677.4430
PUNTO a.14	5150769.9801	678687.4605
PUNTO a.15	5150771.0805	678681.1301
PUNTO a.16	5150781.2443	678691.3071
PUNTO a.17	5150781.6989	678691.3621
PUNTO a.18	5150797.1004	678695.3636
PUNTO a.19	5150801.7995	678695.3693
PUNTO a.20	5150788.6712	678695.3745
PUNTO a.21	5150799.3748	678692.0481
PUNTO a.22	5150799.1144	678694.3371
PUNTO a.23	5150794.6000	678694.1576
PUNTO a.24	5150795.4986	678694.4407
PUNTO a.25	5150791.6524	678694.4570
PUNTO a.26	5150794.0449	678695.5002
PUNTO a.27	5150787.3977	678693.0489
PUNTO a.28	5150789.4880	678695.3591

NOTA: Per le caratteristiche dei materiali vedere tavola NB1D01D26TTOC0000002A

SEZIONE LONGITUDINALE LUNGO ASSE BINARIO A-A'
(SCALA 1:50)



COMMITTENTE:
RFI
RETE FERROVIARIA ITALIANA
GRUPPO FERROVIE DELLO STATO ITALIANE

PROGETTAZIONE:
ITALFERR
GRUPPO FERROVIE DELLO STATO ITALIANE

U.O. COORDINAMENTO TERRITORIALE NORD

PROGETTO DEFINITIVO

LINEA BOLZANO - MERANO
REALIZZAZIONE NUOVO TUNNEL DEL VIRGOLO A 3 BINARI -
SPOSTAMENTO BIVIO LINEA MERANESE

SINGOLE OPERE DI LINEA
V101 Opere civili NVO1
PIANTA SCAVI ED OPERE PROVVISORIALI

SCALA: VARIE

COMMESSA	LOTTO	FASE	ENTE	TIPO DOC.	OPERA/DISCIPLINA	PROGR.	REV.
NB1D	01	D	26	PZ	V10103	001	A

Rev.	Descrizione	Redatto	Data	Verificato	Data	Approvato	Data	Autorizzato	Data
A	EMMISSIONE ESECUTIVA	Technid	mag-21	[Signature]	mag-21	[Signature]	mag-21	A. Pappo	mag-21

File: NB1D01D26PZV10103001A.DWG