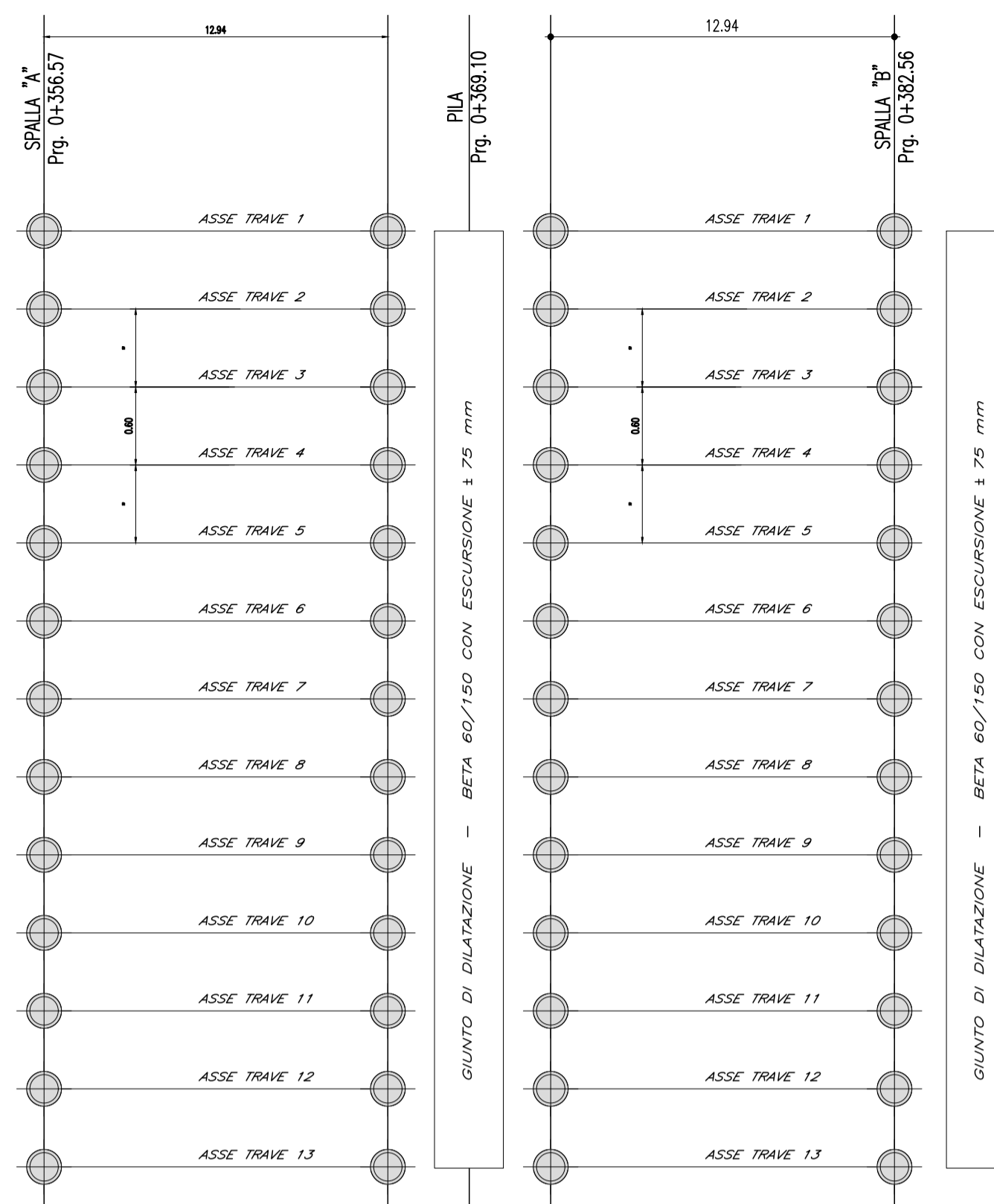
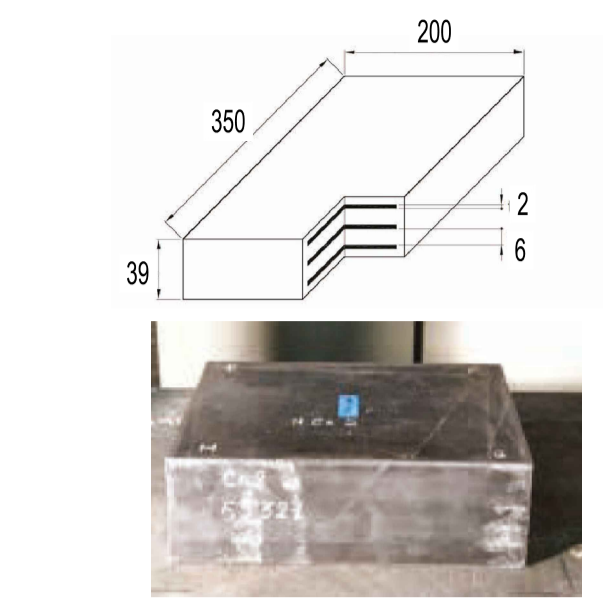


SCHEMA DEGLI APPOGGI

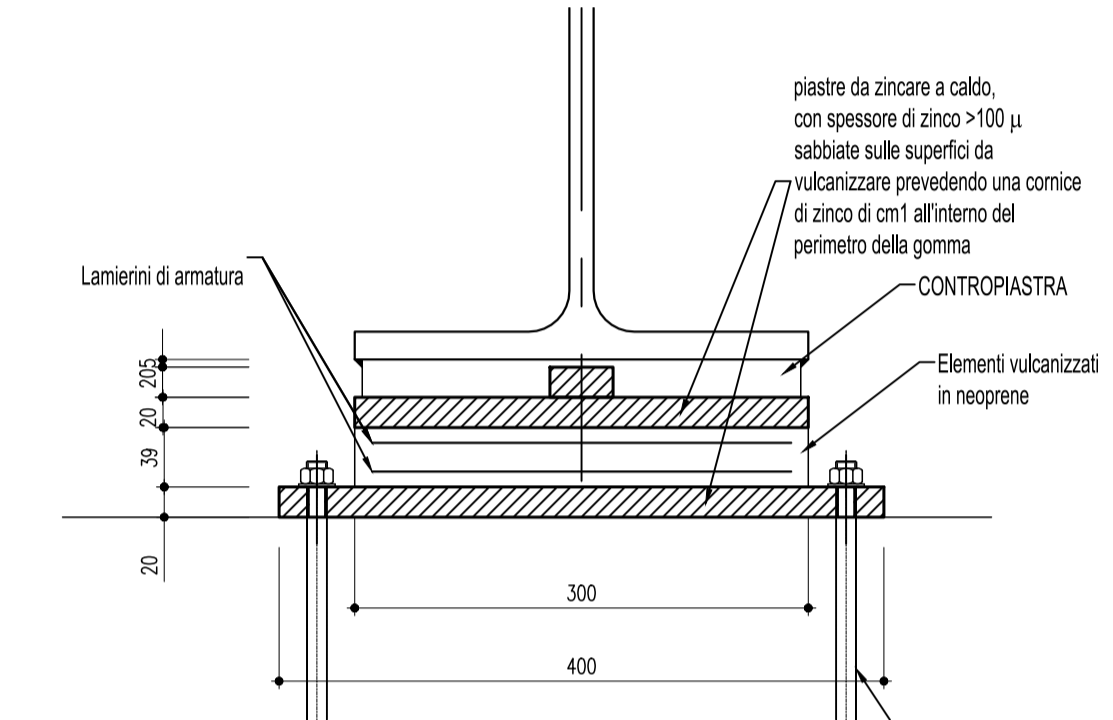
SCHEMA APPARECCHIO DI GIUNTO



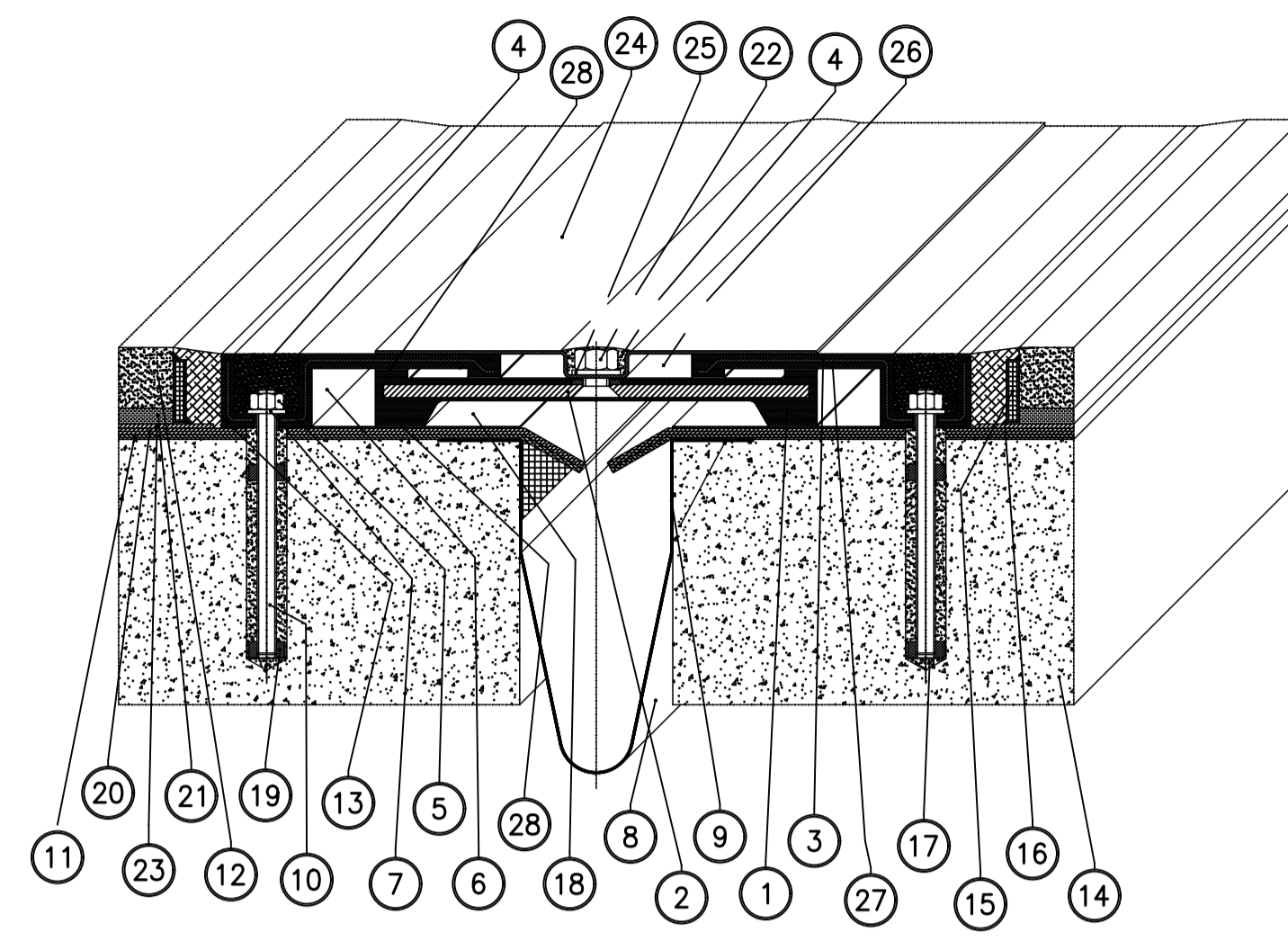
APPARECCHIO DI APPOGGIO IN NEOPRENE ARMATO TIPO NEOARM 200x350x39  
Rigidezza orizzontale  $k$  kN/mm 2.17



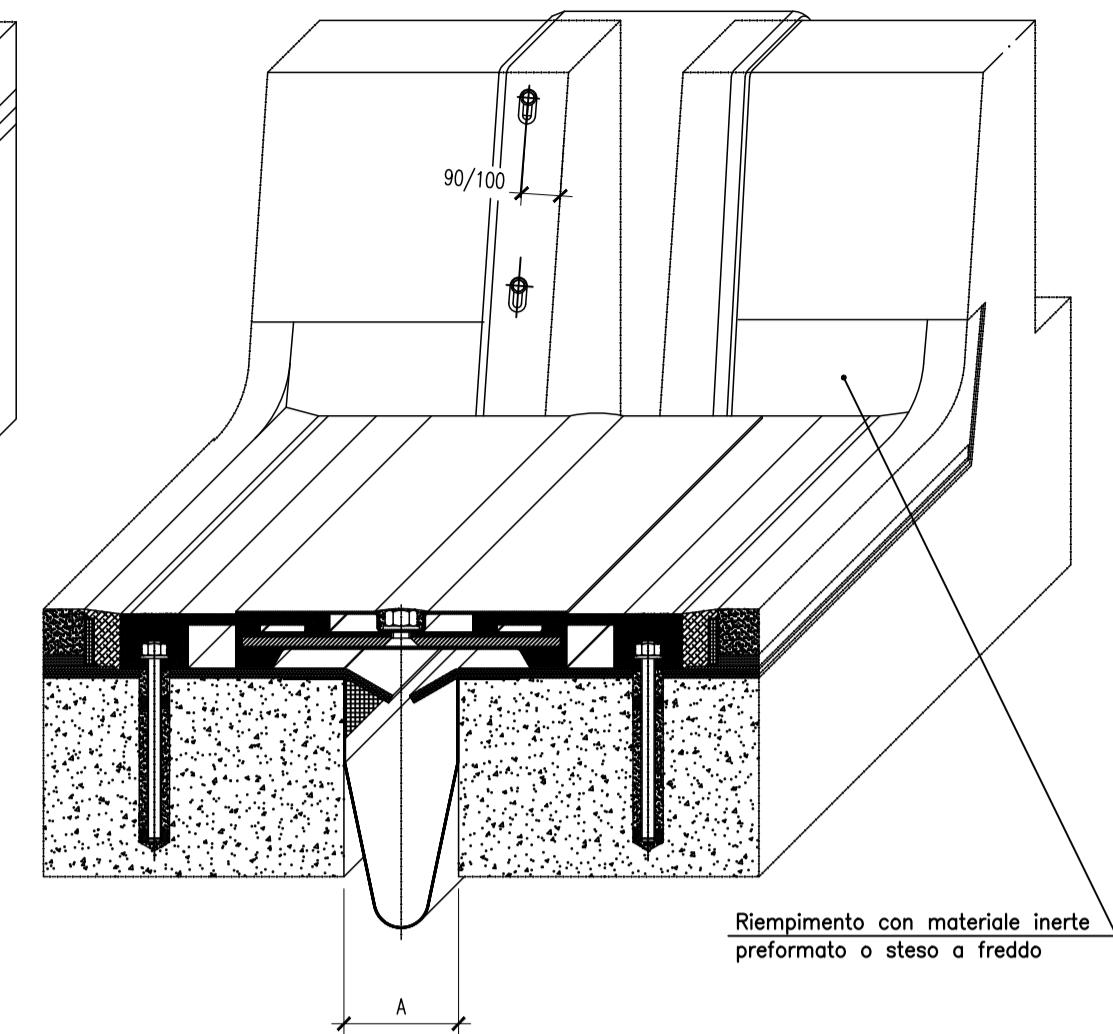
PARTICOLARE APPOGGIO (SCALE 1:5)



VISTA IN PIANTA



VISTA ASSONOMETRICA



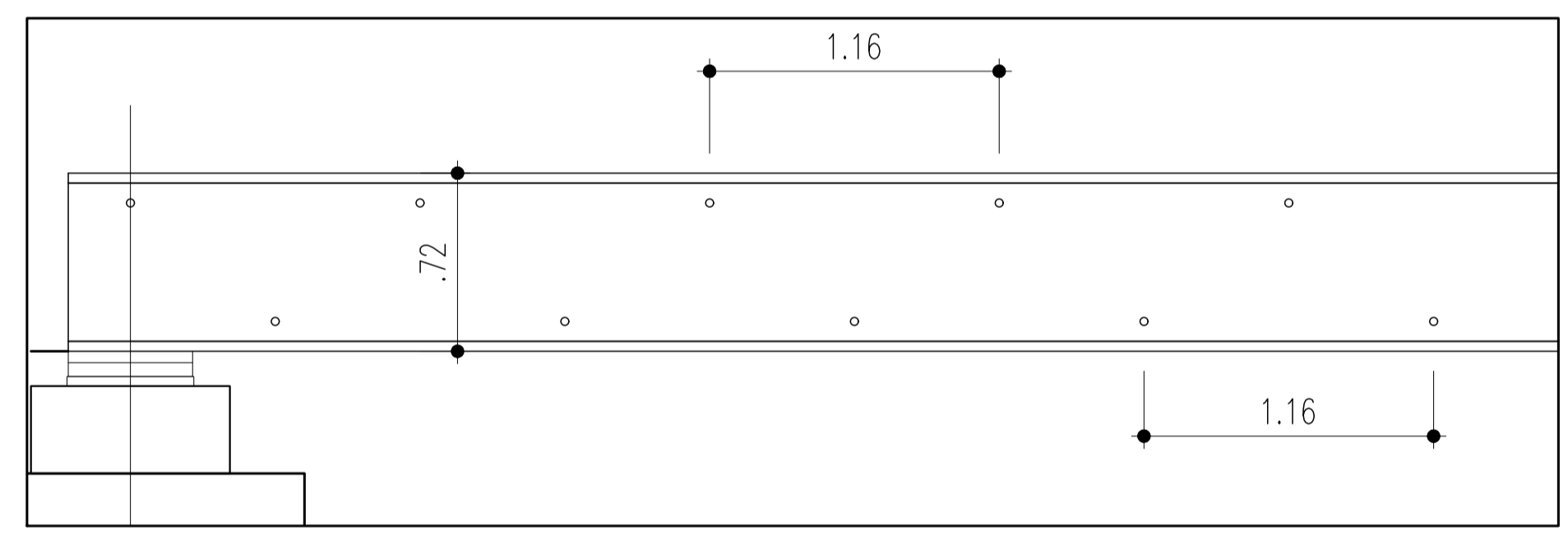
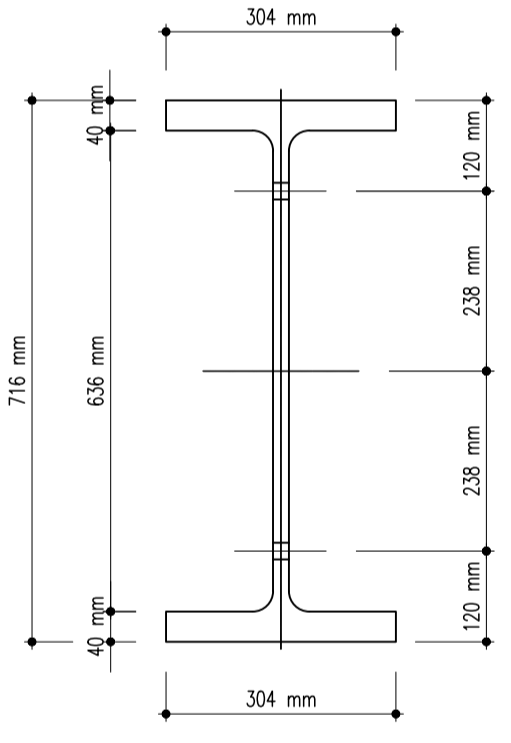
CARATTERISTICHE APPOGGIO

CARATTERISTICHE								
Dimensioni	Altezza	Lamierini	Elastomero		Rigidezza orizzontale	Volume	Peso	Codice appoggio
$a \times b$ mm	$h_{tot}$ mm	$t_s$ mm	$t_i$ mm	$n$ n	$K_o$ kN/mm	Vol dm <sup>3</sup>	W kg	NEOARM
200 x 250	39	2	6	4	1,55	2,0	5	200 x 250 x 39

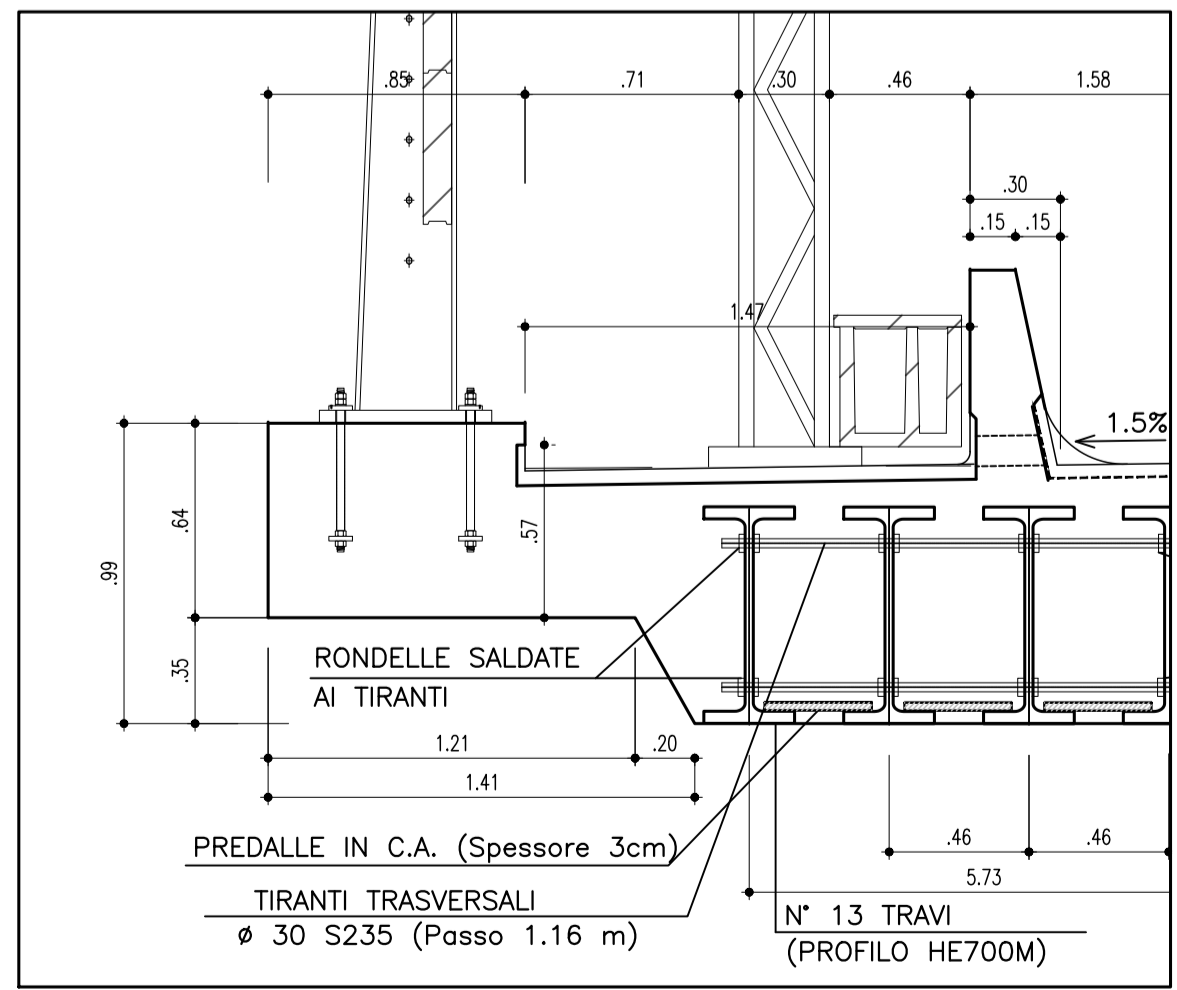
- Carico Max Verticale Fz=1590 KN
- Spostamento Max Vx=20 mm
- Rotazione Max  $\theta=0.01$  rad

SEZIONE TRASVERSALE TRAVE (SCALE 1:10)

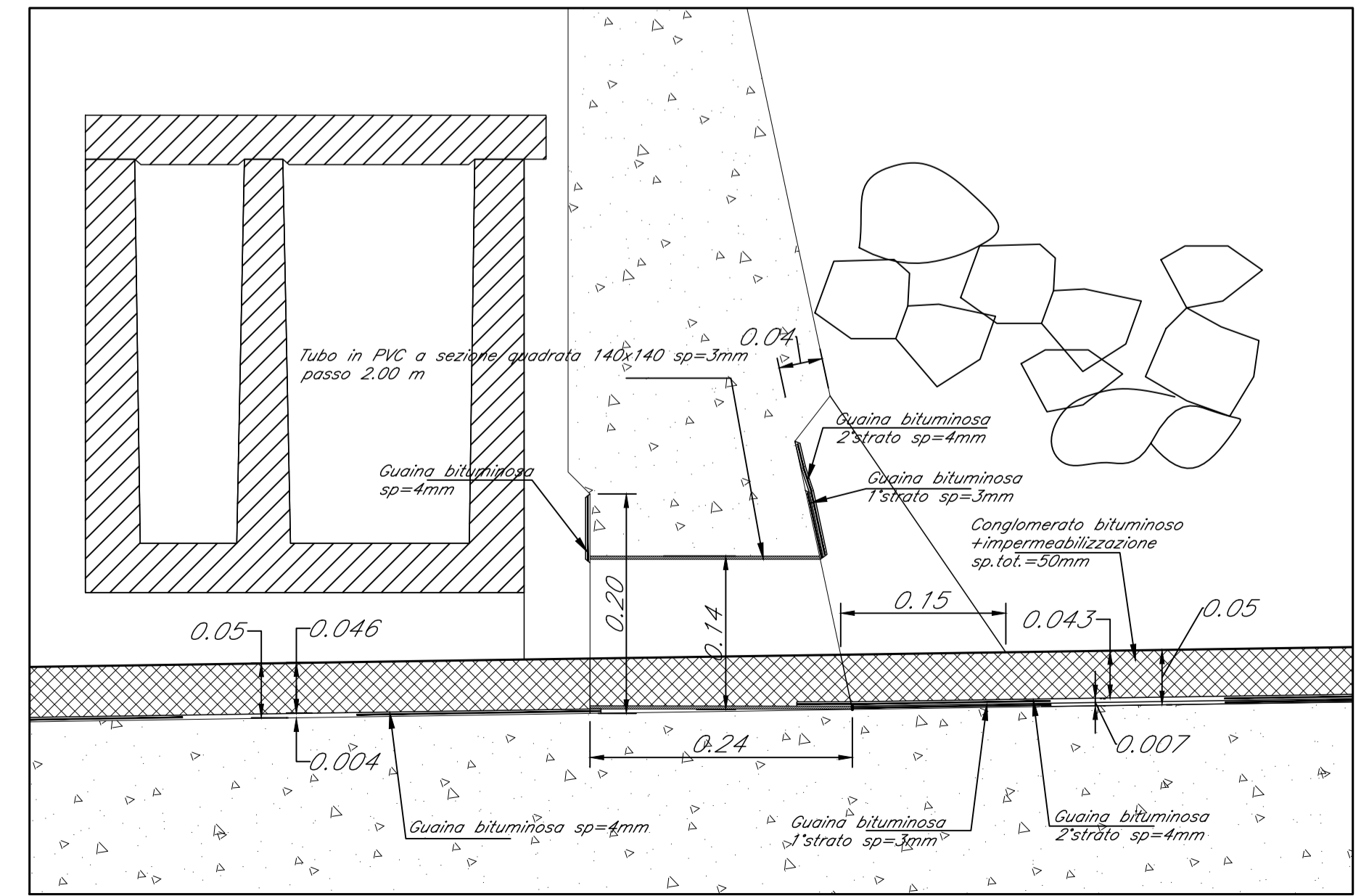
SEZIONE LONGITUDINALE TRAVE (SCALE 1:25)



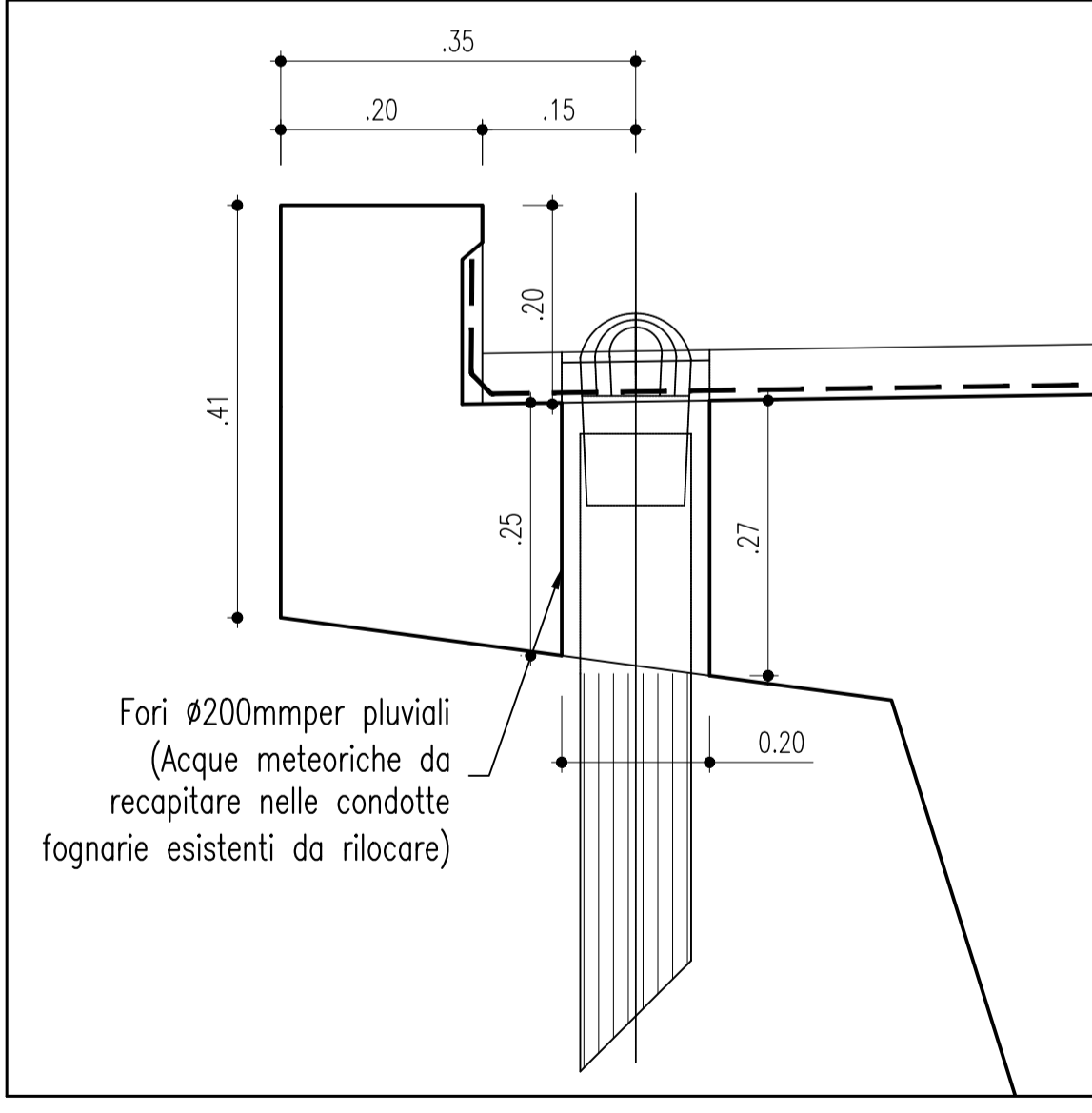
PARTICOLARE (SCALE 1:25)



PARTICOLARE (SCALE 1:5)



PARTICOLARE SCARICO (SCALE 1:10)



Fori  $\varnothing 200$ mm per pluviali (Acque meteoriche da recapitare nelle condotte fognarie esistenti da rilocare)

COMMITTENTE: **RFI** RETE FERROVIARIA ITALIANA GRUPPO FERROVIE DELLO STATO ITALIANE

PROGETTAZIONE: **ITALFERR** GRUPPO FERROVIE DELLO STATO ITALIANE

CUP: J94J17000040001

**U.O. COORDINAMENTO TERRITORIALE NORD**

**PROGETTO DEFINITIVO**

LINEA BOLZANO - MERANO  
REALIZZAZIONE NUOVO TUNNEL DEL VIRGOLO A 3 BINARI - SPOSTAMENTO BIVIO LINEA MERANESE

SINGOLE OPERE DI LINEA  
V101 Opere civili NV01  
Dettagli costruttivi impalcati ed appoggi

SCALA: **VARIE**

Rev.	Descrizione	Redatto	Data	Verificato	Data	Approvato	Data	Autorizzato	Data
A	EMISSIONE ESECUTIVA	Tecnici	mag-21	M. Sestini	mag-21	E. Mazzocchi	mag-21	A. Peggio	mag-21

File: NB1D01D26PZV10109002A.DWG