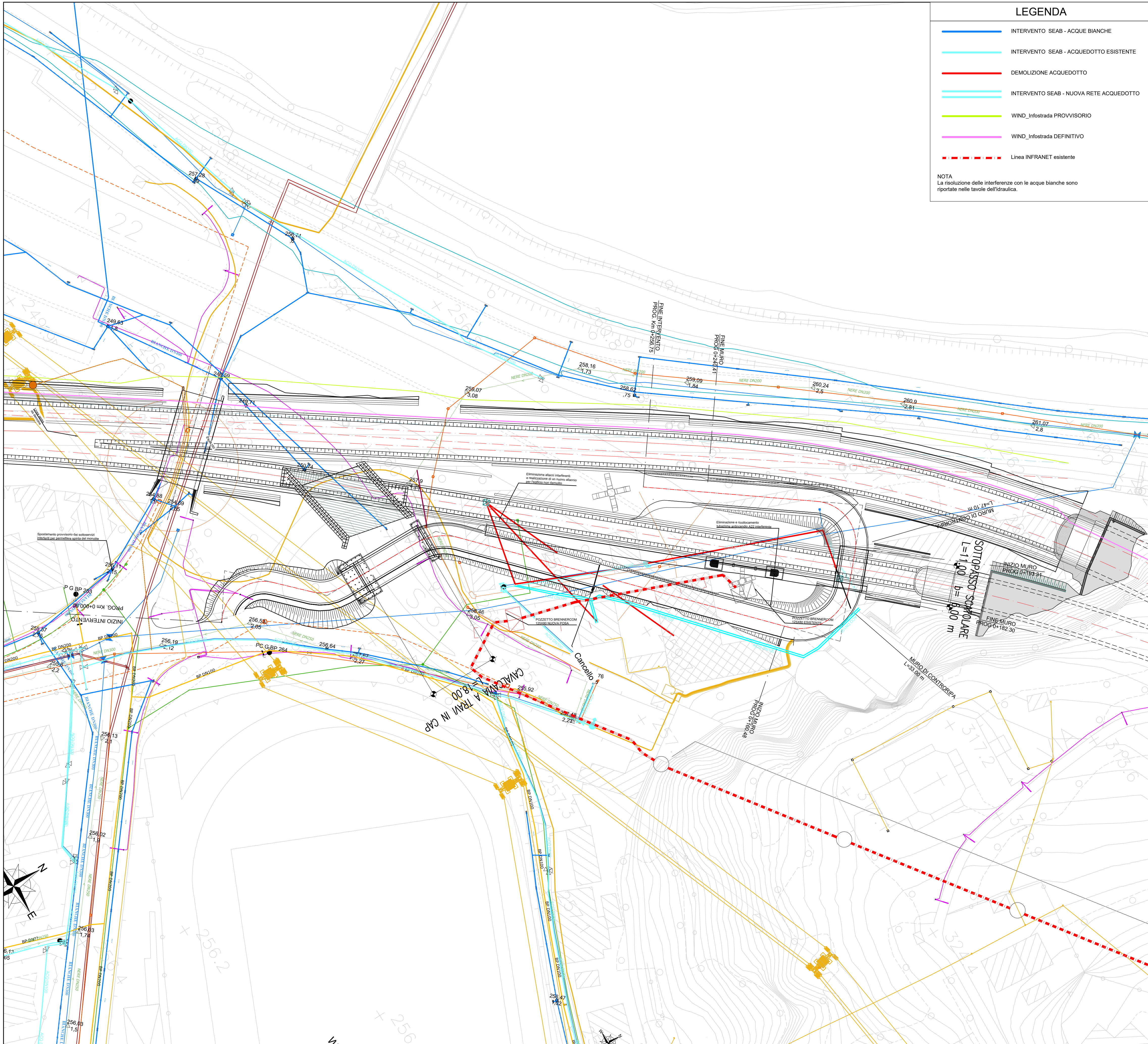


PLANIMETRIA  
(SCALA 1 : 500 )

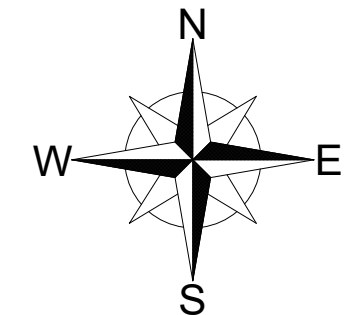
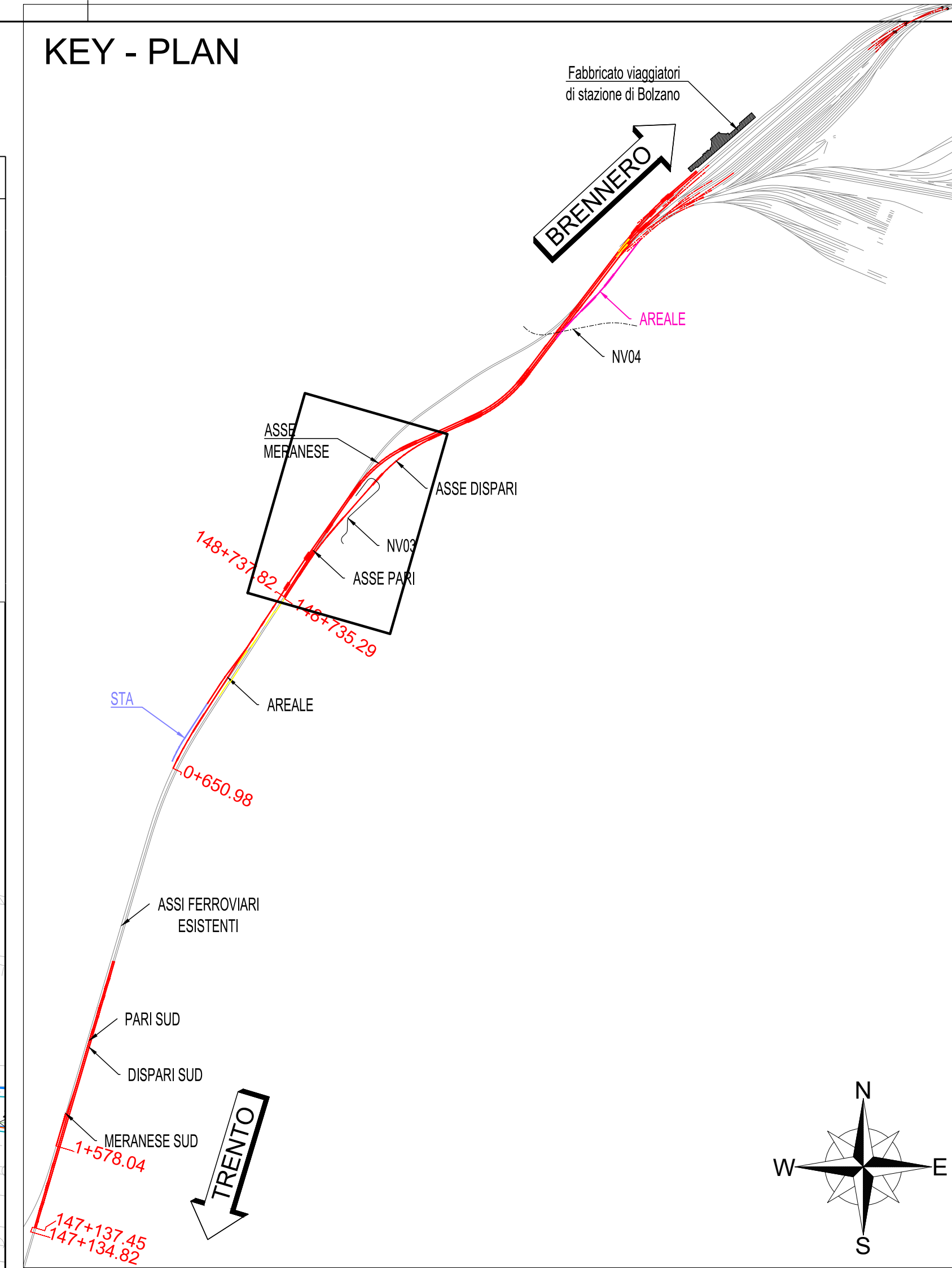
KEY - PLAN



**LEGENDA**

- INTERVENTO SEAB - ACQUE BIANCHE
- INTERVENTO SEAB - ACQUEDOTTO ESISTENTE
- DEMOLIZIONE ACQUEDOTTO
- INTERVENTO SEAB - NUOVA RETE ACQUEDOTTO
- WIND\_Infostrada PROVVISORIO
- WIND\_Infostrada DEFINITIVO
- - - Linea INFRANET esistente

NOTA  
La risoluzione delle interferenze con le acque bianche sono riportate nelle tavole dell'idraulica.



COMMITTENTE:  
**RFI**  
RETE FERROVIARIA ITALIANA  
GRUPPO FERROVIE DELLO STATO ITALIANE

PROGETTAZIONE:  
**ITALFERR**  
GRUPPO FERROVIE DELLO STATO ITALIANE

CUP J94J17000040001

**U.O. COORDINAMENTO TERRITORIALE NORD**

**PROGETTO DEFINITIVO**

LINEA BOLZANO - MERANO  
REALIZZAZIONE NUOVO TUNNEL DEL VIRGOLO A 3 BINARI -  
SPOSTAMENTO BIVIO LINEA MERANESE

INTERFERENZE  
RISOLUZIONE INTERFERENZE GENERALI - TAV. 3/4

SCALA:  
**1:500**

COMMESSA	LOTTO	FASE	ENTE	TIPO DOC.	OPERA/DISCIPLINA	PROGR.	REV.
NB1D	01	D	26	P8	S10000	003	A

Rev.	Descrizione	Redatto	Data	Verificato	Data	Approvato	Data	Autorizzato	Data
A	EMISSIONE ESECUTIVA	Technital	mag-21	M. Rossetti	mag-21	C. Mazzocchi	mag-21	A. Perego	mag-21