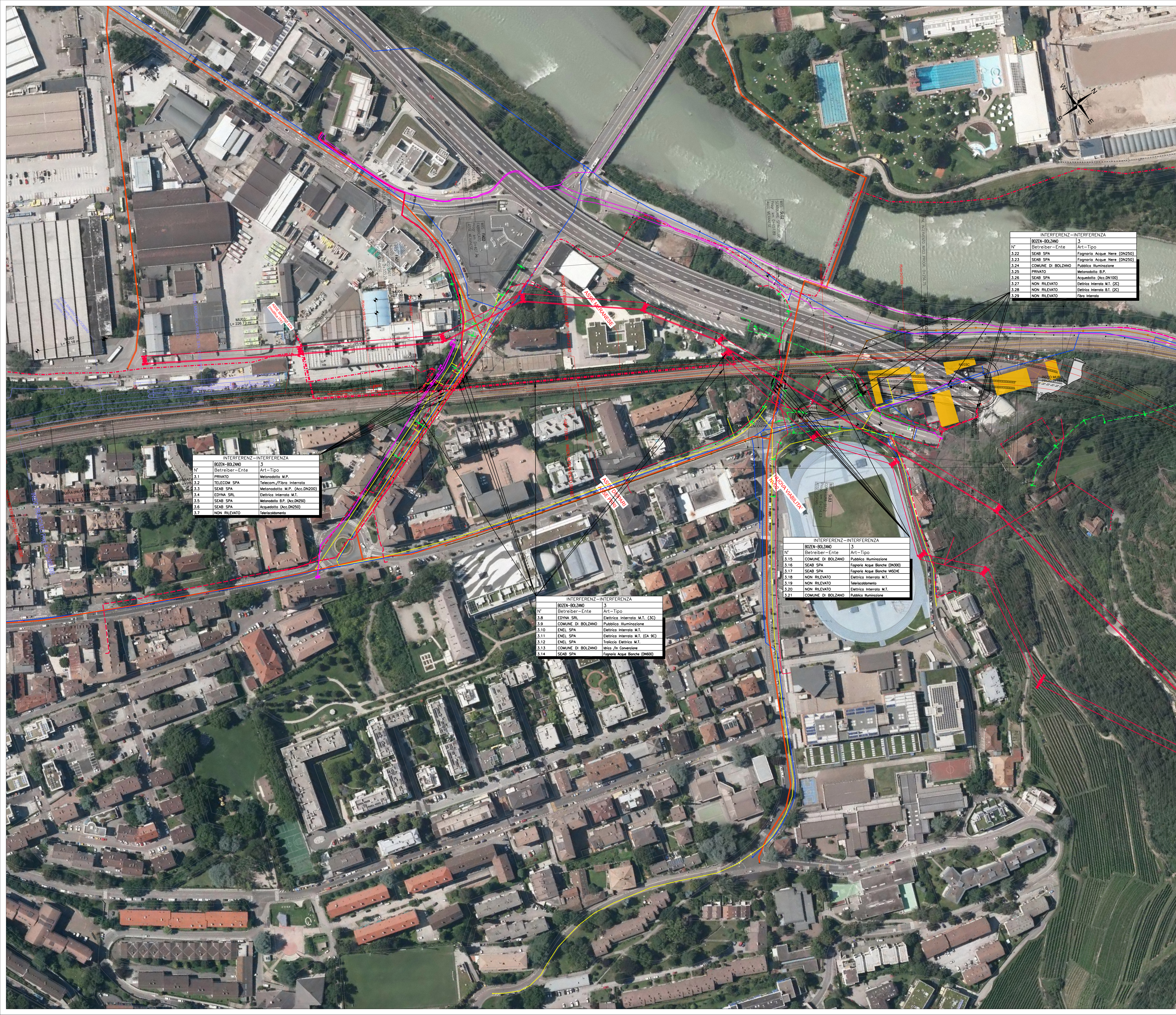


LA POSIZIONE PLANO-ALTIMETRICA DELLE RETI TECNOLOGICHE E' IN MOLTI CASI INDICATIVA, DEVE COMUNQUE ESSERE VERIFICATA IN FASE DI ESECUZIONE DEI LAVORI.

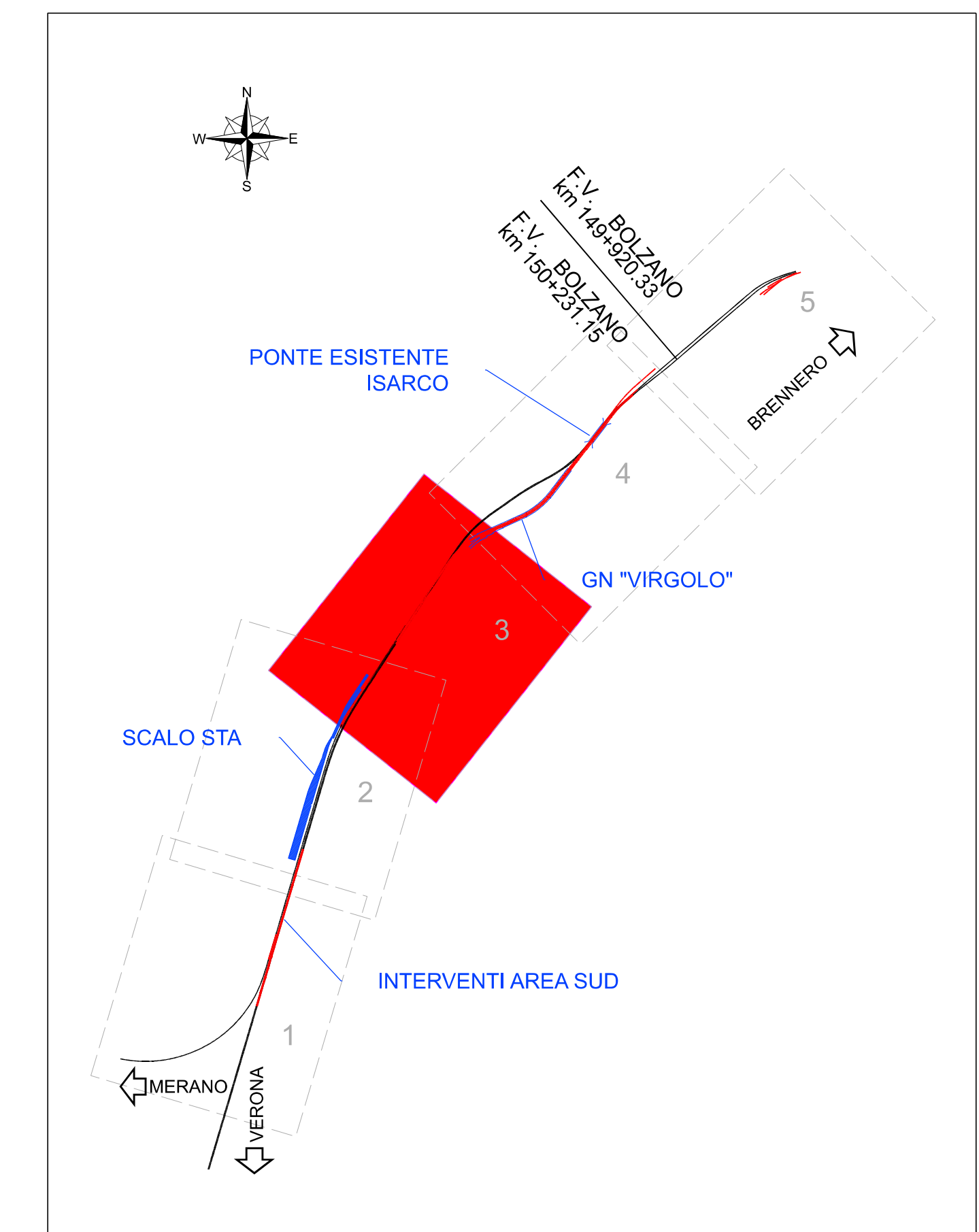


INTERFERENZ - INTERFERENZA		
N°	BOLZEN-BOLZANO	3
3.1	Betreiber-Ente	Art-Tipo
3.1	PRIVATO	Metanodotto M.P.
3.2	TELECOM SPA	Telecom/Fibra Interrato
3.3	SEAB SPA	Metanodotto M.P. (Acc.DN200)
3.4	EDYNA SRL	Elettrico Interrato M.T.
3.5	SEAB SPA	Metanodotto B.P. (Acc.DN100)
3.6	SEAB SPA	Acquepotto (Acc.DN250)
3.7	NON RILEVATO	Teleriscaldamento

INTERFERENZ - INTERFERENZA		
N°	BOLZEN-BOLZANO	3
3.8	Betreiber-Ente	Art-Tipo
3.8	EDYNA SRL	Elettrico Interrato M.T. (3C)
3.9	COMUNE DI BOLZANO	Pubblico Illuminazione
3.10	ENEL SPA	Elettrico Interrato M.T.
3.11	ENEL SPA	Elettrico Interrato M.T. (CA 9C)
3.12	ENEL SPA	Trafico Elettrico M.T.
3.13	COMUNE DI BOLZANO	Idrico /in Convezione
3.14	SEAB SPA	Fognaria Acque Bianche (DN600)

INTERFERENZ - INTERFERENZA		
N°	BOLZEN-BOLZANO	3
3.15	Betreiber-Ente	Art-Tipo
3.15	COMUNE DI BOLZANO	Pubblico Illuminazione
3.16	SEAB SPA	Fognaria Acque Bianche (DN300)
3.17	SEAB SPA	Fognaria Acque Bianche WASCHE
3.18	NON RILEVATO	Elettrico Interrato M.T.
3.19	NON RILEVATO	Teleriscaldamento
3.20	NON RILEVATO	Elettrico Interrato M.T.
3.21	COMUNE DI BOLZANO	Pubblico Illuminazione

INTERFERENZ - INTERFERENZA		
N°	BOLZEN-BOLZANO	3
3.22	SEAB SPA	Fognaria Acque Nere (DN250)
3.23	SEAB SPA	Fognaria Acque Nere (DN250)
3.24	COMUNE DI BOLZANO	Pubblico Illuminazione
3.25	PRIVATO	Metanodotto B.P.
3.26	SEAB SPA	Acquepotto (Acc.DN100)
3.27	NON RILEVATO	Elettrico Interrato M.T. (3C)
3.28	NON RILEVATO	Elettrico Interrato B.T. (3C)
3.29	NON RILEVATO	Fibra Interrato



LEGENDA:

RETE ACQUA	
[Linea blu]	CONDOTTA GENERICA
[Linea verde]	ACQUEDOTTO
[Linea arancione]	IRRIGAZIONE
[Linea magenta]	Teleriscaldamento
RETE FOGNARIA	
[Linea ciano]	CONDOTTA ACQUE BIANCHE
[Linea rosso]	CONDOTTA ACQUE NERE
RETE GAS	
[Linea gialla]	CONDOTTA GAS BASSA PRESSIONE
[Linea verde scuro]	CONDOTTA GAS MEDIA PRESSIONE
[Simboli]	POZZETTI/VOLARIFATO GAS
RETE ELETTRICA	
[Linea rossa]	CAVO BASSA TENSIONE - AEREO
[Linea arancione]	CAVO BASSA TENSIONE - INTER.
[Simboli]	PALO, POZZETTO, ARMADIO
[Linea verde]	CAVO MEDIA TENSIONE - AEREO
[Linea rosso scuro]	CAVO MEDIA TENSIONE - INTER.
[Simboli]	TRALICCIO MT
[Linea arancione scuro]	CAVO ALTA TENSIONE - AEREO
[Simboli]	TRALICCIO MT / AT
[Linea verde scuro]	CAVO PUBBLICA ILLUMINAZIONE
[Simboli]	PALI ILLUMINAZIONE
RETE TELEFONICA	
[Linea magenta]	CAVO GENERICO - AEREO
[Linea rosso scuro]	CAVO GENERICO - INTERRUPTO
[Linea verde scuro]	CAVO FIBRA OTTICA - INTERRUPTO
[Simboli]	PALO, POZZETTO
[Simboli]	VASCHE DECATAZIONE
[Simboli]	POZZI

COMMITTENTE: **RFI** RETE FERROVIARIA ITALIANA GRUPPO FERROVIE DELLO STATO ITALIANO

PROGETTAZIONE: **ITALFERR** GRUPPO FERROVIE DELLO STATO ITALIANO

U.O. ARCHIT., AMB. E TERR. INTERFERENZE SOTTOSERVIZI

PROGETTO DEFINITIVO

LINEA BOLZANO-MERANO
REALIZZAZIONE NUOVO TUNNEL DEL VIRGOLO A 3 BINARI
SPOSTAMENTO BIVIO LINEA MERANESE

INTERFERENZE CON PUBBLICI SERVIZI
 Planimetria di censimento dei sottoservizi - Tav.3-5

SCALA: 1:1000

COMMESSA	LOTTO	FASE	ENTE	TIPO	DOC.	OPER./DISCIPLINA	PROGR.	REV.
NB1D	01	D	53	P7	SI 00 0 0	003	A	

Revis.	Descrizione	Redatto	Data	Verificato	Data	Approvato	Data	Autorizz.
A	Emissione Esecutiva	L. Corone	07/2021	L. Corone	07/2021	C. Mazzocchi	07/2021	