

**PROGETTO DEFINITIVO  
PER LA REALIZZAZIONE DI UN PARCO EOLICO "RICADENTE NEL COMUNE DI FERRANDINA (MT)  
IN LOCALITA' SERRA S. PIETRO ED  
OPERE DI CONNESSIONE NEL COMUNE DI GARAGUSO (MT)**



**Tecnico**  
ing. Danilo Pomponio

Via Napoli, 20/31 - 70133 Bari - Italy  
tel (+39) 080546381 - fax (+39) 0805413364  
www.bfpgroup.net - info@bfpgroup.net

Azienda con Sistema di Gestione Certificato  
UNI EN ISO 9001:2015  
UNI EN ISO 14001:2015  
UNI ISO 45001:2018

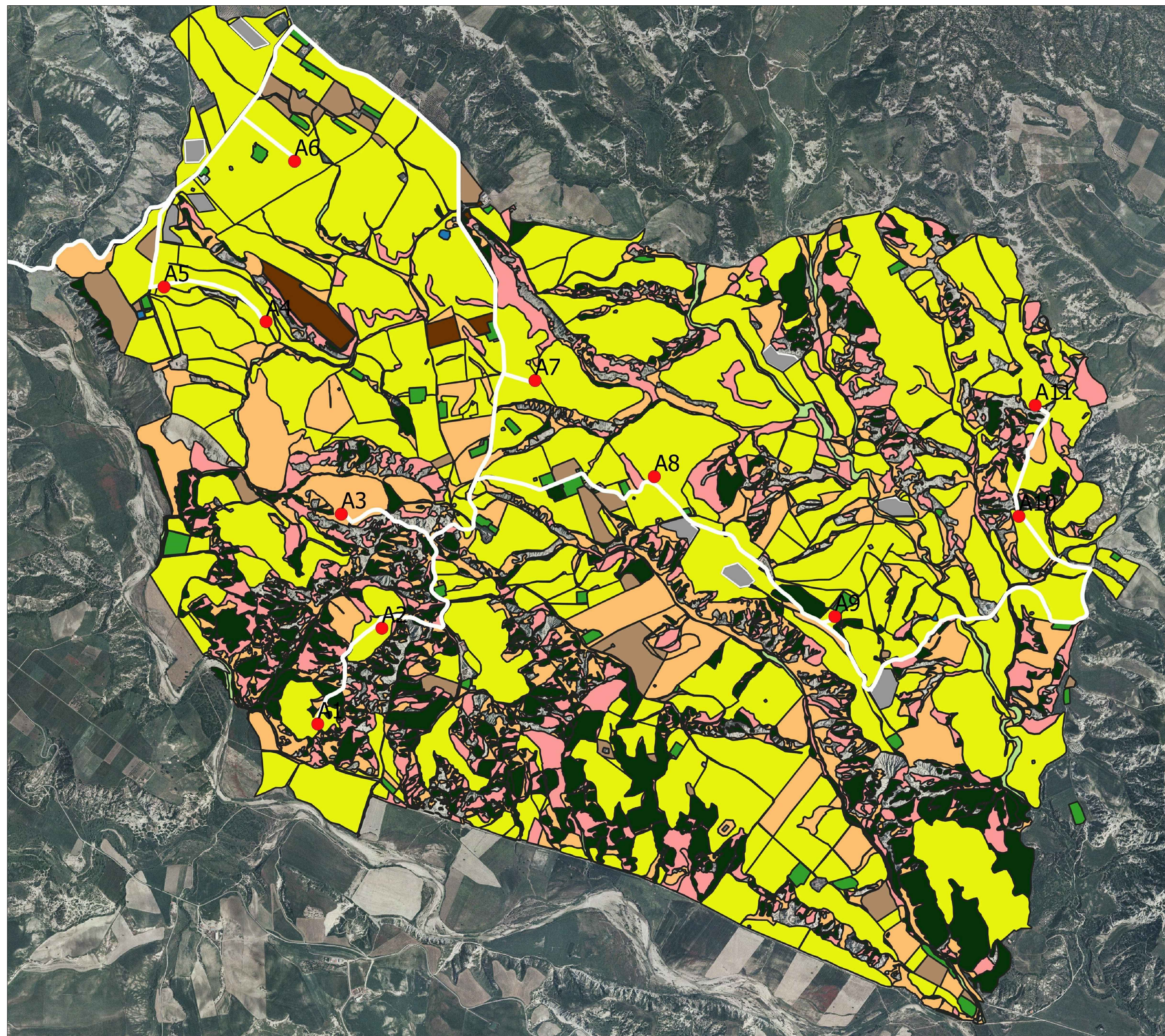
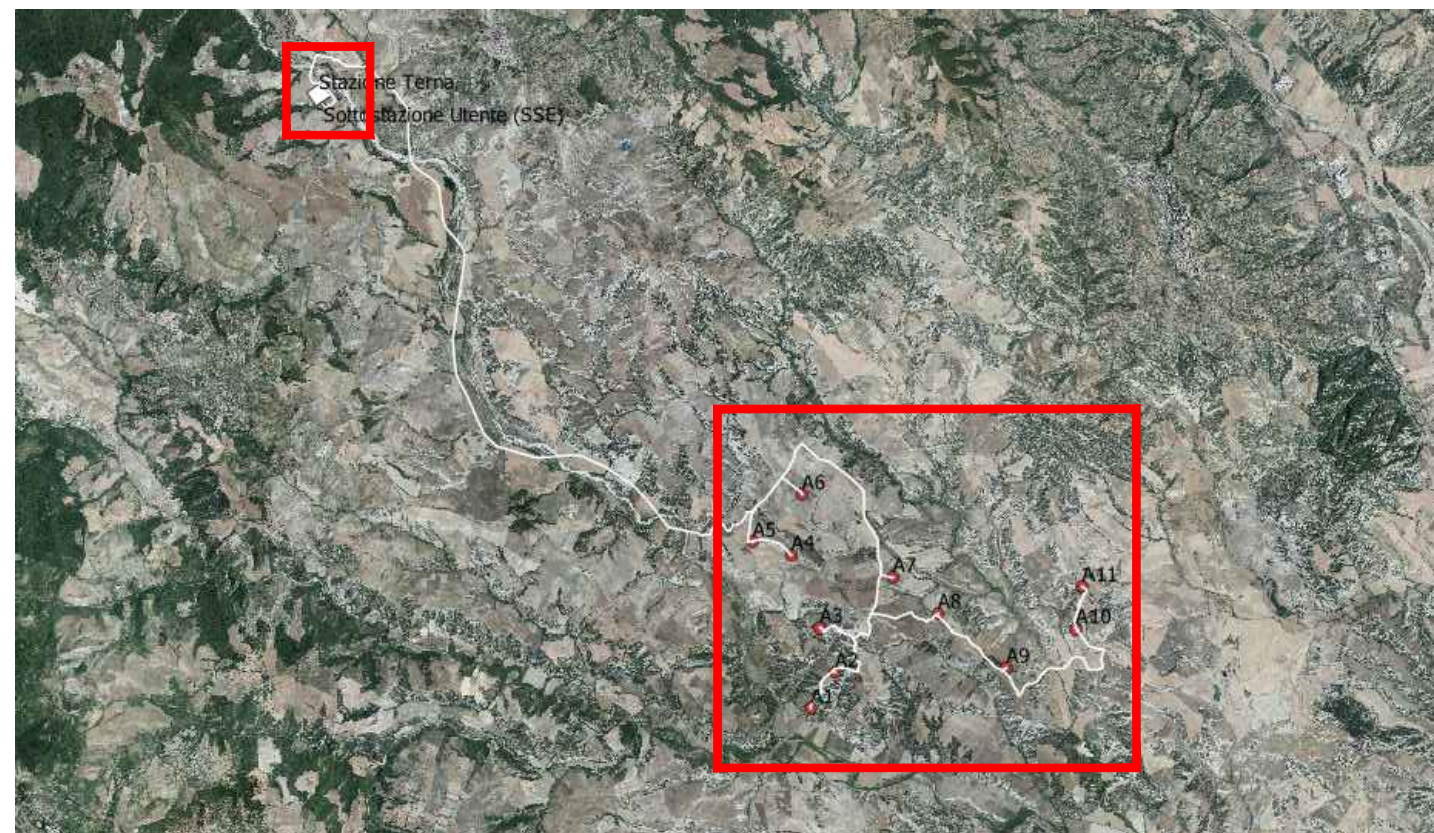
**Consulente**  
dott. For. Rocco Carella

**Responsabile commessa**  
ing. Danilo Pomponio

TAVOLA	TITOLO	COMMESSA	TIPOLOGIA		
<b>V17</b>	<b>CARTA DELLA VEGETAZIONE E DELL'USO DEL SUOLO</b>	<b>21062</b>	<b>D</b>		
REVISIONE		CODICE ELABORATO			
<b>00</b>		<b>DW21062D-V17</b>			
FOGLIO	Tutte le informazioni tecniche contenute nel presente documento sono di proprietà esclusiva dello Studio Tecnico BFP S.r.l. e non possono essere riprodotte, divulgate o comunque utilizzate senza la sua preventiva autorizzazione scritta. All technical information contained in this document is the exclusive property of Studio Tecnico BFP S.r.l. and may neither be used nor disclosed without its prior written consent. (art. 2575 c.c.)	SOSTITUISCE	SOSTITUITO DA		
<b>1/1</b>		CODICE ELABORATO	CODICE ELABORATO		
REV	DATA	MODIFICA	DISEGNATO	CONTROLLATO	APPROVATO
00	23/07/2021	Emissione	Carella	Miglionico	Pomponio
01					
02					
03					
04					
05					

Disegno elaborato con sistema CAD. E' vietata la modifica manuale. Mod. P-20/A2+ rev.4 18.12.2020

**INQUADRAMENTO AREA IMPIANTO**

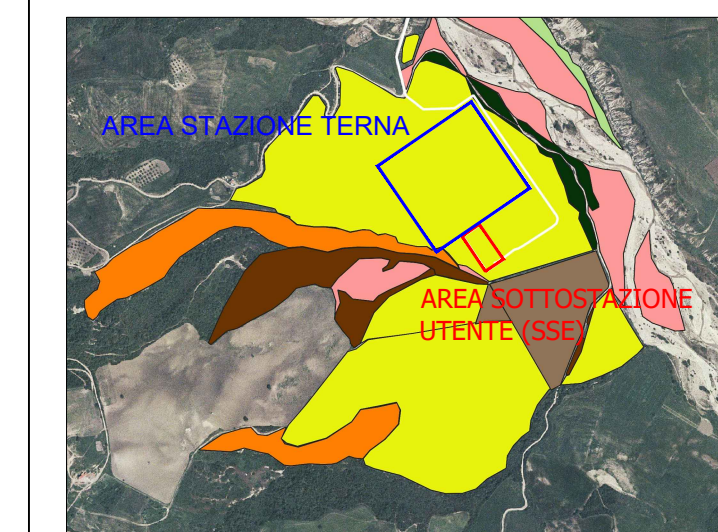


AREA PARCO EOLICO

**LEGENDA**

- An. aerogeneratori
- cavidotto
- macchia
- parco fotovoltaico
- prati permanenti-incolti
- garighe
- forestazione artificiale
- seminativi
- seminativi arborati
- colture legnose
- vasca
- vegetaz ripariale

**AREA SOTTOSTAZIONE**



- bosco caducifoglio
- macchia
- macchie-garighe
- praterie-garighe
- seminativi
- seminativi arborati
- vegetaz ripariale