

**PROGETTO DEFINITIVO
PER LA REALIZZAZIONE DI UN PARCO EOLICO
RICADENTE NEL COMUNE DI FERRANDINA (MT)
IN LOCALITA' SERRA S. PIETRO ED
OPERE DI CONNESSIONE NEL COMUNE DI GARAGUSO (MT)**



Tecnico
ing. Danilo Pomponio

Via Napoli, 363/I - 70132 Bari - Italy
www.bfpgroup.net - info@bfpgroup.net
tel. (+39) 0805046361 - fax (+39) 0805619384

Azienda con Sistema di Gestione Certificato
UNI EN ISO 9001:2015
UNI EN ISO 14001:2015
UNI ISO 45001:2018

Consulente

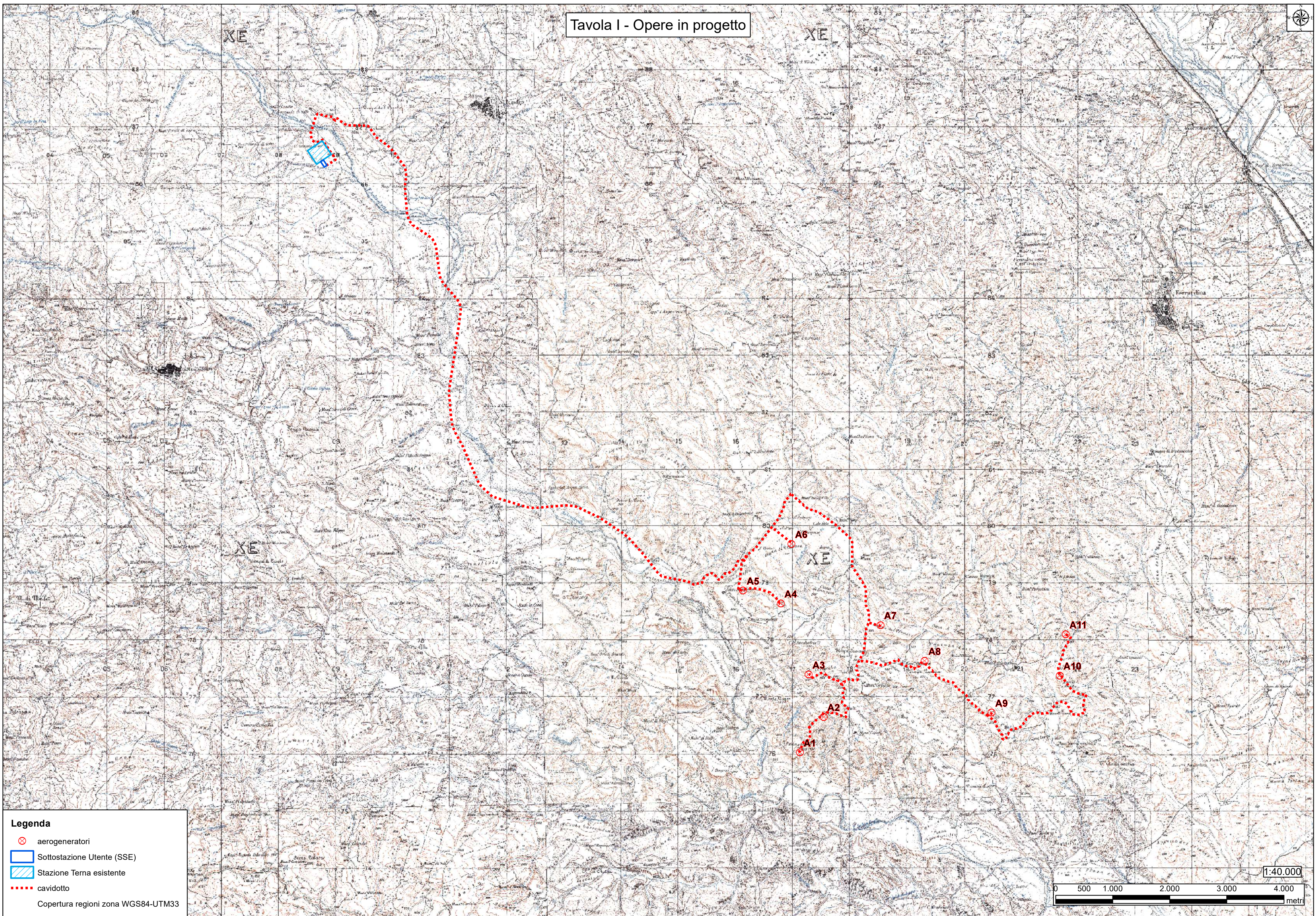
SE.ARCH.
SRL

Via del Vigneto, 21 – 39100 Bolzano
info@serviziarcheologia.com
SOA OS25 class. II attestazione n. 18515/16/00 del 06/07/2018
Dr. Stefano Di Stefano
(Nr. 4421 elenco MiC Archeologo Fascia I abilitato redazione VIArch)

Responsabile Commessa
ing. Danilo Pomponio

ELABORATO	TITOLO	COMMESSA	TIPOLOGIA		
V23	VERIFICA PREVENTIVA DELL'INTERESSE ARCHEOLOGICO - TAVOLE	21062	D		
		CODICE ELABORATO			
		DC21062D-V23			
REVISIONE	Tutte le informazioni tecniche contenute nel presente documento sono di proprietà esclusiva della Studio Tecnico BFP S.r.l e non possono essere riprodotte, divulgate o comunque utilizzate senza la sua preventiva autorizzazione scritta. All technical information contained in this document is the exclusive property of Studio Tecnico BFP S.r.l. and may neither be used nor disclosed without its prior written consent. (art. 2575 c.c.)	SOSTITUISCE	SOSTITUITO DA		
00		-	-		
		NOME FILE	PAGINE		
		DC21062D-V23.doc	11 + copertina		
REV	DATA	MODIFICA	Elaborato	Controllato	Approvato
00	16/07/21	Emissione	Di Stefano	Miglionico	Pomponio
01					
02					
03					
04					
05					
06					

Tavola I - Opere in progetto



Legenda

- aerogeneratori
- Sottostazione Utente (SSE)
- Stazione Terna esistente
- cavidotto
- Copertura regioni zona WGS84-UTM33

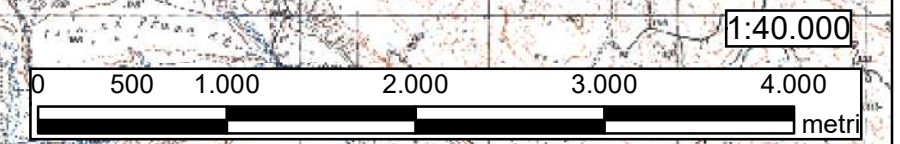
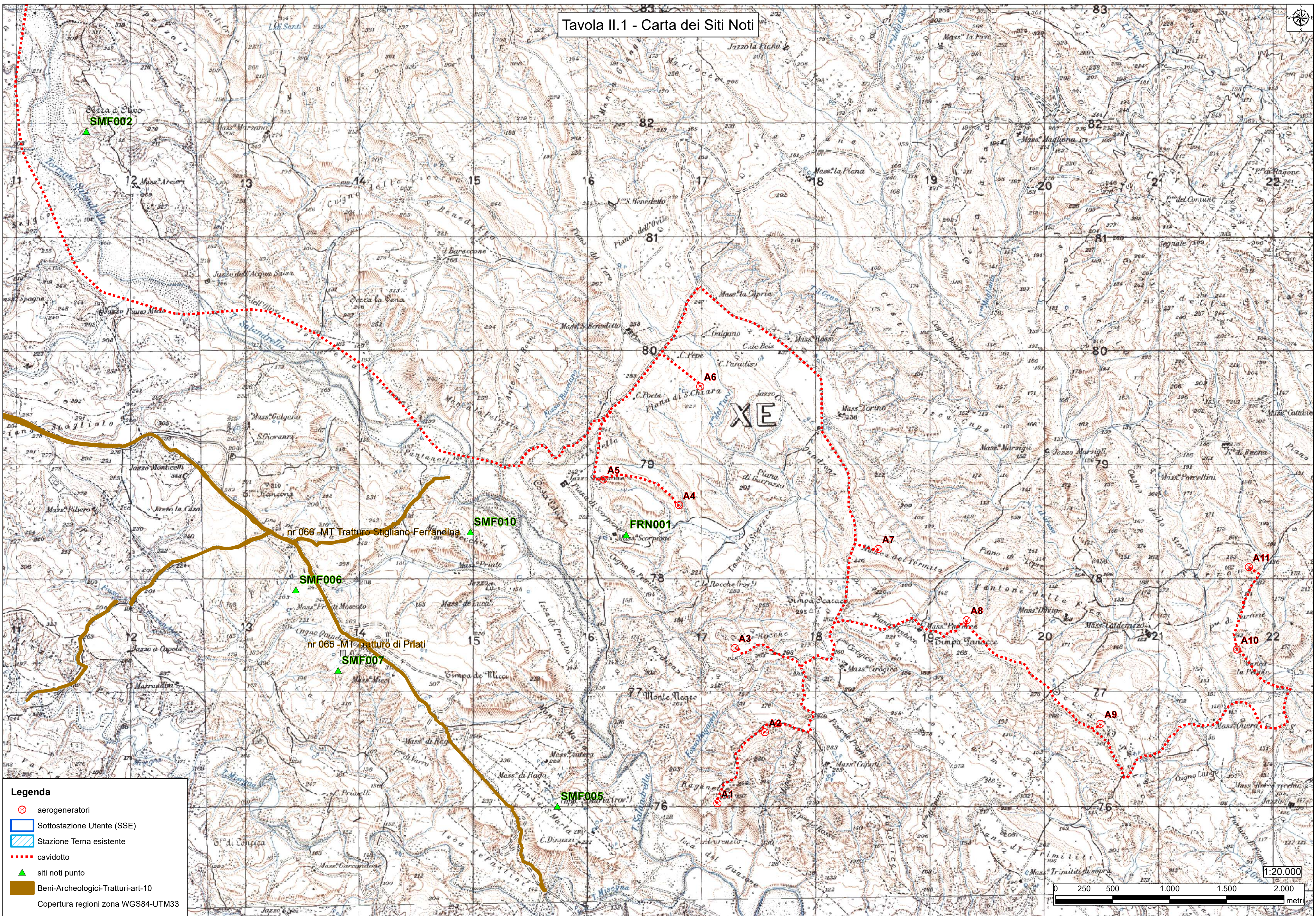


Tavola II.1 - Carta dei Siti Noti



Legenda

- aerogeneratori
- Sottostazione Utente (SSE)
- Stazione Terna esistente
- cavidotto
- siti noti punto
- Beni-Archeologici-Tratturi-art-10
- Copertura regioni zona WGS84-UTM33

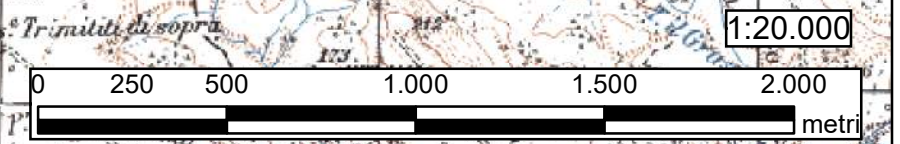
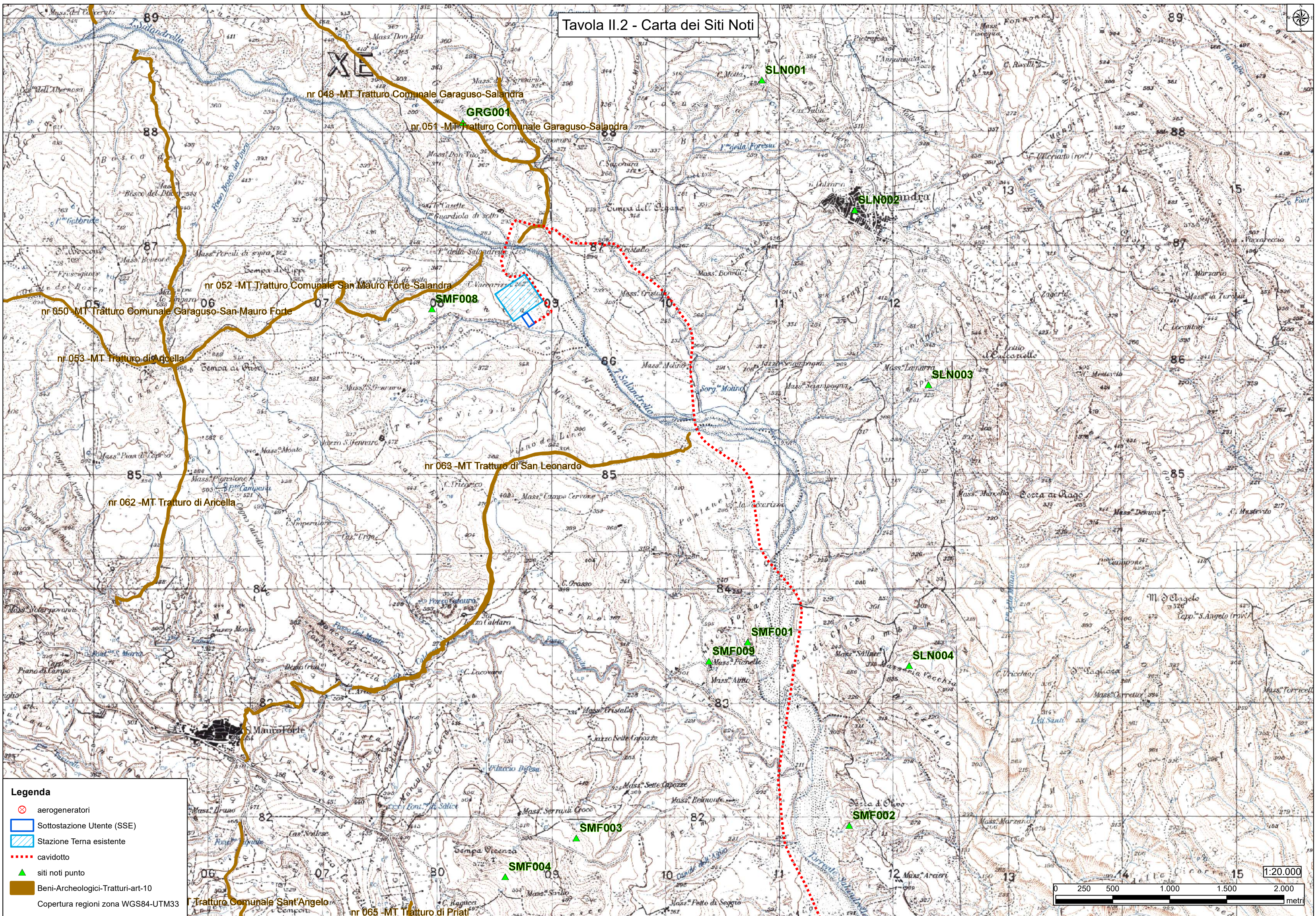


Tavola II.2 - Carta dei Siti Noti



Legenda

- aerogeneratori
- Sottostazione Utente (SSE)
- Stazione Terna esistente
- cavidotto
- siti noti punto
- Beni-Archeologici-Tratturi-art-10
- Copertura regioni zona WGS84-UTM33

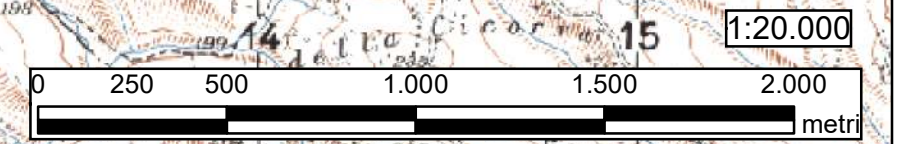
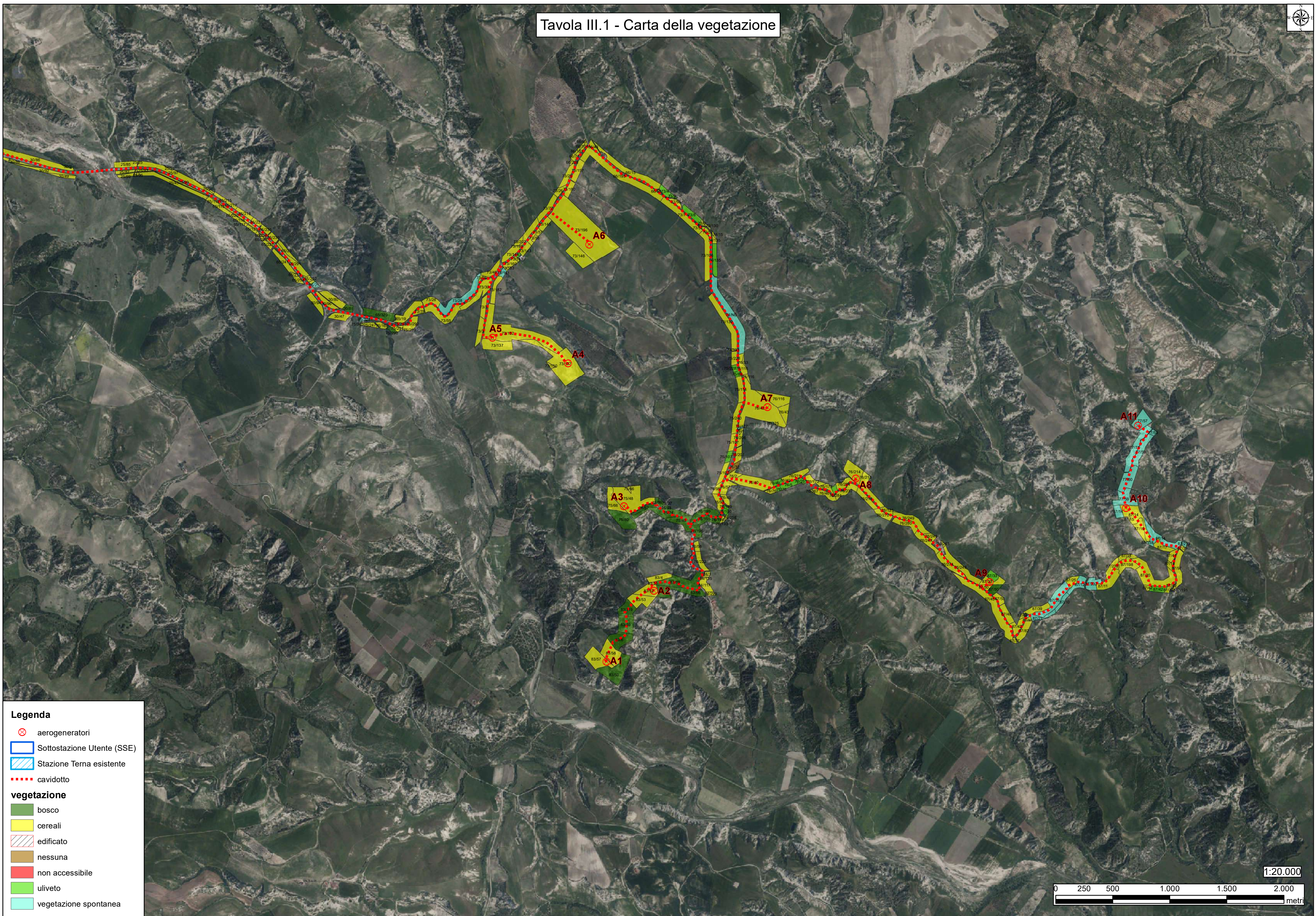


Tavola III.1 - Carta della vegetazione



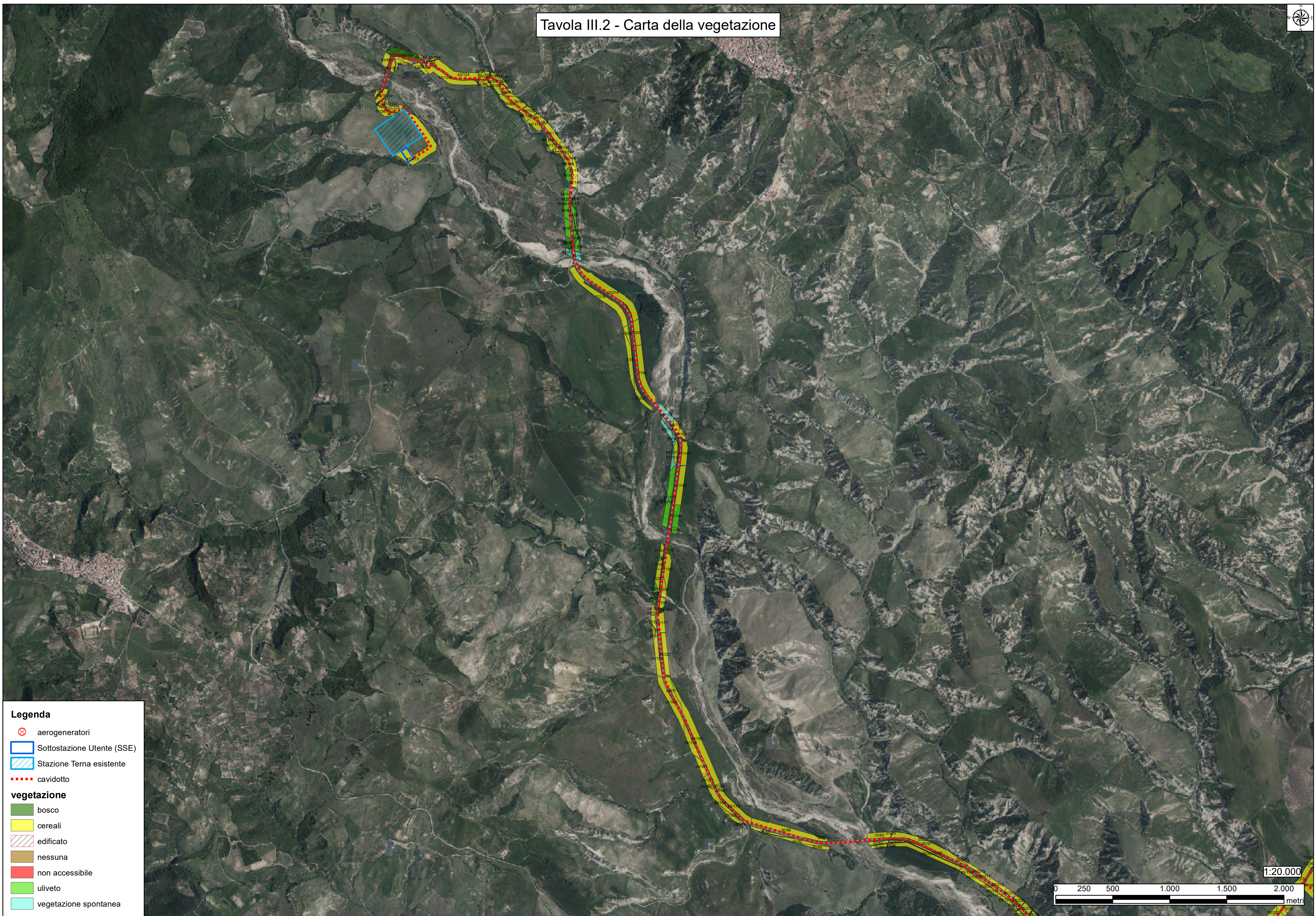
Legenda

- aerogeneratori
- Sottostazione Utente (SSE)
- Stazione Terna esistente
- cavidotto
- vegetazione**
- bosco
- cereali
- edificato
- nessuna
- non accessibile
- uliveto
- vegetazione spontanea



1:20.000

Tavola III.2 - Carta della vegetazione



Legenda

- aerogeneratori
- Sottostazione Utente (SSE)
- Stazione Terna esistente
- cavidotto

vegetazione

- bosco
- cereali
- edificato
- nessuna
- non accessibile
- uliveto
- vegetazione spontanea

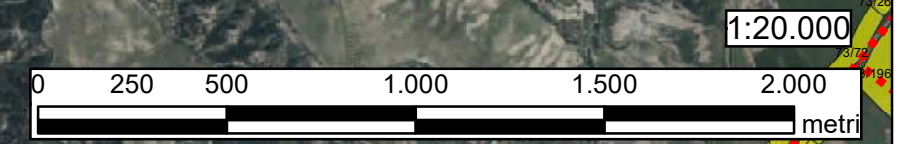
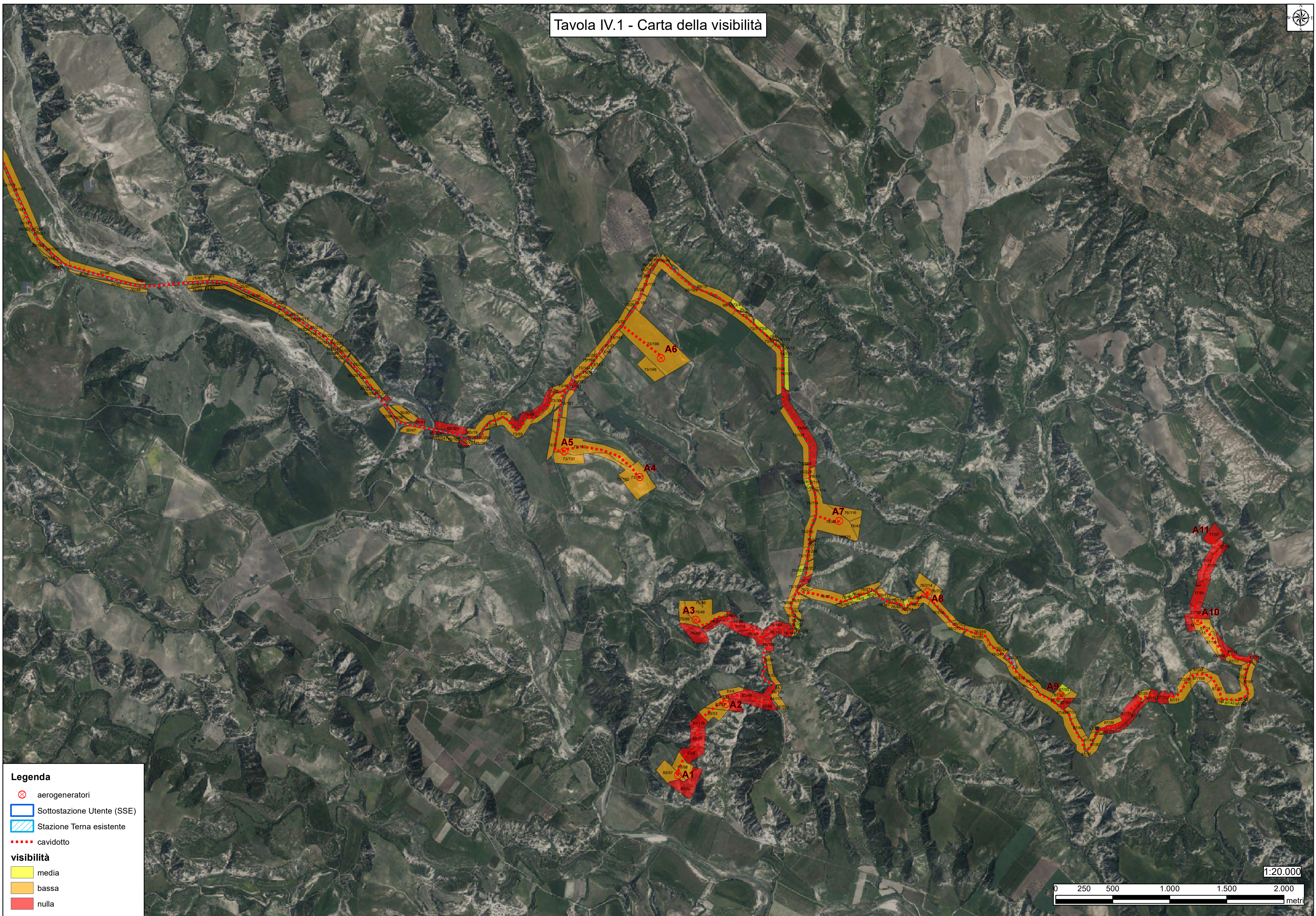


Tavola IV.1 - Carta della visibilità



Legenda

- aerogeneratori
- Sottostazione Utente (SSE)
- Stazione Tema esistente
- cavidotto

visibilità

- media
- bassa
- nulla

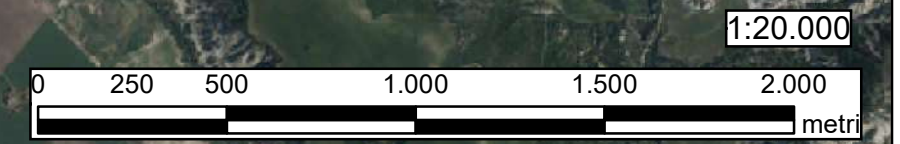
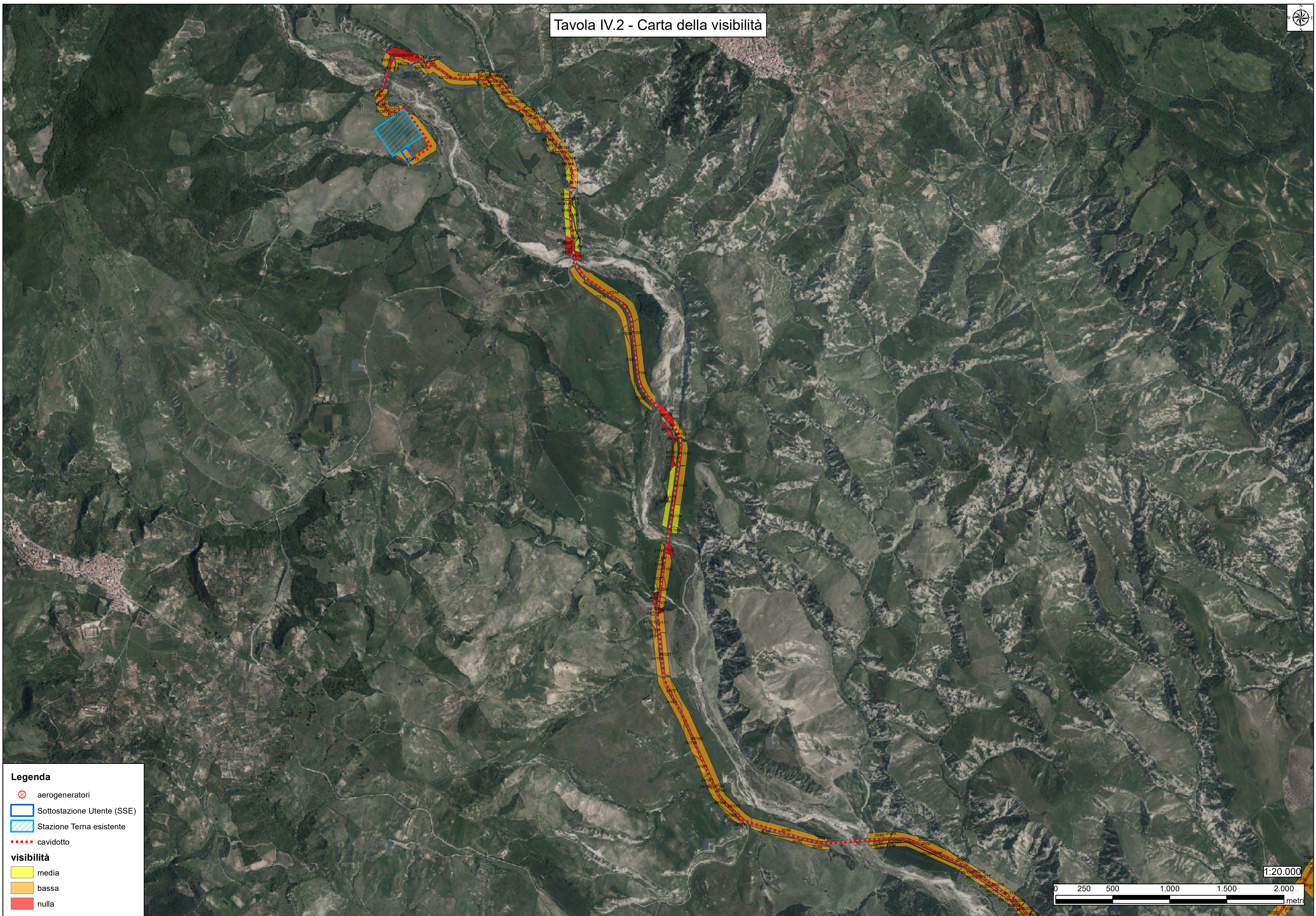


Tavola IV.2 - Carta della visibilità



Legenda

- aerogeneratori
- Sottostazione Utente (SSE)
- Stazione Tema esistente
- cavidotto

visibilità

- media
- bassa
- nulla

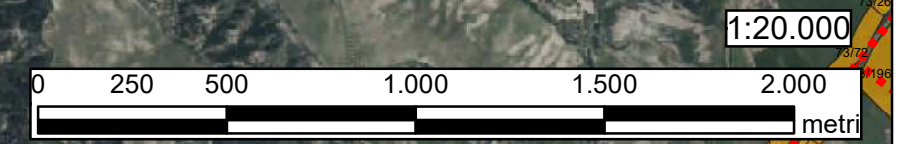
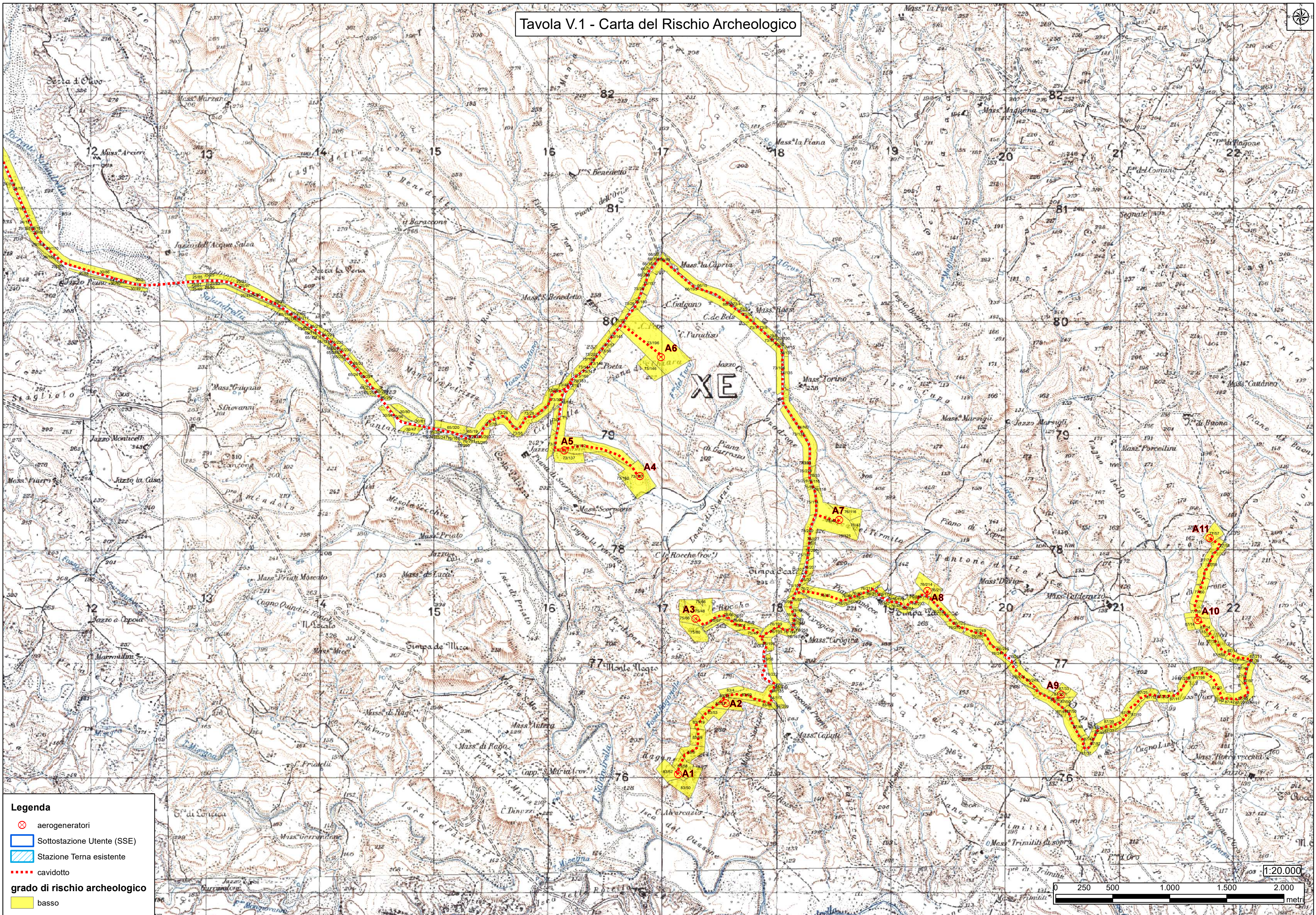


Tavola V.1 - Carta del Rischio Archeologico



Legenda

- aerogeneratori
- Sottostazione Utente (SSE)
- Stazione Terna esistente
- cavidotto
- grado di rischio archeologico**
- basso

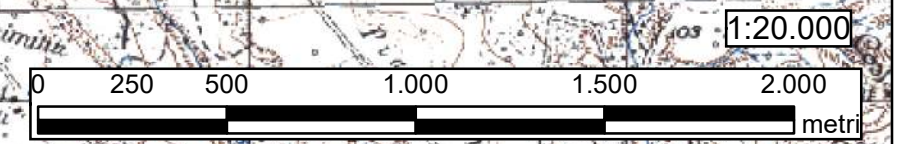
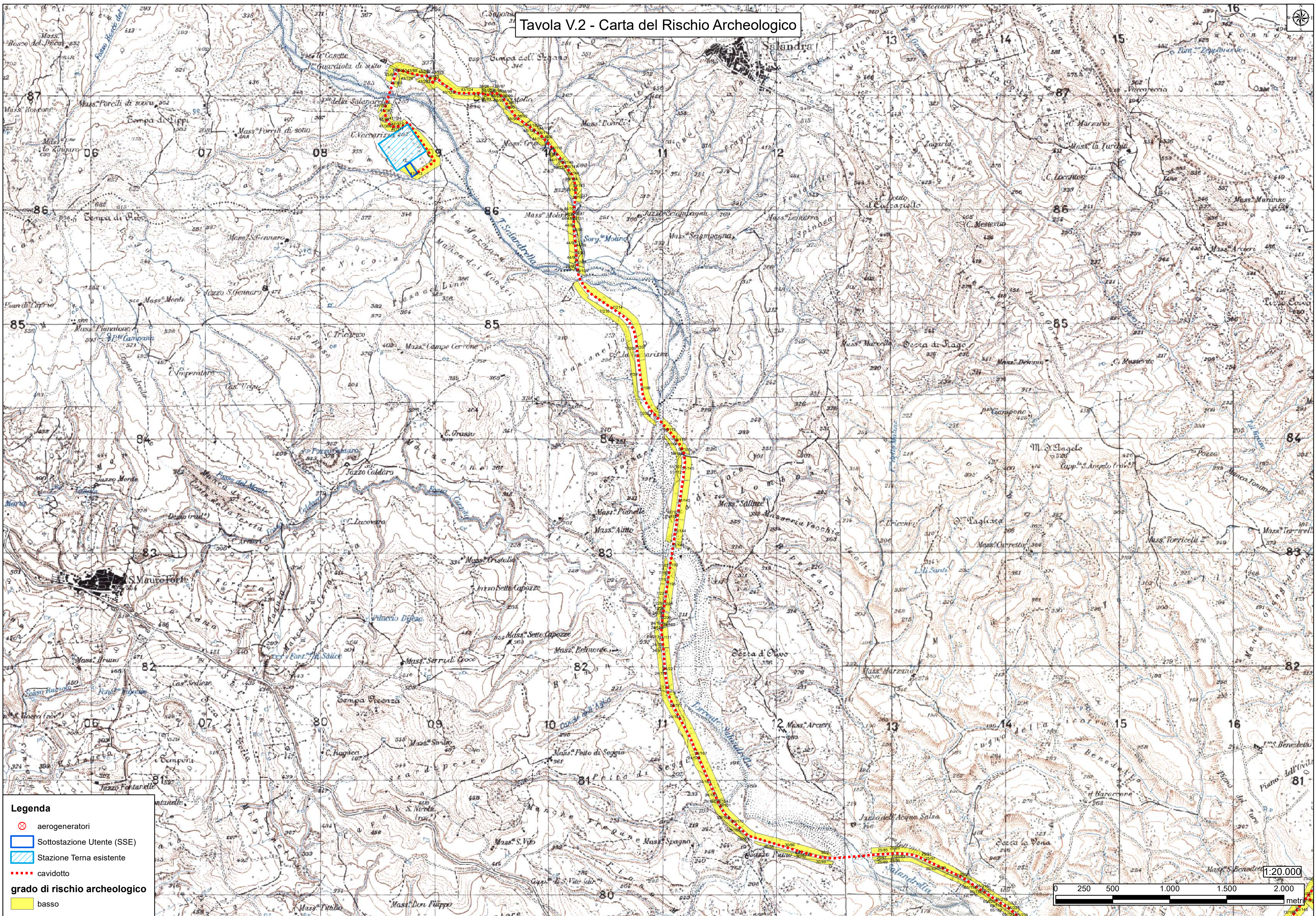


Tavola V.2 - Carta del Rischio Archeologico



Legenda

-  aerogeneratori
-  Sottostazione Utente (SSE)
-  Stazione Terna esistente
-  cavidotto
- grado di rischio archeologico**
-  basso

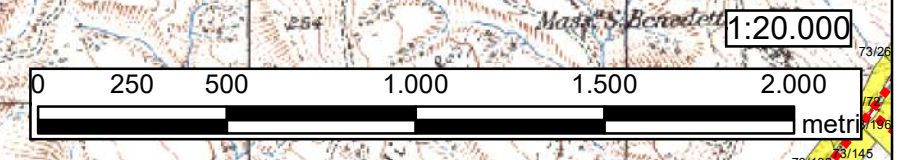
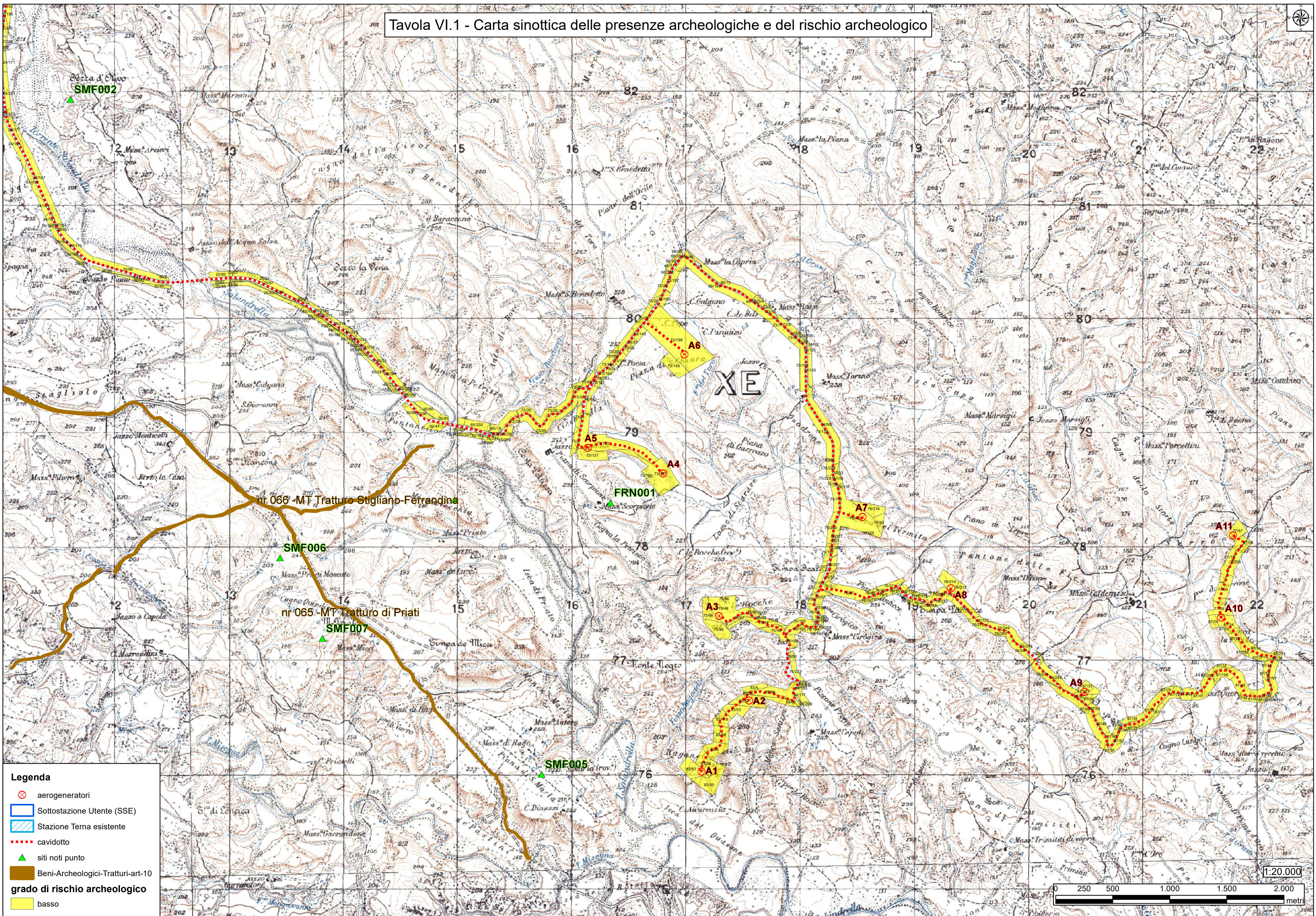
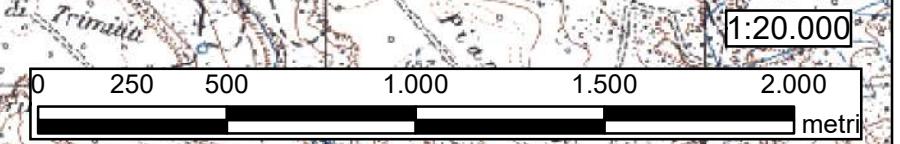


Tavola VI.1 - Carta sinottica delle presenze archeologiche e del rischio archeologico



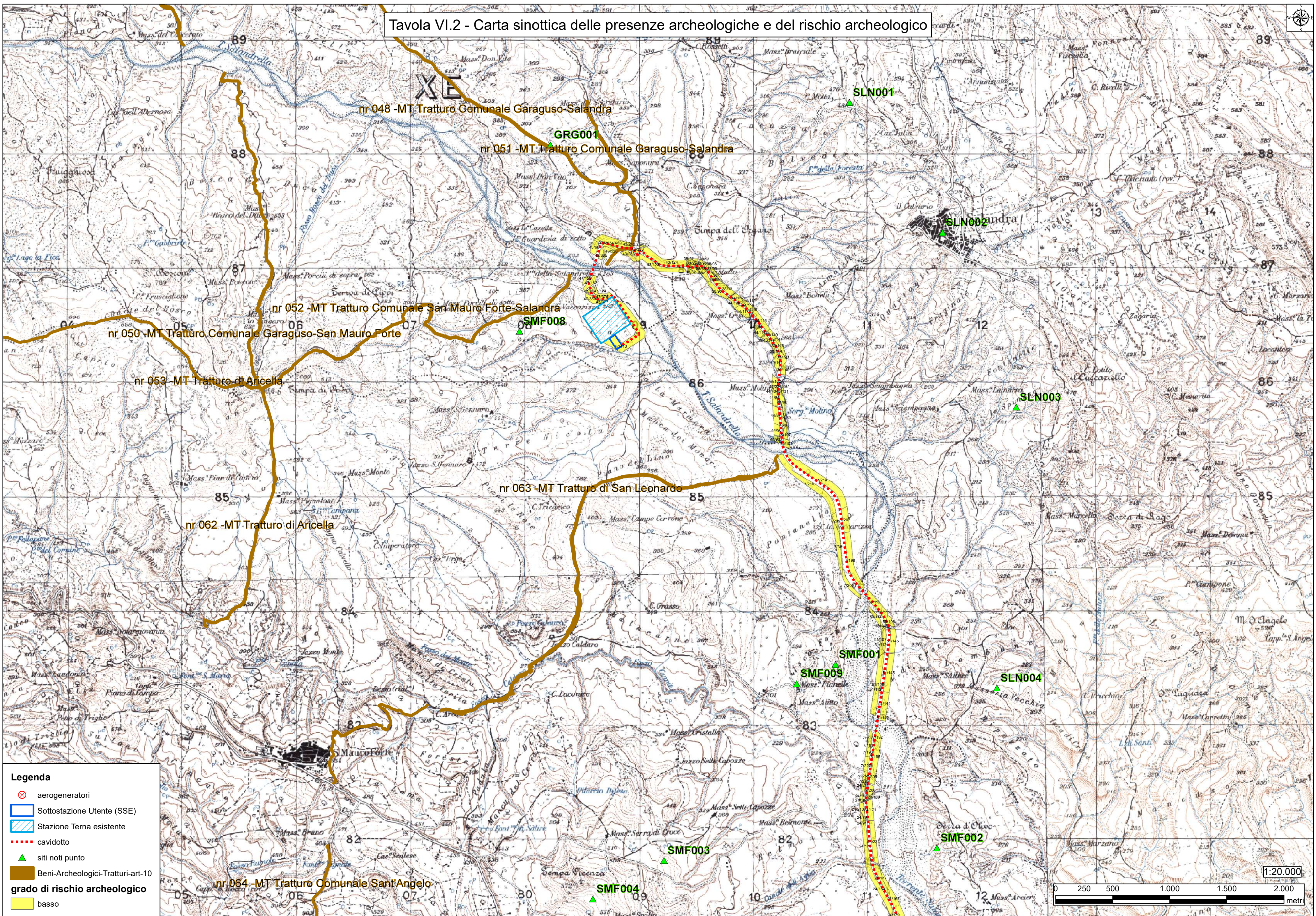
Legenda

- ⊗ aerogeneratori
- Sottostazione Utente (SSE)
- Stazione Terna esistente
- cavidotto
- ▲ siti noti punto
- Beni-Archeologici-Tratturi-art-10
- grado di rischio archeologico
- basso



1:20.000

Tavola VI.2 - Carta sinottica delle presenze archeologiche e del rischio archeologico



Legenda

- ⊗ aerogeneratori
- Sottostazione Utente (SSE)
- Stazione Terna esistente
- cavidotto
- ▲ siti noti punto
- Beni-Archeologici-Tratturi-art-10
- grado di rischio archeologico
- basso

