



# PONTE SULLO STRETTO DI MESSINA



## INTEGRAZIONI AL PROGETTO DEFINITIVO

### EUROLINK S.C.p.A.

IMPREGILO S.p.A. (MANDATARIA)  
SOCIETÀ ITALIANA PER CONDOTTE D'ACQUA S.p.A. (MANDANTE)  
COOPERATIVA MURATORI E CEMENTISTI - C.M.C. DI RAVENNA SOC. COOP. A.R.L. (MANDANTE)  
SACYR S.A.U. (MANDANTE)  
ISHIKAWAJIMA - HARIMA HEAVY INDUSTRIES CO. LTD (MANDANTE)  
A.C.I. S.C.P.A. - CONSORZIO STABILE (MANDANTE)

 <p><b>IL PROGETTISTA</b> Dott. Ing. D. Spoglianti Ordine Ingegneri Milano n°A 20953</p>	<b>IL CONTRAENTE GENERALE</b> Project Manager  (Ing. P.P. Marcheselli)	<b>STRETTO DI MESSINA</b> Direttore Generale  (Ing. G. Fiammenghi)	<b>STRETTO DI MESSINA</b> Amministratore Delegato  (Dott. P. Ciucci)
 <p>Dott. Ing. E. Pagani Ordine Ingegneri Milano n°15408</p>			

Firmato digitalmente ai sensi dell' "Art. 21 del D.Lgs. 82/2005"

<i>Area tematica</i>	STUDIO D'IMPATTO AMBIENTALE
<i>Ente emittente</i>	MINISTERO DELL'AMBIENTE E DELLA TUTELA DEL TERRITORIO E DEL MARE
<i>Autore dell'osservazione</i>	COMMISSIONE TECNICA VIA - VAS
<i>Riferimento richiesta</i>	INTEGRAZIONI ALLA RICHIESTA PROT. CTVA-2011-0004534 DEL 22/12/2011
<i>Titolo del documento</i>	RISPOSTA INTEGRAZIONE VERSANTE CALABRIA ID 090

CODICE

V I A C 0 9 0 - F 1

REV	DATA	DESCRIZIONE	REDATTO	VERIFICATO	APPROVATO
F1	30/05/2012	EMISSIONE	A.CALEGARI	M.SALOMONE	D.SPOGLIANTI

NOME DEL FILE: VIAC090-F1



		<b>Ponte sullo Stretto di Messina</b> <b>PROGETTO DEFINITIVO</b>		
RISPOSTA ID VIAC090 - PAESAGGIO		<i>Codice</i> VIAC090_F1	<i>Rev</i> F1	<i>Data</i> 30/05/2012

## INDICE

INDICE .....		3
Integrazioni e chiarimenti al Gruppo Istruttore della Commissione Tecnica VIA - VAS .....		4
1 Premessa .....		4
2 Richiesta integrazione ID C090 .....		4
2.1 Risposta integrazione ID C090 .....		4

		<b>Ponte sullo Stretto di Messina</b> <b>PROGETTO DEFINITIVO</b>		
RISPOSTA ID VIAC090 - PAESAGGIO		<i>Codice</i> VIAC090_F1	<i>Rev</i> F1	<i>Data</i> 30/05/2012

## Integrazioni e chiarimenti al Gruppo Istruttore della Commissione Tecnica VIA - VAS

### 1 Premessa

Il presente documento fornisce riscontro alle osservazioni e alla richiesta di integrazione avanzate dalla Commissione Tecnica di Valutazione di Impatto nell'ambito della Procedura di VIA Speciale (L.O. 141), ex D.Lgs. 163/2006 e ss.mm.ii., artt. 166 e 167, comma 5, e Verifica di Ottemperanza, ex artt. 166, comma 3, e 185, comma 4 e 5 in riferimento al Progetto Definitivo "Attraversamento stabile dello Stretto di Messina e dei collegamenti stradali e ferroviari sui versanti Calabria e Sicilia. Il presente documento fornisce riscontro alle seguenti richieste di precisazioni/integrazioni riguardanti la componente paesaggio, per le cui risposte si è anche fatto ricorso alle Relazioni paesaggistiche – Calabria e Sicilia:

- VIAC090;

In risposta alla richiesta VIAC090 si è provveduto all'elaborazione di nuovi foto inserimenti riportati nel documento AMV0087\_F0.

### 2 Richiesta integrazione ID C090

*Integrare lo studio con foto-inserimenti, ante, post operam e post mitigazione, relativi alle opere del collegamento autostradale, ovvero delle maggiori opere d'arte previste nei vari rami di collegamento (come viadotti e imbocchi/sbocchi gallerie) da punti di vista fotografici individuati sulla base dell'elaborato "Carta delle condizioni visuali" (AM0295)*

#### 2.1 Risposta integrazione ID C090

Per dare risposta a questa richiesta sono state prodotte nuove simulazioni che per il versante Sicilia riguardano n° 9 punti identificati sulla base delle condizioni visuali dell'opera e di punti di vista dei potenziali utenti di viabilità e luoghi di normale fruizione (vedi figg da 2.1 a 2.5).



Figura 2.1 - Stralcio coni visuale foto inserimenti.



Figura 2.2 - Stralcio coni visuale foto inserimenti.





Figura 2.3 - Stralcio coni visuale foto inserimenti.

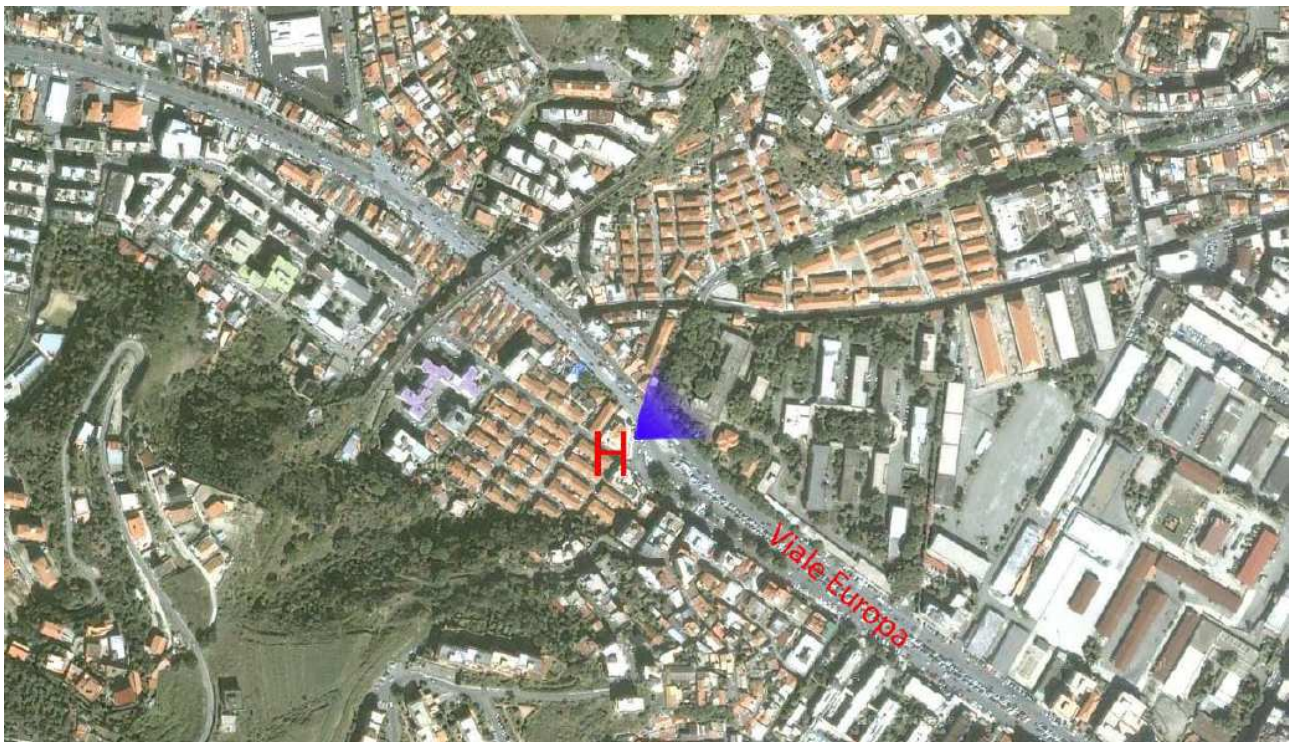
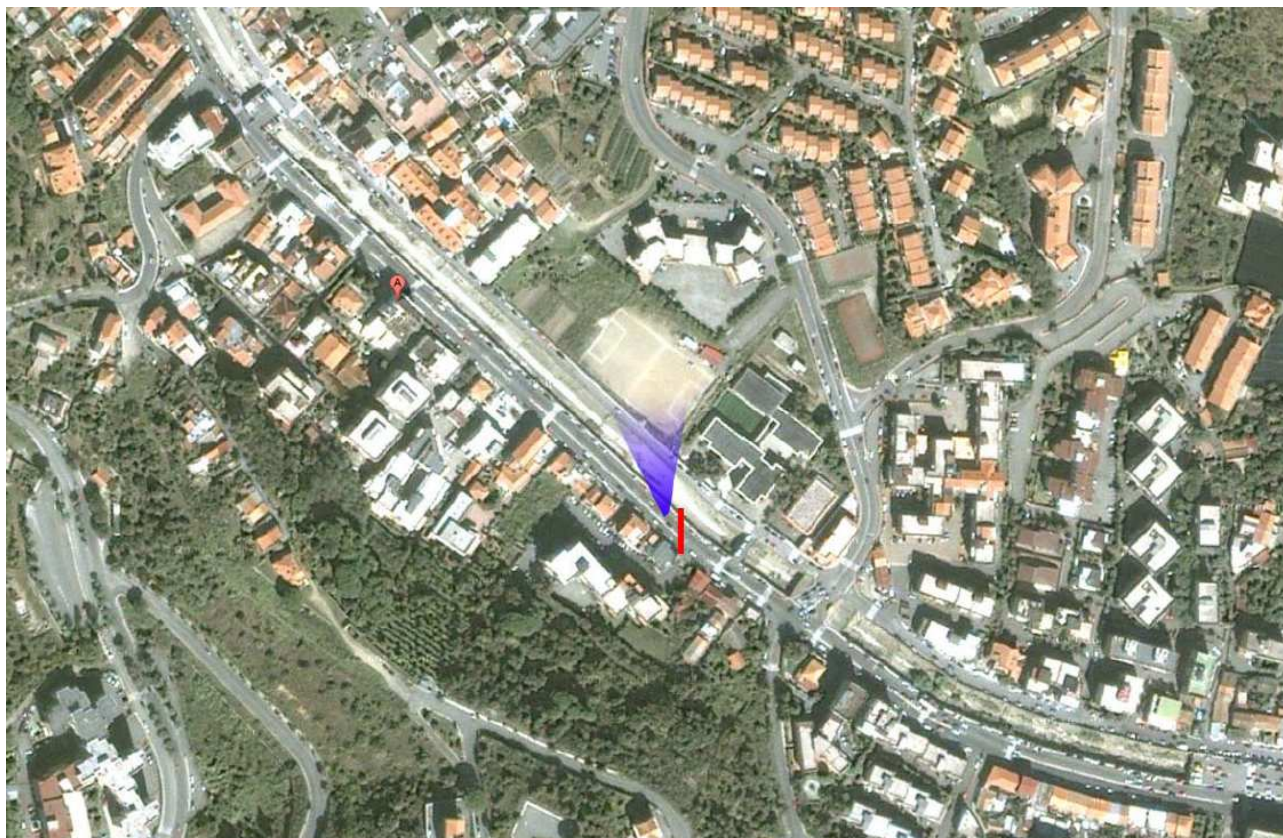


Figura 2.4 - Stralcio coni visuale foto inserimenti.



		<b>Ponte sullo Stretto di Messina</b> <b>PROGETTO DEFINITIVO</b>	
RISPOSTA ID VIAC090 - PAESAGGIO	<i>Codice</i> VIAC090_F1	<i>Rev</i> F1	<i>Data</i> 30/05/2012



*Figura 2.5 - Stralcio con visuale foto inserimenti.*

Per quanto riguarda invece il versante calabrese le nuove simulazioni hanno riguardato n.° 4 punti (vedi figg 2.6 e 2.7).

Le simulazioni sono contenute nell'Elaborato AMV087\_F0.



		<p align="center"><b>Ponte sullo Stretto di Messina</b> PROGETTO DEFINITIVO</p>	
<p align="center">RISPOSTA ID VIAC090 - PAESAGGIO</p>	<p>Codice VIAC090_F1</p>	<p>Rev F1</p>	<p>Data 30/05/2012</p>



Figura 2.6 - Stralcio con visuale foto inserimenti.



Figura 2.7 - Stralcio con visuale foto inserimenti.