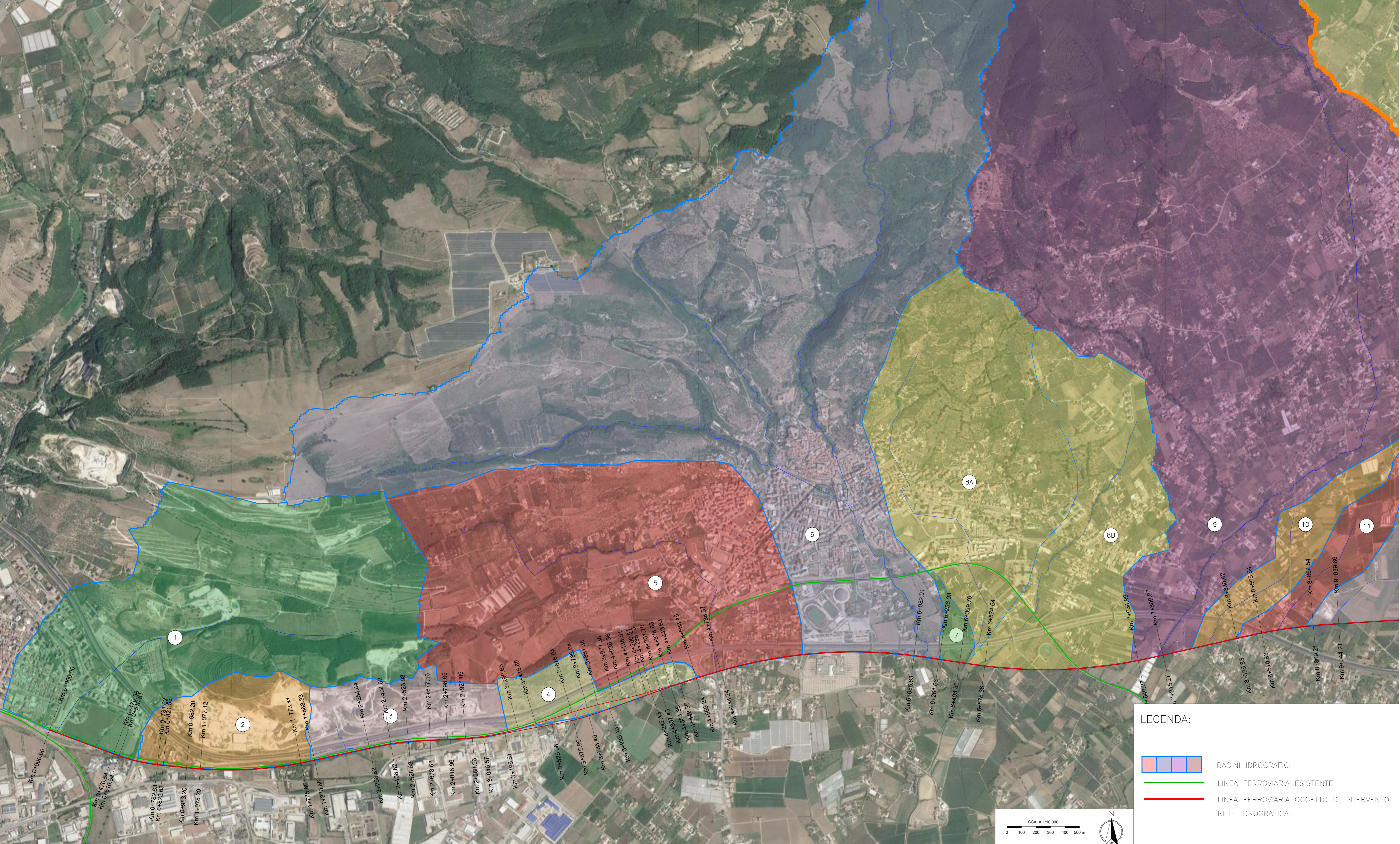


ID	Progr.	Area bacino [km²]	Lunghezza asta principale [km]	Q200 [m³/s]
1	53	3.30	2.38	30.48
2	700	0.64	1.00	7.23
3	2156	0.59	0.26	6.71
4	3667	0.35	0.12	4.15
5	4715	3.50	2.88	31.99
6	5180	9.68	6.27	92.31
7	6445	0.09	0.32	0.79
8a	6530	2.38	2.66	22.52
8b	6530	1.61	2.19	16.45
9	7770	14.21	7.12	103.18
10	8140	0.48	1.15	5.55
11	8620	0.38	0.95	4.48
12	8975	0.51	1.59	5.87
13	9640	0.67	1.31	7.53
14	10020	0.38	0.52	4.48
15	10910	0.66	1.05	7.43
16	11480	49.96	8.00	334.50
17	22100	0.70	1.06	7.84
18	22310	0.56	0.37	6.50
19	12610	1.43	1.75	14.85
20	13030	0.37	0.65	4.37
21	14500	5.14	4.85	53.81
22	15080	0.92	1.57	18.56
23	15200	0.11	0.23	2.70
24	16420	27.98	12.00	208.54
25	16960	0.07	0.12	1.76
26	17080	0.32	1.38	7.14
27	17160	0.04	0.26	1.04
28	20440	2.75	2.50	30.81
29	21000	338.90	34.57	969.39
30	21155	0.17	0.81	4.05
31	22950	66.90	12.70	353.64
32	25550	4.75	4.33	55.14
33	27035	10.48	5.46	93.80
34	27265	0.05	0.18	1.64
35	27420	0.25	0.69	6.48
36	28575	8.95	6.63	92.46
37	28940	1.50	2.67	31.11
38	30050	0.87	0.99	17.71
39	30360	0.29	0.39	6.63
40	31785	4.47	4.27	67.32
41	32025	0.24	0.52	6.22
42	34090	0.52	1.32	11.72
43a	34570	2.64	3.13	38.52



LEGENDA:

- BACINI IDROGRAFICI
- LINEA FERROVIARIA ESISTENTE
- LINEA FERROVIARIA OGGETTO DI INTERVENTO
- RETE IDROGRAFICA

COMMITTENTE:



PROGETTAZIONE:



S.O. OPERE CIVILI

PROGETTO DI FATTIBILITÀ TECNICO ECONOMICA

LINEA SALERNO – REGGIO CALABRIA
NUOVA LINEA AV SALERNO – REGGIO CALABRIA
LOTTO 1A BATTIPAGLIA – PRAIA
LOTTO 1A BATTIPAGLIA – ROMAGNANO
 IDROLOGIA E IDRAULICA
 Corografia dei bacini idrografici
 Tavola 1 di 4

SCALA:
1 : 10 000

COMMESSA	LOTTO	FASE	ENTE	TIPO DOC.	OPERA/DISCIPLINA	PROGR.	REV.
RC1E	A1	R	09	C4	ID0001	001	A

Rev.	Descrizione	Redatto	Data	Verificato	Data	Approvato	Data	Autore/Verificato
A	Emissione esecutiva	[Signature]	08/09/2021	A. Caporali	08/09/2021	[Signature]	08/09/2021	[Signature]