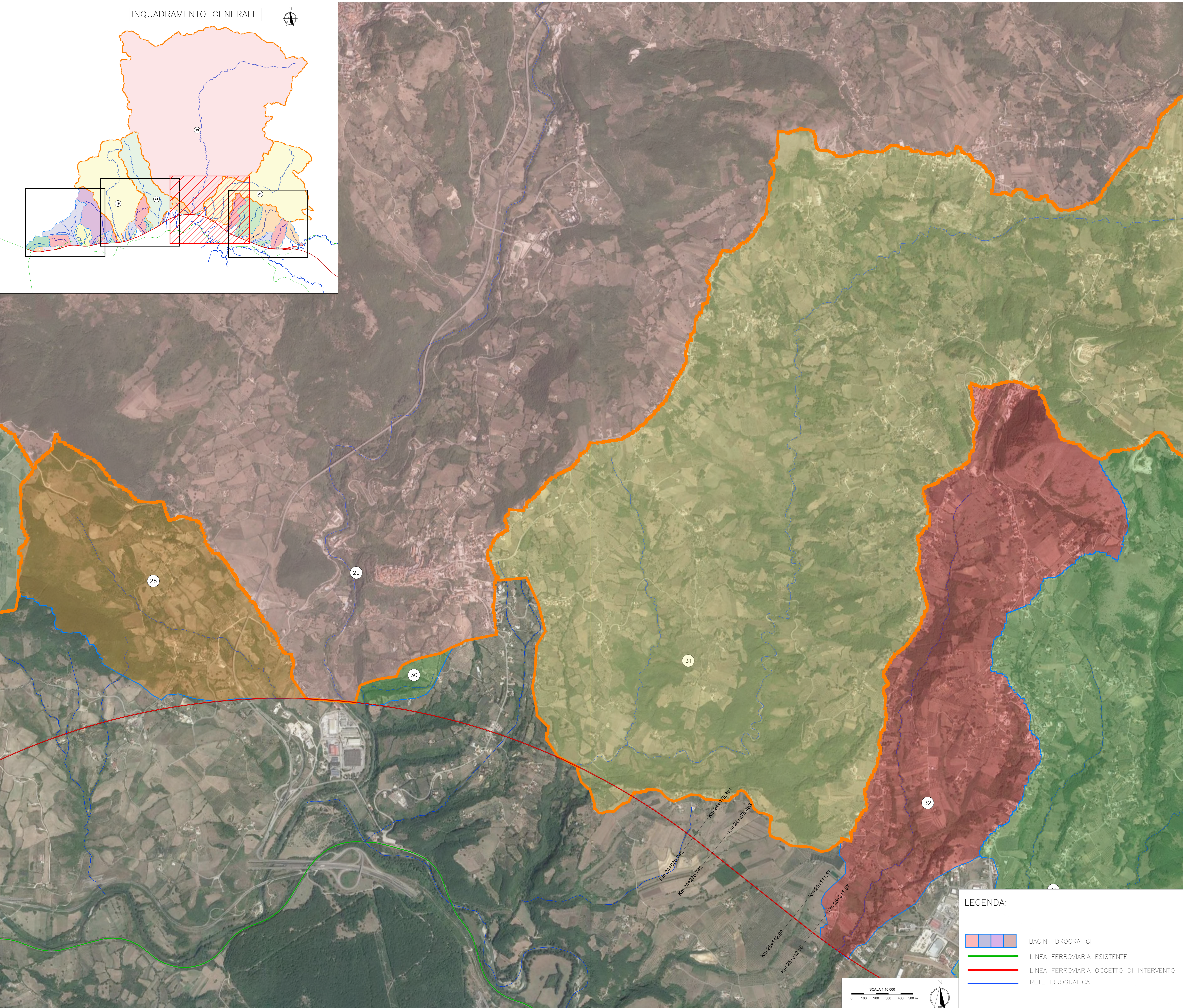


ID	Progr.	Area bacino [km2]	Lunghezza principale [km]	Q200 [m3/s]
1	53	3.30	2.38	30.48
2	700	0.64	1.00	7.23
3	2156	0.59	0.26	6.71
4	3667	0.35	0.12	4.15
5	4715	3.50	2.88	31.99
6	6180	9.68	6.27	92.31
7	6445	0.09	0.32	0.79
8a	6530	2.38	2.66	22.52
8b	6550	1.61	2.19	16.45
9	7770	14.21	7.12	103.38
10	8140	0.48	1.15	5.55
11	8620	0.38	0.95	4.48
12	8975	0.51	1.59	5.87
13	9640	0.67	1.31	7.53
14	10020	0.38	0.52	4.48
15	10910	0.66	1.05	7.43
16	11480	49.96	8.00	334.50
17	12100	0.70	1.06	7.84
18	12310	0.56	0.37	6.50
19	12610	1.43	1.75	14.85
20	13030	0.37	0.65	4.37
21	14500	5.14	4.85	53.81
22	15080	0.92	1.57	18.55
23	15200	0.11	0.33	2.70
24	16420	27.98	12.00	208.54
25	16960	0.07	0.12	1.76
26	17080	0.32	1.38	7.14
27	17160	0.04	0.26	1.04
28	20440	2.75	2.50	30.81
29	21000	328.90	34.57	969.39
30	21155	0.17	0.81	4.05
31	22950	66.90	12.70	353.64
32	25550	4.75	4.33	55.14
33	27035	10.48	5.46	93.80
34	27265	0.05	0.18	1.64
35	27430	0.25	0.69	6.48
36	28575	8.95	6.63	92.46
37	28940	1.50	2.67	31.11
38	30050	0.87	0.99	17.71
39	30360	0.29	0.39	6.63
40	31785	4.47	4.27	67.32
41	32025	0.24	0.52	6.22
42	34090	0.52	1.32	11.72
43a	34570	2.64	3.13	38.52



LEGENDA:

- BACINI IDROGRAFICI
- LINEA FERROVIARIA ESISTENTE
- LINEA FERROVIARIA OGGETTO DI INTERVENTO
- RETE IDROGRAFICA

COMMITTENTE:

PROGETTAZIONE:

S.O. OPERE CIVILI

PROGETTO DI FATTIBILITÀ TECNICO ECONOMICA

LINEA SALERNO – REGGIO CALABRIA
NUOVA LINEA AV SALERNO – REGGIO CALABRIA
LOTTO 1A BATTIPAGLIA – PRAIA
LOTTO 1A BATTIPAGLIA – ROMAGNANO

IDROLOGIA E IDRAULICA
 Corografia dei bacini idrografici
 Tavola 3 di 4

SCALA: 1 : 10 000

Rev.	Descrizione	Redatto	Data	Verificato	Data	Approvato	Data	Autorizzato Data
A	Emissione esecutiva		08/09/2017	A. Caporali	08/09/2017		08/09/2017	08/09/2017

File: RC1E1R09C4ID0001003A.DWG n. Etab.: _____