

LEGENDA INDAGINI E STRUMENTAZIONE
Campagna indagini Italferr 2020-2021

Indagini eseguite		
L1-Sx		Inclinometro
L1-Sx		Piezometro
MASW_x-HVSR_x		DPSH
MASW_x-HVSR_x		MASW-HVSR
Lx		Stese sismiche
Indagini non eseguite		
L1-Sx		Sondaggi

LEGENDA INTERVENTI DI STABILIZZAZIONE

	Trincee drenanti profondità max 5m
	Pozzi tipo 1: strutturali e drenanti, diametro 12,30m, lunghezza 30-40m
	Pozzi tipo 2: strutturali e drenanti, diametro 9,30m, lunghezza 25-35m
	Paratie: diametro 1200 mm, interasse 1300 mm, lunghezza 15-20m
	Cuffie di paratie: diametro 1200 mm, interasse 1300 mm, lunghezza 15-20m

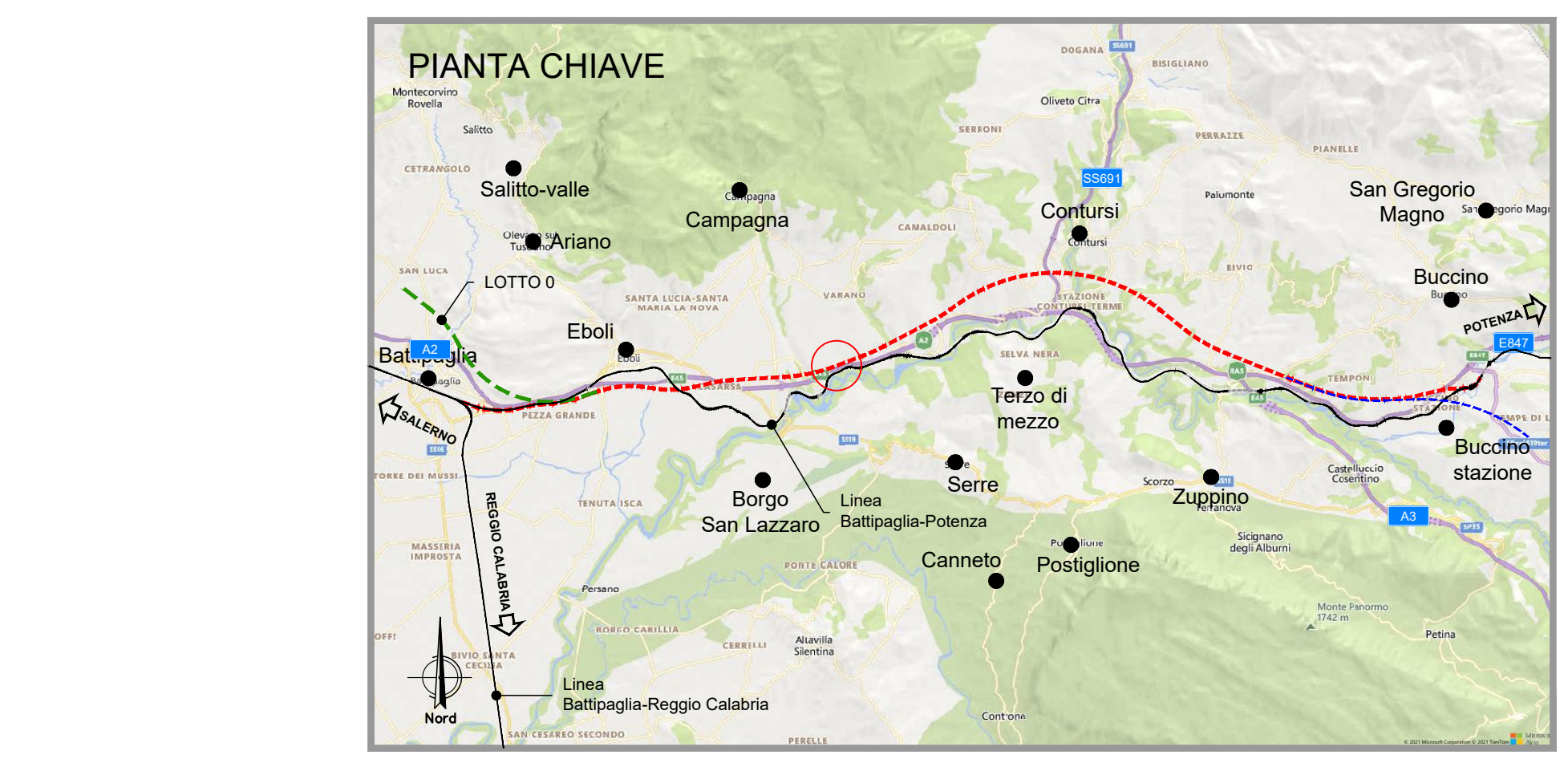
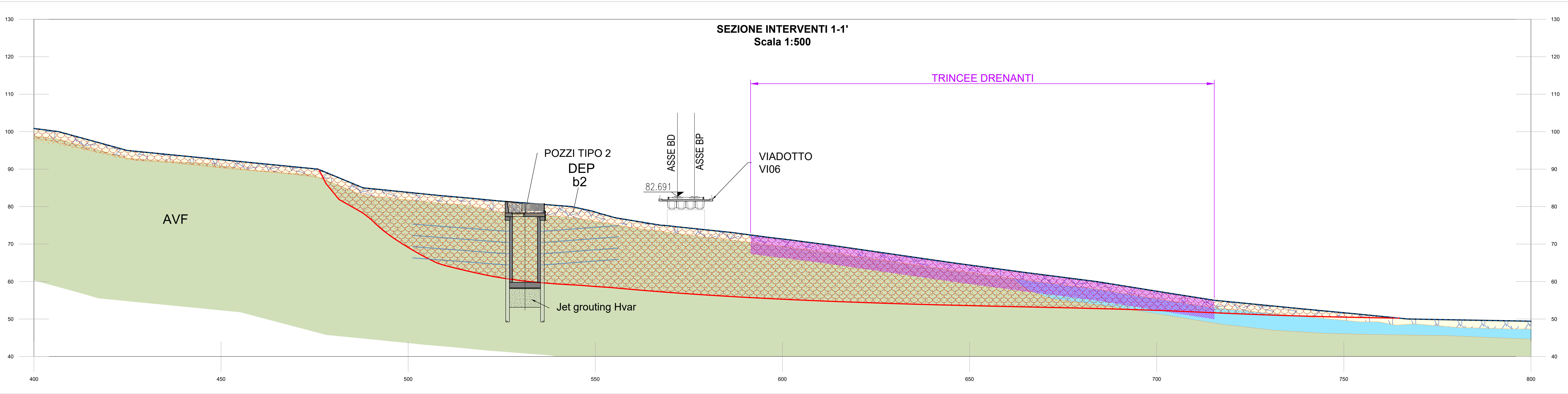
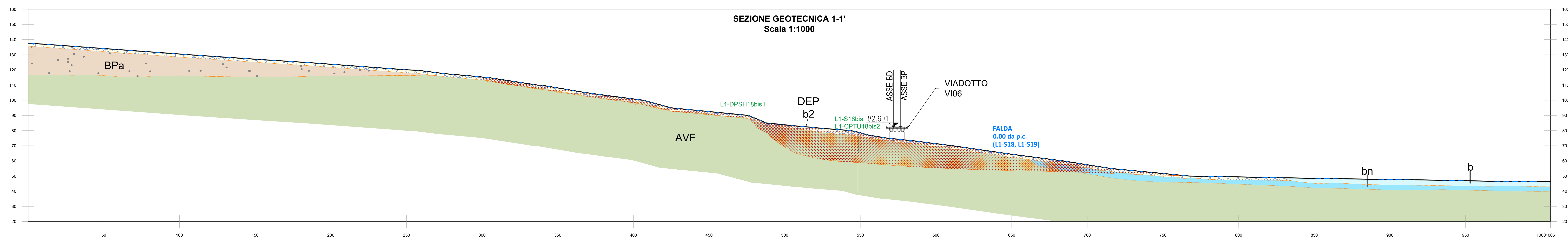
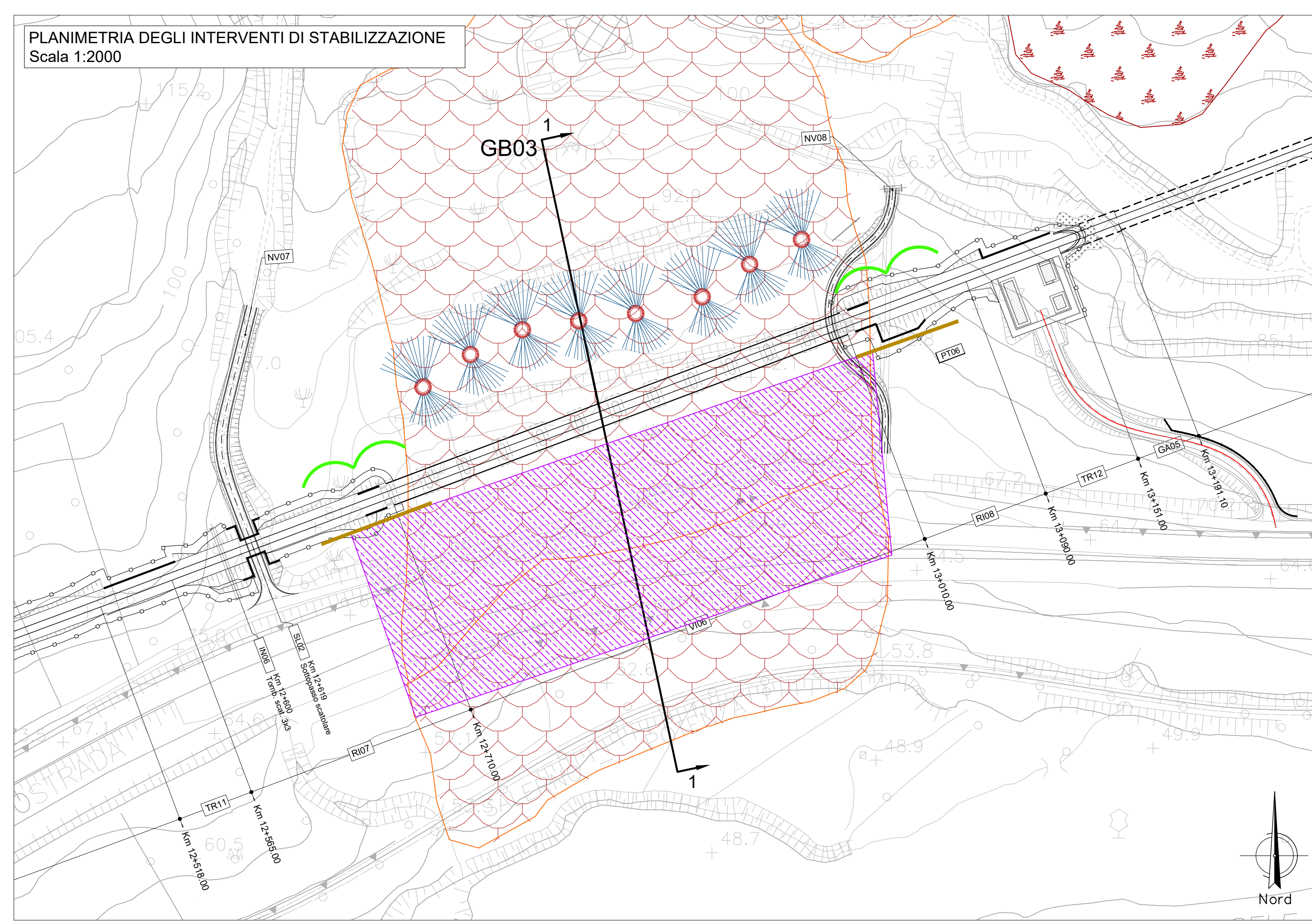
*Lungo il versante sono previste una serie di canalette idrauliche superficiali necessarie alla regimazione delle acque meteoriche

LEGENDA UNITA' GEOTECNICHE		LEGENDA UNITA' GEOLOGICHE	
DEP		DEP	
BPa		BPa	
BPb		BPb	
LDC		LDC	
RGC		RGC	
TSG		TSG	
STL-PLMa		STL-PLMa	
STL-PLMb		STL-PLMb	
SGH		SGH	
VVD		VVD	
TUT		TUT	
ALV		ALV	
FMS		FMS	
AVF		AVF	
CRG		CRG	

	Falda da piezometro
	Falda presunta
	Superficie di scivolamento analizzata

LEGENDA DISSESTI

	Aree caratterizzate dalla presenza di crolli diffusi non cartografabili singolarmente
	Frana per scivolamento rotazionale
	Frana per colamento veloce
	Frana per colamento lento
	Frana complessa (scivolamenti rotazionali/planari che evolvono in colamenti).
	Area a franosità diffusa caratterizzata da frane per colamento veloce non cartografabili singolarmente, spesso coalescenti
	Aree caratterizzate dalla presenza di diffuse frane per colamento lento e movimenti complessi, coalescenti
	Versante caratterizzato da possibili movimenti coinvolgenti il substrato prequaternario e la copertura quaternaria, quest'ultima oggetto di riattivazioni locali (colamenti e frane complesse) non sempre distinguibili e cartografabili



COMITENTE:

PROGETTAZIONE:

U.O. OPERE GEOTECNICHE

PROGETTO DI FATTIBILITA' TECNICA ED ECONOMICA

LINEA SALERNO - REGGIO CALABRIA
NUOVA LINEA AV SALERNO - REGGIO CALABRIA
LOTTO 1 BATTIPAGLIA - PRAIA
LOTTO 1A BATTIPAGLIA - ROMAGNANO
GEOTECNICA

Frana C - Interventi di stabilizzazione PK 12+650

SCALA: **Varie**

Rev.	Descrizione	Redatto	Data	Verificato	Data	Approvato	Data	Autorizzato Data
A	Emissione autorizzativa	JK	04/2021	MZ	04/2021	JK	04/2021	1.00000
B	Emissione autorizzativa	JK	Nov-2021	MZ	Nov-2021	JK	Nov-2021	1.00000

File: RC1E.A.1.R.11.WZ.GB.03.0.X.001.B