

LEGENDA INDAGINI E STRUMENTAZIONE
Campagna indagini Italferr 2020-2021

Indagini eseguite	
L1-Sx	Inclinometro
L1-Sx	Piezometro
MASW_x-HVSR_x	DPSH
MASW_x-HVSR_x	MASW-HVSR
Lx	Stese sismiche
Indagini non eseguite	
L1-Sx	Sondaggi

LEGENDA INTERVENTI DI STABILIZZAZIONE

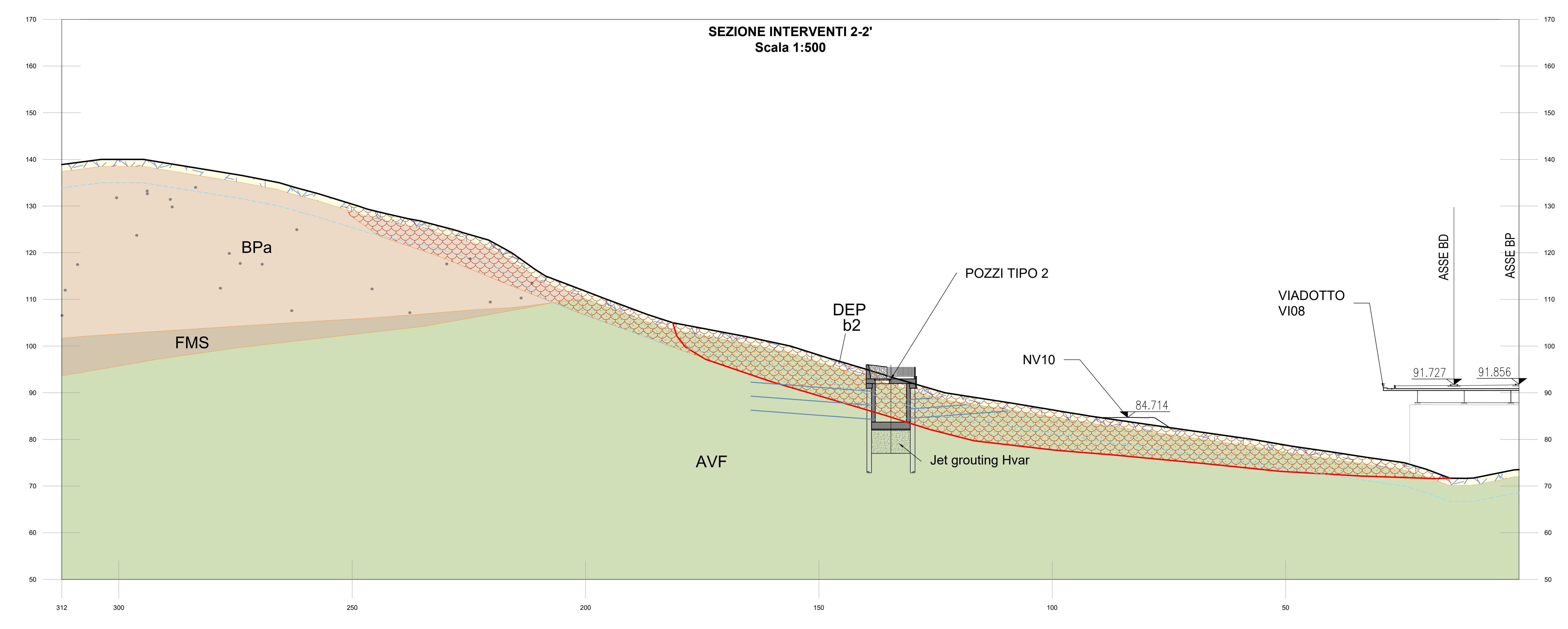
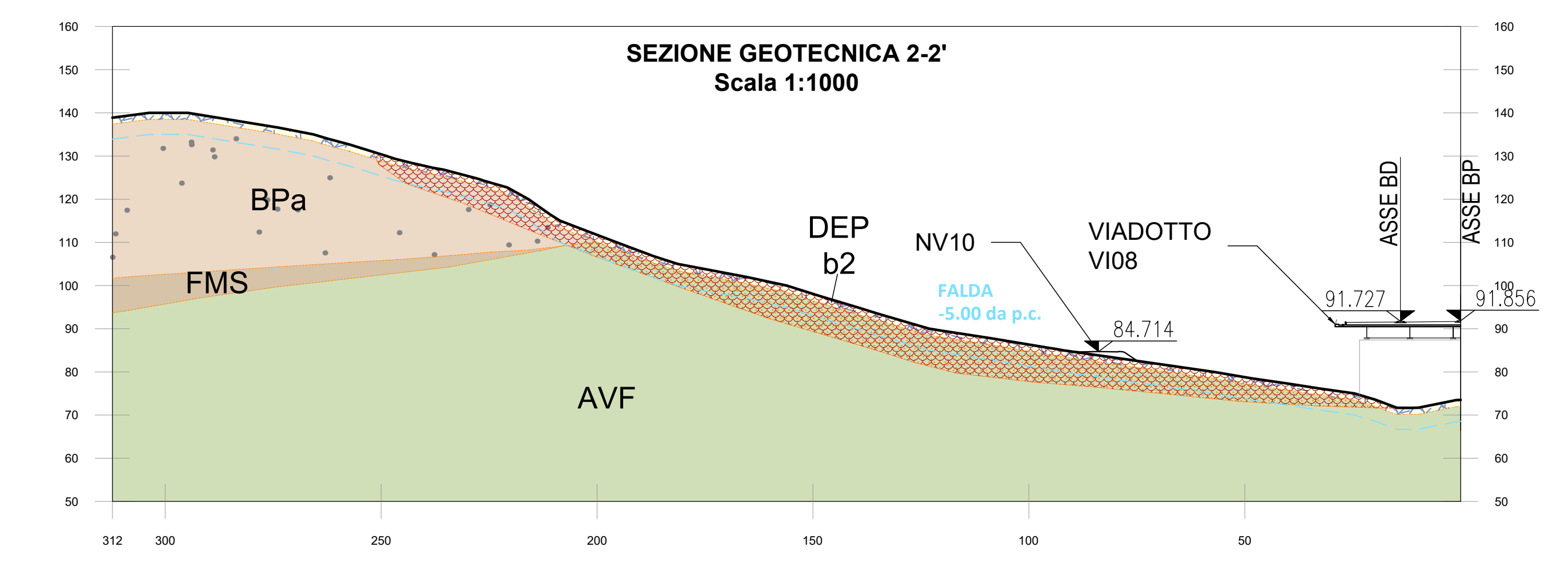
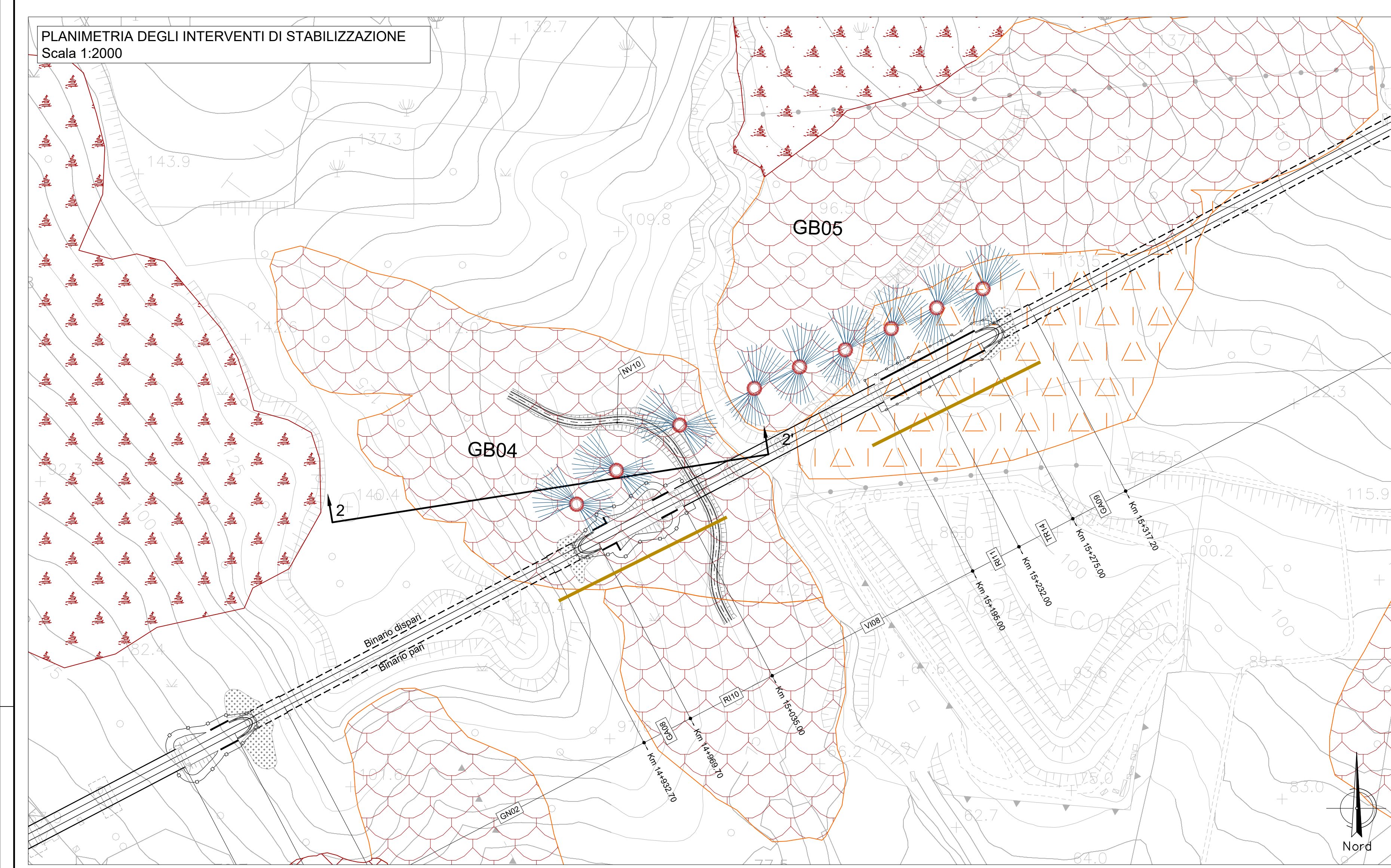
	Trincee drenanti profondità max 5m
	Pozzi tipo 1: strutturali e drenanti, diametro 12,30m, lunghezza 30-40m
	Pozzi tipo 2: strutturali e drenanti, diametro 9,30m, lunghezza 25-35m
	Paratie: diametro 1200 mm, interasse 1300 mm, lunghezza 15-20m
	Cuffie di paratie: diametro 1200 mm, interasse 1300 mm, lunghezza 15-20m

*Lungo il versante sono previste una serie di canallette idrauliche superficiali necessarie alla regimazione delle acque meteoriche

LEGENDA UNITA' GEOTECNICHE	LEGENDA UNITA' GEOLOGICHE
DEP: Depositi grossolani, coltri detritiche eccedenti	DEPOSITI IN FORMAZIONE / COMPLETAMENTE FORMATI NON DISTINTI IN BASE AL BACINO DI PERTINENZA
BPa: Depositi prevalentemente ghiaioso-sabbiosi con limo	DEPOSITI ALLUVIONALI ATTUALI
BPp: Depositi prevalentemente limosi	DETRITO DI FALDA
LDC: Liti argillose/argille limose, alternati a livelli (sottile) di sabbie grossane	COLTRE DETRITICO-COLLUVIALE
RGC: Ghiaie e sabbie limose	DEPOSITI ALLUVIONALI TERRAZZATI
TRG: Ghiaie e sabbie limose (Limo e argilla da sottile...)	DEPOSITI FLIO-QUATERNARI DISTINTI IN BASE AL BACINO DI PERTINENZA
STL-PLM: Depositi prevalentemente ghiaioso-sabbiosi	BPp: SUPERINTENEA BATTIPAGLIA-PERSANO
STL-PLM: Depositi prevalentemente limoso-argillosi	LDC: SINTEMA DI S. LICANDRO
SGH: Argille, Argille siltose	RGC: Ghiaie di Carmo
VVO: Conglomerati ed arenarie	TSG: Travertino di S. Maria di Spauranga
TUT: Marna argillose, calcari marnosi ed arenarie	STL-PLM: SINTEMA DI PALOMONTE E BOTTIGLIERI
ALV: Argille, argille siltose marnose e marna argillose	UNITA' SINOROGENE DEL Pliocene
FMS: Argille limose marnose e calcari marnosi	SGH: ARGILLE ED ARGILLE SILTOSE DI SAGINARA
AVF: Argille, argille siltose, marnose e limo-sabbiose	UNITA' SINOROGENE DEL MIocene
CRG: Calcari	VVO: CONGLOMERATI ED ARENARIE DI VALLENE VERDE
	UNITA' TETTONICA DELLA VALLE DEL SELE
	TUT: TUFTI DI TUSA
	GRUPPO DELLE ARGILLE VARIEGATE
	ALV: ARGILLE VARICOLORI SUPERIORI
	FMS: FORMAZIONE DI MONTE S. ARCANGELO
	AVF: ARGILLE VARICOLORI INTERIORI
	UNITA' TETTONICA CARBONATICA
	CRG: CALCARI CON REQUENE E GASTEROPODI

LEGENDA DISSESTI

	Aree caratterizzate dalla presenza di crolli diffusi non cartografabili singolarmente
	Frana per scivolamento rotazionale
	Frana per colamento veloce
	Frana per colamento lento
	Frana complessa (scivolamenti rotazionali/planari che evolvono in colamenti)
	Area a franosità diffusa caratterizzata da frane per colamento veloce non cartografabili singolarmente, spesso coalescenti
	Aree caratterizzate dalla presenza di diffuse frane per colamento lento e movimenti complessi, coalescenti
	Versante caratterizzato da possibili movimenti coinvolgenti il substrato prequaternario e la copertura quaternaria, quest'ultima oggetto di riattivazioni locali (colamenti e frane complesse) non sempre distinguibili e cartografabili



COMMITTENTE: **RFI** RETE FERROVIARIA ITALIANA GRUPPO FERROVIE DELLO STATO ITALIANO

PROGETTAZIONE: **ITALFERR** GRUPPO FERROVIE DELLO STATO ITALIANO

U.O. OPERE GEOTECNICHE

PROGETTO DI FATTIBILITA' TECNICA ED ECONOMICA

LINEA SALERNO - REGGIO CALABRIA
NUOVA LINEA AV SALERNO - REGGIO CALABRIA
LOTTO 1A BATTIPAGLIA - PRAIA
LOTTO 1A BATTIPAGLIA - ROMAGNANO
GEOTECNICA

Frana D - Interventi di stabilizzazione PK 14+900

SCALA: **Varie**

Rev.	Descrizione	Redatto	Data	Verificato	Data	Approvato	Data	Autorizzato Data
A	Emissione autorizzata	JK	04/2021	M. G. G.	04/2021	JK	04/2021	1.0000
B	Emissione autorizzata	JK	Nov-2021	M. G. G.	Nov-2021	JK	Nov-2021	1.0000

File: RC1E.A.1.R.11.WZ.GB.04.0.X.001.B In Elab.