

### LEGENDA INDAGINI E STRUMENTAZIONE

Campagna indagini Italferr 2020-2021

Indagini eseguite		
L1-Sx		Inclinometro
L1-Sx		Piezometro
		DPSH
MASW_x-HVSR_x		MASW-HVSR
		Stese sismiche
Indagini non eseguite		
L1-Sx		Sondaggi

### LEGENDA INTERVENTI DI STABILIZZAZIONE

	Trincee drenanti profondità max 5m
	Pozzi tipo 1: strutturali e drenanti, diametro 12,30m, lunghezza 30-40m
	Pozzi tipo 2: strutturali e drenanti, diametro 9,30m, lunghezza 25-35m
	Paratie: diametro 1200 mm, interasse 1300 mm, lunghezza 15-20m
	Cuffie di paratie: diametro 1200 mm, interasse 1300 mm, lunghezza 15-20m

\*Lungo il versante sono previste una serie di canalotti idraulici superficiali necessarie alla regimazione delle acque meteoriche

### LEGENDA UNITA' GEOTECNICHE

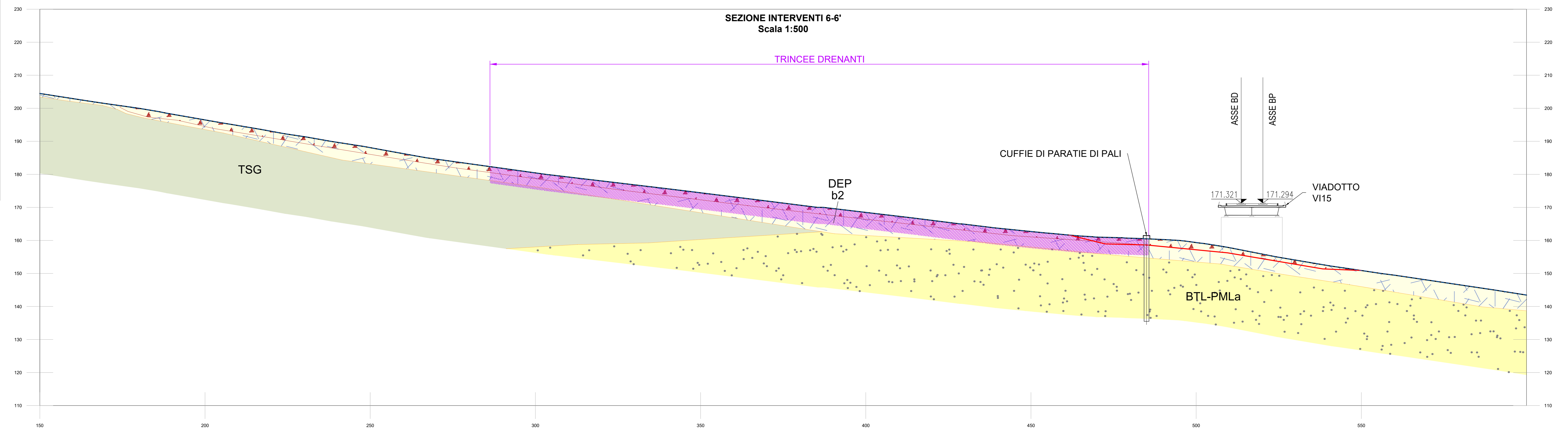
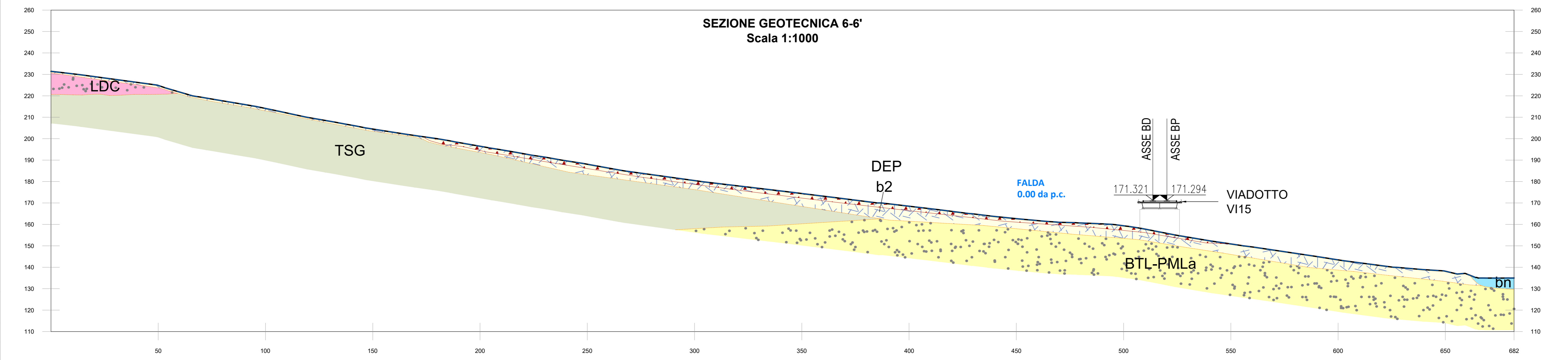
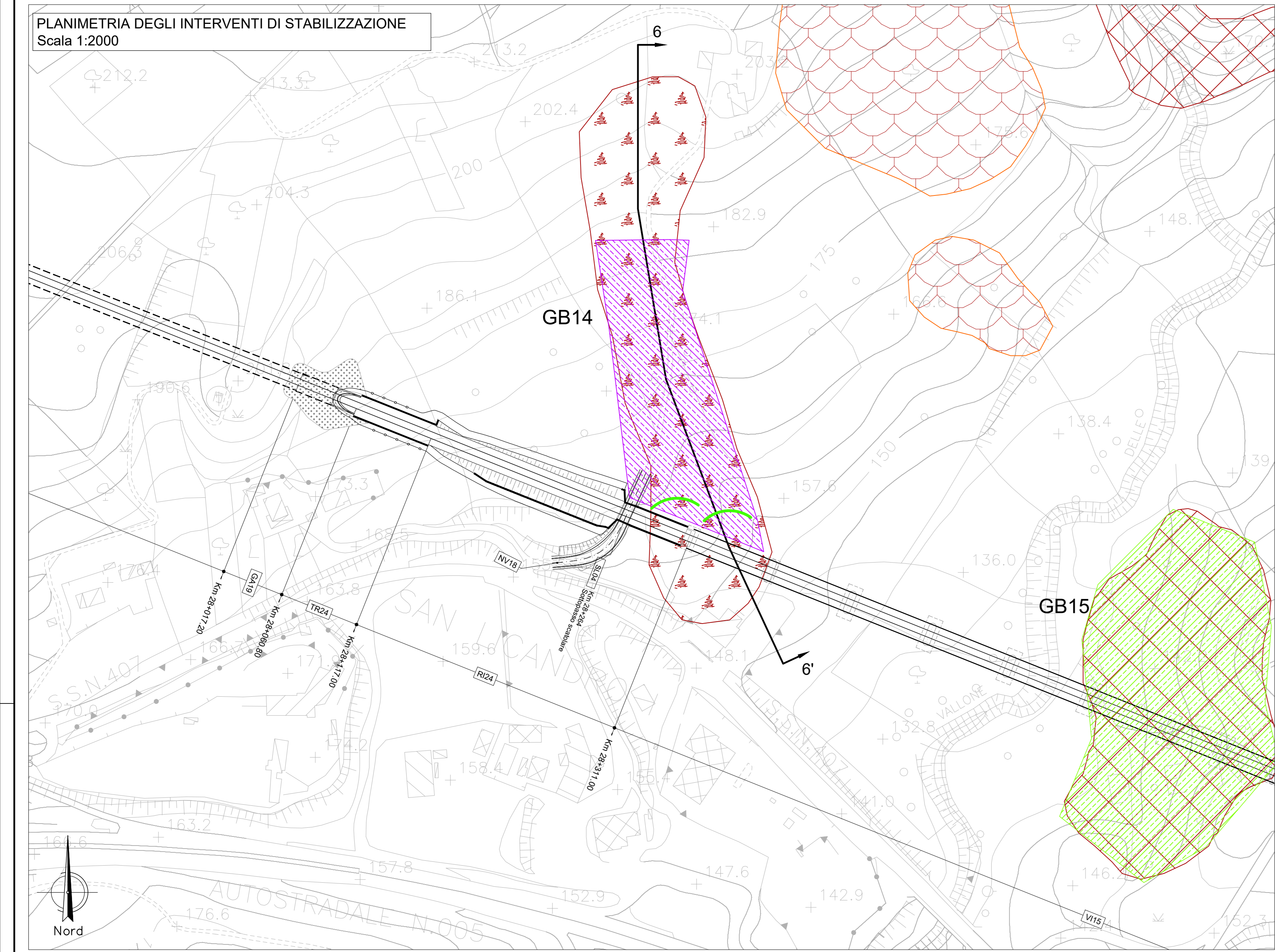
DEP	Depositi grossolani, cavi detritici recenti	DEP	DEPOSITI IN FORMAZIONE / COMPLETAMENTE FORMATI NON DISTINTI IN BASE AL BACINO DI PERTINENZA
BPn	Depositi prevalentemente ghiaiosabbiosi con limo	u1	DEPOSITI ALLUVIONALI ATTUALI
BPn	Depositi prevalentemente limosi	u2	DETRITTO DI FALDA
LDC	Limo argilloso/limo, alternati a tratti discontinui di sabbie ghiaiose	u3	COLTIVE DETRITICO-COLLUVIALE
RGC	Ghiaie e sabbie limose	bn	DEPOSITI ALLUVIONALI TERRAZZATI
TSG	Ghiaie e sabbie limose (cune e argille da versante...)		
BTL-PLM	Depositi prevalentemente ghiaiosabbiosi		
BTL-PLM	Depositi prevalentemente limo-argillosi		
SGH	Argille, argille siltose		
VVD	Conglomerati ed arenarie		
TUT	Marna argillosa, calcari marinosi ed arenarie		
ALV	Argille, argille siltose marose e marna argillosa		
FMS	Argille limose marose e calcare marose		
AVF	Argille, argille siltose, marose e sinterizzate		
CRD	Calcari		

### LEGENDA UNITA' GEOLOGICHE

BPn	DEPOSITI PLEISTOCENI QUATERNARI DISTINTI IN BASE AL BACINO DI PERTINENZA	BPn	DEPOSITI PLEISTOCENI QUATERNARI DISTINTI IN BASE AL BACINO DI PERTINENZA
LDC	LDC	LDC	LDC
TSG	TSG	TSG	TSG
BTL-PLM	BTL-PLM	BTL-PLM	BTL-PLM
SGH	SGH	SGH	SGH
VVD	VVD	VVD	VVD
TUT	TUT	TUT	TUT
ALV	ALV	ALV	ALV
FMS	FMS	FMS	FMS
AVF	AVF	AVF	AVF
CRD	CRD	CRD	CRD

### LEGENDA DISSESTI

	Aree caratterizzate dalla presenza di crolli diffusi non cartografabili singolarmente
	Frana per scivolamento rotazionale
	Frana per colamento veloce
	Frana per colamento lento
	Frana complessa (scivolamenti rotazionali/planari che evolvono in colamenti)
	Aree a franosità diffusa caratterizzata da frane per colamento veloce non cartografabili singolarmente, spesso coalescenti
	Aree caratterizzate dalla presenza di diffuse frane per colamento lento e movimenti complessi, coalescenti
	Versante caratterizzato da possibili movimenti coinvolgenti il substrato prequaternario e la copertura quaternaria, quest'ultima oggetto di riattivazioni locali (colamenti e frane complesse) non sempre distinguibili e cartografabili



COMITENTE:			
PROGETTAZIONE:			
<b>U.O. OPERE GEOTECNICHE</b>			
<b>PROGETTO DI FATTIBILITA' TECNICA ED ECONOMICA</b>			
<b>LINEA SALERNO - REGGIO CALABRIA</b>			
<b>NUOVA LINEA AV SALERNO - REGGIO CALABRIA</b>			
<b>LOTTO 1A BATTIPAGLIA - PRAIA</b>			
<b>LOTTO 1A BATTIPAGLIA - ROMAGNANO</b>			
<b>GEOTECNICA</b>			
Frana M1 - Interventi di stabilizzazione PK 28+250			
SCALA:			Varie
COMMESSA	LOTTO	FASE	ENTE
RC1E	A1	R	11
WZ	GB140X	001	B
Rev.	Descrizione	Redatto	Data
A	Creazione esecuta	JE	08/2021
B	Creazione esecuta	JE	Nov/2021