

LEGENDA INDAGINI E STRUMENTAZIONE
Campagna indagini Italferr 2020-2021

Indagini eseguite

- L1-Sx Inclinatorio
- L1-Sx Piezometro
- DPSH
- MASW_x+HVSR_x MASW-HVSR
- Lx Stese sismiche

Indagini non eseguite

- L1-Sx Sondaggi

LEGENDA INTERVENTI DI STABILIZZAZIONE

- Trincee drenanti profondità max 5m
- Pozzi tipo 1: strutturali e drenanti, diametro 12,30m, lunghezza 30-40m
- Pozzi tipo 2: strutturali e drenanti, diametro 9,30m, lunghezza 25-35m
- Paratie: diametro 1200 mm, interasse 1300 mm, lunghezza 15-20m
- Cuffie di paratie: diametro 1200 mm, interasse 1300 mm, lunghezza 15-20m

*Lungo il versante sono prevista una serie di canalette idrauliche superficiali necessarie alla regimentazione delle acque meteoriche

LEGENDA UNITA' GEOTECNICHE

- DEP Depositi grossolani, coltri detritico incoerenti
- BPA Depositi prevalentemente ghiaiosabbiosi con limo
- BPS Depositi prevalentemente limosi
- LDC Limi argillosabbiosi limosi, alternati a livelli discreti di sabbie ghiaiose
- RGC Ghiaie e sabbie limose
- TSG Ghiaie e sabbie limose (limi e argille da smottaggio...)
- BTL-PLM Depositi prevalentemente ghiaiosabbiosi
- BTL-PLMb Depositi prevalentemente limo-argillosi
- SGH Argille, Argille siltose
- VVD Conglomerati ed arenarie
- TUT Maree argillose, calcari massivi ed arenarie
- ALV Argille, argille siltose massime e marne argillose
- FMS Argille limose massime e calcari massivi
- AVF Argille, argille siltose, marne e limonitose
- CRG Calcari

LEGENDA UNITA' GEOLOGICHE

DEPOSITI IN FORMAZIONE / COMPLETAMENTE FORMATI NON DISTINTI IN BASE AL BACINO DI PERTINENZA

- b1 DEPOSITI ALLUVIONALI ATTUALI
- a3 DETRITO DI FALDA
- b2 COLTRE DETRITICO-COLLUVIALE
- ba DEPOSITI ALLUVIONALI TERRAZZATI

DEPOSITI PLIO-QUATERNARI DISTINTI IN BASE AL BACINO DI PERTINENZA

- BPA SUPERFICIE BATTIPAGLIA-PERIGNANO
- LDC SINTEMA DI S. LUCANDRO
- RGC Ghiaie di Camelo
- TSG Travertino di S. Maria di Sperlonga
- BTL-PLM SINTEMA DI PALOMONTE E BOTTIGLIERI
- SGH ARGILLE ED ARGILLE SILTOSE DI SAGRANARA

UNITA' SINOROGENE DEL PLOCIENE

- SGH ARGILLE ED ARGILLE SILTOSE DI SAGRANARA

UNITA' SINOROGENE DEL MIOCENE

- VVD CONGLOMERATI ED ARENARIE DI VALLEONE VORGHIA

UNITA' TETTONICA DELLA VALLE DEL SELE

- TUT TUFFI DI TUSA

GRUPPO DELLE ARGILLE VARIEGATE

- ALV ARGILLE VARICOLORI SUPERIORI
- FMS FORMAZIONE DI MONTE S. ARCAANGELO
- AVF ARGILLE VARICOLORI INFERIORI

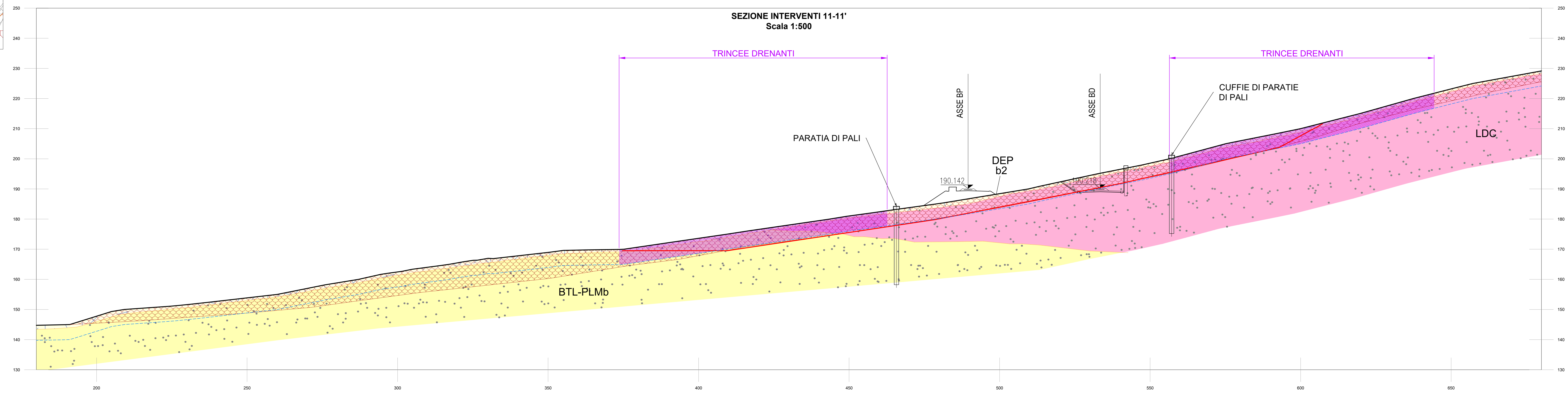
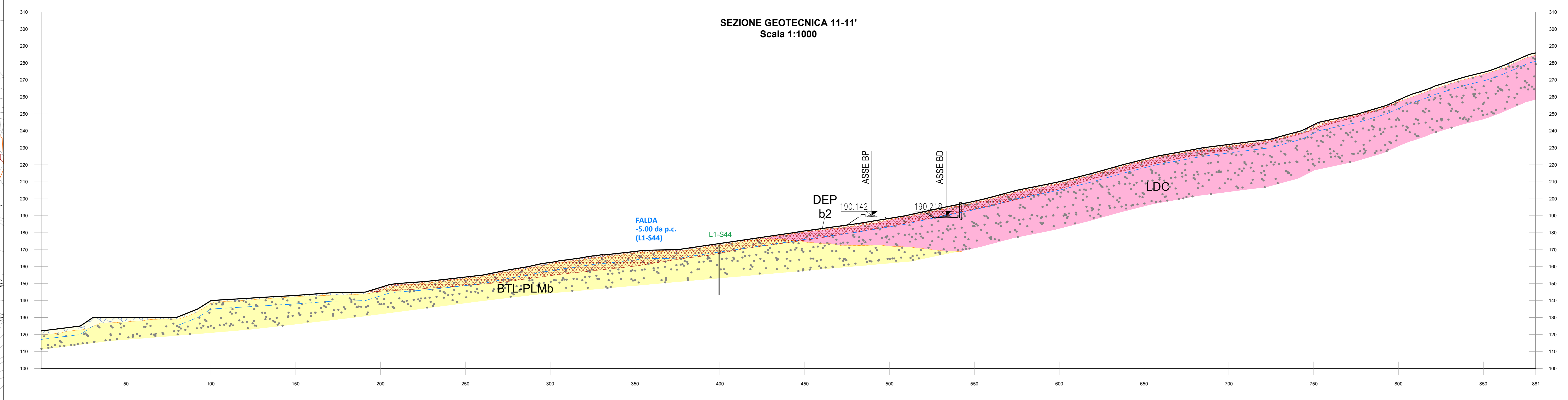
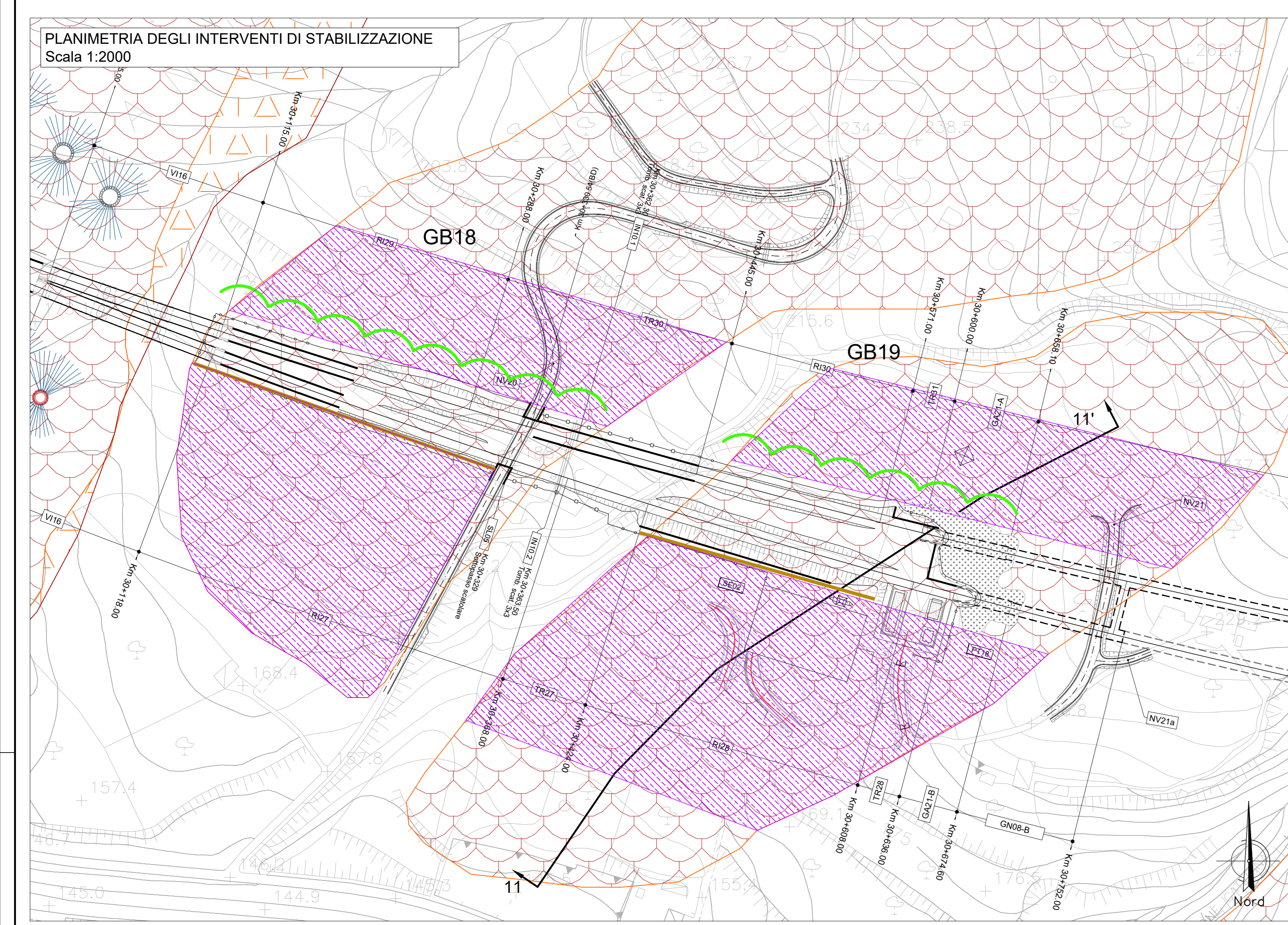
UNITA' TETTONICA CARBONATICA

- CRG CALCARI CON REQUIEME E GASTROPODI

- Falda da piezometro
- Falda presunta
- Superficie di scivolamento analizzata

LEGENDA DISSESTI

- Aree caratterizzate dalla presenza di crolli diffusi non cartografabili singolarmente
- Frana per scivolamento rotazionale
- Frana per colamento veloce
- Frana per colamento lento
- Frana complessa (scivolamenti rotazionali/planari che evolvono in colamenti).
- Area a franosità diffusa caratterizzata da frane per colamento veloce non cartografabili singolarmente, spesso coalescenti
- Aree caratterizzate dalla presenza di diffuse frane per colamento lento e movimenti complessi, coalescenti
- Versante caratterizzato da possibili movimenti coinvolgenti il substrato prequaternario e la copertura quaternaria, quest'ultima oggetto di riattivazioni locali (colamenti e frane complesse) non sempre distinguibili e cartografabili



COMMITTENTE: RFI RETE FERROVIARIA ITALIANA GRUPPO FERROVIE DELLO STATO ITALIANO

PROGETTAZIONE: ITALFERR

U.O. OPERE GEOTECNICHE

PROGETTO DI FATTIBILITA' TECNICA ED ECONOMICA

LINEA SALERNO - REGGIO CALABRIA
NUOVA LINEA AV SALERNO - REGGIO CALABRIA
LOTTO 1 BATTIPAGLIA - PRAIA
LOTTO 1A BATTIPAGLIA - ROMAGNANO
GEOTECNICA

Frana O - Interventi di stabilizzazione PK 30+450

SCALA: **Varie**

COMMESSA	LOTTO	FASE	ENTE	TIPO DOC.	OPERADISCIPLINA	PROGR.	REV.
RC1E	A1	R	11	WZ	GB190X	001	B

Rev.	Descrizione	Redatto	Data	Verificato	Data	Approvato	Data	Autorizzato Data
A	Creazione tavola	JE	08/2021	JE	08/2021	JE	08/2021	08/2021
B	Creazione tavola	JE	Nov 2021	JE	Nov 2021	JE	Nov 2021	Nov 2021

Fig. RC1E.A.1.R.11.WZ.GB.19.0.X.001.B