

LEGENDA

PROGETTO

	Linea di Progetto tratto all'aperto		Linea di Progetto tratto in galleria
	Linea di Progetto tratto in galleria		Intervento oggetto di altro appalto

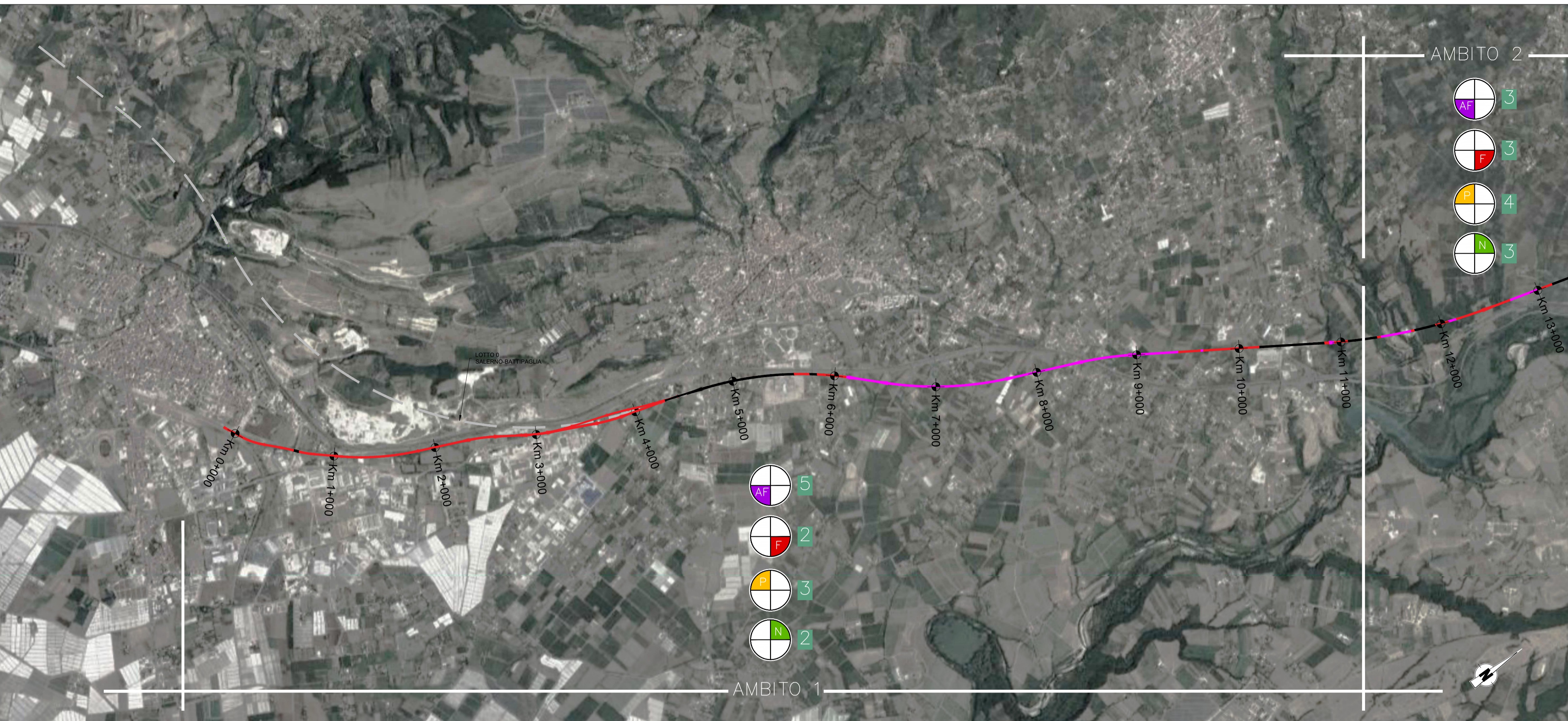
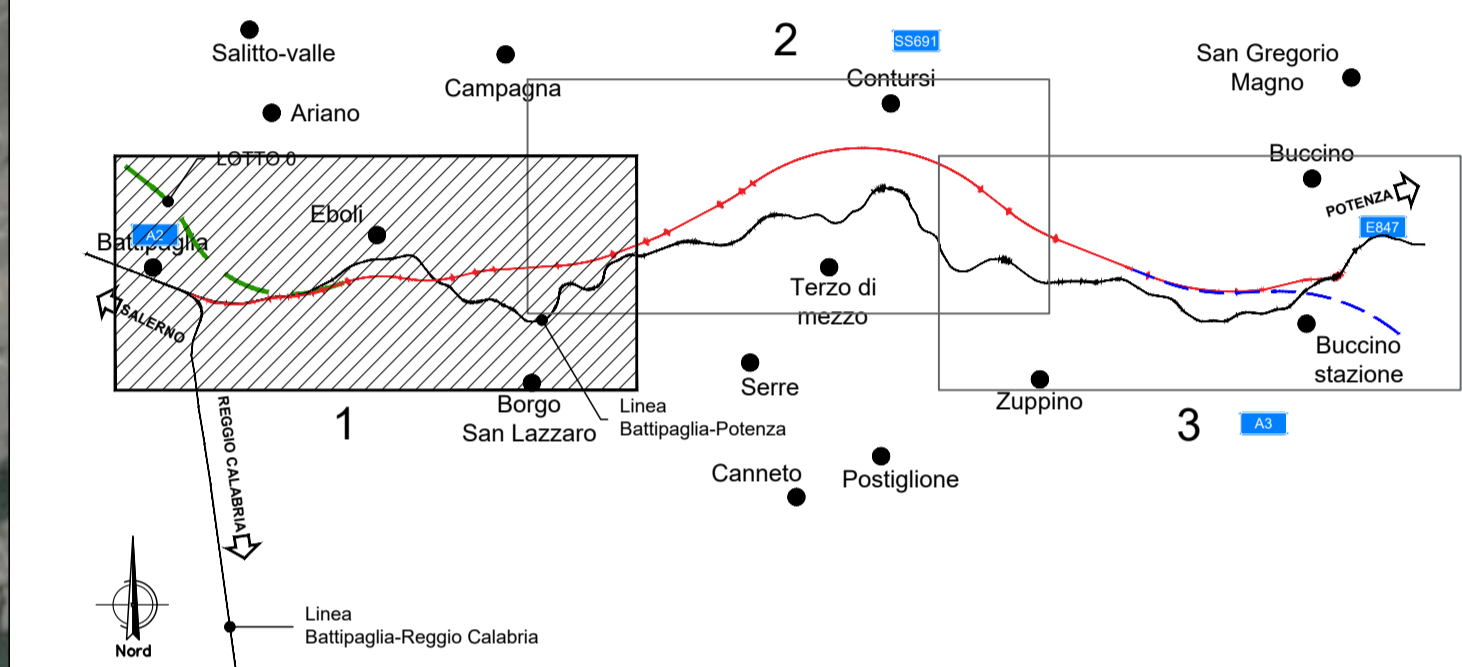
COMPONENTI AMBIENTALI INTERESSATE

FATTORI NATURALI	Fauna
	Flora
FATTORI FISICI	Acque
	Suolo e sottosuolo
FATTORI PAESAGGISTICI	Territorio
	Patrimonio culturale
AGENTI FISICI	Paesaggio
	Campi elettromagnetici

LIVELLI DI INTERFERENZA

	1	Assenza di interferenza
	2	Interferenza non significativa
	3	Interferenza mitigata con intervento/ottimizzazione progettuale
	4	Interferenza oggetto di monitoraggio ambientale
	5	Interferenza residua

KEY-PLAN



FATTORI NATURALI

- Occupazione di suolo agricolo
- Sottrazione di vegetazione
- Disturbo causato da rumore e vibrazioni
- Frammentazione degli habitat faunistici
- Alterazione degli elementi di connessione ecologica

TRATTO	LOCALIZZAZIONE	INTERAZIONE	LIVELLO INTERFERENZA
Ambito A Paesaggio antropizzato della Piana del Sele	Da Km 0+000 a Km 11+300 c.ca	Sottrazione di suolo agricolo Sottrazione di vegetazione Disturbo causato da rumore e vibrazioni Frammentazione di habitat urbanistici Alterazione degli elementi di connessione ecologica	2
Ambito B Paesaggio collinare	Da Km 11+300 a Km 20+000 e da Km 22+000 a Km 35+000 Da Km 6+900 a Km 10+832	Sottrazione di suolo agricolo Sottrazione di vegetazione Disturbo causato da rumore e vibrazioni Frammentazione di habitat urbanistici Alterazione degli elementi di connessione ecologica	3
Ambito C Paesaggio fluviale	Da Km 20+000 a Km 22+000	Sottrazione di suolo agricolo Sottrazione di vegetazione Disturbo causato da rumore e vibrazioni Frammentazione di habitat urbanistici Alterazione degli elementi di connessione ecologica	3

FATTORI FISICI

- Modifica delle condizioni morfologiche
- Sviluppo cantieri/opere in zone soggette a esondazione fluviale
- Interferenza con reticolo idrografico
- Possibili ostacolo ala deluso sotterraneo della falda
- Sversamenti accidentali di liquidi inquinanti

TRATTO	LOCALIZZAZIONE	INTERAZIONE	LIVELLO INTERFERENZA
Ambito A Paesaggio antropizzato della Piana del Sele	Da Km 0+000 a Km 11+300 c.ca	Modifica delle condizioni morfologiche Sviluppo cantieri/opere in zone soggette ad esondazione fluviale Interferenza con reticolo idrografico Possibile ostacolo al deflusso sotterraneo della falda Sversamenti accidentali di liquidi inquinanti	2
Ambito B Paesaggio collinare	Da Km 11+300 a Km 20+000 e da Km 22+000 a Km 35+000	Modifica delle condizioni morfologiche Sviluppo cantieri/opere in zone soggette ad esondazione fluviale Interferenza con reticolo idrografico Possibile ostacolo al deflusso sotterraneo della falda Sversamenti accidentali di liquidi inquinanti	3
Ambito C Paesaggio fluviale	Da Km 20+000 a Km 22+000	Modifica delle condizioni morfologiche Sviluppo cantieri/opere in zone soggette ad esondazione fluviale Interferenza con reticolo idrografico Possibile ostacolo al deflusso sotterraneo della falda Sversamenti accidentali di liquidi inquinanti	3

FATTORI PAESAGGISTICI

- Alterazione della percezione visiva del paesaggio
- Frammentazione del paesaggio con sottrazione di suolo

TRATTO	LOCALIZZAZIONE	INTERAZIONE	LIVELLO INTERFERENZA
Ambito A Paesaggio antropizzato della Piana del Sele	Da Km 0+000 a Km 11+300 c.ca	Alterazione della percezione visiva del paesaggio Frammentazione del paesaggio con sottrazione di suolo	3
Ambito B Paesaggio collinare	Da Km 11+300 a Km 20+000 e da Km 22+000 a Km 35+000	Alterazione della percezione visiva del paesaggio Frammentazione del paesaggio con sottrazione di suolo	4
Ambito C Paesaggio fluviale	Da Km 20+000 a Km 22+000	Alterazione della percezione visiva del paesaggio Frammentazione del paesaggio con sottrazione di suolo	4

AGENTI FISICI

- Emissioni sonore derivanti dal transito dei treni
- Vibrazioni attribuite al "complesso treno-armamento"
- Emissioni C.E.M.

TRATTO	LOCALIZZAZIONE	INTERAZIONE	LIVELLO INTERFERENZA
Ambito A Paesaggio antropizzato della Piana del Sele	Da Km 11+300 a Km 20+000 e da Km 22+000 a Km 35+000	Emissioni sonore derivanti dal transito dei treni Vibrazioni attribuite al "complesso treno-armamento" Emissioni Campi elettromagnetici	5
Ambito B Paesaggio collinare		Emissioni sonore derivanti dal transito dei treni Vibrazioni attribuite al "complesso treno-armamento" Emissioni Campi elettromagnetici	3
Ambito C Paesaggio fluviale		Emissioni sonore derivanti dal transito dei treni Vibrazioni attribuite al "complesso treno-armamento" Emissioni Campi elettromagnetici	3

COMMITTENTE:

PROGETTAZIONE:

**U.O. ARCHITETTURA, AMBIENTE E TERRITORIO**  
**S.O. AMBIENTE**  
**PROGETTO DI FATTIBILITA' TECNICA ED ECONOMICA**  
**LINEA SALERNO - REGGIO CALABRIA**  
**NUOVA LINEA AV SALERNO - REGGIO CALABRIA**  
**LOTTO 1A BATTIPAGLIA - ROMAGNANO**  
**STUDIO DI IMPATTO AMBIENTALE**

Carta di sintesi degli impatti - Tavola 1 di 3  
 SCALA: 1:25.000

COMMESSA LOTTO FASE ENTE TIPO DOC. OPERA/DISCIPLINA PROGR. REV.

RC1E A1 R 22 N3 SA0001 001 A

Rev.	Descrizione	Redatto	Data	Verificato	Data	Approvato	Data	Autorizzato Data
A	Emissione esecutiva	ATI Seregna - Ambrosio SPA - T. Di Stefano - F. Di Stefano - F. Di Stefano	Novembre 2021	G. Tuccillo	Novembre 2021	[Signature]	Novembre 2021	C. Eggenstetter - Novembre 2021