

LEGENDA

PROGETTO

	Linea di Progetto tratto all'aperto		Linea di Progetto tratto in galleria
	Linea di Progetto tratto in galleria		Intervento oggetto di altro appalto

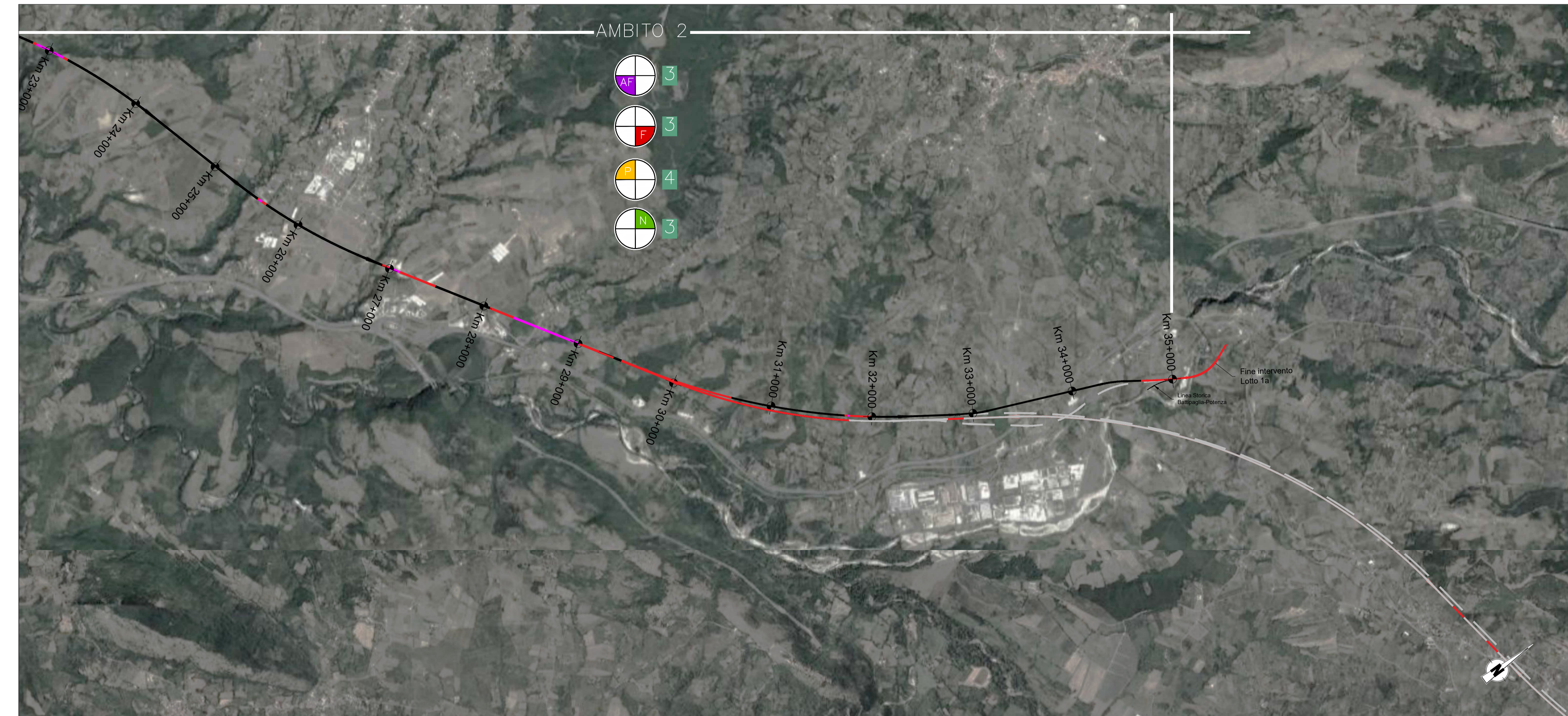
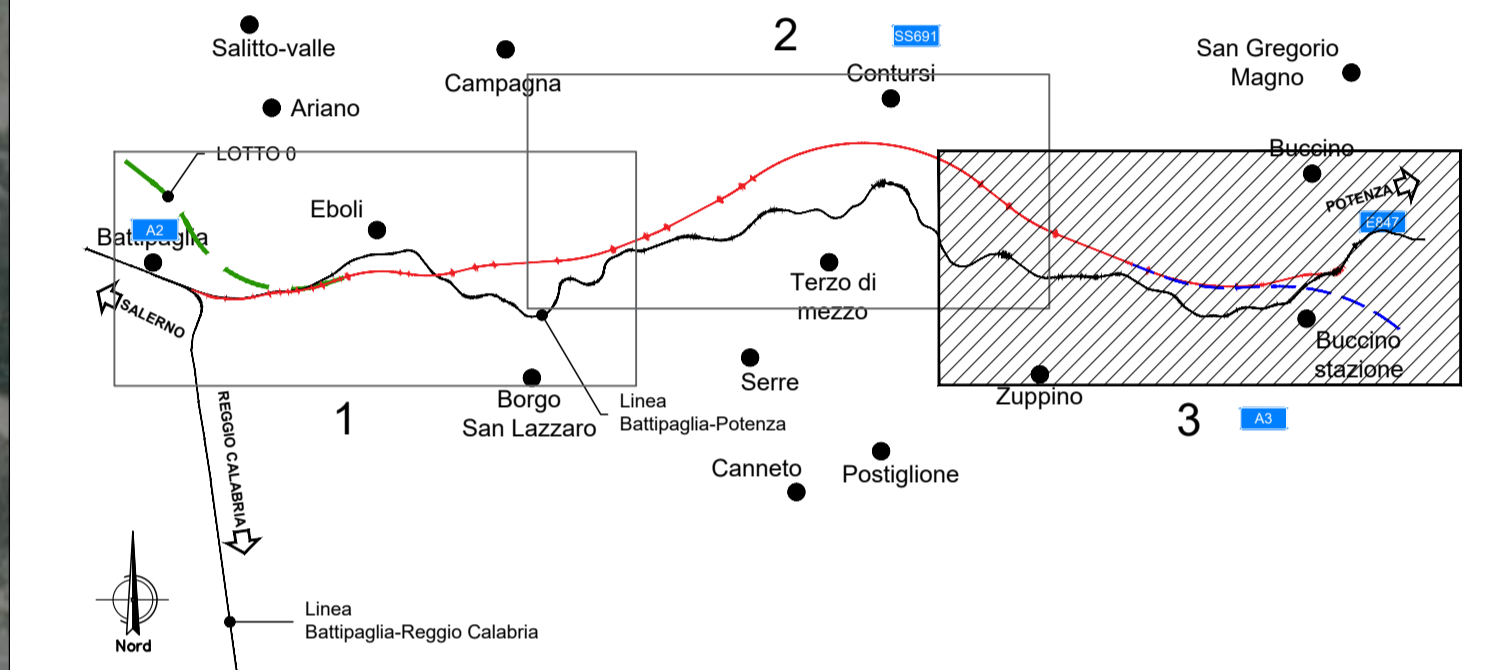
COMPONENTI AMBIENTALI INTERESSATE

FATTORI NATURALI	Fauna
	Flora
FATTORI FISICI	Acque
	Suolo e sottosuolo
	Territorio
FATTORI PAESAGGISTICI	Patrimonio culturale
	Paesaggio
AGENTI FISICI	Campi elettromagnetici

LIVELLI DI INTERFERENZA

	1	Assenza di interferenza
	2	Interferenza non significativa
	3	Interferenza mitigata con intervento/ottimizzazione progettuale
	4	Interferenza oggetto di monitoraggio ambientale
	5	Interferenza residua

KEY-PLAN



FATTORI NATURALI

- Occupazione di suolo agricolo
- Sottrazione di vegetazione
- Disturbo causato da rumore e vibrazioni
- Frammentazione degli habitat faunistici
- Alterazione degli elementi di connessione ecologica

TRATTO	LOCALIZZAZIONE	INTERAZIONE	LIVELLO INTERFERENZA
Ambito A Paesaggio antropizzato della Piana del Sele	Da Km 0+000 a Km 11+300 c.ca	Sottrazione di suolo agricolo Sottrazione di vegetazione Disturbo causato da rumore e vibrazioni Frammentazione di habitat urbanistici Alterazione degli elementi di connessione ecologica	2
Ambito B Paesaggio collinare	Da Km 11+300 a Km 20+000 e da Km 22+000 a Km 35+000 Da Km 6+900 a Km 10+832	Sottrazione di suolo agricolo Sottrazione di vegetazione Disturbo causato da rumore e vibrazioni Frammentazione di habitat urbanistici Alterazione degli elementi di connessione ecologica	3
Ambito C Paesaggio fluviale	Da Km 20+000 a Km 22+000	Sottrazione di suolo agricolo Sottrazione di vegetazione Disturbo causato da rumore e vibrazioni Frammentazione di habitat urbanistici Alterazione degli elementi di connessione ecologica	3

FATTORI FISICI

- Modifica delle condizioni morfologiche
- Sviluppo cantieri/opere in zone soggette a esondazione fluviale
- Interferenza con reticolo idrografico
- Possibili ostacolo ala delusso sotterraneo della falda
- Sversamenti accidentali di liquidi inquinanti

TRATTO	LOCALIZZAZIONE	INTERAZIONE	LIVELLO INTERFERENZA
Ambito A Paesaggio antropizzato della Piana del Sele	Da Km 0+000 a Km 11+300 c.ca	Modifica delle condizioni morfologiche Sviluppo cantieri/opere in zone soggette ad esondazione fluviale Interferenza con reticolo idrografico Possibile ostacolo al deflusso sotterraneo della falda Sversamenti accidentali di liquidi inquinanti	2
Ambito B Paesaggio collinare	Da Km 11+300 a Km 20+000 e da Km 22+000 a Km 35+000	Modifica delle condizioni morfologiche Sviluppo cantieri/opere in zone soggette ad esondazione fluviale Interferenza con reticolo idrografico Possibile ostacolo al deflusso sotterraneo della falda Sversamenti accidentali di liquidi inquinanti	3
Ambito C Paesaggio fluviale	Da Km 20+000 a Km 22+000	Modifica delle condizioni morfologiche Sviluppo cantieri/opere in zone soggette ad esondazione fluviale Interferenza con reticolo idrografico Possibile ostacolo al deflusso sotterraneo della falda Sversamenti accidentali di liquidi inquinanti	3

FATTORI PAESAGGISTICI

- Alterazione della percezione visiva del paesaggio
- Frammentazione del paesaggio con sottrazione di suolo

TRATTO	LOCALIZZAZIONE	INTERAZIONE	LIVELLO INTERFERENZA
Ambito A Paesaggio antropizzato della Piana del Sele	Da Km 0+000 a Km 11+300 c.ca	Alterazione della percezione visiva del paesaggio Frammentazione del paesaggio con sottrazione di suolo	3
Ambito B Paesaggio collinare	Da Km 11+300 a Km 20+000 e da Km 22+000 a Km 35+000	Alterazione della percezione visiva del paesaggio Frammentazione del paesaggio con sottrazione di suolo	4
Ambito C Paesaggio fluviale	Da Km 20+000 a Km 22+000	Alterazione della percezione visiva del paesaggio Frammentazione del paesaggio con sottrazione di suolo	4

AGENTI FISICI

- Emissioni sonore derivanti dal transito dei treni
- Vibrazioni attribuite al "complesso treno-armamento"
- Emissioni C.E.M.

TRATTO	LOCALIZZAZIONE	INTERAZIONE	LIVELLO INTERFERENZA
Ambito A Paesaggio antropizzato della Piana del Sele	Da Km 11+300 a Km 20+000 e da Km 22+000 a Km 35+000	Emissioni sonore derivanti dal transito dei treni Vibrazioni attribuite al "complesso treno-armamento" Emissioni Campi elettromagnetici	5
Ambito B Paesaggio collinare		Emissioni sonore derivanti dal transito dei treni Vibrazioni attribuite al "complesso treno-armamento" Emissioni Campi elettromagnetici	3
Ambito C Paesaggio fluviale		Emissioni sonore derivanti dal transito dei treni Vibrazioni attribuite al "complesso treno-armamento" Emissioni Campi elettromagnetici	3

COMMITTENTE:
RFI
RETE FERROVIARIA ITALIANA
GRUPPO FERROVIE DELLO STATO ITALIANE

PROGETTAZIONE:
ITALFERR
GRUPPO FERROVIE DELLO STATO ITALIANE

U.O. ARCHITETTURA, AMBIENTE E TERRITORIO
S.O. AMBIENTE

PROGETTO DI FATTIBILITA' TECNICA ED ECONOMICA

LINEA SALERNO – REGGIO CALABRIA
NUOVA LINEA AV SALERNO – REGGIO CALABRIA
LOTTO 1A BATTIPAGLIA – ROMAGNANO
STUDIO DI IMPATTO AMBIENTALE

Carta di sintesi degli impatti – Tavola 3 di 3

SCALA:
1: 25.000

COMMESSA LOTTO FASE ENTE TIPO DOC. OPERA/DISCIPLINA PROGR. REV.
RC1E A1 R 22 N3 SA0001 003 A

Rev.	Descrizione	Redatto	Data	Verificato	Data	Approvato	Data	Autorizzato Data
A	Emissione esecutiva	ATI Romagna - Ambiente SPA - Tiziana Cecchi - Francesca Terribile	Novembre 2021	Gi. Tuccillo	Novembre 2021	[Signature]	Novembre 2021	C. Eggerati - Novembre 2021