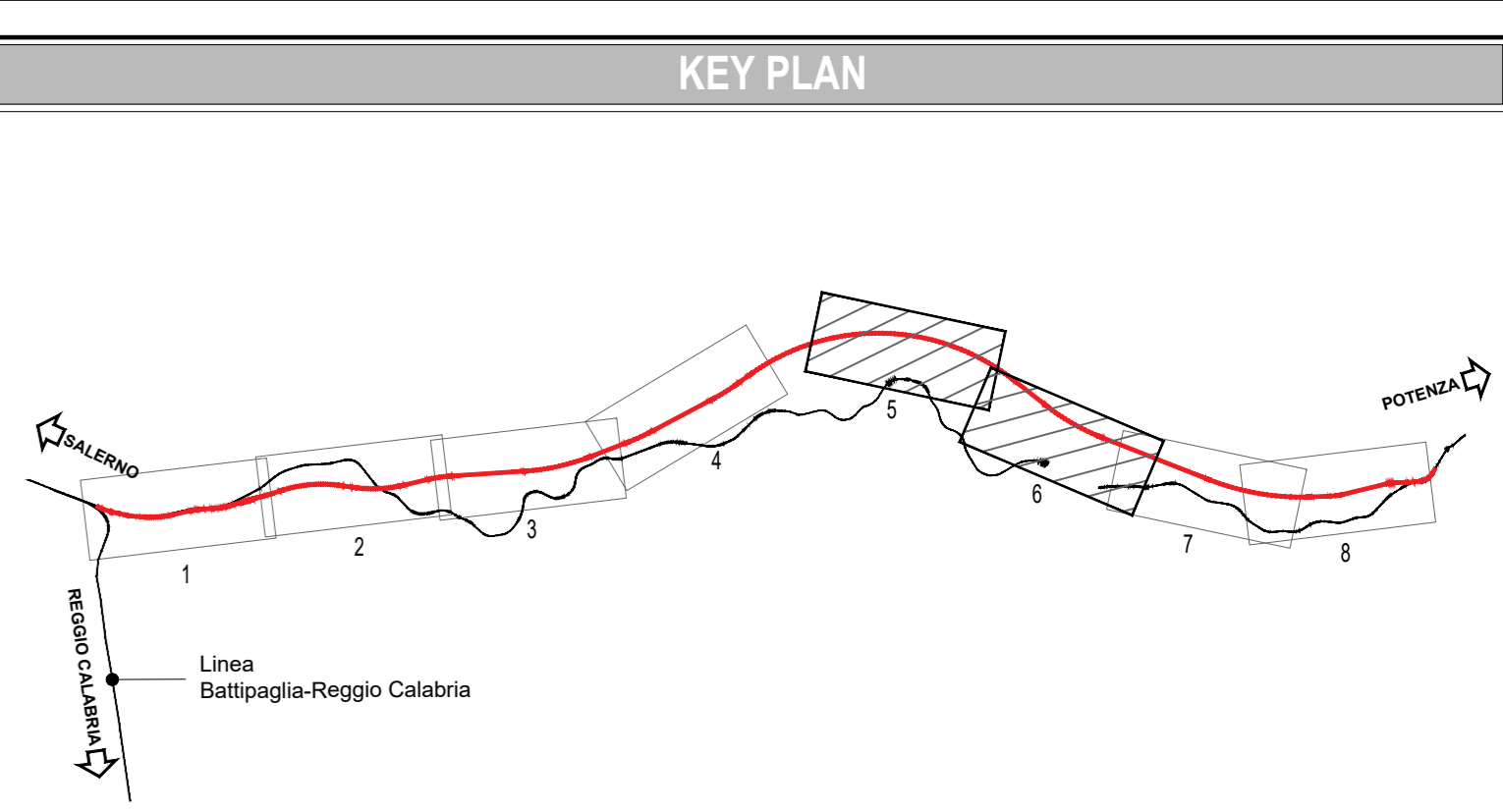
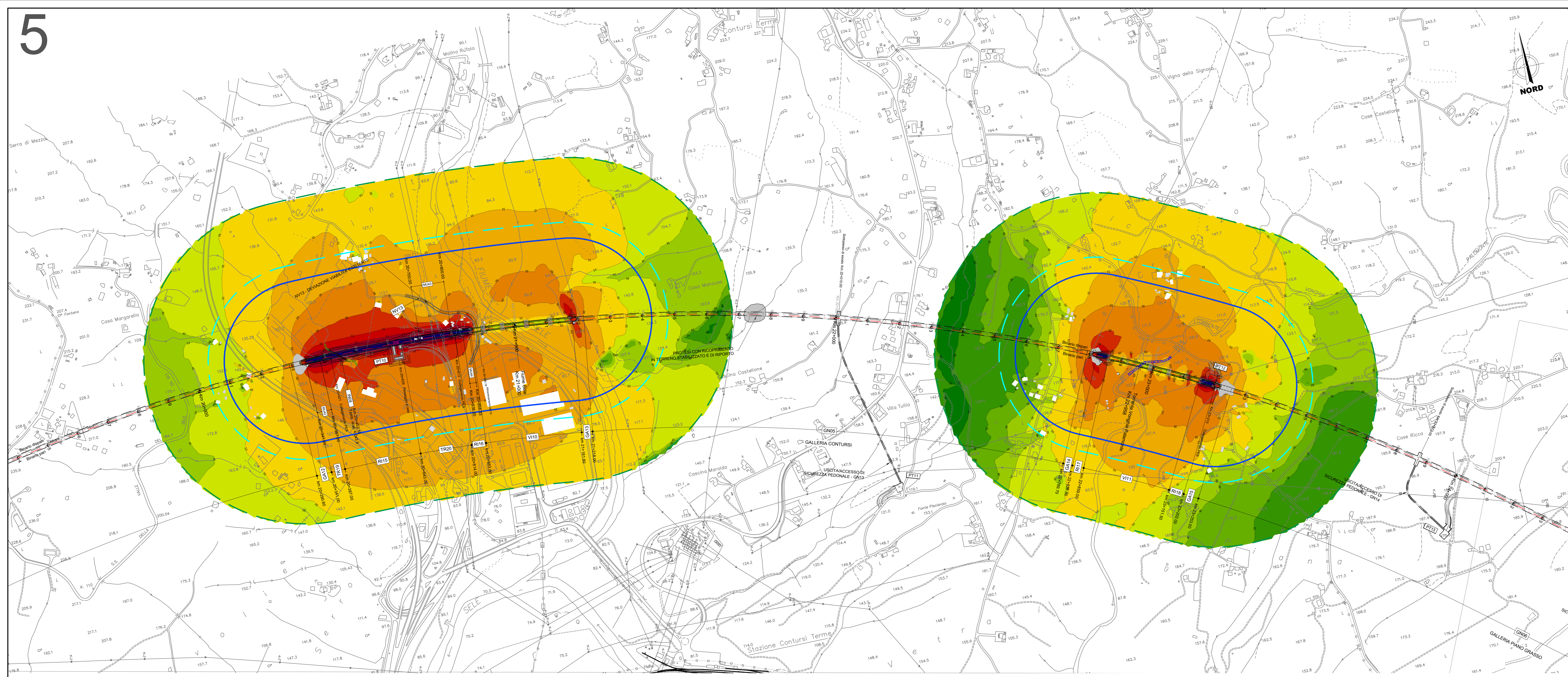


5



LEGENDA

Tracciato di progetto Linea storica

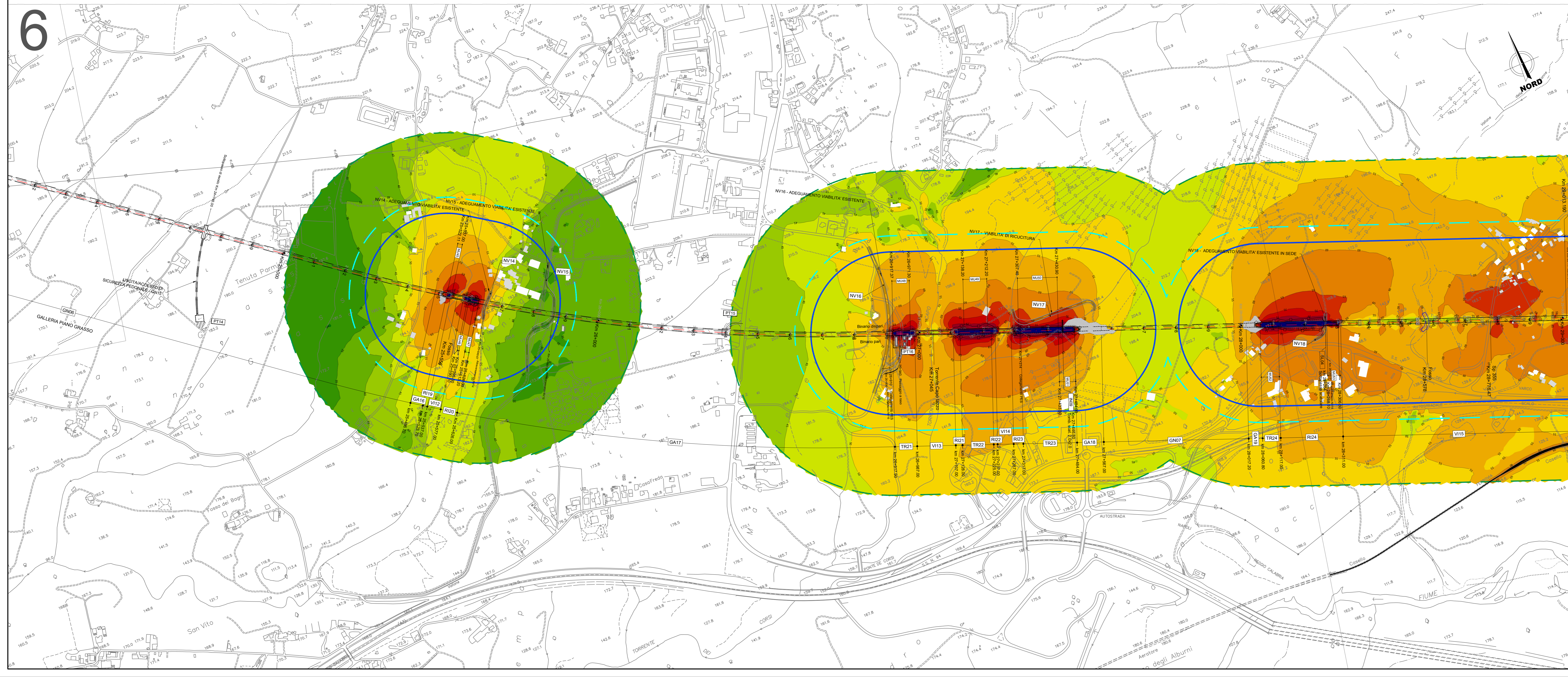
Leq dB(A)

- <= 30
- 30 - 35
- 35 - 40
- 40 - 45
- 45 - 50
- 50 - 55
- 55 - 60
- 60 - 65
- 65 - 70
- 70 - 75
- 75 - 80
- > 80

DESTINAZIONE D'USO DEI RICETTORI

- Edificio Scuola/Istituto
- Edificio Principale
- Edificio non residenziale/box/edificio dismesso
- Fascia acustica AV - 250 m
- Fascia esterna 50 m
- Area di calcolo mappa acustica 500 m

6



COMMITTENTE: **RFI** RETE FERROVIARIA ITALIANA GRUPPO FERROVIE DELLO STATO ITALIANE

PROGETTAZIONE: **ITALFERR** INFRASTRUTTURE FERROVIARIE

U.O. ARCHITETTURA, AMBIENTE E TERRITORIO
S.O. AMBIENTE

PROGETTO DI FATTIBILITA' TECNICA ED ECONOMICA

LINEA SALERNO - REGGIO CALABRIA
NUOVA LINEA AV SALERNO - REGGIO CALABRIA
LOTTO 1A BATTIPAGLIA - PRAIA
LOTTO 1A BATTIPAGLIA - ROMAGNANO

STUDIO ACUSTICO E VIBRAZIONALE
 Mappe acustiche diurne ante mitigazione - tav. 3/4

SCALA: 1:5.000

COMMESSA	LOTTO	FASE	ENTE	TIPO DOC.	OPERA/DISCIPLINA	PROGR.	REV.
RC1E	A1	R	22	N5	IM0004	009	A

Rev.	Descrizione	Redatto	Data	Verificato	Data	Approvato	Data	Autorizzato Data
A	Emissione esecutiva	[Signature]	05/09/2021	[Signature]	05/09/2021	[Signature]	05/09/2021	

PERMISSIONE ITALFERR SpA - Direzione S.O. Ambiente

File: RC1E1R2NSIM004009A.dwg n. Elab.: