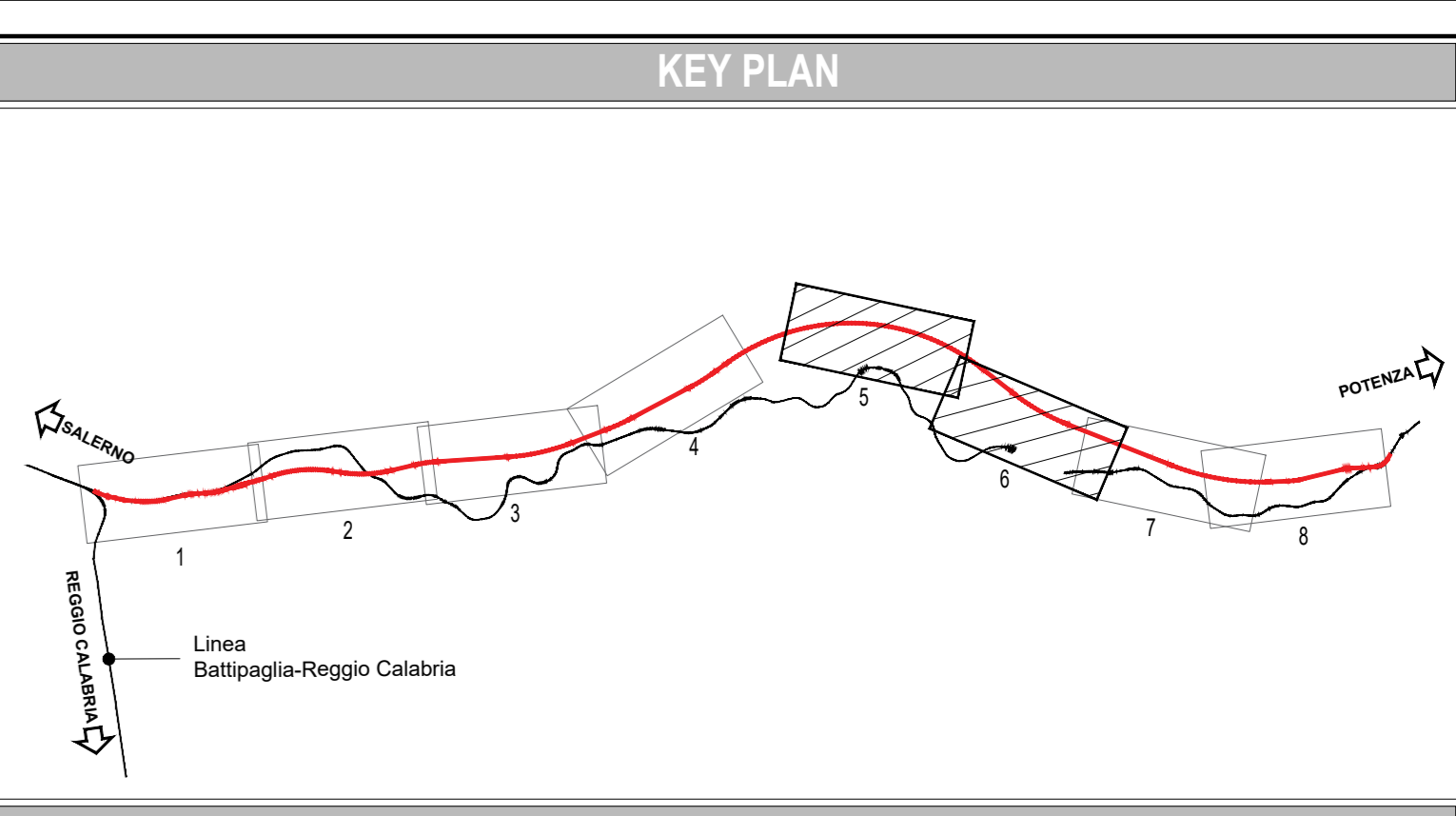
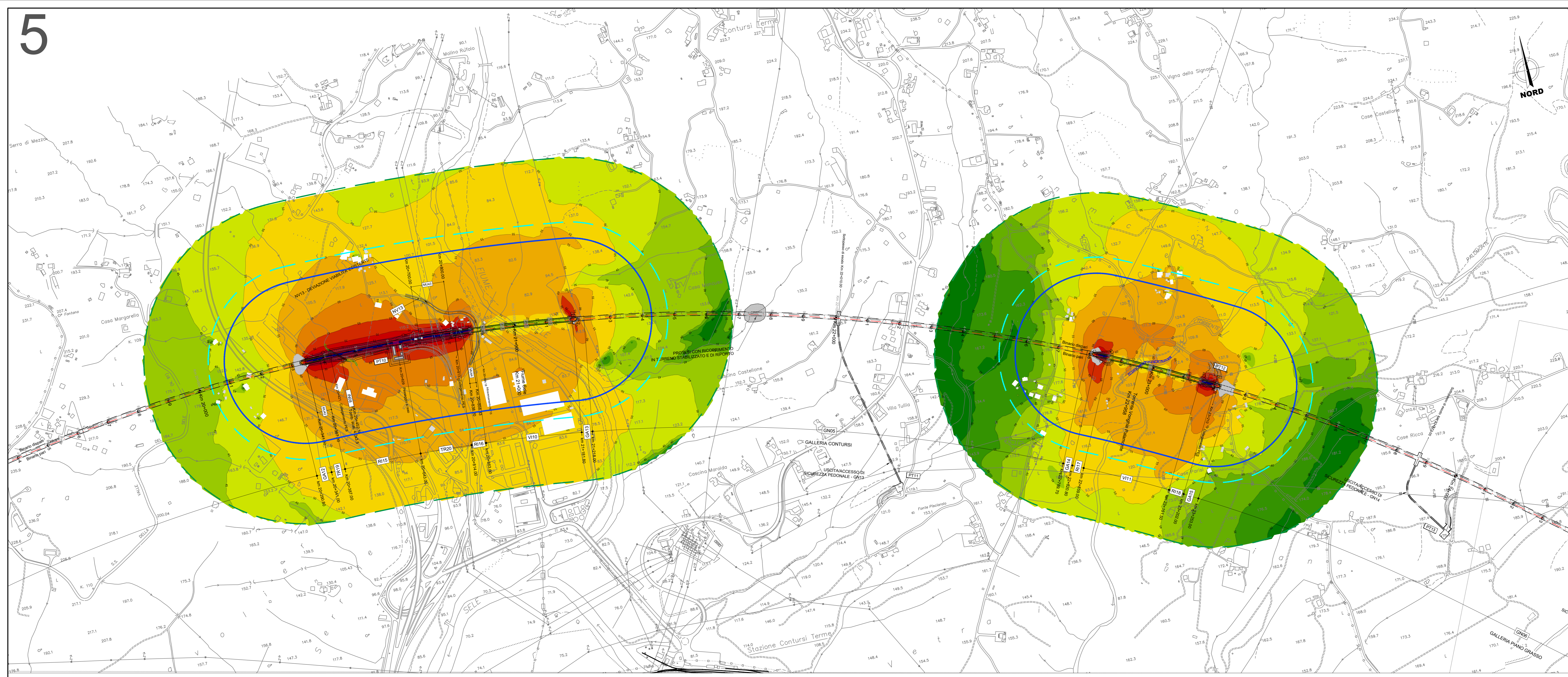


5



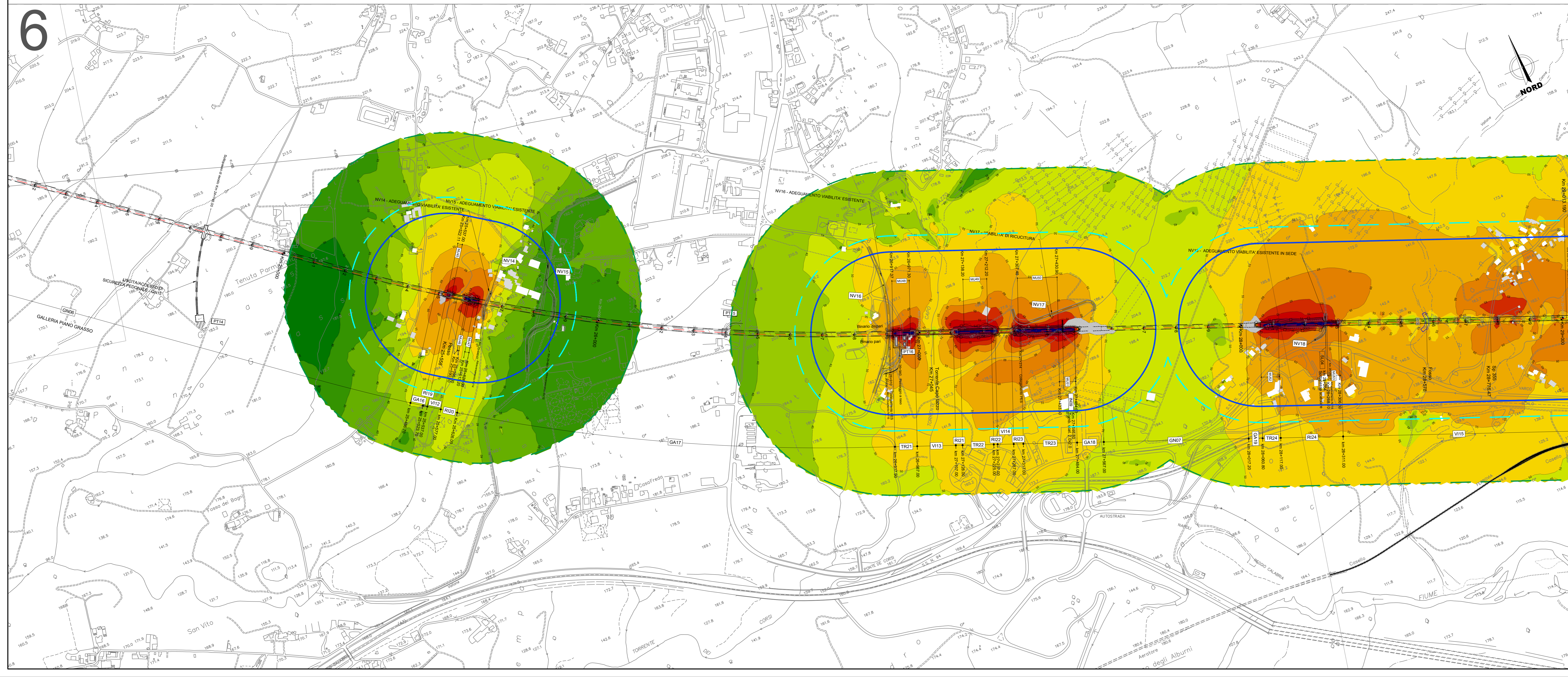
**LEGENDA**

<b>Leg dB(A)</b>	
	<= 30
	30 - 35
	35 - 40
	40 - 45
	45 - 50
	50 - 55
	55 - 60
	60 - 65
	65 - 70
	70 - 75
	75 - 80
	> 80

**DESTINAZIONE D'USO DEI RICETTORI**

	Edificio Scuola/Istituto
	Edificio Principale
	Edificio non residenziale/box/edificio dismesso
	Fascia acustica AV - 250 m
	Fascia esterna 50 m
	Area di calcolo mappa acustica 500 m

6



COMMITTENTE:

PROGETTAZIONE:

**U.O. ARCHITETTURA, AMBIENTE E TERRITORIO**  
**S.O. AMBIENTE**

**PROGETTO DI FATTIBILITA' TECNICA ED ECONOMICA**

**LINEA SALERNO - REGGIO CALABRIA**  
**NUOVA LINEA AV SALERNO - REGGIO CALABRIA**  
**LOTTO 1A BATTIPAGLIA - PRAIA**  
**LOTTO 1A BATTIPAGLIA - ROMAGNANO**

**STUDIO ACUSTICO E VIBRAZIONALE**  
 Mappe acustiche notturne ante mitigazione - tav. 3/4

SCALA: 1:5.000

COMMESSA	LOTTO	FASE	ENTE	TIPO DOC.	OPERA/DISCIPLINA	PROGR.	REV.
RC1E	A1	R	22	N5	IM0004	013	A

Rev.	Descrizione	Redatto	Data	Verificato	Data	Approvato	Data	Autorizzato Data
A	Emissione esecutiva		08/09/2021		08/09/2021		08/09/2021	

PERMISSIONE ITALFERR SpA - Direzione S.O. Ambiente

File: RC1EATR22NSIM0004013A.dwg n. Elab.: