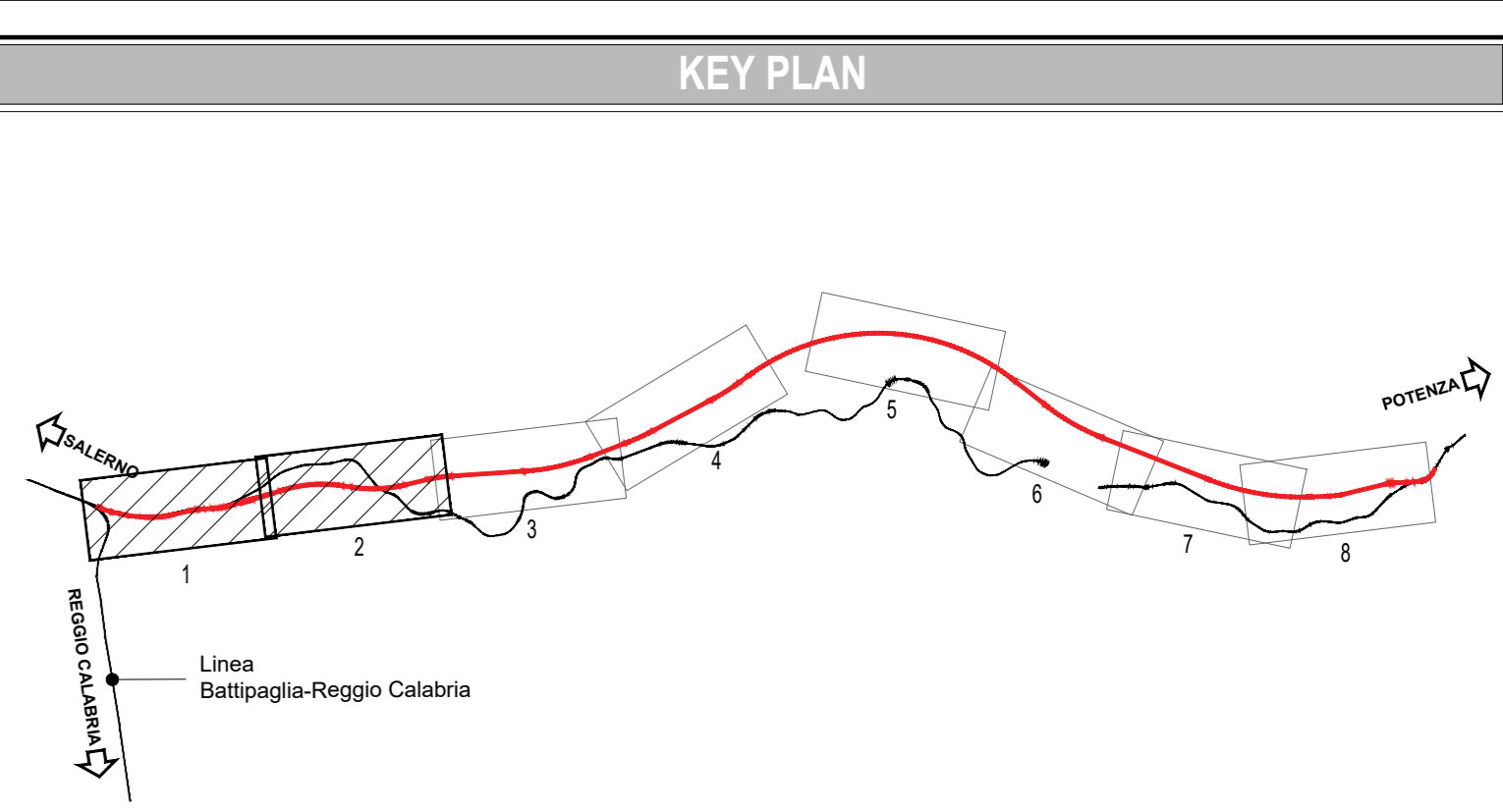
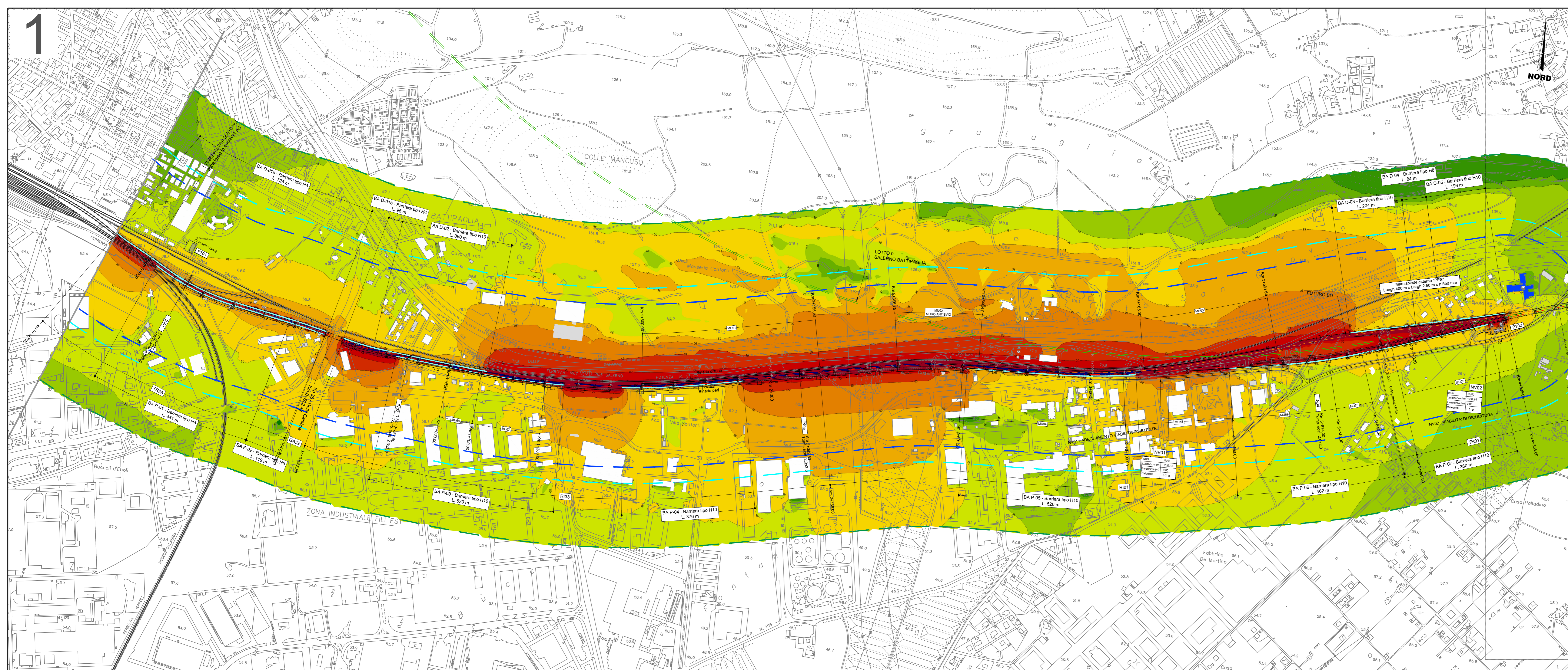


1



LEGENDA

Tracciato di progetto Linea storica

Leg dB(A)

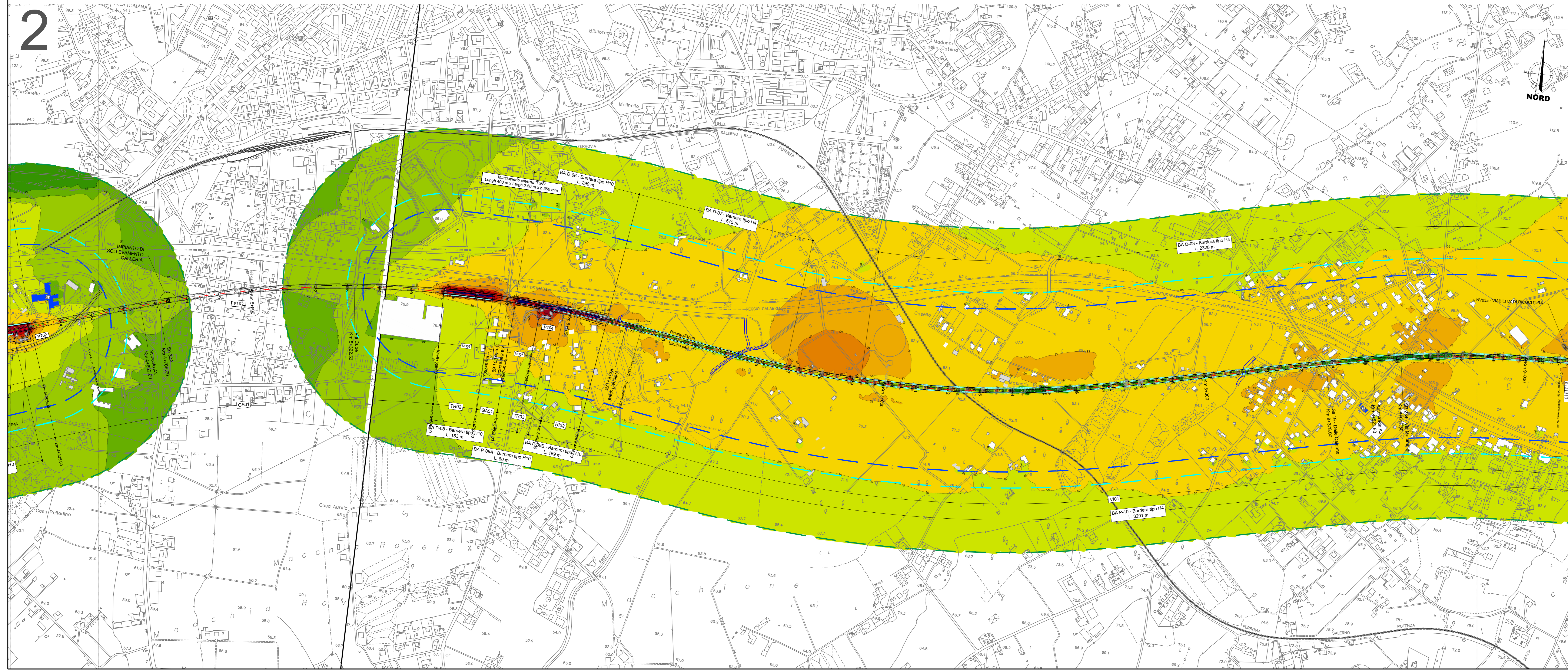
| |
|---------|
| 30 - 35 |
| 35 - 40 |
| 40 - 45 |
| 45 - 50 |
| 50 - 55 |
| 55 - 60 |
| 60 - 65 |
| 65 - 70 |
| 70 - 75 |
| 75 - 80 |
| > 80 |

DESTINAZIONE D'USO DEI RICETTORI

- Edificio Scuola/Istituto
- Edificio Principale
- Edificio non residenziale/box/edificio dismesso
- Fascia acustica AV - 250 m
- Fascia esterna 50 m
- Area di calcolo mappa acustica 500 m

Barriera antirumore linea AV

2



COMMITTENTE: **RFI** RETE FERROVIARIA ITALIANA GRUPPO FERROVIE DELLO STATO ITALIANE

PROGETTAZIONE: **ITALFERR** SUPERINTENDENZA FERROVIE DELLO STATO ITALIANE

U.O. ARCHITETTURA, AMBIENTE E TERRITORIO
S.O. AMBIENTE

PROGETTO DI FATTIBILITA' TECNICA ED ECONOMICA

LINEA SALERNO - REGGIO CALABRIA
NUOVA LINEA AV SALERNO - REGGIO CALABRIA
LOTTO 1A BATTIPAGLIA - PRAIA
LOTTO 1A BATTIPAGLIA - ROMAGNANO

STUDIO ACUSTICO E VIBRAZIONALE
 Mappe acustiche notturne post mitigazione - tav. 1/4

SCALA: **1:5.000**

| COMMESSA | LOTTO | FASE | ENTE | TIPO DOC. | OPERA/DISCIPLINA | PROGR. | REV. |
|----------|-------|------|------|-----------|------------------|--------|------|
| RC1E | A1 | R | 22 | N5 | IM0004 | 019 | A |

| Rev. | Descrizione | Redatto | Data | Verificato | Data | Approvato | Data | Autorizzato Data |
|------|---------------------|-------------|------------|-------------|------------|-------------|------------|------------------|
| A | Emissione esecutiva | [Signature] | 08/09/2021 | [Signature] | 08/09/2021 | [Signature] | 08/09/2021 | [Signature] |

PER EMISSIONE
ITALFERR SpA
 Direzione S.O. Ambiente

File: RC1E1R22NSIM0004019A.dwg n. Elab.: