

### LEGENDA

|                       |                                         |                             |
|-----------------------|-----------------------------------------|-----------------------------|
| TRACCIATO DI PROGETTO | FABBRICATI TECNOLOGICI E AREE SICUREZZA | C.A. - CANTIERE ARMAMENTO   |
| CONFINI COMUNALI      | DEMOLIZIONI                             | A.S. - AREA STOCCAGGIO      |
| LINEA ESISTENTE       | C.B. - CANTIERE BASE                    | A.T. - AREA TECNICA         |
|                       | C.O. - CANTIERE OPERATIVO               | C.A. - CANTIERE TECNOLOGICO |

**AREE A TUTELA PAESISTICA INDIVIDUATE PER DECRETO MINISTERIALE AI SENSI DELL'ART. 136 DEL D.LGS 42/2004 E S.M.I.**

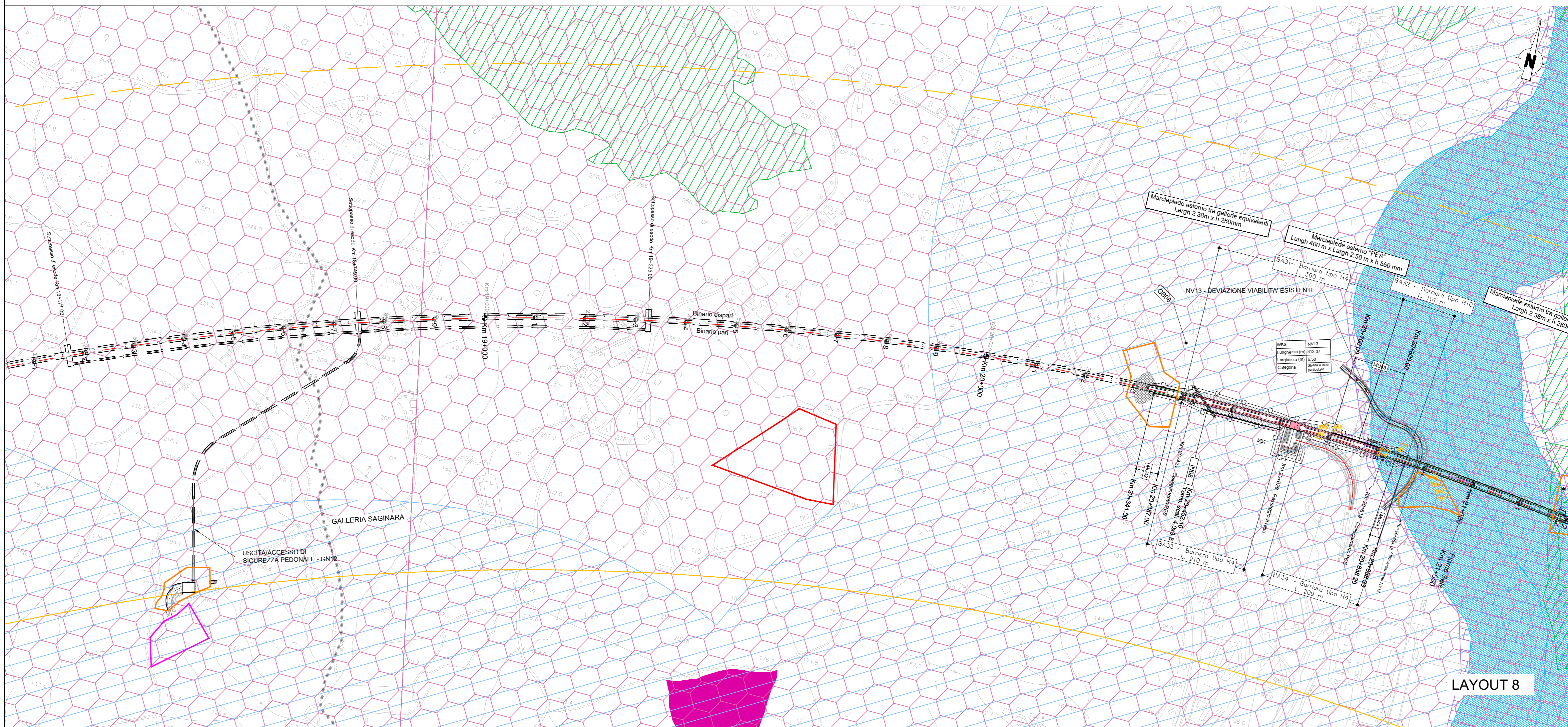
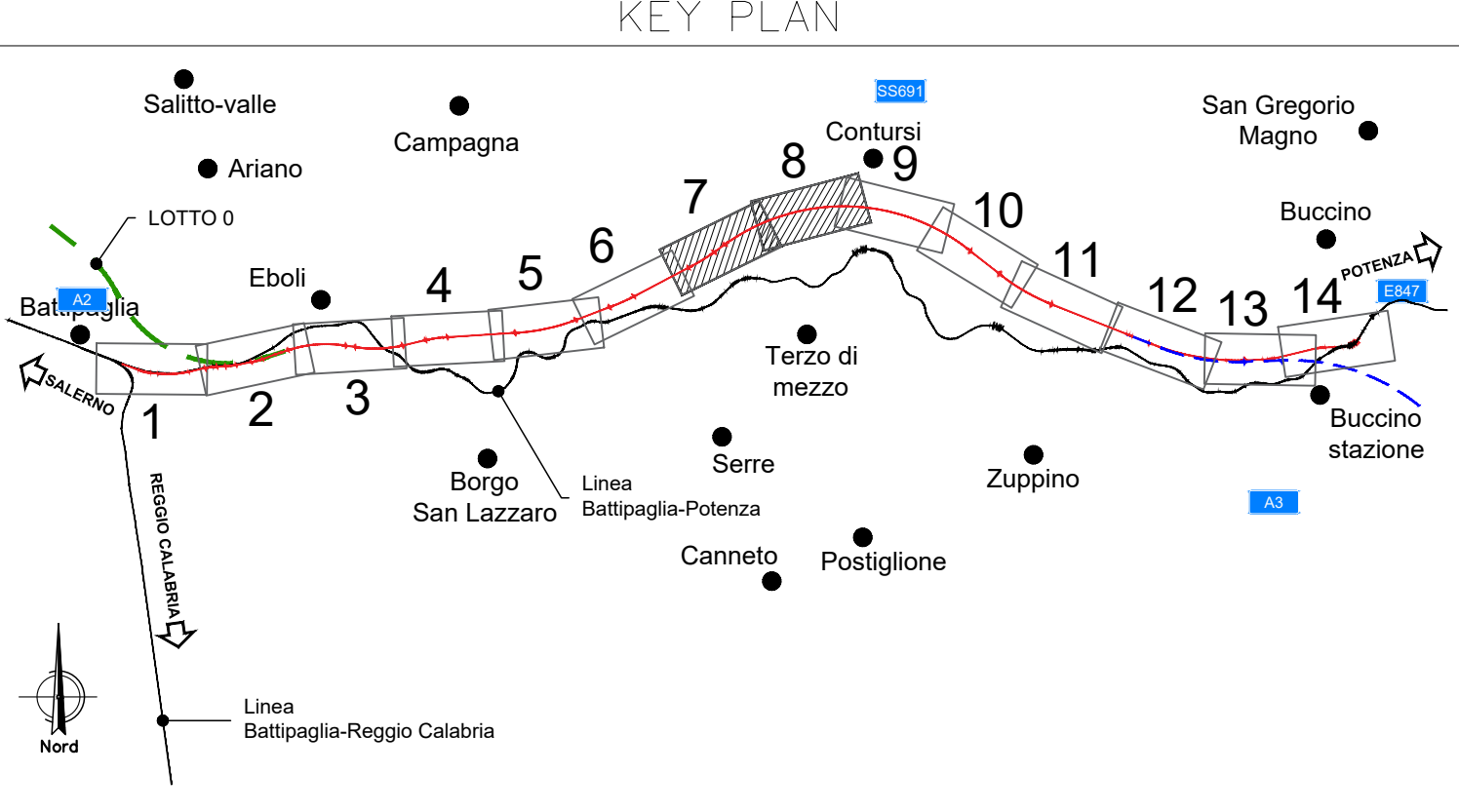
**AREE A TUTELA PAESISTICA INDIVIDUATE PER LEGGE AI SENSI DELL'ART. 142 DEL D.LGS 42/2004 E S.M.I.:**

|                                                                                                             |                                                                              |
|-------------------------------------------------------------------------------------------------------------|------------------------------------------------------------------------------|
| i fiumi, i torrenti, i corsi d'acqua (lett. c)                                                              | Vincolo idrogeologico (R.D. n. 3267/1923)                                    |
| i territori coperti da foreste e da boschi (lett. g)                                                        | Aree percorse dal fuoco                                                      |
| i parchi e le riserve nazionali o regionali, nonché i territori di protezione esterna dei parchi (lett. f); | Beni immobili vincolati (Comune di Battipaglia e Palmonte)                   |
| le zone di interesse archeologico (lett. m)                                                                 | Fascia di rispetto dei fossi, delle sorgenti e della costa (Comune di Eboli) |
| le zone umide incluse nell'elenco previsto dal d.P.R. 13 marzo 1976, n. 448 - AREE RAMSAR (lett. l)         | Fonte: PRG Comune di Eboli                                                   |

**PAESAGGI DI ALTO VALORE AMBIENTALE E CULTURALE (ELEVATO PREGIO PAESAGGISTICO) INDIVIDUATI DALLA REGIONE CAMPANIA:**

i territori compresi in una fascia di 1.000 metri dalle sponde dei seguenti corsi d'acqua, ove non già tutelati: Sarno, Solofrana, Picentino, Tusciano, Sele, Calore Salernitano, Tanagro, Alento, Lambo, Mingardo, Bussento, Bussentino.

Fonte: PTCP Provincia di Salerno



COMMITTENTE:

PROGETTAZIONE:

**U.O. ARCHITETTURA, AMBIENTE E TERRITORIO**  
**S.O. AMBIENTE**

**PROGETTO DI FATTIBILITA' TECNICA ED ECONOMICA**

**LINEA SALERNO – REGGIO CALABRIA**  
**NUOVA LINEA AV SALERNO – REGGIO CALABRIA**  
**LOTTO 1A BATTIPAGLIA – ROMAGNANO**  
**STUDIO DI IMPATTO AMBIENTALE**

Carta dei vincoli e delle tutele - Tavola 4 di 7

SCALA: **1:5.000**

| COMMESSA | LOTTO | FASE | ENTE | TIPO DOC. | OPERA/DISCIPLINA | PROGR. | REV. |
|----------|-------|------|------|-----------|------------------|--------|------|
| RC1E     | A1    | R    | 22   | N5        | SA0001           | 004    | B    |

| Rev. | Descrizione         | Redatto                                    | Data          | Verificato | Data          | Approvato  | Data          | Autorizzato Data                                                                          |
|------|---------------------|--------------------------------------------|---------------|------------|---------------|------------|---------------|-------------------------------------------------------------------------------------------|
| A    | Emissione esecutiva | ATI Seregna - Andrea SPA - Tunnel Conestri | Novembre 2021 | G. Tucci   | Novembre 2021 | I. D'Amore | Novembre 2021 | C. Egipiani<br>Novembre 2021                                                              |
| B    | Emissione esecutiva | ATI Seregna - Andrea SPA - Tunnel Conestri | Novembre 2021 | G. Tucci   | Novembre 2021 | I. D'Amore | Novembre 2021 | ITAFERR S.p.A.<br>Incarico: Chiara Iannelli<br>Ordine: M. Rossi, G. Viorio<br>n. Elab.: X |

File: RC1EA1R22N5SA0001004B.dwg