

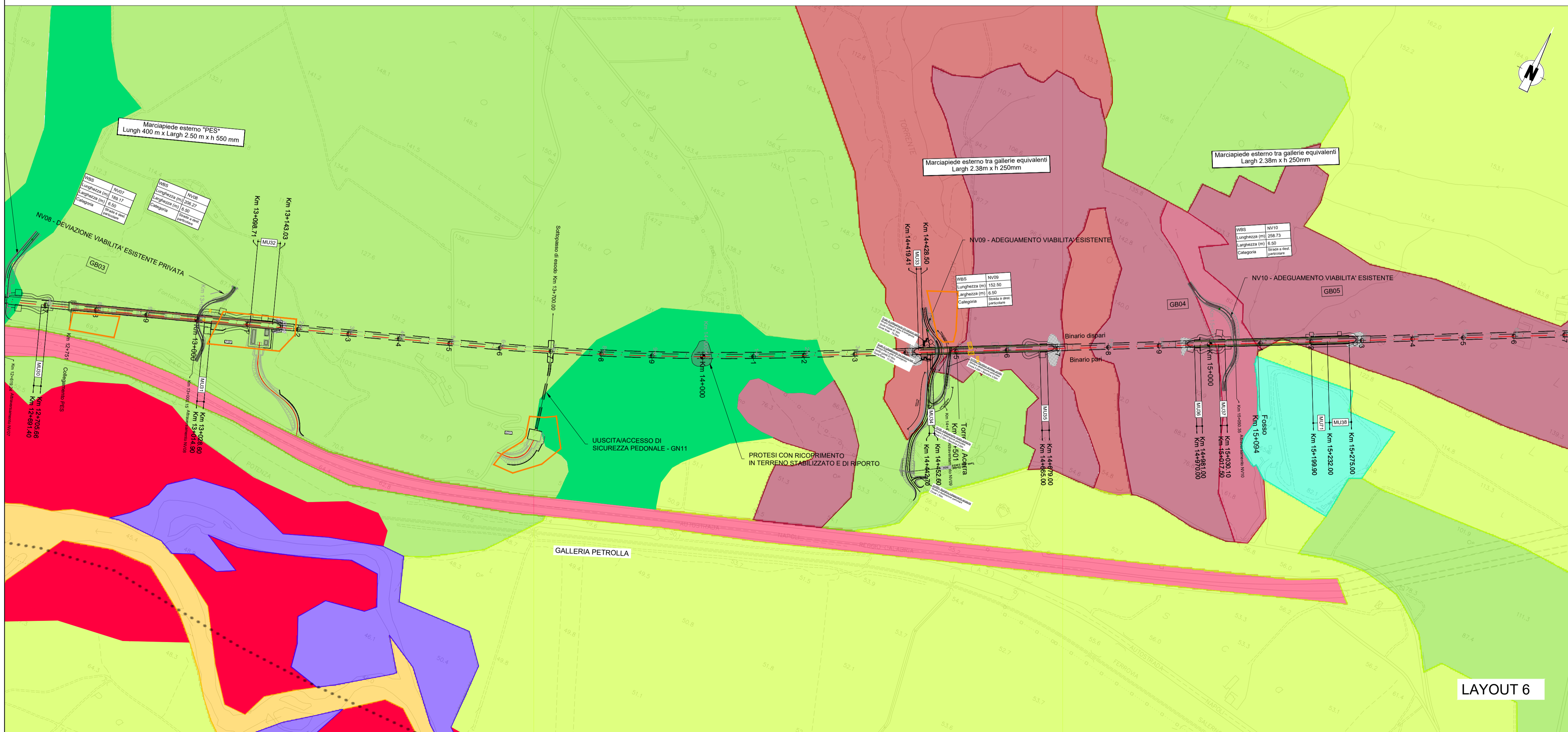
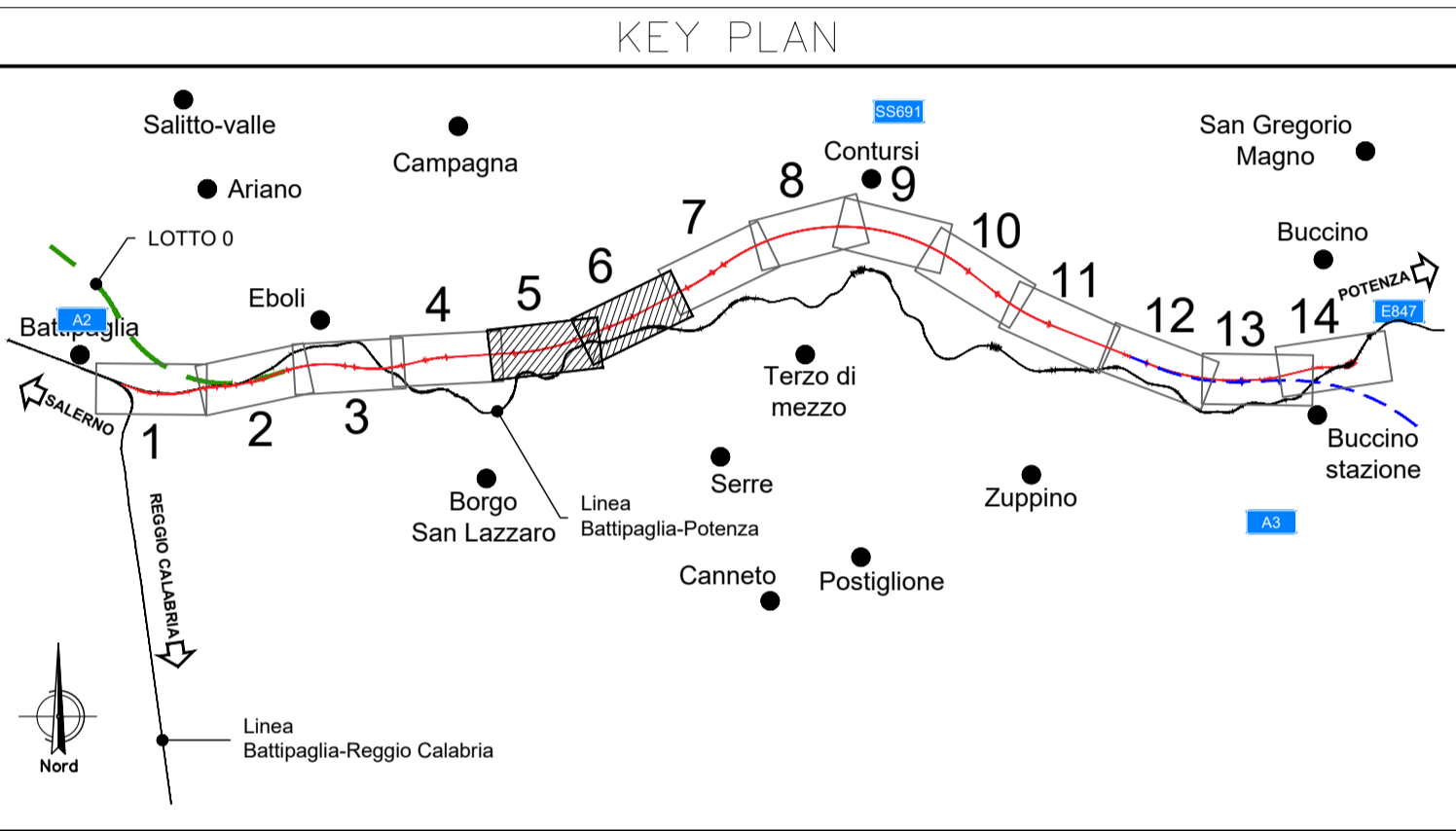
### LEGENDA

|  |                       |  |   |  |                             |
|--|-----------------------|--|---|--|-----------------------------|
|  | TRACCIATO DI PROGETTO |  | FABBRICATI TECNOLOGICI E AREE SICUREZZA |  | C.A. - CANTIERE ARMAMENTO   |
|  | CONFINI COMUNALI      |  | DEMOLIZIONI                             |  | A.S. - AREA STOCCAGGIO      |
|  | LINEA ESISTENTE       |  | C.B. - CANTIERE BASE                    |  | A.T. - AREA TECNICA         |
|  |                       |  | C.O. - CANTIERE OPERATIVO               |  | C.A. - CANTIERE TECNOLOGICO |

### DESCRIZIONE CLASSI USO SUOLO

|  |                               |  |   |  |  |
|--|-------------------------------|--|---|--|--|
|  | Centri abitati                |  | Culture intensive                                   |  | Roveti   |
|  | Siti produttivi e commerciali |  | Frutteti  |  | Corsi d'acqua con vegetazione scarsa o assente |
|  |                               |  | Oliveti   |  | Boschi ripariali a pioppi                      |
|  |                               |  | Culture estensive e sistemi agricoli complessi      |  | Saliceti arbustivi ripariali mediterranei      |
|  |                               |  | Querceti a cerro dell'Italia centro-meridionale     |  | Greti mediterranei                             |
|  |                               |  | Querceti a roverella dell'Italia centro-meridionale |  | cave e sbancamenti                             |
|  |                               |  | Macchie mesomediterranee                            |  | Macchia a Platano lentiscus                    |
|  |                               |  | Praterie subniveali                                 |  | Vigneti  |

fonti  
 Uso agricolo suoli - Piano Territoriale Regionale - Sistema Informativo Territoriale della Regione Campania  
 Corine land cover V livello - 2018



COMMITTENTE:

PROGETTAZIONE:

**U.O. ARCHITETTURA, AMBIENTE E TERRITORIO**  
**S.O. AMBIENTE**

**PROGETTO DI FATTIBILITA' TECNICA ED ECONOMICA**

**LINEA SALERNO - REGGIO CALABRIA**  
**NUOVA LINEA AV SALERNO - REGGIO CALABRIA**  
**LOTTO 1A BATTIPAGLIA - ROMAGNANO**  
**STUDIO DI IMPATTO AMBIENTALE**

Carta dell'uso del suolo ad orientamento vegetazionale - Tavola 3 di 7

SCALA:  
**1:5.000**

| COMMESSA | LOTTO | FASE | ENTE | TIPO DOC. | OPERA/DISCIPLINA | PROGR. | REV. |
|----------|-------|------|------|-----------|------------------|--------|------|
| RC1E     | A1    | R    | 22   | N5        | SA0001           | 010    | C    |

| Rev. | Descrizione         | Redatto                                  | Data          | Verificato | Data          | Approvato  | Data          | Autorizzato Data  |
|------|---------------------|--|---------------|------------|---------------|------------|---------------|---|
| A    | Emissione esecutiva | ATI Seregna - Andrea SPA - Tullio Conati | Novembre 2021 | G. Tucci   | Novembre 2021 | I. D'Amore | Novembre 2021 | C. Egolani<br>Genova 2022                               |
| B    | Emissione esecutiva | ATI Seregna - Andrea SPA - Tullio Conati | Novembre 2021 | G. Tucci   | Novembre 2021 | I. D'Amore | Novembre 2021 | ATI Seregna - Andrea SPA - Tullio Conati<br>Genova 2022 |
| C    | Emissione esecutiva | ATI Seregna - Andrea SPA - Tullio Conati | Genova 2022   | G. Tucci   | Genova 2022   | I. D'Amore | Genova 2022   | ATI Seregna - Andrea SPA - Tullio Conati<br>Genova 2022 |