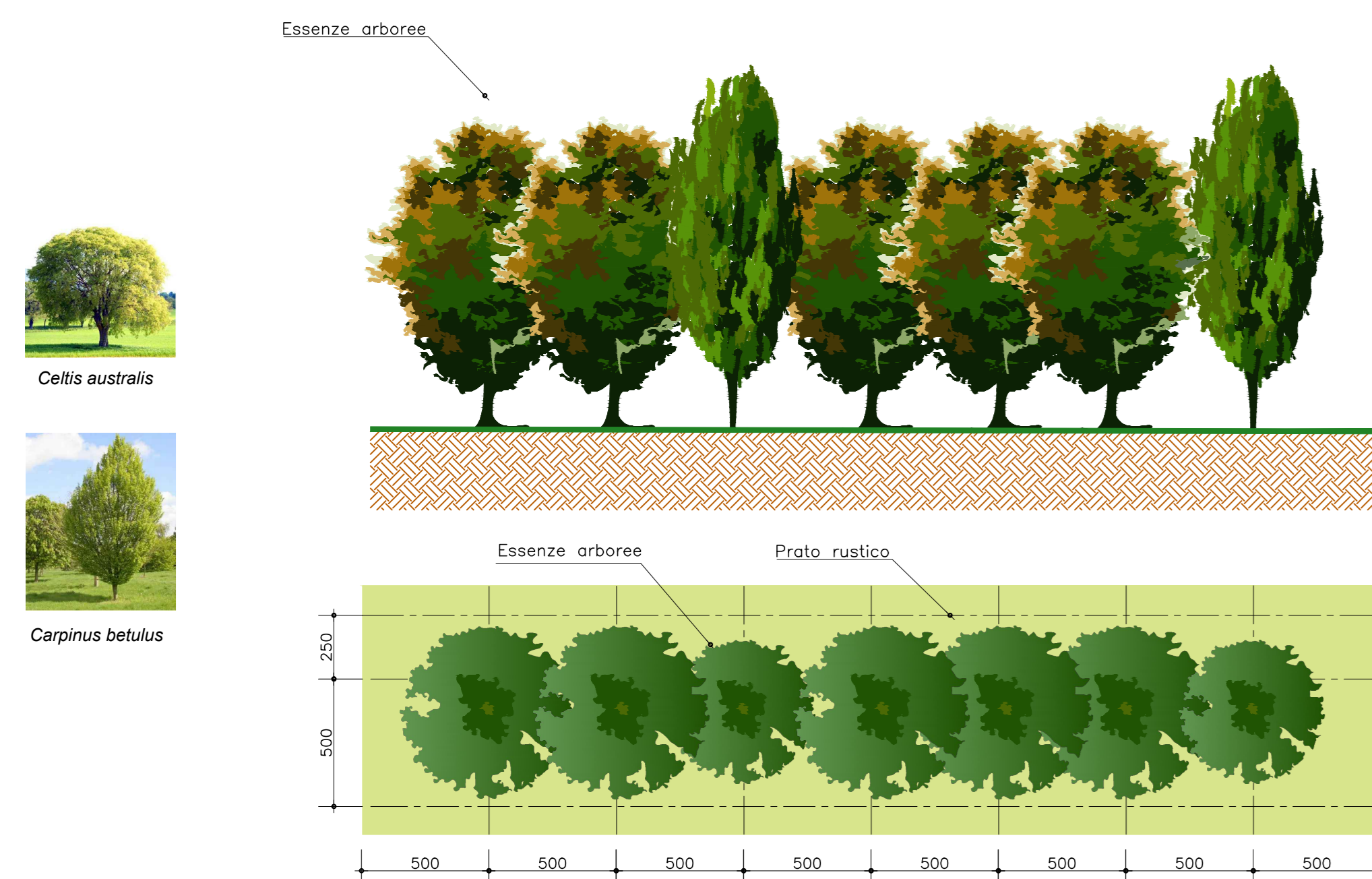


MODULO A — FILARI ALBERATI

Scala 1:200



Celtis australis

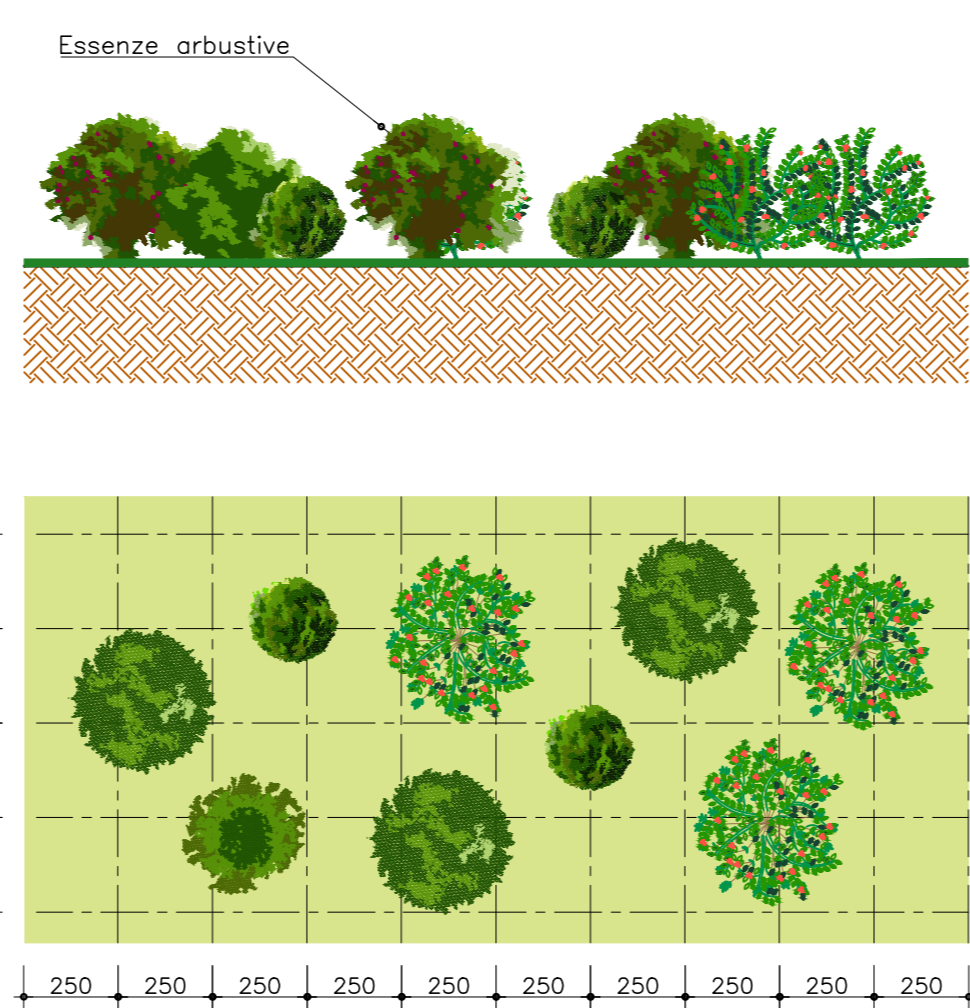


Carpinus betulus

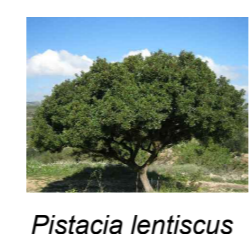
NB : Il sesto di impianto potrà variare in funzione delle specie impiegate

MODULO B — FASCE O MACCHIE ARBUSTIVE

Scala 1:200



Cytisus scoparius



Pistacia lentiscus



Spartium junceum



Crataegus monogyna



Arbutus unedo

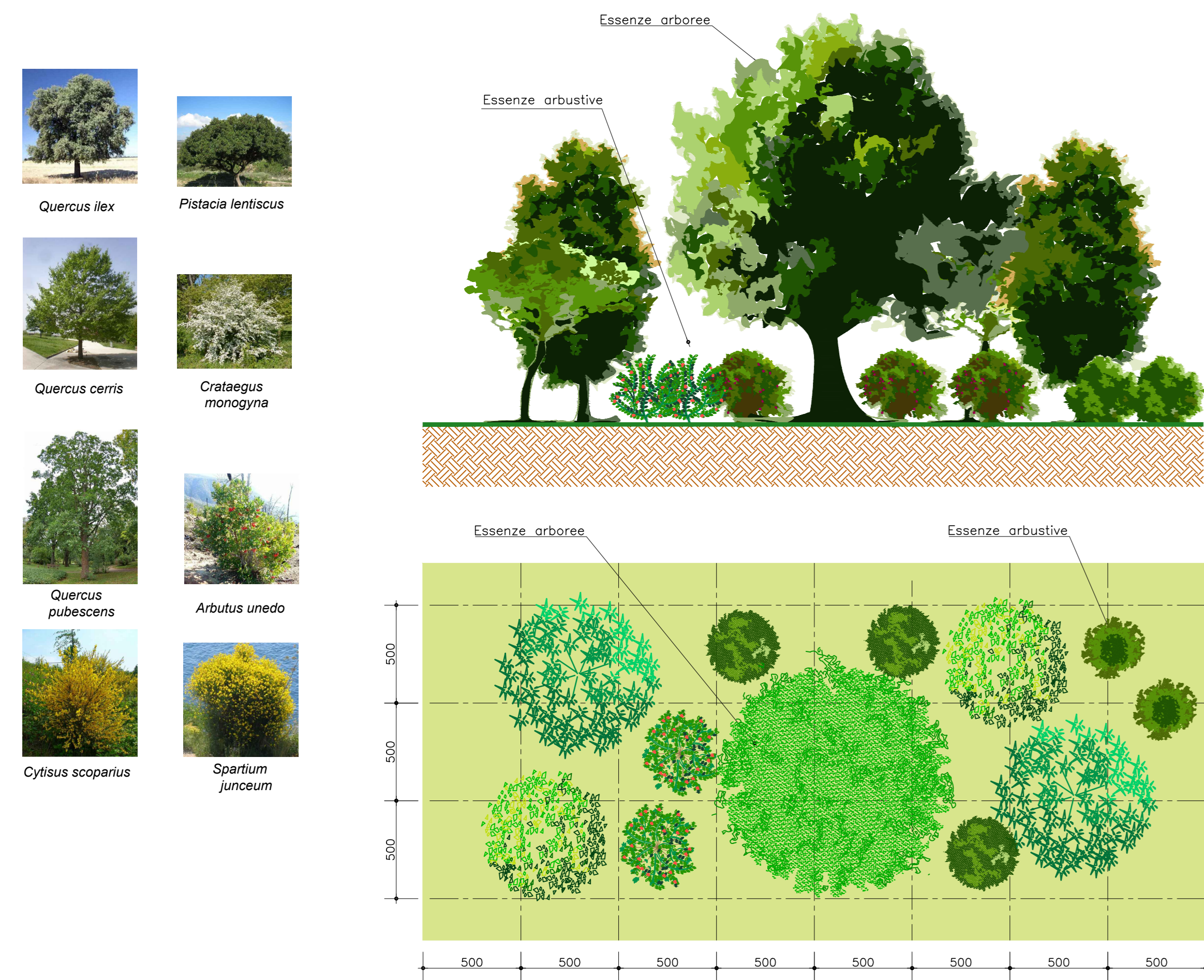
NB : Il sesto di impianto potrà variare in funzione degli spazi disponibili

TIPOLOGIE di IMPIANTO	CARATTERISTICHE delle PIANTE	SPECIE UTILIZZATE				SESTO di IMPIANTO			
		Alberi	Arbusti	Arboree	Arbustive	Erbacee	Alberi	Arbusti	
Mod. A	Filari alberati	h min - max 0.6 m - 0.8 m età min. 2 anni	-	<ul style="list-style-type: none"> • Celtis australis • Carpinus betulus 	-	-	n° 7 alberi ogni 40 ml	-	
Mod. B	Fasce e macchie arbustive	-	h min - max 0.4 m - 0.8 m età min. 2 anni	-	<ul style="list-style-type: none"> • Cytisus scoparius • Pistacia lentiscus • Spartium junceum 	<ul style="list-style-type: none"> • Crataegus monogyna • Arbutus unedo 	-	n° 9 arbusti ogni 250 mq	
Mod. C	Fasce o macchie arbustive e arboree	h min - max 0.6 m - 0.8 m età min. 2 anni	h min - max 0.4 m - 0.8 m età min. 2 anni	<ul style="list-style-type: none"> • Quercus ilex • Quercus cerris • Quercus pubescens 	<ul style="list-style-type: none"> • Cytisus scoparius • Pistacia lentiscus • Spartium junceum 	<ul style="list-style-type: none"> • Crataegus monogyna • Arbutus unedo 	-	n° 5 alberi ogni 600 mq	n° 7 arbusti ogni 600 mq
Mod. D	Sistemazione vegetazione spondale	h min - max 0.6 m - 0.8 m età min. 2 anni	h min - max 0.4 m - 0.8 m età min. 2 anni	<ul style="list-style-type: none"> • Populus alba • Populus nigra • Populus canescens • Alnus glutinosa • Salix alba * • Ulmus minor • Cornus sanguinea 	<ul style="list-style-type: none"> • Salix purpurea * • Salix eleagnos * • Tamarix gallica * 	<ul style="list-style-type: none"> • Lolium perenne • Dactylis glomerata • Lycopus europaeus 	-	n° 5 alberi ogni 560 mq	n° 12 arbusti ogni 560 mq
Mod. E	Bosco mesofilo	h min - max 0.6 m - 0.8 m età min. 2 anni	-	<ul style="list-style-type: none"> • Fraxinus ornus • Quercus cerris • Quercus pubescens • Acer campestre • Cornus monspessulanum • Cornus sanguinea • Ulmus glabra 	-	-	-	n° 6 alberi ogni 600 mq	-
	Ripristino aree di cantiere	-	-	-	-	-	-	-	-

Le essenze contrassegnate con l'asterisco (*) fanno riferimento alla configurazione prevista per il Modulo D in corrispondenza dei corsi d'acqua più piccoli, ove gli spazi sono più limitati

MODULO C — FASCE O MACCHIE ARBOREE — ARBUSTIVE

Scala 1:200



Quercus ilex



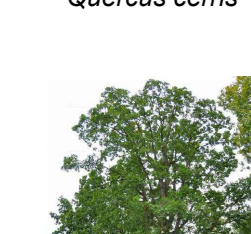
Pistacia lentiscus



Quercus cerris



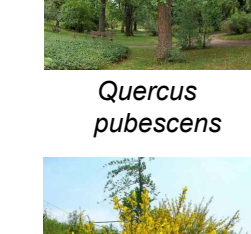
Crataegus monogyna



Quercus pubescens



Arbutus unedo



Cytisus scoparius

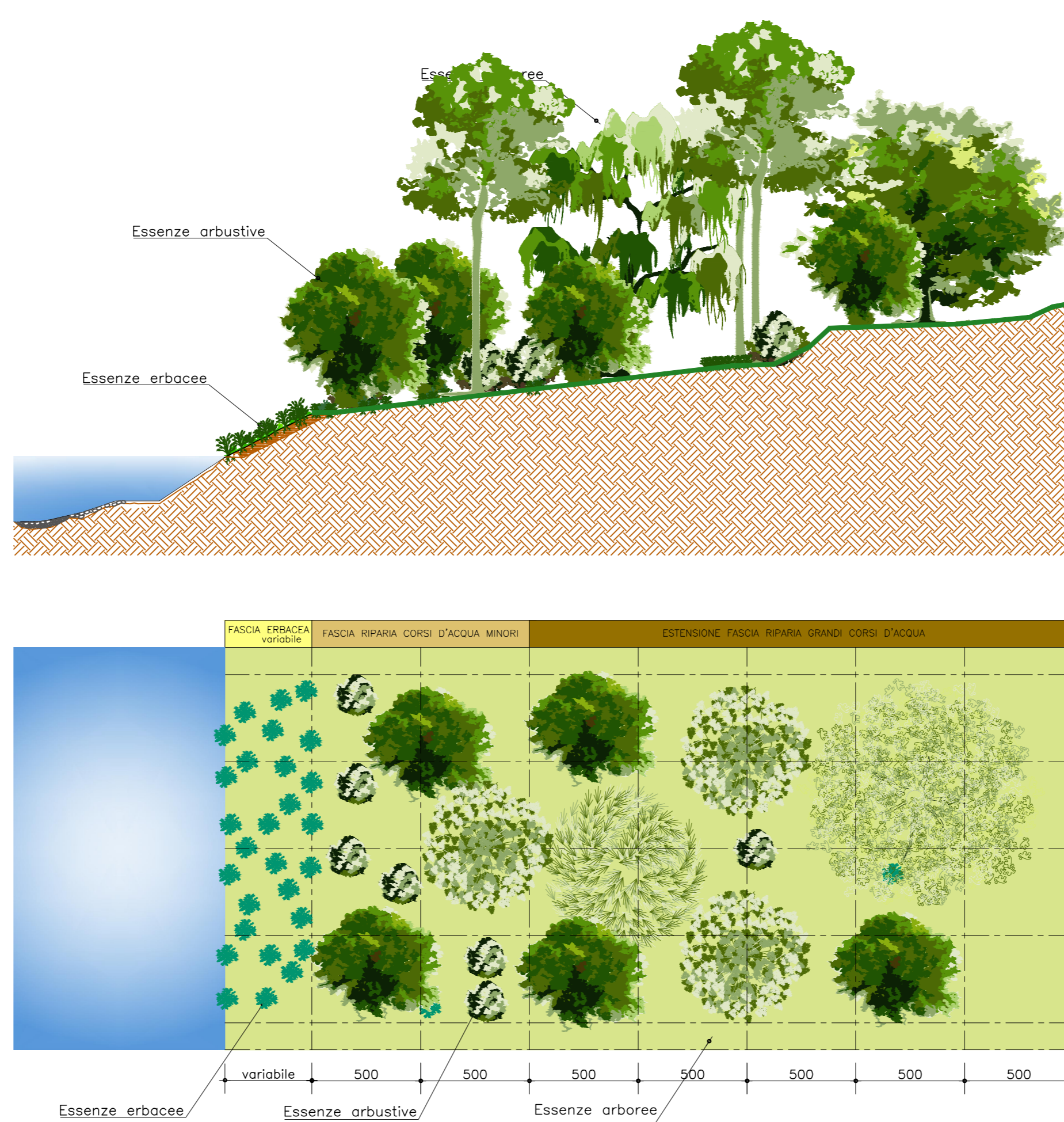


Spartium junceum

NB : Il sesto di impianto potrà variare in funzione degli spazi disponibili

MODULO D — SISTEMAZIONE VEGETAZIONE SPONDALE

Scala 1:200



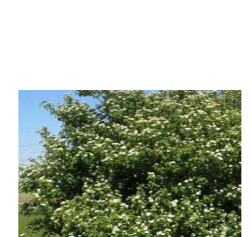
Populus alba



Ulmus minor



Populus nigra



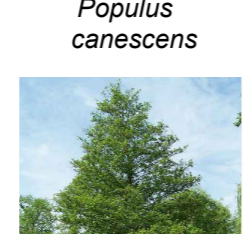
Cornus sanguinea



Populus canescens



Salix purpurea



Alnus glutinosa



Salix eleagnos



Salix alba

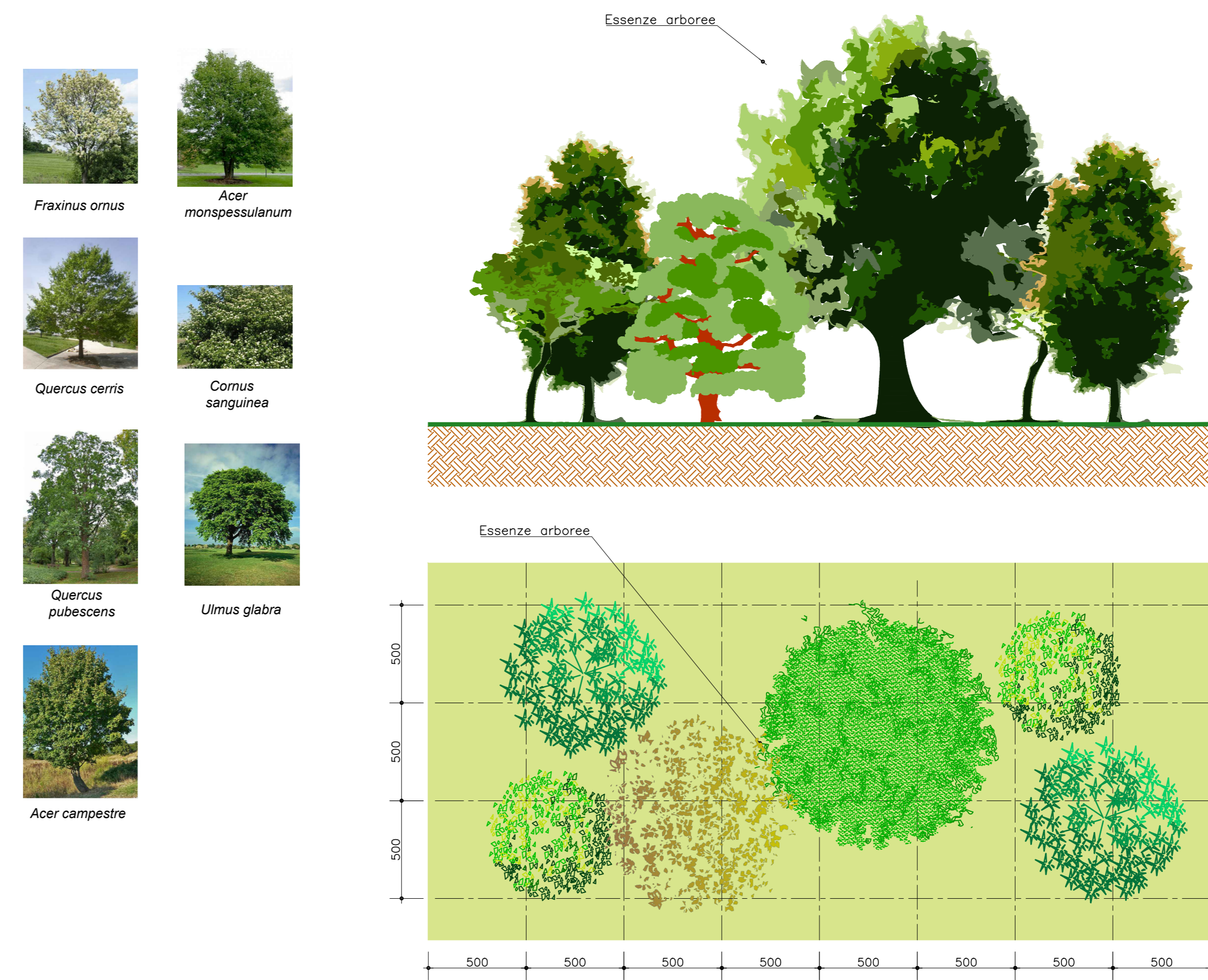


Tamarix gallica

NB : Il sesto di impianto potrà variare in funzione degli spazi disponibili

MODULO E — BOSCO MESOFILO

Scala 1:200



Fraxinus ornus



Acer monspessulanum



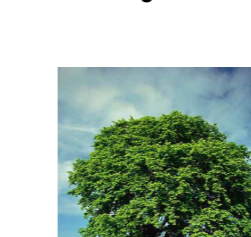
Quercus cerris



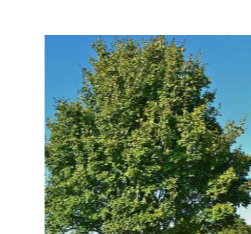
Cornus sanguinea



Quercus pubescens



Ulmus glabra



Acer campestre

NB : Il sesto di impianto potrà variare in funzione degli spazi disponibili e delle specie impiegate

COMMITTENTE: **RFI** RETE FERROVIARIA ITALIANA GRUPPO FERROVIE DELLO STATO ITALIANE

PROGETTAZIONE: **ITALFERR** GRUPPO FERROVIE DELLO STATO ITALIANE

U.O. ARCHITETTURA, AMBIENTE E TERRITORIO
S.O. AMBIENTE

PROGETTO DI FATTIBILITA' TECNICA ED ECONOMICA

LINEA SALERNO – REGGIO CALABRIA
NUOVA LINEA AV SALERNO – REGGIO CALABRIA
LOTTO 1A BATTAPAGLIA – ROMAGNANO

PROGETTO DELLE OPERE A VERDE E DI INSERIMENTO AMBIENTALE

Sezioni tipologiche e griglia d'impianto

SCALA: **varie**

Rev.	Descrizione	Redatto	Data	Verificato	Data	Approvato	Data	Autorizzato Data
A	Emissione esecutiva	Atti Emissione, Anonimo S.p.A. Taroni	Novembre 2021	G. Tondi	Novembre 2021	L. DiAnne	Novembre 2021	C. Eggen
B	Emissione esecutiva	Atti Emissione, Anonimo S.p.A. Taroni	Novembre 2021	G. Tondi	Novembre 2021	G. DiAnne	Novembre 2021	C. Eggen

RC1E.A.1.R.22.PZ.IA.00.0.001.B