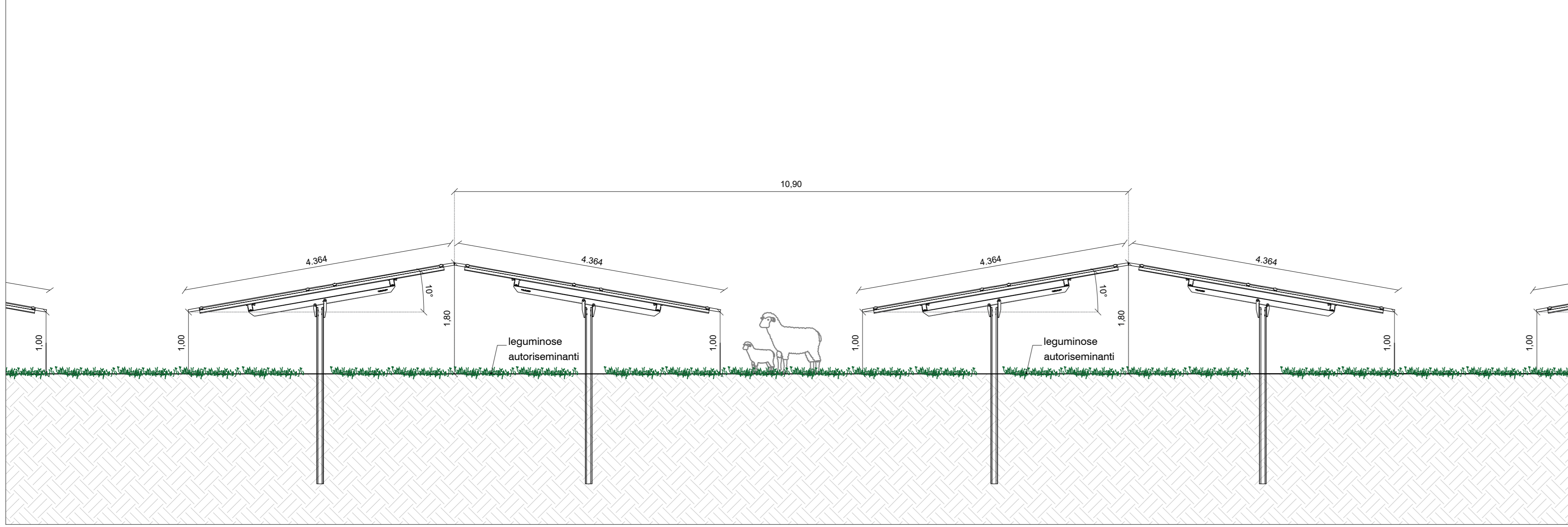
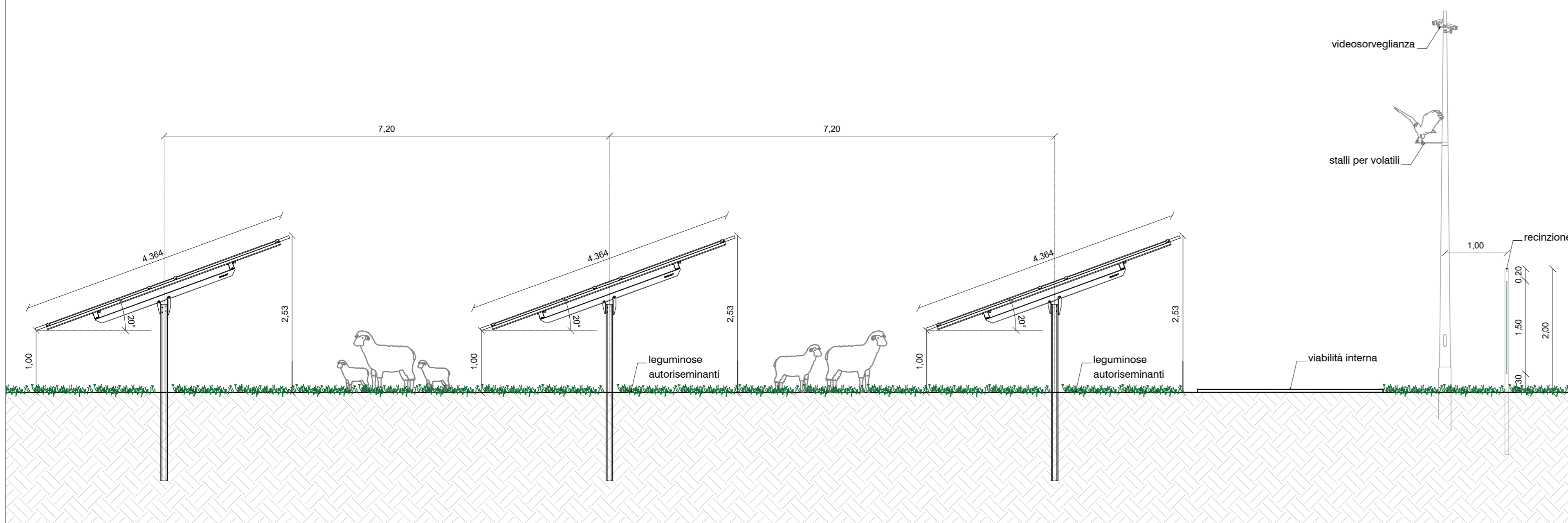


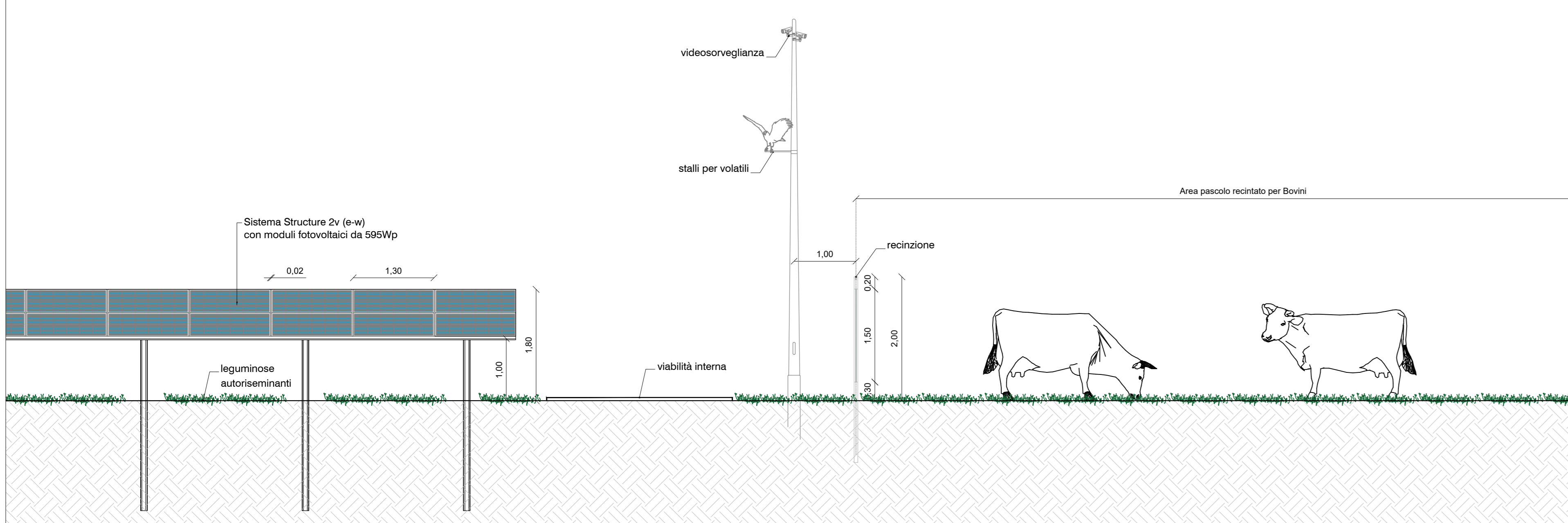
Sezione Tipo Strutture 2V (e-w) - Scala 1:50



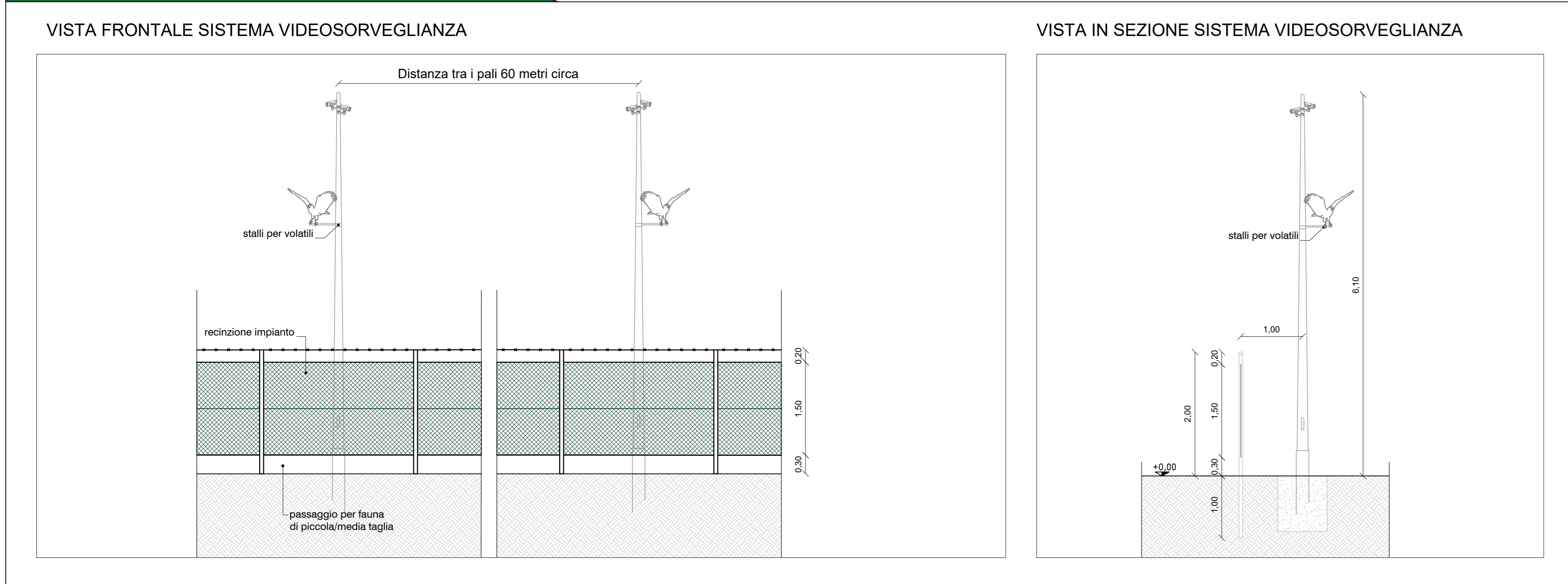
Sezione Tipo Strutture 2V - Scala 1:50



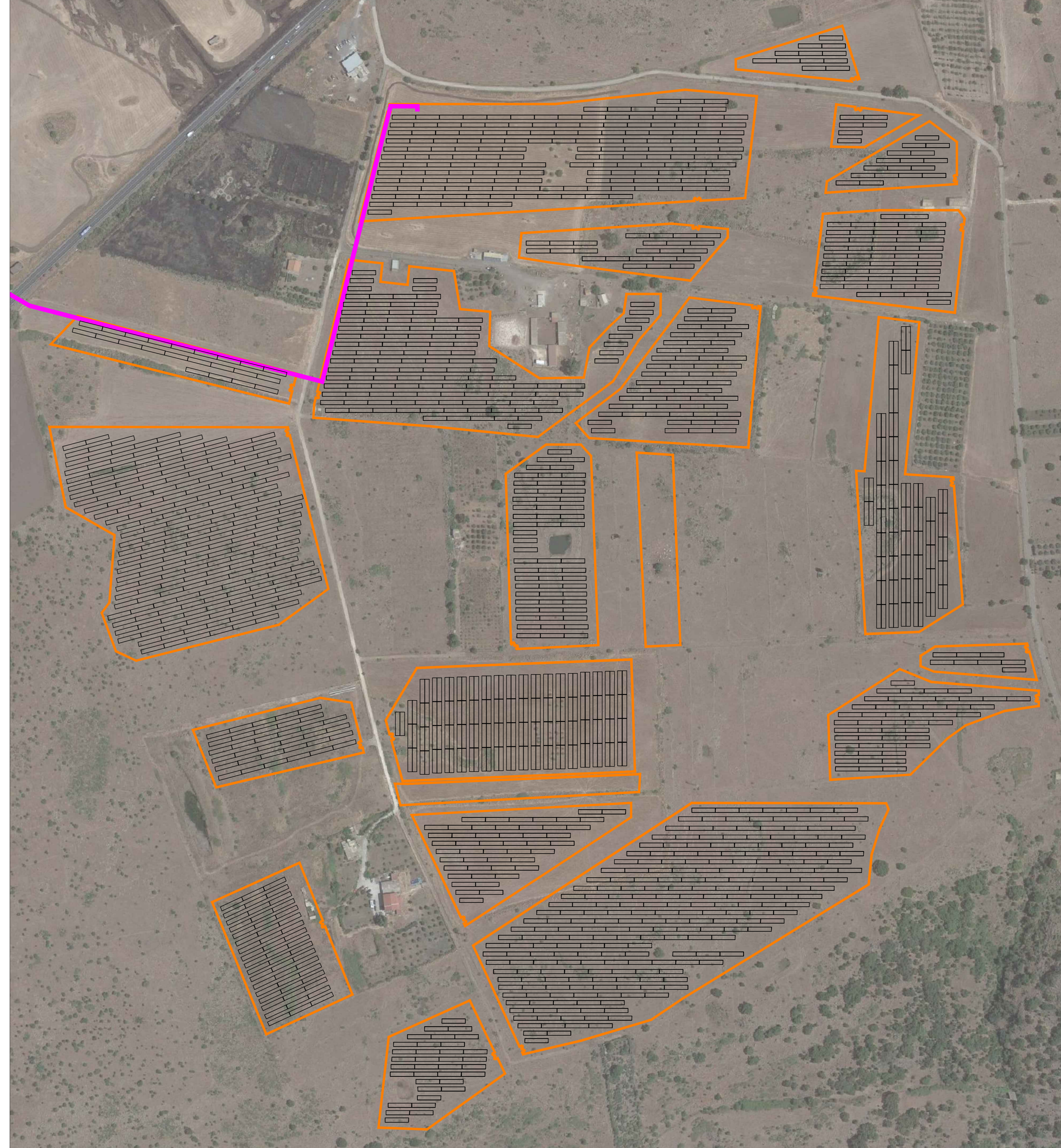
Vista frontale Strutture Fotovoltaiche 2V (e-w) - Scala 1:50



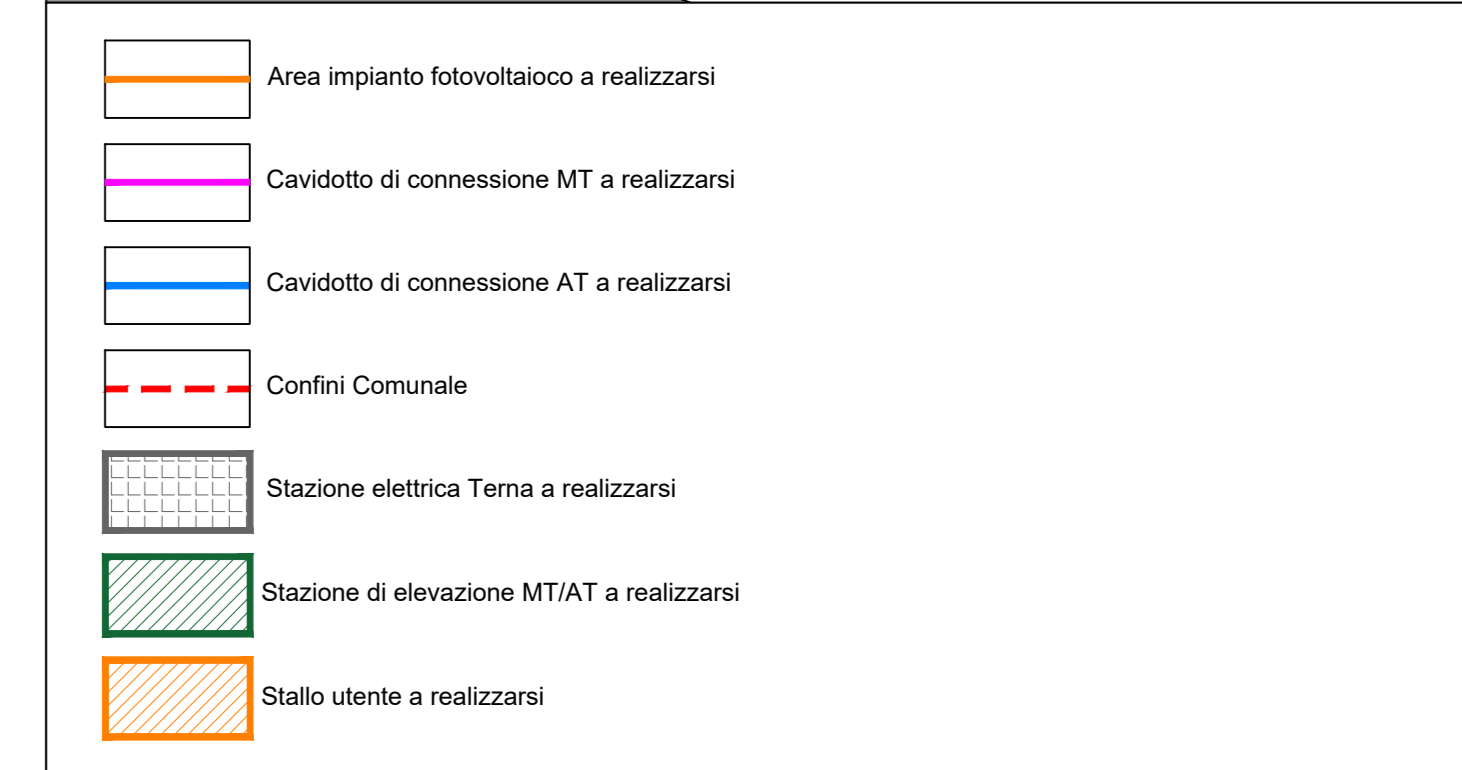
Particolare del Sistema di Videosorveglianza - Scala 1:50



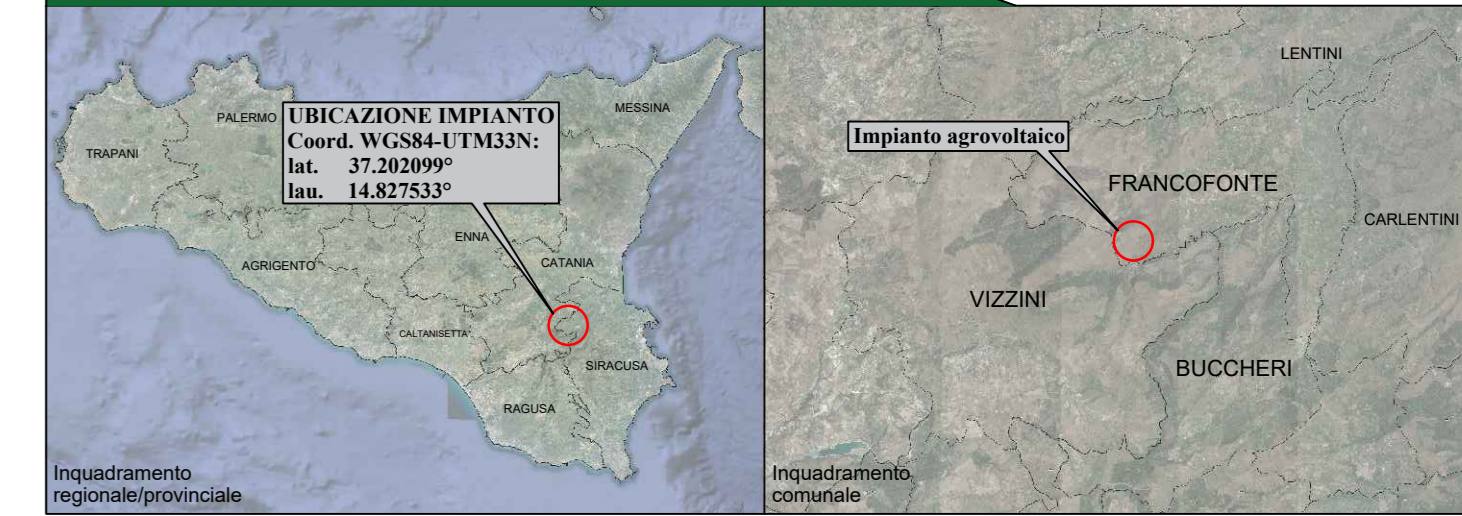
Planimetria Area Impianto - Scala 1:2.000



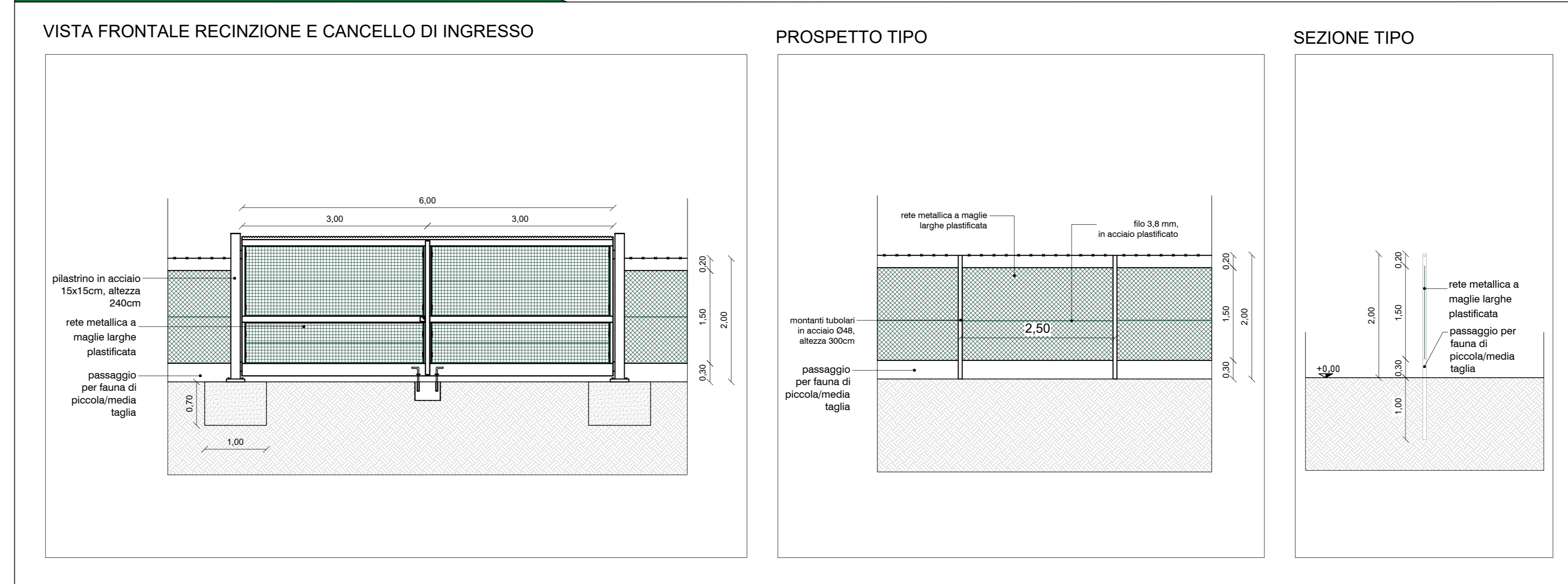
Legenda generale



Comune di FRANCOFONTE - KeyPlan



Particolare Cancellone d'ingresso e Recinzione - Scala 1:50



CITTA' DI FRANCOFONTE
REGIONE SICILIA

IMPIANTO AGROVOLTAICO "DAFNE"
della potenza di 29.313 MW in DC
PROGETTO DEFINITIVO

COMMITTENTE:
ZARAGOZÀ GRUPPO EMPRESARIAL ZARAGOZÀ

PROGETTAZIONE:
TEKNE SOCIETÀ DI INGEGNERIA

PROGETTISTA:
Ing. Renato Pantano

LEGALE RAPPRESENTANTE:
dott. Renato Marano

PROGETTO DEFINITIVO

STRUTTURE DI SUPPORTO DEI PANNELLI FOTOVOLTAICI E RECINZIONE - PIANA E PROSPETTI

Tavola: **AR06**

Scale: 1:2.000, 1:50

Protocollo Tekne: **TKA644**