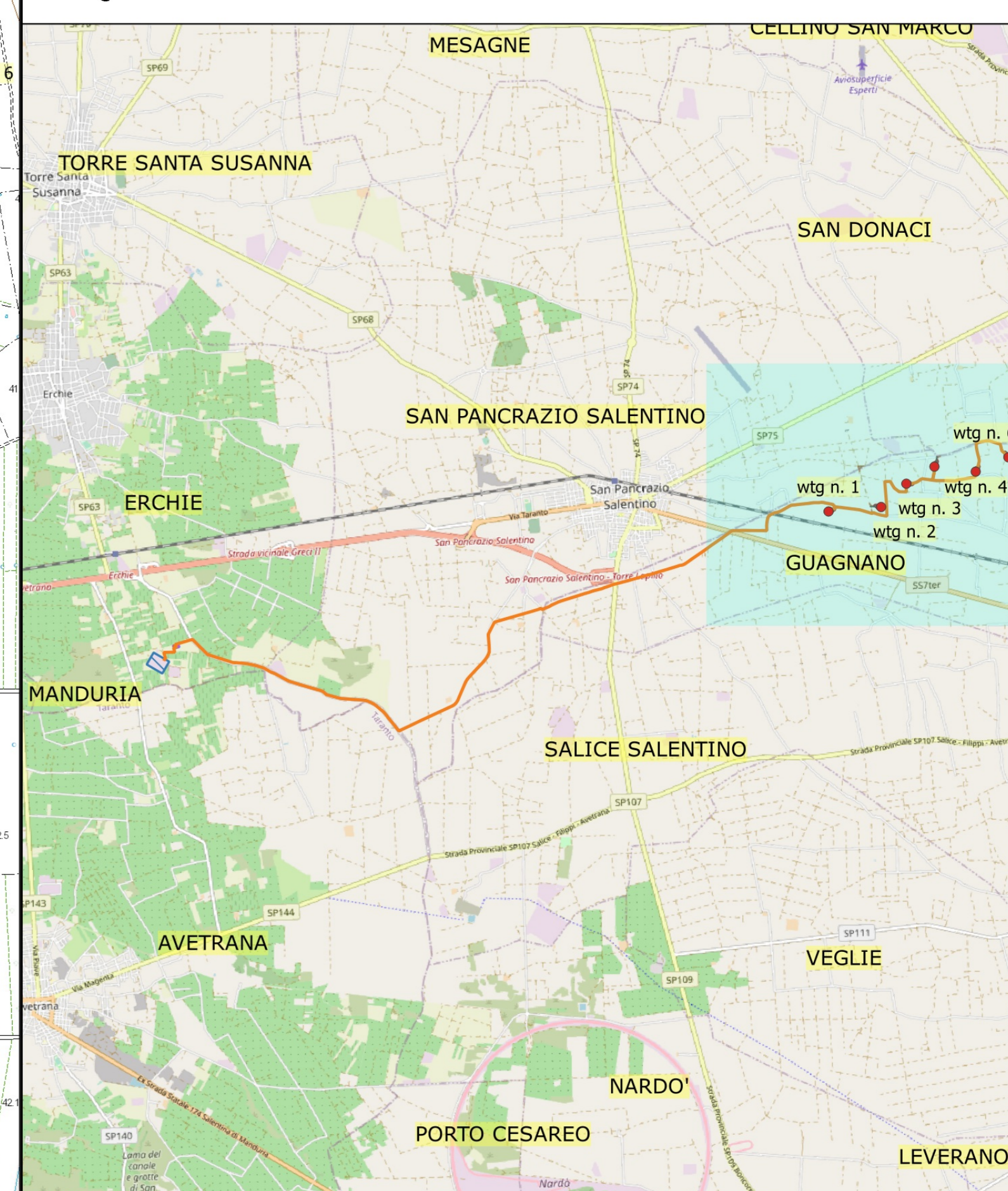


INQUADRAMENTO SU BASE CTR IN SCALA 1:5.000

Legenda

- CAVIDOTTO MT
- Confini comunali
- PIAZZOLE WTG
- PIAZZOLA DEFINITIVA
- PIAZZOLA TEMPORANEA
- FONDAZIONE
- PUNTI MACCHINA
- S.E. TERNA ERCHIE SE CONDIVISA
- AREA SISTEMA DI ACCUMULO
- AREA SSEU
- STRADE INTERNE SSEU
- SLARGHI
- VIABILITA' D'ACCESSO

INQUADRAMENTO GENERALE PANORAMICO IN SCALA 1:75.000



REGIONE: PUGLIA PROVINCIA: LECCE COMUNE: GUAGNANO				
T02	OGGETTO: PARCO EOLICO DA 6 WTG DA 6 MW/cad E SISTEMA DI ACCUMULO DELL'ENERGIA ELETTRICA DA 18 MW PROGETTO DEFINITIVO INQUADRAMENTO SU CTR IN SCALA 1:5.000			
PROPRONTE: SORGENIA RENEWABLES S.R.L. <small>Via Algera, 4 - 20148 Milano (MI) - scoperta.renewables@ingem.it</small>				
PROGETTISTI: ing. Massimo CANDEO ing. Gabriele CONVERSANO <small>Ordine Ing. Bari n° 3735 - Via Cancelli Rotto, 3 - 70125 Bari - Mobile: 328.6793206 - m.candeo@stim.it</small>				
Note: Collaborazione: ing. Antonio CAMPANALE Ordine Ing. Bari n° 11123				
Settembre 2021	0	Emisione	Ing. Antonio Campanale	Ing. Massimo Candeo
DATA	REV	DESCRIZIONE	ELABORATO da:	APPROVATO da:
PROPRIETA' ESCLUSIVA DELLE SOCIETA' SOFRA INDICATE. UTILIZZO E DICHIARAZIONI VIETATE SENZA AUTORIZZAZIONE SCRITTA.				

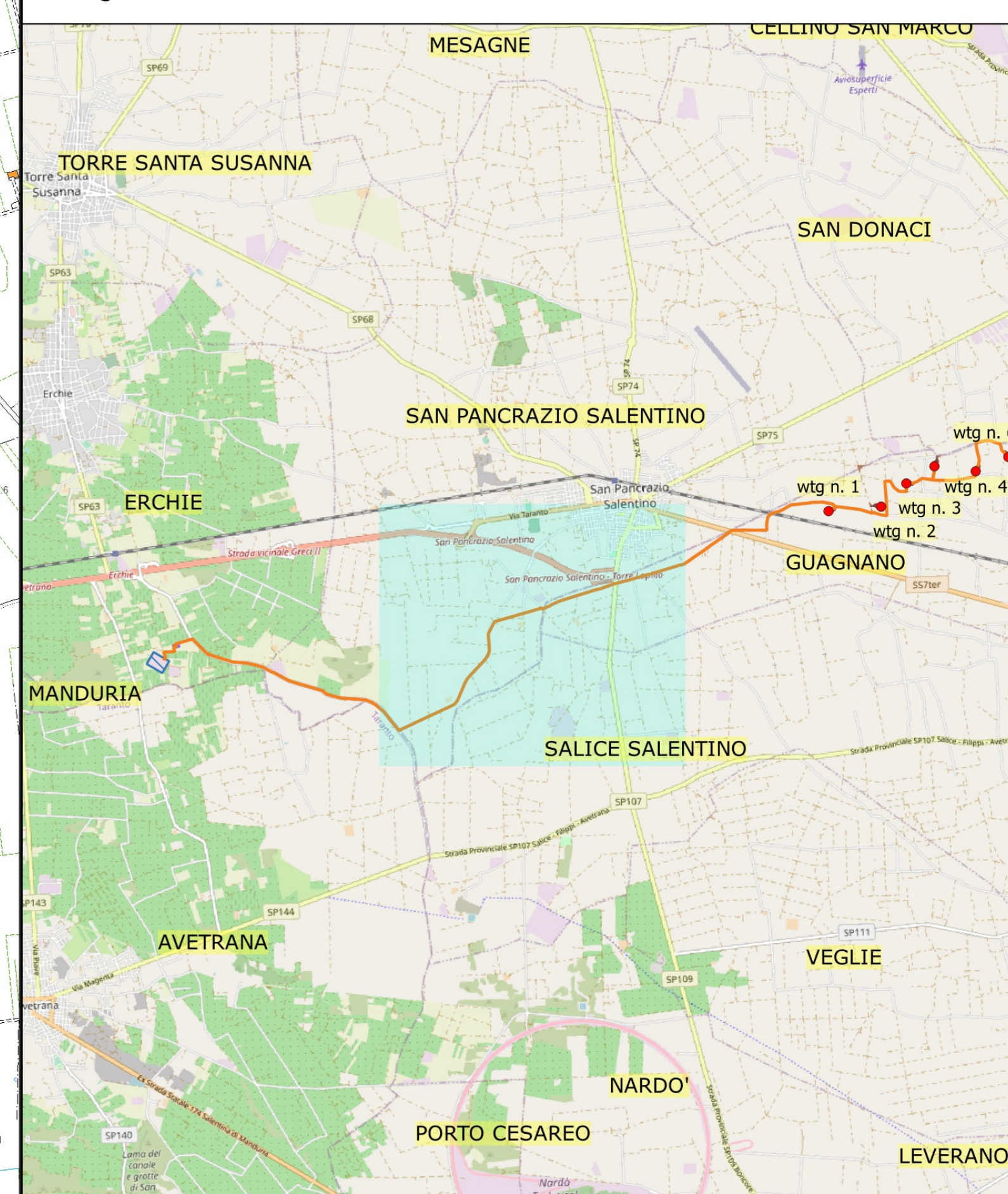


INQUADRAMENTO SU BASE CTR IN SCALA 1:5.000

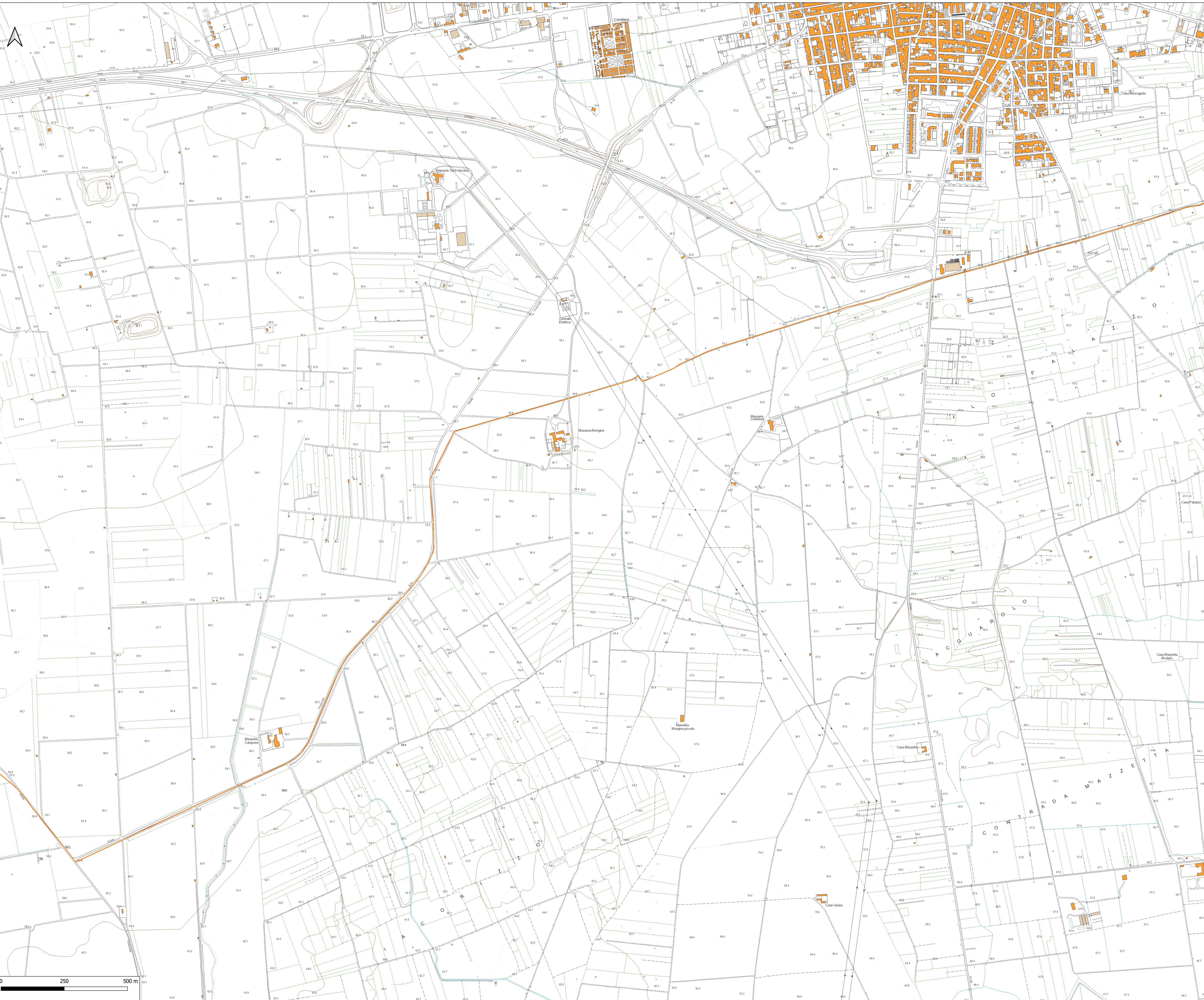
Legenda

- CAVIDOTTO MT
- Confini comunali
- PIAZZOLE WTG
- PIAZZOLA DEFINITIVA
- PIAZZOLA TEMPORANEA
- FONDAZIONE
- PUNTI MACCHINA
- S.E. TERNA ERCHIE SE CONDIVISA
- AREA SISTEMA DI ACCUMULO
- AREA SSEU
- STRADE INTERNE SSEU
- SLARGHI
- VIABILITA' D'ACCESSO

INQUADRAMENTO GENERALE PANORAMICO IN SCALA 1:75.000



REGIONE: PUGLIA PROVINCIA: LECCE COMUNE: GUAGNANO	
<h1 style="font-size: 2em;">T02</h1>	PARCO EOLICO DA 6 WTG DA 6 MW/cad E SISTEMA DI ACCUMULO DELL'ENERGIA ELETTRICA DA 18 MW PROGETTO DEFINITIVO INQUADRAMENTO SU CTR IN SCALA 1:5.000
ELABORATO:	OGGETTO:
PROPRONTE:	
SORGENIA RENEWABLES S.R.L. Cirone Ing. Bari n° 8884 Via Garibaldi, 4 70148 Milano (MI) scoperta.renewables@ingmail.it	
PROGETTISTI:	
ing. Massimo CANDEO Cirone Ing. Bari n° 3755 Via Cancelli Rotto, 3 70125 Bari Mobile: 328.6739206 Tel. 080.521032 - Fax 080.524483 www.stimeng.it - ing.massimo@stimeng.it	
ing. Gabriele CONVERSANO Cirone Ing. Bari n° 8884 Via Garibaldi, 3 70125 Bari Mobile: 328.6739206 Tel. 080.521032 - Fax 080.524483 www.stimeng.it - ing.gabriele@stimeng.it	
Note:	
Collaborazione: ing. Antonio CAMPANALE Cirone Ing. Bari n° 11123	
Settembre 2021	0
DATA	REV
DESCRIZIONE	ELABORATO da:
APPROVATO da:	APPROVATO da:
PROPRIETA' ESCLUSIVA DELLE SOCIETA' SOFRA INDICATE. TUTTI I DIRITTI E LE DICHIARAZIONI SONO RISERVATE.	

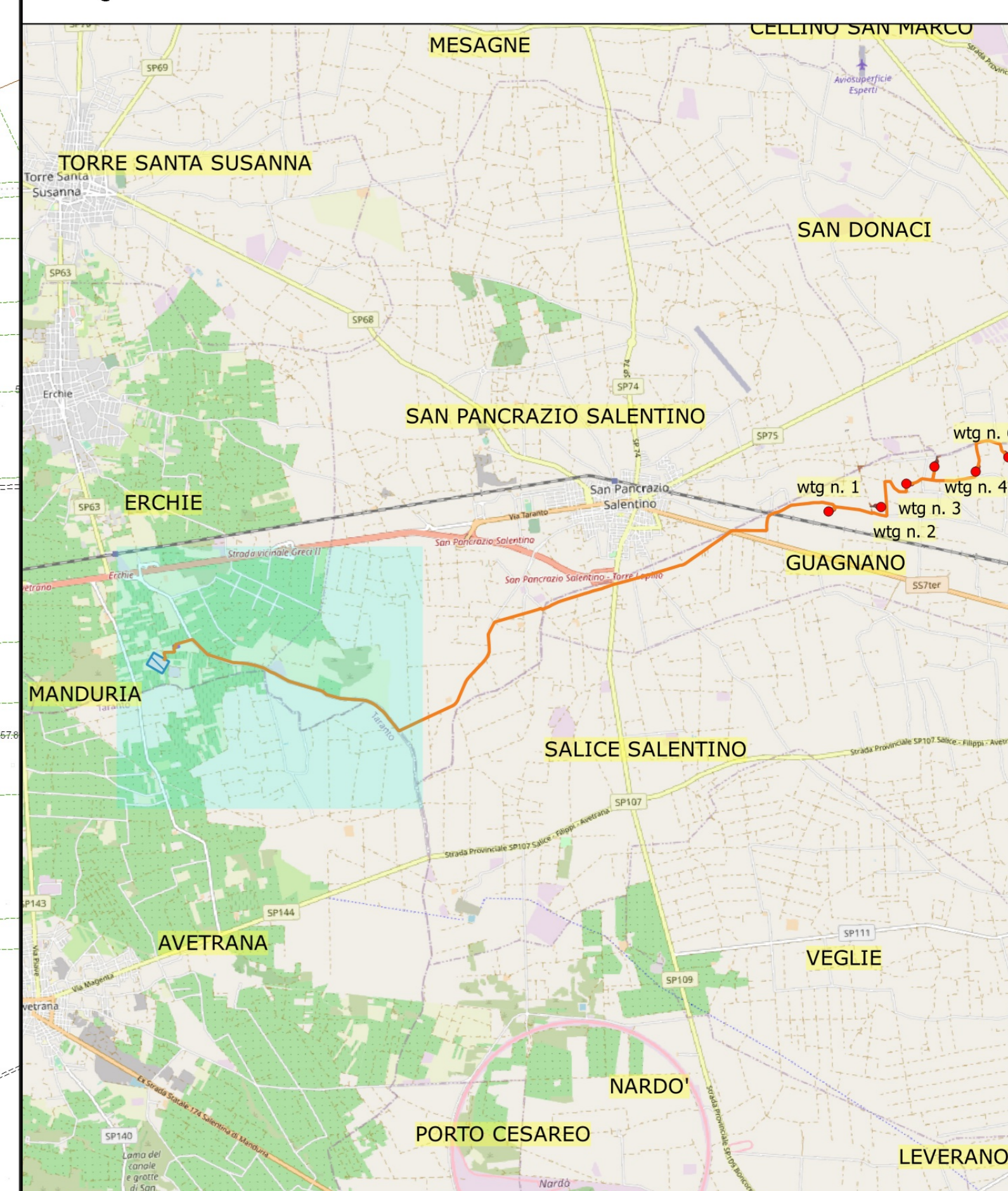


INQUADRAMENTO SU BASE CTR IN SCALA 1:5.000

Legenda

- CAVIDOTTO MT
- Confini comunali
- PIAZZOLE WTG
- ▨ PIAZZOLA DEFINITIVA
- ▨ PIAZZOLA TEMPORANEA
- FONDAZIONE
- PUNTI MACCHINA
- ▨ S.E. TERNA ERCHIE SE CONDIVISA
- ▨ AREA SISTEMA DI ACCUMULO
- ▨ AREA SSEU
- ▨ STRADE INTERNE SSEU
- SLARGHI
- VIABILITA' D'ACCESSO

INQUADRAMENTO GENERALE PANORAMICO IN SCALA 1:75.000



REGIONE: PUGLIA
 PROVINCIA: LECCE
 COMUNE: GUAGNANO

ELABORATO: **T02** OGGETTO: **PARCO EOLICO DA 6 WTG DA 6 MW/cad E SISTEMA DI ACCUMULO DELL'ENERGIA ELETTRICA DA 18 MW**
PROGETTO DEFINITIVO
INQUADRAMENTO SU CTR IN SCALA 1:5.000

PROponente: **SORGENIA RENEWABLES S.R.L.**
 Via Algera, 4 - 20148 Milano (MI)
scoperta.renewables@ingmail.it

Progettisti: **STIM Engineering**
 Ing. Massimo CANDEO
 Ordine Ing. Bari n° 3755
 Via Cancellotto Rotto, 3 - 70125 Bari
 Tel. 080.521032 - Fax 080.524493
www.stimeng.it - ing.candeo@stimeng.it

Ing. Gabriele CONVERSANO
 Ordine Ing. Bari n° 8884
 Via Garibaldi, 3 - 70122 Bari
 Mobile 328.5569922
gabrielecomersano@ps.it

Note: Collaborazione: **Ing. Antonio CAMPANALE**
 Ordine Ing. Bari n° 11123

Settembre 2021	0	Emissione	Ing. Antonio Campanale	Ing. Massimo Candeo
DATA	REV	DESCRIZIONE	ELABORATO da:	APPROVATO da:

PROPRIETA' ESCLUSIVA DELLA SOCIETA' SOFRA INDICATI. UTILIZZO E DICHIARAZIONI VIETATE SENZA AUTORIZZAZIONE SCRITTA.

