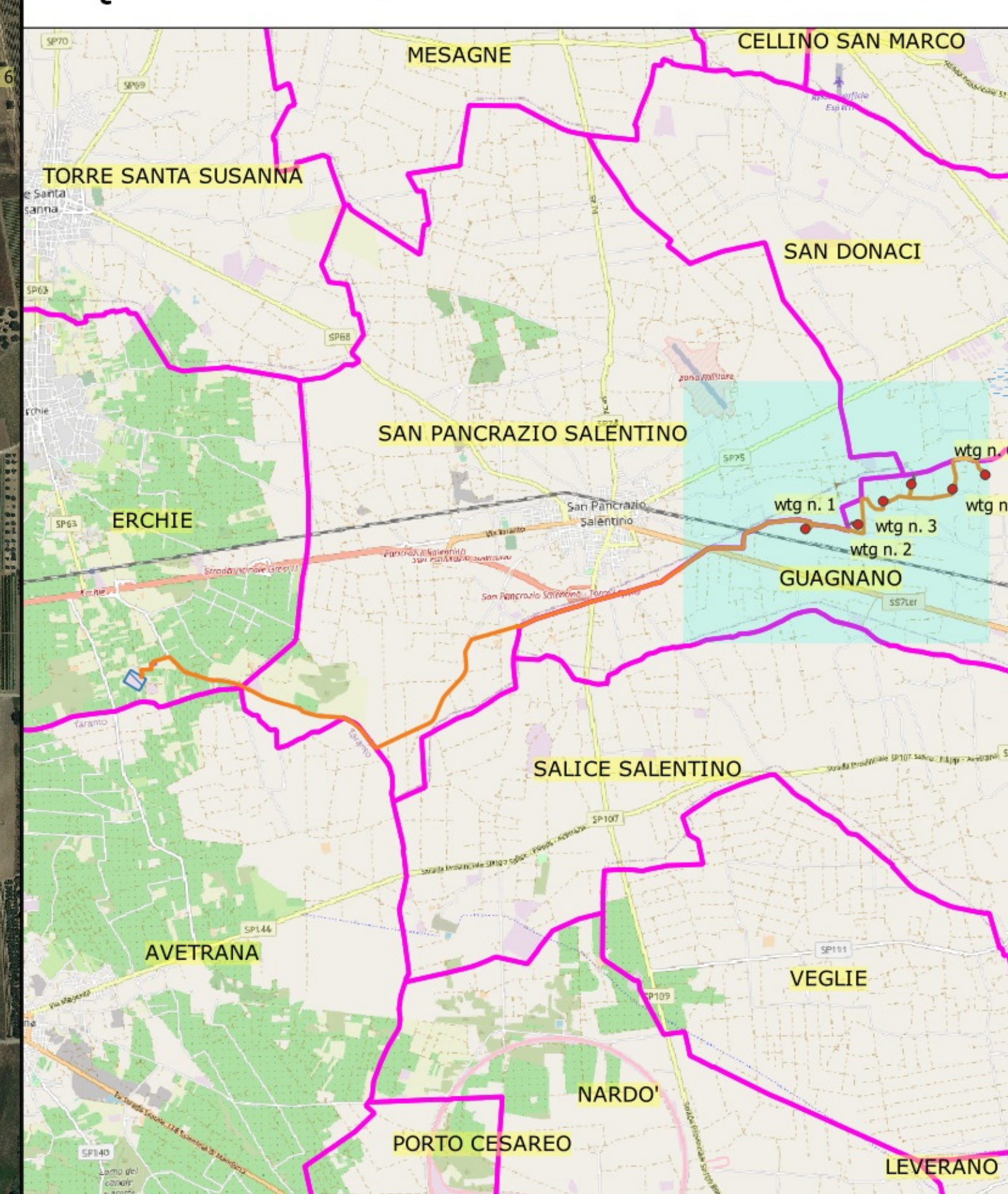


INQUADRAMENTO SU BASE ORTOFOTO AGEA 2019 IN SCALA 1:5.000

Legenda

- CAVIDOTTO MT
- Confini comunali
- PIAZZOLE WTG
- PIAZZOLA DEFINITIVA
- PIAZZOLA TEMPORANEA
- FONDAZIONE
- PUNTI MACCHINA
- S. E. TERNA ERCHIE SE CONDIVISA
- AREA SISTEMA DI ACCUMULO
- AREA SSEU
- STRADE INTERNE SSEU
- SLARGHI
- VIABILITA' D'ACCESSO

INQUADRAMENTO GENERALE PANORAMICO IN SCALA 1:75.000



REGIONE: PUGLIA  
 PROVINCIA: LECCE  
 COMUNE: GUAGNANO

ELABORATO:

OGGETTO:

**T03**

**PARCO EOLICO DA 6 WTG DA 6 MW/cad E SISTEMA DI ACCUMULO DELL'ENERGIA ELETTRICA DA 18 MW**  
**PROGETTO DEFINITIVO**  
**INQUADRAMENTO SU ORTOFOTO IN SCALA 1:5.000**

PROPRONTE:

**SORGENIA RENEWABLES S.R.L.**  
 Via Algorta, 4  
 20148 Milano (MI)  
[SORGENIA.renewables@scgimail.it](mailto:SORGENIA.renewables@scgimail.it)

PROGETTISTI:

**STM Engineering**  
 STIM ENGINEERING S.r.l.  
 VIA GARRUBA, 3 - 70121 BARI  
 Tel. 080.521032 - Fax 080.5234352  
[www.stimeng.it](http://www.stimeng.it) - [segreteria@stimeng.it](mailto:segreteria@stimeng.it)

**ing. Massimo CANDEO**  
 Ordine Ing. Bari n° 3755  
 Via Cancellio Rotto, 3  
 70125 Bari  
 Mobile 328.8569922  
[m.candeo@pec.it](mailto:m.candeo@pec.it)

**ing. Gabriele CONVERSANO**  
 Ordine Ing. Bari n° 8884  
 Via Garruba, 3  
 70122 Bari  
 Mobile 328.6739206  
[gabrieleconversano@pec.it](mailto:gabrieleconversano@pec.it)

Note:

Collaborazione:  
**ing. Antonio CAMPANALE**  
 Ordine Ing. Bari n° 11123

Settembre 2021	o	Emissione	ing. Antonin Campanale ing. Gabriele Conversano	ing. Massimo Candeo
----------------	---	-----------	--	---------------------

DATA	REV	DESCRIZIONE	ELABORATO da:	APPROVATO da:

PROPRIETA' ESCLUSIVA DELLE SOCIETA' SOPRA INDICATE. UTILIZZO E DUPLICAZIONE VIETATE  
 SENZA AUTORIZZAZIONE SOCIETA'



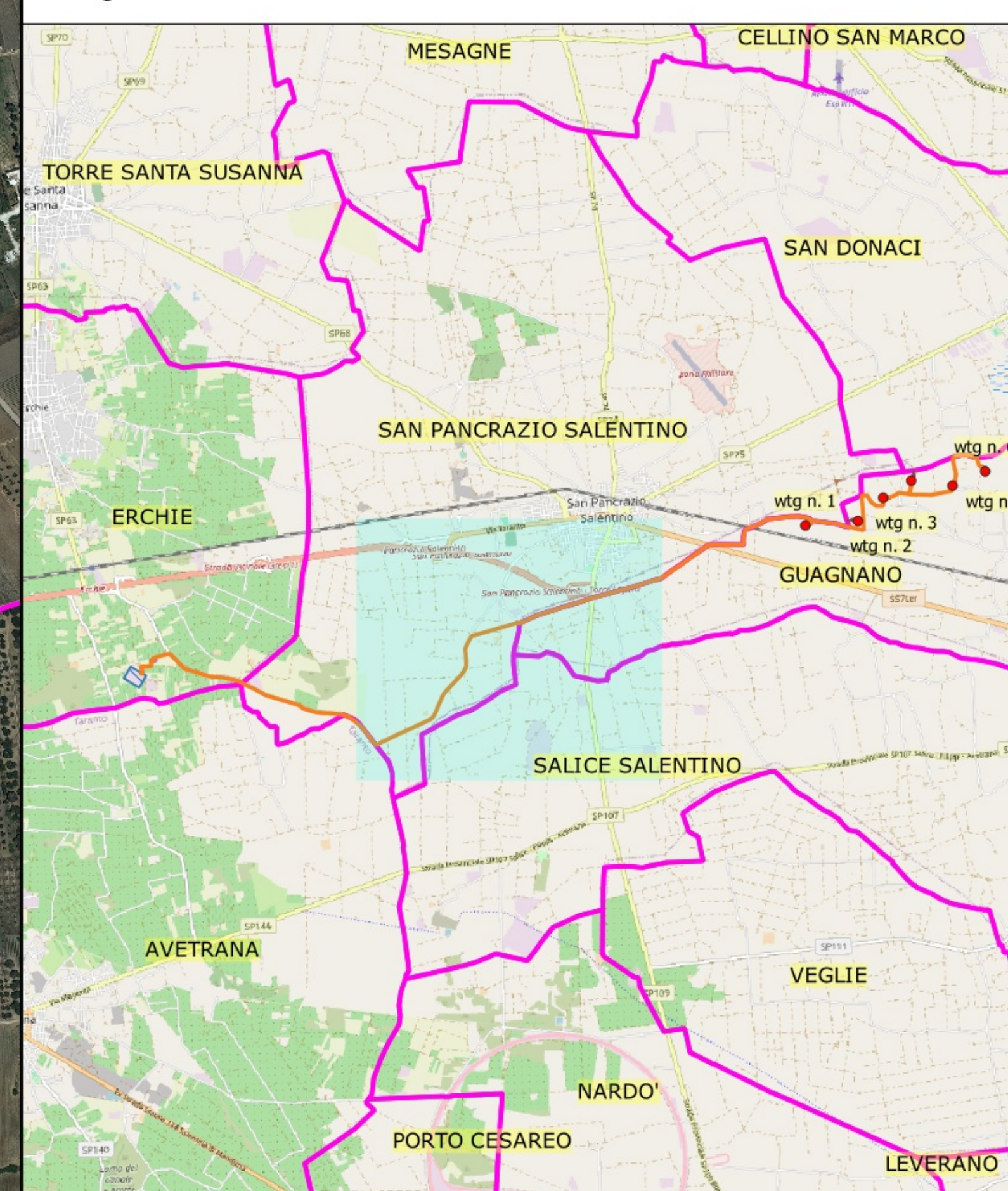


INQUADRAMENTO SU BASE ORTOFOTO AGEA 2019 IN SCALA 1:5.000

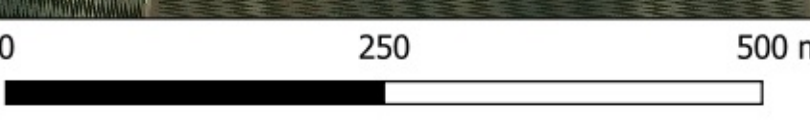
Legenda

- CAVIDOTTO MT
- Confini comunali
- PIAZZOLE WTG
- PIAZZOLA DEFINITIVA
- PIAZZOLA TEMPORANEA
- FONDAZIONE
- PUNTI MACCHINA
- S. E. TERNA ERCHIE SE CONDIVISA
- AREA SISTEMA DI ACCUMULO
- AREA SSEU
- STRADE INTERNE SSEU
- SLARGHI
- VIABILITA' D'ACCESSO

INQUADRAMENTO GENERALE PANORAMICO IN SCALA 1:75.000



REGIONE: PUGLIA PROVINCIA: LECCE COMUNE: GUAGNANO				
<b>T03</b>	ELABORATO: OGGETTO: <b>PARCO EOLICO DA 6 WTG DA 6 MW/cad E SISTEMA DI ACCUMULO DELL'ENERGIA ELETTRICA DA 18 MW</b> PROGETTO DEFINITIVO INQUADRAMENTO SU ORTOFOTO IN SCALA 1:5.000			
PROPONENTE: <b>SORGENIA RENEWABLES S.R.L.</b> <small>Via Algorta, 4 20148 Milano (MI) sorgenia.renewables@icpmail.it</small>				
PROGETTISTI: <div style="display: flex; justify-content: space-between;"> <div style="width: 30%;">   <b>STM Engineering</b>  <small>VIA GARRUBA, 3 - 70121 BARI Tel. 080.521032 - Fax 080.5234352 www.stmeng.it - segreteria@stmeng.it</small> </div> <div style="width: 30%;"> <b>ing. Massimo CANDEO</b>  <small>Ordine Ing. Bari n° 3755 Via Cancellio Rotto, 3 70125 Bari Mobile 328.8569922 m.candeo@pec.it</small> </div> <div style="width: 30%;"> <b>ing. Gabriele CONVERSANO</b>  <small>Ordine Ing. Bari n° 8884 Via Garruba, 3 70122 Bari Mobile 328.6739206 gabrieleconversano@pec.it</small> </div> </div>				
Note: <span style="float: right;">Collaborazione: ing. Antonio CAMPANALE Ordine Ing. Bari n° 11123</span>				
Settembre 2021	o	Emissione	Ing. Antonin Campanale	Ing. Massimo Candeo
<b>DATA</b>	<b>REV</b>	<b>DESCRIZIONE</b>	<b>ELABORATO da:</b>	<b>APPROVATO da:</b>
PROPRIETA' ESCLUSIVA DELLE SOCIETA' SORIE. INDICATE UTILIZZO E DUPLICAZIONE VIETATE SENZA AUTORIZZAZIONE SCRITTA				



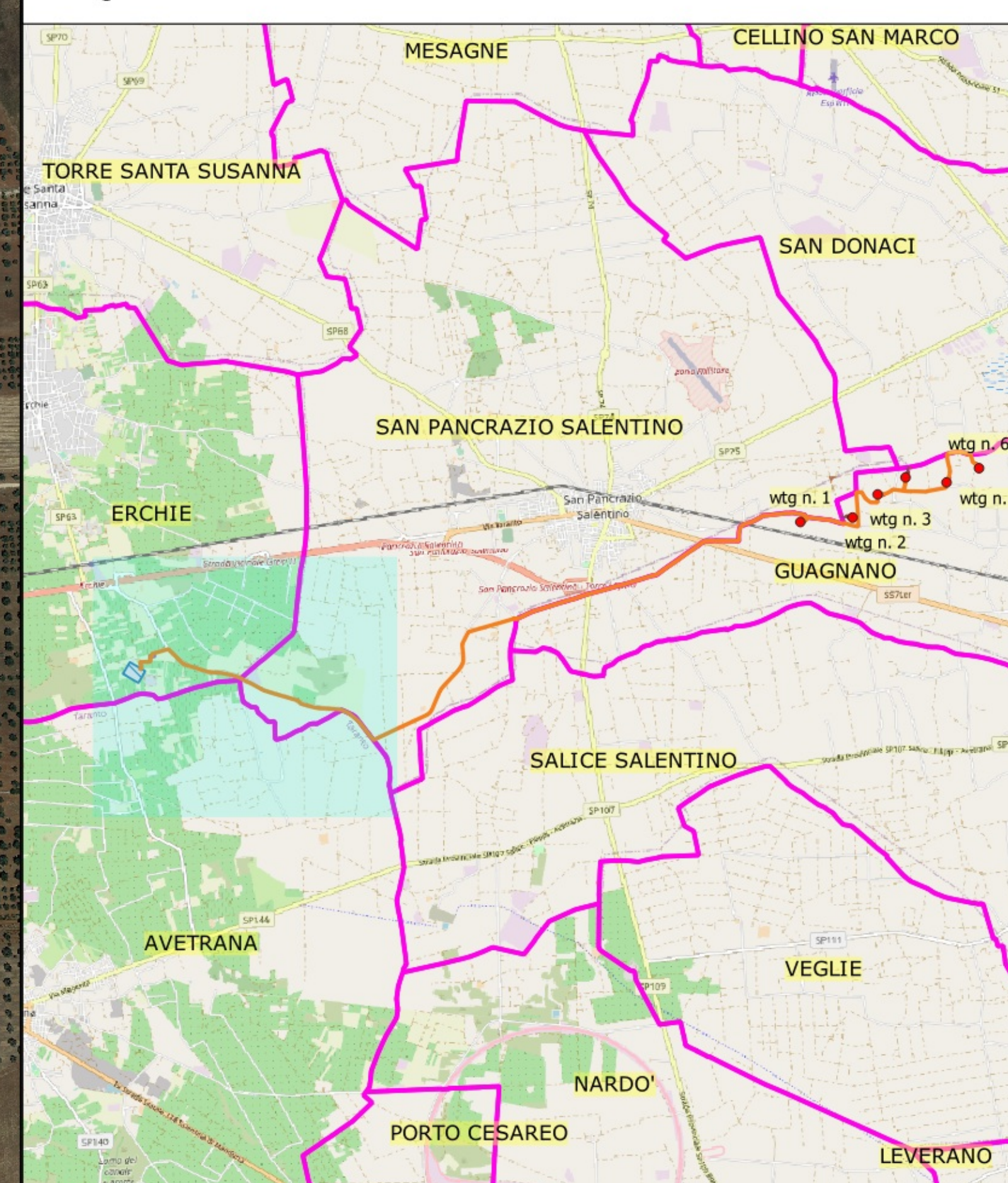


INQUADRAMENTO SU BASE ORTOFOTO AGEA 2019 IN SCALA 1:5.000

Legenda

- CAVIDOTTO MT
- Confini comunali
- PIAZZOLE WTG
- PIAZZOLA DEFINITIVA
- PIAZZOLA TEMPORANEA
- FONDAZIONE
- PUNTI MACCHINA
- S. E. TERNA ERCHIE SE CONDIVISA
- AREA SISTEMA DI ACCUMULO
- AREA SSEU
- STRADE INTERNE SSEU
- SLARGHI
- VIABILITA' D'ACCESSO

INQUADRAMENTO GENERALE PANORAMICO IN SCALA 1:75.000



REGIONE: PUGLIA  
 PROVINCIA: LECCE  
 COMUNE: GUAGNANO

ELABORATO:

**T03**

OGGETTO:

**PARCO EOLICO DA 6 WTG DA 6 MW/cad E SISTEMA DI ACCUMULO DELL'ENERGIA ELETTRICA DA 18 MW**  
**PROGETTO DEFINITIVO**  
**INQUADRAMENTO SU ORTOFOTO IN SCALA 1:5.000**

PROPONENTE:

**SORGENIA RENEWABLES S.R.L.**  
 Via Algeri, 4  
 20148 Milano (MI)  
[spenergia.renewables@spcnl.it](mailto:spenergia.renewables@spcnl.it)

PROGETTISTI:

**STM Engineering** ing. Massimo CANDEO Ordine Ing. Bari n° 3755 Via Cancellio Rotto, 3 70125 Bari Mobile 328.8569922 [m.candeo@spcnl.it](mailto:m.candeo@spcnl.it)  
 ing. Gabriele CONVERSANO Ordine Ing. Bari n° 8884 Via Garruba, 3 70122 Bari Mobile 328.6739206 [gabrieleconversano@spcnl.it](mailto:gabrieleconversano@spcnl.it)

Note:

Collaborazione:  
 ing. Antonio CAMPANALE Ordine Ing. Bari n° 11123

Settembre 2021	0	Emissione	Ing. Antonin Campanale Ing. Gabriele Conversano	Ing. Massimo Candeo
DATA	REV	DESCRIZIONE	ELABORATO da:	APPROVATO da:

PROPRIETA' ESCLUSIVA DELLE SOCIETA' SORIE. INDICATE UTILIZZO E DUPLICAZIONE VIETATE SENZA AUTORIZZAZIONE SOCIETA'

