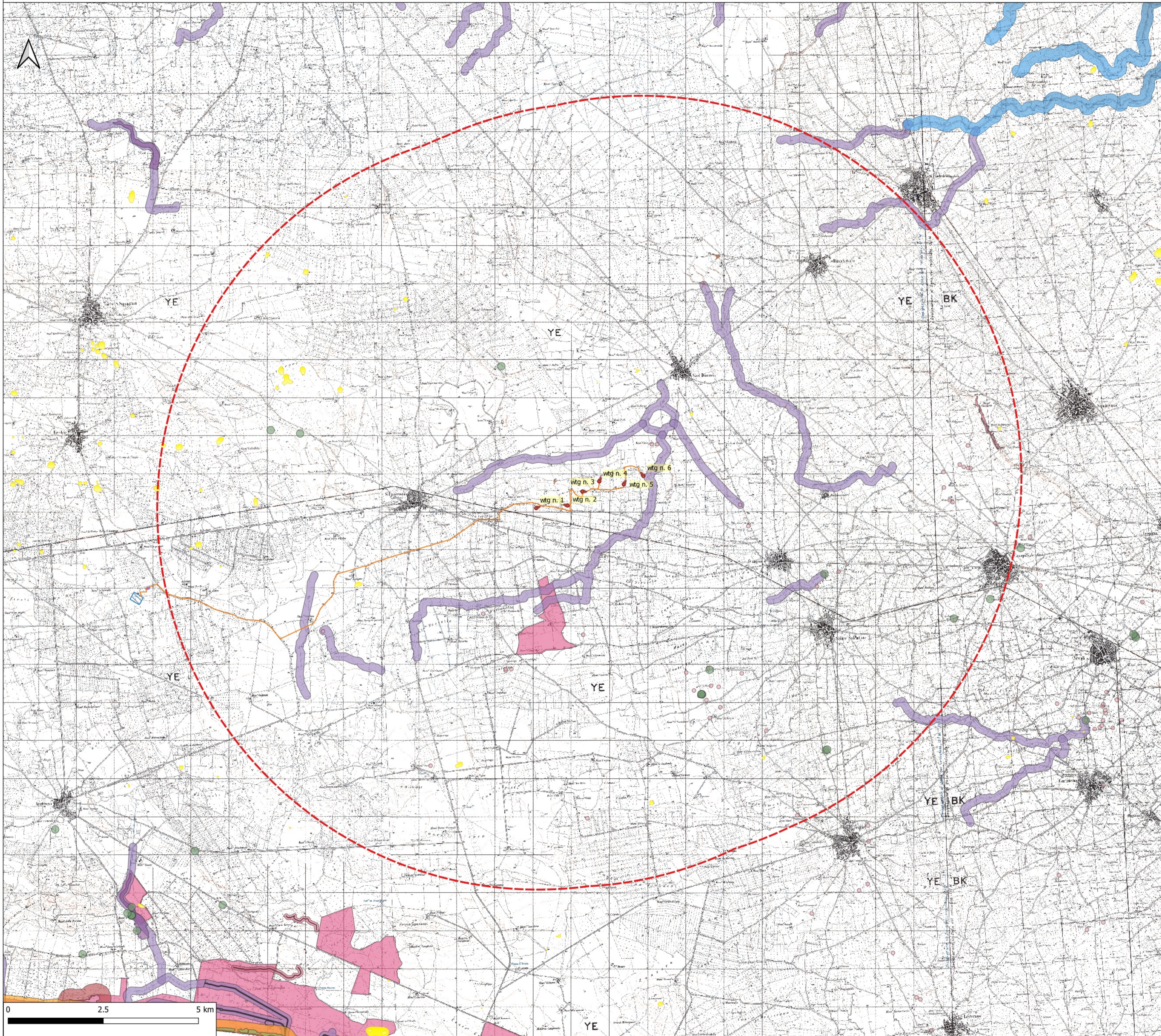


INQUADRAMENTO PPTR: COMPONENTI GEOMORFOLOGICHE ED IDROLOGICHE SU BASE IGM IN SCALA 1:50.000



Legenda

PPTR

6.1.1. COMPONENTI GEOMORFOLOGICHE

- UCP - Cordoni Dunari
- UCP - Doline
- UCP - Geositi (100 m)
- UCP - Grotte (100 m)
- UCP - Inghiottoi (50 m)
- UCP - Lame e gravine
- UCP - Versanti

6.1.2. COMPONENTI IDROLOGICHE

- BP - Territori costieri (300 m)
- BP - Territori contermini ai laghi (300 m)
- BP - Fiumi, torrenti, corsi d'acqua iscritti negli elenchi delle acque pubbliche (150 m)
- UCP - Reticolo idrografico di connessione alla R.E.R. (100 m)
- UCP - Sorgenti (25 m)
- UCP - Vincolo idrogeologico

BUFFER 10 KM

CAVIDOTTO MT

Confini comunali

PIAZZOLE WTG

PIAZZOLA DEFINITIVA

PIAZZOLA TEMPORANEA

FONDAZIONE

PUNTI MACCHINA

S.E. TERNA ERCHIE

SE CONDIVISA

AREA SISTEMA DI ACCUMULO

AREA SSEU

STRADE INTERNE SSEU

SLARGHI

VIABILITA' D'ACCESSO

REGIONE: PUGLIA

PROVINCIA: LECCE

COMUNE: GUAGNANO

ELABORATO:

T05

OGGETTO:

**PARCO EOLICO DA 6 WTG DA 6 MW/cad E
SISTEMA DI ACCUMULO DELL'ENERGIA
ELETTRICA DA 18 MW**

PROGETTO DEFINITIVO

INQUADRAMENTO SU PPTR

PROPONENTE:



SORGENIA RENEWABLES S.R.L.

Via Algarci, 4

20148 Milano (MI)

sorgenia.renewables@legalmail.it

PROGETTISTI:



STIM ENGINEERING S.R.L.
VIA GARRUBA, 3 - 70121 BARI
Tel. 080.5210232 - Fax 080.5234353
www.stimeng.it - segreteria@stimeng.it

ing. Massimo CANDEO
Ordine Ing. Bari n° 3755
Via Cancellotto Rotta, 3
70125 Bari
Mobile 328.9569922
m.candeo@pec.it

ing. Gabriele CONVERSANO
Ordine Ing. Bari n° 8884
Via Garruba, 3
70122 Bari
Mobile 328.6739206
gabrieleconversano@pec.it

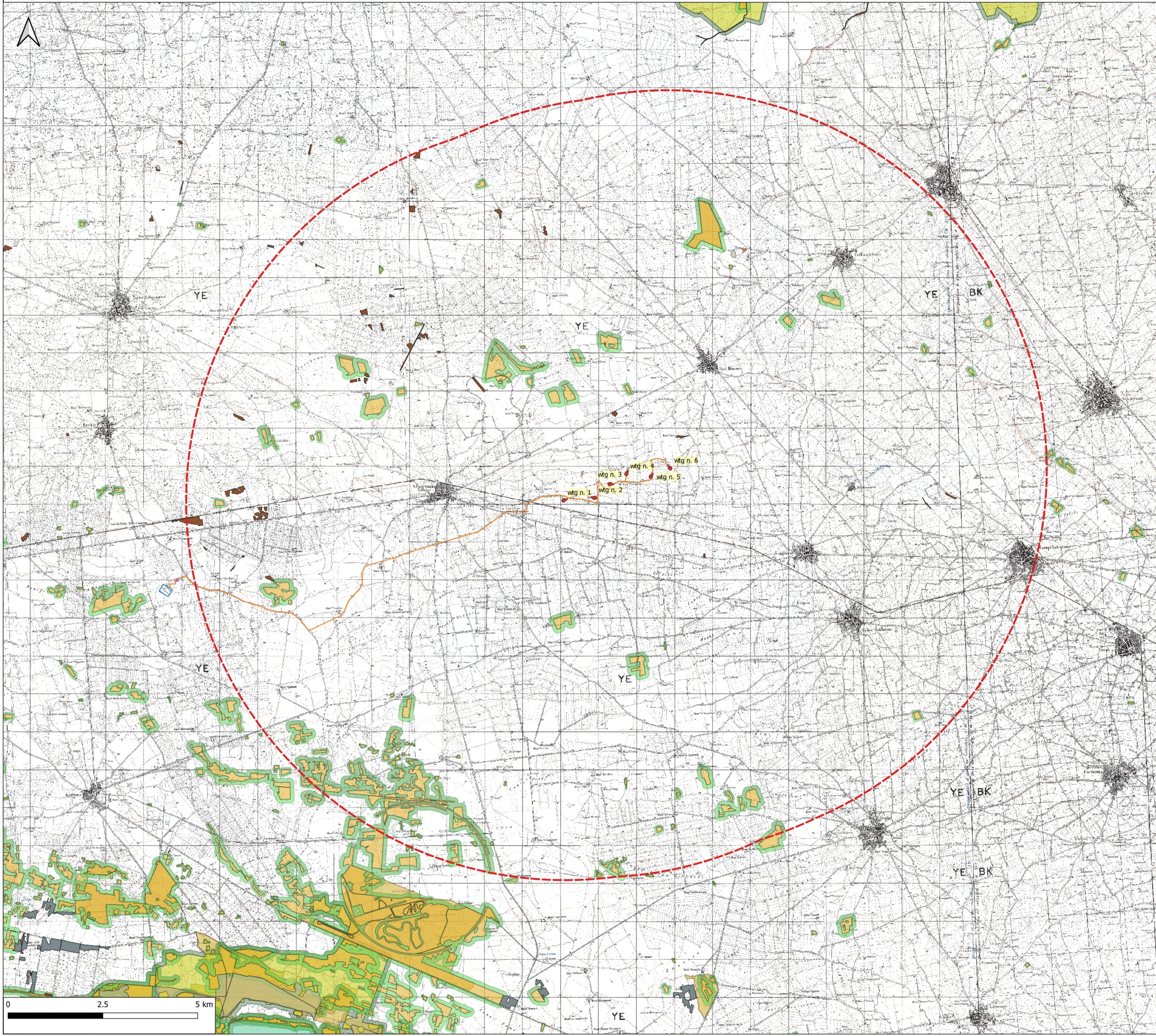
Note:

Collaborazione:
ing. Antonio CAMPANALE
Ordine Ing. Bari n° 11123

Settembre 2021	0	Emissione	Ing. Antonio Campanale Ing. Gabriele Conversano	ing. Massimo Candeo
DATA	REV	DESCRIZIONE	ELABORATO da:	APPROVATO da:

PROPRIETA' ESCLUSIVA DELLE SOCIETA' SOPRA INDICATE UTILIZZO E DUPLICAZIONE VIETATE
SENZA AUTORIZZAZIONE SCRITTA

INQUADRAMENTO PPTR: COMPONENTI BOTANICO-VEGETAZIONALI E AREE PROTETTE E SITI NATURALISTICI SU BASE IGM IN SCALA 1:50.000



Legenda

PPTR

6.2.1. COMPONENTI BOTANICO-VEGETAZIONALI

- BP - Boschi
- BP - Zone umide Ramsar
- UCP - Aree Umide
- UCP - Formazioni arbustive in evoluzione naturale
- UCP - Pascoli e pascoli naturali
- UCP - Aree di rispetto dei boschi (100 m - 50 m - 20 m)

6.2.2. COMPONENTI DELLE AREE PROTETTE E DEI SITI NATURALISTICI

- BP - Parchi e riserve**
- Area Naturale Marina Protetta
- Parco Naturale Regionale
- Parco Nazionale
- Riserva Naturale Marina
- Riserva Naturale Regionale Orientata
- Riserva Naturale Statale
- Riserva Naturale Statale Biogenetica
- Riserva Naturale Statale di Popolamento Animale
- Riserva Naturale Statale Integrale
- Riserva Naturale Statale Integrale e Biogenetica
- Riserva Naturale Statale Orientata e Biogenetica
- UCP - Siti di rilevanza naturalistica
- UCP - Aree di rispetto dei parchi e delle riserve regionali (100 m)
- BUFFER 10 KM
- CAVIDOTTO MT

Confini comunali

PIAZZOLE WTG

- PIAZZOLA DEFINITIVA
- PIAZZOLA TEMPORANEA
- FONDAZIONE
- PUNTI MACCHINA
- S.E. TERNA ERCHIE

SE CONDIVISA

- AREA SISTEMA DI ACCUMULO
- AREA SSEU
- STRADE INTERNE SSEU
- SLARGHI
- VIABILITA' D'ACCESSO

REGIONE: PUGLIA
 PROVINCIA: LECCE
 COMUNE: GUAGNANO

ELABORATO:

T05

OGGETTO:

PARCO EOLICO DA 6 WTG DA 6 MW/cad E SISTEMA DI ACCUMULO DELL'ENERGIA ELETTRICA DA 18 MW
PROGETTO DEFINITIVO
INQUADRAMENTO SU PPTR

PROPONENTE:

SORGENIA RENEWABLES S.R.L.
 Via Algardi, 4
 20148 Milano (MI)
sorgenia.renewables@legalmail.it

PROGETTISTI:

STM Engineering
STM ENGINEERING S.r.l.
 VIA GARRUBA, 3 - 70125 BARI
 Tel. 080.5210232 - Fax 080.5234353
www.stmeng.it - segreteria@stmeng.it

ing. Massimo CANDEO
 Ordine Ing. Bari n° 3755
 Via Cancellotto, 3
 70125 Bari
 Mobile 328.9569922
m.candeo@pec.it

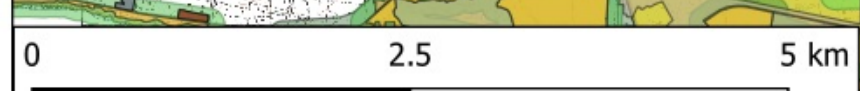
ing. Gabriele CONVERSANO
 Ordine Ing. Bari n° 8884
 Via Garruba, 3
 70122 Bari
 Mobile 328.6739206
gabrieleconversano@pec.it

Note:

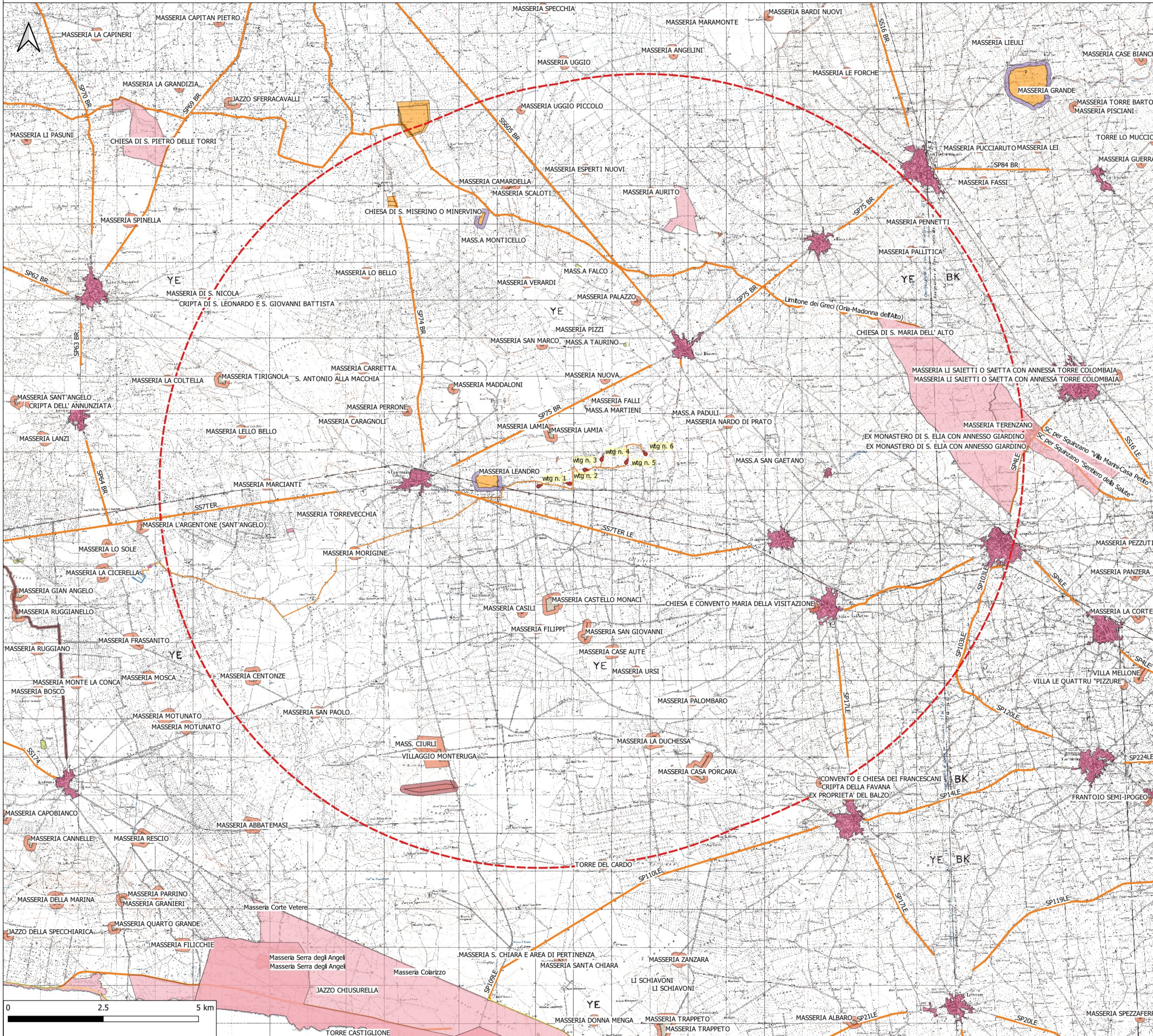
Collaborazione:
ing. Antonio CAMPANALE
 Ordine Ing. Bari n° 11123

Settembre 2021	0	Emissione	Ing. Antonio Campanale Ing. Gabriele Conversano	ing. Massimo Candeo
DATA	REV	DESCRIZIONE	ELABORATO da:	APPROVATO da:

PROPRIETA' ESCLUSIVA DELLE SOCIETA' SOPRA INDICATE UTILIZZO E DUPLICAZIONE VIETATE
 SENZA AUTORIZZAZIONE SCRITTA



INQUADRAMENTO PPTR: COMPONENTI STORICO-CULTURALI INSEDIATIVE E DEI VALORI PERCETTIVI SU BASE IGM IN SCALA 1:50.000



Legenda

PPTR

6.3.1. COMPONENTI CULTURALI E INSEDIATIVE

- BP - Immobili e aree di notevole interesse pubblico
- BP - Zone gravate da usi civici
- BP - Zone gravate da usi civici (validate)
- BP - Zone di interesse archeologico
- UCP - Area di rispetto della rete dei tratturi
- UCP - Area di rispetto di siti storico-culturali
- UCP - Area di rispetto di zone di interesse archeologico
- UCP - Aree a rischio archeologico
- UCP - Città consolidata
- UCP - Paesaggi rurali
- UCP - Stratificazione insediativa della rete dei tratturi
- UCP - Stratificazione insediativa siti storico-culturali

6.3.2. COMPONENTI DEI VALORI PERCETTIVI

- UCP - Coni visuali
- UCP - Luoghi panoramici
- UCP - Luoghi panoramici
- UCP - Strade panoramiche
- UCP - Strade panoramiche
- UCP - Strade a valenza paesaggistica
- UCP - Strade a valenza paesaggistica
- BUFFER 10 KM
- CAVIDOTTO MT

Confini comunali

PIAZZOLE WTG

- PIAZZOLA DEFINITIVA
- PIAZZOLA TEMPORANEA
- FONDAZIONE
- PUNTI MACCHINA
- S.E. TERNA ERCHIE

SE CONDIVISA

- AREA SISTEMA DI ACCUMULO
- AREA SSEU
- STRADE INTERNE SSEU
- SLARGHI
- VIABILITA' D'ACCESSO

REGIONE: PUGLIA
PROVINCIA: LECCE
COMUNE: GUAGNANO

ELABORATO:

OGGETTO:

T05

**PARCO EOLICO DA 6 WTG DA 6 MW/cad E
SISTEMA DI ACCUMULO DELL'ENERGIA
ELETTRICA DA 18 MW**
PROGETTO DEFINITIVO
INQUADRAMENTO SU PPTR

PROPONENTE:



SORGENIA RENEWABLES S.R.L.
Via Algarò, 4
20148 Milano (MI)
sorgenia.renewables@lecomail.it

PROGETTISTI:

STM Engineering
STIM ENGINEERING S.r.l.
Via GARRUBA, 3 - 70125 BARI
Tel. 080.5210232 - Fax 080.5234353
www.stimeng.it - segreteria@stimeng.it

ing. Massimo CANDEO
Ordine Ing. Bari n° 3755
Via Cancellò Rotto, 3
70125 Bari
Mobile 328.9569922
m.candeo@pec.it

ing. Gabriele CONVERSANO
Ordine Ing. Bari n° 3854
Via Garruba, 3
70122 Bari
Mobile 328.6739206
gabrieleconversano@pec.it

Note:

Collaborazione:
ing. Antonio CAMPANALE
Ordine Ing. Bari n° 11123

Settembre 2021	o	Emissione	Ing. Antonio Campanale Ing. Gabriele Conversano	Ing. Massimo Candeo
DATA	REV	DESCRIZIONE	ELABORATO da:	APPROVATO da:

PROPRIETÀ ESCLUSIVA DELLE SOCIETÀ SOPRA INDICATE UTILIZZO E DUPLICAZIONE VIETATE
SENZA AUTORIZZAZIONE SCRITTA