

REGIONE: PUGLIA

PROVINCIA: LECCE

COMUNE: GAUGNANO

ELABORATO:

T07

OGGETTO:

**PARCO EOLICO DA 6 WTG DA 6 MW/cad E
SISTEMA DI ACCUMULO DELL'ENERGIA
ELETTRICA DA 18 MWp

PROGETTO DEFINITIVO

INDIVIDUAZIONE INTERFERENZE SU CTR**

PROPONENTE:



SORGENIA RENEWABLES S.R.L.

Via Algardi, 4
20148 Milano (MI)

sorgenia.renewables@legalmail.it

PROGETTISTI:



STIM ENGINEERING S.r.l.

VIA GARRUBA, 3 - 70121 BARI
Tel. 080.5210232 - Fax 080.5234353
www.stimeng.it - segreteria@stimeng.it

ing. Massimo CANDEO

Ordine Ing. Bari n° 3755
Via Canello Rotto, 3
70125 Bari
Mobile 328.9569922
m.candeo@pec.it

ing. Gabriele CONVERSANO

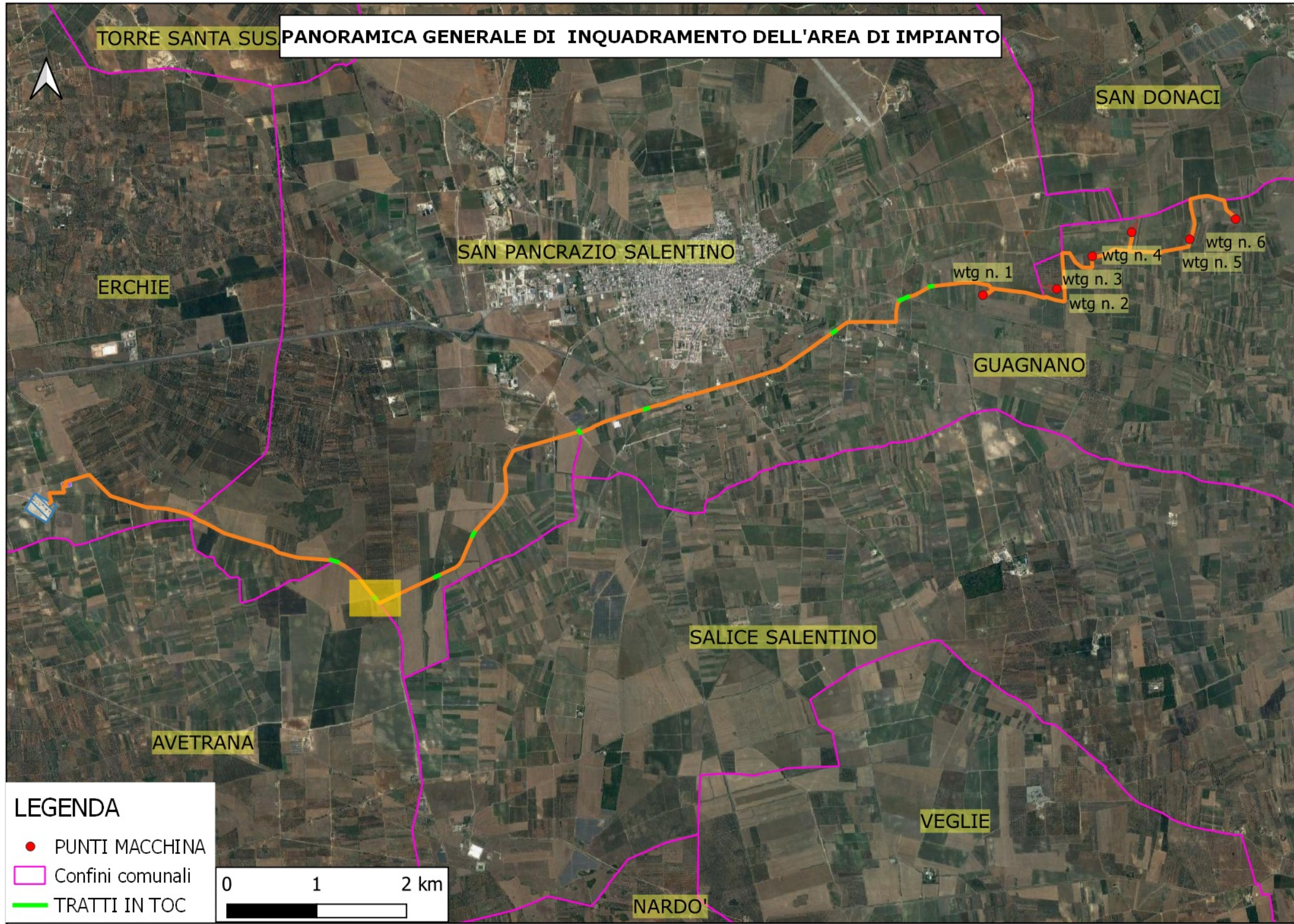
Ordine Ing. Bari n° 8884
Via Garruba, 3
70122 Bari
Mobile 328.6739206
gabrieleconversano@pec.it

Note:

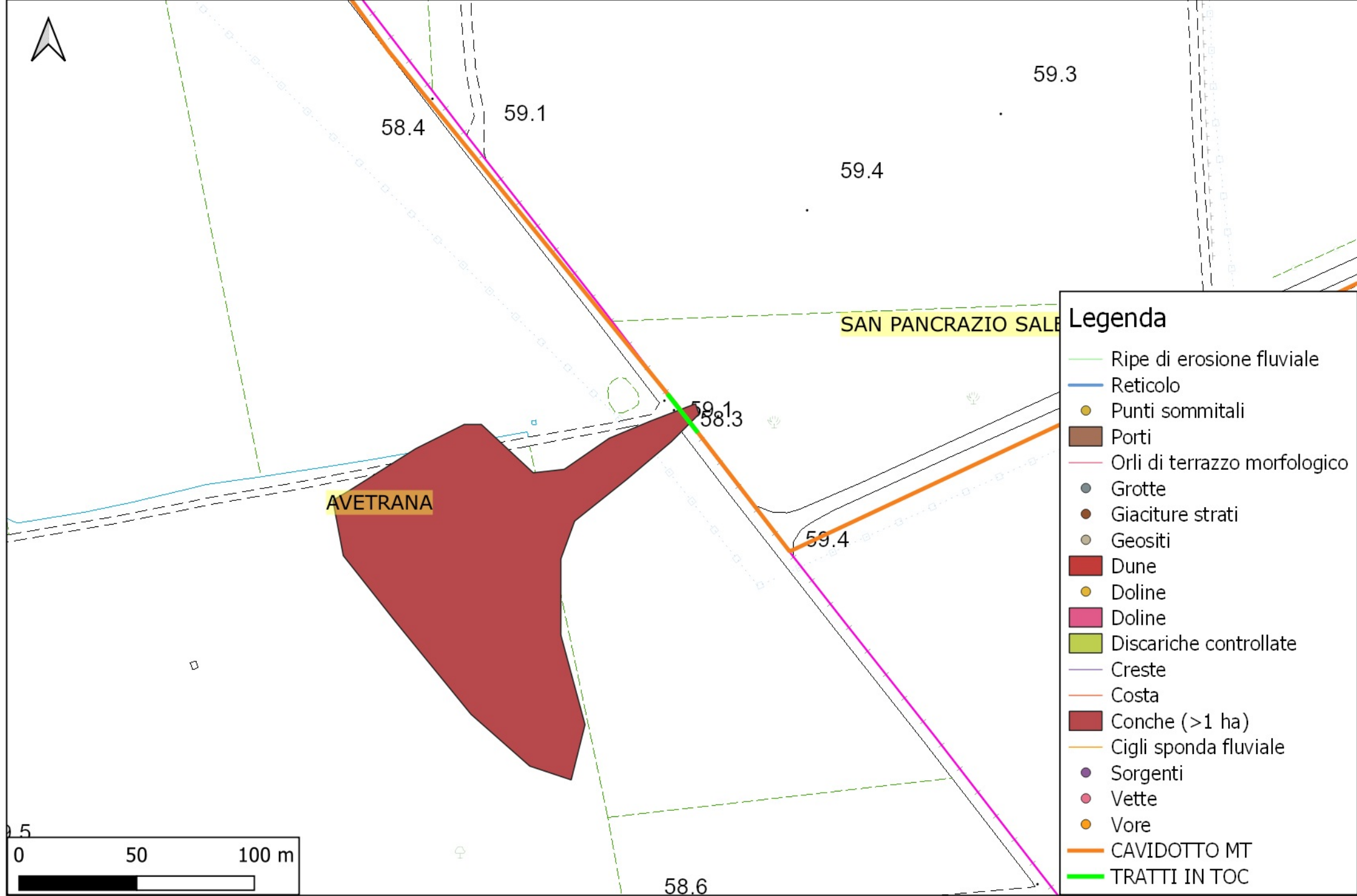
Collaborazione:
ing. Antonio CAMPANALE
Ordine Ing. Bari n° 11123

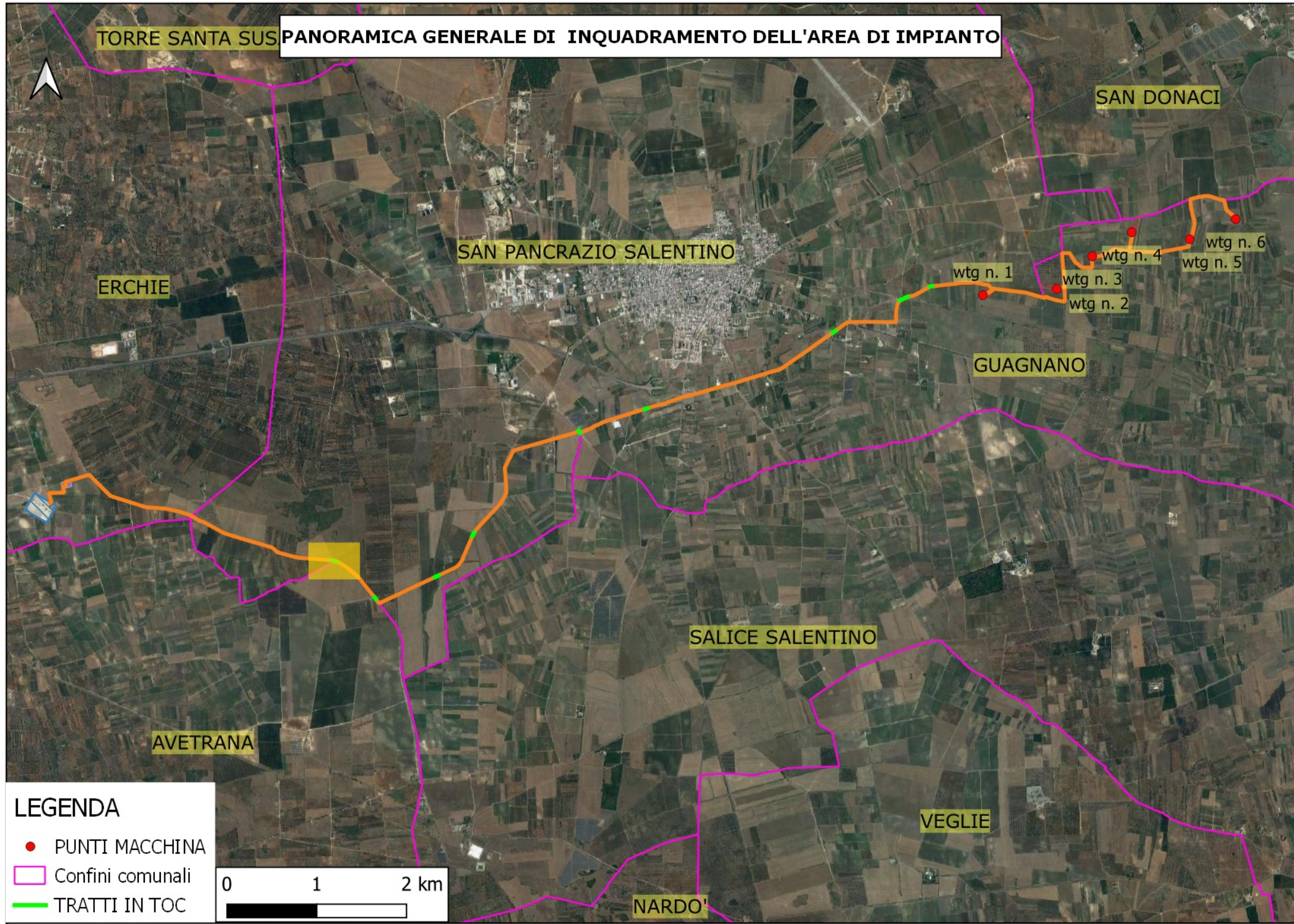
DATA	REV	DESCRIZIONE	ELABORATO da:	APPROVATO da:
Settembre 2021	0	Emissione	Ing. Antonio Campanale Ing. Gabriele Conversano	ing. Massimo Candeo

PROPRIETÀ ESCLUSIVA DELLE SOCIETÀ SOPRA INDICATE UTILIZZO E DUPLICAZIONE VIETATE
SENZA AUTORIZZAZIONE SCRITTA

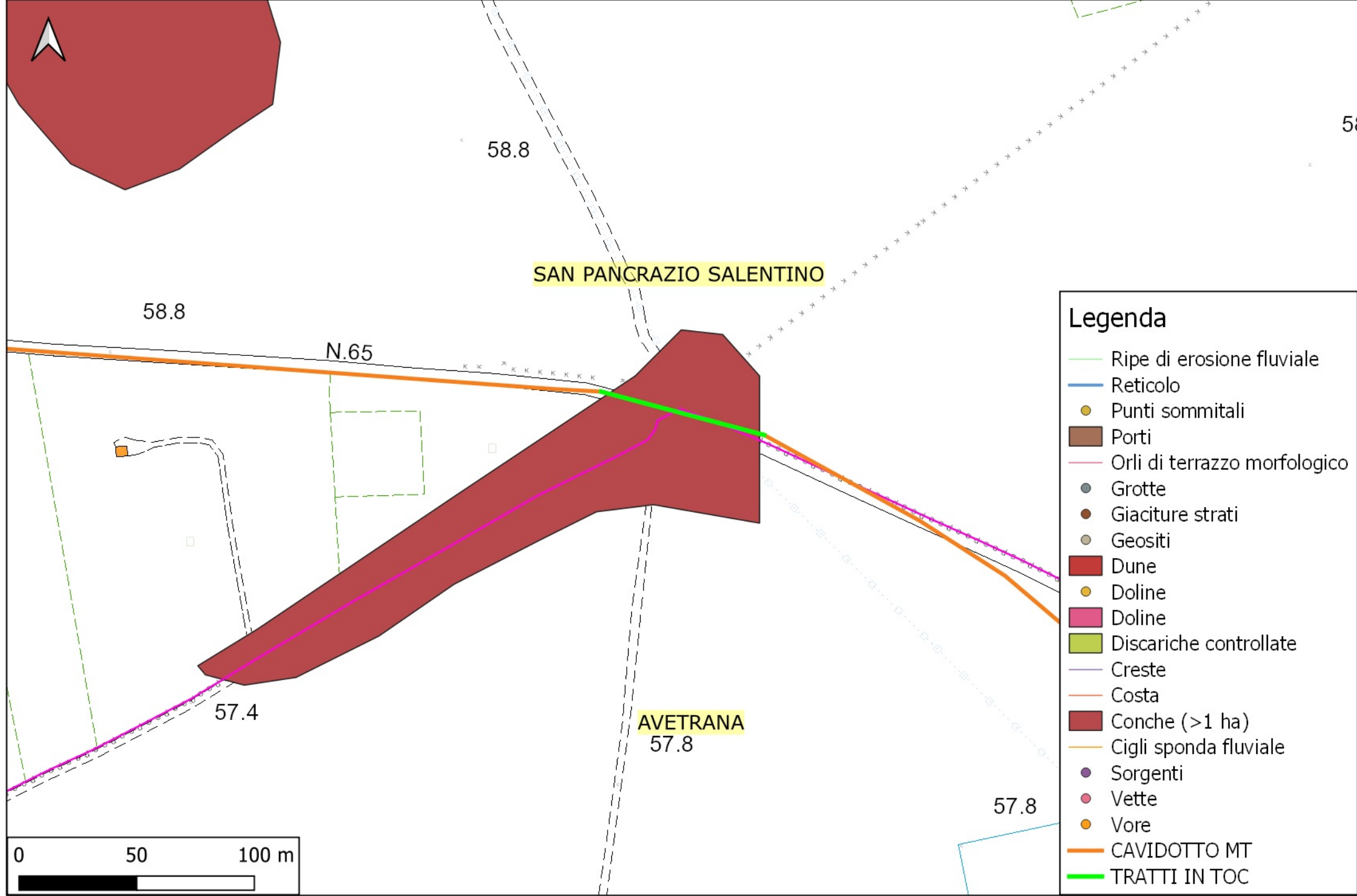


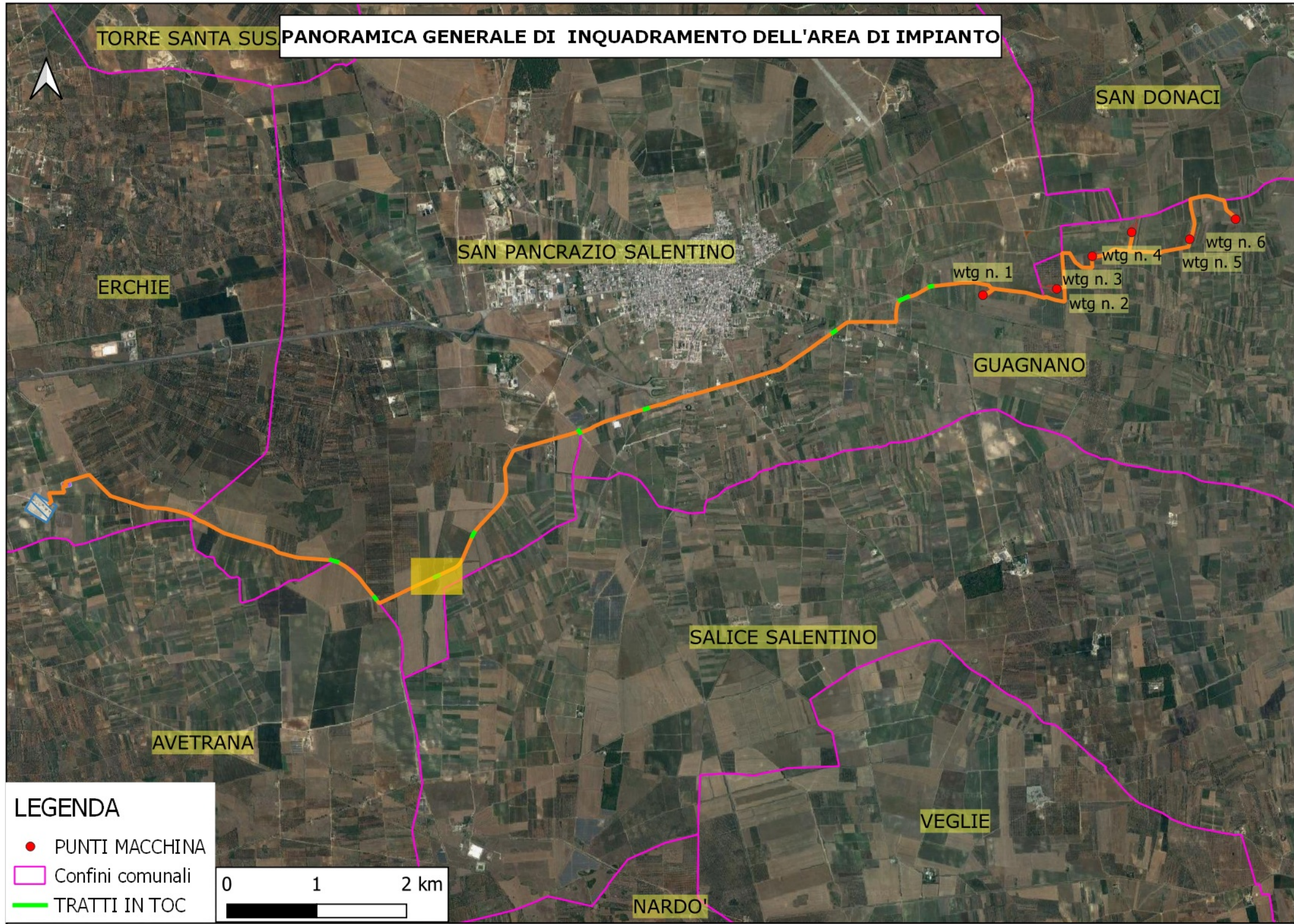
INTERFERENZA N. 8. ATTRAVERSAMENTO IN TOC DI AREA ALLAGABILE PER UNA LUNGHEZZA PARI A 19 m



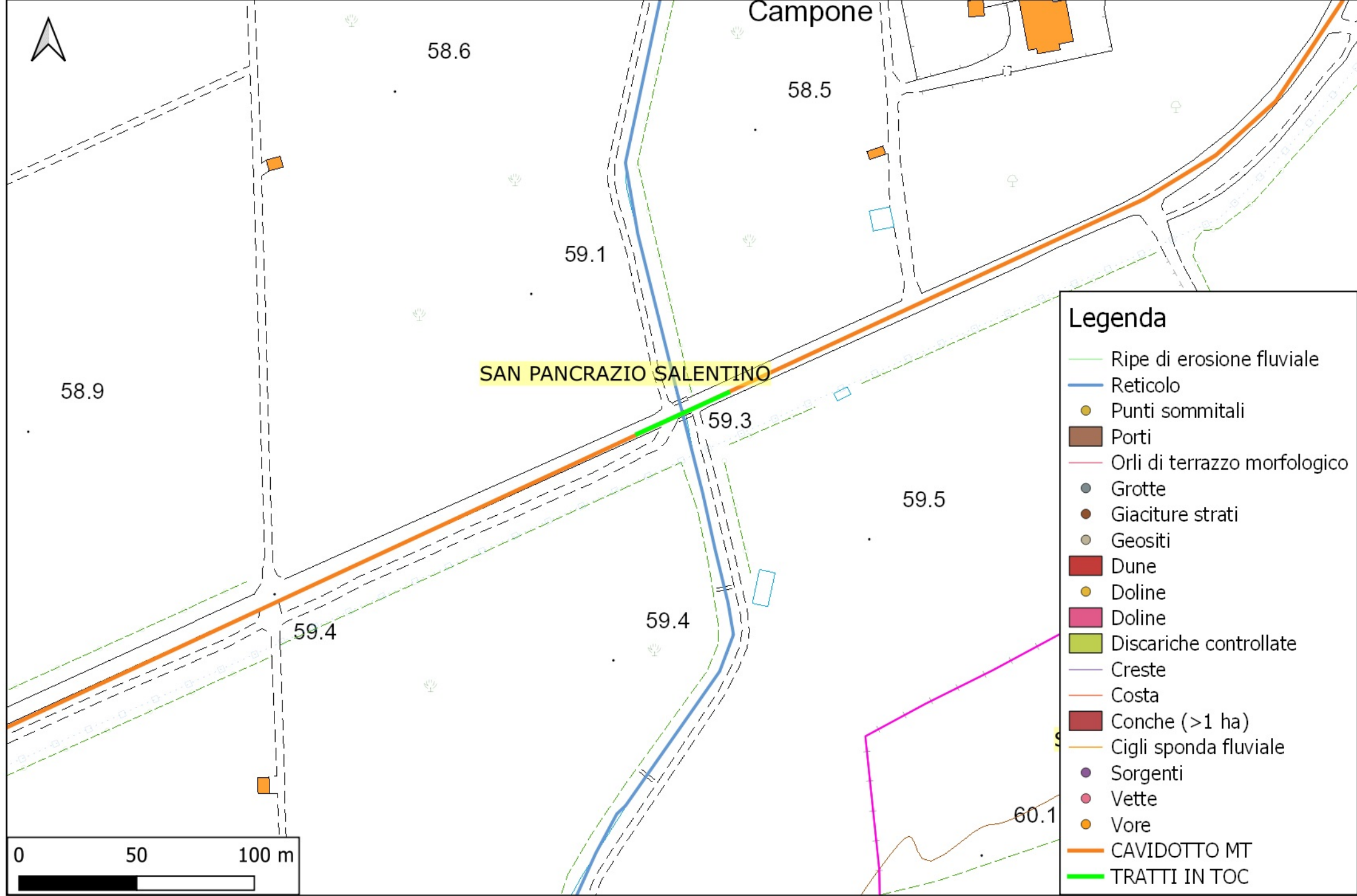


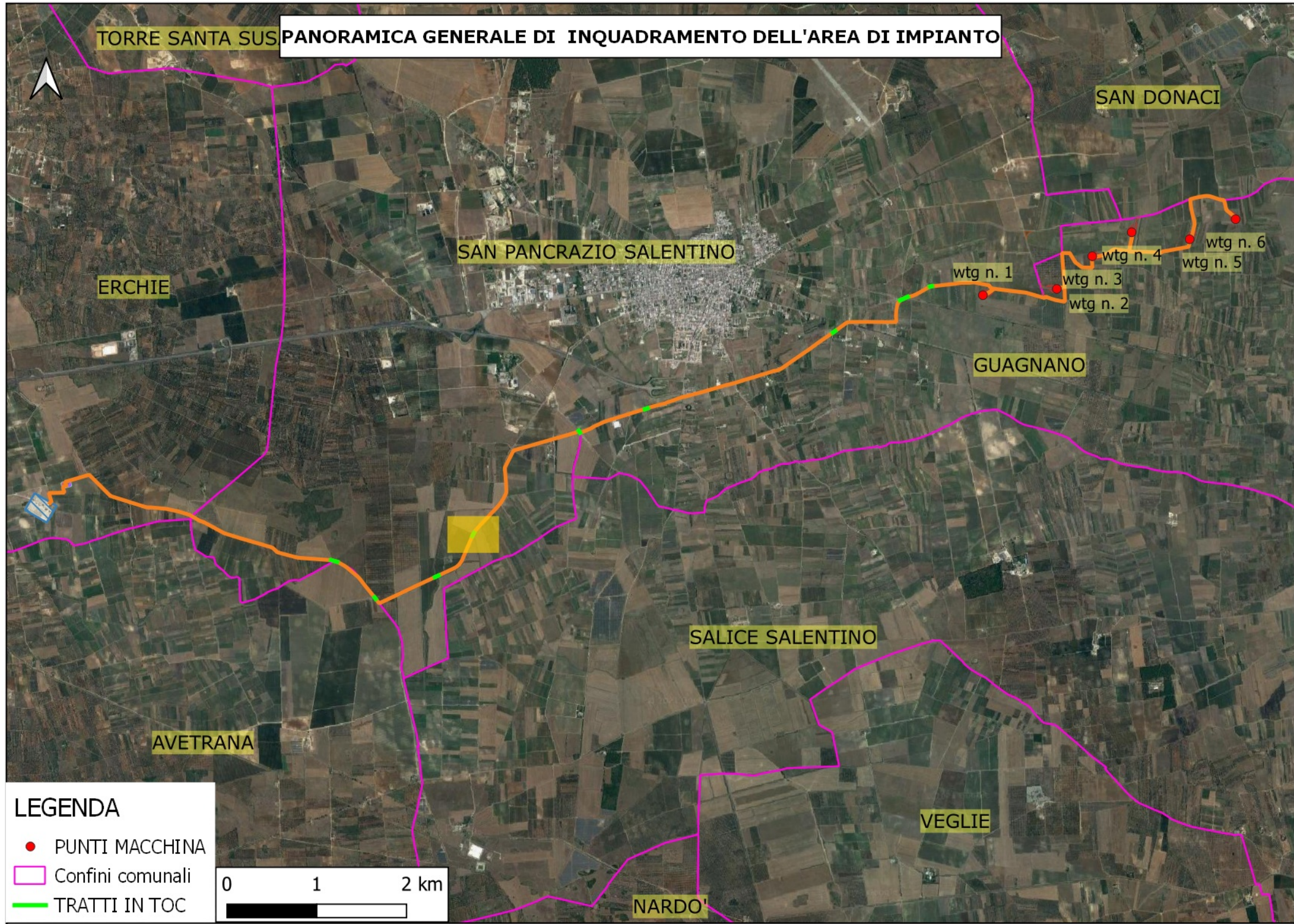
INTERFERENZA N. 9. ATTRAVERSAMENTO IN TOC DI CONDOTTA IDRICA PER UNA LUNGHEZZA PARI A 50 m



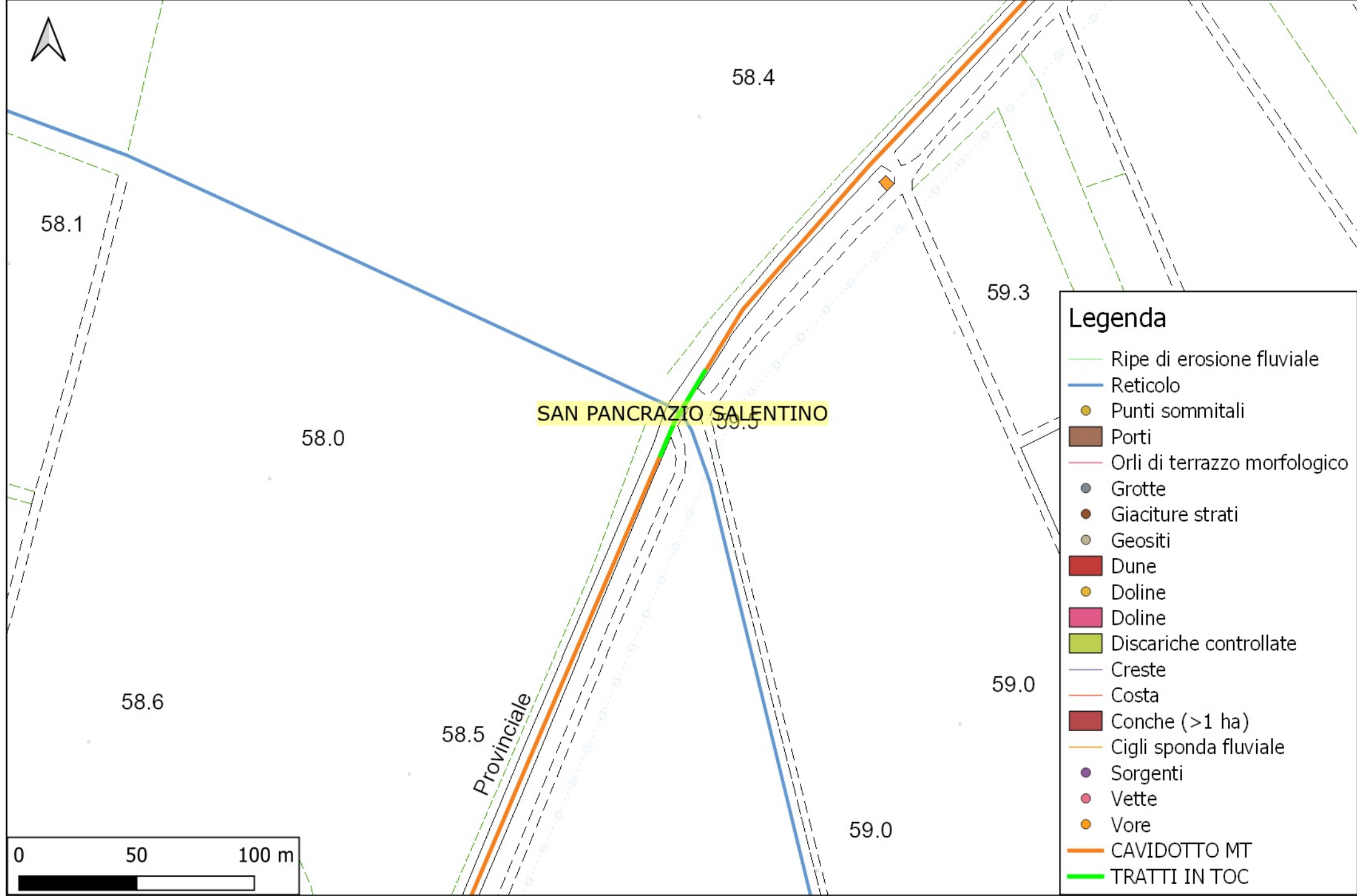


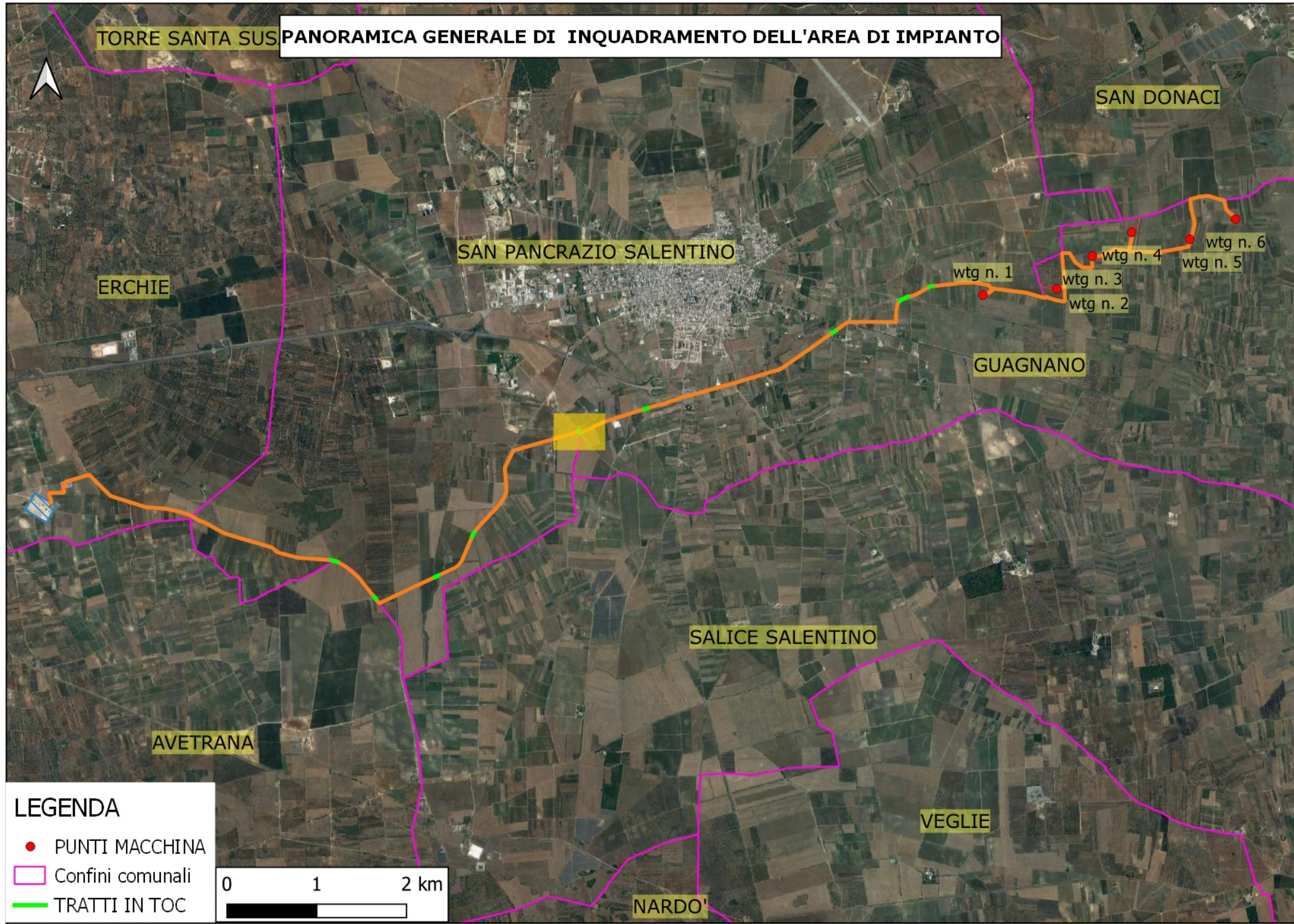
INTERFERENZA N. 7. ATTRAVERSAMENTO IN TOC DI RETICOLO IDROGRAFICO PER UNA LUNGHEZZA PARI A 42 m



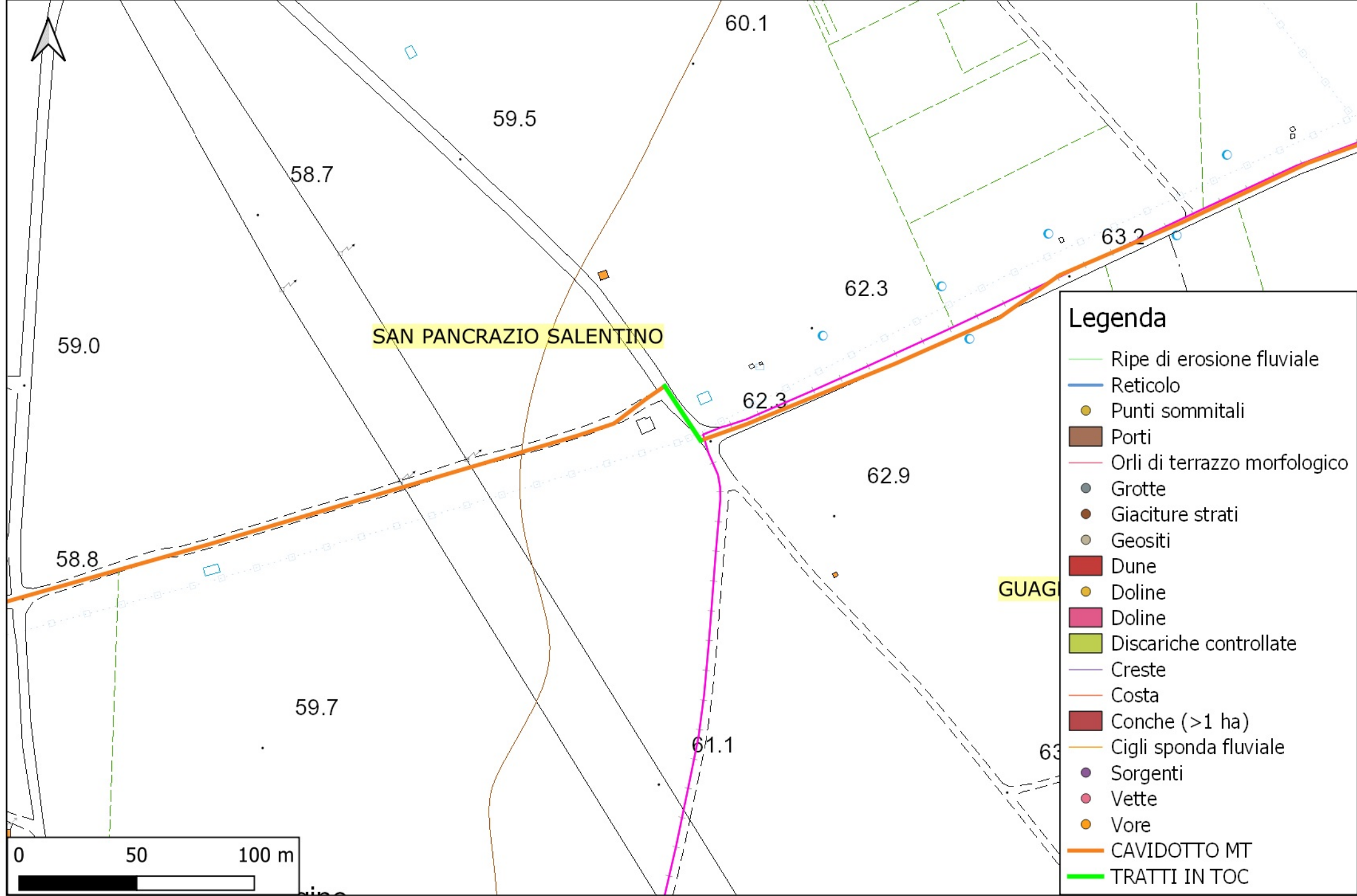


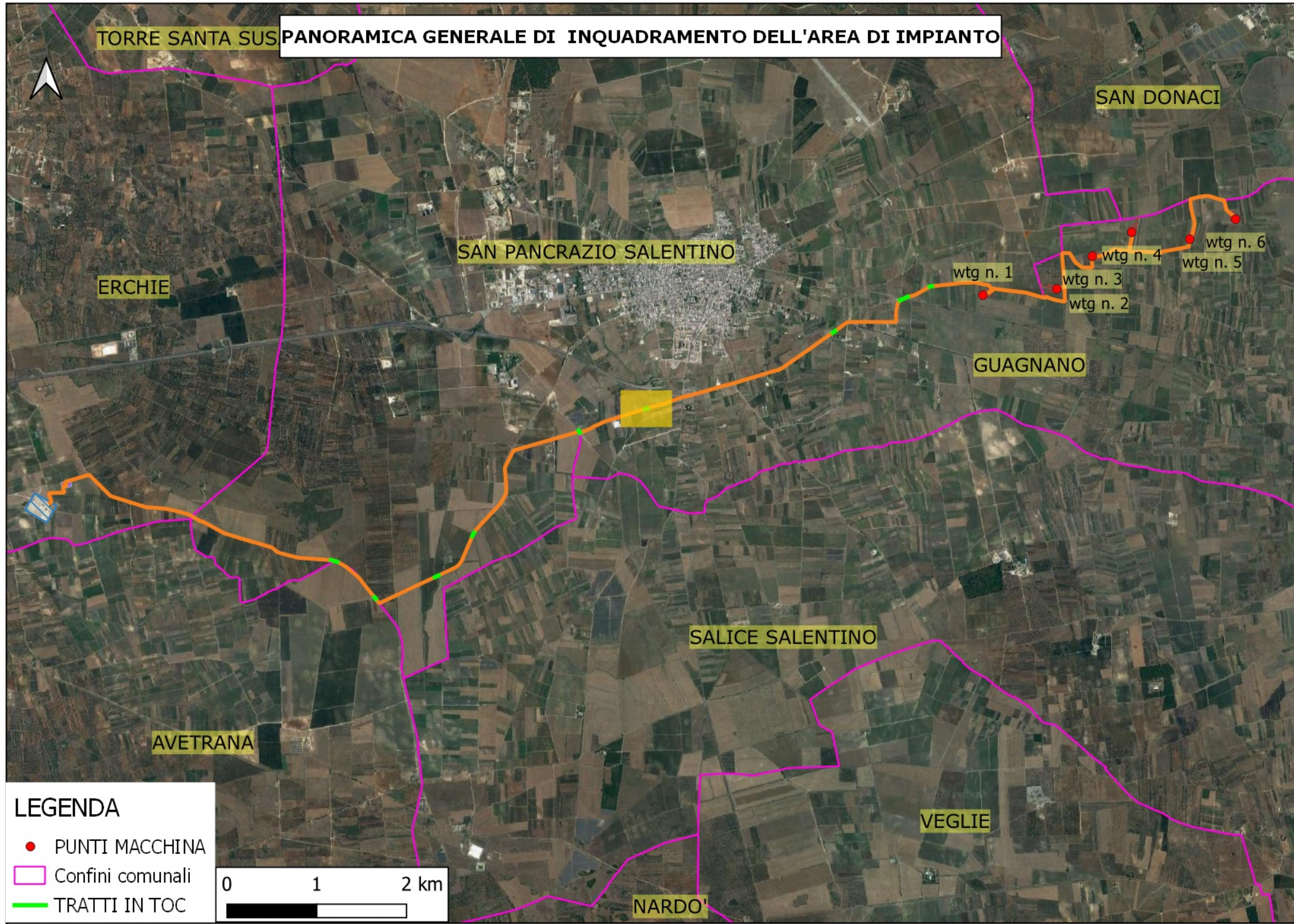
INTERFERENZA N. 6. ATTRAVERSAMENTO IN TOC DI RETICOLO IDROGRAFICO PER UNA LUNGHEZZA PARI A 40 m



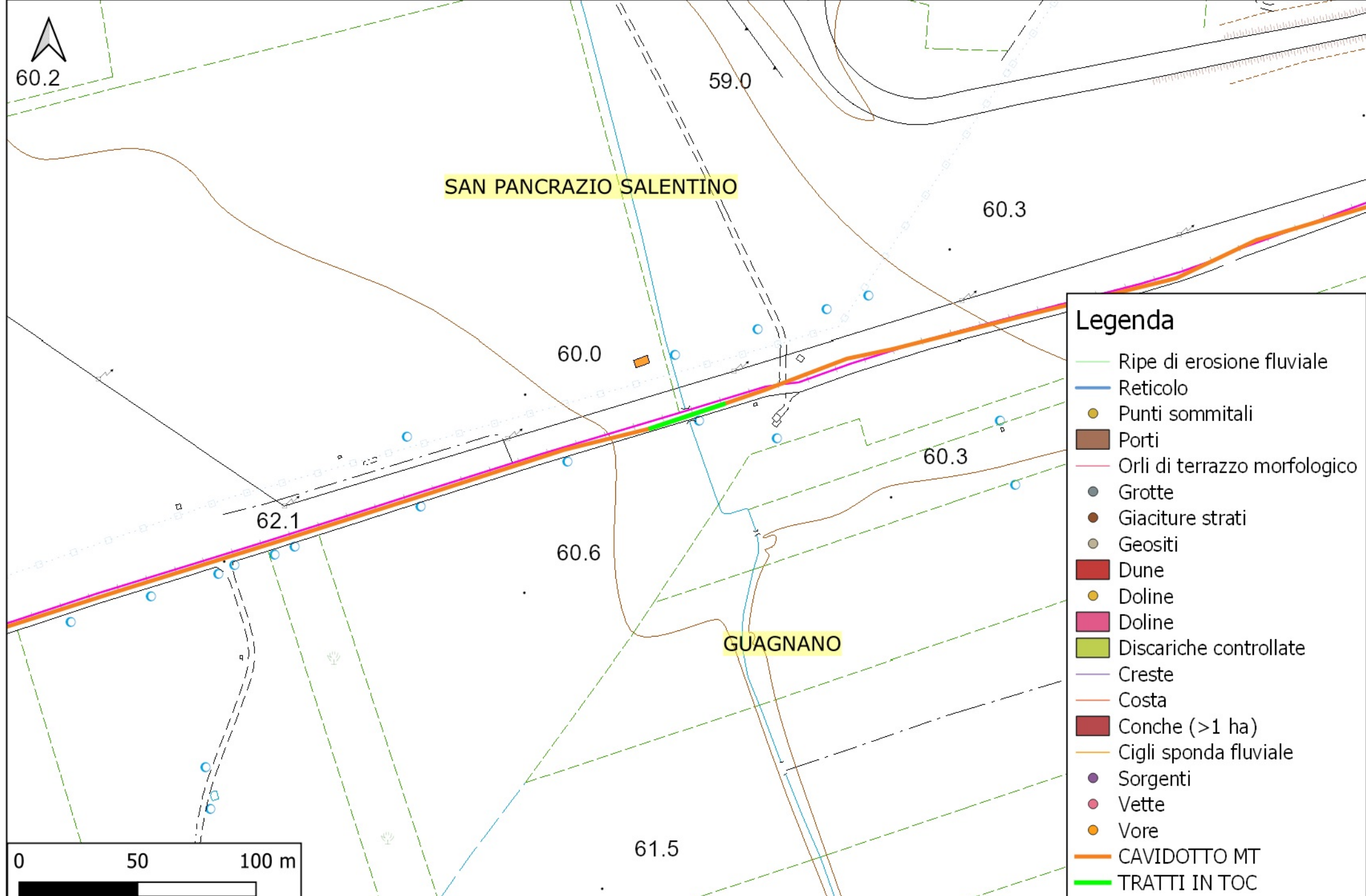


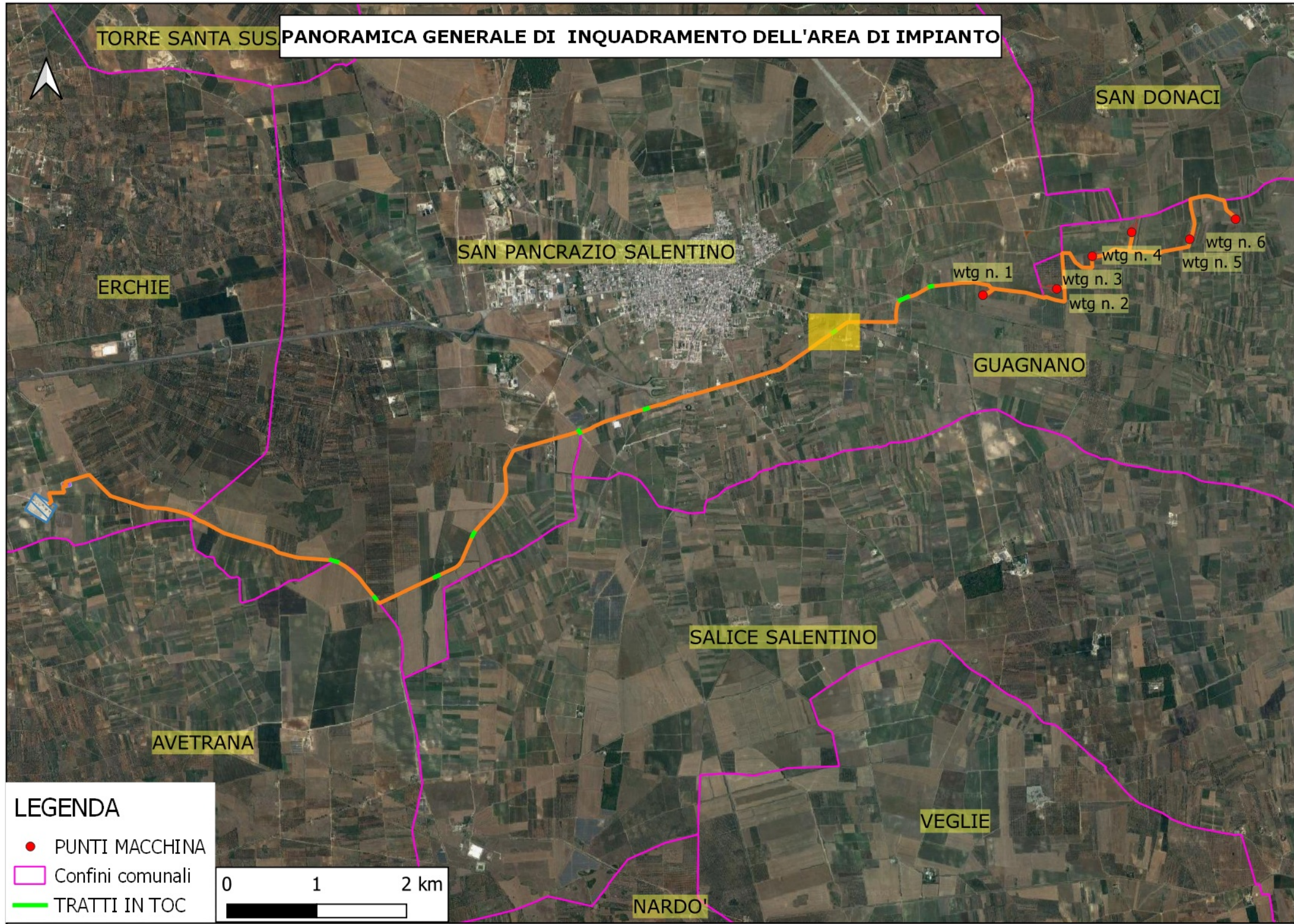
INTERFERENZA N. 5. ATTRAVERSAMENTO IN TOC DI CONDOTTA IDRICA PER UNA LUNGHEZZA PARI A 28 m



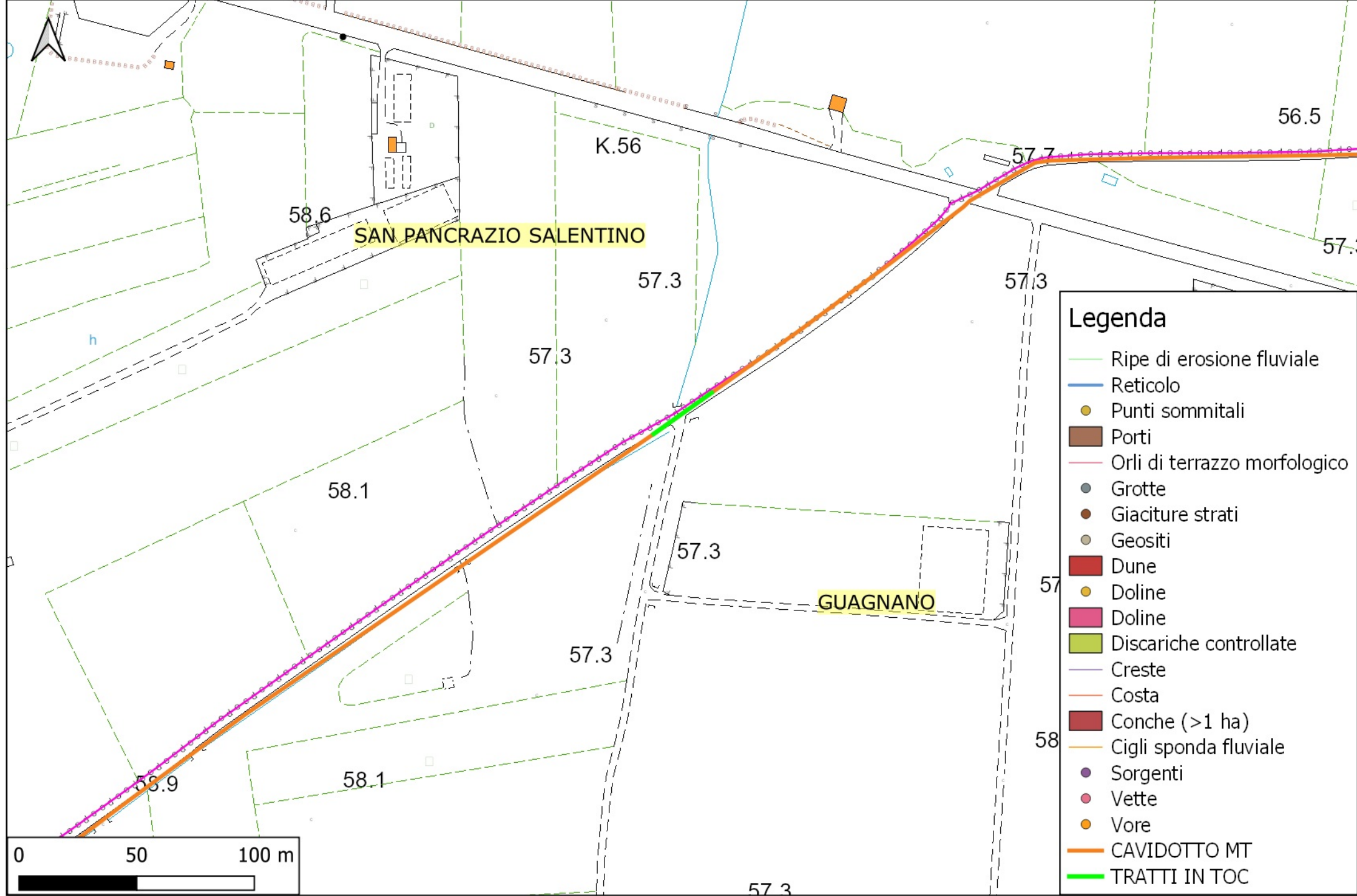


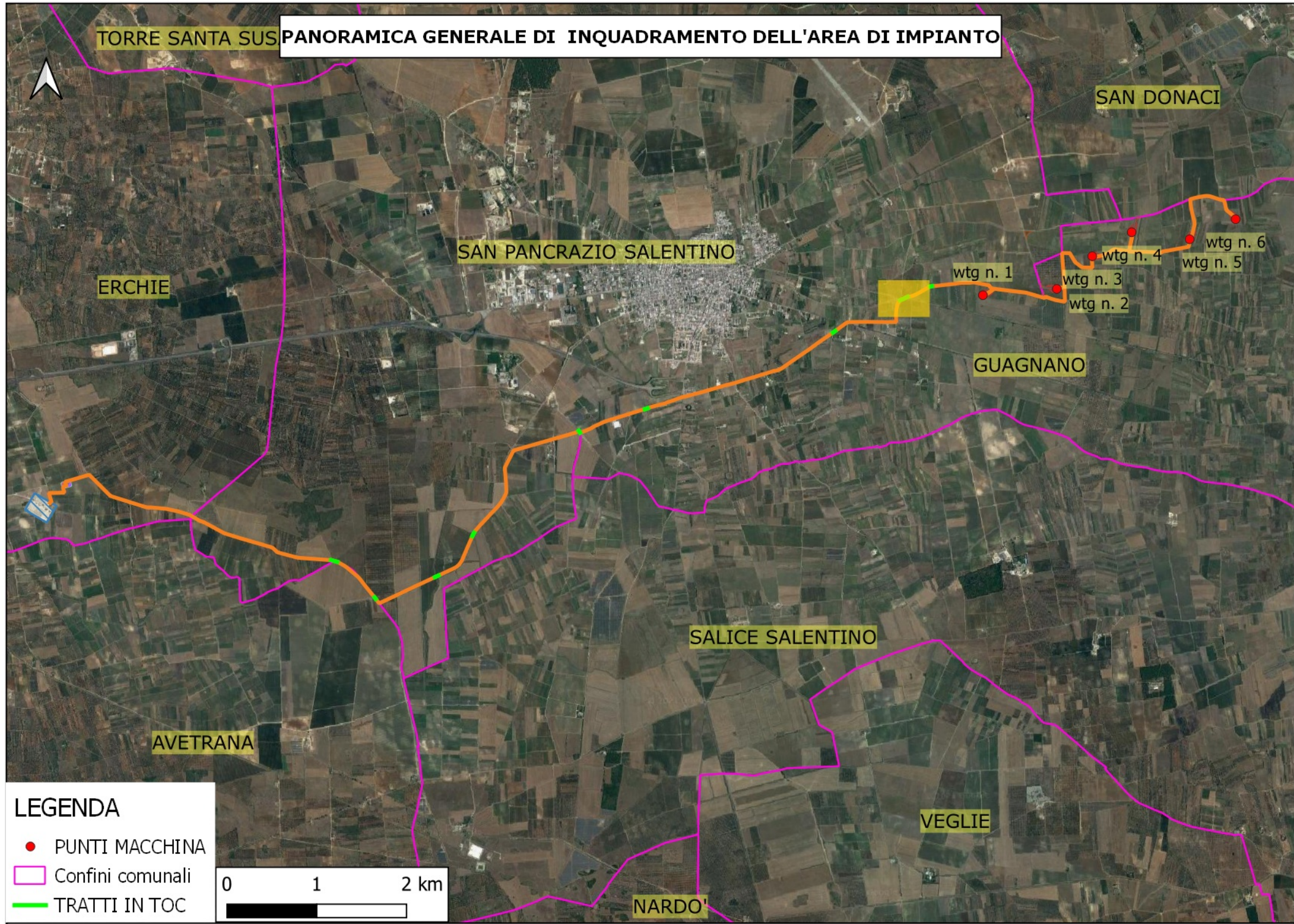
INTERFERENZA N. 4. ATTRAVERSAMENTO IN TOC DI RETICOLO IDROGRAFICO PER UNA LUNGHEZZA PARI A 32 m



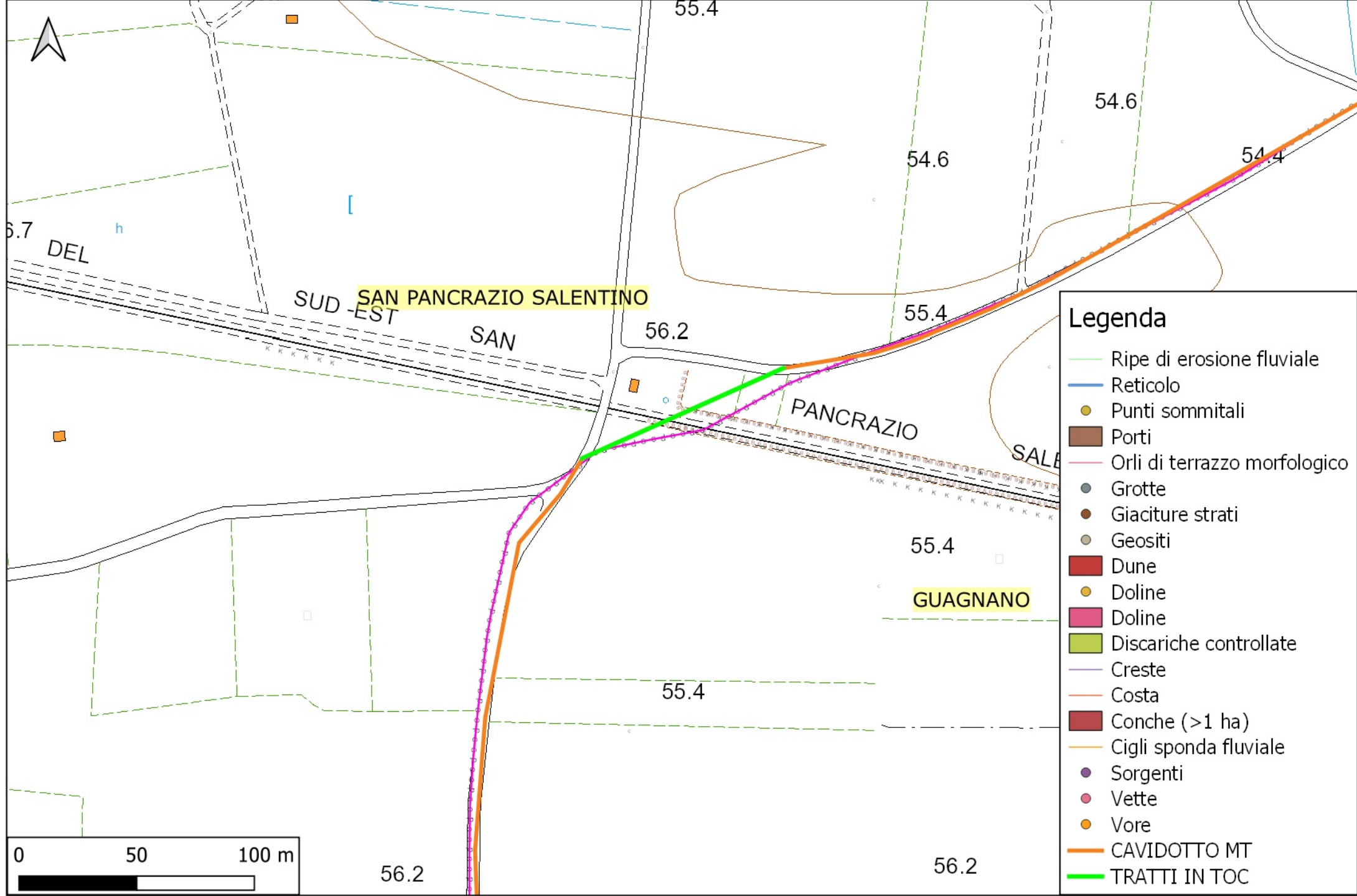


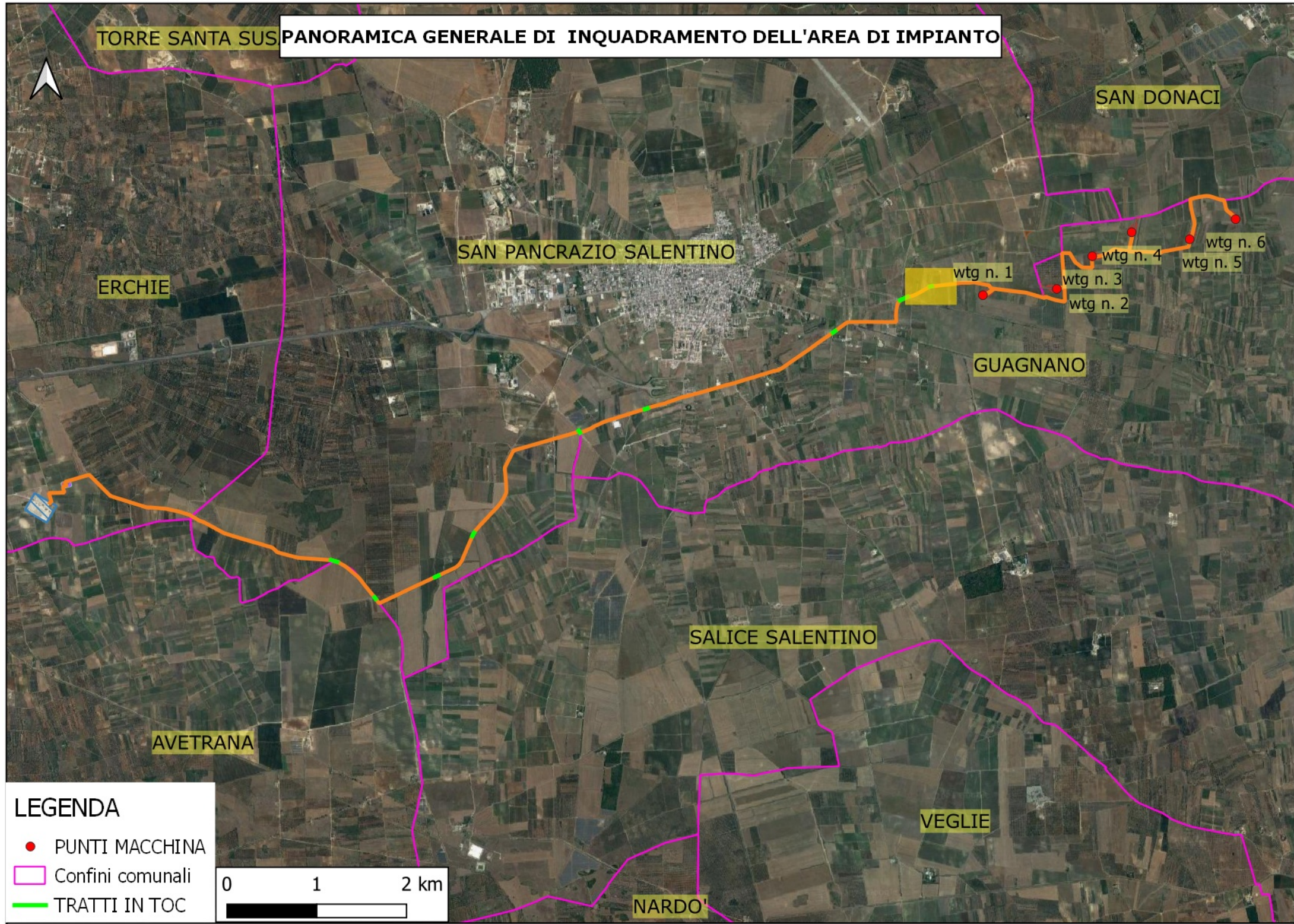
INTERFERENZA N. 3. ATTRAVERSAMENTO IN TOC DI RETICOLO IDROGRAFICO PER UNA LUNGHEZZA PARI A 30 m





INTERFERENZA N. 2. ATTRAVERSAMENTO IN TOC DI TRACCIATO FERROVIARIO PER UNA LUNGHEZZA PARI A 93 m





INTERFERENZA N. 1. ATTRAVERSAMENTO IN TOC DI RETICOLO IDROGRAFICO PER UNA LUNGHEZZA PARI A 22 m

