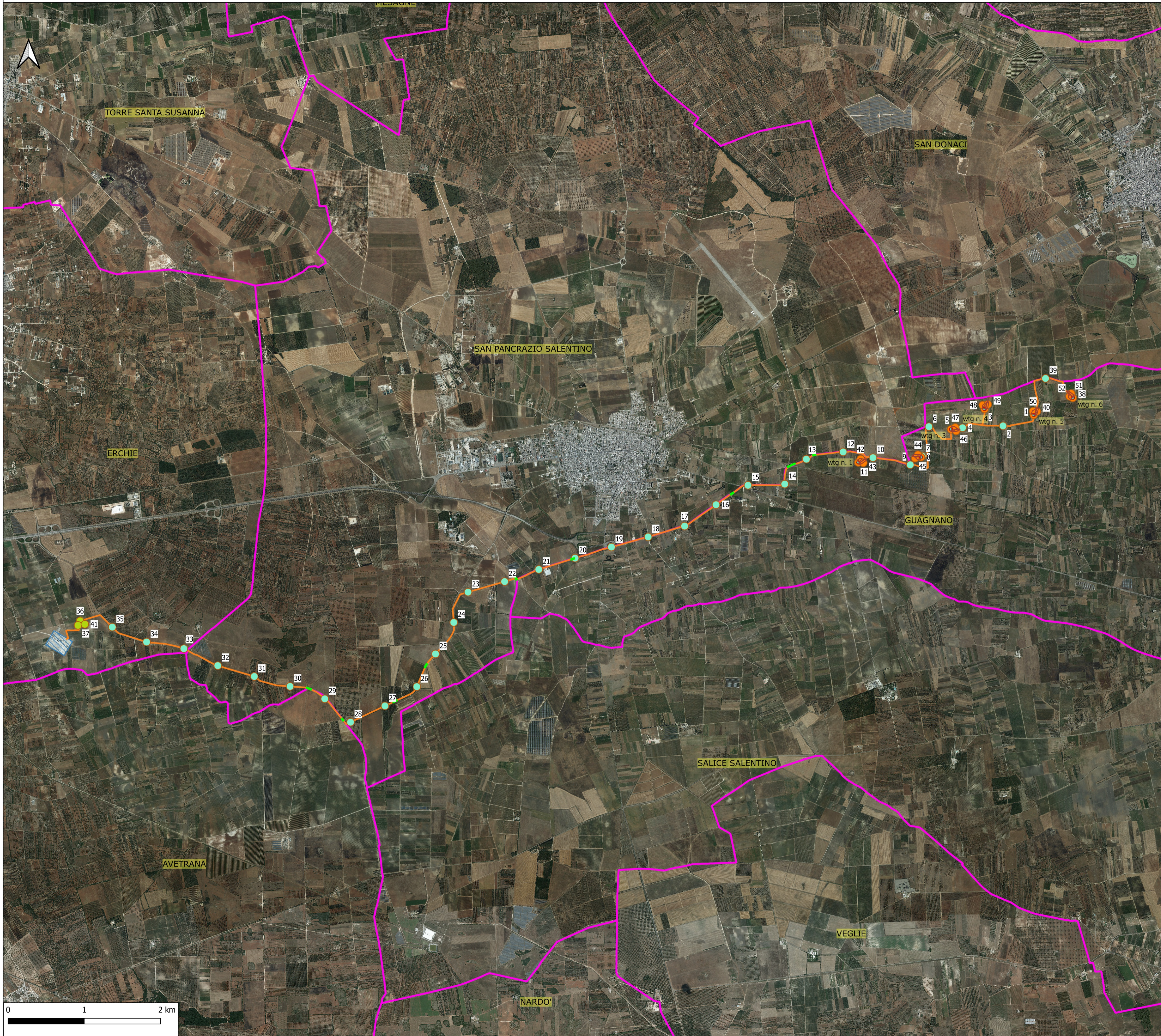


TAVOLA DEI PRELIEVI DI TERRE E ROCCE DA SCAVO SU BASE ORTOFOTO IN SCALA 1:25.000



- Legenda**
- CAVIDOTTO MT
 - PUNTI MACCHINA
 - Confini comunali
 - S.E. TERNA ERCHIE SE CONDIVISA
 - PIAZZOLE WTG
 - PIAZZOLA DEFINITIVA
 - PIAZZOLA TEMPORANEA
 - FONDAZIONE
 - PUNTI DI CAMPIONAMENTO
 - CAVIDOTTO
 - SSE + STORAGE
 - WTG
 - AREA SISTEMA DI ACCUMULO
 - AREA SSEU
 - STRADE INTERNE SSEU
 - SLARGHI
 - VIABILITA' D'ACCESSO

VERRA' EFFETTUATO 1 PRELIEVO OGNI 500 M DI CAVIDOTTO MT ED INOLTRE 3 PUNTI DI CAMPIONAMENTO PER OGNI AREA DI OGNI WTG E DELL'AREA DELL'SSE.

REGIONE: PUGLIA PROVINCIA: LECCE COMUNE: GUAGNANO				
T15	ELABORATO: T15 OGGETTO: PARCO EOLICO DA 6 WTG DA 6 MW/cad E SISTEMA DI ACCUMULO DELL'ENERGIA ELETTRICA DA 18 MW PROGETTO DEFINITIVO PRELIEVI TERRE E ROCCE DA SCAVO			
PROPONENTE:	SORGENIA RENEWABLES S.R.L. Via Algardi, 4 20148 Milano (MI) sorgenia.renewables@legalmail.it			
PROGETTISTI:	<div style="display: flex; justify-content: space-between;"> <div style="width: 45%;"> ing. Massimo CANDEO Ordine Ing. Bari n° 3755 Via Canello Rotto, 3 70125 Bari Tel. 080.5210232 - Fax 080.5234353 www.stimeng.it - segreteria@stimeng.it m.candeo@pec.it </div> <div style="width: 45%;"> ing. Gabriele CONVERSANO Ordine Ing. Bari n° 8884 Via Garruba, 3 70122 Bari Mobile 328.6739206 gabrieleconversano@pec.it </div> </div>			
Note:	Collaborazione: ing. Antonio CAMPANALE Ordine Ing. Bari n° 11123			
Settembre 2021	c	Emissione	Ing. Antonio Campanale Ing. Gabriele Conversano	ing. Massimo Candeo
DATA	REV	DESCRIZIONE	ELABORATO da:	APPROVATO da:
PROPRIETÀ ESCLUSIVA DELLE SOCIETÀ SOPRA INDICATE UTILIZZO E DUPLICAZIONE VIETATE SENZA AUTORIZZAZIONE SCRITTA				

