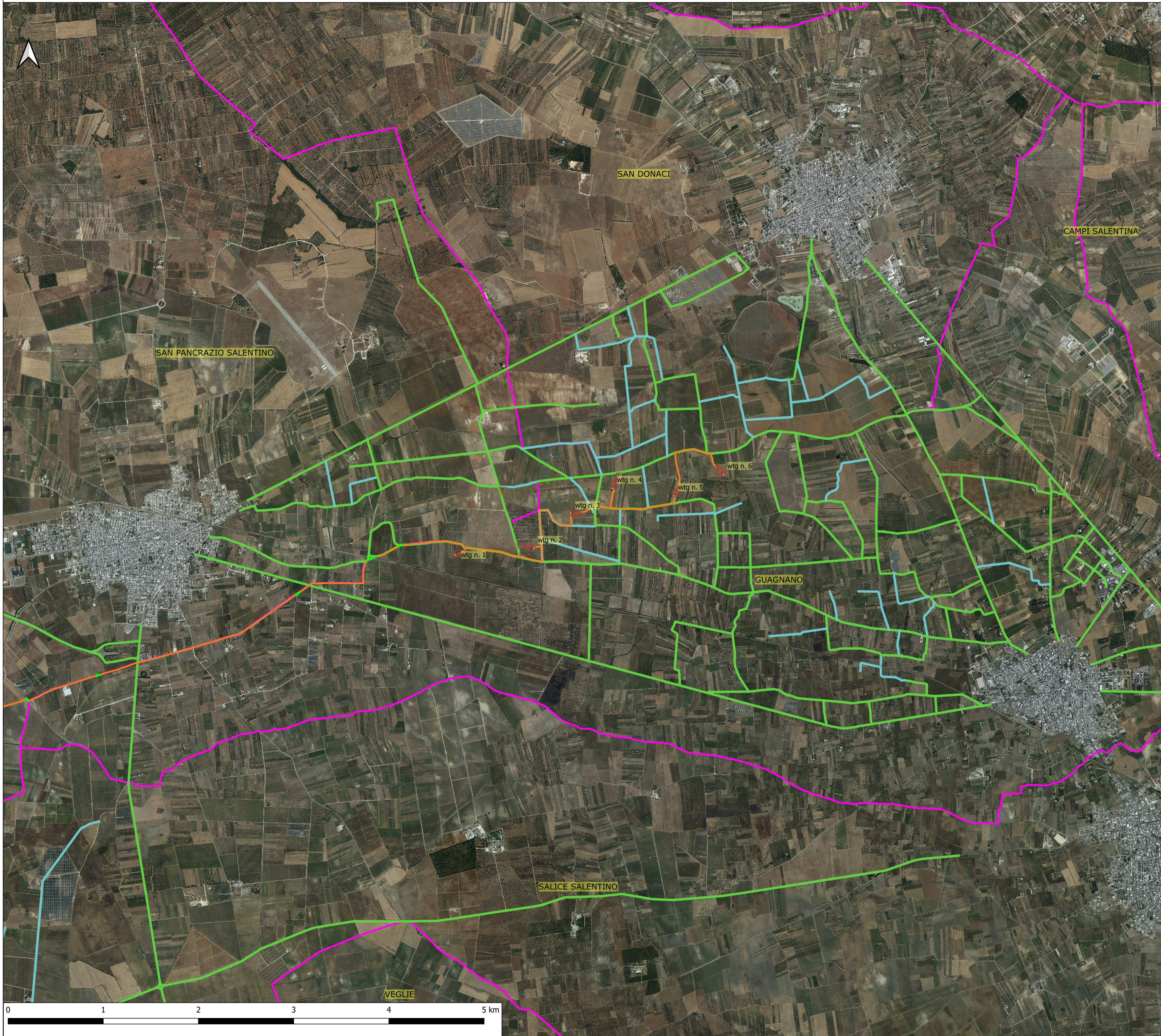


ACCESSI AREE D'IMPIANTO SU BASE ORTOFOTO IN SCALA 1:20.000



Legenda

- CAVIDOTTO MT
- Confini comunali
- PIAZZOLE WTG
- PIAZZOLA DEFINITIVA
- PIAZZOLA TEMPORANEA
- FONDAZIONE
- PUNTI MACCHINA
- SLARGHI
- SLARGHI ROAD SURVEY
- STRADE DI ACCESSO AREA IMPIANTO
- ASFALTATA
- BRECCIATA
- VIABILITA' D'ACCESSO

REGIONE: PUGLIA
 PROVINCIA: LECCE
 COMUNE: GUAGNANO

ELABORATO:

OGGETTO:

T16

PARCO EOLICO DA 6 WTG DA 6 MW/cad E SISTEMA DI ACCUMULO DELL'ENERGIA ELETTRICA DA 18 MW
PROGETTO DEFINITIVO
AREE D'ACCESSO D'IMPIANTO

PROPONENTE:



SORGENIA RENEWABLES S.R.L.
 Via Algardi, 4
 20148 Milano (MI)
sorgenia.renewables@legalmail.it

PROGETTISTI:

STM Engineering
STIM ENGINEERING S.r.l.
 VIA GARRUBA, 3 - 70121 BARI
 Tel. 080.5210232 - Fax 080.5234353
www.stimeng.it - segreteria@stimeng.it

ing. Massimo CANDEO
 Ordine Ing. Bari n° 3755
 Via Cancellotto Rotto, 3
 70125 Bari
 Mobile 328.9569922
m.candeo@pec.it

ing. Gabriele CONVERSANO
 Ordine Ing. Bari n° 8884
 Via Garruba, 3
 70122 Bari
 Mobile 328.6739206
gabrieleconversano@pec.it

Note:

Collaborazione:
ing. Antonio CAMPANALE
 Ordine Ing. Bari n° 11123

Settembre 2021	0	Emissione	Ing. Antonio Campanale Ing. Gabriele Conversano	ing. Massimo Candeo
DATA	REV	DESCRIZIONE	ELABORATO da:	APPROVATO da:

PROPRIETÀ ESCLUSIVA DELLE SOCIETÀ SOPRA INDICATE UTILIZZO E DUPLICAZIONE VIETATE
 SENZA AUTORIZZAZIONE SCRITTA