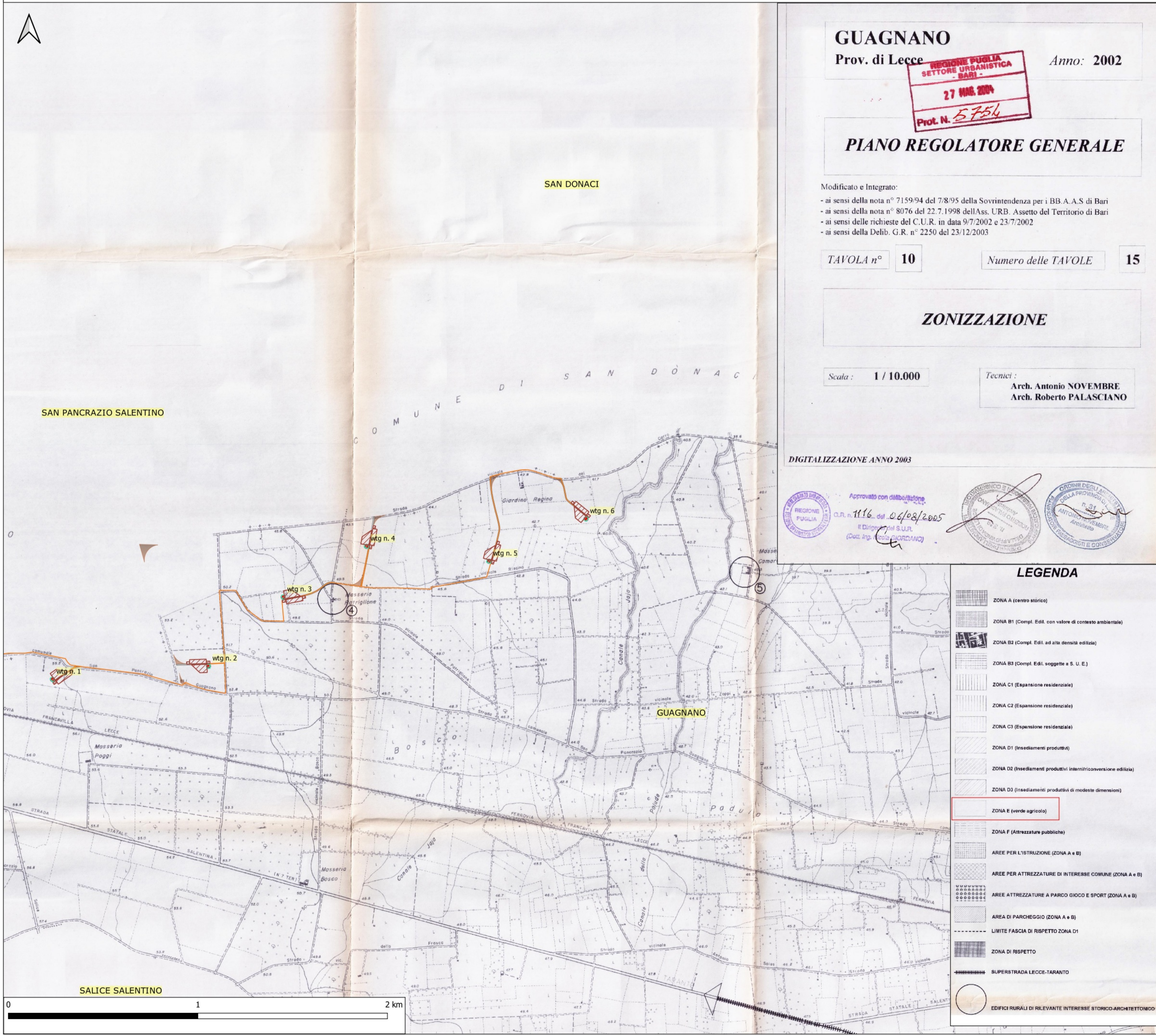


INQUADRAMENTO SU PRG DI GUAGNANO (LE) IN SCALA 1:10.000



GUAGNANO

Prov. di Lecce

Anno: 2002



PIANO REGOLATORE GENERALE

Modificato e Integrato:

- ai sensi della nota n° 7159/94 del 7/8/95 della Sovrintendenza per i BB.A.A.S di Bari
- ai sensi della nota n° 8076 del 22.7.1998 dell'Ass. URB. Assetto del Territorio di Bari
- ai sensi delle richieste del C.U.R. in data 9/7/2002 e 23/7/2002
- ai sensi della Delib. G.R. n° 2250 del 23/12/2003

TAVOLA n° 10

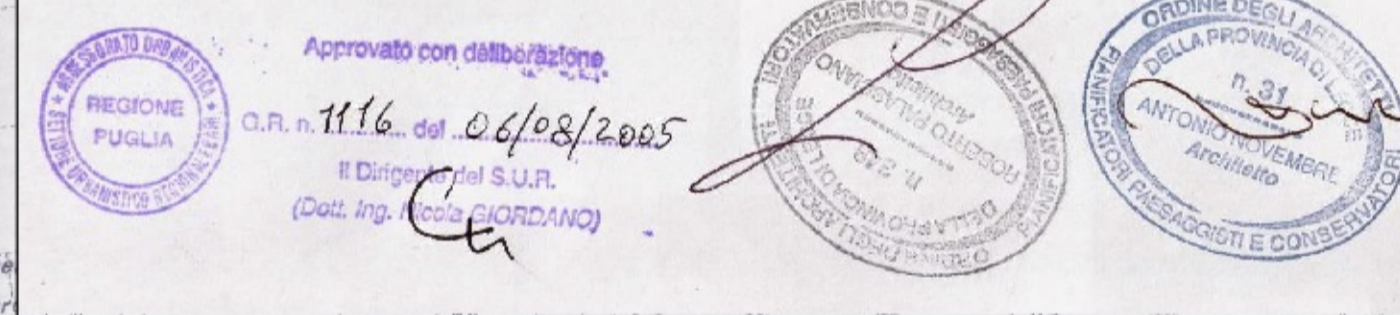
Numero delle TAVOLE 15

ZONIZZAZIONE

Scala: 1 / 10.000

Tecnici:
Arch. Antonio NOVEMBRE
Arch. Roberto PALASCIANO

DIGITALIZZAZIONE ANNO 2003



LEGENDA

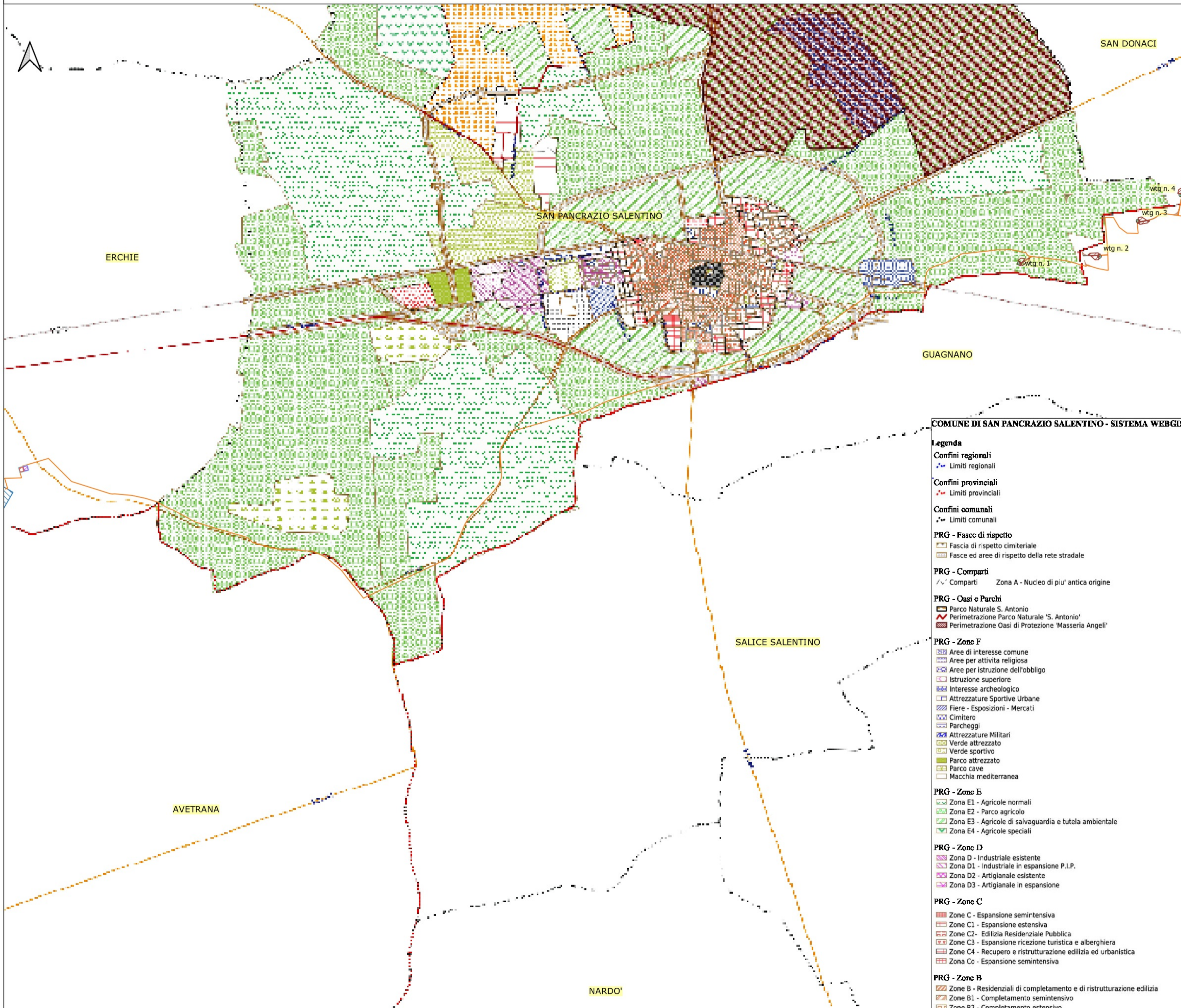
- ZONA A (centro storico)
- ZONA B1 (Compl. Edil. con valore di contesto ambientale)
- ZONA B2 (Compl. Edil. ad alta densità edilizia)
- ZONA B3 (Compl. Edil. soggette a S. U. E.)
- ZONA C1 (Espansione residenziale)
- ZONA C2 (Espansione residenziale)
- ZONA C3 (Espansione residenziale)
- ZONA D1 (Insediamenti produttivi)
- ZONA D2 (Insediamenti produttivi interconversione edilizia)
- ZONA D3 (Insediamenti produttivi di modeste dimensioni)
- ZONA E (verde agricolo)
- ZONA F (Attrezzature pubbliche)
- AREE PER L'ISTRUZIONE (ZONA A e B)
- AREE PER ATTREZZATURE DI INTERESSE COMUNE (ZONA A e B)
- AREE ATTREZZATURE A PARCO GIOCO E SPORT (ZONA A e B)
- AREE DI PARCHEGGIO (ZONA A e B)
- LIMITE FASCIA DI RISPETTO ZONA D1
- ZONA DI RISPETTO
- SUPERSTRADA LECCE-TARANTO
- EDIFICI RURALI DI RILEVANTE INTERESSE STORICO-ARCHITETTONICO

Legenda

- CAVIDOTTO MT
- Confini comunali
- PIAZZOLE WTG
- PIAZZOLA DEFINITIVA
- PIAZZOLA TEMPORANEA
- FONDAZIONE
- PUNTI MACCHINA
- S.E. TERNA ERCHIE SE CONDIVISA
- AREA SISTEMA DI ACCUMULO
- AREA SSEU
- STRADE INTERNE SSEU
- SLARGHI
- VIABILITA' D'ACCESSO

REGIONE: PUGLIA			
PROVINCIA: LECCE			
COMUNE: GUAGNANO			
ELABORATO:	OGGETTO:		
T18	PARCO EOLICO DA 6 WTG DA 6 MW/cad E SISTEMA DI ACCUMULO DELL'ENERGIA ELETTRICA DA 18 MW		
PROGETTO DEFINITIVO			
INQUADRAMENTO SU STRUMENTO URBANISTICO VIGENTE - COMUNE DI GUAGNANO (LE)			
PROPONENTE:	SORGENIA RENEWABLES S.R.L. Via Algardi, 4 20148 Milano (MI) sorgenia.renewables@laodalmail.it		
PROGETTISTI:	ing. Massimo CANDEO Ordine Ing. Bari n° 3755 Via Cancellotto Rotto, 3 70125 Bari Tel. 080.5210232 - Fax 080.5234353 www.stimeng.it - segreteria@stimeng.it m.candeo@pec.it		
	ing. Gabriele CONVERSANO Ordine Ing. Bari n° 8884 Via Garruba, 3 70122 Bari Mobile 328.9569922 gabrieleconversano@pec.it		
Note:	Collaborazione: ing. Antonio CAMPANALE Ordine Ing. Bari n° 11123		
Settembre 2021	0	Emissione	Ing. Antonio Campanale Ing. Gabriele Conversano
DATA	REV	DESCRIZIONE	ELABORATO da: APPROVATO da:
PROPRIETÀ ESCLUSIVA DELLE SOCIETÀ SOPRA INDICATE UTILIZZO E DUPLICAZIONE VIETATE SENZA AUTORIZZAZIONE SCRITTA			

INQUADRAMENTO SU P.R.G. DI SAN PANCRAZIO SALENTINO IN SCALA 1:20.000



- Legenda**
- CAVIDOTTO MT
 - Confini comunali
 - PIAZZOLE WTG
 - ▨ PIAZZOLA DEFINITIVA
 - ▨ PIAZZOLA TEMPORANEA
 - FONDAZIONE
 - PUNTI MACCHINA
 - ▨ S.E. TERNA ERCHIE SE CONDIVISA
 - ▨ AREA SISTEMA DI ACCUMULO
 - ▨ AREA SSEU
 - ▨ STRADE INTERNE SSEU
 - SLARGHI
 - VIABILITA' D'ACCESSO

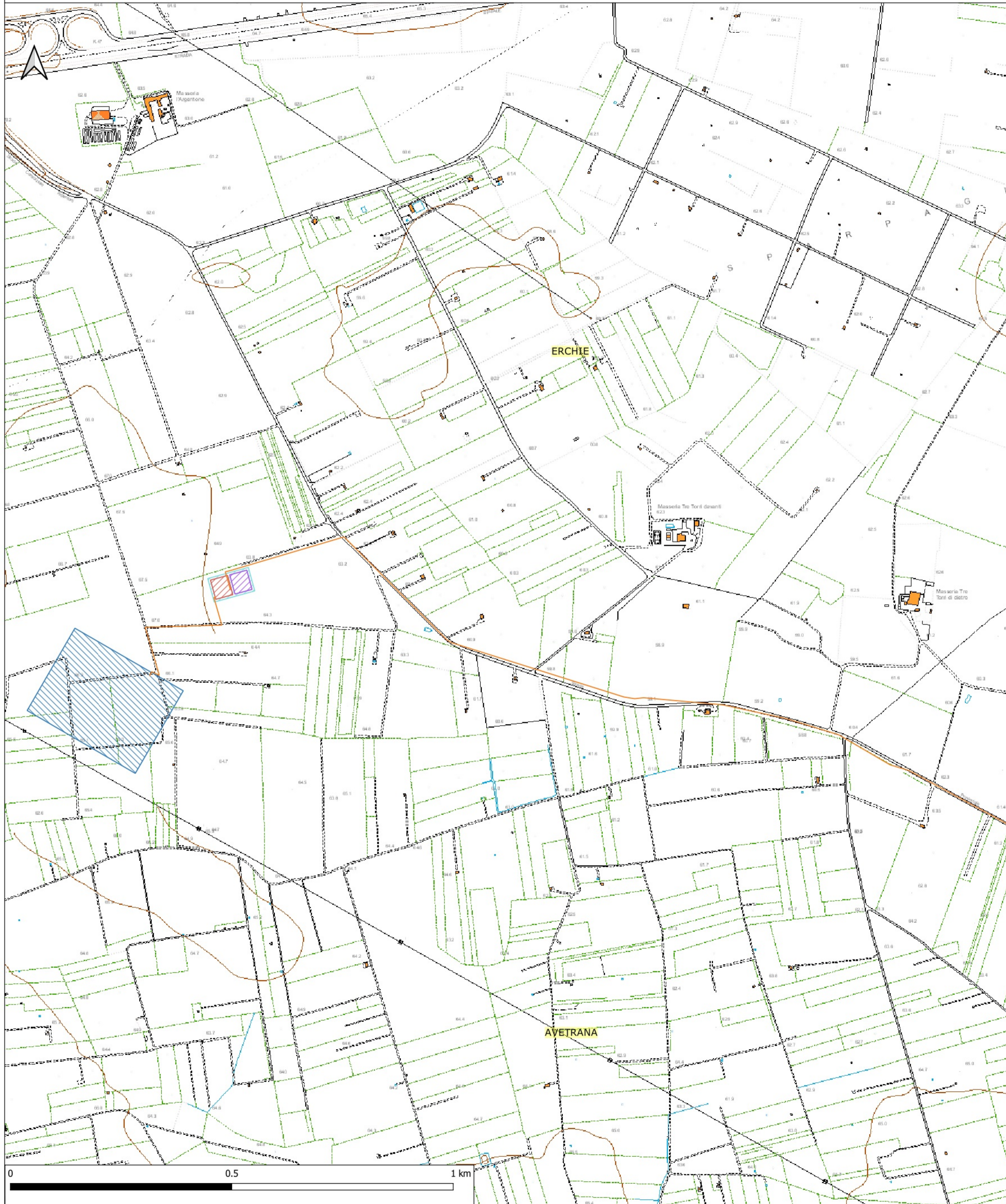
COMUNE DI SAN PANCRAZIO SALENTINO - SISTEMA WEBGIS

- Legenda**
- Confini regionali
 - Limiti regionali
 - Confini provinciali
 - Limiti provinciali
 - Confini comunali
 - Limiti comunali
 - PRG - Fascio di rispetto
 - ▨ Fascia di rispetto cimiteriale
 - ▨ Fasce ed aree di rispetto della rete stradale
 - PRG - Comparti
 - ▨ Comparti Zona A - Nucleo di piu' antica origine
 - PRG - Oasi e Parchi
 - ▨ Parco Naturale S. Antonio
 - ▨ Perimetrazione Parco Naturale 'S. Antonio'
 - ▨ Perimetrazione Oasi di Protezione 'Masseria Angeli'
 - PRG - Zona F
 - ▨ Aree di interesse comune
 - ▨ Aree per attivita religiosa
 - ▨ Aree per istruzione dell'obbligo
 - ▨ Istruzione superiore
 - ▨ Interesse archeologico
 - ▨ Attrezzature Sportive Urbane
 - ▨ Fiere - Esposizioni - Mercati
 - ▨ Cimitero
 - ▨ Parcheggi
 - ▨ Attrezzature Militari
 - ▨ Verde attrezzato
 - ▨ Verde sportivo
 - ▨ Parco attrezzato
 - ▨ Parco cave
 - ▨ Macchia mediterranea
 - PRG - Zona E
 - ▨ Zona E1 - Agricole normali
 - ▨ Zona E2 - Parco agricolo
 - ▨ Zona E3 - Agricole di salvaguardia e tutela ambientale
 - ▨ Zona E4 - Agricole speciali
 - PRG - Zona D
 - ▨ Zona D - Industriale esistente
 - ▨ Zona D1 - Industriale in espansione P.I.P.
 - ▨ Zona D2 - Artigianale esistente
 - ▨ Zona D3 - Artigianale in espansione
 - PRG - Zona C
 - ▨ Zona C - Espansione semintensiva
 - ▨ Zona C1 - Espansione estensiva
 - ▨ Zona C2 - Edilizia Residenziale Pubblica
 - ▨ Zona C3 - Espansione ricezione turistica e alberghiera
 - ▨ Zona C4 - Recupero e ristrutturazione edilizia ed urbanistica
 - ▨ Zona Co - Espansione semintensiva
 - PRG - Zona B
 - ▨ Zona B - Residenziali di completamento e di ristrutturazione edilizia
 - ▨ Zona B1 - Completamento semintensivo
 - ▨ Zona B2 - Completamento estensivo
 - ▨ Zona B3 - Aree di Edilizia Residenziale Pubblica esistente e di completamento
 - PRG - Zona A
 - ▨ Zona omogenea di tipo A Zona A - Nucleo di piu' antica origine



REGIONE: PUGLIA	
PROVINCIA: LECCE	
COMUNE: GUAGNANO	
T18	OGGETTO: PARCO EOLICO DA 6 WTG DA 6 MW/cad E SISTEMA DI ACCUMULO DELL'ENERGIA ELETTRICA DA 18 MW PROGETTO DEFINITIVO INQUADRAMENTO SU STRUMENTO URBANISTICO VIGENTE - COMUNE DI SAN PANCRAZIO SALENTINO(LE)
ELABORATO:	OGGETTO:
PROPONENTE: SORGENIA RENEWABLES S.R.L. Via Algardi, 4 20148 Milano (MI) sorgenia.renewables@lapostmail.it	
PROGETTISTI: ing. Massimo CANDEO ing. Gabriele CONVERSANO Ordine Ing. Bari n° 3755 Ordine Ing. Bari n° 8884 Via Cancellotto, 3 Via Garruba, 3 70125 Bari 70122 Bari Mobile 328.9569922 Mobile 328.6739206 m.candeo@pec.it gabrieleconversano@pec.it	
Note: Collaborazione: ing. Antonio CAMPANALE Ordine Ing. Bari n° 11123	
Settembre 2021	0
DATA	REV
DESCRIZIONE	ELABORATO da: ing. Antonio Campanale ing. Gabriele Conversano
APPROVATO da:	ing. Massimo Candeo
PROPRIETÀ ESCLUSIVA DELLE SOCIETÀ SOPRA INDICATE UTILIZZO E DUPLICAZIONE VIETATE SENZA AUTORIZZAZIONE SCRITTA	

INQUADRAMENTO SU P.U.G. DEL COMUNE DI ERCHIE (BR) IN SCALA 1:10.000



Comune di Erchie

PUG 2006

PIANO URBANISTICO GENERALE

Consulente scientifico e coordinatore generale
Prof. Arch. Valter Fabietti

Consulente scientifico
Prof. Arch. Sebastiano Carbonara

Progettista:
Ing. Ugo Lorenza

RECEPIMENTO INDICAZIONI CONFERENZA DI SERVIZI DEL 29.07.2009

ATTI ORIGINALI RELATIVI ALLA DELIBERA G.R. N. 1128 DEL 29/07/2009

REGIONE PUGLIA SERVIZIO URBANISTICA 12 NOV 2009 AOO_079 13000

IL SINDACO (Giuseppe M. VENTURA)

TAV. 6 bis

ZONIZZAZIONE CON STANDARD URBANISTICI

- ### Legenda
- CAVIDOTTO MT
 - Confini comunali
 - PIAZZOLE WTG
 - PIAZZOLA DEFINITIVA
 - PIAZZOLA TEMPORANEA
 - FONDAZIONE
 - PUNTI MACCHINA
 - S.E. TERNA ERCHIE SE CONDIVISA
 - AREA SISTEMA DI ACCUMULO
 - AREA SSEU
 - STRADE INTERNE SSEU
 - SLARGHI
 - VIABILITA' D'ACCESSO

Legenda dei segni

A1 - CENTRO STORICO	AREA DI RISPETTO CIMITERIALE
A2 - PAL. CENTRO URBANO CONSOLIDATO	D1 - ZONA PRODUTTIVA A CARATTERE INDUSTRIALE ESISTENTE
B1 - TEM.1.1 COMPLETAMENTO EDILIZIO	D2.1 - ZONA PRODUTTIVA A CARATTERE ARTIGIANALE ESISTENTE
B2 - TEM.1.2 COMPLETAMENTO EDILIZIO	D2.2 - ZONA PRODUTTIVA A CARATTERE ARTIGIANALE COMMERCIALE DI PROGETTO
B3 - TEM.1.3 COMPLETAMENTO EDILIZIO	C1 - A.41
B4 - TEM.1.4 COMPLETAMENTO EDILIZIO	C2 - A.42
C - POL. TERZIARIO MARGINALE IN FORMAZIONE	C3 - A.43 - A.44
F1 - TEM.2.1 COMPLETAMENTO EDILIZIO	C4 - A.45
F1 - VERDE DI AMBIENTAZIONE	TA2 ARRE AGRICOLE
attrattore di interesse paesaggistico	
paccheggio	
verde attrezzato	
area per istruzione scolastica	
area per l'attrezzatura sportiva	
polibambinatoin	
mercato coperto	
area di rispetto cimiteriale	
fiocciata turistica	
D1 - Zona produttiva a carattere industriale esistente	
D2.1 - Zona produttiva a carattere artigianale esistente	
D2.2 - Zona produttiva a carattere artigianale - commerciale di progetto	
TA2 arco agricolo	

REGIONE: PUGLIA
 PROVINCIA: LECCE
 COMUNE: GUAGNANO

ELABORATO: **T18**

OGGETTO:
PARCO EOLICO DA 6 WTG DA 6 MW/cad E SISTEMA DI ACCUMULO DELL'ENERGIA ELETTRICA DA 18 MW
PROGETTO DEFINITIVO
INQUADRAMENTO SU STRUMENTO URBANISTICO VIGENTE - COMUNE DI ERCHIE (BR)

PROPRONTE: **SORGENIA RENEWABLES S.R.L.**
 Via Algardi, 4
 20148 Milano (MI)
sorgenia.renewables@legalmail.it

PROGETTISTI:
STM Engineering
ing. Massimo CANDEO
 Ordine Ing. Bari n° 3755
 Via Cancellotto Rotta, 3
 70125 Bari
 Tel. 080.5210232 - Fax 080.5234353
m.candeo@pec.it
ing. Gabriele CONVERSANO
 Ordine Ing. Bari n° 8884
 Via Gamuba, 3
 70122 Bari
 Mobile 328.6739206
gabrieleconversano@pec.it

Note:
 Collaborazione:
ing. Antonio CAMPANALE
 Ordine Ing. Bari n° 11123

DATA	REV	DESCRIZIONE	ELABORATO da:	APPROVATO da:
Settembre 2021	0	Emissione	Ing. Antonio Campanale Ing. Gabriele Conversano	ing. Massimo Candeo

PROPRIETA' ESCLUSIVA DELLE SOCIETA' SOPRA INDICATE UTILIZZO E DUPLICAZIONE VIETATE
 SENZA AUTORIZZAZIONE SCRITTA