

REGIONE: PUGLIA

PROVINCIA: LECCE

COMUNE: GUAGNANO

ELABORATO:

T19

OGGETTO:

**PARCO EOLICO DA 6 WTG DA 6 MW/cad E
SISTEMA DI ACCUMULO DELL'ENERGIA
ELETTRICA DA 18 MW**

PROGETTO DEFINITIVO

**PARTICELLE DI INTERFERENZA DI PROPRIETA' DELLA
REGIONE PUGLIA**

PROPONENTE:



SORGENIA RENEWABLES S.R.L.

Via Algardi, 4
20148 Milano (MI)

sorgenia.renewables@legalmail.it

PROGETTISTI:



STIM ENGINEERING S.r.l.
VIA GARRUBA, 3 - 70121 BARI
Tel. 080.5210232 - Fax 080.5234353
www.stimeng.it - segreteria@stimeng.it

ing. Massimo CANDEO

Ordine Ing. Bari n° 3755
Via Canello Rotto, 3
70125 Bari
Mobile 328.9569922
m.candeo@pec.it

ing. Gabriele CONVERSANO

Ordine Ing. Bari n° 8884
Via Garruba, 3
70122 Bari
Mobile 328.6739206
gabrieleconversano@pec.it

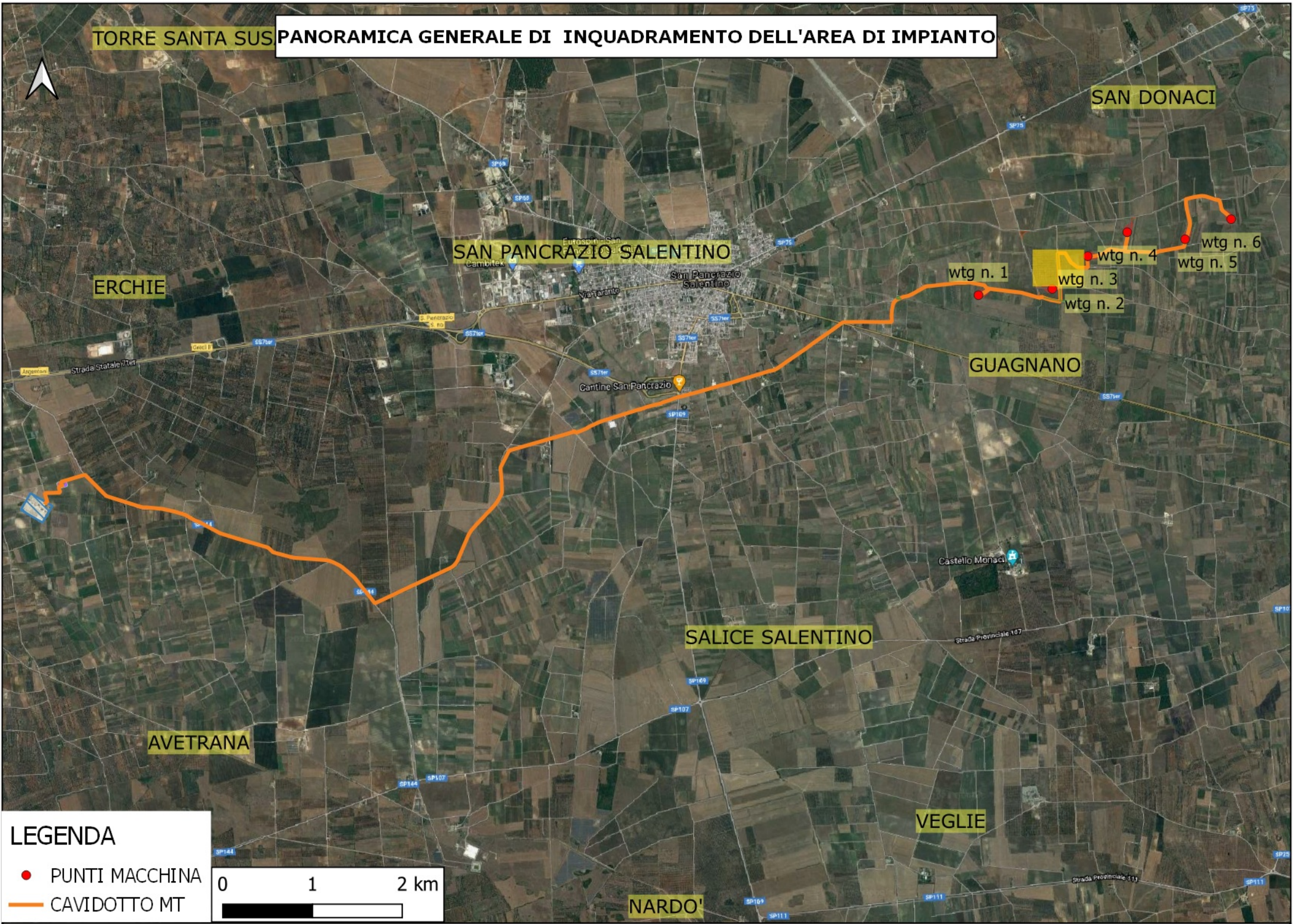
Note:

Collaborazione:
ing. Antonio CAMPANALE
Ordine Ing. Bari n° 11123

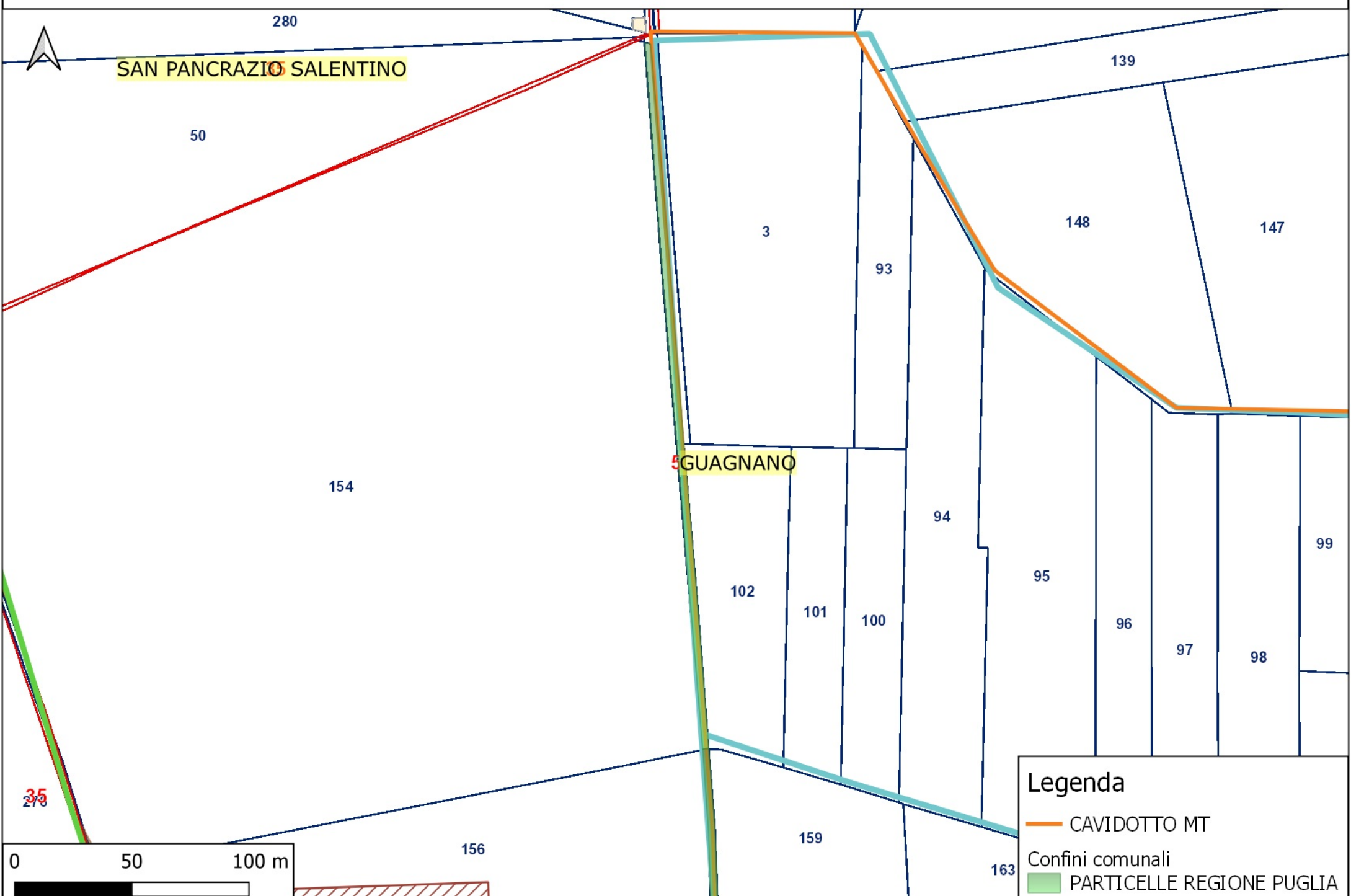
DATA	REV	DESCRIZIONE	ELABORATO da:	APPROVATO da:
Settembre 2021	0	Emissione	Ing. Antonio Campanale Ing. Gabriele Conversano	ing. Massimo Candeo

PROPRIETÀ ESCLUSIVA DELLE SOCIETÀ SOPRA INDICATE UTILIZZO E DUPLICAZIONE VIETATE
SENZA AUTORIZZAZIONE SCRITTA

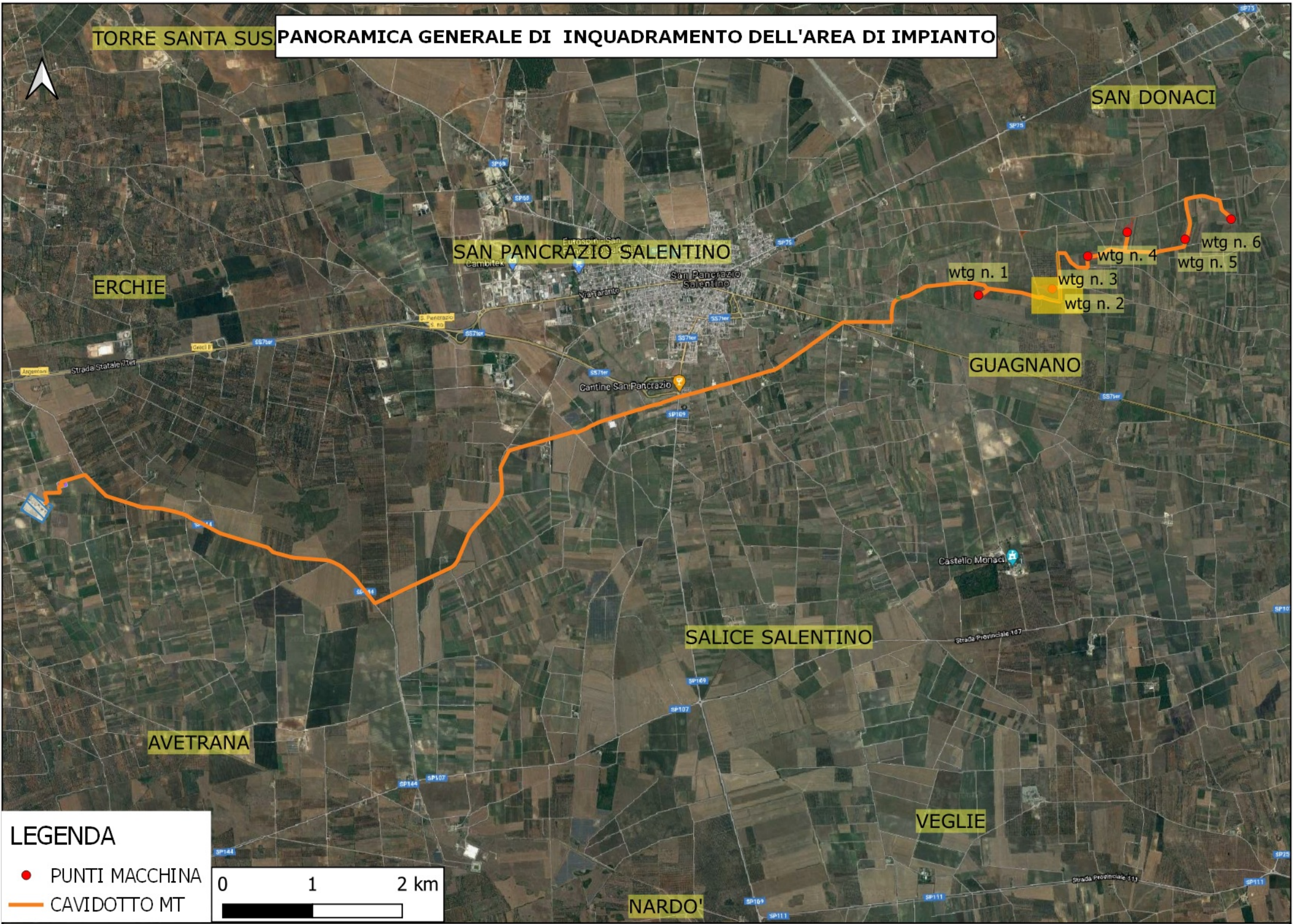
TORRE SANTA SUS PANORAMICA GENERALE DI INQUADRAMENTO DELL'AREA DI IMPIANTO



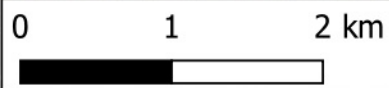
PARTICELLA DI PROPRIETA' DELLA REGIONE PUGLIA - RIFERIMENTI CATASTALI: COMUNE DI GUAGNANO - FG 5 P.LLA 155



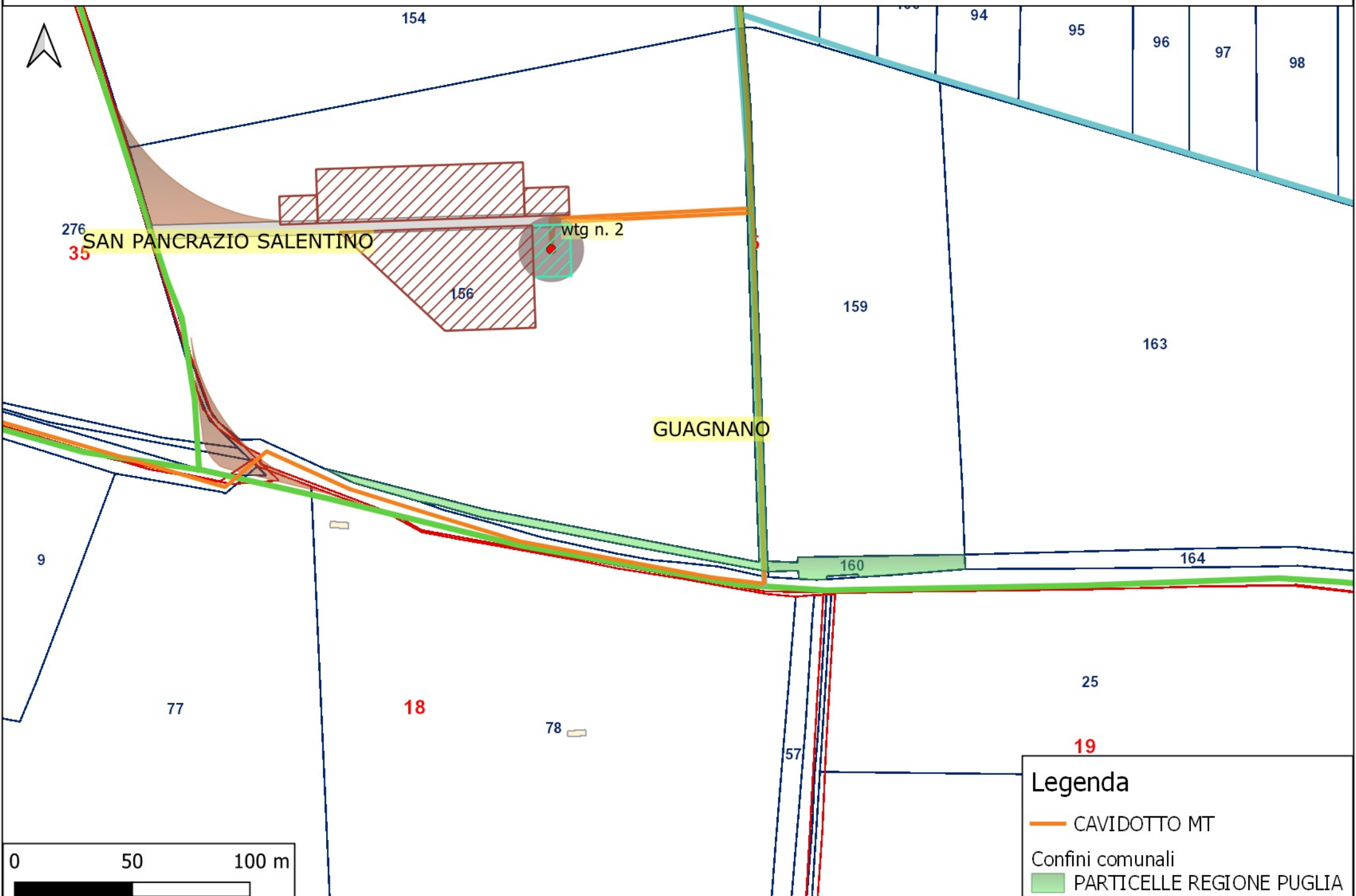
TORRE SANTA SUS PANORAMICA GENERALE DI INQUADRAMENTO DELL'AREA DI IMPIANTO



LEGENDA
 ● PUNTI MACCHINA
 — CAVIDOTTO MT

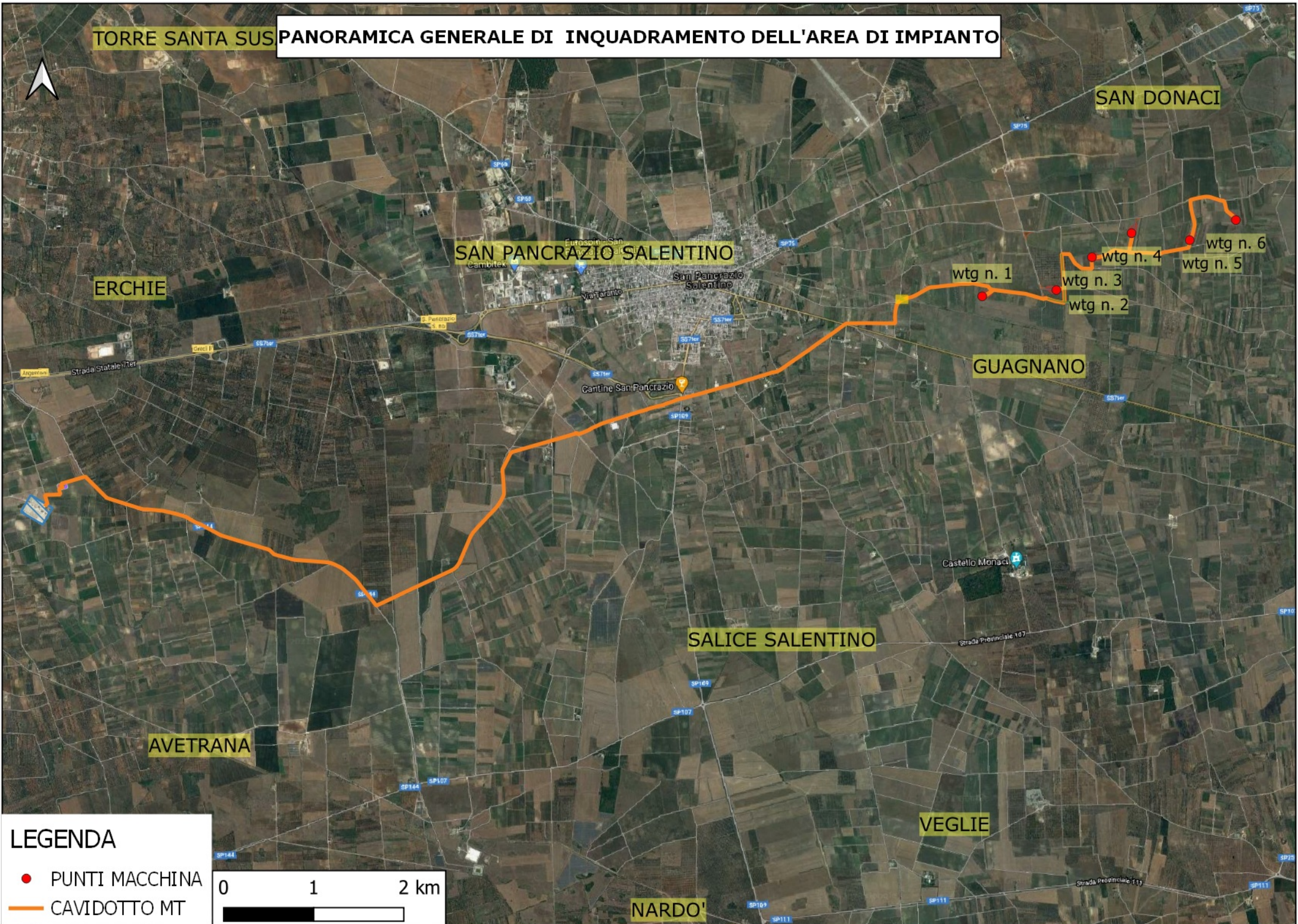


PARTICELLA DI PROPRIETA' DELLA REGIONE PUGLIA - RIFERIMENTI CATASTALI: COMUNE DI GUAGNANO - FG 5 P.LLA 157-160



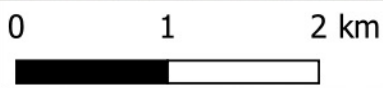
Legenda
 — CAVIDOTTO MT
 Confini comunali
 ■ PARTICELLE REGIONE PUGLIA

TORRE SANTA SUS PANORAMICA GENERALE DI INQUADRAMENTO DELL'AREA DI IMPIANTO

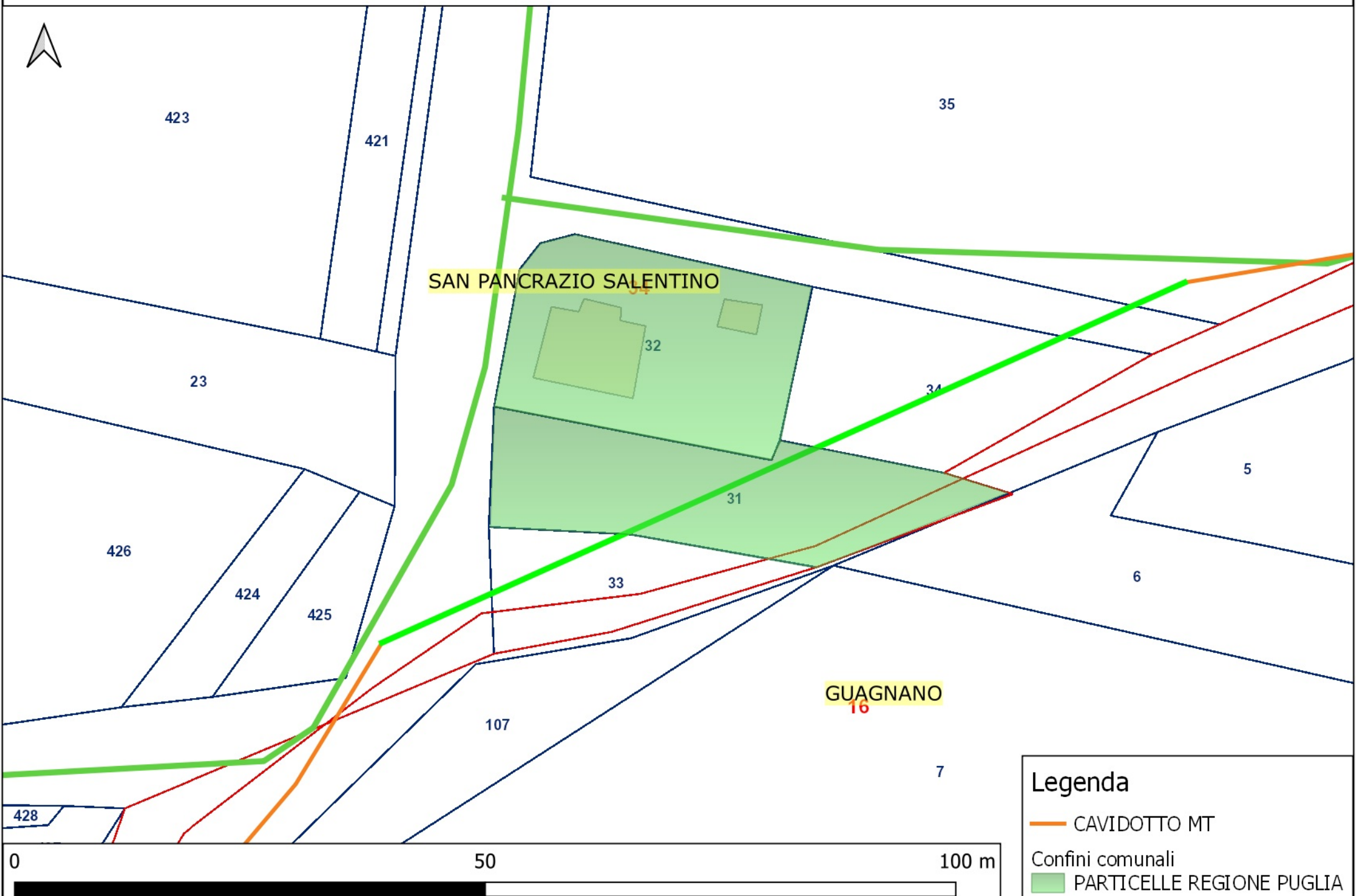


LEGENDA

- PUNTI MACCHINA
- CAVIDOTTO MT



PARTICELLA DI PROPRIETA' DELLA REGIONE PUGLIA - RIFERIMENTI CATASTALI: COMUNE DI SAN PANCRAZIO SALENTINO - FG 34 P.LLA 31-32



Legenda

- CAVIDOTTO MT
- Confini comunali
- PARTICELLE REGIONE PUGLIA