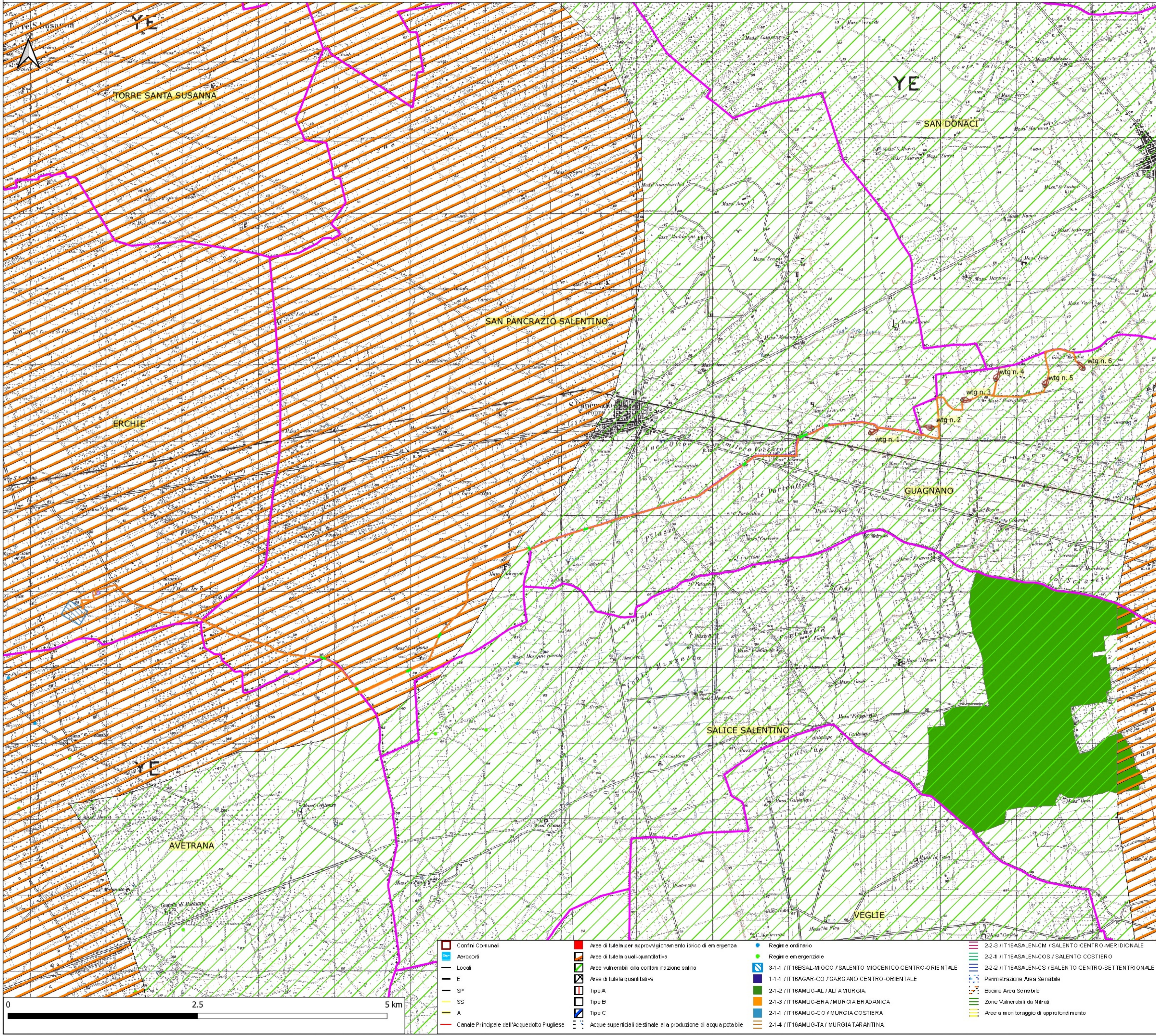


INQUADRAMENTO CARTOGRAFIA PTA PUGLIA SU BASE IGM IN SCALA 1:25.000



- Legenda**
- CAVIDOTTO MT
 - Confini comunali
 - PIAZZOLE WTG
 - PIAZZOLA DEFINITIVA
 - PIAZZOLA TEMPORANEA
 - FONDAZIONE
 - PUNTI MACCHINA
 - S.E. TERNA ERCHIE SE CONDIVISA
 - AREA SISTEMA DI ACCUMULO
 - AREA SSEU
 - STRADE INTERNE SSEU
 - SLARGHI
 - VIABILITA' D'ACCESSO

- Confini Comunali
- Aeroporti
- Locali
- E
- SP
- SS
- A
- Canale Principale dell'Acquedotto Pugliese
- Aree di tutela per approvvigionamento idrico di emergenza
- Aree di tutela qualitativa
- Aree vulnerabili alla contaminazione salina
- Aree di tutela quantitativa
- Tipo A
- Tipo B
- Tipo C
- Acque superficiali destinate alla produzione di acqua potabile
- Regime ordinario
- Regime emergenziale
- 34-1 / IT16SAL-MIOCO / SALENTO MIOCENICO CENTRO-ORIENTALE
- 14-1 / IT16AGAR-CO / GARGANO CENTRO-ORIENTALE
- 24-2 / IT16AMUG-AL / ALTA MURGIA
- 24-3 / IT16AMUG-BRA / MURGIA BRADANICA
- 24-1 / IT16AMUG-CO / MURGIA COSTIERA
- 24-4 / IT16AMUG-TA / MURGIA TARANTINA
- 2-2-3 / IT16SALEN-CM / SALENTO CENTRO-MERIDIONALE
- 2-2-4 / IT16SALEN-COS / SALENTO COSTIERO
- 2-2-2 / IT16SALEN-CS / SALENTO CENTRO-SETTENTRIONALE
- Perimetrazione Area Sensibile
- Bacino Area Sensibile
- Zone Vulnerabili da Nitrati
- Aree a monitoraggio di approfondimento

REGIONE: PUGLIA
 PROVINCIA: LECCE
 COMUNE: GUAGNANO

ELABORATO: **T22**

OGGETTO:
PARCO EOLICO DA 6 WTG DA 6 MW/cad E SISTEMA DI ACCUMULO DELL'ENERGIA ELETTRICA DA 18 MW
PROGETTO DEFINITIVO
INQUADRAMENTO SU CARTOGRAFIA PTA

PROponente: **SORGENIA RENEWABLES S.R.L.**
 Via Algarci, 4
 20148 Milano (MI)
sorgeniarenewables@legalmail.it

Progettisti: **STM Engineering**
ing. Massimo CANDEO
 Ordine Ing. Bari n° 3755
 Via Cancellotto, 3
 70125 Bari
 Tel. 080.5210232 - Fax 080.5234353
www.stmengg.it - segreteria@stmengg.it
m.candeo@pec.it

ing. Gabriele CONVERSANO
 Ordine Ing. Bari n° 8884
 Via Garruba, 3
 70122 Bari
 Mobile 328.6739206
gabrieleconversano@pec.it

Note:

Collaborazione:
ing. Antonio CAMPANALE
 Ordine Ing. Bari n° 11123

Settembre 2021	0	Emissione	Ing. Antonio Campanale Ing. Gabriele Conversano	ing. Massimo Candeo
DATA	REV	DESCRIZIONE	ELABORATO da:	APPROVATO da:

PROPRIETA' ESCLUSIVA DELLE SOCIETA' SOPRA INDICATE UTILIZZO E DUPLICAZIONE VIETATE SENZA AUTORIZZAZIONE SCRITTA