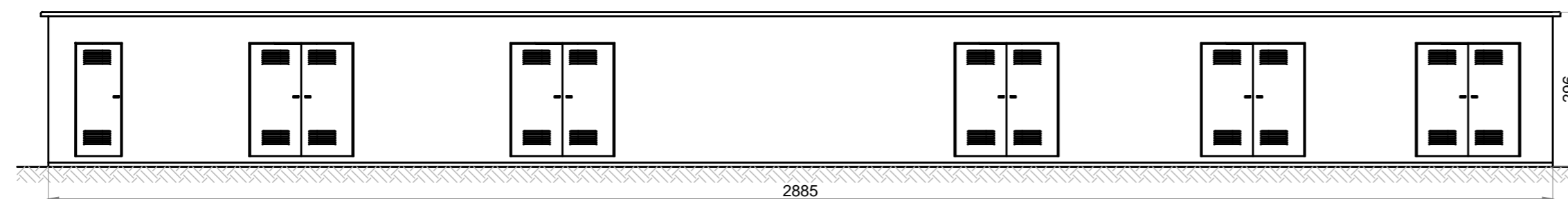
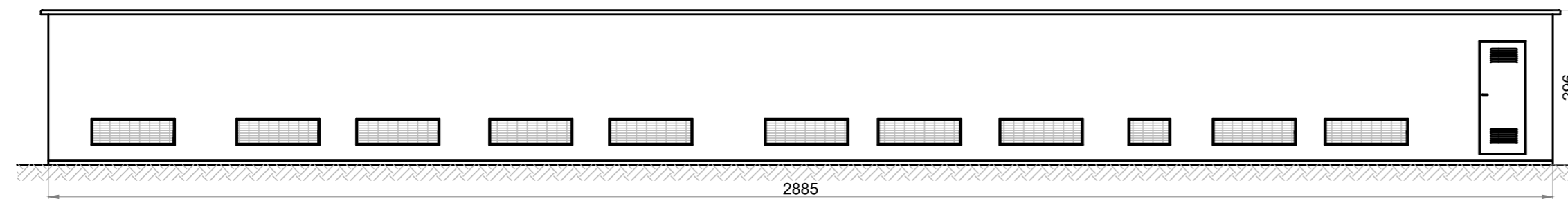


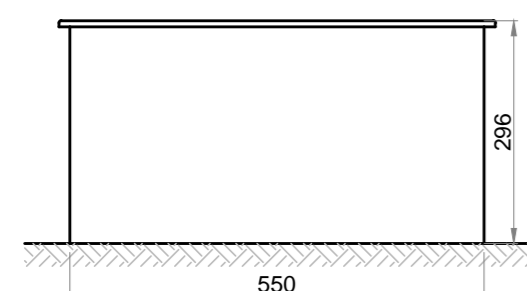
PIANTA EDIFICIO UTENTE IN SOTTOSTAZIONE ELETTRICA - SCALA 1:100



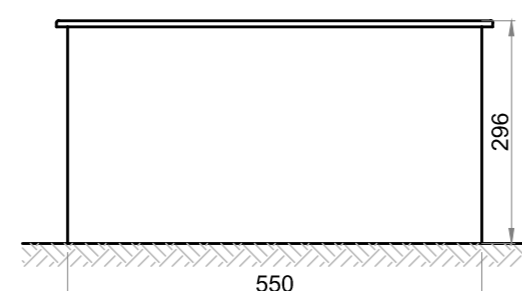
VISTA A - SCALA 1:100



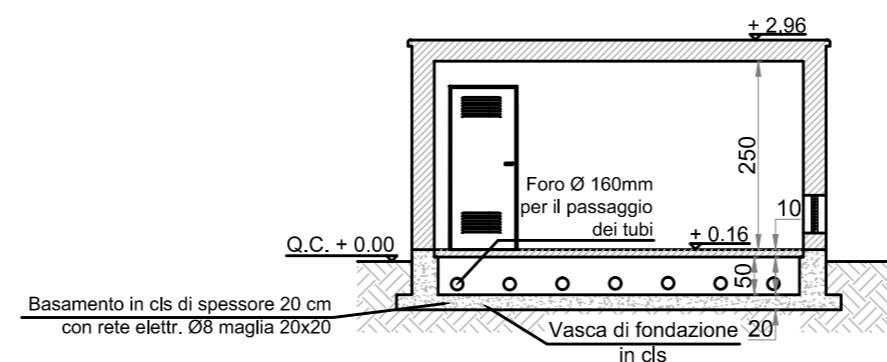
VISTA C - SCALA 1:100



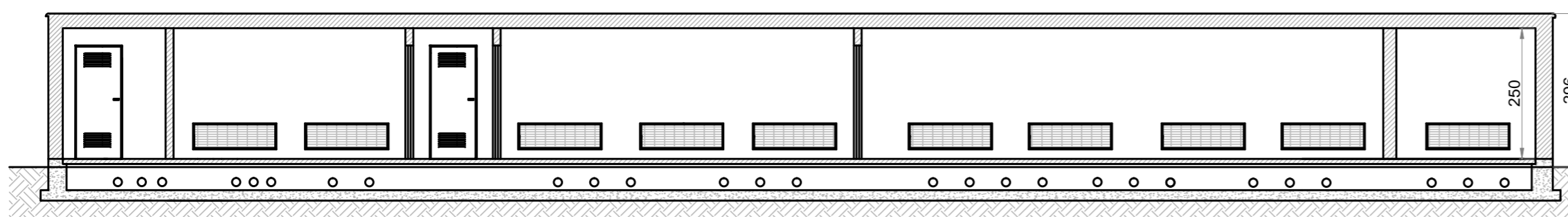
VISTA B - SCALA 1:100



VISTA D - SCALA 1:100



SEZIONE B-B' - SCALA 1:100



SEZIONE A-A' - SCALA 1:100

Regione: PUGLIA  
 Provincia: LECCE  
 Comune: Guagnano

PARCO EOLICO DA 6 WTG da 6 MW/CAD E SISTEMA DI  
 ACCUMULO DELL'ENERGIA DA 18 MW

PROGETTO DEFINITIVO

RICHIEDENTE



**SORGENIA RENEWABLES S.r.l.**  
 Via Alessandro Algardi, 4  
 20148 Milano (MI)  
 P.IVA: 10300050969

Titolo:  
 SOTTOSTAZIONE ELETTRICA UTENTE: PIANA, PROSPETTI E SEZIONI EDIFICIO

Elaborato:

**TERNA  
 TAV08**

Progettista:

ing. Gianluca PANTILE  
 Ordine Ing. Brindisi n. 803  
 Via Del Lavoro, 15/D  
 72100 Brindisi  
[pantile.gianluca@ingpec.eu](mailto:pantile.gianluca@ingpec.eu)  
 tel. +39 347 1939994  
 fax +39 0831 548001

Visti / Firme / Timbri:



Scala 1:100 in A2

Data	Revisione	DESCRIZIONE	Elaborazione	Verifica e controllo
06.12.2021	1	PRIMA REVISIONE	ing. Gianluca PANTILE	ing. Gianluca PANTILE
28.09.2021	0	PRIMA EMISSIONE	ing. Gianluca PANTILE	ing. Gianluca PANTILE
REVISIONI				