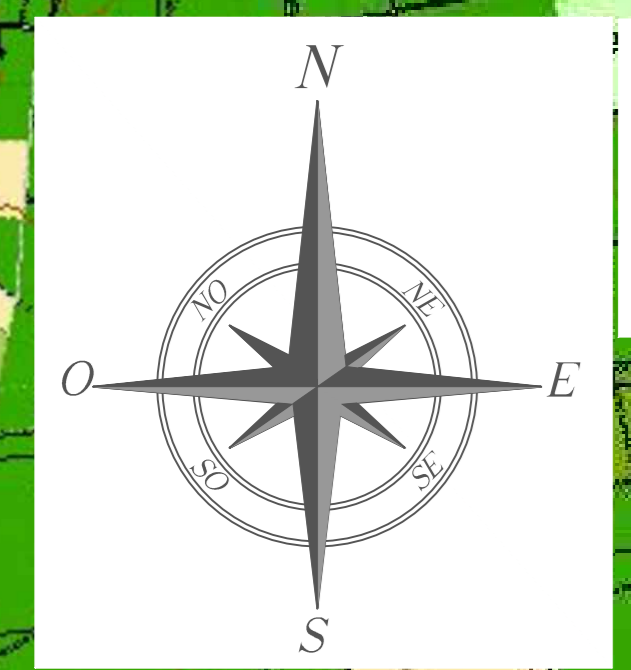
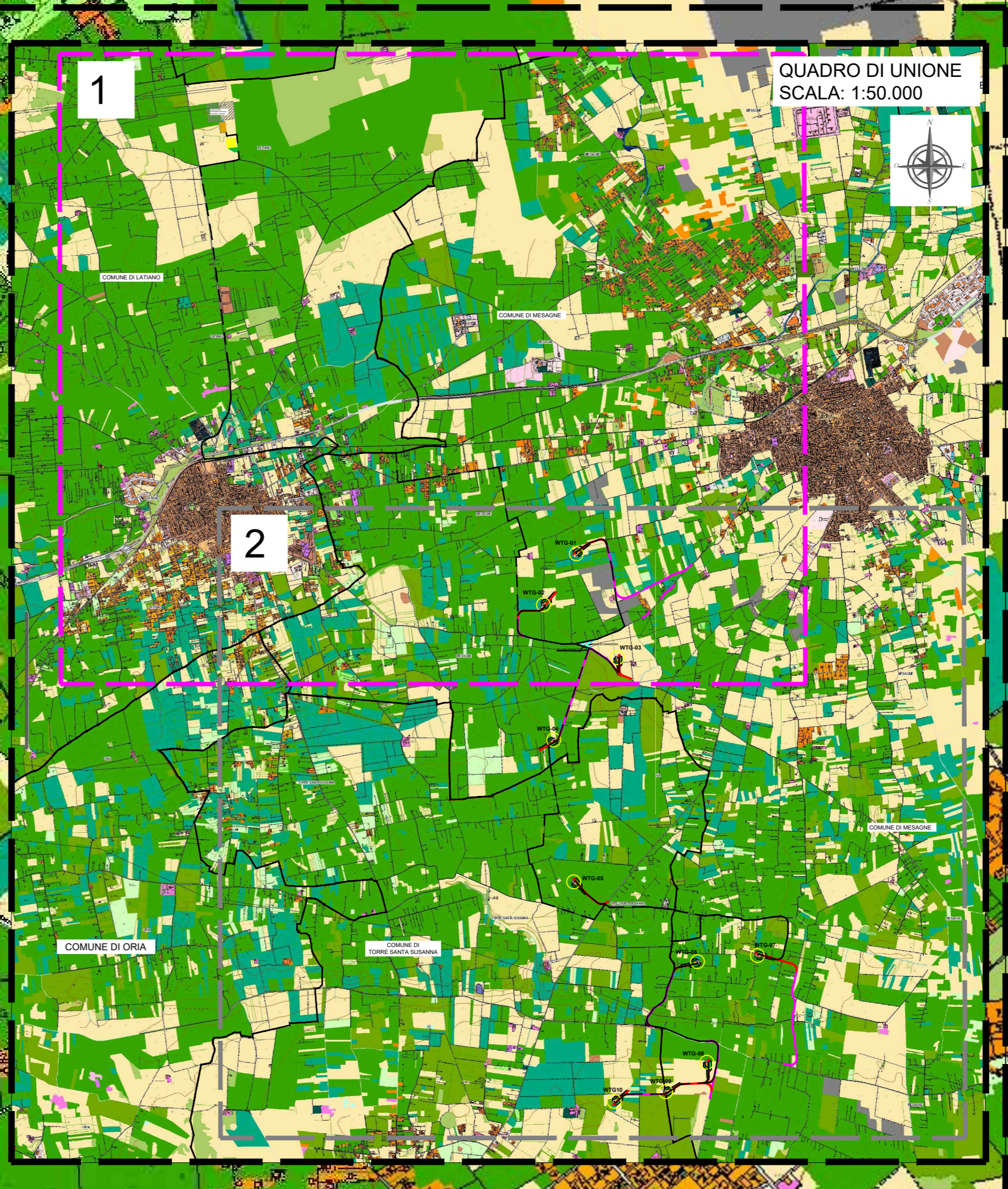


728140

737320



1



- LEGENDA**
- WTG XX
  - VIABILITA' NUOVA
  - VIABILITA' DA ADEGUARE
  - CAVIDOTTO MT
  - CAVIDOTTO MT (BESS)
  - CAVIDOTTO AT
  - AREA BESS
  - AREA DI CANTIERE E STOCCAGGIO
  - AREA DI MANOVRA
  - ALLARGAMENTO STRADALE
  - AREA SSU
  - LIMITI CONFINI COMUNALI

Aggiornamento al 2011 dell'Uso del Suolo 2006

- Uso del Suolo - 2006
- 1111 - tessuto residenziale continuo antico e denso
  - 1112 - tessuto residenziale continuo, denso più recente e basso
  - 1113 - tessuto residenziale continuo, denso recente, alto
  - 1121 - tessuto residenziale discontinuo
  - 1122 - tessuto residenziale rado e nucleiforme
  - 1123 - tessuto residenziale sparso
  - 1211 - insediamento industriale o artigianale con spazi accessori
  - 1212 - insediamento commerciale
  - 1213 - insediamento dei grandi impianti di servizi pubblici e privati
  - 1214 - insediamenti ospedalieri
  - 1215 - insediamento degli impianti tecnologici
  - 1216 - insediamenti produttivi agricoli
  - 1217 - insediamento in disuso
  - 1221 - reti stradali e spazi accessori
  - 1222 - reti ferroviarie comprese le superfici annesse
  - 1223 - grandi impianti di concentrazione e smaltimento merci
  - 1224 - aree per gli impianti delle telecomunicazioni
  - 1225 - reti ed aree per la distribuzione, la produzione e il trasporto dell'energia
  - 123 - aree portuali
  - 124 - aree aeroportuali ed eliporti
  - 131 - aree estrattive
  - 1321 - discariche e depositi di cave, miniere, industrie
  - 1322 - depositi di rottami a cielo aperto, cimiteri di autoveicoli
  - 1331 - cantieri e spazi in costruzione e scavi
  - 1332 - suoli rimaneggiati e artefatti
  - 141 - aree verdi urbane
  - 1421 - campi, strutture turistiche ricettive a borgate, o simili
  - 1422 - aree sportive (calcio, atletica, tennis, etc)
  - 1423 - parchi di divertimento (acquapark, zoosafari e simili)
  - 1424 - aree archeologiche
  - 143 - cimiteri
- 111 - seminativi semplici in aree non irrigue
- 112 - colture erbose in piano campo a strisce e con pascolo in aree non irrigue
  - 113 - seminativi semplici in aree irrigue
  - 114 - colture erbose in piano campo a strisce e sotto pascolo in aree irrigue
  - 121 - vigna
  - 221 - frutteti e frutteti misti
  - 222 - uliveti
  - 223 - altre colture permanenti
  - 224 - superfici a copertura erbosa densa
  - 241 - colture temporanee associate a colture permanenti
  - 242 - orti, giardini e orti semplici
  - 243 - aree prevalentemente occupate da colture agrarie con presenza di spazi naturali
  - 244 - aree agrarie
  - 311 - boschi di latifoglie
  - 312 - boschi di conifere
  - 313 - boschi misti di conifere e latifoglie
  - 314 - prati alberati, pascoli alberati
  - 321 - aree a pascolo naturale, praterie, incolti
  - 322 - cespugliati e arbustivi
  - 323 - aree a vegetazione sclerofilla
  - 3241 - aree a ricostituzione naturale
  - 3242 - aree a ricostituzione artificiale (rimboschimenti nella fase di sviluppo)
  - 331 - scogliere, dune e scogliere
  - 332 - rocce nude, falde e affioramenti
  - 333 - aree con vegetazione rada
  - 334 - aree interessate da incendi o altri eventi dannosi
  - 411 - paludi interne
  - 421 - paludi salmastre
  - 422 - saline
  - 5111 - fiumi, torrenti e fossi
  - 5112 - bacini senza manifesta utilizzazione produttiva
  - 512 - bacini con prevalente utilizzazione per scopi irrigui
  - 513 - acquedotti
  - 521 - laguna, laghi e stagni costieri
  - 522 - estuari

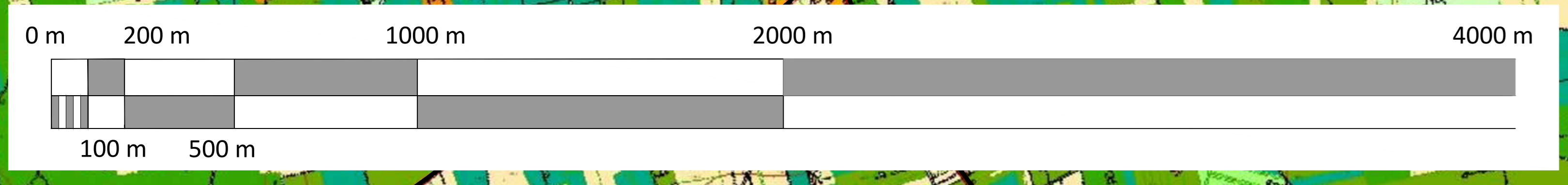
COMUNE DI LATIANO

COMUNE DI MESAGNE

WTG-01

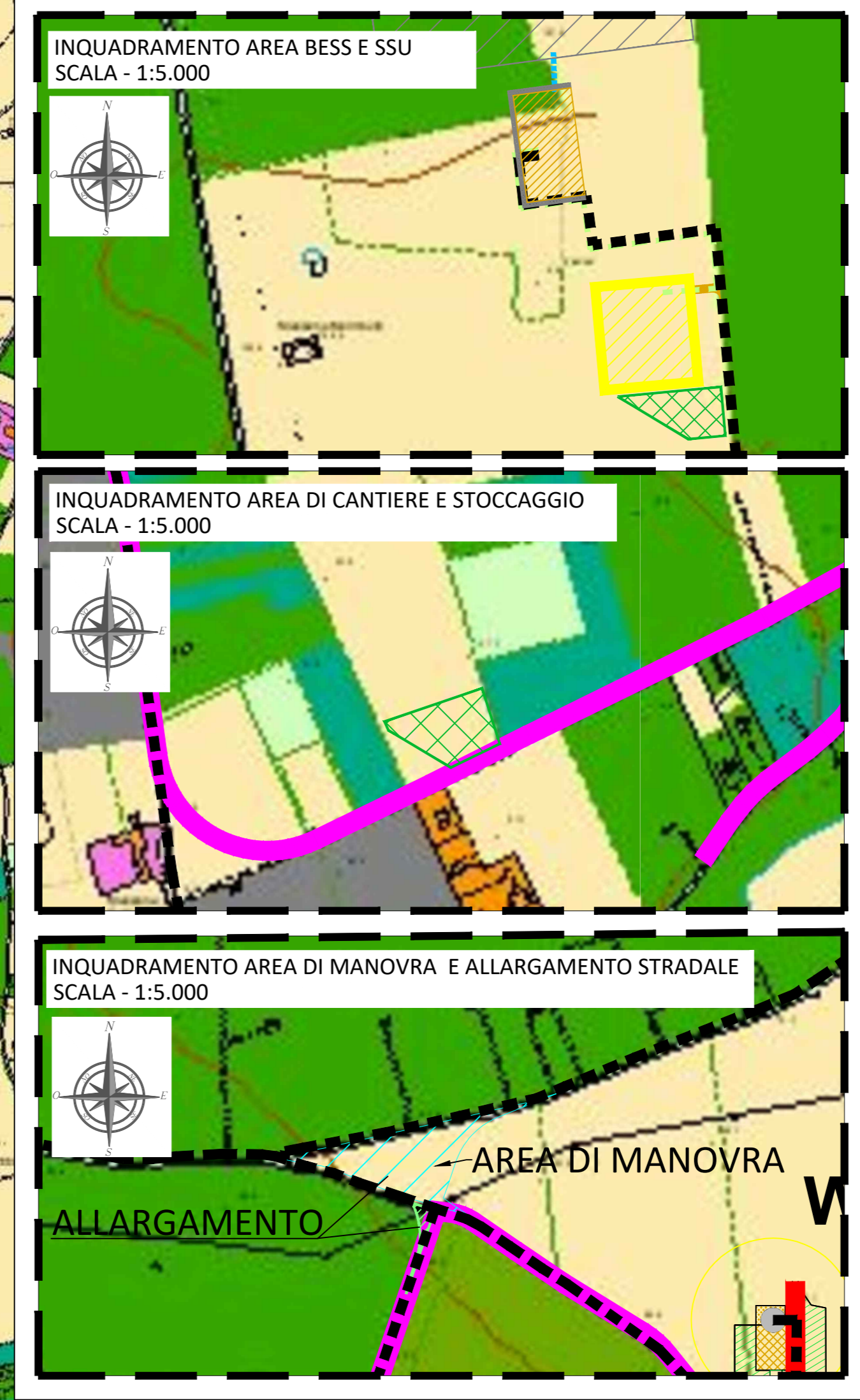
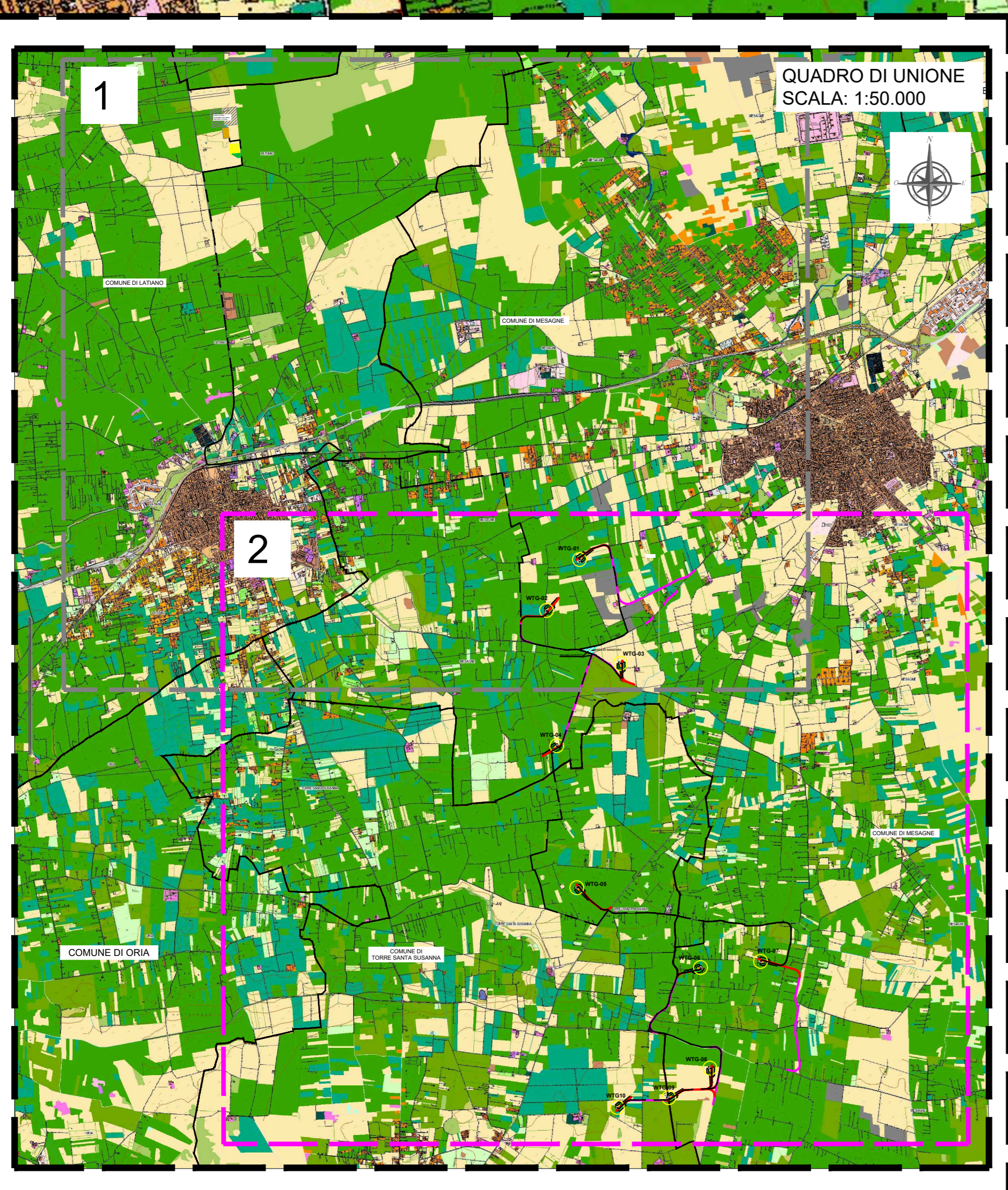
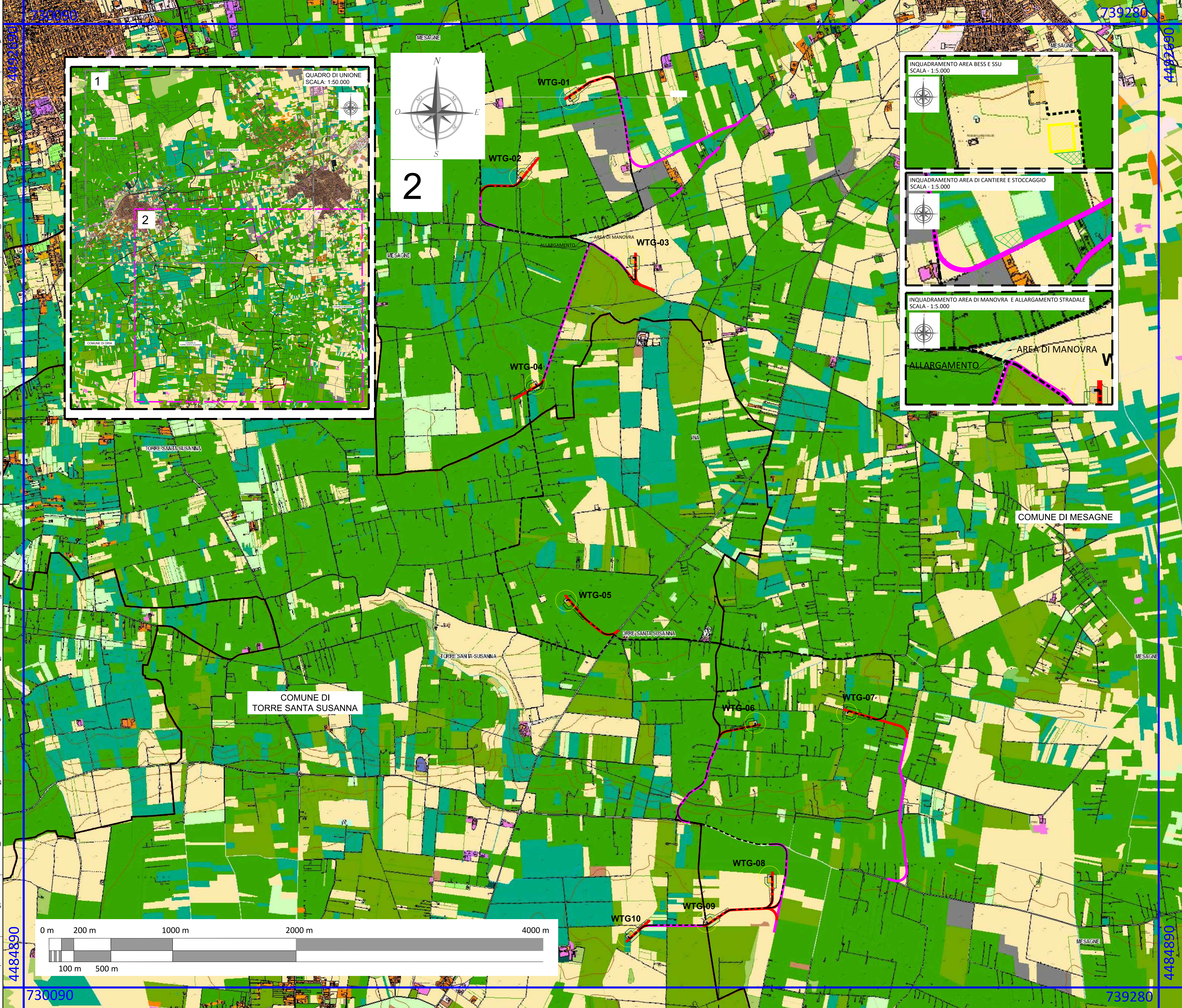
WTG-02

WTG-03



FONTE: <https://www.sit.puglia.it/>  
Sistema di Riferimento: UTM-WGS84, FUSO 33N

00	29/11/2021	EMMISSIONE	SCS Ingegneria	SCS Ingegneria	SCS Ingegneria
REV.	DATE	DESCRIPTION	PREPARED	CHECKED	APPROVED
PROJECT: IMPIANTO EOLICO DELLA POTENZA DI 60 MW WIND + 30 MW BESS COMUNI DI MESAGNE E TORRE SANTA SUSANNA (BR)			FILE NAME: GRE.EEC.D.25.IT.W.35796.00.055.00		
CLASSIFICATION: WIND FARM		FORMAT: A0	SCALE: 1:10.000	PLOT SCALE: 1:1	SHEET: 1 di 2
UTILIZATION SCOPE: Iter Autorizzativo		TITLE: CARTA DELLA VEGETAZIONE E DELL'USO DEL SUOLO			
VALIDATION: M. BASTIANELLI			CODE: GRE.EEC.D.25.IT.W.35796.00.055.00		
VERIFIED BY: LENCI	GROUP: GRE.EEC	FUNCTION: D	TYPE: 25	COUNTRY: IT	PLANT: W
ESADOP/FORMA:	GROUP: GRE.EEC	FUNCTION: D	TYPE: 25	COUNTRY: IT	PLANT: W



- ### LEGENDA
- PIATTAFORMA E AEROGENERATORE
  - VIABILITA' NUOVA
  - VIABILITA' DA ADEGUARE
  - CAVIDOTTO MT
  - CAVIDOTTO MT (BESS)
  - CAVIDOTTO AT
  - AREA BESS
  - AREA DI CANTIERE E STOCCAGGIO
  - AREA DI MANOVRA
  - ALLARGAMENTO STRADALE
  - AREA SSU
  - LIMITI CONFINI COMUNALI

- Aggiornamento al 2011 dell'Uso del Suolo 2006  
Uso del Suolo - 2006
- 1111 - tessuto residenziale continuo antico e denso
  - 1112 - tessuto residenziale continuo, denso più recente a basso
  - 1113 - tessuto residenziale continuo, denso recente, alto
  - 1121 - tessuto residenziale discontinuo
  - 1122 - tessuto residenziale rado e nucleiforme
  - 1123 - tessuto residenziale sparso
  - 1211 - insediamento industriale e artigianale con spazi annessi
  - 1212 - insediamento commerciale
  - 1213 - insediamento dei grandi impianti di servizi pubblici e privati
  - 1214 - insediamenti ospedalieri
  - 1215 - insediamenti degli impianti tecnologici
  - 1216 - insediamenti produttivi agricoli
  - 1217 - insediamento in disuso
  - 1221 - reti stradali e spazi accessori
  - 1222 - reti ferroviarie comprese le superfici annesse
  - 1223 - grandi impianti di concentrazione e smistamento merci
  - 1224 - aree per gli impianti delle telecomunicazioni
  - 1225 - reti ed aree per la distribuzione, la produzione e il trasporto dell'energia
  - 123 - aree portuali
  - 124 - aree aeroportuali ed elporti
  - 131 - aree estrattive
  - 1321 - discariche e depositi di cave, miniere, industrie
  - 1322 - depositi di rottami a cielo aperto, cimiteri di autoveicoli
  - 1331 - cantieri e spazi in costruzione e scavi
  - 1332 - suoli rimaneggiati e artefatti
  - 141 - aree verdi urbane
  - 1421 - campeggi, strutture turistiche ricettive a bungalows o simili
  - 1422 - aree sportive (calcio, atletica, tennis, etc)
  - 1423 - parchi di divertimento (acquapark, zoosafari e simili)
  - 1424 - aree archeologiche
  - 143 - cimiteri
  - 2111 - seminativi semplici in aree non irrigue
  - 2112 - colture orticole in pieno campo in serra e sotto plastica in aree non irrigue
  - 2121 - seminativi semplici in aree irrigue
  - 213 - colture orticole in pieno campo in serra e sotto plastica in aree irrigue
  - 221 - vigneti
  - 222 - uliveti e frutteti arbori
  - 223 - uliveti
  - 224 - altre colture permanenti
  - 231 - superfici a copertura erbacea densa
  - 241 - colture temporanee associate a colture permanenti
  - 242 - sistemi colturali e partecellati complessi
  - 243 - aree prevalentemente occupate da colture agrarie con presenza di spazi intercalati
  - 244 - aree agroturistiche
  - 311 - boschi di latifoglie
  - 312 - boschi di conifere
  - 313 - boschi misti di conifere e latifoglie
  - 314 - prati alluvionali, pascoli alluviali
  - 321 - aree a pascolo naturale, praterie, incolti
  - 322 - cespuglieti e arbusteti
  - 323 - aree a vegetazione sclerofilla
  - 3241 - aree a ricostituzione naturale
  - 3242 - aree a ricostituzione artificiale (rimboschimenti nella fase di riavvicinamento)
  - 331 - spiagge, dune e sabbie
  - 332 - rocce nude, faliese e affioramenti
  - 333 - aree con vegetazione rada
  - 334 - aree interessate da incendi o altri eventi dannosi
  - 411 - paludi interne
  - 421 - paludi salmastre
  - 422 - saline
  - 5111 - fiumi, torrenti e fossi
  - 5112 - canali e sbocchi
  - 5121 - bacini senza manifeste utilizzazioni produttive
  - 5122 - bacini con prevalente utilizzazione per scopi irrigui
  - 5123 - acquedotti
  - 521 - lagune, laghi e stagni costieri
  - 522 - estuari

4484890

4484890

730090 739280

FONTE: <https://www.sit.puglia.it/>  
Sistema di Riferimento: UTM-WGS84, FUSO 33N

00	29/11/2021	EMMISSIONE	SCS Ingegneria	SCS Ingegneria	SCS Ingegneria
REV.	DATE	DESCRIZIONE	PRELIMINARE	DEFINITIVO	APPROVATO
PROJECT: IMPIANTO EOLICO DELLA POTENZA DI 60 MW WIND + 30 MW BESS COMUNI DI MESAGNE E TORRE SANTA SUSANNA (BR)			FILE NAME: GRE.EEC.D.25.IT.W.35796.00.055.00		
CLASSIFICATION: WIND FARM		FORMAT: A0	SCALE: 1:10.000	PLOT SCALE: 1:1	SHEET: 2 di 2
UTILIZATION SCOPE: Iter Autorizzativo			TITLE: CARTA DELLA VEGETAZIONE E DELL'USO DEL SUOLO		
VALIDATION: N. BASTIANELLI			CODE: GRE.EEC.D.25.IT.W.35796.00.055.00		
VERIFIED BY: LENCI			GROUP: GRE.EEC	FUNCTION: D	TYPE: 25
			SECTOR: I	COUNTRY: T	PLANT: W
			PROGRESSIVE: 3	REVISION: 5	005500