

GALLERIA DI SICUREZZA
SEZIONE TIPO 1:25

GALERIE DE SECURITE
COUPE TYPE 1:25

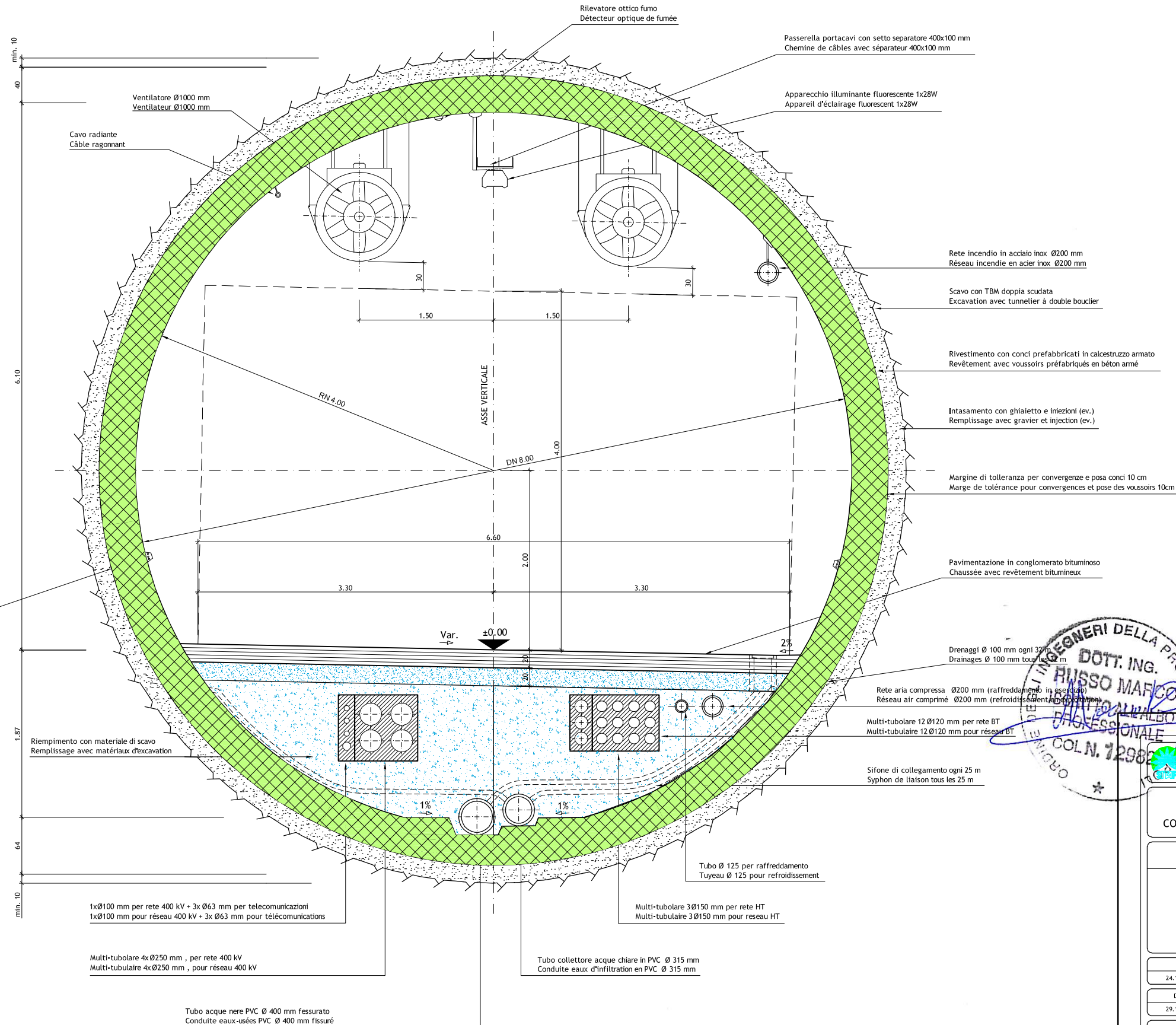
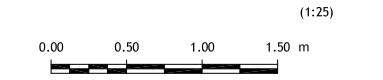


TABELLA MATERIALI / TYPE MATERIAUX

CALCESTRUZZO GETTATO IN OPERA BETON COULE EN PLACE	
Classe / Classe	C 35/45
Esposizione / Exposition	XF1/XC3
Lavorabilità / Ouvrabilité	S4
Cont cloruro / Cont chlorures	Cl 0.20
CALCESTRUZZO PREFABBRICATO BETON POUR ELEMENTS PREFABRIQUES	
Classe / Classe	C 45/55
Esposizione / Exposition	XF1/XC3
Lavorabilità / Ouvrabilité	S3
Cont cloruro / Cont chlorures	Cl 0.20
CALCESTRUZZO SPRUZZATO BETON PROJETE	
Classe / Classe	C 35/45 - CP40
Esposizione / Exposition	XF1/XC3
Cont cloruro / Cont chlorures	Cl 0.20
CALCESTRUZZO NON STRUTTURALE (MAGRONE) BETON NON STRUCTUREL (MORTIERS)	
Classe / Classe	C 12/15
ACCIAIO DA ARMATURA ACIER POUR ARMATURES	
Tipo	S 500

Nota: Le sezioni tipo indicate non tengono conto delle tolleranze costruttive. Nessun elemento fisso deve sporgere all'interno dell'area di raggio 4.00 m ad h=4.30 m
Note: Les coupes type ne tiennent pas en compte des tolérances. Aucun élément fixe ne doit dépasser dans l'aire de rayon 4.00 m à h=4.30 m

SCALA GRAFICA - ECHELLE GRAPHIQUE :



LOMBARDI SA
INGEGNERI CONSULENTI

Traforo Autostradale del Fréjus / Tunnel Routier du Fréjus
COSTRUZIONE GALLERIA DI SICUREZZA / CONSTRUCTION GALERIE DE SECURITE

PROGETTO DEFINITIVO 2006 / PROJET 2006

GALLERIA DI SICUREZZA / GALERIE DE SECURITE
SEZIONE TIPO TBM / COUPE TYPE TUNNELIER

24.11.2006	Dom/DA	Ru	No	Aggiornamento / Mise à jour	B
29.11.2006	Dom/DA	Ru	No	6145.2-P011A	A

Formato : 84x60 Scala : 1:25 No. L. F. No. Com.

Progettisti: Ing. Andrea Mordasini, Dott. Ing. Marco Russo - Lombardi SA