

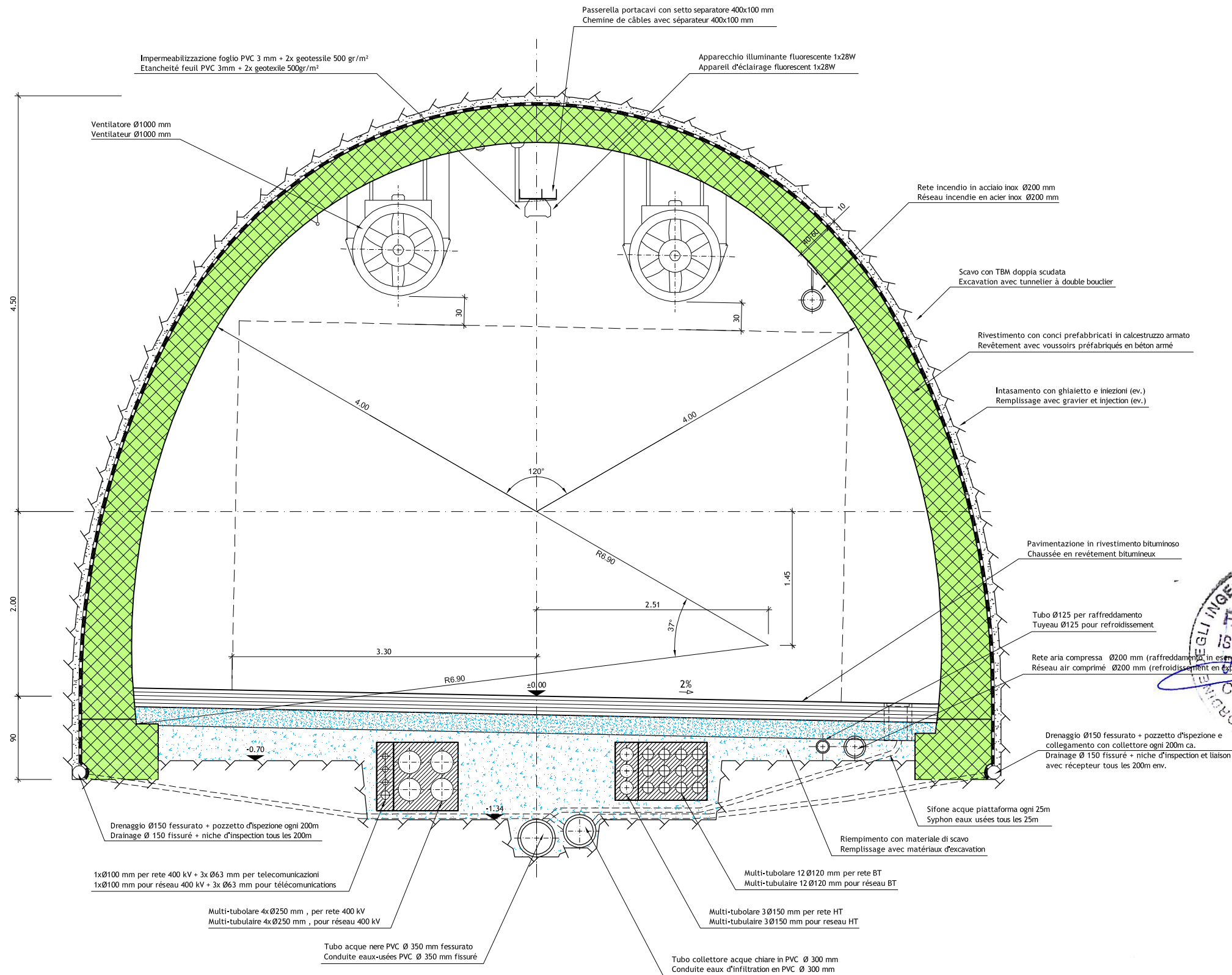
SCAVO IN TRADIZIONALE
SEZIONE TIPO 1:25

CREUSEMENT A L'EXPLOSIF
COUPE TYPE 1:25

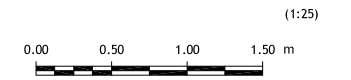
TABELLA MATERIALI / TYPE MATERIAUX

CALCESTRUZZO GETTATO IN OPERA BETON COULE EN PLACE	
Classe / Classe	C 35/45
Esposizione / Exposition	XF1/XC3
Lavorabilità / Ouvrabilité	S4
Cont cloruro / Cont chlorures	Cl 0.20
CALCESTRUZZO PREFABBRICATO BETON POUR ELEMENTS PREFABRIQUES	
Classe / Classe	C 45/55
Esposizione / Exposition	XF1/XC3
Lavorabilità / Ouvrabilité	S3
Cont cloruro / Cont chlorures	Cl 0.20
CALCESTRUZZO SPRUZZATO BETON PROJETE	
Classe / Classe	C 35/45 - CP40
Esposizione / Exposition	XF1/XC3
Cont cloruro / Cont chlorures	Cl 0.20
CALCESTRUZZO NON STRUTTURALE (MAGRONE) BETON NON STRUCTUREL (MORTIERS)	
Classe / Classe	C 12/15
ACCIAIO DA ARMATURA ACIER POUR ARMATURES	
Tipo	S 500

Nota: Le sezioni tipo indicate non tengono conto delle tolleranze costruttive. Nessun elemento fisso deve sporgere all'interno dell'area di raggio 4.00 m ad h<4.30 m
Note: Les coupes type ne tiennent pas en compte des tolérances. Aucun élément fixe ne doit dépasser dans l'aire de rayon 4.00 m à h<4.30 m



SCALA GRAFICA - ECHELLE GRAPHIQUE :



LOMBARDI SA
INGEGNERI CONSULENTI

Traforo Autostradale del Fréjus / Tunnel Routier du Fréjus					
COSTRUZIONE GALLERIA DI SICUREZZA / CONSTRUCTION GALERIE DE SECURITE					
PROGETTO DEFINITIVO 2006 / PROJET 2006					
GALLERIA DI SICUREZZA / GALERIE DE SECURITE					
SEZIONE TIPO SCAVO IN TRADIZIONALE					
COUPE TYPE CREUSEMENT A L'EXPLOSIF					
24.11.2006	Ru/DA	Ru	Mo	Aggiornamento / Mise à jour	B
15.09.2006	Ru/DA	Ru	Mo	Nome file: 6145.2-P-012A	A
Formato: 84x60	Scala: 1:25	No. L. F.	No. Com.		
Progettisti: Ing. Andrea Mordasini, Dott. Ing. Marco Russo - Lombardi SA					