

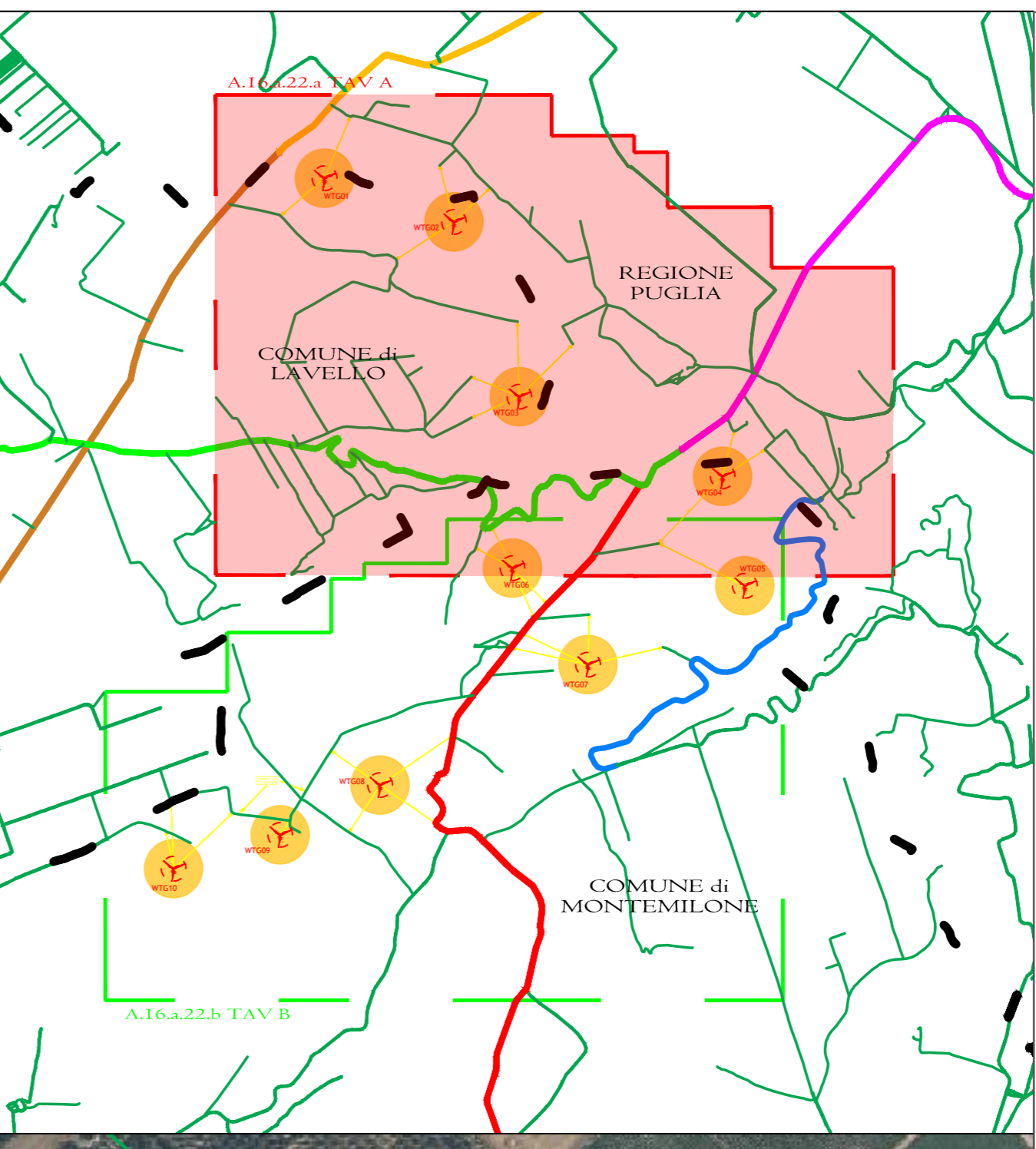


Riferimenti Normativi:
 D.M. 10 settembre 2010 punto 7.2 "Misure di Mitigazione"
 La distanza di ogni turbina eolica da una strada provinciale o nazionale deve essere superiore all'altezza massima dell'elica comprensiva del rotore e comunque non inferiore a 150 m dalla base della torre.

LEGENDA:

- Aerogeneratore
- Contorno Comunale
- Distanza dalle Strade Provinciali e Nazionali determinata ai sensi del DM 10 settembre 2010 punto 7.2 "Misure di Mitigazione"

- LEGENDA VARIANTE NAZIONALE/PROVINCIALE:**
- SP 78 "G. Gaudiano" - Strada Terziaria
 - SP 24 "G. Gaudiano Minervino Murge" - Strada Terziaria
 - SP 52 "Lavello-Minervino" - Strada Terziaria
 - SP 88 "Agropale Occhialeto" - Strada Terziaria
 - SP 22 "S. Annapa" - Strada Secondaria
 - SP 21 "Annapa Invaso Lavello" - Strada Secondaria
 - SP 21 "S. Maria" - Strada Secondaria



REGIONE BASILICATA

REGIONE PUGLIA

PROVINCIA DI POTENZA

COMUNE DI LAVELLO

**PROGETTO PER LA REALIZZAZIONE
 DI UN PARCO EOLICO E DELLE RELATIVE OPERE DI
 CONNESSIONE ALLA RTN
 POTENZA NOMINALE 45 MW**

in Località "Conti"
 nel Comune di Lavello (PZ)

PROGETTO DEFINITIVO

A.16.a.22.a Scale: 1:4000

RELAZIONE Formato: AO

PROPRIOETARIO:

GIGLIO ENERGY S.r.l.
 POTENZA (PZ) - 85100
 Via del Seminario Maggiore 115
 P.IVA 0206680762

PROGETTISTA:

Arch. Giuseppe ROMANIELLO

Rev.	Data	Oggetto della revisione
00	Febbraio 2022	Integrazioni richieste dal MTE con nota n. 0128197 del 19/11/2021

Il presente elaborato è di proprietà di ROCCO S.r.l. Non è consentito riprodurlo o comunque utilizzarlo senza autorizzazione scritta di ROCCO S.r.l.

REVISIONE INTERNA - DOCUMENTO ORIGINALE
 PC_L16_A16.22.a_Planimetria con indicazione Strade da strade comunali - Tav A.pdf