

COMMITTENTE:



PROGETTAZIONE:



S.O. AMBIENTE

MONITORAGGIO AMBIENTALE FASE CORSO D'OPERA

INGRESSO URBANO DELL'INTERCONNESSIONE DI BRESCIA OVEST

COMPONENTE AMBIENTALE ACQUE SUPERFICIALI
CAMPAGNE DI MISURE CORSO D'OPERA LUGLIO 2021

REPORT DI FINE MISURA

COMMESSA	LOTTO	FASE	ENTE	TIPO DOC.	OPERA / DISCIPLINA	PROGR.	REV.
I N 4 6	0 0	E	2 2	R H	A C 0 0 C 1	2 1 G	A

Rev.	Descrizione	Redatto	Data	Verificato	Data	Approvato	Data	Autorizzato	Data
A	EMISSIONE ESECUTIVA	CADA		G. MULAS		F. NIGRO		C. ECCGLANI	
		C.A.D. s. di Figliola & c. snc. Via Pisa 12/13 - 25122 Brescia (BS) 2013 MEPC - AG C.F.P. IVA 07139910261		<i>G. MULAS</i>		<i>F. NIGRO</i>		PERMISSIONE ITALE FERROVIE DIREZIONE AMBIENTE S.C. Ambiente	

File:IN4600E22RHAC00C121GA	n. Elab.
----------------------------	----------

Componente: **ACQUE SUPERFICIALI**

Fase/Periodo di monitoraggio: **CORSO D'OPERA**

Punto di monitoraggio: **IDR 01, IDR 02, IDR 03, IDR 04**

Campagna: **CORSO D'OPERA: 88CO**

Parametro: **Alcalinit carb., As Sedimento, Cd Sedimento, COD, Colore, Cr tot Sedimento, Cu Sedimento, Dur. Tot (F), Hg Sedimento, Idrocarburi tot Sedimento, Idrocarburi totali, Mat in sosp. tot., Ni Sedimento, OD mg/l, Pb Sedimento, pH, Port, Redox, T Acq, T Aria, Tensioattivi anionici, Tensioattivi anionici (MBAS) Sedimento, Zn Sedimento**

PREMESSA

La presente relazione costituisce il Report Periodico inerente le attività di Monitoraggio Ambientale della 88° campagna in fase di Corso d'Opera relativamente alla componente Acque Superficiali del Nodo di Brescia.

Il report riferisce dei risultati della campagna di misura e campionamento e si propone di illustrare le operazioni di monitoraggio eseguite nel periodo temporale di riferimento e i risultati ricavati dalle determinazioni di campagna.

Il monitoraggio effettuato è conforme a quanto definito dal Progetto di monitoraggio ambientale. Tale progetto definisce l'esecuzione di campagne di Corso d'Opera che hanno lo scopo di controllare che l'esecuzione dei lavori per la realizzazione dell'opera non induca alterazioni dei caratteri idrologici e qualitativi del sistema delle acque sotterranee; e dunque, fornire una descrizione dello stato dell'ambiente durante i lavori di costruzione delle nuove opere.

In particolar modo, il monitoraggio dell'ambiente idrico superficiale ha lo scopo di controllare l'impatto della costruzione sul sistema idrogeologico superficiale e profondo, al fine di prevenirne alterazioni di tipo quali-quantitativo delle acque ed eventualmente programmare efficaci interventi di contenimento e mitigazione.

RIFERIMENTI LEGISLATIVI

Normativa nazionale

Parametro	Descrizione	Limiti
pH [upH]	pH (Nazionale)	> 9,50000000
		< 5,50000000
		> 9,50000000
		< 5,50000000
COD [mg/l]	COD (O2) (Nazionale)	> 160,00000000
		> 500,00000000
Mat in sosp. tot. [mg/l]	Solidi speciali totali	> 80,00000000

Normativa locale

Nessuna normativa applicabile

DESCRIZIONE DELLE ATTIVITÀ DI MONITORAGGIO E DELLE MODALITÀ OPERATIVE CAMPAGNE DI MISURA

Le modalità operative con cui il programma di monitoraggio dell'ambiente idrico SUPERFICIALE viene condotto sono racchiuse attraverso lo svolgimento delle seguenti attività:

1. sopralluogo per l'individuazione dei punti nei quali effettuare il prelievo e la misura dei parametri speditivi;
2. campionamento delle acque superficiali e determinazione dei parametri speditivi in situ, tramite utilizzo di sonda multiparametrica;
3. analisi di laboratorio per la determinazione dei parametri analitici richiesti;
4. valutazione dei risultati ottenuti.

Il monitoraggio viene effettuato in accordo con quanto prescritto dal Progetto di Monitoraggio Ambientale

PUNTI DI RILIEVO - CARATTERIZZAZIONE DELLE POSTAZIONI

Sito IDR 01

Roggia Mandolossa, monte



Foto Aerea IDR01



SITO IDR 01



SITO IDR 01 AEREA

Sito IDR 02

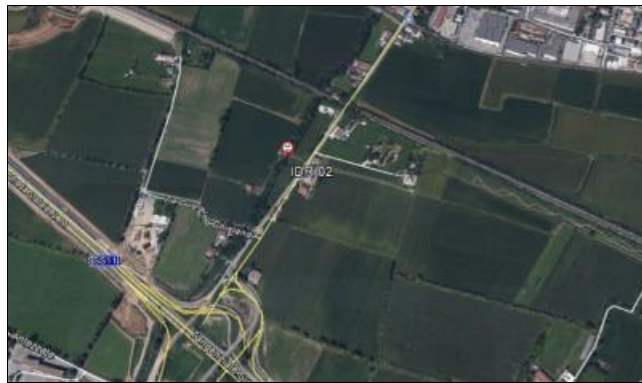
Roggia Mandolossa, valle



Foto Aerea IDR02



SITO IDR 02



SITO IDR 02 AEREA

Sito IDR 03

Fiume Mella, monte



Foto Aerea IDR03



SITO IDR 03



SITO IDR 03 AEREA

Sito IDR 04

Fiume Mella, valle

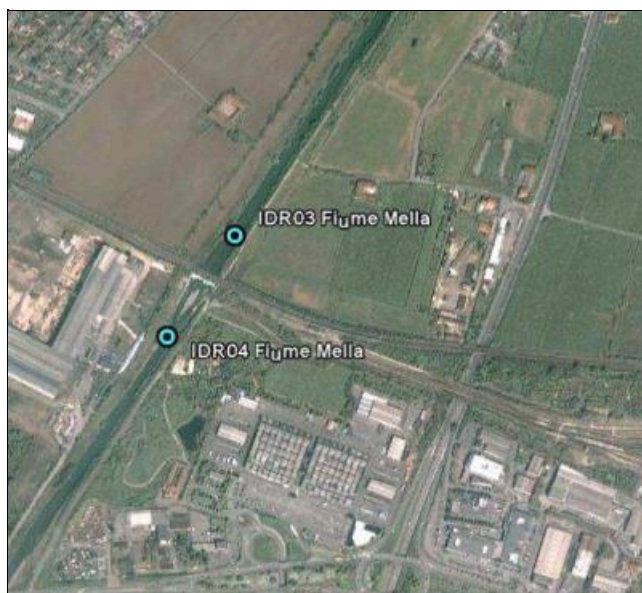
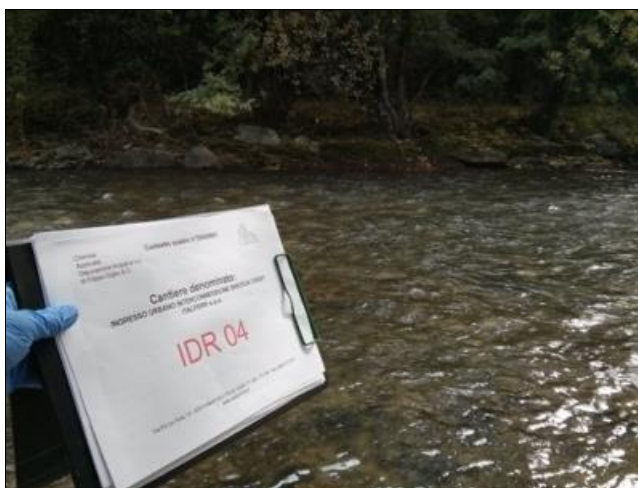


Foto Aerea



SITO IDR 04 AEREA



SITO IDR 04

TEMPISTICA DELLE ATTIVITÀ SVOLTE

L'attività di monitoraggio ambientale ha cadenza trimestrale per quanto concerne i sedimenti fluviali e mensile per le acque superficiali.

L'attività in questione è stata svolta nei giorni 14 Luglio 2021, come prevista da calendario condiviso.

STRUMENTAZIONE IMPIEGATA PER IL MONITORAGGIO

La strumentazione utilizzata è in accordo con quanto stabilito dal Progetto di Monitoraggio Ambientale. Di seguito si riporta la descrizione delle metodiche e delle strumentazioni utilizzate. Le operazioni preliminari al monitoraggio hanno riguardato la verifica della strumentazione per l'esecuzione delle misure e dei campionamenti. In particolare è stata controllata l'efficienza dei freatimetri, dei contatti elettrici e l'integrità del cavo. Al termine delle misure freatimetriche vengono misurate la temperatura dell'aria e dell'acqua, il pH, la Conducibilità elettrica, l'Ossigeno disciolto e ORP. La procedura generale effettuata per il corretto funzionamento della sonda multiparametrica in campo prevede i seguenti passaggi:

1. Pulizia dei sensori e corretta manutenzione specifica di ogni singolo sensore.
2. Selezionare uno standard di calibrazione (materiale di certificato) il cui valore è prossimo ai risultati che ci si aspetta di vedere in campo. Per ottenere risultati migliori, utilizzare soluzioni di calibrazione adeguatamente conservate alla T di 4 °C.
3. Tutti i sensori devono essere accuratamente sciacquati (più di una volta) con acqua deionizzata, soprattutto se sono state usate soluzioni per la taratura. Si agita il cup di calibrazione energicamente per rimuovere le tracce di precedenti soluzioni di taratura.
4. Sciacquare i sensori due volte con una piccola quantità dello standard di calibrazione e rimuoverlo.
5. Immergere il sensore nel cup di calibrazione ed assicurarsi che codesto sia immerso nella soluzione standard.
6. Infine, selezionare il parametro da calibrare (conducibilità, ORP, pH Ossigeno Disciolto etc.).

La misura di questi parametri in situ avviene utilizzando una sonda multiparametrica marca YSE mod. Professional Plus dotata dei seguenti sensori:

TEMPERATURA

Il sensore per la temperatura è composto da una resistenza elettrica (termistore) che varia in base alla temperatura. Il sensore è protetto da un tubo inossidabile. I termistori sono molto stabili con il tempo e dunque necessitano di taratura annuale.

OSSIGENO

Il sensore ottico per l'ossigeno disciolto è composto da una radiazione luminosa (led blu) con una specifica lunghezza d'onda che irradia su una superficie di rilevamento, e da una luce rossa che funge da ricevitore. La superficie di rilevamento contiene uno speciale composto attivo all'ossigeno incorporato in una membrana permeabile all'ossigeno, di solito silicone. Quando la superficie sensibile è esposta all'acqua (o aria), l'ossigeno si diffonde in essa proporzionalmente alla quantità (pressione parziale) presente nella acqua. Quando la luce blu viene a contatto con il composto attivo all'ossigeno si genera un processo di fluorescenza, ovvero si ha un'assorbimento di energia sotto forma di radiazione blu e successivamente si ha un'emissione di una radiazione alla lunghezza d'onda tipica della luce rossa (620-750 nm), ed il sensore ne rileva l'intensità che è proporzionale alla quantità di ossigeno disciolto presente.

CONDUCIBILITA'

La sonda utilizza quattro elettrodi per determinare la conduttività dell'acqua. Essi sono composti da due coppie di elettrodi in grafite situati con una geometria stabile. Il principio di funzionamento prevede la presenza di una tensione costante che viene applicata ad un elettrodo di ciascuna coppia; in questo modo la quantità di corrente necessaria per mantenere la tensione viene misurata. Quando la conducibilità dell'acqua aumenta, di conseguenza il valore della corrente misurata cresce. La sonda riporta la conducibilità specifica - che è il valore della conducibilità standardizzato a 25 ° C.

pH

Il sensore per il pH è composto da un elettrodo a vetro che misura la differenza di potenziale elettrico su due lati di una sottile membrana di vetro posta all'estremità dell'elettrodo, tale differenza di potenziale è legata alla differenza tra le concentrazioni degli ioni idrogeno all'interno e all'esterno della membrana. Un elettrodo di riferimento viene utilizzato per completare la misura del circuito. Le letture del pH sono automaticamente compensate in base alla temperatura del campione.

ORP

L'ORP è misurato come differenza di potenziale attraverso la membrana dell'elettrodo redox in platino. Un elettrodo di riferimento viene utilizzato per completare il circuito di misura. Si utilizza un elettrodo in Platino poiché esso non reagisce con gli ioni presenti in soluzione acquosa.

Di seguito si riporta in tabella il range di misurazione dei parametri rilevati attraverso la sonda multiparametrica:

Parametro	Unità	Intervallo di misura	Risoluzione
Temperatura dell'aria	°C	da - 5 a +50	1
Temperatura dell'acqua	°C	da - 5 a +50	0,01
PH	Unità	da 0 a 14	0,01
Conducibilità a 25°C	mS/cm	da 0 a 100	0,01
Ossigeno Disciolto	mg/l	da 0 a 25	0,01
ORP	mV	da - 999 a +999	1

METODOLOGIA DI RILIEVO

La metodica utilizzata è in accordo con quanto stabilito dal Progetto di Monitoraggio Ambientale. Prima di ogni giornata di misure tutta la sensoristica della sonda multiparametrica è stata verificata con l'ausilio di soluzioni di riferimento certificate.

Le misure sono state effettuate su campioni di acqua e vengono ripetute su tre differenti campioni al fine di ottenere un valore medio maggiormente rappresentativo delle caratteristiche chimico-fisiche.

L'attività analitica sui metalli è stata sviluppata sull'aliquota di campione filtrata ed acidificata con acido nitrico; mentre per i restanti analiti viene effettuato il campionamento senza filtrazione ed acidificazione.

Il campionamento è effettuato nel rispetto del metodo ISO 5667-6:2014.

Per quanto riguarda la valutazione dell'indice multimetrico STAR_ICMi, per il campionamento sono state rispettate le seguenti metodiche IRSA - CNR Notiziario dei Metodi Analitici Marzo 2007 n°1 e IRSA-CNR Quaderno n°111/2014.

RESTITUZIONE DEI RISULTATI E DEI RILIEVI RELATIVI ALLA CAMPAGNA DI MISURA

Risultati postazione IDR 01

Premessa

La presente relazione costituisce il report periodico inerente le attività di monitoraggio ambientale in fase di Corso d'Opera relativamente alla componente acque superficiali, svolta nell'ambito dell'interconnessione di Brescia Ovest e del nodo di Brescia. I valori ottenuti dal monitoraggio ambientale effettuato hanno lo scopo di fornire informazioni inerenti lo stato di qualità delle acque superficiali relativi al tratto a monte della Roggia Mandolossa durante la fase di Corso d'opera.

Le coordinate del corso d'acqua denominato "IDR 01" ed espresse in UTM sono:

X:589927.55 e Y:5044389.40

Il monitoraggio ambientale delle acque superficiali è effettuato con cadenza mensile, mentre per i sedimenti la cadenza è trimestrale.

ANALISI LABORATORIO

Data	Alcalinit carb.	As Sedimento	Cd Sedimento	COD	Colore	Cr tot Sedimento	Cu Sedimento
14/07/2021 00:00:00	130	8,6	0,66	10	<0,1	77	250

Data	Dur. Tot (F)	Hg Sedimento	Idrocarburi tot Sedimento	Idrocarburi totali	Mat in sosp. tot.	Ni Sedimento	OD mg/l
14/07/2021 00:00:00	13,6	<0,03	107	<0,05	303	90	4,45

Data	Pb Sedimento	Tensoattivi anionici (MBAS) Sedimento	Tensoattivi anionici	Zn Sedimento
14/07/2021 00:00:00	120	<1	<0,01	600

Superamenti

Mat in sosp. tot.

Totale superamenti: 1

1 Il superamento riscontrato fa riferimento alla normativa delle acque di scarico e quindi non sono applicabili al caso in esame.

MISURE IN SITO

Data	pH	Port	Redox	T Acq	T Aria
14/07/2021 00:00:00	7,69	2,09	86,3	30	20,3

Superamenti

Nessun superamento presente nei dati

Commento ai risultati

In questa campagna sono stati monitorati i parametri analitici richiesti da PMA.

Dal confronto dei risultati analitici della 88° campagna di Corso d'Opera con le precedenti si può affermare che le lavorazioni in corso non hanno prodotto una variazione sostanziale dei parametri analitici monitorati.

Nella giornata in cui è stato effettuato il campionamento non erano in corso attività nelle aree adiacenti il sito di monitoraggio. In questa campagna considerando i lavori effettuati e l'avanzamento del cantiere non vi sono valori anomali riguardanti i parametri analitici ricercati.

Il superamento relativo al parametro Solidi sospesi totali fa riferimento alla normativa delle acque di scarico e quindi non è applicabile al caso in esame.

Conclusioni

Questo monitoraggio è stato effettuato per verificare lo stato delle acque superficiali in fase di Corso d' Opera del cantiere.

Risultati postazione IDR 02

Premessa

La presente relazione costituisce il report periodico inerente le attività di monitoraggio ambientale in fase di Corso d'Opera relativamente alla componente acque superficiali, svolta nell'ambito dell'interconnessione di Brescia Ovest e del nodo di Brescia. I valori ottenuti dal monitoraggio ambientale effettuato hanno lo scopo di fornire informazioni inerenti lo stato di qualità delle acque superficiali relativi al tratto a monte della Roggia Mandolossa durante la fase di Corso d'opera.

Le coordinate del corso d'acqua denominato "IDR 02" ed espresse in UTM sono:

X:589676.39 e Y:5043799.33

Il monitoraggio ambientale delle acque superficiali è effettuato con cadenza mensile, mentre per i sedimenti la cadenza è trimestrale.

ANALISI LABORATORIO

Data	Alcalinit carb.	As Sedimento	Cd Sedimento	COD	Colore	Cr tot Sedimento	Cu Sedimento
14/07/2021 00:00:00	103	15	2,2	10	<0,1	52	170

Data	Dur. Tot (F)	Hg Sedimento	Idrocarburi tot Sedimento	Idrocarburi totali	Mat in sosp. tot.	Ni Sedimento	OD mg/l
14/07/2021 00:00:00	10,8	<0,03	<1	<0,05	202	43	4,14

Data	Pb Sedimento	Tensioattivi anionici (MBAS) Sedimento	Tensioattivi anionici	Zn Sedimento
14/07/2021 00:00:00	140	<1	<0,01	490

Superamenti

Mat in sosp. tot.

Totale superamenti: 1

1 Il superamento riscontrato fa riferimento alla normativa delle acque di scarico e quindi non sono applicabili al caso in esame.

MISURE IN SITO

Data	pH	Port	Redox	T Acq	T Aria
14/07/2021 00:00:00	7,58	2,04	71,6	30	20,5

Superamenti

Nessun superamento presente nei dati

Commento ai risultati

In questa campagna sono stati monitorati i parametri analitici richiesti da PMA.

Dal confronto dei risultati analitici della 88° campagna di Corso d'Opera con le precedenti si può affermare che le lavorazioni in corso non hanno prodotto una variazione sostanziale dei parametri analitici monitorati.

Nella giornata in cui è stato effettuato il campionamento non erano in corso attività nelle aree adiacenti il sito di monitoraggio. In questa campagna considerando i lavori effettuati e l'avanzamento del cantiere non vi sono valori anomali riguardanti i parametri analitici ricercati.

Il superamento relativo al parametro Solidi sospesi totali fa riferimento alla normativa delle acque di scarico e quindi non è applicabile al caso in esame.

Conclusioni

Questo monitoraggio è stato effettuato per verificare lo stato delle acque superficiali in fase di Corso d' Opera del cantiere.

Risultati postazione IDR 03

Premessa

La presente relazione costituisce il report periodico inerente le attività di monitoraggio ambientale in fase di Corso d'Opera relativamente alla componente acque superficiali, svolta nell'ambito dell'interconnessione di Brescia Ovest e del nodo di Brescia. I valori ottenuti dal monitoraggio ambientale effettuato hanno lo scopo di fornire informazioni inerenti lo stato di qualità delle acque superficiali relativi al tratto a monte del fiume Mella durante la fase di Corso d'opera.

Le coordinate del corso d'acqua denominato "IDR 03" ed espresse in UTM sono:

X:591712.97 e Y:5043304.99

Il monitoraggio ambientale delle acque superficiali è effettuato con cadenza mensile, mentre per i sedimenti la cadenza è trimestrale.

ANALISI LABORATORIO

Data	Alcalinit carb.	As Sedimento	Cd Sedimento	COD	Colore	Cr tot Sedimento	Cu Sedimento
14/07/2021 00:00:00	221	7,7	0,39	7	<0,1	44	140

Data	Dur. Tot (F)	Hg Sedimento	Idrocarburi tot Sedimento	Idrocarburi totali	Mat in sosp. tot.	Ni Sedimento	OD mg/l
14/07/2021 00:00:00	14,8	<0,03	89	<0,05	50	51	5,99

Data	Pb Sedimento	Tensioattivi anionici (MBAS) Sedimento	Tensioattivi anionici	Zn Sedimento
14/07/2021 00:00:00	210	<1	<0,01	240

Superamenti

Nessun superamento presente nei dati

MISURE IN SITO

Data	pH	Port	Redox	T Acq	T Aria
14/07/2021 00:00:00	8,07	6,69	65,5	27	18,6

Superamenti

Nessun superamento presente nei dati

Commento ai risultati

In questa campagna sono stati monitorati i parametri analitici richiesti da PMA.

Dal confronto dei risultati analitici della 88° campagna di Corso d'Opera con le precedenti si può affermare che le lavorazioni in corso non hanno prodotto una variazione sostanziale dei parametri analitici monitorati.

Nella giornata in cui è stato effettuato il campionamento non erano in corso attività nelle aree adiacenti il sito di monitoraggio. In questa campagna considerando i lavori effettuati e l'avanzamento del cantiere non vi sono valori anomali riguardanti i parametri analitici ricercati.

Conclusioni

Questo monitoraggio è stato effettuato per verificare lo stato delle acque superficiali in fase di Corso d'Opera del cantiere.

Risultati postazione IDR 04

Premessa

La presente relazione costituisce il report periodico inerente le attività di monitoraggio ambientale in fase di Corso d'Opera relativamente alla componente acque superficiali, svolta nell'ambito dell'interconnessione di Brescia Ovest e del nodo di Brescia. I valori ottenuti dal monitoraggio ambientale effettuato hanno lo scopo di fornire informazioni inerenti lo stato di qualità delle acque superficiali relativi al tratto a monte del fiume Mella durante la fase di Corso d'opera.

Le coordinate del corso d'acqua denominato "IDR 04" ed espresse in UTM sono:

X:591595.04 e Y:5043121.46

Il monitoraggio ambientale delle acque superficiali è effettuato con cadenza mensile, mentre per i sedimenti la cadenza è trimestrale.

ANALISI LABORATORIO

Data	Alcalinit carb.	As Sedimento	Cd Sedimento	COD	Colore	Cr tot Sedimento	Cu Sedimento
14/07/2021 00:00:00	136	6,8	0,35	10	<0,1	41	140

Data	Dur. Tot (F)	Hg Sedimento	Idrocarburi tot Sedimento	Idrocarburi totali	Mat in sosp. tot.	Ni Sedimento	OD mg/l
14/07/2021 00:00:00	15,2	<0,03	81	<0,05	199	56	4,97

Data	Pb Sedimento	Tensioattivi anionici (MBAS) Sedimento	Tensioattivi anionici	Zn Sedimento
14/07/2021 00:00:00	100	<1	<0,01	230

Superamenti

Mat in sosp. tot.

Totale superamenti: 1

1 Il superamento riscontrato fa riferimento alla normativa delle acque di scarico e quindi non sono applicabili al caso in esame.

MISURE IN SITO

Data	pH	Port	Redox	T Acq	T Aria
14/07/2021 00:00:00	7,85	6,85	90	28	19,1

Superamenti

Nessun superamento presente nei dati

Commento ai risultati

In questa campagna sono stati monitorati i parametri analitici richiesti da PMA.

Dal confronto dei risultati analitici della 88° campagna di Corso d'Opera con le precedenti si può affermare che le lavorazioni in corso non hanno prodotto una variazione sostanziale dei parametri analitici monitorati.

Nella giornata in cui è stato effettuato il campionamento non erano in corso attività nelle aree adiacenti il sito di monitoraggio. In questa campagna considerando i lavori effettuati e l'avanzamento del cantiere non vi sono valori anomali riguardanti i parametri analitici ricercati.

Il superamento relativo al parametro Solidi sospesi totali fa riferimento alla normativa delle acque di scarico e quindi non è applicabile al caso in esame.

Conclusioni

Questo monitoraggio è stato effettuato per verificare lo stato delle acque superficiali in fase di Corso d' Opera del cantiere.

CONCLUSIONI

I valori ottenuti dal monitoraggio effettuato hanno lo scopo di fornire lo stato di qualità delle acque superficiali relativi ai tratti a monte e valle della Roggia Mandolossa e del Fiume Mella durante la fase di Corso d'opera.

Nelle sezioni del torrente Roggia Mandolossa a monte ed a valle del cantiere, IDR 01 ed IDR 02, e nelle sezioni del fiume Mella a monte e a valle del cantiere, IDR 03 ed IDR 04, nelle giornate in cui è stato effettuato il campionamento non erano in corso attività nelle aree adiacenti i siti di monitoraggio.

La 88° campagna CO non ha evidenziato particolari anomalie dei principali parametri speditivi analizzati; per i restanti parametri analitici non si registrano valori anomali, ad eccezione del parametro Solidi sospesi totali per il punto IDR01; IDR02 e IDR04

Il superamento riscontrato nel punto IDR01; IDR02 e IDR04 fa riferimento alla normativa delle acque di scarico e quindi non è applicabile al caso in esame.

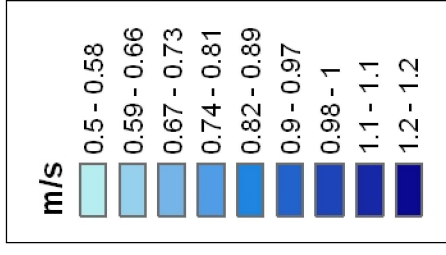
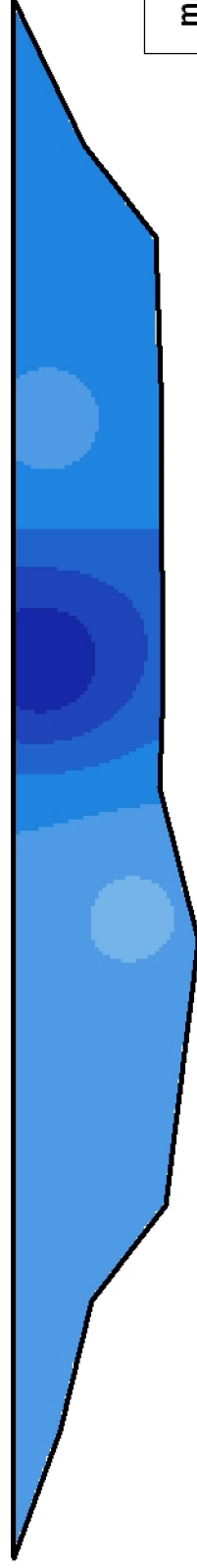
Inoltre si precisa che tali superamenti non sono ascrivibili al cantiere perché le lavorazioni sono terminate da tempo per le aree che interessano i punti delle acque superficiali.

ALLEGATO 1

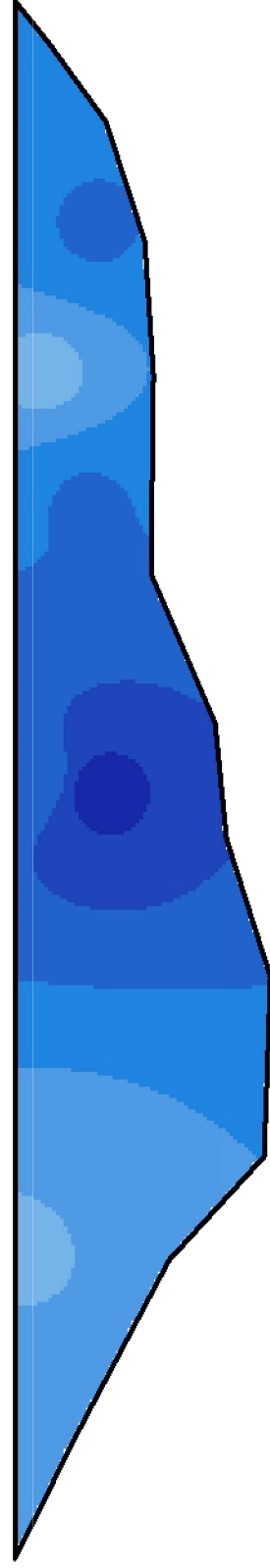
carta delle Isotachie IDR 01 - IDR02 -IDR03- IDR04

Carta delle isotachie
luglio 2021

Sezione IDR 01



Sezione IDR 02





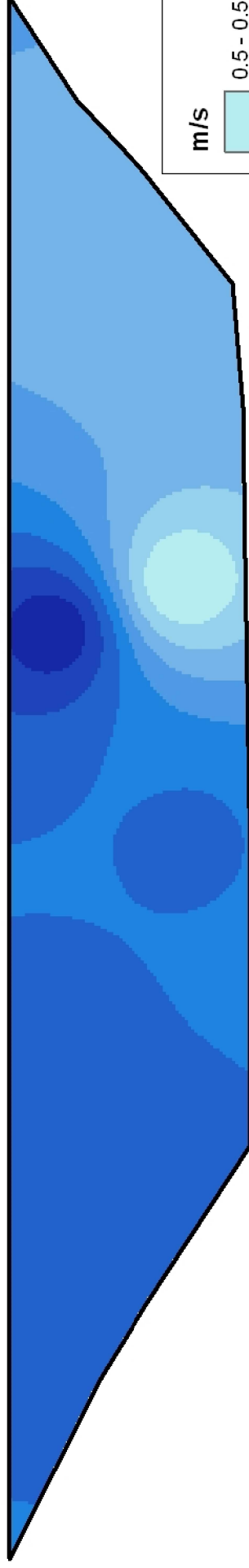
IDR 01



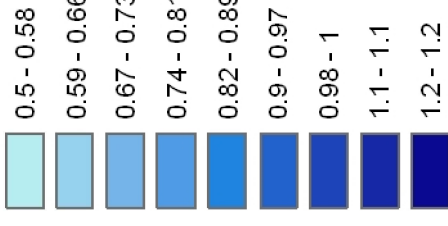
IDR02

Carta delle isotachie luglio 2021

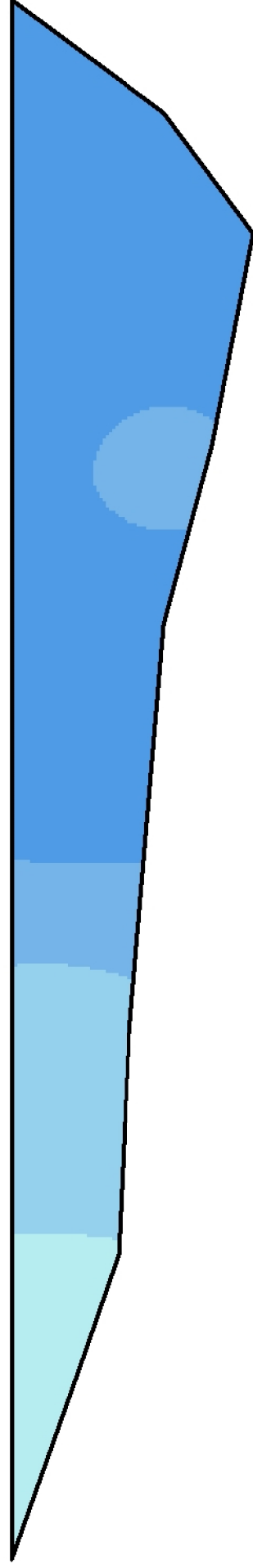
Sezione IDR 03



m/s

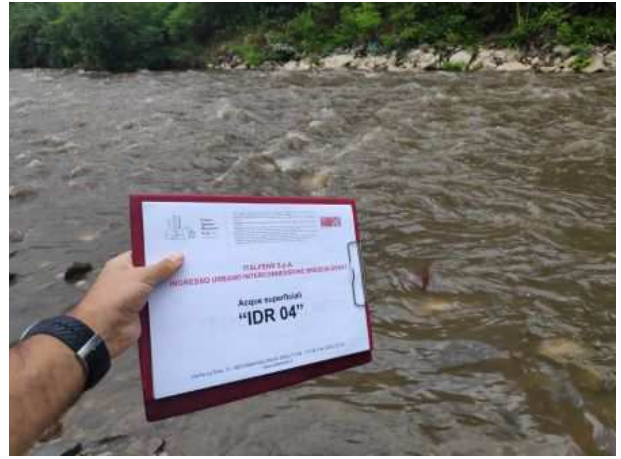


Sezione IDR 04





IDR 03



IDR04

ALLEGATO 2

foto siti



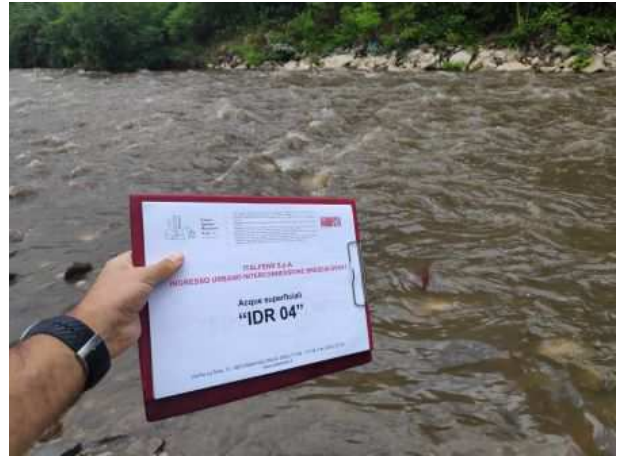
IDR 01



IDR02



IDR 03



IDR04

ALLEGATO 3

Rapporto di prova Sed.fluviali IDR-04



Rapporto di prova n°:	2144587-004	del:	01/09/2021
Descrizione:	Sedimenti fluviali "IDR 04" - Corso d'Opera 88 - Cantiere Italferr Ingresso Urbano Interconnessione Brescia Ovest		Spettabile: ITALFERR s.p.a Via V.G. Galati n° 71 00155 ROMA (RM)
Accettazione:	2144587		
Punto di Campionamento:	\\		
Luogo di Campionamento:	\\		
Data Campionamento:	15-lug-21		
Data Arrivo Camp.:	16-lug-21		
Data Inizio Prova:	16-lug-21	Data Fine Prova:	30-lug-21
Mod.Campionam.:	A cura del Laboratorio		
Tecnico Campionatore.:	Marco Dondero		
Presenza Allegati:	NO		
Riferim. dei limiti:	///		

Prova	Metodo	Risultato	U.M	Incertezza	Recupero [%]	Lim. Min.	Lim. Max.
Campionamento per prove chimiche	ISO 5667-19:2004						
PARAMETRI CHIMICI							
Tensioattivi anionici	UNI EN 12457-2:2004 + APAT CNR IRSA 5170 Man 29 2003	< 1	mg/kg				
METALLI							
Arsenico	UNI EN 13657:2004 + UNI EN 16170:2016	6,8	mg/kg	1,4			
Cadmio	UNI EN 13657:2004 + UNI EN 16170:2016	0,35	mg/kg	0,09			
Cromo	UNI EN 13657:2004 + UNI EN 16170:2016	41	mg/kg	8			
Mercurio	UNI EN 13657:2004 + UNI EN 16170:2016	< 0,03	mg/kg				
Nichel	UNI EN 13657:2004 + UNI EN 16170:2016	56	mg/kg	9			
Piombo	UNI EN 13657:2004 + UNI EN 16170:2016	100,0	mg/kg	20,0			
Rame	UNI EN 13657:2004 + UNI EN 16170:2016	140	mg/kg	20			
Zinco	UNI EN 13657:2004 + UNI EN 16170:2016	230	mg/kg	60			
IDROCARBURI							

Documento con firma digitale avanzata ai sensi della normativa vigente.

(*) = Prova non accreditata da ACCREDIA



Segue Rapporto di
prova n°:

2144587-004

Prova	Metodo	Risultato	U.M	Incertezza	Recupero [%]	Lim. Min.	Lim. Max.
Idrocarburi totali	EPA 5021A 2014 + EPA 8015C 2007 +EPA 3541 1994 + EPA 3620C 2014 + EPA 8015C 2007	81	mg/kg	26			

Documento con firma digitale avanzata ai sensi della normativa vigente.

(*) = Prova non accreditata da ACCREDIA



Segue Rapporto di prova n°: **2144587-004**

Prova	Metodo	Risultato	U.M	Incertezza	Recupero [%]	Lim. Min.	Lim. Max.
-------	--------	-----------	-----	------------	--------------	-----------	-----------

Sedi:

Sede Principale (A): Via Pio La Torre n° 13 Area P.I.P. - 92013 Menfi (AG)
Sede Secondaria (B): C.da Piana del Signore - Strada provinciale n° 82 - 93012 Gela (CL)

La lettera (B) riportata accanto al singolo parametro indica che la prova è stata eseguita presso la Sede Secondaria. In caso contrario le attività di prova sono eseguite presso la Sede Principale

Abbreviazioni:

- "L.B." = Criterio Lower Bound per l'espressione delle sommatorie
- "U.B." = Criterio Upper Bound per l'espressione delle sommatorie
- "M.B." = Criterio Medium Bound per l'espressione delle sommatorie
- "MDL" = Limite di Rilevabilità del metodo di prova
- "U.M." = Unità di Misura
- "N.P." = Non percettibile
- "R" = Valore del recupero percentuale, nel caso di analisi di residui/tracce
- "ss" = sostanza secca
- "TQ" = tal quale

All'atto della stipula del contratto o della sottoscrizione dell'offerta, viene definita con il cliente la regola decisionale da seguire per l'interpretazione dei risultati e la dichiarazione di conformità.

Se non esplicitamente richiesto dal cliente, i dati analitici vengono restituiti considerando l'incertezza di misura per il confronto con i limiti di legge, con le modalità di seguito riportate:

- L'analisi il cui risultato è riportato di colore rosso ed è contraddistinto dal simbolo ► indica il superamento del limite normato, considerando l'incertezza di misura.
- L'analisi il cui risultato è riportato di colore blu ed è contraddistinto dal simbolo • indica che "il valore misurato tenuto conto dell'incertezza, non risulta significativamente maggiore del valore limite al livello di confidenza del 95%", così come indica il Manuale ISPRA n°52/2009 al paragrafo 5.3.

I suddetti simboli hanno valenza di dichiarazione di conformità.

Se richiesto dal cliente può essere esplicitata la dichiarazione di conformità riferita alle prove sviluppate, considerando l'incertezza di misura.

Qualora esplicitamente richiesto dal cliente, o salvo indicazioni specifiche di legge o normativa cogente, la regola decisionale applicata alle eventuali interpretazioni e valutazione di conformità dei risultati con i limiti indicati non considera l'incertezza di misura e non sono riportati simboli per evidenziare superamenti del limite di legge.

Se richiesto dal cliente può essere esplicitata la dichiarazione di conformità riferita alle prove sviluppate, non considerando l'incertezza di misura.

Il campione è conservato per due settimane dalla data di emissione del rapporto di prova, a meno di richieste specifiche da parte del cliente.

Il presente rapporto di prova riguarda il campione sottoposto a prova ed esso non può essere riprodotto parzialmente, se non previa approvazione scritta da parte della C.A.D.A. s.n.c.

Nel caso di campionamento non eseguito dal laboratorio, i risultati ottenuti si considerano riferiti al campione così come ricevuto.

Il laboratorio declina la propria responsabilità sui risultati calcolati considerando i dati di campionamento forniti dal cliente o richiedente.

Le informazioni fornite dal cliente o richiedente sono riportate in apposita nota sotto il campo "descrizione del campione" nella prima pagina del presente rapporto di prova.

Le registrazioni riguardanti il suddetto campione vengono conservate per un periodo non inferiore a 5 anni.

Nel caso in cui il risultato della prova risulti non valutabile, per valore inferiore a MDL, il Laboratorio indica nel campo del risultato del rapporto di prova "<MDL".

In caso di determinazione di residui / tracce, il recupero è compreso nel range di accettabilità dei metodi di prova e non è utilizzato nei calcoli, se non diversamente specificato.

Il laboratorio declina ogni responsabilità circa la validità dei risultati analitici quando il cliente richiede che un oggetto sia sottoposto a prova pur riconoscendo la presenza di uno scostamento rispetto alle condizioni specificate dal laboratorio (accettazione con riserva).

Le firme in calce al rapporto di prova indicano la fine del rapporto di prova stesso.

Per le prove chimiche e microbiologiche, l'incertezza di misura è espressa come estesa e con la stessa unità di misura del risultato analitico, ed è calcolata utilizzando un fattore di copertura K=2 ed una probabilità di misura del 95%.

Per le prove microbiologiche su acque, la stima dell'incertezza è espressa come livelli di confidenza.

Per le prove microbiologiche su acque destinate a consumo umano, l'incertezza di misura è calcolata nel rispetto dell'Annex F della norma ISO 29201:2012.

Documento con firma digitale avanzata ai sensi della normativa vigente.

(*) = Prova non accreditata da ACCREDIA



Segue Rapporto di
prova n°:

2144587-004

Prova	Metodo	Risultato	U.M	Incertezza	Recupero [%]	Lim. Min.	Lim. Max.
-------	--------	-----------	-----	------------	--------------	-----------	-----------

Per le prove microbiologiche su matrici solide, il laboratorio fa riferimento alla norma ISO 19036:2019 per il calcolo dello scarto di riproducibilità "SR" del laboratorio.

Se non diversamente indicato, le sommatorie sono calcolate mediante il criterio del Lower Bound (L.B.)

(1) Note per prove D. Lgs. 31/01 e ss.mm.ii.

Per "Sommatoria di Idrocarburi Policiclici Aromatici" si intende la "Somma di Benzo(b)fluorantene, Benzo(k)fluorantene, Benzo(g,h,i)perilene, Indeno(1,2,3-cd)pirene".

Per "Antiparassitari" si intende la "Somma dei singoli Antiparassitari (insetticidi, erbicidi, fungicidi, ect.) rilevati e quantificati"

(2) Note per prove D. Lgs. 152/06 e ss.mm.ii. Tab. 1A/1B

Per "Sommatoria di Idrocarburi Policiclici Aromatici" si intende la "Somma di Benzo(a)antracene, Benzo(a)pirene, Benzo(b)fluorantene, Benzo(k)fluorantene, Benzo(g,h,i)perilene, Crisene, Dibenzo(a,e)pirene, Dibenzo(a,l)pirene, Dibenzo(a,i)pirene, Dibenzo(a,h)pirene".

Per "Sommatoria di Solventi Organici Aromatici" si intende la "Somma di Etilbenzene, Stirene, Toluene, Xilene".

Per "Sommatoria Ammine Aromatiche" si intende la "Somma di Anilina, o-Anisidina, m-p-Anisidina, Difenilammina, p-Toluidina".

Per "1,2-Dicloroetilene" si intende la "Somma di cis-1,2- Dicloroetilene e trans-1,2- Dicloroetilene".

Per "Cloronitrobenzeni" si intende la "Somma di 1-Cloro-2-Nitrobenzene, 1-Cloro-3-Nitrobenzene e 1-Cloro-4-Nitrobenzene".

Per "Clordano" si intende la "Somma di alfa-Clordano e gamma-Clordano".

Per "DDD, DDT, DDE" si intende la "Somma di 2, 4'-DDD, 2, 4'- DDE, 2, 4'-DDT, 4, 4'-DDD, 4, 4'-DDE e 4,4'-DDT".

Per "Composti Organostannici" si intende la "Somma di monobutil-stagno, dibutil-stagno, tributil-stagno, monoocil-stagno, tetrabutyl-stagno, dioctil-stagno, trifenil-stagno, tricloesil-stagno".

Per "Xilene" si intende la "Somma di m-p Xilene e o-Xilene".

I risultati analitici sono espressi su "ss".

(3) Note per prove D. Lgs. 152/06 e ss.mm.ii. Tab. 2

Per "Sommatoria di Idrocarburi Policiclici Aromatici" si intende la "Somma di Benzo(b)fluorantene, Benzo(k)fluorantene, Benzo(g,h,i)perilene, Indeno(1,2,3-cd)pirene".

Per "Sommatoria Organoalogenati" si intende la "Somma di Clorometano, Triclorometano(Cloroformio), Cloruro di Vinile, 1,2-Dicloroetano, 1,1-Dicloroetilene, Tricloroetilene, Tetracloroetilene, Esaclorobutadiene".

Per "1,2-Dicloroetilene" si intende la "Somma di cis-1,2-Dicloroetilene e trans-1,2-Dicloroetilene".

Per "Cloronitrobenzeni" si intende la "Somma di 1-Cloro-2-Nitrobenzene, 1-Cloro-3-Nitrobenzene, 1-Cloro-4-Nitrobenzene".

Per "Clordano" si intende la "Somma di alfa-Clordano e gamma-Clordano".

Per "DDD, DDT, DDE" si intende la "Somma di 2,4'-DDD, 2,4'- DDE, 2,4'-DDT, 4,4'-DDD, 4,4'-DDE e 4,4'-DDT".

Per "Sommatoria Fitofarmaci" si intende la "Somma di 2,4'-DDD, 2,4'- DDE, 2,4'-DDT, 4,4'-DDD, 4,4'-DDE, 4,4'-DDT, Alachlor, Aldrin, alfa-Clordano, gamma-Clordano, alfa-Esaclorocicloesano, beta-Esaclorocicloesano, gamma-Esaclorocicloesano(Lindano), Atrazina, Dieltrin ed Endrin".

(4) Note per prove D. Lgs. 152/06 e ss.mm.ii. Tab. 3

Per "Sommatoria Fenoli" si intende la "Somma di 2,4,6-Triclorofenolo, 2,4-Diclorofenolo, 2,4-Dimetilfenolo, 2-Clorofenolo, 4-Cloro-3-metilfenolo, Fenolo, m,p-Metilfenolo, o-Metilfenolo, Pentaclorofenolo".

Per "Sommatoria Solventi Azotati" si intende la "Somma di 2,4-Dinitrofenolo,2,4-Dinitrotoluene,2,6-Dinitrotoluene,2-metil-4,6-Dinitrofenolo,2-Nitrofenolo, 4-Nitrofenolo".

Per "Sommatoria Pesticidi Fosforati" si intende la "Somma di Azinfos Etile, Azinfos Metile, Chloripirifos Metile, Chloripirifos Etile, Crotoxyfos, Cumafos, Diazinone, Diclorvos, Dimetoato, Famphur, Fenitrothion, Fensulfotiothion, Fenthion, Leptofos, Malathion, Methidathion, Mevinfos, Parathion Metile, Parathion Etile, Phorate, Tetraclorinfos, Triazofos, Fosmet".

Per "Sommatoria Pesticidi Totali" si intende la "Somma di Azinfos Etile, Azinfos Metile, Chloripirifos Metile, Chloripirifos Etile, Crotoxyfos, Cumafos, Diazinone, Diclorvos, Dimetoato, Famphur, Fenitrothion, Fensulfotiothion, Fenthion, Leptofos, Malathion, Methidathion, Mevinfos, Parathion Metile, Parathion Etile, Phorate, Tetraclorvinfos, Triazofos, Fosmet, Esaclorobenzene, Aldrin, Endrin, Dieltrin, alfa-Esaclorocicloesano, beta-Esaclorocicloesano, delta-Esaclorocicloesano, gamma-Esaclorocicloesano Eptacloro, Eptacloro Epossido, 2, 4'-DDD, 2, 4'- DDE, 2, 4'-DDT, 4, 4'-DDD, 4, 4'-DDE, 4,4'-DDT, Metossicloro, Alachlor, Isodrin, Atrazina, Alfa-Endosulfan, Beta Endosulfan, alfa-Clordano, gamma-Clordano, Ametrina, Cianazina, Desmetrina, Metolachlor, Molinate, Pendimentalin, Prometrina, Propazina, Simazina, Terbutilazina, Terbutrina".

Per "Sommatoria Solventi Organici Aromatici" si intende la "Somma di 1,3,5-Trimetilbenzene, 1,2,4-Trimetilbenzene, 1,3-Diclorobenzene, 1,4- Diclorobenzene, 4-isopropiltoluene, Benzene, Clorobenzene, Etilbenzene, Isopropilbenzene, m-p Xilene, n-Propilbenzene, o-Xilene, Stirene, Toluene".

Per "Sommatoria Solventi Clorurati" si intende la "Somma di 1,1,1,2-Tetracloroetano, 1,1,1-Tricloroetano, 1,1,2,2-Tetracloroetano, 1,1,2-Tricloroetano, 1,1-Dicloroetano, 1,1,2-Dicloroetilene, 1,2,3-Tricloropropano, 1,2-Diclorobenzene, 1,2-Dicloroetano, 1,2-Dicloropropano, 1,3-Diclorobenzene, 1,3-Dicloropropano, 1,4-Diclorobenzene, Bromoclorometano, Bromodichlorometano, cis-1,2-Dicloroetilene, Clorobenzene, Cloroformio, Clorometano, Dibromoclorometano, Diclorodifluorometano, Diclorometano, Esaclorobutadiene, Tetracloroetilene, Tetraclorometano, trans-1,2-Dicloroetilene, Tricloroetilene, Triclorofluorometano,

Documento con firma digitale avanzata ai sensi della normativa vigente.

(*) = Prova non accreditata da ACCREDIA



Segue Rapporto di
prova n°:

2144587-004

Prova	Metodo	Risultato	U.M	Incertezza	Recupero [%]	Lim. Min.	Lim. Max.
-------	--------	-----------	-----	------------	--------------	-----------	-----------

Vinilcloruro".

Per "Sommatoria Xileni" si intende la sommatoria di "m-Xilene, p-Xilene, o-Xilene".

(5) Note per prove su rifiuti

Per "Sommatoria PBDE" si intende la "Somma di Tetrabromodifenil etero, Pentabromodifenil etero, Esabromodifenil etero, Eptabromodifenil etero, Decabromodifenil etero".

Per Esabromociclododecano (HBCD) si intende la "Somma dei diastereoisomeri α , β , γ e dell'isomero 1,2,5,6,9,10-HBCD.

Per "Sommatoria esaclorocicloesani" si intende la "Somma di alfa-Esaclorocicloesano, beta-Esaclorocicloesano, delta-Esaclorocicloesano e gamma Esaclorocicloesano (Lindano)".

Per "Sommatoria BTEX" si intende la "Somma di Benzene, Etilbenzene, Toluene e Xileni".

Per "Clordano" si intende la "Somma di alfa-Clordano e gamma-Clordano".

Per "Endosulfano (Thiodan)" si intende la "Somma di alfa-endosulfano, beta-endosulfano".

Per "Esabromodifenile" si intende la "Somma di 2,2',4,4',5,5'-Esabromodifenile ,2,2',4,4',6,6'- Esabromodifenile".

Per "Sommatoria idrocarburi policiclici aromatici" si intende la "Somma di Acenaftefene, Acenaftilene, Antracene, Benzo(a)antracene, Benzo(a)pirene, Benz(b) fluorantene, Benzo(e)pirene, Benzo(ghi)perilene, Benzo(j)fluorantene, Benzo(k)fluorantene, Crisene, Dibenzo(a,e)pirene, Dibenzo(a,h)Antracene, Dibenzo(a,h)pirene, Dibenzo(a,i)pirene, Dibenzo(a,l)pirene, Fenantrene, Fluorantene, Fluorene, Indeno[1,2,3-cd]Pirene, Naftalene, Perilene, Pirene".

Per "Sommatoria naftaleni policlorurati" si intende la "Somma 1,2,3,4,5,6,7-Eptacloronaftalene, 1,2,3,4,5,6-Esacloronaftalene, 1,2,3,4-Tetracloronaftalene, 1,2,3,5,7-Pentacloronaftalene, 1,2,3-Tricloronaftalene, 1,2-Dicloronaftalene, 2-Cloronaftalene, Octacloronaftalene".

Per "Sommatoria PCB" si intende la "Somma PCB101, PCB105, PCB110, PCB114, PCB118, PCB123, PCB126, PCB128, PCB138, PCB146, PCB149, PCB151, PCB153, PCB156, PCB157, PCB167, PCB169, PCB170, PCB177, PCB180, PCB183, PCB187, PCB189, PCB28, PCB52, PCB77, PCB81, PCB95, PCB99".

Per "PCB Totali" si intende la "Somma di Aroclor-1016 e Aroclor-1260".

Per "PCT Totali" si intende la "Somma Aroclor-5460, Aroclor-5060, Aroclor-5442".

Per "Pentaclorofenolo e suoi sali ed esteri" si intende la "Somma di Pentaclorofenolo, Pentaclorofenolo acetato, Pentaclorofenolo dodecanoato".

Per "Acido Perfluorottansulfonato e suoi derivati" si intende la "Somma di N-Methylperfluoro-1-octanesulfonamide (N-MeFOFA), N-Ethylperfluoro-1-octanesulfonamide (N-EtFOFA), N-Methylperfluoro-1-octanesulfonamido) -ethanol (N-MeFOSE), 2-N-Ethylperfluoro-1-octanesulfonamido) -ethanol (N EtFOSE), Acido perfluorottansolfonico (PFOS)".

Per "Sommatoria Pesticidi Clorurati" si intende la "Somma di 2,4'-DDE, 2,4'-DDT, 4,4'-DDD, 4,4'-DDE, 4,4'-DDT, Aldrin, alfa-Clordano, alfa-Esaclorocicloesano, beta-Esaclorocicloesano, delta-Esaclorocicloesano, gamma-Esaclorocicloesano Butacloro, cis-Permetrina, trans-Permetrina, cis-Nonacloro, Clordecone, Clorobenzilate, Cloroneb, Chlorotalonil, Dactal, Dieldrin, alfa-Endosulfan, beta-Endosulfan, Endosulfan Solfato, Endrin, Endrin Aldeide, Eptacloro, Eptacloroepossido, Esaclorobenzene, Fenarimol, gamma-Clordano, Isodrin, Metolaclor, Metossicloro, Norflurazion, Pronomadide, Propacloro, trans-Nonacloro".

Per "Sommatoria Pesticidi Fosforati" si intende la "Somma di Azinfos Metile, Clorpirifos Etile, Clorpirifos Metile, Diazinone, Dimetoato, Fenitrothion, Fenthion, Malathion, Metidathion, Parathion Metile".

Per "Clordecone" si intende la "Somma di cis-Clordecone, trans-Clordecone".

Per "Sommatoria Solventi Organici Clorurati" si intende la "Somma di Esaclorobutadiene, Dibromoclorometano, Bromodichlorometano, Clorometano, Vinilcloruro, Cloroformio, Dichlorometano, 1,2-Dicloroetano, 1,1-Dicloroetilene, Tricloroetilene, Tetracloroetilene, 1,1-Dicloroetano, cis-1,2- Dichloroetilene, trans-1,2-Dicloroetilene, 1,1,1-Tricloroetano, 1,2-Dicloropropano, 1,1,2-Tricloroetano, 1,2,3-Tricloropropano, 1,1,2,2-Tetracloroetano, 1,4- Dichlorobenzene, 1,2-Diclorobenzene, Clorobenzene, Esacloroetano, Pentacloroetano".

Per "Sommatoria Composti Organici Aromatici" si intende la "Somma di Benzene, Etilbenzene, Stirene, Toluene, Xileni, isopropilbenzene, 1,4- Dichlorobenzene, 1,4- Dichlorobenzene, Clorobenzene.

Per "Solventi azotati" si intende la "Somma di 2-Nitrofenolo, 4-Nitrofenolo, 2,4-Dinitrofenolo, 2,4-Dinitrotoluene, 2,6-Dinitrotoluene, 4,6-Dinitro-2-metilfenolo". Se non diversamente specificato, per "Sommatoria" si intende la "somma di tutti gli analiti elencati per la stessa famiglia sul presente rapporto di prova".

I risultati analitici sono espressi sul "TQ", se non diversamente specificato nel campo dell'unità di misura riportato a fianco della prova.

Per la dicitura "N.A." riportata nel campo del risultato, si intende "Non applicabile per effetto della matrice".

Per la dicitura "N.D." riportata nel campo del risultato, si intende "Non determinabile per l'assenza delle condizioni necessarie per l'esecuzione della prova".

Nel caso in cui è riportata la dicitura "Non determinato" per il parametro "Idrocarburi C10 - C40", essa indica che tale parametro, in relazione al metodo di prova indicato nella condivisa nota dell'ISS n° 0035653 del 06/08/2010, non viene quantificato a causa della interferenza concretizzabile allorché il campione di rifiuto contenga materiali plastici, carta e/o materiali trattati con sostanze organiche. Ciò in quanto tutti gli anzidetti materiali sono in condizione di restituire risultati non correlabili (valori elevati di idrocarburi pesanti derivanti dalle caratteristiche merceologiche dei materiali e non da sua contaminazione idrocarburica) con lo scopo stesso dell'analisi destinata alla "classificazione" del rifiuto.

La preparazione delle porzioni di prova del campione è stata eseguita secondo quanto previsto dalla norma tecnica UNI EN 15002:2015 non oggetto di accreditamento Accredia.

La miscelazione avviene tramite dispositivo a rovesciamento a circa 10 giri/minuto. Il metodo di separazione solido/liquido è la filtrazione.

Documento con firma digitale avanzata ai sensi della normativa vigente.

(*) = Prova non accreditata da ACCREDIA



Segue Rapporto di prova n°: **2144587-004**

Prova	Metodo	Risultato	U.M	Incertezza	Recupero [%]	Lim. Min.	Lim. Max.
-------	--------	-----------	-----	------------	--------------	-----------	-----------

Il Responsabile Analisi Chimiche

Dott. Giuseppe Rocca

Chimico
Ordine Interprovinciale dei Chimici della Sicilia
Sigillo N.294

Il Direttore della Divisione Analitica

Dott.ssa Margherita Augello

Ordine Nazionale dei Biologi
Albo professionale N.036132

ALLEGATO 4

Rapporto di prova Sed.fluviali IDR-03



Rapporto di prova n°:	2144587-003	del:	01/09/2021
Descrizione:	Sedimenti fluviali "IDR 03" - Corso d'Opera 88 - Cantiere Italferr Ingresso Urbano Interconnessione Brescia Ovest		Spettabile: ITALFERR s.p.a Via V.G. Galati n° 71 00155 ROMA (RM)
Accettazione:	2144587		
Punto di Campionamento:	\\		
Luogo di Campionamento:	\\		
Data Campionamento:	15-lug-21		
Data Arrivo Camp.:	16-lug-21		
Data Inizio Prova:	16-lug-21	Data Fine Prova:	30-lug-21
Mod.Campionam.:	A cura del Laboratorio		
Tecnico Campionatore.:	Marco Dondero		
Presenza Allegati:	NO		
Riferim. dei limiti:	///		

Prova	Metodo	Risultato	U.M	Incertezza	Recupero [%]	Lim. Min.	Lim. Max.
Campionamento per prove chimiche	ISO 5667-19:2004						
PARAMETRI CHIMICI							
Tensioattivi anionici	UNI EN 12457-2:2004 + APAT CNR IRSA 5170 Man 29 2003	< 1	mg/kg				
METALLI							
Arsenico	UNI EN 13657:2004 + UNI EN 16170:2016	7,7	mg/kg	1,5			
Cadmio	UNI EN 13657:2004 + UNI EN 16170:2016	0,39	mg/kg	0,10			
Cromo	UNI EN 13657:2004 + UNI EN 16170:2016	44	mg/kg	9			
Mercurio	UNI EN 13657:2004 + UNI EN 16170:2016	< 0,03	mg/kg				
Nichel	UNI EN 13657:2004 + UNI EN 16170:2016	51	mg/kg	9			
Piombo	UNI EN 13657:2004 + UNI EN 16170:2016	210,0	mg/kg	30,0			
Rame	UNI EN 13657:2004 + UNI EN 16170:2016	140	mg/kg	20			
Zinco	UNI EN 13657:2004 + UNI EN 16170:2016	240	mg/kg	60			
IDROCARBURI							

Documento con firma digitale avanzata ai sensi della normativa vigente.

(*) = Prova non accreditata da ACCREDIA



Segue Rapporto di
prova n°:

2144587-003

Prova	Metodo	Risultato	U.M	Incertezza	Recupero [%]	Lim. Min.	Lim. Max.
Idrocarburi totali	EPA 5021A 2014 + EPA 8015C 2007 +EPA 3541 1994 + EPA 3620C 2014 + EPA 8015C 2007	89	mg/kg	28			

Documento con firma digitale avanzata ai sensi della normativa vigente.

(*) = Prova non accreditata da ACCREDIA



Segue Rapporto di
prova n°:

2144587-003

Prova	Metodo	Risultato	U.M	Incertezza	Recupero [%]	Lim. Min.	Lim. Max.
-------	--------	-----------	-----	------------	--------------	-----------	-----------

Sedi:

Sede Principale (A): Via Pio La Torre n° 13 Area P.I.P. - 92013 Menfi (AG)

Sede Secondaria (B): C.da Piana del Signore - Strada provinciale n° 82 - 93012 Gela (CL)

La lettera (B) riportata accanto al singolo parametro indica che la prova è stata eseguita presso la Sede Secondaria. In caso contrario le attività di prova sono eseguite presso la Sede Principale

Abbreviazioni:

- "L.B." = Criterio Lower Bound per l'espressione delle sommatorie
- "U.B." = Criterio Upper Bound per l'espressione delle sommatorie
- "M.B." = Criterio Medium Bound per l'espressione delle sommatorie
- "MDL" = Limite di Rilevabilità del metodo di prova
- "U.M." = Unità di Misura
- "N.P." = Non percettibile
- "R" = Valore del recupero percentuale, nel caso di analisi di residui/tracce
- "ss" = sostanza secca
- "TQ" = tal quale

All'atto della stipula del contratto o della sottoscrizione dell'offerta, viene definita con il cliente la regola decisionale da seguire per l'interpretazione dei risultati e la dichiarazione di conformità.

Se non esplicitamente richiesto dal cliente, i dati analitici vengono restituiti considerando l'incertezza di misura per il confronto con i limiti di legge, con le modalità di seguito riportate:

- L'analisi il cui risultato è riportato di colore rosso ed è contraddistinto dal simbolo ► indica il superamento del limite normato, considerando l'incertezza di misura.

- L'analisi il cui risultato è riportato di colore blu ed è contraddistinto dal simbolo • indica che "il valore misurato tenuto conto dell'incertezza, non risulta significativamente maggiore del valore limite al livello di confidenza del 95%", così come indica il Manuale ISPRA n°52/2009 al paragrafo 5.3.

I suddetti simboli hanno valenza di dichiarazione di conformità.

Se richiesto dal cliente può essere esplicitata la dichiarazione di conformità riferita alle prove sviluppate, considerando l'incertezza di misura.

Qualora esplicitamente richiesto dal cliente, o salvo indicazioni specifiche di legge o normativa cogente, la regola decisionale applicata alle eventuali interpretazioni e valutazione di conformità dei risultati con i limiti indicati non considera l'incertezza di misura e non sono riportati simboli per evidenziare superamenti del limite di legge.

Se richiesto dal cliente può essere esplicitata la dichiarazione di conformità riferita alle prove sviluppate, non considerando l'incertezza di misura.

Il campione è conservato per due settimane dalla data di emissione del rapporto di prova, a meno di richieste specifiche da parte del cliente.

Il presente rapporto di prova riguarda il campione sottoposto a prova ed esso non può essere riprodotto parzialmente, se non previa approvazione scritta da parte della C.A.D.A. s.n.c.

Nel caso di campionamento non eseguito dal laboratorio, i risultati ottenuti si considerano riferiti al campione così come ricevuto.

Il laboratorio declina la propria responsabilità sui risultati calcolati considerando i dati di campionamento forniti dal cliente o richiedente.

Le informazioni fornite dal cliente o richiedente sono riportate in apposita nota sotto il campo "descrizione del campione" nella prima pagina del presente rapporto di prova.

Le registrazioni riguardanti il suddetto campione vengono conservate per un periodo non inferiore a 5 anni.

Nel caso in cui il risultato della prova risulti non valutabile, per valore inferiore a MDL, il Laboratorio indica nel campo del risultato del rapporto di prova "<MDL".

In caso di determinazione di residui / tracce, il recupero è compreso nel range di accettabilità dei metodi di prova e non è utilizzato nei calcoli, se non diversamente specificato.

Il laboratorio declina ogni responsabilità circa la validità dei risultati analitici quando il cliente richiede che un oggetto sia sottoposto a prova pur riconoscendo la presenza di uno scostamento rispetto alle condizioni specificate dal laboratorio (accettazione con riserva).

Le firme in calce al rapporto di prova indicano la fine del rapporto di prova stesso.

Per le prove chimiche e microbiologiche, l'incertezza di misura è espressa come estesa e con la stessa unità di misura del risultato analitico, ed è calcolata utilizzando un fattore di copertura K=2 ed una probabilità di misura del 95%.

Per le prove microbiologiche su acque, la stima dell'incertezza è espressa come livelli di confidenza.

Per le prove microbiologiche su acque destinate a consumo umano, l'incertezza di misura è calcolata nel rispetto dell'Annex F della norma ISO 29201:2012.

Documento con firma digitale avanzata ai sensi della normativa vigente.

(*) = Prova non accreditata da ACCREDIA



Segue Rapporto di
prova n°:

2144587-003

Prova	Metodo	Risultato	U.M	Incertezza	Recupero [%]	Lim. Min.	Lim. Max.
-------	--------	-----------	-----	------------	--------------	-----------	-----------

Per le prove microbiologiche su matrici solide, il laboratorio fa riferimento alla norma ISO 19036:2019 per il calcolo dello scarto di riproducibilità "SR" del laboratorio.

Se non diversamente indicato, le sommatorie sono calcolate mediante il criterio del Lower Bound (L.B.)

(1) Note per prove D. Lgs. 31/01 e ss.mm.ii.

Per "Sommatoria di Idrocarburi Policiclici Aromatici" si intende la "Somma di Benzo(b)fluorantene, Benzo(k)fluorantene, Benzo(g,h,i)perilene, Indeno(1,2,3-cd)pirene".

Per "Antiparassitari" si intende la "Somma dei singoli Antiparassitari (insetticidi, erbicidi, fungicidi, ect.) rilevati e quantificati"

(2) Note per prove D. Lgs. 152/06 e ss.mm.ii. Tab. 1A/1B

Per "Sommatoria di Idrocarburi Policiclici Aromatici" si intende la "Somma di Benzo(a)antracene, Benzo(a)pirene, Benzo(b)fluorantene, Benzo(k)fluorantene, Benzo(g,h,i)perilene, Crisene, Dibenzo(a,e)pirene, Dibenzo(a,l)pirene, Dibenzo(a,i)pirene, Dibenzo(a,h)pirene".

Per "Sommatoria di Solventi Organici Aromatici" si intende la "Somma di Etilbenzene, Stirene, Toluene, Xilene".

Per "Sommatoria Ammine Aromatiche" si intende la "Somma di Anilina, o-Anisidina, m-p-Anisidina, Difenilammina, p-Toluidina".

Per "1,2-Dicloroetilene" si intende la "Somma di cis-1,2- Dicloroetilene e trans-1,2- Dicloroetilene".

Per "Cloronitrobenzeni" si intende la "Somma di 1-Cloro-2-Nitrobenzene, 1-Cloro-3-Nitrobenzene e 1-Cloro-4-Nitrobenzene".

Per "Clordano" si intende la "Somma di alfa-Clordano e gamma-Clordano".

Per "DDD, DDT, DDE" si intende la "Somma di 2, 4'-DDD, 2, 4'- DDE, 2, 4'-DDT, 4, 4'-DDD, 4, 4'-DDE e 4,4'-DDT".

Per "Composti Organostannici" si intende la "Somma di monobutil-stagno, dibutil-stagno, tributil-stagno, monoocil-stagno, tetrabutyl-stagno, dioctil-stagno, trifenil-stagno, tricloesil-stagno".

Per "Xilene" si intende la "Somma di m-p Xilene e o-Xilene".

I risultati analitici sono espressi su "ss".

(3) Note per prove D. Lgs. 152/06 e ss.mm.ii. Tab. 2

Per "Sommatoria di Idrocarburi Policiclici Aromatici" si intende la "Somma di Benzo(b)fluorantene, Benzo(k)fluorantene, Benzo(g,h,i)perilene, Indeno(1,2,3-cd)pirene".

Per "Sommatoria Organoalogenati" si intende la "Somma di Clorometano, Triclorometano(Cloroformio), Cloruro di Vinile, 1,2-Dicloroetano, 1,1-Dicloroetilene, Tricloroetilene, Tetracloroetilene, Esaclorobutadiene".

Per "1,2-Dicloroetilene" si intende la "Somma di cis-1,2-Dicloroetilene e trans-1,2-Dicloroetilene".

Per "Cloronitrobenzeni" si intende la "Somma di 1-Cloro-2-Nitrobenzene, 1-Cloro-3-Nitrobenzene, 1-Cloro-4-Nitrobenzene".

Per "Clordano" si intende la "Somma di alfa-Clordano e gamma-Clordano".

Per "DDD, DDT, DDE" si intende la "Somma di 2,4'-DDD, 2,4'- DDE, 2,4'-DDT, 4,4'-DDD, 4,4'-DDE e 4,4'-DDT".

Per "Sommatoria Fitofarmaci" si intende la "Somma di 2,4'-DDD, 2,4'- DDE, 2,4'-DDT, 4,4'-DDD, 4,4'-DDE, 4,4'-DDT, Alachlor, Aldrin, alfa-Clordano, gamma-Clordano, alfa-Esaclorocicloesano, beta-Esaclorocicloesano, gamma-Esaclorocicloesano(Lindano), Atrazina, Dieltrin ed Endrin".

(4) Note per prove D. Lgs. 152/06 e ss.mm.ii. Tab. 3

Per "Sommatoria Fenoli" si intende la "Somma di 2,4,6-Triclorofenolo, 2,4-Diclorofenolo, 2,4-Dimetilfenolo, 2-Clorofenolo, 4-Cloro-3-metilfenolo, Fenolo, m,p-Metilfenolo, o-Metilfenolo, Pentaclorofenolo".

Per "Sommatoria Solventi Azotati" si intende la "Somma di 2,4-Dinitrofenolo,2,4-Dinitrotoluene,2,6-Dinitrotoluene,2-metil-4,6-Dinitrofenolo,2-Nitrofenolo, 4-Nitrofenolo".

Per "Sommatoria Pesticidi Fosforati" si intende la "Somma di Azinfos Etile, Azinfos Metile, Chloripirifos Metile, Chloripirifos Etile, Crotoxyfos, Cumafos, Diazinone, Diclorvos, Dimetoato, Famphur, Fenitrothion, Fensulfotiothion, Fenthion, Leptofos, Malathion, Methidathion, Mevinfos, Parathion Metile, Parathion Etile, Phorate, Tetraclorinfos, Triazofos, Fosmet".

Per "Sommatoria Pesticidi Totali" si intende la "Somma di Azinfos Etile, Azinfos Metile, Chloripirifos Metile, Chloripirifos Etile, Crotoxyfos, Cumafos, Diazinone, Diclorvos, Dimetoato, Famphur, Fenitrothion, Fensulfotiothion, Fenthion, Leptofos, Malathion, Methidathion, Mevinfos, Parathion Metile, Parathion Etile, Phorate, Tetraclorinfos, Triazofos, Fosmet, Esaclorobenzene, Aldrin, Endrin, Dieltrin, alfa-Esaclorocicloesano, beta-Esaclorocicloesano, delta-Esaclorocicloesano, gamma-Esaclorocicloesano Eptacloro, Eptacloro Epossido, 2, 4'-DDD, 2, 4'- DDE, 2, 4'-DDT, 4, 4'-DDD, 4, 4'-DDE, 4,4'-DDT, Metossicloro, Alachlor, Isodrin, Atrazina, Alfa-Endosulfan, Beta Endosulfan, alfa-Clordano, gamma-Clordano, Ametrina, Cianazina, Desmetrina, Metolacolor, Molinate, Pendimentalin, Prometrina, Propazina, Simazina, Terbutilazina, Terbutrina".

Per "Sommatoria Solventi Organici Aromatici" si intende la "Somma di 1,3,5-Trimetilbenzene, 1,2,4-Trimetilbenzene, 1,3-Diclorobenzene, 1,4- Diclorobenzene, 4-isopropiltoluene, Benzene, Clorobenzene, Etilbenzene, Isopropilbenzene, m-p Xilene, n-Propilbenzene, o-Xilene, Stirene, Toluene".

Per "Sommatoria Solventi Clorurati" si intende la "Somma di 1,1,1,2-Tetracloroetano, 1,1,1-Tricloroetano, 1,1,2,2-Tetracloroetano, 1,1,2-Tricloroetano, 1,1-Dicloroetano, 1,1,2-Dicloroetilene, 1,2,3-Tricloropropano, 1,2-Diclorobenzene, 1,2-Dicloroetano, 1,2-Dicloropropano, 1,3-Diclorobenzene, 1,3-Dicloropropano, 1,4-Diclorobenzene, Bromoclorometano, Bromodichlorometano, cis-1,2-Dicloroetilene, Clorobenzene, Cloroformio, Clorometano, Dibromoclorometano, Diclorodifluorometano, Diclorometano, Esaclorobutadiene, Tetracloroetilene, Tetraclorometano, trans-1,2-Dicloroetilene, Tricloroetilene, Triclorofluorometano,

Documento con firma digitale avanzata ai sensi della normativa vigente.

(*) = Prova non accreditata da ACCREDIA



Segue Rapporto di
prova n°:

2144587-003

Prova	Metodo	Risultato	U.M	Incertezza	Recupero [%]	Lim. Min.	Lim. Max.
-------	--------	-----------	-----	------------	--------------	-----------	-----------

Vinilcloruro".

Per "Sommatoria Xileni" si intende la sommatoria di "m-Xilene, p-Xilene, o-Xilene".

(5) Note per prove su rifiuti

Per "Sommatoria PBDE" si intende la "Somma di Tetrabromodifenil etero, Pentabromodifenil etero, Esabromodifenil etero, Eptabromodifenil etero, Decabromodifenil etero".

Per Esabromociclododecano (HBCD) si intende la "Somma dei diastereoisomeri α , β , γ e dell'isomero 1,2,5,6,9,10-HBCD.

Per "Sommatoria esaclorocicloesani" si intende la "Somma di alfa-Esaclorocicloesano, beta-Esaclorocicloesano, delta-Esaclorocicloesano e gamma Esaclorocicloesano (Lindano)".

Per "Sommatoria BTEX" si intende la "Somma di Benzene, Etilbenzene, Toluene e Xileni".

Per "Clordano" si intende la "Somma di alfa-Clordano e gamma-Clordano".

Per "Endosulfano (Thiodan)" si intende la "Somma di alfa-endosulfano, beta-endosulfano".

Per "Esabromodifenile" si intende la "Somma di 2,2',4,4',5,5'-Esabromodifenile ,2,2',4,4',6,6'- Esabromodifenile".

Per "Sommatoria idrocarburi policiclici aromatici" si intende la "Somma di Acenaftefene, Acenaftilene, Antracene, Benzo(a)antracene, Benzo(a)pirene, Benz(b) fluorantene, Benzo(e)pirene, Benzo(ghi)perilene, Benzo(j)fluorantene, Benzo(k)fluorantene, Crisene, Dibenzo(a,e)pirene, Dibenzo(a,h)Antracene, Dibenzo(a,h)pirene, Dibenzo(a,i)pirene, Dibenzo(a,l)pirene, Fenantrene, Fluorantene, Fluorene, Indeno[1,2,3-cd]Pirene, Naftalene, Perilene, Pirene".

Per "Sommatoria naftaleni policlorurati" si intende la "Somma 1,2,3,4,5,6,7-Eptacloronaftalene, 1,2,3,4,5,6-Esacloronaftalene, 1,2,3,4-Tetracloronaftalene, 1,2,3,5,7-Pentacloronaftalene, 1,2,3-Tricloronaftalene, 1,2-Dicloronaftalene, 2-Cloronaftalene, Octacloronaftalene".

Per "Sommatoria PCB" si intende la "Somma PCB101, PCB105, PCB110, PCB114, PCB118, PCB123, PCB126, PCB128, PCB138, PCB146, PCB149, PCB151, PCB153, PCB156, PCB157, PCB167, PCB169, PCB170, PCB177, PCB180, PCB183, PCB187, PCB189, PCB28, PCB52, PCB77, PCB81, PCB95, PCB99".

Per "PCB Totali" si intende la "Somma di Aroclor-1016 e Aroclor-1260".

Per "PCT Totali" si intende la "Somma Aroclor-5460, Aroclor-5060, Aroclor-5442".

Per "Pentaclorofenolo e suoi sali ed esteri" si intende la "Somma di Pentaclorofenolo, Pentaclorofenolo acetato, Pentaclorofenolo dodecanoato".

Per "Acido Perfluorottansulfonato e suoi derivati" si intende la "Somma di N-Methylperfluoro-1-octanesulfonamide (N-MeFOFA), N-Ethylperfluoro-1-octanesulfonamide (N-EtFOFA), N-Methylperfluoro-1-octanesulfonamido) -ethanol (N-MeFOSE), 2-N-Ethylperfluoro-1-octanesulfonamido) -ethanol (N EtFOSE), Acido perfluorottansolfonico (PFOS)".

Per "Sommatoria Pesticidi Clorurati" si intende la "Somma di 2,4'-DDE, 2,4'-DDT, 4,4'-DDD, 4,4'-DDE, 4,4'-DDT, Aldrin, alfa-Clordano, alfa-Esaclorocicloesano, beta-Esaclorocicloesano, delta-Esaclorocicloesano, gamma-Esaclorocicloesano Butacloro, cis-Permetrina, trans-Permetrina, cis-Nonacloro, Clordecone, Clorobenzilate, Cloroneb, Chlorotalonil, Dactal, Dieldrin, alfa-Endosulfan, beta-Endosulfan, Endosulfan Solfato, Endrin, Endrin Aldeide, Eptacloro, Eptacloroepossido, Esaclorobenzene, Fenarimol, gamma-Clordano, Isodrin, Metolaclor, Metossicloro, Norflurazion, Pronomadide, Propacloro, trans-Nonacloro".

Per "Sommatoria Pesticidi Fosforati" si intende la "Somma di Azinfos Metile, Clorpirifos Etile, Clorpirifos Metile, Diazinone, Dimetoato, Fenitrothion, Fenthion, Malathion, Metidathion, Parathion Metile".

Per "Clordecone" si intende la "Somma di cis-Clordecone, trans-Clordecone".

Per "Sommatoria Solventi Organici Clorurati" si intende la "Somma di Esaclorobutadiene, Dibromoclorometano, Bromodichlorometano, Clorometano, Vinilcloruro, Cloroformio, Dichlorometano, 1,2-Dicloroetano, 1,1-Dicloroetilene, Tricloroetilene, Tetracloroetilene, 1,1-Dicloroetano, cis-1,2- Dichloroetilene, trans-1,2-Dicloroetilene, 1,1,1-Tricloroetano, 1,2-Dicloropropano, 1,1,2-Tricloroetano, 1,2,3-Tricloropropano, 1,1,2,2-Tetracloroetano, 1,4- Dichlorobenzene, 1,2-Diclorobenzene, Clorobenzene, Esacloroetano, Pentacloroetano".

Per "Sommatoria Composti Organici Aromatici" si intende la "Somma di Benzene, Etilbenzene, Stirene, Toluene, Xileni, isopropilbenzene, 1,4- Dichlorobenzene, 1,4- Dichlorobenzene, Clorobenzene.

Per "Solventi azotati" si intende la "Somma di 2-Nitrofenolo, 4-Nitrofenolo, 2,4-Dinitrofenolo, 2,4-Dinitrotoluene, 2,6-Dinitrotoluene, 4,6-Dinitro-2-metilfenolo". Se non diversamente specificato, per "Sommatoria" si intende la "somma di tutti gli analiti elencati per la stessa famiglia sul presente rapporto di prova".

I risultati analitici sono espressi sul "TQ", se non diversamente specificato nel campo dell'unità di misura riportato a fianco della prova.

Per la dicitura "N.A." riportata nel campo del risultato, si intende "Non applicabile per effetto della matrice".

Per la dicitura "N.D." riportata nel campo del risultato, si intende "Non determinabile per l'assenza delle condizioni necessarie per l'esecuzione della prova".

Nel caso in cui è riportata la dicitura "Non determinato" per il parametro "Idrocarburi C10 - C40", essa indica che tale parametro, in relazione al metodo di prova indicato nella condivisa nota dell'ISS n° 0035653 del 06/08/2010, non viene quantificato a causa della interferenza concretizzabile allorché il campione di rifiuto contenga materiali plastici, carta e/o materiali trattati con sostanze organiche. Ciò in quanto tutti gli anzidetti materiali sono in condizione di restituire risultati non correlabili (valori elevati di idrocarburi pesanti derivanti dalle caratteristiche merceologiche dei materiali e non da sua contaminazione idrocarburica) con lo scopo stesso dell'analisi destinata alla "classificazione" del rifiuto.

La preparazione delle porzioni di prova del campione è stata eseguita secondo quanto previsto dalla norma tecnica UNI EN 15002:2015 non oggetto di accreditamento Accredia.

La miscelazione avviene tramite dispositivo a rovesciamento a circa 10 giri/minuto. Il metodo di separazione solido/liquido è la filtrazione.

Documento con firma digitale avanzata ai sensi della normativa vigente.

(*) = Prova non accreditata da ACCREDIA



Segue Rapporto di
prova n°:

2144587-003

Prova	Metodo	Risultato	U.M	Incertezza	Recupero [%]	Lim. Min.	Lim. Max.
-------	--------	-----------	-----	------------	--------------	-----------	-----------

Il Responsabile Analisi Chimiche

Dott. Giuseppe Rocca

Chimico
Ordine Interprovinciale dei Chimici della Sicilia
Sigillo N.294

Il Direttore della Divisione Analitica

Dott.ssa Margherita Augello

Ordine Nazionale dei Biologi
Albo professionale N.036132

ALLEGATO 5

Rapporto di prova Sed.fluviali IDR-02



Rapporto di prova n°:	2144587-002	del:	01/09/2021
Descrizione:	Sedimenti fluviali "IDR 02" - Corso d'Opera 88 - Cantiere Italferr Ingresso Urbano Interconnessione Brescia Ovest		Spettabile: ITALFERR s.p.a Via V.G. Galati n° 71 00155 ROMA (RM)
Accettazione:	2144587		
Punto di Campionamento:	\\		
Luogo di Campionamento:	\\		
Data Campionamento:	15-lug-21		
Data Arrivo Camp.:	16-lug-21		
Data Inizio Prova:	16-lug-21	Data Fine Prova:	30-lug-21
Mod.Campionam.:	A cura del Laboratorio		
Tecnico Campionatore.:	Marco Dondero		
Presenza Allegati:	NO		
Riferim. dei limiti:	///		

Prova	Metodo	Risultato	U.M	Incertezza	Recupero [%]	Lim. Min.	Lim. Max.
Campionamento per prove chimiche	ISO 5667-19:2004						
PARAMETRI CHIMICI							
Tensioattivi anionici	UNI EN 12457-2:2004 + APAT CNR IRSA 5170 Man 29 2003	< 1	mg/kg				
METALLI							
Arsenico	UNI EN 13657:2004 + UNI EN 16170:2016	15	mg/kg	2			
Cadmio	UNI EN 13657:2004 + UNI EN 16170:2016	2,20	mg/kg	0,50			
Cromo	UNI EN 13657:2004 + UNI EN 16170:2016	52	mg/kg	10			
Mercurio	UNI EN 13657:2004 + UNI EN 16170:2016	< 0,03	mg/kg				
Nichel	UNI EN 13657:2004 + UNI EN 16170:2016	43	mg/kg	7			
Piombo	UNI EN 13657:2004 + UNI EN 16170:2016	140,0	mg/kg	20,0			
Rame	UNI EN 13657:2004 + UNI EN 16170:2016	170	mg/kg	30			
Zinco	UNI EN 13657:2004 + UNI EN 16170:2016	490	mg/kg	130			
IDROCARBURI							

Documento con firma digitale avanzata ai sensi della normativa vigente.

(*) = Prova non accreditata da ACCREDIA



Segue Rapporto di
prova n°:

2144587-002

Prova	Metodo	Risultato	U.M	Incertezza	Recupero [%]	Lim. Min.	Lim. Max.
Idrocarburi totali	EPA 5021A 2014 + EPA 8015C 2007 +EPA 3541 1994 + EPA 3620C 2014 + EPA 8015C 2007	< 1	mg/kg				

Documento con firma digitale avanzata ai sensi della normativa vigente.

(*) = Prova non accreditata da ACCREDIA



Segue Rapporto di
prova n°:

2144587-002

Prova	Metodo	Risultato	U.M	Incertezza	Recupero [%]	Lim. Min.	Lim. Max.
-------	--------	-----------	-----	------------	--------------	-----------	-----------

Sedi:

Sede Principale (A): Via Pio La Torre n° 13 Area P.I.P. - 92013 Menfi (AG)

Sede Secondaria (B): C.da Piana del Signore - Strada provinciale n° 82 - 93012 Gela (CL)

La lettera (B) riportata accanto al singolo parametro indica che la prova è stata eseguita presso la Sede Secondaria. In caso contrario le attività di prova sono eseguite presso la Sede Principale

Abbreviazioni:

- "L.B." = Criterio Lower Bound per l'espressione delle sommatorie
- "U.B." = Criterio Upper Bound per l'espressione delle sommatorie
- "M.B." = Criterio Medium Bound per l'espressione delle sommatorie
- "MDL" = Limite di Rilevabilità del metodo di prova
- "U.M." = Unità di Misura
- "N.P." = Non percettibile
- "R" = Valore del recupero percentuale, nel caso di analisi di residui/tracce
- "ss" = sostanza secca
- "TQ" = tal quale

All'atto della stipula del contratto o della sottoscrizione dell'offerta, viene definita con il cliente la regola decisionale da seguire per l'interpretazione dei risultati e la dichiarazione di conformità.

Se non esplicitamente richiesto dal cliente, i dati analitici vengono restituiti considerando l'incertezza di misura per il confronto con i limiti di legge, con le modalità di seguito riportate:

- L'analisi il cui risultato è riportato di colore rosso ed è contraddistinto dal simbolo ► indica il superamento del limite normato, considerando l'incertezza di misura.

- L'analisi il cui risultato è riportato di colore blu ed è contraddistinto dal simbolo • indica che "il valore misurato tenuto conto dell'incertezza, non risulta significativamente maggiore del valore limite al livello di confidenza del 95%", così come indica il Manuale ISPRA n°52/2009 al paragrafo 5.3.

I suddetti simboli hanno valenza di dichiarazione di conformità.

Se richiesto dal cliente può essere esplicitata la dichiarazione di conformità riferita alle prove sviluppate, considerando l'incertezza di misura.

Qualora esplicitamente richiesto dal cliente, o salvo indicazioni specifiche di legge o normativa cogente, la regola decisionale applicata alle eventuali interpretazioni e valutazioni di conformità dei risultati con i limiti indicati non considera l'incertezza di misura e non sono riportati simboli per evidenziare superamenti del limite di legge.

Se richiesto dal cliente può essere esplicitata la dichiarazione di conformità riferita alle prove sviluppate, non considerando l'incertezza di misura.

Il campione è conservato per due settimane dalla data di emissione del rapporto di prova, a meno di richieste specifiche da parte del cliente.

Il presente rapporto di prova riguarda il campione sottoposto a prova ed esso non può essere riprodotto parzialmente, se non previa approvazione scritta da parte della C.A.D.A. s.n.c.

Nel caso di campionamento non eseguito dal laboratorio, i risultati ottenuti si considerano riferiti al campione così come ricevuto.

Il laboratorio declina la propria responsabilità sui risultati calcolati considerando i dati di campionamento forniti dal cliente o richiedente.

Le informazioni fornite dal cliente o richiedente sono riportate in apposita nota sotto il campo "descrizione del campione" nella prima pagina del presente rapporto di prova.

Le registrazioni riguardanti il suddetto campione vengono conservate per un periodo non inferiore a 5 anni.

Nel caso in cui il risultato della prova risulti non valutabile, per valore inferiore a MDL, il Laboratorio indica nel campo del risultato del rapporto di prova "<MDL".

In caso di determinazione di residui / tracce, il recupero è compreso nel range di accettabilità dei metodi di prova e non è utilizzato nei calcoli, se non diversamente specificato.

Il laboratorio declina ogni responsabilità circa la validità dei risultati analitici quando il cliente richiede che un oggetto sia sottoposto a prova pur riconoscendo la presenza di uno scostamento rispetto alle condizioni specificate dal laboratorio (accettazione con riserva).

Le firme in calce al rapporto di prova indicano la fine del rapporto di prova stesso.

Per le prove chimiche e microbiologiche, l'incertezza di misura è espressa come estesa e con la stessa unità di misura del risultato analitico, ed è calcolata utilizzando un fattore di copertura $K=2$ ed una probabilità di misura del 95%.

Per le prove microbiologiche su acque, la stima dell'incertezza è espressa come livelli di confidenza.

Per le prove microbiologiche su acque destinate a consumo umano, l'incertezza di misura è calcolata nel rispetto dell'Annex F della norma ISO 29201:2012.

Documento con firma digitale avanzata ai sensi della normativa vigente.

(*) = Prova non accreditata da ACCREDIA



Segue Rapporto di
prova n°:

2144587-002

Prova	Metodo	Risultato	U.M	Incertezza	Recupero [%]	Lim. Min.	Lim. Max.
-------	--------	-----------	-----	------------	--------------	-----------	-----------

Per le prove microbiologiche su matrici solide, il laboratorio fa riferimento alla norma ISO 19036:2019 per il calcolo dello scarto di riproducibilità "SR" del laboratorio.

Se non diversamente indicato, le sommatorie sono calcolate mediante il criterio del Lower Bound (L.B.)

(1) Note per prove D. Lgs. 31/01 e ss.mm.ii.

Per "Sommatoria di Idrocarburi Policiclici Aromatici" si intende la "Somma di Benzo(b)fluorantene, Benzo(k)fluorantene, Benzo(g,h,i)perilene, Indeno(1,2,3-cd)pirene".

Per "Antiparassitari" si intende la "Somma dei singoli Antiparassitari (insetticidi, erbicidi, fungicidi, ect.) rilevati e quantificati"

(2) Note per prove D. Lgs. 152/06 e ss.mm.ii. Tab. 1A/1B

Per "Sommatoria di Idrocarburi Policiclici Aromatici" si intende la "Somma di Benzo(a)antracene, Benzo(a)pirene, Benzo(b)fluorantene, Benzo(k)fluorantene, Benzo(g,h,i)perilene, Crisene, Dibenzo(a,e)pirene, Dibenzo(a,l)pirene, Dibenzo(a,i)pirene, Dibenzo(a,h)pirene".

Per "Sommatoria di Solventi Organici Aromatici" si intende la "Somma di Etilbenzene, Stirene, Toluene, Xilene".

Per "Sommatoria Ammine Aromatiche" si intende la "Somma di Anilina, o-Anisidina, m-p-Anisidina, Difenilammina, p-Toluidina".

Per "1,2-Dicloroetilene" si intende la "Somma di cis-1,2- Dicloroetilene e trans-1,2- Dicloroetilene".

Per "Cloronitrobenzeni" si intende la "Somma di 1-Cloro-2-Nitrobenzene, 1-Cloro-3-Nitrobenzene e 1-Cloro-4-Nitrobenzene".

Per "Clordano" si intende la "Somma di alfa-Clordano e gamma-Clordano".

Per "DDD, DDT, DDE" si intende la "Somma di 2, 4'-DDD, 2, 4'- DDE, 2, 4'-DDT, 4, 4'-DDD, 4, 4'-DDE e 4,4'-DDT".

Per "Composti Organostannici" si intende la "Somma di monobutil-stagno, dibutil-stagno, tributil-stagno, monoocil-stagno, tetrabutyl-stagno, diocil-stagno, trifenil-stagno, tricicloesil-stagno".

Per "Xilene" si intende la "Somma di m-p Xilene e o-Xilene".

I risultati analitici sono espressi su "ss".

(3) Note per prove D. Lgs. 152/06 e ss.mm.ii. Tab. 2

Per "Sommatoria di Idrocarburi Policiclici Aromatici" si intende la "Somma di Benzo(b)fluorantene, Benzo(k)fluorantene, Benzo(g,h,i)perilene, Indeno(1,2,3-cd)pirene".

Per "Sommatoria Organoalogenati" si intende la "Somma di Clorometano, Triclorometano(Cloroformio), Cloruro di Vinile, 1,2-Dicloroetano, 1,1-Dicloroetilene, Tricloroetilene, Tetracloroetilene, Esaclorobutadiene".

Per "1,2-Dicloroetilene" si intende la "Somma di cis-1,2-Dicloroetilene e trans-1,2-Dicloroetilene".

Per "Cloronitrobenzeni" si intende la "Somma di 1-Cloro-2-Nitrobenzene, 1-Cloro-3-Nitrobenzene, 1-Cloro-4-Nitrobenzene".

Per "Clordano" si intende la "Somma di alfa-Clordano e gamma-Clordano".

Per "DDD, DDT, DDE" si intende la "Somma di 2,4'-DDD, 2,4'- DDE, 2,4'-DDT, 4,4'-DDD, 4,4'-DDE e 4,4'-DDT".

Per "Sommatoria Fitofarmaci" si intende la "Somma di 2,4'-DDD, 2,4'- DDE, 2,4'-DDT, 4,4'-DDD, 4,4'-DDE, 4,4'-DDT, Alachlor, Aldrin, alfa-Clordano, gamma-Clordano, alfa-Esaclorocicloesano, beta-Esaclorocicloesano, gamma-Esaclorocicloesano(Lindano), Atrazina, Dieltrin ed Endrin".

(4) Note per prove D. Lgs. 152/06 e ss.mm.ii. Tab. 3

Per "Sommatoria Fenoli" si intende la "Somma di 2,4,6-Triclorofenolo, 2,4-Diclorofenolo, 2,4-Dimetilfenolo, 2-Clorofenolo, 4-Cloro-3-metilfenolo, Fenolo, m,p-Metilfenolo, o-Metilfenolo, Pentaclorofenolo".

Per "Sommatoria Solventi Azotati" si intende la "Somma di 2,4-Dinitrofenolo,2,4-Dinitrotoluene,2,6-Dinitrotoluene,2-metil-4,6-Dinitrofenolo,2-Nitrofenolo, 4-Nitrofenolo".

Per "Sommatoria Pesticidi Fosforati" si intende la "Somma di Azinfos Etile, Azinfos Metile, Chloripirifos Metile, Chloripirifos Etile, Crotoxyfos, Cumafos, Diazinone, Diclorvos, Dimetoato, Famphur, Fenitrothion, Fensulfotiothion, Fenthion, Leptofos, Malathion, Methidathion, Mevinfos, Parathion Metile, Parathion Etile, Phorate, Tetraclorinfos, Triazofos, Fosmet".

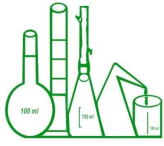
Per "Sommatoria Pesticidi Totali" si intende la "Somma di Azinfos Etile, Azinfos Metile, Chloripirifos Metile, Chloripirifos Etile, Crotoxyfos, Cumafos, Diazinone, Diclorvos, Dimetoato, Famphur, Fenitrothion, Fensulfotiothion, Fenthion, Leptofos, Malathion, Methidathion, Mevinfos, Parathion Metile, Parathion Etile, Phorate, Tetraclorinfos, Triazofos, Fosmet, Esaclorobenzene, Aldrin, Endrin, Dieltrin, alfa-Esaclorocicloesano, beta-Esaclorocicloesano, delta-Esaclorocicloesano, gamma-Esaclorocicloesano Eptacloro, Eptacloro Epossido, 2, 4'-DDD, 2, 4'- DDE, 2, 4'-DDT, 4, 4'-DDD, 4, 4'-DDE, 4,4'-DDT, Metossicloro, Alachlor, Isodrin, Atrazina, Alfa-Endosulfan, Beta Endosulfan, alfa-Clordano, gamma-Clordano, Ametrina, Cianazina, Desmetrina, Metolacolor, Molinate, Pendimentalin, Prometrina, Propazina, Simazina, Terbutilazina, Terbutrina".

Per "Sommatoria Solventi Organici Aromatici" si intende la "Somma di 1,3,5-Trimetilbenzene, 1,2,4-Trimetilbenzene, 1,3-Diclorobenzene, 1,4- Diclorobenzene, 4-isopropiltoluene, Benzene, Clorobenzene, Etilbenzene, Isopropilbenzene, m-p Xilene, n-Propilbenzene, o-Xilene, Stirene, Toluene".

Per "Sommatoria Solventi Clorurati" si intende la "Somma di 1,1,1,2-Tetracloroetano, 1,1,1-Tricloroetano, 1,1,2,2-Tetracloroetano, 1,1,2-Tricloroetano, 1,1-Dicloroetano, 1,1,2-Dicloroetilene, 1,2,3-Tricloropropano, 1,2-Diclorobenzene, 1,2-Dicloroetano, 1,2-Dicloropropano, 1,3-Diclorobenzene, 1,3-Dicloropropano, 1,4-Diclorobenzene, Bromoclorometano, Bromodichlorometano, cis-1,2-Dicloroetilene, Clorobenzene, Cloroformio, Clorometano, Dibromoclorometano, Diclorodifluorometano, Diclorometano, Esaclorobutadiene, Tetracloroetilene, Tetraclorometano, trans-1,2-Dicloroetilene, Tricloroetilene, Triclorofluorometano,

Documento con firma digitale avanzata ai sensi della normativa vigente.

(*) = Prova non accreditata da ACCREDIA



Segue Rapporto di
prova n°:

2144587-002

Prova	Metodo	Risultato	U.M	Incertezza	Recupero [%]	Lim. Min.	Lim. Max.
-------	--------	-----------	-----	------------	--------------	-----------	-----------

Vinilcloruro".

Per "Sommatoria Xileni" si intende la sommatoria di "m-Xilene, p-Xilene, o-Xilene".

(5) Note per prove su rifiuti

Per "Sommatoria PBDE" si intende la "Somma di Tetrabromodifenil etero, Pentabromodifenil etero, Esabromodifenil etero, Eptabromodifenil etero, Decabromodifenil etero".

Per Esabromociclododecano (HBCD) si intende la "Somma dei diastereoisomeri α , β , γ e dell'isomero 1,2,5,6,9,10-HBCD.

Per "Sommatoria esaclorocicloesani" si intende la "Somma di alfa-Esaclorocicloesano, beta-Esaclorocicloesano, delta-Esaclorocicloesano e gamma-Esaclorocicloesano (Lindano)".

Per "Sommatoria BTEX" si intende la "Somma di Benzene, Etilbenzene, Toluene e Xileni".

Per "Clordano" si intende la "Somma di alfa-Clordano e gamma-Clordano".

Per "Endosulfano (Thiodan)" si intende la "Somma di alfa-endosulfano, beta-endosulfano".

Per "Esabromodifenile" si intende la "Somma di 2,2',4,4',5,5'-Esabromodifenile ,2,2',4,4',6,6'- Esabromodifenile".

Per "Sommatoria idrocarburi policiclici aromatici" si intende la "Somma di Acenaftefene, Acenaftilene, Antracene, Benzo(a)antracene, Benzo(a)pirene, Benz(b)fluorantene, Benzo(e)pirene, Benzo(ghi)perilene, Benzo(j)fluorantene, Benzo(k)fluorantene, Crisene, Dibenzo(a,e)pirene, Dibenzo(a,h)Antracene, Dibenzo(a,h)pirene, Dibenzo(a,i)pirene, Dibenzo(a,l)pirene, Fenantrene, Fluorantene, Fluorene, Indeno[1,2,3-cd]Pirene, Naftalene, Perilene, Pirene".

Per "Sommatoria naftaleni policlorurati" si intende la "Somma 1,2,3,4,5,6,7-Eptacloronaftalene, 1,2,3,4,5,6-Esacloronaftalene, 1,2,3,4-Tetracloronaftalene, 1,2,3,5,7-Pentacloronaftalene, 1,2,3-Tricloronaftalene, 1,2-Dicloronaftalene, 2-Cloronaftalene, Octacloronaftalene".

Per "Sommatoria PCB" si intende la "Somma PCB101, PCB105, PCB110, PCB114, PCB118, PCB123, PCB126, PCB128, PCB138, PCB146, PCB149, PCB151, PCB153, PCB156, PCB157, PCB167, PCB169, PCB170, PCB177, PCB180, PCB183, PCB187, PCB189, PCB28, PCB52, PCB77, PCB81, PCB95, PCB99".

Per "PCB Totali" si intende la "Somma di Aroclor-1016 e Aroclor-1260".

Per "PCT Totali" si intende la "Somma Aroclor-5460, Aroclor-5060, Aroclor-5442".

Per "Pentaclorofenolo e suoi sali ed esteri" si intende la "Somma di Pentaclorofenolo, Pentaclorofenolo acetato, Pentaclorofenolo dodecanoato".

Per "Acido Perfluorottansulfonato e suoi derivati" si intende la "Somma di N-Methylperfluoro-1-octanesulfonamide (N-MeFOFA), N-Ethylperfluoro-1-octanesulfonamide (N-EtFOFA), N-Methylperfluoro-1-octanesulfonamido) -ethanol (N-MeFOSE), 2-N-Ethylperfluoro-1-octanesulfonamido) -ethanol (N EtFOSE), Acido perfluorottansolfonico (PFOS)".

Per "Sommatoria Pesticidi Clorurati" si intende la "Somma di 2,4'-DDE, 2,4'-DDT, 4,4'-DDD, 4,4'-DDE, 4,4'-DDT, Aldrin, alfa-Clordano, alfa-Esaclorocicloesano, beta-Esaclorocicloesano, delta-Esaclorocicloesano, gamma-Esaclorocicloesano Butacloro, cis-Permetrina, trans-Permetrina, cis-Nonacloro, Clordecone, Clorobenzilate, Cloroneb, Chlorotalonil, Dactal, Dieldrin, alfa-Endosulfan, beta-Endosulfan, Endosulfan Solfato, Endrin, Endrin Aldeide, Eptacloro, Eptacloroepossido, Esaclorobenzene, Fenarimol, gamma-Clordano, Isodrin, Metolaclor, Metossicloro, Norflurazion, Pronomadide, Propacloro, trans-Nonacloro".

Per "Sommatoria Pesticidi Fosforati" si intende la "Somma di Azinfos Metile, Clorpirifos Etile, Clorpirifos Metile, Diazinone, Dimetoato, Fenitrothion, Fenthion, Malathion, Metidathion, Parathion Metile".

Per "Clordecone" si intende la "Somma di cis-Clordecone, trans-Clordecone".

Per "Sommatoria Solventi Organici Clorurati" si intende la "Somma di Esaclorobutadiene, Dibromoclorometano, Bromodichlorometano, Clorometano, Vinilcloruro, Cloroformio, Dichlorometano, 1,2-Dicloroetano, 1,1-Dicloroetilene, Tricloroetilene, Tetracloroetilene, 1,1-Dicloroetano, cis-1,2- Dicloroetilene, trans-1,2-Dicloroetilene, 1,1,1-Tricloroetano, 1,2-Dicloropropano, 1,1,2-Tricloroetano, 1,2,3-Tricloropropano, 1,1,2,2-Tetracloroetano, 1,4- Diclorobenzene, 1,2-Diclorobenzene, Clorobenzene, Esacloroetano, Pentacloroetano".

Per "Sommatoria Composti Organici Aromatici" si intende la "Somma di Benzene, Etilbenzene, Stirene, Toluene, Xileni, isopropilbenzene, 1,4- Diclorobenzene, 1,4- Diclorobenzene, Clorobenzene.

Per "Solventi azotati" si intende la "Somma di 2-Nitrofenolo, 4-Nitrofenolo, 2,4-Dinitrofenolo, 2,4-Dinitrotoluene, 2,6-Dinitrotoluene, 4,6-Dinitro-2-metilfenolo".

Se non diversamente specificato, per "Sommatoria" si intende la "somma di tutti gli analiti elencati per la stessa famiglia sul presente rapporto di prova".

I risultati analitici sono espressi sul "TQ", se non diversamente specificato nel campo dell'unità di misura riportato a fianco della prova.

Per la dicitura "N.A." riportata nel campo del risultato, si intende "Non applicabile per effetto della matrice".

Per la dicitura "N.D." riportata nel campo del risultato, si intende "Non determinabile per l'assenza delle condizioni necessarie per l'esecuzione della prova".

Nel caso in cui è riportata la dicitura "Non determinato" per il parametro "Idrocarburi C10 - C40", essa indica che tale parametro, in relazione al metodo di prova indicato nella condivisa nota dell'ISS n° 0035653 del 06/08/2010, non viene quantificato a causa della interferenza concretizzabile allorché il campione di rifiuto contenga materiali plastici, carta e/o materiali trattati con sostanze organiche. Ciò in quanto tutti gli anzidetti materiali sono in condizione di restituire risultati non correlabili (valori elevati di idrocarburi pesanti derivanti dalle caratteristiche merceologiche dei materiali e non da sua contaminazione idrocarburica) con lo scopo stesso dell'analisi destinata alla "classificazione" del rifiuto.

La preparazione delle porzioni di prova del campione è stata eseguita secondo quanto previsto dalla norma tecnica UNI EN 15002:2015 non oggetto di accreditamento Accredia.

La miscelazione avviene tramite dispositivo a rovesciamento a circa 10 giri/minuto. Il metodo di separazione solido/liquido è la filtrazione.

Documento con firma digitale avanzata ai sensi della normativa vigente.

(*) = Prova non accreditata da ACCREDIA



Segue Rapporto di
prova n°:

2144587-002

Prova	Metodo	Risultato	U.M	Incertezza	Recupero [%]	Lim. Min.	Lim. Max.
-------	--------	-----------	-----	------------	--------------	-----------	-----------

Il Responsabile Analisi Chimiche

Dott. Giuseppe Rocca

Chimico
Ordine Interprovinciale dei Chimici della Sicilia
Sigillo N.294

Il Direttore della Divisione Analitica

Dott.ssa Margherita Augello

Ordine Nazionale dei Biologi
Albo professionale N.036132

ALLEGATO 6

Rapporto di prova Sed.fluviali IDR-01



Rapporto di prova n°:	2144587-001	del:	01/09/2021
Descrizione:	Sedimenti fluviali "IDR 01" - Corso d'Opera 88 - Cantiere Italferr Ingresso Urbano Interconnessione Brescia Ovest		Spettabile: ITALFERR s.p.a Via V.G. Galati n° 71 00155 ROMA (RM)
Accettazione:	2144587		
Punto di Campionamento:	\\		
Luogo di Campionamento:	\\		
Data Campionamento:	15-lug-21		
Data Arrivo Camp.:	16-lug-21		
Data Inizio Prova:	16-lug-21	Data Fine Prova:	30-lug-21
Mod.Campionam.:	A cura del Laboratorio		
Tecnico Campionatore.:	Marco Dondero		
Presenza Allegati:	NO		
Riferim. dei limiti:	///		

Prova	Metodo	Risultato	U.M	Incertezza	Recupero [%]	Lim. Min.	Lim. Max.
Campionamento per prove chimiche	ISO 5667-19:2004						
PARAMETRI CHIMICI							
Tensioattivi anionici	UNI EN 12457-2:2004 + APAT CNR IRSA 5170 Man 29 2003	< 1	mg/kg				
METALLI							
Arsenico	UNI EN 13657:2004 + UNI EN 16170:2016	8,6	mg/kg	1,6			
Cadmio	UNI EN 13657:2004 + UNI EN 16170:2016	0,66	mg/kg	0,17			
Cromo	UNI EN 13657:2004 + UNI EN 16170:2016	77	mg/kg	14			
Mercurio	UNI EN 13657:2004 + UNI EN 16170:2016	< 0,03	mg/kg				
Nichel	UNI EN 13657:2004 + UNI EN 16170:2016	90	mg/kg	15			
Piombo	UNI EN 13657:2004 + UNI EN 16170:2016	120,0	mg/kg	20,0			
Rame	UNI EN 13657:2004 + UNI EN 16170:2016	250	mg/kg	40			
Zinco	UNI EN 13657:2004 + UNI EN 16170:2016	600	mg/kg	160			
IDROCARBURI							

Documento con firma digitale avanzata ai sensi della normativa vigente.

(*) = Prova non accreditata da ACCREDIA



Segue Rapporto di
prova n°:

2144587-001

Prova	Metodo	Risultato	U.M	Incertezza	Recupero [%]	Lim. Min.	Lim. Max.
Idrocarburi totali	EPA 5021A 2014 + EPA 8015C 2007 +EPA 3541 1994 + EPA 3620C 2014 + EPA 8015C 2007	107	mg/kg	34			

Documento con firma digitale avanzata ai sensi della normativa vigente.

(*) = Prova non accreditata da ACCREDIA



Segue Rapporto di prova n°: **2144587-001**

Prova	Metodo	Risultato	U.M	Incertezza	Recupero [%]	Lim. Min.	Lim. Max.
-------	--------	-----------	-----	------------	--------------	-----------	-----------

Sedi:

Sede Principale (A): Via Pio La Torre n° 13 Area P.I.P. - 92013 Menfi (AG)
Sede Secondaria (B): C.da Piana del Signore - Strada provinciale n° 82 - 93012 Gela (CL)

La lettera (B) riportata accanto al singolo parametro indica che la prova è stata eseguita presso la Sede Secondaria. In caso contrario le attività di prova sono eseguite presso la Sede Principale

Abbreviazioni:

- "L.B." = Criterio Lower Bound per l'espressione delle sommatorie
- "U.B." = Criterio Upper Bound per l'espressione delle sommatorie
- "M.B." = Criterio Medium Bound per l'espressione delle sommatorie
- "MDL" = Limite di Rilevabilità del metodo di prova
- "U.M." = Unità di Misura
- "N.P." = Non percettibile
- "R" = Valore del recupero percentuale, nel caso di analisi di residui/tracce
- "ss" = sostanza secca
- "TQ" = tal quale

All'atto della stipula del contratto o della sottoscrizione dell'offerta, viene definita con il cliente la regola decisionale da seguire per l'interpretazione dei risultati e la dichiarazione di conformità.

Se non esplicitamente richiesto dal cliente, i dati analitici vengono restituiti considerando l'incertezza di misura per il confronto con i limiti di legge, con le modalità di seguito riportate:

- L'analisi il cui risultato è riportato di colore rosso ed è contraddistinto dal simbolo ► indica il superamento del limite normato, considerando l'incertezza di misura.
- L'analisi il cui risultato è riportato di colore blu ed è contraddistinto dal simbolo • indica che "il valore misurato tenuto conto dell'incertezza, non risulta significativamente maggiore del valore limite al livello di confidenza del 95%", così come indica il Manuale ISPRA n°52/2009 al paragrafo 5.3.

I suddetti simboli hanno valenza di dichiarazione di conformità.

Se richiesto dal cliente può essere esplicitata la dichiarazione di conformità riferita alle prove sviluppate, considerando l'incertezza di misura.

Qualora esplicitamente richiesto dal cliente, o salvo indicazioni specifiche di legge o normativa cogente, la regola decisionale applicata alle eventuali interpretazioni e valutazione di conformità dei risultati con i limiti indicati non considera l'incertezza di misura e non sono riportati simboli per evidenziare superamenti del limite di legge.

Se richiesto dal cliente può essere esplicitata la dichiarazione di conformità riferita alle prove sviluppate, non considerando l'incertezza di misura.

Il campione è conservato per due settimane dalla data di emissione del rapporto di prova, a meno di richieste specifiche da parte del cliente.

Il presente rapporto di prova riguarda il campione sottoposto a prova ed esso non può essere riprodotto parzialmente, se non previa approvazione scritta da parte della C.A.D.A. s.n.c.

Nel caso di campionamento non eseguito dal laboratorio, i risultati ottenuti si considerano riferiti al campione così come ricevuto.

Il laboratorio declina la propria responsabilità sui risultati calcolati considerando i dati di campionamento forniti dal cliente o richiedente.

Le informazioni fornite dal cliente o richiedente sono riportate in apposita nota sotto il campo "descrizione del campione" nella prima pagina del presente rapporto di prova.

Le registrazioni riguardanti il suddetto campione vengono conservate per un periodo non inferiore a 5 anni.

Nel caso in cui il risultato della prova risulti non valutabile, per valore inferiore a MDL, il Laboratorio indica nel campo del risultato del rapporto di prova "<MDL".

In caso di determinazione di residui / tracce, il recupero è compreso nel range di accettabilità dei metodi di prova e non è utilizzato nei calcoli, se non diversamente specificato.

Il laboratorio declina ogni responsabilità circa la validità dei risultati analitici quando il cliente richiede che un oggetto sia sottoposto a prova pur riconoscendo la presenza di uno scostamento rispetto alle condizioni specificate dal laboratorio (accettazione con riserva).

Le firme in calce al rapporto di prova indicano la fine del rapporto di prova stesso.

Per le prove chimiche e microbiologiche, l'incertezza di misura è espressa come estesa e con la stessa unità di misura del risultato analitico, ed è calcolata utilizzando un fattore di copertura K=2 ed una probabilità di misura del 95%.

Per le prove microbiologiche su acque, la stima dell'incertezza è espressa come livelli di confidenza.

Per le prove microbiologiche su acque destinate a consumo umano, l'incertezza di misura è calcolata nel rispetto dell'Annex F della norma ISO 29201:2012.

Documento con firma digitale avanzata ai sensi della normativa vigente.

(*) = Prova non accreditata da ACCREDIA



Segue Rapporto di
prova n°:

2144587-001

Prova	Metodo	Risultato	U.M	Incertezza	Recupero [%]	Lim. Min.	Lim. Max.
-------	--------	-----------	-----	------------	--------------	-----------	-----------

Per le prove microbiologiche su matrici solide, il laboratorio fa riferimento alla norma ISO 19036:2019 per il calcolo dello scarto di riproducibilità "SR" del laboratorio.

Se non diversamente indicato, le sommatorie sono calcolate mediante il criterio del Lower Bound (L.B.)

(1) Note per prove D. Lgs. 31/01 e ss.mm.ii.

Per "Sommatoria di Idrocarburi Policiclici Aromatici" si intende la "Somma di Benzo(b)fluorantene, Benzo(k)fluorantene, Benzo(g,h,i)perilene, Indeno(1,2,3-cd)pirene".

Per "Antiparassitari" si intende la "Somma dei singoli Antiparassitari (insetticidi, erbicidi, fungicidi, ect.) rilevati e quantificati"

(2) Note per prove D. Lgs. 152/06 e ss.mm.ii. Tab. 1A/1B

Per "Sommatoria di Idrocarburi Policiclici Aromatici" si intende la "Somma di Benzo(a)antracene, Benzo(a)pirene, Benzo(b)fluorantene, Benzo(k)fluorantene, Benzo(g,h,i)perilene, Crisene, Dibenzo(a,e)pirene, Dibenzo(a,l)pirene, Dibenzo(a,i)pirene, Dibenzo(a,h)pirene".

Per "Sommatoria di Solventi Organici Aromatici" si intende la "Somma di Etilbenzene, Stirene, Toluene, Xilene".

Per "Sommatoria Ammine Aromatiche" si intende la "Somma di Anilina, o-Anisidina, m-p-Anisidina, Difenilammina, p-Toluidina".

Per "1,2-Dicloroetilene" si intende la "Somma di cis-1,2- Dicloroetilene e trans-1,2- Dicloroetilene".

Per "Cloronitrobenzeni" si intende la "Somma di 1-Cloro-2-Nitrobenzene, 1-Cloro-3-Nitrobenzene e 1-Cloro-4-Nitrobenzene".

Per "Clordano" si intende la "Somma di alfa-Clordano e gamma-Clordano".

Per "DDD, DDT, DDE" si intende la "Somma di 2, 4'-DDD, 2, 4'- DDE, 2, 4'-DDT, 4, 4'-DDD, 4, 4'-DDE e 4,4'-DDT".

Per "Composti Organostannici" si intende la "Somma di monobutil-stagno, dibutil-stagno, tributil-stagno, monoocil-stagno, tetrabutyl-stagno, dioctil-stagno, trifenil-stagno, tricicloesil-stagno".

Per "Xilene" si intende la "Somma di m-p Xilene e o-Xilene".

I risultati analitici sono espressi su "ss".

(3) Note per prove D. Lgs. 152/06 e ss.mm.ii. Tab. 2

Per "Sommatoria di Idrocarburi Policiclici Aromatici" si intende la "Somma di Benzo(b)fluorantene, Benzo(k)fluorantene, Benzo(g,h,i)perilene, Indeno(1,2,3-cd)pirene".

Per "Sommatoria Organoalogenati" si intende la "Somma di Clorometano, Triclorometano(Cloroformio), Cloruro di Vinile, 1,2-Dicloroetano, 1,1-Dicloroetilene, Tricloroetilene, Tetracloroetilene, Esaclorobutadiene".

Per "1,2-Dicloroetilene" si intende la "Somma di cis-1,2-Dicloroetilene e trans-1,2-Dicloroetilene".

Per "Cloronitrobenzeni" si intende la "Somma di 1-Cloro-2-Nitrobenzene, 1-Cloro-3-Nitrobenzene, 1-Cloro-4-Nitrobenzene".

Per "Clordano" si intende la "Somma di alfa-Clordano e gamma-Clordano".

Per "DDD, DDT, DDE" si intende la "Somma di 2,4'-DDD, 2,4'- DDE, 2,4'-DDT, 4,4'-DDD, 4,4'-DDE e 4,4'-DDT".

Per "Sommatoria Fitofarmaci" si intende la "Somma di 2,4'-DDD, 2,4'- DDE, 2,4'-DDT, 4,4'-DDD, 4,4'-DDE, 4,4'-DDT, Alachlor, Aldrin, alfa-Clordano, gamma-Clordano, alfa-Esaclorocicloesano, beta-Esaclorocicloesano, gamma-Esaclorocicloesano(Lindano), Atrazina, Dielldrin ed Endrin".

(4) Note per prove D. Lgs. 152/06 e ss.mm.ii. Tab. 3

Per "Sommatoria Fenoli" si intende la "Somma di 2,4,6-Triclorofenolo, 2,4-Diclorofenolo, 2,4-Dimetilfenolo, 2-Clorofenolo, 4-Cloro-3-metilfenolo, Fenolo, m,p-Metilfenolo, o-Metilfenolo, Pentaclorofenolo".

Per "Sommatoria Solventi Azotati" si intende la "Somma di 2,4-Dinitrofenolo,2,4-Dinitrotoluene,2,6-Dinitrotoluene,2-metil-4,6-Dinitrofenolo,2-Nitrofenolo, 4-Nitrofenolo".

Per "Sommatoria Pesticidi Fosforati" si intende la "Somma di Azinfos Etile, Azinfos Metile, Chloripirifos Metile, Chloripirifos Etile, Crotoxyfos, Cumafos, Diazinone, Diclorvos, Dimetoato, Famphur, Fenitrothion, Fensulfotiothion, Fenthion, Leptofos, Malathion, Methidathion, Mevinfos, Parathion Metile, Parathion Etile, Phorate, Tetraclorinfos, Triazofos, Fosmet".

Per "Sommatoria Pesticidi Totali" si intende la "Somma di Azinfos Etile, Azinfos Metile, Chloripirifos Metile, Chloripirifos Etile, Crotoxyfos, Cumafos, Diazinone, Diclorvos, Dimetoato, Famphur, Fenitrothion, Fensulfotiothion, Fenthion, Leptofos, Malathion, Methidathion, Mevinfos, Parathion Metile, Parathion Etile, Phorate, Tetraclorvinfos, Triazofos, Fosmet, Esaclorobenzene, Aldrin, Endrin, Dielldrin, alfa-Esaclorocicloesano, beta-Esaclorocicloesano, delta-Esaclorocicloesano, gamma-Esaclorocicloesano Eptacloro, Eptacloro Epossido, 2, 4'-DDD, 2, 4'- DDE, 2, 4'-DDT, 4, 4'-DDD, 4, 4'-DDE, 4,4'-DDT, Metossicloro, Alachlor, Isodrin, Atrazina, Alfa-Endosulfan, Beta Endosulfan, alfa-Clordano, gamma-Clordano, Ametrina, Cianazina, Desmetrina, Metolacolor, Molinate, Pendimentalin, Prometrina, Propazina, Simazina, Terbutilazina, Terbutrina".

Per "Sommatoria Solventi Organici Aromatici" si intende la "Somma di 1,3,5-Trimetilbenzene, 1,2,4-Trimetilbenzene, 1,3-Diclorobenzene, 1,4- Diclorobenzene, 4-isopropiltoluene, Benzene, Clorobenzene, Etilbenzene, Isopropilbenzene, m-p Xilene, n-Propilbenzene, o-Xilene, Stirene, Toluene".

Per "Sommatoria Solventi Clorurati" si intende la "Somma di 1,1,1,2-Tetracloroetano, 1,1,1-Tricloroetano, 1,1,2,2-Tetracloroetano, 1,1,2-Tricloroetano, 1,1-Dicloroetano, 1,1,2-Dicloroetilene, 1,2,3-Tricloropropano, 1,2-Diclorobenzene, 1,2-Dicloroetano, 1,2-Dicloropropano, 1,3-Diclorobenzene, 1,3-Dicloropropano, 1,4-Diclorobenzene, Bromoclorometano, Bromodichlorometano, cis-1,2-Dicloroetilene, Clorobenzene, Cloroformio, Clorometano, Dibromoclorometano, Diclorodifluorometano, Diclorometano, Esaclorobutadiene, Tetracloroetilene, Tetraclorometano, trans-1,2-Dicloroetilene, Tricloroetilene, Triclorofluorometano,

Documento con firma digitale avanzata ai sensi della normativa vigente.

(*) = Prova non accreditata da ACCREDIA



Segue Rapporto di
prova n°:

2144587-001

Prova	Metodo	Risultato	U.M	Incertezza	Recupero [%]	Lim. Min.	Lim. Max.
-------	--------	-----------	-----	------------	--------------	-----------	-----------

Vinilcloruro".

Per "Sommatoria Xileni" si intende la sommatoria di "m-Xilene, p-Xilene, o-Xilene".

(5) Note per prove su rifiuti

Per "Sommatoria PBDE" si intende la "Somma di Tetrabromodifenil etero, Pentabromodifenil etero, Esabromodifenil etero, Eptabromodifenil etero, Decabromodifenil etero".

Per Esabromociclododecano (HBCD) si intende la "Somma dei diastereoisomeri α , β , γ e dell'isomero 1,2,5,6,9,10-HBCD.

Per "Sommatoria esaclorocicloesani" si intende la "Somma di alfa-Esaclorocicloesano, beta-Esaclorocicloesano, delta-Esaclorocicloesano e gamma Esaclorocicloesano (Lindano)".

Per "Sommatoria BTEX" si intende la "Somma di Benzene, Etilbenzene, Toluene e Xileni".

Per "Clordano" si intende la "Somma di alfa-Clordano e gamma-Clordano".

Per "Endosulfano (Thiodan)" si intende la "Somma di alfa-endosulfano, beta-endosulfano".

Per "Esabromodifenile" si intende la "Somma di 2,2',4,4',5,5'-Esabromodifenile ,2,2',4,4',6,6'- Esabromodifenile".

Per "Sommatoria idrocarburi policiclici aromatici" si intende la "Somma di Acenaftefene, Acenaftilene, Antracene, Benzo(a)antracene, Benzo(a)pirene, Benz(b) fluorantene, Benzo(e)pirene, Benzo(ghi)perilene, Benzo(j)fluorantene, Benzo(k)fluorantene, Crisene, Dibenzo(a,e)pirene, Dibenzo(a,h)Antracene, Dibenzo(a,h)pirene, Dibenzo(a,i)pirene, Dibenzo(a,l)pirene, Fenantrene, Fluorantene, Fluorene, Indeno[1,2,3-cd]Pirene, Naftalene, Perilene, Pirene".

Per "Sommatoria naftaleni policlorurati" si intende la "Somma 1,2,3,4,5,6,7-Eptacloronaftalene, 1,2,3,4,5,6-Esacloronaftalene, 1,2,3,4-Tetracloronaftalene, 1,2,3,5,7-Pentacloronaftalene, 1,2,3-Tricloronaftalene, 1,2-Dicloronaftalene, 2-Cloronaftalene, Octacloronaftalene".

Per "Sommatoria PCB" si intende la "Somma PCB101, PCB105, PCB110, PCB114, PCB118, PCB123, PCB126, PCB128, PCB138, PCB146, PCB149, PCB151, PCB153, PCB156, PCB157, PCB167, PCB169, PCB170, PCB177, PCB180, PCB183, PCB187, PCB189, PCB28, PCB52, PCB77, PCB81, PCB95, PCB99".

Per "PCB Totali" si intende la "Somma di Aroclor-1016 e Aroclor-1260".

Per "PCT Totali" si intende la "Somma Aroclor-5460, Aroclor-5060, Aroclor-5442".

Per "Pentaclorofenolo e suoi sali ed esteri" si intende la "Somma di Pentaclorofenolo, Pentaclorofenolo acetato, Pentaclorofenolo dodecanoato".

Per "Acido Perfluorottansulfonato e suoi derivati" si intende la "Somma di N-Methylperfluoro-1-octanesulfonamide (N-MeFOFA), N-Ethylperfluoro-1-octanesulfonamide (N-EtFOFA), N-Methylperfluoro-1-octanesulfonamido) -ethanol (N-MeFOSE), 2-N-Ethylperfluoro-1-octanesulfonamido) -ethanol (N EtFOSE), Acido perfluorottansolfonico (PFOS)".

Per "Sommatoria Pesticidi Clorurati" si intende la "Somma di 2,4'-DDE, 2,4'-DDT, 4,4'-DDD, 4,4'-DDE, 4,4'-DDT, Aldrin, alfa-Clordano, alfa-Esaclorocicloesano, beta-Esaclorocicloesano, delta-Esaclorocicloesano, gamma-Esaclorocicloesano Butacloro, cis-Permetrina, trans-Permetrina, cis-Nonacloro, Clordecone, Clorobenzilate, Cloroneb, Chlorotalonil, Dactal, Dieldrin, alfa-Endosulfan, beta-Endosulfan, Endosulfan Solfato, Endrin, Endrin Aldeide, Eptacloro, Eptacloroepossido, Esaclorobenzene, Fenarimol, gamma-Clordano, Isodrin, Metolaclor, Metossicloro, Norflurazion, Pronomadide, Propacloro, trans-Nonacloro".

Per "Sommatoria Pesticidi Fosforati" si intende la "Somma di Azinfos Metile, Clorpirifos Etile, Clorpirifos Metile, Diazinone, Dimetoato, Fenitrothion, Fenthion, Malathion, Metidathion, Parathion Metile".

Per "Clordecone" si intende la "Somma di cis-Clordecone, trans-Clordecone".

Per "Sommatoria Solventi Organici Clorurati" si intende la "Somma di Esaclorobutadiene, Dibromoclorometano, Bromodichlorometano, Clorometano, Vinilcloruro, Cloroformio, Dichlorometano, 1,2-Dicloroetano, 1,1-Dicloroetilene, Tricloroetilene, Tetracloroetilene, 1,1-Dicloroetano, cis-1,2- Dichloroetilene, trans-1,2-Dicloroetilene, 1,1,1-Tricloroetano, 1,2-Dicloropropano, 1,1,2-Tricloroetano, 1,2,3-Tricloropropano, 1,1,2,2-Tetracloroetano, 1,4- Dichlorobenzene, 1,2-Diclorobenzene, Clorobenzene, Esacloroetano, Pentacloroetano".

Per "Sommatoria Composti Organici Aromatici" si intende la "Somma di Benzene, Etilbenzene, Stirene, Toluene, Xileni, isopropilbenzene, 1,4- Dichlorobenzene, 1,4- Dichlorobenzene, Clorobenzene.

Per "Solventi azotati" si intende la "Somma di 2-Nitrofenolo, 4-Nitrofenolo, 2,4-Dinitrofenolo, 2,4-Dinitrotoluene, 2,6-Dinitrotoluene, 4,6-Dinitro-2-metilfenolo". Se non diversamente specificato, per "Sommatoria" si intende la "somma di tutti gli analiti elencati per la stessa famiglia sul presente rapporto di prova".

I risultati analitici sono espressi sul "TQ", se non diversamente specificato nel campo dell'unità di misura riportato a fianco della prova.

Per la dicitura "N.A." riportata nel campo del risultato, si intende "Non applicabile per effetto della matrice".

Per la dicitura "N.D." riportata nel campo del risultato, si intende "Non determinabile per l'assenza delle condizioni necessarie per l'esecuzione della prova".

Nel caso in cui è riportata la dicitura "Non determinato" per il parametro "Idrocarburi C10 - C40", essa indica che tale parametro, in relazione al metodo di prova indicato nella condivisa nota dell'ISS n° 0035653 del 06/08/2010, non viene quantificato a causa della interferenza concretizzabile allorché il campione di rifiuto contenga materiali plastici, carta e/o materiali trattati con sostanze organiche. Ciò in quanto tutti gli anzidetti materiali sono in condizione di restituire risultati non correlabili (valori elevati di idrocarburi pesanti derivanti dalle caratteristiche merceologiche dei materiali e non da sua contaminazione idrocarburica) con lo scopo stesso dell'analisi destinata alla "classificazione" del rifiuto.

La preparazione delle porzioni di prova del campione è stata eseguita secondo quanto previsto dalla norma tecnica UNI EN 15002:2015 non oggetto di accreditamento Accredia.

La miscelazione avviene tramite dispositivo a rovesciamento a circa 10 giri/minuto. Il metodo di separazione solido/liquido è la filtrazione.

Documento con firma digitale avanzata ai sensi della normativa vigente.

(*) = Prova non accreditata da ACCREDIA



Segue Rapporto di prova n°: **2144587-001**

Prova	Metodo	Risultato	U.M	Incertezza	Recupero [%]	Lim. Min.	Lim. Max.
-------	--------	-----------	-----	------------	--------------	-----------	-----------

Il Responsabile Analisi Chimiche

Dott. Giuseppe Rocca

Chimico
Ordine Interprovinciale dei Chimici della Sicilia
Sigillo N.294

Il Direttore della Divisione Analitica

Dott.ssa Margherita Augello

Ordine Nazionale dei Biologi
Albo professionale N.036132

ALLEGATO 7

Rapporto di prova



Rapporto di prova n°:	2144586-004	del:	01/09/2021
Descrizione:	Acque Superficiali "IDR 04" - Corso d'Opera 88 - Cantiere Italferr Ingresso Urbano Interconnessione Brescia Ovest		Spettabile: ITALFERR s.p.a Via V.G. Galati n° 71 00155 ROMA (RM)
Accettazione:	2144586		
Punto di Campionamento:	\\		
Luogo di Campionamento:	\\		
Data Campionamento:	14-lug-21		
Data Arrivo Camp.:	15-lug-21		
Data Inizio Prova:	14-lug-21	Data Fine Prova:	13-ago-21
Mod.Campionam.:	A cura del Laboratorio		
Tecnico Campionatore.:	Marco Dondero		
Presenza Allegati:	NO		
Riferim. dei limiti:	///		

Prova	Metodo	Risultato	U.M	Incertezza	Recupero [%]	Lim. Min.	Lim. Max.
Campionamento per prove chimiche	APAT CNR IRSA 1030 Man 29 2003						
PROVE FUORI STAZIONE							
(*) Portata	MPI-21-2011 Rev.1	6,85	m³/s				
Temperatura °C	APAT CNR IRSA 2100 Man 29 2003	28	°C				
Temperatura ambiente	UNI EN ISO 7726:2002	19,1	°C	0,2			
pH	APAT CNR IRSA 2060 Man 29 2003	7,85	unità	0,05			
Potenziale Redox	APHA Standard Methods for the Examination of Water and Wastewater ed 23nd 2017, 2580	+90	mV	8			
Ossigeno disciolto	UNI EN ISO 5814:2013	4,97	mg/l	0,09			
Conducibilità	APAT CNR IRSA 2030 Man 29 2003	319	µS/cm	5			
PARAMETRI CHIMICI							
Alcalinità	APAT CNR IRSA 2010 Man 29 2003	136	mg/l	3			
Colore	APAT CNR IRSA 2020 C Man 29 2003	< 0,1	mg/l Pt				
COD	APAT CNR IRSA 5130 Man 29 2003	10	mg/l	2			

Documento con firma digitale avanzata ai sensi della normativa vigente.

(*) = Prova non accreditata da ACCREDIA



Segue Rapporto di
prova n°:

2144586-004

Prova	Metodo	Risultato	U.M	Incertezza	Recupero [%]	Lim. Min.	Lim. Max.
Durezza totale	APAT CNR IRSA 2040 B Man 29 2003	15,2	°F	0,3			
Tensioattivi anionici	APAT CNR IRSA 5170 Man 29 2003	< 0,01	mg/l				
Solidi sospesi totali	APAT CNR IRSA 2090 B Man 29 2003	199	mg/l	62			
IDROCARBURI							
Idrocarburi totali	ISPRA Man 123 2015	< 0,05	[n-esano] mg/l				

Documento con firma digitale avanzata ai sensi della normativa vigente.

(*) = Prova non accreditata da ACCREDIA



Segue Rapporto di prova n°: **2144586-004**

Prova	Metodo	Risultato	U.M	Incertezza	Recupero [%]	Lim. Min.	Lim. Max.
-------	--------	-----------	-----	------------	--------------	-----------	-----------

Sedi:

Sede Principale (A): Via Pio La Torre n° 13 Area P.I.P. - 92013 Menfi (AG)
Sede Secondaria (B): C.da Piana del Signore - Strada provinciale n° 82 - 93012 Gela (CL)

La lettera (B) riportata accanto al singolo parametro indica che la prova è stata eseguita presso la Sede Secondaria. In caso contrario le attività di prova sono eseguiti presso la Sede Principale

Abbreviazioni:

- "L.B." = Criterio Lower Bound per l'espressione delle sommatorie
- "U.B." = Criterio Upper Bound per l'espressione delle sommatorie
- "M.B." = Criterio Medium Bound per l'espressione delle sommatorie
- "MDL" = Limite di Rilevabilità del metodo di prova
- "U.M." = Unità di Misura
- "N.P." = Non percettibile
- "R" = Valore del recupero percentuale, nel caso di analisi di residui/tracce
- "ss" = sostanza secca
- "TQ" = tal quale

All'atto della stipula del contratto o della sottoscrizione dell'offerta, viene definita con il cliente la regola decisionale da seguire per l'interpretazione dei risultati e la dichiarazione di conformità.

Se non esplicitamente richiesto dal cliente, i dati analitici vengono restituiti considerando l'incertezza di misura per il confronto con i limiti di legge, con le modalità di seguito riportate:

- L'analisi il cui risultato è riportato di colore rosso ed è contraddistinto dal simbolo ► indica il superamento del limite normato, considerando l'incertezza di misura.

- L'analisi il cui risultato è riportato di colore blu ed è contraddistinto dal simbolo • indica che "il valore misurato tenuto conto dell'incertezza, non risulta significativamente maggiore del valore limite al livello di confidenza del 95%", così come indica il Manuale ISPRA n°52/2009 al paragrafo 5.3.

I suddetti simboli hanno valenza di dichiarazione di conformità.

Se richiesto dal cliente può essere esplicitata la dichiarazione di conformità riferita alle prove sviluppate, considerando l'incertezza di misura.

Qualora esplicitamente richiesto dal cliente, o salvo indicazioni specifiche di legge o normativa cogente, la regola decisionale applicata alle eventuali interpretazioni e valutazione di conformità dei risultati con i limiti indicati non considera l'incertezza di misura e non sono riportati simboli per evidenziare superamenti del limite di legge.

Se richiesto dal cliente può essere esplicitata la dichiarazione di conformità riferita alle prove sviluppate, non considerando l'incertezza di misura.

Il campione è conservato per due settimane dalla data di emissione del rapporto di prova, a meno di richieste specifiche da parte del cliente.

Il presente rapporto di prova riguarda il campione sottoposto a prova ed esso non può essere riprodotto parzialmente, se non previa approvazione scritta da parte della C.A.D.A. s.n.c.

Nel caso di campionamento non eseguito dal laboratorio, i risultati ottenuti si considerano riferiti al campione così come ricevuto.

Il laboratorio declina la propria responsabilità sui risultati calcolati considerando i dati di campionamento forniti dal cliente o richiedente.

Le informazioni fornite dal cliente o richiedente sono riportate in apposita nota sotto il campo "descrizione del campione" nella prima pagina del presente rapporto di prova.

Le registrazioni riguardanti il suddetto campione vengono conservate per un periodo non inferiore a 5 anni.

Nel caso in cui il risultato della prova risulti non valutabile, per valore inferiore a MDL, il Laboratorio indica nel campo del risultato del rapporto di prova "<MDL".

In caso di determinazione di residui / tracce, il recupero è compreso nel range di accettabilità dei metodi di prova e non è utilizzato nei calcoli, se non diversamente specificato.

Il laboratorio declina ogni responsabilità circa la validità dei risultati analitici quando il cliente richiede che un oggetto sia sottoposto a prova pur riconoscendo la presenza di uno scostamento rispetto alle condizioni specificate dal laboratorio (accettazione con riserva).

Le firme in calce al rapporto di prova indicano la fine del rapporto di prova stesso.

Per le prove chimiche e microbiologiche, l'incertezza di misura è espressa come estesa e con la stessa unità di misura del risultato analitico, ed è calcolata utilizzando un fattore di copertura K=2 ed una probabilità di misura del 95%.

Per le prove microbiologiche su acque, la stima dell'incertezza è espressa come livelli di confidenza.

Per le prove microbiologiche su acque destinate a consumo umano, l'incertezza di misura è calcolata nel rispetto dell'Annex F della norma ISO 29201:2012.

Documento con firma digitale avanzata ai sensi della normativa vigente.

(*) = Prova non accreditata da ACCREDIA



Segue Rapporto di
prova n°:

2144586-004

Prova	Metodo	Risultato	U.M	Incertezza	Recupero [%]	Lim. Min.	Lim. Max.
-------	--------	-----------	-----	------------	--------------	-----------	-----------

Per le prove microbiologiche su matrici solide, il laboratorio fa riferimento alla norma ISO 19036:2019 per il calcolo dello scarto di riproducibilità "SR" del laboratorio.

Se non diversamente indicato, le sommatorie sono calcolate mediante il criterio del Lower Bound (L.B.)

(1) Note per prove D. Lgs. 31/01 e ss.mm.ii.

Per "Sommatoria di Idrocarburi Policiclici Aromatici" si intende la "Somma di Benzo(b)fluorantene, Benzo(k)fluorantene, Benzo(g,h,i)perilene, Indeno(1,2,3-cd)pirene".

Per "Antiparassitari" si intende la "Somma dei singoli Antiparassitari (insetticidi, erbicidi, fungicidi, ect.) rilevati e quantificati"

(2) Note per prove D. Lgs. 152/06 e ss.mm.ii. Tab. 1A/1B

Per "Sommatoria di Idrocarburi Policiclici Aromatici" si intende la "Somma di Benzo(a)antracene, Benzo(a)pirene, Benzo(b)fluorantene, Benzo(k)fluorantene, Benzo(g,h,i)perilene, Crisene, Dibenzo(a,e)pirene, Dibenzo(a,l)pirene, Dibenzo(a,i)pirene, Dibenzo(a,h)pirene".

Per "Sommatoria di Solventi Organici Aromatici" si intende la "Somma di Etilbenzene, Stirene, Toluene, Xilene".

Per "Sommatoria Ammine Aromatiche" si intende la "Somma di Anilina, o-Anisidina, m-p-Anisidina, Difenilammina, p-Toluidina".

Per "1,2-Dicloroetilene" si intende la "Somma di cis-1,2- Dicloroetilene e trans-1,2- Dicloroetilene".

Per "Cloronitrobenzeni" si intende la "Somma di 1-Cloro-2-Nitrobenzene, 1-Cloro-3-Nitrobenzene e 1-Cloro-4-Nitrobenzene".

Per "Clordano" si intende la "Somma di alfa-Clordano e gamma-Clordano".

Per "DDD, DDT, DDE" si intende la "Somma di 2, 4'-DDD, 2, 4'- DDE, 2, 4'-DDT, 4, 4'-DDD, 4, 4'-DDE e 4,4'-DDT".

Per "Composti Organostannici" si intende la "Somma di monobutil-stagno, dibutil-stagno, tributil-stagno, monoocil-stagno, tetrabutyl-stagno, dioctil-stagno, trifenil-stagno, tricloesil-stagno".

Per "Xilene" si intende la "Somma di m-p Xilene e o-Xilene".

I risultati analitici sono espressi su "ss".

(3) Note per prove D. Lgs. 152/06 e ss.mm.ii. Tab. 2

Per "Sommatoria di Idrocarburi Policiclici Aromatici" si intende la "Somma di Benzo(b)fluorantene, Benzo(k)fluorantene, Benzo(g,h,i)perilene, Indeno(1,2,3-cd)pirene".

Per "Sommatoria Organoalogenati" si intende la "Somma di Clorometano, Triclorometano(Cloroformio), Cloruro di Vinile, 1,2-Dicloroetano, 1,1-Dicloroetilene, Tricloroetilene, Tetracloroetilene, Esaclorobutadiene".

Per "1,2-Dicloroetilene" si intende la "Somma di cis-1,2-Dicloroetilene e trans-1,2-Dicloroetilene".

Per "Cloronitrobenzeni" si intende la "Somma di 1-Cloro-2-Nitrobenzene, 1-Cloro-3-Nitrobenzene, 1-Cloro-4-Nitrobenzene".

Per "Clordano" si intende la "Somma di alfa-Clordano e gamma-Clordano".

Per "DDD, DDT, DDE" si intende la "Somma di 2,4'-DDD, 2,4'- DDE, 2,4'-DDT, 4,4'-DDD, 4,4'-DDE e 4,4'-DDT".

Per "Sommatoria Fitofarmaci" si intende la "Somma di 2,4'-DDD, 2,4'- DDE, 2,4'-DDT, 4,4'-DDD, 4,4'-DDE, 4,4'-DDT, Alachlor, Aldrin, alfa-Clordano, gamma-Clordano, alfa-Esaclorocicloesano, beta-Esaclorocicloesano, gamma-Esaclorocicloesano(Lindano), Atrazina, Dieltrin ed Endrin".

(4) Note per prove D. Lgs. 152/06 e ss.mm.ii. Tab. 3

Per "Sommatoria Fenoli" si intende la "Somma di 2,4,6-Triclorofenolo, 2,4-Diclorofenolo, 2,4-Dimetilfenolo, 2-Clorofenolo, 4-Cloro-3-metilfenolo, Fenolo, m,p-Metilfenolo, o-Metilfenolo, Pentaclorofenolo".

Per "Sommatoria Solventi Azotati" si intende la "Somma di 2,4-Dinitrofenolo,2,4-Dinitrotoluene,2,6-Dinitrotoluene,2-metil-4,6-Dinitrofenolo,2-Nitrofenolo, 4-Nitrofenolo".

Per "Sommatoria Pesticidi Fosforati" si intende la "Somma di Azinfos Etile, Azinfos Metile, Chloripirifos Metile, Chloripirifos Etile, Crotoxyfos, Cumafos, Diazinone, Diclorvos, Dimetoato, Famphur, Fenitrothion, Fensulfotiothion, Fenthion, Leptofos, Malathion, Methidathion, Mevinfos, Parathion Metile, Parathion Etile, Phorate, Tetraclorinfos, Triazofos, Fosmet".

Per "Sommatoria Pesticidi Totali" si intende la "Somma di Azinfos Etile, Azinfos Metile, Chloripirifos Metile, Chloripirifos Etile, Crotoxyfos, Cumafos, Diazinone, Diclorvos, Dimetoato, Famphur, Fenitrothion, Fensulfotiothion, Fenthion, Leptofos, Malathion, Methidathion, Mevinfos, Parathion Metile, Parathion Etile, Phorate, Tetraclorvinfos, Triazofos, Fosmet, Esaclorobenzene, Aldrin, Endrin, Dieltrin, alfa-Esaclorocicloesano, beta-Esaclorocicloesano, delta-Esaclorocicloesano, gamma-Esaclorocicloesano Eptacloro, Eptacloro Epossido, 2, 4'-DDD, 2, 4'- DDE, 2, 4'-DDT, 4, 4'-DDD, 4, 4'-DDE, 4,4'-DDT, Metossicloro, Alachlor, Isodrin, Atrazina, Alfa-Endosulfan, Beta Endosulfan, alfa-Clordano, gamma-Clordano, Ametrina, Cianazina, Desmetrina, Metolacolor, Molinate, Pendimentalin, Prometrina, Propazina, Simazina, Terbutilazina, Terbutrina".

Per "Sommatoria Solventi Organici Aromatici" si intende la "Somma di 1,3,5-Trimetilbenzene, 1,2,4-Trimetilbenzene, 1,3-Diclorobenzene, 1,4- Diclorobenzene, 4-isopropiltoluene, Benzene, Clorobenzene, Etilbenzene, Isopropilbenzene, m-p Xilene, n-Propilbenzene, o-Xilene, Stirene, Toluene".

Per "Sommatoria Solventi Clorurati" si intende la "Somma di 1,1,1,2-Tetracloroetano, 1,1,1-Tricloroetano, 1,1,2,2-Tetracloroetano, 1,1,2-Tricloroetano, 1,1-Dicloroetano, 1,1,2-Dicloroetilene, 1,2,3-Tricloropropano, 1,2-Diclorobenzene, 1,2-Dicloroetano, 1,2-Dicloropropano, 1,3-Diclorobenzene, 1,3-Dicloropropano, 1,4-Diclorobenzene, Bromoclorometano, Bromodichlorometano, cis-1,2-Dicloroetilene, Clorobenzene, Cloroformio, Clorometano, Dibromoclorometano, Diclorodifluorometano, Diclorometano, Esaclorobutadiene, Tetracloroetilene, Tetraclorometano, trans-1,2-Dicloroetilene, Tricloroetilene, Triclorofluorometano,

Documento con firma digitale avanzata ai sensi della normativa vigente.

(*) = Prova non accreditata da ACCREDIA



Segue Rapporto di
prova n°:

2144586-004

Prova	Metodo	Risultato	U.M	Incertezza	Recupero [%]	Lim. Min.	Lim. Max.
-------	--------	-----------	-----	------------	--------------	-----------	-----------

Vinilcloruro".

Per "Sommatoria Xileni" si intende la sommatoria di "m-Xilene, p-Xilene, o-Xilene".

(5) Note per prove su rifiuti

Per "Sommatoria PBDE" si intende la "Somma di Tetrabromodifenil etero, Pentabromodifenil etero, Esabromodifenil etero, Eptabromodifenil etero, Decabromodifenil etero".

Per Esabromociclododecano (HBCD) si intende la "Somma dei diastereoisomeri α , β , γ e dell'isomero 1,2,5,6,9,10-HBCD.

Per "Sommatoria esaclorocicloesani" si intende la "Somma di alfa-Esaclorocicloesano, beta-Esaclorocicloesano, delta-Esaclorocicloesano e gamma-Esaclorocicloesano (Lindano)".

Per "Sommatoria BTEX" si intende la "Somma di Benzene, Etilbenzene, Toluene e Xileni".

Per "Clordano" si intende la "Somma di alfa-Clordano e gamma-Clordano".

Per "Endosulfano (Thiodan)" si intende la "Somma di alfa-endosulfano, beta-endosulfano".

Per "Esabromodifenile" si intende la "Somma di 2,2',4,4',5,5'-Esabromodifenile ,2,2',4,4',6,6'- Esabromodifenile".

Per "Sommatoria idrocarburi policiclici aromatici" si intende la "Somma di Acenaftefene, Acenaftilene, Antracene, Benzo(a)antracene, Benzo(a)pirene, Benz(b)fluorantene, Benzo(e)pirene, Benzo(ghi)perilene, Benzo(j)fluorantene, Benzo(k)fluorantene, Crisene, Dibenzo(a,e)pirene, Dibenzo(a,h)Antracene, Dibenzo(a,h)pirene, Dibenzo(a,i)pirene, Dibenzo(a,l)pirene, Fenantrene, Fluorantene, Fluorene, Indeno[1,2,3-cd]Pirene, Naftalene, Perilene, Pirene".

Per "Sommatoria naftaleni policlorurati" si intende la "Somma 1,2,3,4,5,6,7-Eptacloronaftalene, 1,2,3,4,5,6-Esacloronaftalene, 1,2,3,4-Tetracloronaftalene, 1,2,3,5,7-Pentacloronaftalene, 1,2,3-Tricloronaftalene, 1,2-Dicloronaftalene, 2-Cloronaftalene, Octacloronaftalene".

Per "Sommatoria PCB" si intende la "Somma PCB101, PCB105, PCB110, PCB114, PCB118, PCB123, PCB126, PCB128, PCB138, PCB146, PCB149, PCB151, PCB153, PCB156, PCB157, PCB167, PCB169, PCB170, PCB177, PCB180, PCB183, PCB187, PCB189, PCB28, PCB52, PCB77, PCB81, PCB95, PCB99".

Per "PCB Totali" si intende la "Somma di Aroclor-1016 e Aroclor-1260".

Per "PCT Totali" si intende la "Somma Aroclor-5460, Aroclor-5060, Aroclor-5442".

Per "Pentaclorofenolo e suoi sali ed esteri" si intende la "Somma di Pentaclorofenolo, Pentaclorofenolo acetato, Pentaclorofenolo dodecanoato".

Per "Acido Perfluorottansulfonato e suoi derivati" si intende la "Somma di N-Methylperfluoro-1-octanesulfonamide (N-MeFOFA), N-Ethylperfluoro-1-octanesulfonamide (N-EtFOFA), N-Methylperfluoro-1-octanesulfonamido) -ethanol (N-MeFOSE), 2-N-Ethylperfluoro-1-octanesulfonamido) -ethanol (N EtFOSE), Acido perfluorottansolfonico (PFOS)".

Per "Sommatoria Pesticidi Clorurati" si intende la "Somma di 2,4'-DDE, 2,4'-DDT, 4,4'-DDD, 4,4'-DDE, 4,4'-DDT, Aldrin, alfa-Clordano, alfa-Esaclorocicloesano, beta-Esaclorocicloesano, delta-Esaclorocicloesano, gamma-Esaclorocicloesano Butacloro, cis-Permetrina, trans-Permetrina, cis-Nonacloro, Clordecone, Clorobenzilate, Cloroneb, Chlorotalonil, Dactal, Dieldrin, alfa-Endosulfan, beta-Endosulfan, Endosulfan Solfato, Endrin, Endrin Aldeide, Eptacloro, Eptacloroepossido, Esaclorobenzene, Fenarimol, gamma-Clordano, Isodrin, Metolaclor, Metossicloro, Norflurazion, Pronomadide, Propacloro, trans-Nonacloro".

Per "Sommatoria Pesticidi Fosforati" si intende la "Somma di Azinfos Metile, Clorpirifos Etile, Clorpirifos Metile, Diazinone, Dimetoato, Fenitrothion, Fenthion, Malathion, Metidathion, Parathion Metile".

Per "Clordecone" si intende la "Somma di cis-Clordecone, trans-Clordecone".

Per "Sommatoria Solventi Organici Clorurati" si intende la "Somma di Esaclorobutadiene, Dibromoclorometano, Bromodichlorometano, Clorometano, Vinilcloruro, Cloroformio, Dichlorometano, 1,2-Dicloroetano, 1,1-Dicloroetilene, Tricloroetilene, Tetracloroetilene, 1,1-Dicloroetano, cis-1,2- Dicloroetilene, trans-1,2-Dicloroetilene, 1,1,1-Tricloroetano, 1,2-Dicloropropano, 1,1,2-Tricloroetano, 1,2,3-Tricloropropano, 1,1,2,2-Tetracloroetano, 1,4- Diclorobenzene, 1,2-Diclorobenzene, Clorobenzene, Esacloroetano, Pentacloroetano".

Per "Sommatoria Composti Organici Aromatici" si intende la "Somma di Benzene, Etilbenzene, Stirene, Toluene, Xileni, isopropilbenzene, 1,4- Diclorobenzene, 1,4- Diclorobenzene, Clorobenzene.

Per "Solventi azotati" si intende la "Somma di 2-Nitrofenolo, 4-Nitrofenolo, 2,4-Dinitrofenolo, 2,4-Dinitrotoluene, 2,6-Dinitrotoluene, 4,6-Dinitro-2-metilfenolo".

Se non diversamente specificato, per "Sommatoria" si intende la "somma di tutti gli analiti elencati per la stessa famiglia sul presente rapporto di prova".

I risultati analitici sono espressi sul "TQ", se non diversamente specificato nel campo dell'unità di misura riportato a fianco della prova.

Per la dicitura "N.A." riportata nel campo del risultato, si intende "Non applicabile per effetto della matrice".

Per la dicitura "N.D." riportata nel campo del risultato, si intende "Non determinabile per l'assenza delle condizioni necessarie per l'esecuzione della prova".

Nel caso in cui è riportata la dicitura "Non determinato" per il parametro "Idrocarburi C10 - C40", essa indica che tale parametro, in relazione al metodo di prova indicato nella condivisa nota dell'ISS n° 0035653 del 06/08/2010, non viene quantificato a causa della interferenza concretizzabile allorché il campione di rifiuto contenga materiali plastici, carta e/o materiali trattati con sostanze organiche. Ciò in quanto tutti gli anzidetti materiali sono in condizione di restituire risultati non correlabili (valori elevati di idrocarburi pesanti derivanti dalle caratteristiche merceologiche dei materiali e non da sua contaminazione idrocarburica) con lo scopo stesso dell'analisi destinata alla "classificazione" del rifiuto.

La preparazione delle porzioni di prova del campione è stata eseguita secondo quanto previsto dalla norma tecnica UNI EN 15002:2015 non oggetto di accreditamento Accredia.

La miscelazione avviene tramite dispositivo a rovesciamento a circa 10 giri/minuto. Il metodo di separazione solido/liquido è la filtrazione.

Documento con firma digitale avanzata ai sensi della normativa vigente.

(*) = Prova non accreditata da ACCREDIA



Segue Rapporto di prova n°: **2144586-004**

Prova	Metodo	Risultato	U.M	Incertezza	Recupero [%]	Lim. Min.	Lim. Max.
-------	--------	-----------	-----	------------	--------------	-----------	-----------

Il Responsabile Analisi Chimiche

Dott. Giuseppe Rocca

Chimico
Ordine Interprovinciale dei Chimici della Sicilia
Sigillo N.294

Il Direttore della Divisione Analitica

Dott.ssa Margherita Augello

Ordine Nazionale dei Biologi
Albo professionale N.036132

ALLEGATO 8

Rapporto di prova



Rapporto di prova n°:	2144586-003	del:	01/09/2021
Descrizione:	Acque Superficiali "IDR 03" - Corso d'Opera 88 - Cantiere Italferr Ingresso Urbano Interconnessione Brescia Ovest		Spettabile: ITALFERR s.p.a Via V.G. Galati n° 71 00155 ROMA (RM)
Accettazione:	2144586		
Punto di Campionamento:	\\		
Luogo di Campionamento:	\\		
Data Campionamento:	14-lug-21		
Data Arrivo Camp.:	15-lug-21		
Data Inizio Prova:	14-lug-21	Data Fine Prova:	13-ago-21
Mod.Campionam.:	A cura del Laboratorio		
Tecnico Campionatore.:	Marco Dondero		
Presenza Allegati:	NO		
Riferim. dei limiti:	///		

Prova	Metodo	Risultato	U.M	Incertezza	Recupero [%]	Lim. Min.	Lim. Max.
Campionamento per prove chimiche	APAT CNR IRSA 1030 Man 29 2003						
PROVE FUORI STAZIONE							
(*) Portata	MPI-21-2011 Rev.1	6,69	m ³ /s				
Temperatura °C	APAT CNR IRSA 2100 Man 29 2003	27	°C				
Temperatura ambiente	UNI EN ISO 7726:2002	18,6	°C	0,2			
pH	APAT CNR IRSA 2060 Man 29 2003	8,07	unità	0,05			
Potenziale Redox	APHA Standard Methods for the Examination of Water and Wastewater ed 23nd 2017, 2580	+65,5	mV	5,8			
Ossigeno disciolto	UNI EN ISO 5814:2013	5,99	mg/l	0,11			
Conducibilità	APAT CNR IRSA 2030 Man 29 2003	320	µS/cm	5			
PARAMETRI CHIMICI							
Alcalinità	APAT CNR IRSA 2010 Man 29 2003	221	mg/l	4			
Colore	APAT CNR IRSA 2020 C Man 29 2003	< 0,1	mg/l Pt				
COD	APAT CNR IRSA 5130 Man 29 2003	7	mg/l	1			

Documento con firma digitale avanzata ai sensi della normativa vigente.

(*) = Prova non accreditata da ACCREDIA



Segue Rapporto di
prova n°:

2144586-003

Prova	Metodo	Risultato	U.M	Incertezza	Recupero [%]	Lim. Min.	Lim. Max.
Durezza totale	APAT CNR IRSA 2040 B Man 29 2003	14,8	°F	0,3			
Tensioattivi anionici	APAT CNR IRSA 5170 Man 29 2003	< 0,01	mg/l				
Solidi sospesi totali	APAT CNR IRSA 2090 B Man 29 2003	50	mg/l	16			
IDROCARBURI							
Idrocarburi totali	ISPRA Man 123 2015	< 0,05	[n-esano] mg/l				

Documento con firma digitale avanzata ai sensi della normativa vigente.

(*) = Prova non accreditata da ACCREDIA



Segue Rapporto di
prova n°:

2144586-003

Prova	Metodo	Risultato	U.M	Incertezza	Recupero [%]	Lim. Min.	Lim. Max.
-------	--------	-----------	-----	------------	--------------	-----------	-----------

Sedi:

Sede Principale (A): Via Pio La Torre n° 13 Area P.I.P. - 92013 Menfi (AG)

Sede Secondaria (B): C.da Piana del Signore - Strada provinciale n° 82 - 93012 Gela (CL)

La lettera (B) riportata accanto al singolo parametro indica che la prova è stata eseguita presso la Sede Secondaria. In caso contrario le attività di prova sono eseguite presso la Sede Principale

Abbreviazioni:

- "L.B." = Criterio Lower Bound per l'espressione delle sommatorie
- "U.B." = Criterio Upper Bound per l'espressione delle sommatorie
- "M.B." = Criterio Medium Bound per l'espressione delle sommatorie
- "MDL" = Limite di Rilevabilità del metodo di prova
- "U.M." = Unità di Misura
- "N.P." = Non percettibile
- "R" = Valore del recupero percentuale, nel caso di analisi di residui/tracce
- "ss" = sostanza secca
- "TQ" = tal quale

All'atto della stipula del contratto o della sottoscrizione dell'offerta, viene definita con il cliente la regola decisionale da seguire per l'interpretazione dei risultati e la dichiarazione di conformità.

Se non esplicitamente richiesto dal cliente, i dati analitici vengono restituiti considerando l'incertezza di misura per il confronto con i limiti di legge, con le modalità di seguito riportate:

- L'analisi il cui risultato è riportato di colore rosso ed è contraddistinto dal simbolo ► indica il superamento del limite normato, considerando l'incertezza di misura.

- L'analisi il cui risultato è riportato di colore blu ed è contraddistinto dal simbolo • indica che "il valore misurato tenuto conto dell'incertezza, non risulta significativamente maggiore del valore limite al livello di confidenza del 95%", così come indica il Manuale ISPRA n°52/2009 al paragrafo 5.3.

I suddetti simboli hanno valenza di dichiarazione di conformità.

Se richiesto dal cliente può essere esplicitata la dichiarazione di conformità riferita alle prove sviluppate, considerando l'incertezza di misura.

Qualora esplicitamente richiesto dal cliente, o salvo indicazioni specifiche di legge o normativa cogente, la regola decisionale applicata alle eventuali interpretazioni e valutazione di conformità dei risultati con i limiti indicati non considera l'incertezza di misura e non sono riportati simboli per evidenziare superamenti del limite di legge.

Se richiesto dal cliente può essere esplicitata la dichiarazione di conformità riferita alle prove sviluppate, non considerando l'incertezza di misura.

Il campione è conservato per due settimane dalla data di emissione del rapporto di prova, a meno di richieste specifiche da parte del cliente.

Il presente rapporto di prova riguarda il campione sottoposto a prova ed esso non può essere riprodotto parzialmente, se non previa approvazione scritta da parte della C.A.D.A. s.n.c.

Nel caso di campionamento non eseguito dal laboratorio, i risultati ottenuti si considerano riferiti al campione così come ricevuto.

Il laboratorio declina la propria responsabilità sui risultati calcolati considerando i dati di campionamento forniti dal cliente o richiedente.

Le informazioni fornite dal cliente o richiedente sono riportate in apposita nota sotto il campo "descrizione del campione" nella prima pagina del presente rapporto di prova.

Le registrazioni riguardanti il suddetto campione vengono conservate per un periodo non inferiore a 5 anni.

Nel caso in cui il risultato della prova risulti non valutabile, per valore inferiore a MDL, il Laboratorio indica nel campo del risultato del rapporto di prova "<MDL".

In caso di determinazione di residui / tracce, il recupero è compreso nel range di accettabilità dei metodi di prova e non è utilizzato nei calcoli, se non diversamente specificato.

Il laboratorio declina ogni responsabilità circa la validità dei risultati analitici quando il cliente richiede che un oggetto sia sottoposto a prova pur riconoscendo la presenza di uno scostamento rispetto alle condizioni specificate dal laboratorio (accettazione con riserva).

Le firme in calce al rapporto di prova indicano la fine del rapporto di prova stesso.

Per le prove chimiche e microbiologiche, l'incertezza di misura è espressa come estesa e con la stessa unità di misura del risultato analitico, ed è calcolata utilizzando un fattore di copertura $K=2$ ed una probabilità di misura del 95%.

Per le prove microbiologiche su acque, la stima dell'incertezza è espressa come livelli di confidenza.

Per le prove microbiologiche su acque destinate a consumo umano, l'incertezza di misura è calcolata nel rispetto dell'Annex F della norma ISO 29201:2012.

Documento con firma digitale avanzata ai sensi della normativa vigente.

(*) = Prova non accreditata da ACCREDIA



Segue Rapporto di
prova n°:

2144586-003

Prova	Metodo	Risultato	U.M	Incertezza	Recupero [%]	Lim. Min.	Lim. Max.
-------	--------	-----------	-----	------------	--------------	-----------	-----------

Per le prove microbiologiche su matrici solide, il laboratorio fa riferimento alla norma ISO 19036:2019 per il calcolo dello scarto di riproducibilità "SR" del laboratorio.

Se non diversamente indicato, le sommatorie sono calcolate mediante il criterio del Lower Bound (L.B.)

(1) Note per prove D. Lgs. 31/01 e ss.mm.ii.

Per "Sommatoria di Idrocarburi Policiclici Aromatici" si intende la "Somma di Benzo(b)fluorantene, Benzo(k)fluorantene, Benzo(g,h,i)perilene, Indeno(1,2,3-cd)pirene".

Per "Antiparassitari" si intende la "Somma dei singoli Antiparassitari (insetticidi, erbicidi, fungicidi, ect.) rilevati e quantificati"

(2) Note per prove D. Lgs. 152/06 e ss.mm.ii. Tab. 1A/1B

Per "Sommatoria di Idrocarburi Policiclici Aromatici" si intende la "Somma di Benzo(a)antracene, Benzo(a)pirene, Benzo(b)fluorantene, Benzo(k)fluorantene, Benzo(g,h,i)perilene, Crisene, Dibenzo(a,e)pirene, Dibenzo(a,l)pirene, Dibenzo(a,i)pirene, Dibenzo(a,h)pirene".

Per "Sommatoria di Solventi Organici Aromatici" si intende la "Somma di Etilbenzene, Stirene, Toluene, Xilene".

Per "Sommatoria Ammine Aromatiche" si intende la "Somma di Anilina, o-Anisidina, m-p-Anisidina, Difenilammina, p-Toluidina".

Per "1,2-Dicloroetilene" si intende la "Somma di cis-1,2- Dicloroetilene e trans-1,2- Dicloroetilene".

Per "Cloronitrobenzeni" si intende la "Somma di 1-Cloro-2-Nitrobenzene, 1-Cloro-3-Nitrobenzene e 1-Cloro-4-Nitrobenzene".

Per Clordano si intende la "Somma di alfa-Clordano e gamma-Clordano".

Per "DDD, DDT, DDE" si intende la "Somma di 2, 4'-DDD, 2, 4'- DDE, 2, 4'-DDT, 4, 4'-DDD, 4, 4'-DDE e 4,4'-DDT".

Per "Composti Organostannici" si intende la "Somma di monobutil-stagno, dibutil-stagno, tributil-stagno, monoocil-stagno, tetrabutyl-stagno, dioctil-stagno, trifenil-stagno, tricicloesil-stagno".

Per "Xilene" si intende la "Somma di m-p Xilene e o-Xilene".

I risultati analitici sono espressi su "ss".

(3) Note per prove D. Lgs. 152/06 e ss.mm.ii. Tab. 2

Per "Sommatoria di Idrocarburi Policiclici Aromatici" si intende la "Somma di Benzo(b)fluorantene, Benzo(k)fluorantene, Benzo(g,h,i)perilene, Indeno(1,2,3-cd)pirene".

Per "Sommatoria Organoalogenati" si intende la "Somma di Clorometano, Triclorometano(Cloroformio), Cloruro di Vinile, 1,2-Dicloroetano, 1,1-Dicloroetilene, Tricloroetilene, Tetracloroetilene, Esaclorobutadiene".

Per "1,2-Dicloroetilene" si intende la "Somma di cis-1,2-Dicloroetilene e trans-1,2-Dicloroetilene".

Per "Cloronitrobenzeni" si intende la "Somma di 1-Cloro-2-Nitrobenzene, 1-Cloro-3-Nitrobenzene, 1-Cloro-4-Nitrobenzene".

Per "Clordano" si intende la "Somma di alfa-Clordano e gamma-Clordano".

Per "DDD, DDT, DDE" si intende la "Somma di 2,4'-DDD, 2,4'- DDE, 2,4'-DDT, 4,4'-DDD, 4,4'-DDE e 4,4'-DDT".

Per "Sommatoria Fitofarmaci" si intende la "Somma di 2,4'-DDD, 2,4'- DDE, 2,4'-DDT, 4,4'-DDD, 4,4'-DDE, 4,4'-DDT, Alachlor, Aldrin, alfa-Clordano, gamma-Clordano, alfa-Esaclorocicloesano, beta-Esaclorocicloesano, gamma-Esaclorocicloesano(Lindano), Atrazina, Dieltrin ed Endrin".

(4) Note per prove D. Lgs. 152/06 e ss.mm.ii. Tab. 3

Per "Sommatoria Fenoli" si intende la "Somma di 2,4,6-Triclorofenolo, 2,4-Diclorofenolo, 2,4-Dimetilfenolo, 2-Clorofenolo, 4-Cloro-3-metilfenolo, Fenolo, m,p-Metilfenolo, o-Metilfenolo, Pentaclorofenolo".

Per "Sommatoria Solventi Azotati" si intende la "Somma di 2,4-Dinitrofenolo,2,4-Dinitrotoluene,2,6-Dinitrotoluene,2-metil-4,6-Dinitrofenolo,2-Nitrofenolo, 4-Nitrofenolo".

Per "Sommatoria Pesticidi Fosforati" si intende la "Somma di Azinfos Etile, Azinfos Metile, Chloripirifos Metile, Chloripirifos Etile, Crotoxyfos, Cumafos, Diazinone, Diclorvos, Dimetoato, Famphur, Fenitrothion, Fensulfotiothion, Fenthion, Leptofos, Malathion, Methidathion, Mevinfos, Parathion Metile, Parathion Etile, Phorate, Tetraclorinfos, Triazofos, Fosmet".

Per "Sommatoria Pesticidi Totali" si intende la "Somma di Azinfos Etile, Azinfos Metile, Chloripirifos Metile, Chloripirifos Etile, Crotoxyfos, Cumafos, Diazinone, Diclorvos, Dimetoato, Famphur, Fenitrothion, Fensulfotiothion, Fenthion, Leptofos, Malathion, Methidathion, Mevinfos, Parathion Metile, Parathion Etile, Phorate, Tetraclorinfos, Triazofos, Fosmet, Esaclorobenzene, Aldrin, Endrin, Dieltrin, alfa-Esaclorocicloesano, beta-Esaclorocicloesano, delta-Esaclorocicloesano, gamma-Esaclorocicloesano Eptacloro, Eptacloro Epossido, 2, 4'-DDD, 2, 4'- DDE, 2, 4'-DDT, 4, 4'-DDD, 4, 4'-DDE, 4,4'-DDT, Metossicloro, Alachlor, Isodrin, Atrazina, Alfa-Endosulfan, Beta Endosulfan, alfa-Clordano, gamma-Clordano, Ametrina, Cianazina, Desmetrina, Metolacolor, Molinate, Pendimentalin, Prometrina, Propazina, Simazina, Terbutilazina, Terbutrina".

Per "Sommatoria Solventi Organici Aromatici" si intende la "Somma di 1,3,5-Trimetilbenzene, 1,2,4-Trimetilbenzene, 1,3-Diclorobenzene, 1,4- Diclorobenzene, 4-isopropiltoluene, Benzene, Clorobenzene, Etilbenzene, Isopropilbenzene, m-p Xilene, n-Propilbenzene, o-Xilene, Stirene, Toluene".

Per "Sommatoria Solventi Clorurati" si intende la "Somma di 1,1,1,2-Tetracloroetano, 1,1,1-Tricloroetano, 1,1,2,2-Tetracloroetano, 1,1,2-Tricloroetano, 1,1-Dicloroetano, 1,1,2-Dicloroetilene, 1,2,3-Tricloropropano, 1,2-Diclorobenzene, 1,2-Dicloroetano, 1,2-Dicloropropano, 1,3-Diclorobenzene, 1,3-Dicloropropano, 1,4-Diclorobenzene, Bromoclorometano, Bromodichlorometano, cis-1,2-Dicloroetilene, Clorobenzene, Cloroformio, Clorometano, Dibromoclorometano, Diclorodifluorometano, Diclorometano, Esaclorobutadiene, Tetracloroetilene, Tetracloroetano, trans-1,2-Dicloroetilene, Tricloroetilene, Triclorofluorometano,

Documento con firma digitale avanzata ai sensi della normativa vigente.

(*) = Prova non accreditata da ACCREDIA



Segue Rapporto di
prova n°:

2144586-003

Prova	Metodo	Risultato	U.M	Incertezza	Recupero [%]	Lim. Min.	Lim. Max.
-------	--------	-----------	-----	------------	--------------	-----------	-----------

Vinilcloruro".

Per "Sommatoria Xileni" si intende la sommatoria di "m-Xilene, p-Xilene, o-Xilene".

(5) Note per prove su rifiuti

Per "Sommatoria PBDE" si intende la "Somma di Tetrabromodifenil etero, Pentabromodifenil etero, Esabromodifenil etero, Eptabromodifenil etero, Decabromodifenil etero".

Per Esabromociclododecano (HBCD) si intende la "Somma dei diastereoisomeri α , β , γ e dell'isomero 1,2,5,6,9,10-HBCD.

Per "Sommatoria esaclorocicloesani" si intende la "Somma di alfa-Esaclorocicloesano, beta-Esaclorocicloesano, delta-Esaclorocicloesano e gamma-Esaclorocicloesano (Lindano)".

Per "Sommatoria BTEX" si intende la "Somma di Benzene, Etilbenzene, Toluene e Xileni".

Per "Clordano" si intende la "Somma di alfa-Clordano e gamma-Clordano".

Per "Endosulfano (Thiodan)" si intende la "Somma di alfa-endosulfano, beta-endosulfano".

Per "Esabromodifenile" si intende la "Somma di 2,2',4,4',5,5'-Esabromodifenile ,2,2',4,4',6,6'- Esabromodifenile".

Per "Sommatoria idrocarburi policiclici aromatici" si intende la "Somma di Acenaftefene, Acenaftilene, Antracene, Benzo(a)antracene, Benzo(a)pirene, Benz(b)fluorantene, Benzo(e)pirene, Benzo(ghi)perilene, Benzo(j)fluorantene, Benzo(k)fluorantene, Crisene, Dibenzo(a,e)pirene, Dibenzo(a,h)Antracene, Dibenzo(a,h)pirene, Dibenzo(a,i)pirene, Dibenzo(a,l)pirene, Fenantrene, Fluorantene, Fluorene, Indeno[1,2,3-cd]Pirene, Naftalene, Perilene, Pirene".

Per "Sommatoria naftaleni policlorurati" si intende la "Somma 1,2,3,4,5,6,7-Eptacloronaftalene, 1,2,3,4,5,6-Esacloronaftalene, 1,2,3,4-Tetracloronaftalene, 1,2,3,5,7-Pentacloronaftalene, 1,2,3-Tricloronaftalene, 1,2-Dicloronaftalene, 2-Cloronaftalene, Octacloronaftalene".

Per "Sommatoria PCB" si intende la "Somma PCB101, PCB105, PCB110, PCB114, PCB118, PCB123, PCB126, PCB128, PCB138, PCB146, PCB149, PCB151, PCB153, PCB156, PCB157, PCB167, PCB169, PCB170, PCB177, PCB180, PCB183, PCB187, PCB189, PCB28, PCB52, PCB77, PCB81, PCB95, PCB99".

Per "PCB Totali" si intende la "Somma di Aroclor-1016 e Aroclor-1260".

Per "PCT Totali" si intende la "Somma Aroclor-5460, Aroclor-5060, Aroclor-5442".

Per "Pentaclorofenolo e suoi sali ed esteri" si intende la "Somma di Pentaclorofenolo, Pentaclorofenolo acetato, Pentaclorofenolo dodecanoato".

Per "Acido Perfluorottansulfonato e suoi derivati" si intende la "Somma di N-Methylperfluoro-1-octanesulfonamide (N-MeFOSA), N-Ethylperfluoro-1-octanesulfonamide (N-EtFOSA), N-Methylperfluoro-1-octanesulfonamido) -ethanol (N-MeFOSE), 2-N-Ethylperfluoro-1-octanesulfonamido) -ethanol (N EtFOSE), Acido perfluorottansolfonico (PFOS)".

Per "Sommatoria Pesticidi Clorurati" si intende la "Somma di 2,4'-DDE, 2,4'-DDT, 4,4'-DDD, 4,4'-DDE, 4,4'-DDT, Aldrin, alfa-Clordano, alfa-Esaclorocicloesano, beta-Esaclorocicloesano, delta-Esaclorocicloesano, gamma-Esaclorocicloesano Butacloro, cis-Permetrina, trans-Permetrina, cis-Nonacloro, Clordecone, Clorobenzilate, Cloroneb, Chlorotalonil, Dactal, Dieldrin, alfa-Endosulfan, beta-Endosulfan, Endosulfan Solfato, Endrin, Endrin Aldeide, Eptacloro, Eptacloroepossido, Esaclorobenzene, Fenarimol, gamma-Clordano, Isodrin, Metolaclor, Metossicloro, Norflurazion, Pronomadide, Propacloro, trans-Nonacloro".

Per "Sommatoria Pesticidi Fosforati" si intende la "Somma di Azinfos Metile, Clorpirifos Etile, Clorpirifos Metile, Diazinone, Dimetoato, Fenitrothion, Fenthion, Malathion, Metidathion, Parathion Metile".

Per "Clordecone" si intende la "Somma di cis-Clordecone, trans-Clordecone".

Per "Sommatoria Solventi Organici Clorurati" si intende la "Somma di Esaclorobutadiene, Dibromoclorometano, Bromodichlorometano, Clorometano, Vinilcloruro, Cloroformio, Dichlorometano, 1,2-Dicloroetano, 1,1-Dicloroetilene, Tricloroetilene, Tetracloroetilene, 1,1-Dicloroetano, cis-1,2- Dicloroetilene, trans-1,2-Dicloroetilene, 1,1,1-Tricloroetano, 1,2-Dicloropropano, 1,1,2-Tricloroetano, 1,2,3-Tricloropropano, 1,1,2,2-Tetracloroetano, 1,4- Diclorobenzene, 1,2-Diclorobenzene, Clorobenzene, Esacloroetano, Pentacloroetano".

Per "Sommatoria Composti Organici Aromatici" si intende la "Somma di Benzene, Etilbenzene, Stirene, Toluene, Xileni, isopropilbenzene, 1,4- Diclorobenzene, 1,4- Diclorobenzene, Clorobenzene.

Per "Solventi azotati" si intende la "Somma di 2-Nitrofenolo, 4-Nitrofenolo, 2,4-Dinitrofenolo, 2,4-Dinitrotoluene, 2,6-Dinitrotoluene, 4,6-Dinitro-2-metilfenolo". Se non diversamente specificato, per "Sommatoria" si intende la "somma di tutti gli analiti elencati per la stessa famiglia sul presente rapporto di prova".

I risultati analitici sono espressi sul "TQ", se non diversamente specificato nel campo dell'unità di misura riportato a fianco della prova.

Per la dicitura "N.A." riportata nel campo del risultato, si intende "Non applicabile per effetto della matrice".

Per la dicitura "N.D." riportata nel campo del risultato, si intende "Non determinabile per l'assenza delle condizioni necessarie per l'esecuzione della prova".

Nel caso in cui è riportata la dicitura "Non determinato" per il parametro "Idrocarburi C10 - C40", essa indica che tale parametro, in relazione al metodo di prova indicato nella condivisa nota dell'ISS n° 0035653 del 06/08/2010, non viene quantificato a causa della interferenza concretizzabile allorché il campione di rifiuto contenga materiali plastici, carta e/o materiali trattati con sostanze organiche. Ciò in quanto tutti gli anzidetti materiali sono in condizione di restituire risultati non correlabili (valori elevati di idrocarburi pesanti derivanti dalle caratteristiche merceologiche dei materiali e non da sua contaminazione idrocarburica) con lo scopo stesso dell'analisi destinata alla "classificazione" del rifiuto.

La preparazione delle porzioni di prova del campione è stata eseguita secondo quanto previsto dalla norma tecnica UNI EN 15002:2015 non oggetto di accreditamento Accredia.

La miscelazione avviene tramite dispositivo a rovesciamento a circa 10 giri/minuto. Il metodo di separazione solido/liquido è la filtrazione.

Documento con firma digitale avanzata ai sensi della normativa vigente.

(*) = Prova non accreditata da ACCREDIA



Segue Rapporto di
prova n°:

2144586-003

Prova	Metodo	Risultato	U.M	Incertezza	Recupero [%]	Lim. Min.	Lim. Max.
-------	--------	-----------	-----	------------	--------------	-----------	-----------

Il Responsabile Analisi Chimiche

Dott. Giuseppe Rocca

Chimico
Ordine Interprovinciale dei Chimici della Sicilia
Sigillo N.294

Il Direttore della Divisione Analitica

Dott.ssa Margherita Augello

Ordine Nazionale dei Biologi
Albo professionale N.036132

ALLEGATO 9

Rapporto di prova



Rapporto di prova n°:	2144586-002	del:	01/09/2021
Descrizione:	Acque Superficiali "IDR 02" - Corso d'Opera 88 - Cantiere Italferr Ingresso Urbano Interconnessione Brescia Ovest		Spettabile: ITALFERR s.p.a Via V.G. Galati n° 71 00155 ROMA (RM)
Accettazione:	2144586		
Punto di Campionamento:	\\		
Luogo di Campionamento:	\\		
Data Campionamento:	14-lug-21		
Data Arrivo Camp.:	15-lug-21		
Data Inizio Prova:	14-lug-21	Data Fine Prova:	13-ago-21
Mod.Campionam.:	A cura del Laboratorio		
Tecnico Campionatore.:	Marco Dondero		
Presenza Allegati:	NO		
Riferim. dei limiti:	///		

Prova	Metodo	Risultato	U.M	Incertezza	Recupero [%]	Lim. Min.	Lim. Max.
Campionamento per prove chimiche	APAT CNR IRSA 1030 Man 29 2003						
PROVE FUORI STAZIONE							
(*) Portata	MPI-21-2011 Rev.1	2,04	m ³ /s				
Temperatura °C	APAT CNR IRSA 2100 Man 29 2003	30	°C				
Temperatura ambiente	UNI EN ISO 7726:2002	20,5	°C	0,2			
pH	APAT CNR IRSA 2060 Man 29 2003	7,58	unità	0,05			
Potenziale Redox	APHA Standard Methods for the Examination of Water and Wastewater ed 23nd 2017, 2580	+71,6	mV	6,3			
Ossigeno disciolto	UNI EN ISO 5814:2013	4,14	mg/l	0,08			
Conducibilità	APAT CNR IRSA 2030 Man 29 2003	231	µS/cm	4			
PARAMETRI CHIMICI							
Alcalinità	APAT CNR IRSA 2010 Man 29 2003	103	mg/l	2			
Colore	APAT CNR IRSA 2020 C Man 29 2003	< 0,1	mg/l Pt				
COD	APAT CNR IRSA 5130 Man 29 2003	10	mg/l	2			

Documento con firma digitale avanzata ai sensi della normativa vigente.

(*) = Prova non accreditata da ACCREDIA



Segue Rapporto di
prova n°:

2144586-002

Prova	Metodo	Risultato	U.M	Incertezza	Recupero [%]	Lim. Min.	Lim. Max.
Durezza totale	APAT CNR IRSA 2040 B Man 29 2003	10,8	°F	0,2			
Tensioattivi anionici	APAT CNR IRSA 5170 Man 29 2003	< 0,01	mg/l				
Solidi sospesi totali	APAT CNR IRSA 2090 B Man 29 2003	202	mg/l	63			
IDROCARBURI							
Idrocarburi totali	ISPRA Man 123 2015	< 0,05	[n-esano] mg/l				

Documento con firma digitale avanzata ai sensi della normativa vigente.

(*) = Prova non accreditata da ACCREDIA



Segue Rapporto di
prova n°:

2144586-002

Prova	Metodo	Risultato	U.M	Incertezza	Recupero [%]	Lim. Min.	Lim. Max.
-------	--------	-----------	-----	------------	--------------	-----------	-----------

Sedi:

Sede Principale (A): Via Pio La Torre n° 13 Area P.I.P. - 92013 Menfi (AG)

Sede Secondaria (B): C.da Piana del Signore - Strada provinciale n° 82 - 93012 Gela (CL)

La lettera (B) riportata accanto al singolo parametro indica che la prova è stata eseguita presso la Sede Secondaria. In caso contrario le attività di prova sono eseguite presso la Sede Principale

Abbreviazioni:

- "L.B." = Criterio Lower Bound per l'espressione delle sommatorie
- "U.B." = Criterio Upper Bound per l'espressione delle sommatorie
- "M.B." = Criterio Medium Bound per l'espressione delle sommatorie
- "MDL" = Limite di Rilevabilità del metodo di prova
- "U.M." = Unità di Misura
- "N.P." = Non percettibile
- "R" = Valore del recupero percentuale, nel caso di analisi di residui/tracce
- "ss" = sostanza secca
- "TQ" = tal quale

All'atto della stipula del contratto o della sottoscrizione dell'offerta, viene definita con il cliente la regola decisionale da seguire per l'interpretazione dei risultati e la dichiarazione di conformità.

Se non esplicitamente richiesto dal cliente, i dati analitici vengono restituiti considerando l'incertezza di misura per il confronto con i limiti di legge, con le modalità di seguito riportate:

- L'analisi il cui risultato è riportato di colore rosso ed è contraddistinto dal simbolo ► indica il superamento del limite normato, considerando l'incertezza di misura.

- L'analisi il cui risultato è riportato di colore blu ed è contraddistinto dal simbolo • indica che "il valore misurato tenuto conto dell'incertezza, non risulta significativamente maggiore del valore limite al livello di confidenza del 95%", così come indica il Manuale ISPRA n°52/2009 al paragrafo 5.3.

I suddetti simboli hanno valenza di dichiarazione di conformità.

Se richiesto dal cliente può essere esplicitata la dichiarazione di conformità riferita alle prove sviluppate, considerando l'incertezza di misura.

Qualora esplicitamente richiesto dal cliente, o salvo indicazioni specifiche di legge o normativa cogente, la regola decisionale applicata alle eventuali interpretazioni e valutazione di conformità dei risultati con i limiti indicati non considera l'incertezza di misura e non sono riportati simboli per evidenziare superamenti del limite di legge.

Se richiesto dal cliente può essere esplicitata la dichiarazione di conformità riferita alle prove sviluppate, non considerando l'incertezza di misura.

Il campione è conservato per due settimane dalla data di emissione del rapporto di prova, a meno di richieste specifiche da parte del cliente.

Il presente rapporto di prova riguarda il campione sottoposto a prova ed esso non può essere riprodotto parzialmente, se non previa approvazione scritta da parte della C.A.D.A. s.n.c.

Nel caso di campionamento non eseguito dal laboratorio, i risultati ottenuti si considerano riferiti al campione così come ricevuto.

Il laboratorio declina la propria responsabilità sui risultati calcolati considerando i dati di campionamento forniti dal cliente o richiedente.

Le informazioni fornite dal cliente o richiedente sono riportate in apposita nota sotto il campo "descrizione del campione" nella prima pagina del presente rapporto di prova.

Le registrazioni riguardanti il suddetto campione vengono conservate per un periodo non inferiore a 5 anni.

Nel caso in cui il risultato della prova risulti non valutabile, per valore inferiore a MDL, il Laboratorio indica nel campo del risultato del rapporto di prova "<MDL".

In caso di determinazione di residui / tracce, il recupero è compreso nel range di accettabilità dei metodi di prova e non è utilizzato nei calcoli, se non diversamente specificato.

Il laboratorio declina ogni responsabilità circa la validità dei risultati analitici quando il cliente richiede che un oggetto sia sottoposto a prova pur riconoscendo la presenza di uno scostamento rispetto alle condizioni specificate dal laboratorio (accettazione con riserva).

Le firme in calce al rapporto di prova indicano la fine del rapporto di prova stesso.

Per le prove chimiche e microbiologiche, l'incertezza di misura è espressa come estesa e con la stessa unità di misura del risultato analitico, ed è calcolata utilizzando un fattore di copertura $K=2$ ed una probabilità di misura del 95%.

Per le prove microbiologiche su acque, la stima dell'incertezza è espressa come livelli di confidenza.

Per le prove microbiologiche su acque destinate a consumo umano, l'incertezza di misura è calcolata nel rispetto dell'Annex F della norma ISO 29201:2012.

Documento con firma digitale avanzata ai sensi della normativa vigente.

(*) = Prova non accreditata da ACCREDIA



Segue Rapporto di
prova n°:

2144586-002

Prova	Metodo	Risultato	U.M	Incertezza	Recupero [%]	Lim. Min.	Lim. Max.
-------	--------	-----------	-----	------------	--------------	-----------	-----------

Per le prove microbiologiche su matrici solide, il laboratorio fa riferimento alla norma ISO 19036:2019 per il calcolo dello scarto di riproducibilità "SR" del laboratorio.

Se non diversamente indicato, le sommatorie sono calcolate mediante il criterio del Lower Bound (L.B.)

(1) Note per prove D. Lgs. 31/01 e ss.mm.ii.

Per "Sommatoria di Idrocarburi Policiclici Aromatici" si intende la "Somma di Benzo(b)fluorantene, Benzo(k)fluorantene, Benzo(g,h,i)perilene, Indeno(1,2,3-cd)pirene".

Per "Antiparassitari" si intende la "Somma dei singoli Antiparassitari (insetticidi, erbicidi, fungicidi, ect.) rilevati e quantificati"

(2) Note per prove D. Lgs. 152/06 e ss.mm.ii. Tab. 1A/1B

Per "Sommatoria di Idrocarburi Policiclici Aromatici" si intende la "Somma di Benzo(a)antracene, Benzo(a)pirene, Benzo(b)fluorantene, Benzo(k)fluorantene, Benzo(g,h,i)perilene, Crisene, Dibenzo(a,e)pirene, Dibenzo(a,l)pirene, Dibenzo(a,i)pirene, Dibenzo(a,h)pirene".

Per "Sommatoria di Solventi Organici Aromatici" si intende la "Somma di Etilbenzene, Stirene, Toluene, Xilene".

Per "Sommatoria Ammine Aromatiche" si intende la "Somma di Anilina, o-Anisidina, m-p-Anisidina, Difenilammina, p-Toluidina".

Per "1,2-Dicloroetilene" si intende la "Somma di cis-1,2- Dicloroetilene e trans-1,2- Dicloroetilene".

Per "Cloronitrobenzeni" si intende la "Somma di 1-Cloro-2-Nitrobenzene, 1-Cloro-3-Nitrobenzene e 1-Cloro-4-Nitrobenzene".

Per "Clordano" si intende la "Somma di alfa-Clordano e gamma-Clordano".

Per "DDD, DDT, DDE" si intende la "Somma di 2, 4'-DDD, 2, 4'- DDE, 2, 4'-DDT, 4, 4'-DDD, 4, 4'-DDE e 4,4'-DDT".

Per "Composti Organostannici" si intende la "Somma di monobutil-stagno, dibutil-stagno, tributil-stagno, monoocil-stagno, tetrabutyl-stagno, dioctil-stagno, trifenil-stagno, tricloesil-stagno".

Per "Xilene" si intende la "Somma di m-p Xilene e o-Xilene".

I risultati analitici sono espressi su "ss".

(3) Note per prove D. Lgs. 152/06 e ss.mm.ii. Tab. 2

Per "Sommatoria di Idrocarburi Policiclici Aromatici" si intende la "Somma di Benzo(b)fluorantene, Benzo(k)fluorantene, Benzo(g,h,i)perilene, Indeno(1,2,3-cd)pirene".

Per "Sommatoria Organoalogenati" si intende la "Somma di Clorometano, Triclorometano(Cloroformio), Cloruro di Vinile, 1,2-Dicloroetano, 1,1-Dicloroetilene, Tricloroetilene, Tetracloroetilene, Esaclorobutadiene".

Per "1,2-Dicloroetilene" si intende la "Somma di cis-1,2-Dicloroetilene e trans-1,2-Dicloroetilene".

Per "Cloronitrobenzeni" si intende la "Somma di 1-Cloro-2-Nitrobenzene, 1-Cloro-3-Nitrobenzene, 1-Cloro-4-Nitrobenzene".

Per "Clordano" si intende la "Somma di alfa-Clordano e gamma-Clordano".

Per "DDD, DDT, DDE" si intende la "Somma di 2,4'-DDD, 2,4'- DDE, 2,4'-DDT, 4,4'-DDD, 4,4'-DDE e 4,4'-DDT".

Per "Sommatoria Fitofarmaci" si intende la "Somma di 2,4'-DDD, 2,4'- DDE, 2,4'-DDT, 4,4'-DDD, 4,4'-DDE, 4,4'-DDT, Alachlor, Aldrin, alfa-Clordano, gamma-Clordano, alfa-Esaclorocicloesano, beta-Esaclorocicloesano, gamma-Esaclorocicloesano(Lindano), Atrazina, Dieltrin ed Endrin".

(4) Note per prove D. Lgs. 152/06 e ss.mm.ii. Tab. 3

Per "Sommatoria Fenoli" si intende la "Somma di 2,4,6-Triclorofenolo, 2,4-Diclorofenolo, 2,4-Dimetilfenolo, 2-Clorofenolo, 4-Cloro-3-metilfenolo, Fenolo, m,p-Metilfenolo, o-Metilfenolo, Pentaclorofenolo".

Per "Sommatoria Solventi Azotati" si intende la "Somma di 2,4-Dinitrofenolo,2,4-Dinitrotoluene,2,6-Dinitrotoluene,2-metil-4,6-Dinitrofenolo,2-Nitrofenolo, 4-Nitrofenolo".

Per "Sommatoria Pesticidi Fosforati" si intende la "Somma di Azinfos Etile, Azinfos Metile, Chloripirifos Metile, Chloripirifos Etile, Crotoxyfos, Cumafos, Diazinone, Diclorvos, Dimetoato, Famphur, Fenitrothion, Fensulfotiothion, Fenthion, Leptofos, Malathion, Methidathion, Mevinfos, Parathion Metile, Parathion Etile, Phorate, Tetraclorinfos, Triazofos, Fosmet".

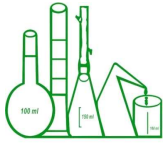
Per "Sommatoria Pesticidi Totali" si intende la "Somma di Azinfos Etile, Azinfos Metile, Chloripirifos Metile, Chloripirifos Etile, Crotoxyfos, Cumafos, Diazinone, Diclorvos, Dimetoato, Famphur, Fenitrothion, Fensulfotiothion, Fenthion, Leptofos, Malathion, Methidathion, Mevinfos, Parathion Metile, Parathion Etile, Phorate, Tetraclorinfos, Triazofos, Fosmet, Esaclorobenzene, Aldrin, Endrin, Dieltrin, alfa-Esaclorocicloesano, beta-Esaclorocicloesano, delta-Esaclorocicloesano, gamma-Esaclorocicloesano Eptacloro, Eptacloro Epossido, 2, 4'-DDD, 2, 4'- DDE, 2, 4'-DDT, 4, 4'-DDD, 4, 4'-DDE, 4,4'-DDT, Metossicloro, Alachlor, Isodrin, Atrazina, Alfa-Endosulfan, Beta Endosulfan, alfa-Clordano, gamma-Clordano, Ametrina, Cianazina, Desmetrina, Metolacolor, Molinate, Pendimentalin, Prometrina, Propazina, Simazina, Terbutilazina, Terbutrina".

Per "Sommatoria Solventi Organici Aromatici" si intende la "Somma di 1,3,5-Trimetilbenzene, 1,2,4-Trimetilbenzene, 1,3-Diclorobenzene, 1,4- Diclorobenzene, 4-isopropiltoluene, Benzene, Clorobenzene, Etilbenzene, Isopropilbenzene, m-p Xilene, n-Propilbenzene, o-Xilene, Stirene, Toluene".

Per "Sommatoria Solventi Clorurati" si intende la "Somma di 1,1,1,2-Tetracloroetano, 1,1,1-Tricloroetano, 1,1,2,2-Tetracloroetano, 1,1,2-Tricloroetano, 1,1-Dicloroetano, 1,1,2-Dicloroetilene, 1,2,3-Tricloropropano, 1,2-Diclorobenzene, 1,2-Dicloroetano, 1,2-Dicloropropano, 1,3-Diclorobenzene, 1,3-Dicloropropano, 1,4-Diclorobenzene, Bromoclorometano, Bromodichlorometano, cis-1,2-Dicloroetilene, Clorobenzene, Cloroformio, Clorometano, Dibromoclorometano, Diclorodifluorometano, Diclorometano, Esaclorobutadiene, Tetracloroetilene, Tetraclorometano, trans-1,2-Dicloroetilene, Tricloroetilene, Triclorofluorometano,

Documento con firma digitale avanzata ai sensi della normativa vigente.

(*) = Prova non accreditata da ACCREDIA



Segue Rapporto di
prova n°:

2144586-002

Prova	Metodo	Risultato	U.M	Incertezza	Recupero [%]	Lim. Min.	Lim. Max.
-------	--------	-----------	-----	------------	--------------	-----------	-----------

Vinilcloruro".

Per "Sommatoria Xileni" si intende la sommatoria di "m-Xilene, p-Xilene, o-Xilene".

(5) Note per prove su rifiuti

Per "Sommatoria PBDE" si intende la "Somma di Tetrabromodifenil etero, Pentabromodifenil etero, Esabromodifenil etero, Eptabromodifenil etero, Decabromodifenil etero".

Per Esabromociclododecano (HBCD) si intende la "Somma dei diastereoisomeri α , β , γ e dell'isomero 1,2,5,6,9,10-HBCD.

Per "Sommatoria esaclorocicloesani" si intende la "Somma di alfa-Esaclorocicloesano, beta-Esaclorocicloesano, delta-Esaclorocicloesano e gamma-Esaclorocicloesano (Lindano)".

Per "Sommatoria BTEX" si intende la "Somma di Benzene, Etilbenzene, Toluene e Xileni".

Per "Clordano" si intende la "Somma di alfa-Clordano e gamma-Clordano".

Per "Endosulfano (Thiodan)" si intende la "Somma di alfa-endosulfano, beta-endosulfano".

Per "Esabromodifenile" si intende la "Somma di 2,2',4,4',5,5'-Esabromodifenile ,2,2',4,4',6,6'- Esabromodifenile".

Per "Sommatoria idrocarburi policiclici aromatici" si intende la "Somma di Acenaftefene, Acenaftilene, Antracene, Benzo(a)antracene, Benzo(a)pirene, Benz(b)fluorantene, Benzo(e)pirene, Benzo(ghi)perilene, Benzo(j)fluorantene, Benzo(k)fluorantene, Crisene, Dibenzo(a,e)pirene, Dibenzo(a,h)Antracene, Dibenzo(a,h)pirene, Dibenzo(a,i)pirene, Dibenzo(a,l)pirene, Fenantrene, Fluorantene, Fluorene, Indeno[1,2,3-cd]Pirene, Naftalene, Perilene, Pirene".

Per "Sommatoria naftaleni policlorurati" si intende la "Somma 1,2,3,4,5,6,7-Eptacloronaftalene, 1,2,3,4,5,6-Esacloronaftalene, 1,2,3,4-Tetracloronaftalene, 1,2,3,5,7-Pentacloronaftalene, 1,2,3-Tricloronaftalene, 1,2-Dicloronaftalene, 2-Cloronaftalene, Octacloronaftalene".

Per "Sommatoria PCB" si intende la "Somma PCB101, PCB105, PCB110, PCB114, PCB118, PCB123, PCB126, PCB128, PCB138, PCB146, PCB149, PCB151, PCB153, PCB156, PCB157, PCB167, PCB169, PCB170, PCB177, PCB180, PCB183, PCB187, PCB189, PCB28, PCB52, PCB77, PCB81, PCB95, PCB99".

Per "PCB Totali" si intende la "Somma di Aroclor-1016 e Aroclor-1260".

Per "PCT Totali" si intende la "Somma Aroclor-5460, Aroclor-5060, Aroclor-5442".

Per "Pentaclorofenolo e suoi sali ed esteri" si intende la "Somma di Pentaclorofenolo, Pentaclorofenolo acetato, Pentaclorofenolo dodecanoato".

Per "Acido Perfluorottansulfonato e suoi derivati" si intende la "Somma di N-Methylperfluoro-1-octanesulfonamide (N-MeFOFA), N-Ethylperfluoro-1-octanesulfonamide (N-EtFOFA), N-Methylperfluoro-1-octanesulfonamido) -ethanol (N-MeFOSE), 2-N-Ethylperfluoro-1-octanesulfonamido) -ethanol (N EtFOSE), Acido perfluorottansolfonico (PFOS)".

Per "Sommatoria Pesticidi Clorurati" si intende la "Somma di 2,4'-DDE, 2,4'-DDT, 4,4'-DDD, 4,4'-DDE, 4,4'-DDT, Aldrin, alfa-Clordano, alfa-Esaclorocicloesano, beta-Esaclorocicloesano, delta-Esaclorocicloesano, gamma-Esaclorocicloesano Butacloro, cis-Permetrina, trans-Permetrina, cis-Nonacloro, Clordecone, Clorobenzilate, Cloroneb, Chlorotalonil, Dactal, Dieldrin, alfa-Endosulfan, beta-Endosulfan, Endosulfan Solfato, Endrin, Endrin Aldeide, Eptacloro, Eptacloroepossido, Esaclorobenzene, Fenarimol, gamma-Clordano, Isodrin, Metolaclor, Metossicloro, Norflurazion, Pronomadide, Propacloro, trans-Nonacloro".

Per "Sommatoria Pesticidi Fosforati" si intende la "Somma di Azinfos Metile, Clorpirifos Etile, Clorpirifos Metile, Diazinone, Dimetoato, Fenitrothion, Fenthion, Malathion, Metidathion, Parathion Metile".

Per "Clordecone" si intende la "Somma di cis-Clordecone, trans-Clordecone".

Per "Sommatoria Solventi Organici Clorurati" si intende la "Somma di Esaclorobutadiene, Dibromoclorometano, Bromodichlorometano, Clorometano, Vinilcloruro, Cloroformio, Dichlorometano, 1,2-Dicloroetano, 1,1-Dicloroetilene, Tricloroetilene, Tetracloroetilene, 1,1-Dicloroetano, cis-1,2- Dichloroetilene, trans-1,2-Dicloroetilene, 1,1,1-Tricloroetano, 1,2-Dicloropropano, 1,1,2-Tricloroetano, 1,2,3-Tricloropropano, 1,1,2,2-Tetracloroetano, 1,4- Dichlorobenzene, 1,2-Diclorobenzene, Clorobenzene, Esacloroetano, Pentacloroetano".

Per "Sommatoria Composti Organici Aromatici" si intende la "Somma di Benzene, Etilbenzene, Stirene, Toluene, Xileni, isopropilbenzene, 1,4- Dichlorobenzene, 1,4- Dichlorobenzene, Clorobenzene.

Per "Solventi azotati" si intende la "Somma di 2-Nitrofenolo, 4-Nitrofenolo, 2,4-Dinitrofenolo, 2,4-Dinitrotoluene, 2,6-Dinitrotoluene, 4,6-Dinitro-2-metilfenolo". Se non diversamente specificato, per "Sommatoria" si intende la "somma di tutti gli analiti elencati per la stessa famiglia sul presente rapporto di prova".

I risultati analitici sono espressi sul "TQ", se non diversamente specificato nel campo dell'unità di misura riportato a fianco della prova.

Per la dicitura "N.A." riportata nel campo del risultato, si intende "Non applicabile per effetto della matrice".

Per la dicitura "N.D." riportata nel campo del risultato, si intende "Non determinabile per l'assenza delle condizioni necessarie per l'esecuzione della prova".

Nel caso in cui è riportata la dicitura "Non determinato" per il parametro "Idrocarburi C10 - C40", essa indica che tale parametro, in relazione al metodo di prova indicato nella condivisa nota dell'ISS n° 0035653 del 06/08/2010, non viene quantificato a causa della interferenza concretizzabile allorché il campione di rifiuto contenga materiali plastici, carta e/o materiali trattati con sostanze organiche. Ciò in quanto tutti gli anzidetti materiali sono in condizione di restituire risultati non correlabili (valori elevati di idrocarburi pesanti derivanti dalle caratteristiche merceologiche dei materiali e non da sua contaminazione idrocarburica) con lo scopo stesso dell'analisi destinata alla "classificazione" del rifiuto.

La preparazione delle porzioni di prova del campione è stata eseguita secondo quanto previsto dalla norma tecnica UNI EN 15002:2015 non oggetto di accreditamento Accredia.

La miscelazione avviene tramite dispositivo a rovesciamento a circa 10 giri/minuto. Il metodo di separazione solido/liquido è la filtrazione.

Documento con firma digitale avanzata ai sensi della normativa vigente.

(*) = Prova non accreditata da ACCREDIA



Segue Rapporto di
prova n°:

2144586-002

Prova	Metodo	Risultato	U.M	Incertezza	Recupero [%]	Lim. Min.	Lim. Max.
-------	--------	-----------	-----	------------	--------------	-----------	-----------

Il Responsabile Analisi Chimiche

Dott. Giuseppe Rocca

Chimico
Ordine Interprovinciale dei Chimici della Sicilia
Sigillo N.294

Il Direttore della Divisione Analitica

Dott.ssa Margherita Augello

Ordine Nazionale dei Biologi
Albo professionale N.036132

Documento con firma digitale avanzata ai sensi della normativa vigente.

(*) = Prova non accreditata da ACCREDIA

ALLEGATO 10

Rapporto di prova



Rapporto di prova n°:	2144586-001	del:	01/09/2021
Descrizione:	Acque Superficiali "IDR 01" - Corso d'Opera 88 - Cantiere Italferr Ingresso Urbano Interconnessione Brescia Ovest		Spettabile: ITALFERR s.p.a Via V.G. Galati n° 71 00155 ROMA (RM)
Accettazione:	2144586		
Punto di Campionamento:	\\		
Luogo di Campionamento:	\\		
Data Campionamento:	14-lug-21		
Data Arrivo Camp.:	15-lug-21		
Data Inizio Prova:	14-lug-21	Data Fine Prova:	13-ago-21
Mod.Campionam.:	A cura del Laboratorio		
Tecnico Campionatore.:	Marco Dondero		
Presenza Allegati:	NO		
Riferim. dei limiti:	///		

Prova	Metodo	Risultato	U.M	Incertezza	Recupero [%]	Lim. Min.	Lim. Max.
Campionamento per prove chimiche	APAT CNR IRSA 1030 Man 29 2003						
PROVE FUORI STAZIONE							
(*) Portata	MPI-21-2011 Rev.1	2,09	m³/s				
Temperatura °C	APAT CNR IRSA 2100 Man 29 2003	30	°C				
Temperatura ambiente	UNI EN ISO 7726:2002	20,3	°C	0,2			
pH	APAT CNR IRSA 2060 Man 29 2003	7,69	unità	0,05			
Potenziale Redox	APHA Standard Methods for the Examination of Water and Wastewater ed 23nd 2017, 2580	+86,3	mV	7,6			
Ossigeno disciolto	UNI EN ISO 5814:2013	4,45	mg/l	0,08			
Conducibilità	APAT CNR IRSA 2030 Man 29 2003	279	µS/cm	5			
PARAMETRI CHIMICI							
Alcalinità	APAT CNR IRSA 2010 Man 29 2003	130	mg/l	2			
Colore	APAT CNR IRSA 2020 C Man 29 2003	< 0,1	mg/l Pt				
COD	APAT CNR IRSA 5130 Man 29 2003	10	mg/l	2			

Documento con firma digitale avanzata ai sensi della normativa vigente.

(*) = Prova non accreditata da ACCREDIA



Segue Rapporto di
prova n°:

2144586-001

Prova	Metodo	Risultato	U.M	Incertezza	Recupero [%]	Lim. Min.	Lim. Max.
Durezza totale	APAT CNR IRSA 2040 B Man 29 2003	13,6	°F	0,3			
Tensioattivi anionici	APAT CNR IRSA 5170 Man 29 2003	< 0,01	mg/l				
Solidi sospesi totali	APAT CNR IRSA 2090 B Man 29 2003	303	mg/l	95			
IDROCARBURI							
Idrocarburi totali	ISPRA Man 123 2015	< 0,05	[n-esano] mg/l				

Documento con firma digitale avanzata ai sensi della normativa vigente.

(*) = Prova non accreditata da ACCREDIA



Segue Rapporto di prova n°: **2144586-001**

Prova	Metodo	Risultato	U.M	Incertezza	Recupero [%]	Lim. Min.	Lim. Max.
-------	--------	-----------	-----	------------	--------------	-----------	-----------

Sedi:

Sede Principale (A): Via Pio La Torre n° 13 Area P.I.P. - 92013 Menfi (AG)
Sede Secondaria (B): C.da Piana del Signore - Strada provinciale n° 82 - 93012 Gela (CL)

La lettera (B) riportata accanto al singolo parametro indica che la prova è stata eseguita presso la Sede Secondaria. In caso contrario le attività di prova sono eseguite presso la Sede Principale

Abbreviazioni:

- "L.B." = Criterio Lower Bound per l'espressione delle sommatorie
- "U.B." = Criterio Upper Bound per l'espressione delle sommatorie
- "M.B." = Criterio Medium Bound per l'espressione delle sommatorie
- "MDL" = Limite di Rilevabilità del metodo di prova
- "U.M." = Unità di Misura
- "N.P." = Non percettibile
- "R" = Valore del recupero percentuale, nel caso di analisi di residui/tracce
- "ss" = sostanza secca
- "TQ" = tal quale

All'atto della stipula del contratto o della sottoscrizione dell'offerta, viene definita con il cliente la regola decisionale da seguire per l'interpretazione dei risultati e la dichiarazione di conformità.

Se non esplicitamente richiesto dal cliente, i dati analitici vengono restituiti considerando l'incertezza di misura per il confronto con i limiti di legge, con le modalità di seguito riportate:

- L'analisi il cui risultato è riportato di colore rosso ed è contraddistinto dal simbolo ► indica il superamento del limite normato, considerando l'incertezza di misura.
- L'analisi il cui risultato è riportato di colore blu ed è contraddistinto dal simbolo • indica che "il valore misurato tenuto conto dell'incertezza, non risulta significativamente maggiore del valore limite al livello di confidenza del 95%", così come indica il Manuale ISPRA n°52/2009 al paragrafo 5.3. I suddetti simboli hanno valenza di dichiarazione di conformità.

Se richiesto dal cliente può essere esplicitata la dichiarazione di conformità riferita alle prove sviluppate, considerando l'incertezza di misura.

Qualora esplicitamente richiesto dal cliente, o salvo indicazioni specifiche di legge o normativa cogente, la regola decisionale applicata alle eventuali interpretazioni e valutazione di conformità dei risultati con i limiti indicati non considera l'incertezza di misura e non sono riportati simboli per evidenziare superamenti del limite di legge.

Se richiesto dal cliente può essere esplicitata la dichiarazione di conformità riferita alle prove sviluppate, non considerando l'incertezza di misura.

Il campione è conservato per due settimane dalla data di emissione del rapporto di prova, a meno di richieste specifiche da parte del cliente.

Il presente rapporto di prova riguarda il campione sottoposto a prova ed esso non può essere riprodotto parzialmente, se non previa approvazione scritta da parte della C.A.D.A. s.n.c.

Nel caso di campionamento non eseguito dal laboratorio, i risultati ottenuti si considerano riferiti al campione così come ricevuto.

Il laboratorio declina la propria responsabilità sui risultati calcolati considerando i dati di campionamento forniti dal cliente o richiedente.

Le informazioni fornite dal cliente o richiedente sono riportate in apposita nota sotto il campo "descrizione del campione" nella prima pagina del presente rapporto di prova.

Le registrazioni riguardanti il suddetto campione vengono conservate per un periodo non inferiore a 5 anni.

Nel caso in cui il risultato della prova risulti non valutabile, per valore inferiore a MDL, il Laboratorio indica nel campo del risultato del rapporto di prova "<MDL".

In caso di determinazione di residui / tracce, il recupero è compreso nel range di accettabilità dei metodi di prova e non è utilizzato nei calcoli, se non diversamente specificato.

Il laboratorio declina ogni responsabilità circa la validità dei risultati analitici quando il cliente richiede che un oggetto sia sottoposto a prova pur riconoscendo la presenza di uno scostamento rispetto alle condizioni specificate dal laboratorio (accettazione con riserva).

Le firme in calce al rapporto di prova indicano la fine del rapporto di prova stesso.

Per le prove chimiche e microbiologiche, l'incertezza di misura è espressa come estesa e con la stessa unità di misura del risultato analitico, ed è calcolata utilizzando un fattore di copertura K=2 ed una probabilità di misura del 95%.

Per le prove microbiologiche su acque, la stima dell'incertezza è espressa come livelli di confidenza.

Per le prove microbiologiche su acque destinate a consumo umano, l'incertezza di misura è calcolata nel rispetto dell'Annex F della norma ISO 29201:2012.

Documento con firma digitale avanzata ai sensi della normativa vigente.

(*) = Prova non accreditata da ACCREDIA



Segue Rapporto di
prova n°:

2144586-001

Prova	Metodo	Risultato	U.M	Incertezza	Recupero [%]	Lim. Min.	Lim. Max.
-------	--------	-----------	-----	------------	--------------	-----------	-----------

Per le prove microbiologiche su matrici solide, il laboratorio fa riferimento alla norma ISO 19036:2019 per il calcolo dello scarto di riproducibilità "SR" del laboratorio.

Se non diversamente indicato, le sommatorie sono calcolate mediante il criterio del Lower Bound (L.B.)

(1) Note per prove D. Lgs. 31/01 e ss.mm.ii.

Per "Sommatoria di Idrocarburi Policiclici Aromatici" si intende la "Somma di Benzo(b)fluorantene, Benzo(k)fluorantene, Benzo(g,h,i)perilene, Indeno(1,2,3-cd)pirene".

Per "Antiparassitari" si intende la "Somma dei singoli Antiparassitari (insetticidi, erbicidi, fungicidi, ect.) rilevati e quantificati"

(2) Note per prove D. Lgs. 152/06 e ss.mm.ii. Tab. 1A/1B

Per "Sommatoria di Idrocarburi Policiclici Aromatici" si intende la "Somma di Benzo(a)antracene, Benzo(a)pirene, Benzo(b)fluorantene, Benzo(k)fluorantene, Benzo(g,h,i)perilene, Crisene, Dibenzo(a,e)pirene, Dibenzo(a,l)pirene, Dibenzo(a,i)pirene, Dibenzo(a,h)pirene".

Per "Sommatoria di Solventi Organici Aromatici" si intende la "Somma di Etilbenzene, Stirene, Toluene, Xilene".

Per "Sommatoria Ammine Aromatiche" si intende la "Somma di Anilina, o-Anisidina, m-p-Anisidina, Difenilammina, p-Toluidina".

Per "1,2-Dicloroetilene" si intende la "Somma di cis-1,2- Dicloroetilene e trans-1,2- Dicloroetilene".

Per "Cloronitrobenzeni" si intende la "Somma di 1-Cloro-2-Nitrobenzene, 1-Cloro-3-Nitrobenzene e 1-Cloro-4-Nitrobenzene".

Per "Clordano" si intende la "Somma di alfa-Clordano e gamma-Clordano".

Per "DDD, DDT, DDE" si intende la "Somma di 2, 4'-DDD, 2, 4'- DDE, 2, 4'-DDT, 4, 4'-DDD, 4, 4'-DDE e 4,4'-DDT".

Per "Composti Organostannici" si intende la "Somma di monobutil-stagno, dibutil-stagno, tributil-stagno, monoocil-stagno, tetrabutyl-stagno, dioctil-stagno, trifenil-stagno, tricicloesil-stagno".

Per "Xilene" si intende la "Somma di m-p Xilene e o-Xilene".

I risultati analitici sono espressi su "ss".

(3) Note per prove D. Lgs. 152/06 e ss.mm.ii. Tab. 2

Per "Sommatoria di Idrocarburi Policiclici Aromatici" si intende la "Somma di Benzo(b)fluorantene, Benzo(k)fluorantene, Benzo(g,h,i)perilene, Indeno(1,2,3-cd)pirene".

Per "Sommatoria Organoalogenati" si intende la "Somma di Clorometano, Triclorometano(Cloroformio), Cloruro di Vinile, 1,2-Dicloroetano, 1,1-Dicloroetilene, Tricloroetilene, Tetracloroetilene, Esaclorobutadiene".

Per "1,2-Dicloroetilene" si intende la "Somma di cis-1,2-Dicloroetilene e trans-1,2-Dicloroetilene".

Per "Cloronitrobenzeni" si intende la "Somma di 1-Cloro-2-Nitrobenzene, 1-Cloro-3-Nitrobenzene, 1-Cloro-4-Nitrobenzene".

Per "Clordano" si intende la "Somma di alfa-Clordano e gamma-Clordano".

Per "DDD, DDT, DDE" si intende la "Somma di 2,4'-DDD, 2,4'- DDE, 2,4'-DDT, 4,4'-DDD, 4,4'-DDE e 4,4'-DDT".

Per "Sommatoria Fitofarmaci" si intende la "Somma di 2,4'-DDD, 2,4'- DDE, 2,4'-DDT, 4,4'-DDD, 4,4'-DDE, 4,4'-DDT, Alachlor, Aldrin, alfa-Clordano, gamma-Clordano, alfa-Esaclorocicloesano, beta-Esaclorocicloesano, gamma-Esaclorocicloesano(Lindano), Atrazina, Dieltrin ed Endrin".

(4) Note per prove D. Lgs. 152/06 e ss.mm.ii. Tab. 3

Per "Sommatoria Fenoli" si intende la "Somma di 2,4,6-Triclorofenolo, 2,4-Diclorofenolo, 2,4-Dimetilfenolo, 2-Clorofenolo, 4-Cloro-3-metilfenolo, Fenolo, m,p-Metilfenolo, o-Metilfenolo, Pentaclorofenolo".

Per "Sommatoria Solventi Azotati" si intende la "Somma di 2,4-Dinitrofenolo,2,4-Dinitrotoluene,2,6-Dinitrotoluene,2-metil-4,6-Dinitrofenolo,2-Nitrofenolo, 4-Nitrofenolo".

Per "Sommatoria Pesticidi Fosforati" si intende la "Somma di Azinfos Etile, Azinfos Metile, Chloripirifos Metile, Chloripirifos Etile, Crotoxyfos, Cumafos, Diazinone, Diclorvos, Dimetoato, Famphur, Fenitrothion, Fensulfotiothion, Fenthion, Leptofos, Malathion, Methidathion, Mevinfos, Parathion Metile, Parathion Etile, Phorate, Tetraclorinfos, Triazofos, Fosmet".

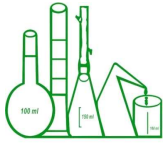
Per "Sommatoria Pesticidi Totali" si intende la "Somma di Azinfos Etile, Azinfos Metile, Chloripirifos Metile, Chloripirifos Etile, Crotoxyfos, Cumafos, Diazinone, Diclorvos, Dimetoato, Famphur, Fenitrothion, Fensulfotiothion, Fenthion, Leptofos, Malathion, Methidathion, Mevinfos, Parathion Metile, Parathion Etile, Phorate, Tetraclorinfos, Triazofos, Fosmet, Esaclorobenzene, Aldrin, Endrin, Dieltrin, alfa-Esaclorocicloesano, beta-Esaclorocicloesano, delta-Esaclorocicloesano, gamma-Esaclorocicloesano Eptacloro, Eptacloro Epossido, 2, 4'-DDD, 2, 4'- DDE, 2, 4'-DDT, 4, 4'-DDD, 4, 4'-DDE, 4,4'-DDT, Metossicloro, Alachlor, Isodrin, Atrazina, Alfa-Endosulfan, Beta Endosulfan, alfa-Clordano, gamma-Clordano, Ametrina, Cianazina, Desmetrina, Metolacolor, Molinate, Pendimentalin, Prometrina, Propazina, Simazina, Terbutilazina, Terbutrina".

Per "Sommatoria Solventi Organici Aromatici" si intende la "Somma di 1,3,5-Trimetilbenzene, 1,2,4-Trimetilbenzene, 1,3-Diclorobenzene, 1,4- Diclorobenzene, 4-isopropiltoluene, Benzene, Clorobenzene, Etilbenzene, Isopropilbenzene, m-p Xilene, n-Propilbenzene, o-Xilene, Stirene, Toluene".

Per "Sommatoria Solventi Clorurati" si intende la "Somma di 1,1,1,2-Tetracloroetano, 1,1,1-Tricloroetano, 1,1,2,2-Tetracloroetano, 1,1,2-Tricloroetano, 1,1-Dicloroetano, 1,1,2-Dicloroetilene, 1,2,3-Tricloropropano, 1,2-Diclorobenzene, 1,2-Dicloroetano, 1,2-Dicloropropano, 1,3-Diclorobenzene, 1,3-Dicloropropano, 1,4-Diclorobenzene, Bromoclorometano, Bromodichlorometano, cis-1,2-Dicloroetilene, Clorobenzene, Cloroformio, Clorometano, Dibromoclorometano, Diclorodifluorometano, Diclorometano, Esaclorobutadiene, Tetracloroetilene, Tetraclorometano, trans-1,2-Dicloroetilene, Tricloroetilene, Triclorofluorometano,

Documento con firma digitale avanzata ai sensi della normativa vigente.

(*) = Prova non accreditata da ACCREDIA



Segue Rapporto di
prova n°:

2144586-001

Prova	Metodo	Risultato	U.M	Incertezza	Recupero [%]	Lim. Min.	Lim. Max.
-------	--------	-----------	-----	------------	--------------	-----------	-----------

Vinilcloruro".

Per "Sommatoria Xileni" si intende la sommatoria di "m-Xilene, p-Xilene, o-Xilene".

(5) Note per prove su rifiuti

Per "Sommatoria PBDE" si intende la "Somma di Tetrabromodifenil etero, Pentabromodifenil etero, Esabromodifenil etero, Eptabromodifenil etero, Decabromodifenil etero".

Per Esabromociclododecano (HBCD) si intende la "Somma dei diastereoisomeri α , β , γ e dell'isomero 1,2,5,6,9,10-HBCD.

Per "Sommatoria esaclorocicloesani" si intende la "Somma di alfa-Esaclorocicloesano, beta-Esaclorocicloesano, delta-Esaclorocicloesano e gamma Esaclorocicloesano (Lindano)".

Per "Sommatoria BTEX" si intende la "Somma di Benzene, Etilbenzene, Toluene e Xileni".

Per "Clordano" si intende la "Somma di alfa-Clordano e gamma-Clordano".

Per "Endosulfano (Thiodan)" si intende la "Somma di alfa-endosulfano, beta-endosulfano".

Per "Esabromodifenile" si intende la "Somma di 2,2',4,4',5,5'-Esabromodifenile ,2,2',4,4',6,6'- Esabromodifenile".

Per "Sommatoria idrocarburi policiclici aromatici" si intende la "Somma di Acenaftefene, Acenaftefene, Antracene, Benzo(a)antracene, Benzo(a)pirene, Benz(b) fluorantene, Benzo(e)pirene, Benzo(ghi)perilene, Benzo(j)fluorantene, Benzo(k)fluorantene, Crisene, Dibenzo(a,e)pirene, Dibenzo(a,h)Antracene, Dibenzo(a,h)pirene, Dibenzo(a,i)pirene, Dibenzo(a,l)pirene, Fenantrene, Fluorantene, Fluorene, Indeno[1,2,3-cd]Pirene, Naftalene, Perilene, Pirene".

Per "Sommatoria naftaleni policlorurati" si intende la "Somma 1,2,3,4,5,6,7-Eptacloronaftalene, 1,2,3,4,5,6-Esacloronaftalene, 1,2,3,4-Tetracloronaftalene, 1,2,3,5,7-Pentacloronaftalene, 1,2,3-Tricloronaftalene, 1,2-Dicloronaftalene, 2-Cloronaftalene, Octacloronaftalene".

Per "Sommatoria PCB" si intende la "Somma PCB101, PCB105, PCB110, PCB114, PCB118, PCB123, PCB126, PCB128, PCB138, PCB146, PCB149, PCB151, PCB153, PCB156, PCB157, PCB167, PCB169, PCB170, PCB177, PCB180, PCB183, PCB187, PCB189, PCB28, PCB52, PCB77, PCB81, PCB95, PCB99".

Per "PCB Totali" si intende la "Somma di Aroclor-1016 e Aroclor-1260".

Per "PCT Totali" si intende la "Somma Aroclor-5460, Aroclor-5060, Aroclor-5442".

Per "Pentaclorofenolo e suoi sali ed esteri" si intende la "Somma di Pentaclorofenolo, Pentaclorofenolo acetato, Pentaclorofenolo dodecanoato".

Per "Acido Perfluorottansulfonato e suoi derivati" si intende la "Somma di N-Methylperfluoro-1-octanesulfonamide (N-MeFOSE), N-Ethylperfluoro-1-octanesulfonamide (N-EtFOSE), N-Methylperfluoro-1-octanesulfonamido) -ethanol (N-MeFOSE), 2-N-Ethylperfluoro-1-octanesulfonamido) -ethanol (N EtFOSE), Acido perfluorottansolfonico (PFOS)".

Per "Sommatoria Pesticidi Clorurati" si intende la "Somma di 2,4'-DDE, 2,4'-DDT, 4,4'-DDD, 4,4'-DDE, 4,4'-DDT, Aldrin, alfa-Clordano, alfa-Esaclorocicloesano, beta-Esaclorocicloesano, delta-Esaclorocicloesano, gamma-Esaclorocicloesano Butacloro, cis-Permetrina, trans-Permetrina, cis-Nonacloro, Clordecone, Clorobenzilate, Cloroneb, Chlorotalonil, Dactal, Dieldrin, alfa-Endosulfan, beta-Endosulfan, Endosulfan Solfato, Endrin, Endrin Aldeide, Eptacloro, Eptacloroepossido, Esaclorobenzene, Fenarimol, gamma-Clordano, Isodrin, Metolaclor, Metossicloro, Norflurazion, Pronomadide, Propacloro, trans-Nonacloro".

Per "Sommatoria Pesticidi Fosforati" si intende la "Somma di Azinfos Metile, Clorpirifos Etile, Clorpirifos Metile, Diazinone, Dimetoato, Fenitrothion, Fenthion, Malathion, Metidathion, Parathion Metile".

Per "Clordecone" si intende la "Somma di cis-Clordecone, trans-Clordecone".

Per "Sommatoria Solventi Organici Clorurati" si intende la "Somma di Esaclorobutadiene, Dibromoclorometano, Bromodichlorometano, Clorometano, Vinilcloruro, Cloroformio, Dichlorometano, 1,2-Dicloroetano, 1,1-Dicloroetilene, Tricloroetilene, Tetracloroetilene, 1,1-Dicloroetano, cis-1,2- Dicloroetilene, trans-1,2-Dicloroetilene, 1,1,1-Tricloroetano, 1,2-Dicloropropano, 1,1,2-Tricloroetano, 1,2,3-Tricloropropano, 1,1,2,2-Tetracloroetano, 1,4- Diclorobenzene, 1,2-Diclorobenzene, Clorobenzene, Esacloroetano, Pentacloroetano".

Per "Sommatoria Composti Organici Aromatici" si intende la "Somma di Benzene, Etilbenzene, Stirene, Toluene, Xileni, isopropilbenzene, 1,4- Diclorobenzene, 1,4- Diclorobenzene, Clorobenzene.

Per "Solventi azotati" si intende la "Somma di 2-Nitrofenolo, 4-Nitrofenolo, 2,4-Dinitrofenolo, 2,4-Dinitrotoluene, 2,6-Dinitrotoluene, 4,6-Dinitro-2-metilfenolo".

Se non diversamente specificato, per "Sommatoria" si intende la "somma di tutti gli analiti elencati per la stessa famiglia sul presente rapporto di prova".

I risultati analitici sono espressi sul "TQ", se non diversamente specificato nel campo dell'unità di misura riportato a fianco della prova.

Per la dicitura "N.A." riportata nel campo del risultato, si intende "Non applicabile per effetto della matrice".

Per la dicitura "N.D." riportata nel campo del risultato, si intende "Non determinabile per l'assenza delle condizioni necessarie per l'esecuzione della prova".

Nel caso in cui è riportata la dicitura "Non determinato" per il parametro "Idrocarburi C10 - C40", essa indica che tale parametro, in relazione al metodo di prova indicato nella condivisa nota dell'ISS n° 0035653 del 06/08/2010, non viene quantificato a causa della interferenza concretizzabile allorché il campione di rifiuto contenga materiali plastici, carta e/o materiali trattati con sostanze organiche. Ciò in quanto tutti gli anzidetti materiali sono in condizione di restituire risultati non correlabili (valori elevati di idrocarburi pesanti derivanti dalle caratteristiche merceologiche dei materiali e non da sua contaminazione idrocarburica) con lo scopo stesso dell'analisi destinata alla "classificazione" del rifiuto.

La preparazione delle porzioni di prova del campione è stata eseguita secondo quanto previsto dalla norma tecnica UNI EN 15002:2015 non oggetto di accreditamento Accredia.

La miscelazione avviene tramite dispositivo a rovesciamento a circa 10 giri/minuto. Il metodo di separazione solido/liquido è la filtrazione.

Documento con firma digitale avanzata ai sensi della normativa vigente.

(*) = Prova non accreditata da ACCREDIA



Segue Rapporto di prova n°: **2144586-001**

Prova	Metodo	Risultato	U.M	Incertezza	Recupero [%]	Lim. Min.	Lim. Max.
-------	--------	-----------	-----	------------	--------------	-----------	-----------

Il Responsabile Analisi Chimiche

Dott. Giuseppe Rocca

Chimico
Ordine Interprovinciale dei Chimici della Sicilia
Sigillo N.294

Il Direttore della Divisione Analitica

Dott.ssa Margherita Augello

Ordine Nazionale dei Biologi
Albo professionale N.036132

ALLEGATO 11

Scheda da campo

ALLEGATO 12

Verbale campionamento



VERBALE DI CAMPIONAMENTO

DR.19.01 rev. 10



N.Accettazione:	2144586
Verbale Campionamento:	A cura del laboratorio CADA
Ragione Sociale:	ITALFERR s.p.a - Via V.G. Galati n° 71 - ROMA - 00155
Tecnico:	Marco Dondero
Data Inizio:	14/07/2021 09:30:00
Data Fine:	14/07/2021 15:59:00
Descrizione Luogo-Campioni:	Cantiere Italferr Ingresso Urbano Interconnessione Brescia Ovest
Condizioni Ambientali:	Soleggiato
Temperatura Ambientale [°C]:	30
Piano di Campionamento:	<input checked="" type="checkbox"/>
Desc. Piano di Camp.:	ITF- BRESCIA- IN04.1B01.A01.I104.A.R35
Temperatura Trasporto [°C]:	

Campioni Verbale

Numero Campione	Descrizione
001	Acque superficiali "IDR 01" - Corso d'Opera 88 - Cantiere Italferr Ingresso Urbano Interconnessione Brescia Ovest
002	Acque superficiali "IDR 02" - Corso d'Opera 88 - Cantiere Italferr Ingresso Urbano Interconnessione Brescia Ovest
003	Acque superficiali "IDR 03" - Corso d'Opera 88 - Cantiere Italferr Ingresso Urbano Interconnessione Brescia Ovest
004	Acque superficiali "IDR 04" - Corso d'Opera 88 - Cantiere Italferr Ingresso Urbano Interconnessione Brescia Ovest

Contenitori Campione

- > Camp. 001 -- N. 1 Bottiglie in vetro oscurato 1 LT
- > Camp. 001 -- N. 2 Bottiglie in plastica 1 LT
- > Camp. 001 -- N. 3 Vials liquidi 40 ml
- > Camp. 001 -- N. 2 Vials solido 20 ml + 1,8 g di NaCl
- > Camp. 002 -- N. 1 Bottiglie in vetro oscurato 1 LT
- > Camp. 002 -- N. 2 Bottiglie in plastica 1 LT

- > Camp. 002 -- N. 3 Vials liquidi 40 ml
- > Camp. 002 -- N. 2 Vials solido 20 ml + 1,8 g di NaCl
- > Camp. 003 -- N. 1 Bottiglie in vetro oscurato 1 LT
- > Camp. 003 -- N. 2 Bottiglie in plastica 1 LT
- > Camp. 003 -- N. 3 Vials liquidi 40 ml
- > Camp. 003 -- N. 2 Vials solido 20 ml + 1,8 g di NaCl
- > Camp. 004 -- N. 1 Bottiglie in vetro oscurato 1 LT
- > Camp. 004 -- N. 2 Bottiglie in plastica 1 LT
- > Camp. 004 -- N. 3 Vials liquidi 40 ml
- > Camp. 004 -- N. 2 Vials solido 20 ml + 1,8 g di NaCl

Riferimento alle prove richieste dal cliente

Contratto:	<input checked="" type="checkbox"/>
Contratto n°:	200001207
Profilo Analitico:	<input checked="" type="checkbox"/>
Data Offerta/Contratto/Profilo:	09/10/2018
Altro:	<input checked="" type="checkbox"/>
Altro:	Ord. N. 100038542

Motivazione del Campionamento

Campione	Matrice	Note	Tipologia attività indicata in Offerta/Contratto/Profilo	Lab. Appaltante
001	Acque superficiali		Allegato 02 Brescia 1rda_ASU	
Campionamento Puntuale				
Motivazioni di campionamento				
SENZA LIMITI				
Metodiche di campionamento				
APAT CNR IRSA 1030 Man 29 2003				
002	Acque superficiali		Allegato 02 Brescia 1rda_ASU	
Campionamento Puntuale				

Motivazioni di campionamento

SENZA LIMITI

Metodiche di campionamento

APAT CNR IRSA 1030 Man 29 2003

003	Acque superficiali	Allegato 02 Brescia 1rda_ASU
-----	--------------------	---------------------------------

Campionamento
Puntuale

Motivazioni di campionamento

SENZA LIMITI

Metodiche di campionamento

APAT CNR IRSA 1030 Man 29 2003

004	Acque superficiali	Allegato 02 Brescia 1rda_ASU
-----	--------------------	---------------------------------

Campionamento
Puntuale

Motivazioni di campionamento

SENZA LIMITI

Metodiche di campionamento

APAT CNR IRSA 1030 Man 29 2003

Firma Tecnico





**Chimica
Applicata
Depurazione
Acque s.n.c.**
di Filippo Giglio & C.

VERBALE DI CAMPIONAMENTO

DR.19.01 rev. 10



N.Accettazione:	2144587
Verbale Campionamento:	A cura del laboratorio CADA
Ragione Sociale:	ITALFERR s.p.a - Via V.G. Galati n° 71 - ROMA - 00155
Tecnico:	Marco Dondero
Data Inizio:	15/07/2021 11:00:00
Data Fine:	15/07/2021 15:24:00
Descrizione Luogo-Campioni:	Cantiere ITALFERR "Ingresso Urbano Interconnessione Brescia Ovest"
Condizioni Ambientali:	Nuvoloso - Coperto
Temperatura Ambientale [°C]:	32
Piano di Campionamento:	<input checked="" type="checkbox"/>
Desc. Piano di Camp.:	ITF- BRESCIA- IN04.1B01.A01.I104.A.R35
Temperatura Trasporto [°C]:	

Campioni Verbale

Numero Campione	Descrizione
001	Sedimenti fluviali " IDR 01 " Corso d'Opera 88 - Cantiere Italferr Ingresso Urbano Interconnessione Brescia Ovest
002	Sedimenti fluviali " IDR 02 " Corso d'Opera 88 - Cantiere Italferr Ingresso Urbano Interconnessione Brescia Ovest
003	Sedimenti fluviali " IDR 03 " Corso d'Opera 88 - Cantiere Italferr Ingresso Urbano Interconnessione Brescia Ovest
004	Sedimenti fluviali " IDR 04 " Corso d'Opera 88 - Cantiere Italferr Ingresso Urbano Interconnessione Brescia Ovest

Contenitori Campione

> Camp. 001 -- N. 1 Barattoli in vetro 0,5 Kg

> Camp. 001 -- N. 1 Barattoli in plastica 0,5 Kg

> Camp. 001 -- N. 2 Vials liquidi 40 ml

> Camp. 002 -- N. 1 Barattoli in vetro 0,5 Kg

> Camp. 002 -- N. 1 Barattoli in plastica 0,5 Kg

> Camp. 002 -- N. 2 Vials liquidi 40 ml

> Camp. 003 -- N. 1 Barattoli in vetro 0,5 Kg

> Camp. 003 -- N. 1 Barattoli in plastica 0,5 Kg

> Camp. 003 -- N. 2 Vials liquidi 40 ml

> Camp. 004 -- N. 1 Barattoli in vetro 0,5 Kg

> Camp. 004 -- N. 1 Barattoli in plastica 0,5 Kg

> Camp. 004 -- N. 2 Vials liquidi 40 ml

Riferimento alle prove richieste dal cliente

Contratto:	<input checked="" type="checkbox"/>
Contratto n°:	200001207
Profilo Analitico:	<input checked="" type="checkbox"/>
Data Offerta/Contratto/Profilo:	09/10/2018
Altro:	<input checked="" type="checkbox"/>
Altro:	Ord. N. 100037623

Motivazione del Campionamento

Campione	Matrice	Note	Tipologia attività indicata in Offerta/Contratto/Profilo	Lab. Appaltante
001	Sedimenti marini, lacustri e fluviali		ALLEGATO 04	
Campionamento Puntuale				
Motivazioni di campionamento				
senza limiti				
Metodiche di campionamento				
ISO 5667:19-2004				
002	Sedimenti marini, lacustri e fluviali		ALLEGATO 04	
Campionamento Puntuale				
Motivazioni di campionamento				
senza limiti				
Metodiche di				

campionamento

ISO 5667:19-2004

003 Sedimenti marini,
lacustri e fluviali ALLEGATO 04

Campionamento
Puntuale

**Motivazioni di
campionamento**

senza limiti

**Metodiche di
campionamento**

ISO 5667:19-2004

004 Sedimenti marini,
lacustri e fluviali ALLEGATO 04

Campionamento
Puntuale

**Motivazioni di
campionamento**

senza limiti

**Metodiche di
campionamento**

ISO 5667:19-2004

Firma Tecnico