


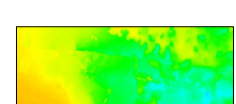
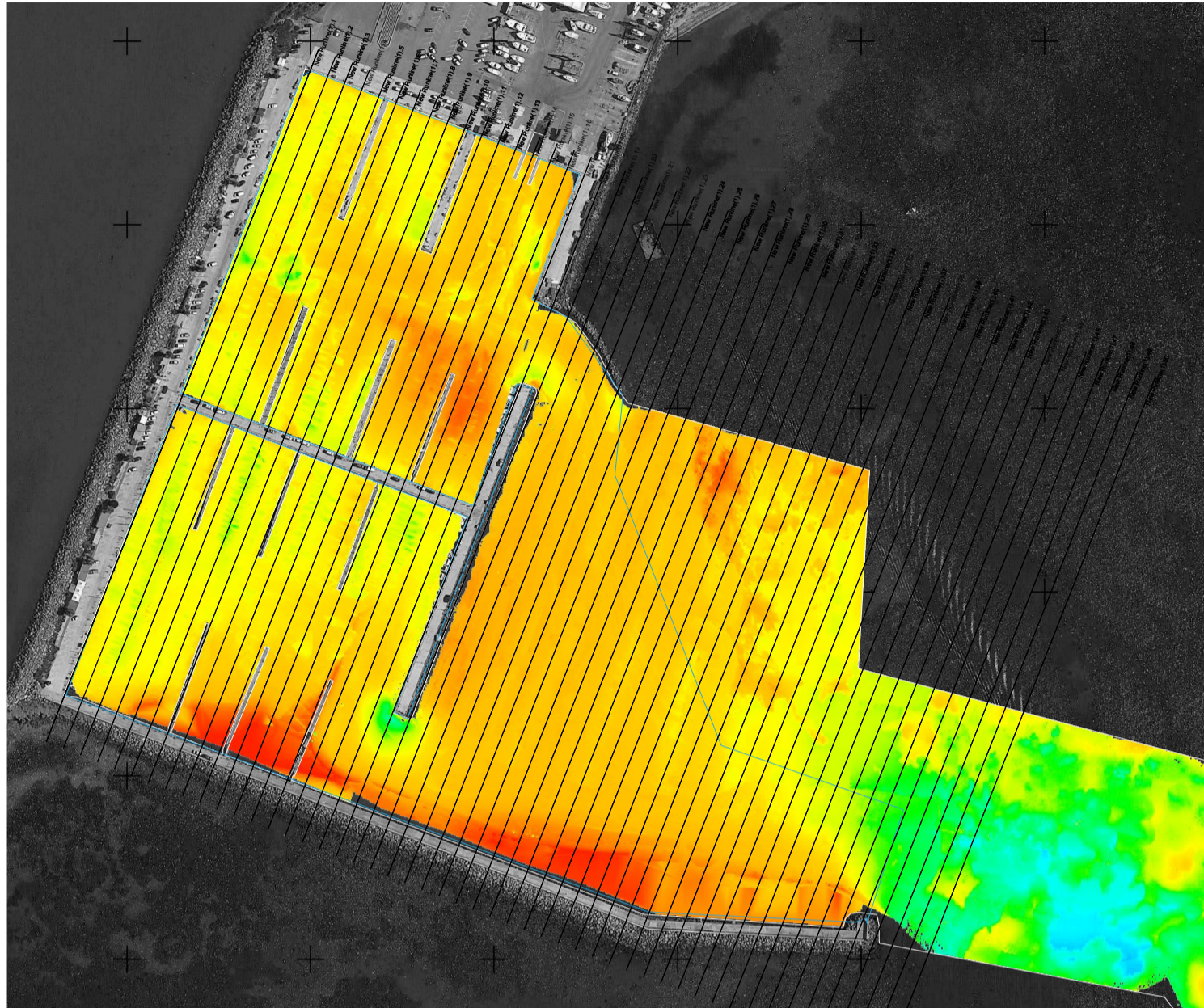


LEGENDA

-  Foto satellitare
-  Piano quotato 5.00m x 5.00 m e isobate
-  Area di dragaggio -3.00m
-  DTM a colori

SPECIFICHE DI RILIEVO
 Rilievo batimetrico eseguito con sistema Multi Beam
 Strumento: Reson 8125 (455 KHz)
 Posizione geografica WGS84 fuso UTM32
 Posizionamento in mare tipo RTK

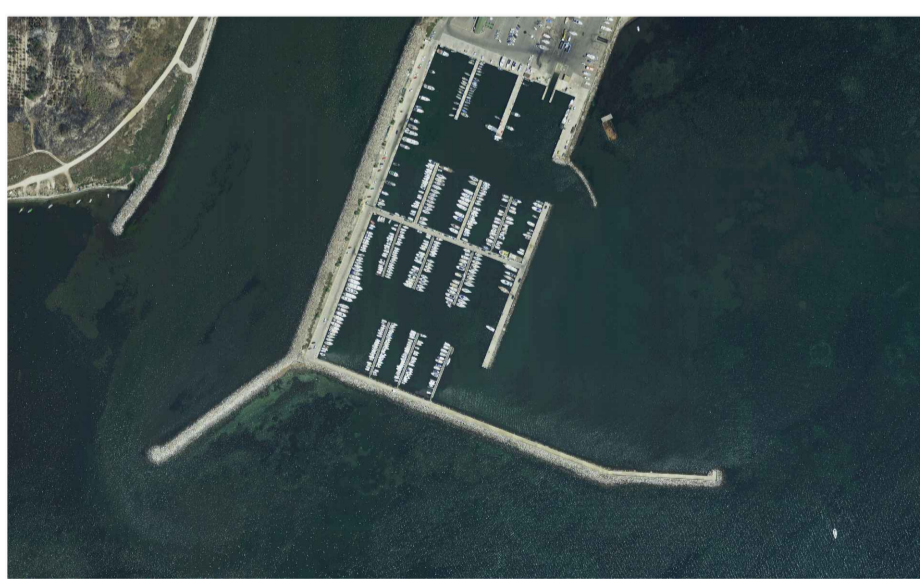
Key Map con indicazione delle sezioni contabili



Sezioni contabili
 I volumi di escavo derivanti dall'approfondimento dei fondali alla quota di progetto pari a -3.00m sono pari a 91 411.15 mc



COMUNE DI ORISTANO



PROGETTO DI RIPRISTINO DEL TIRANTE D'ACQUA NEL PORTO DI TORREGRADE (OR)

PROGETTO DEFINITIVO

| | | |
|-----------------------------------|---|-----------------------------|
| TAVOLA: | TITOLO ELABORATO: | INT. REF: |
| 3 | Planimetria stato attuale rilievo batimetrico con indicazione delle aree di escavo in progetto | 13-010 |
| SCALA DI RAPPRESENTAZIONE: 1:1000 | REVISIONI: | PREP.: EA CHL: AR APPR.: FR |
| | 00 09.02.2021 | |
| | 01 24.01.2022 | REVISIONE |
| | 02 | |
| | 03 | |

Il presente progetto, o parte di esso, non può essere riprodotto in alcuna forma, in alcun modo e per nessuno scopo, senza autorizzazione. Ogni infrazione sarà perseguita a termini di legge.

PROGETTISTA: **MarTech** Marine Technical Systems
 Viale Trieste, 651 - 09123 Cagliari - Italy
 Tel: +39 070 686202 - Fax: +39 070 4424743
 www.martech.it e-mail: info@martech.it

Responsabile tecnico: Dott. Ing. **ANDREA RITOSSA**

ORDINE INGEGNERI PROVINCIA CAGLIARI
 Dott. Ing. **ANDREA RITOSSA**
 N. 4102

COMITENTE: **COMUNE DI ORISTANO**

