

PROGETTO DEFINITIVO PER LA REALIZZAZIONE DI UN PARCO EOLICO "CE DELICETO" CON POTENZA DI 60.0 MW RICADENTE NEL COMUNE DI ASCOLI SATRIANO(FG) IN LOCALITA' SANTA CROCE ED OPERE DI CONNESSIONE NEL COMUNE DI DELICETO(FG)



Tecnico
ing. Danilo Pomponio

Collaborazioni

ing. Milena Miglionico
ing. Antonio Crisafulli
ing. Tommaso Mancini
ing. Giovanna Scuderi
ing. Dionisio Staffieri
ing. Giuseppe Federico Zingarelli

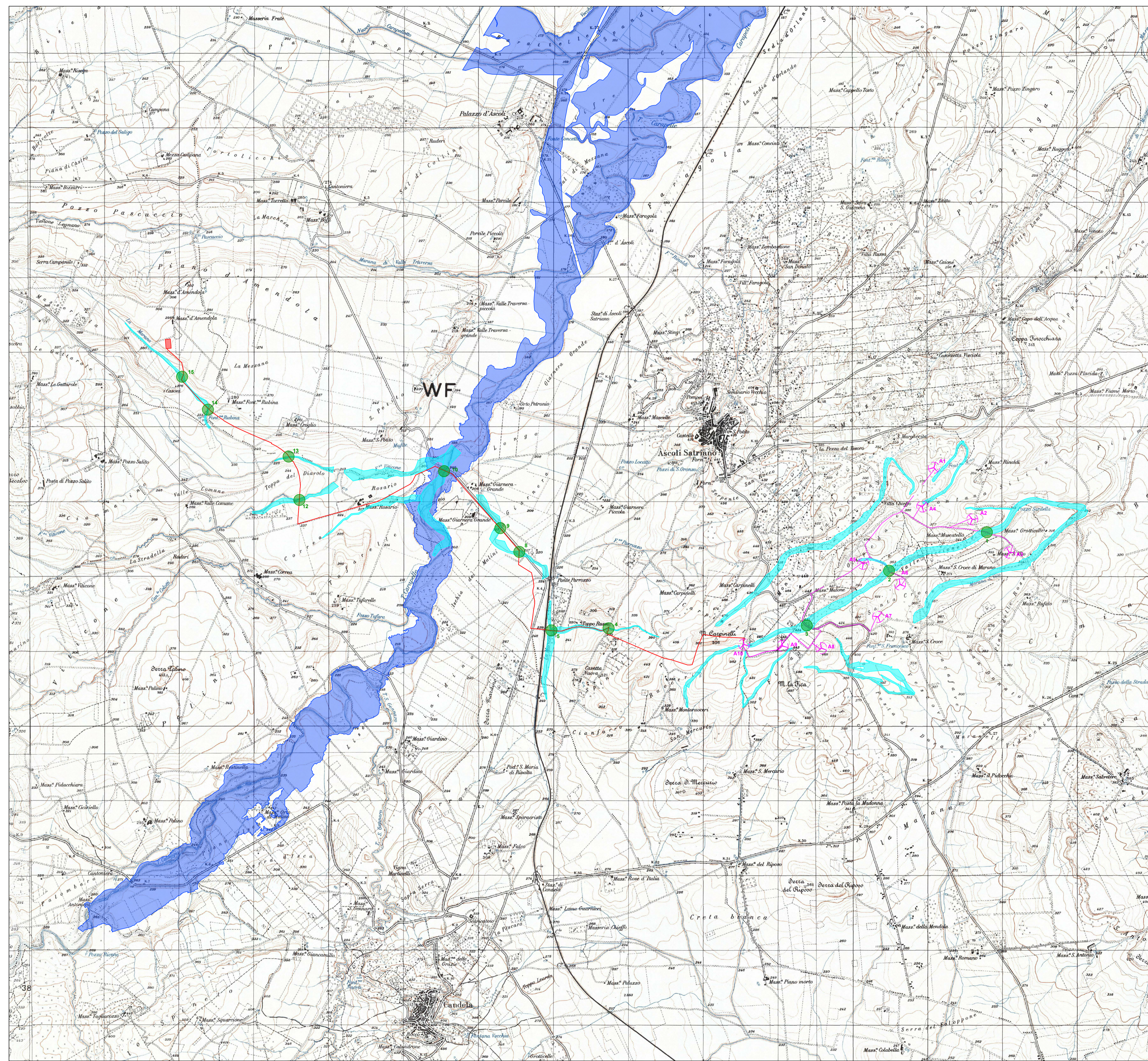
Responsabile Commessa

ing. Danilo Pomponio

TAVOLA	TITOLO	COMMESSA	TIPOLOGIA		
E15	Dettagli TOC	21022	D		
REVISIONE		CODICE ELABORATO			
00		DW21022D-E15			
FOGLIO		SOSTITUISCE	SOSTITUITO DA		
1/5	NOME FILE		SCALA		
	DW21022D-E15.dwg		1:25.000		
REV	DATA	MODIFICA	DISEGNATO	CONTROLLATO	APPROVATO
00	02/11/2021	Emissione per richiesta integrazioni AdB prot. n. 28043/2021 del 12-10-2021	Debernardis	Miglionico	Pomponio
01					
02					
03					
04					
05					

LEGENDA

- Aerogeneratori di progetto
- Cavidotto MT interno
- Cavidotto MT esterno
- Sottostazione Elettrica di Trasformazione
- Punto interferenza con i canali
- Area allagabile Tr=200 anni
- Area pericolosità idraulica P2 "PGRA"



PROGETTO DEFINITIVO PER LA REALIZZAZIONE DI UN PARCO EOLICO "CE DELICETO" CON POTENZA DI 60.0 MW RICADENTE NEL COMUNE DI ASCOLI SATRIANO(FG) IN LOCALITA' SANTA CROCE ED OPERE DI CONNESSIONE NEL COMUNE DI DELICETO(FG)



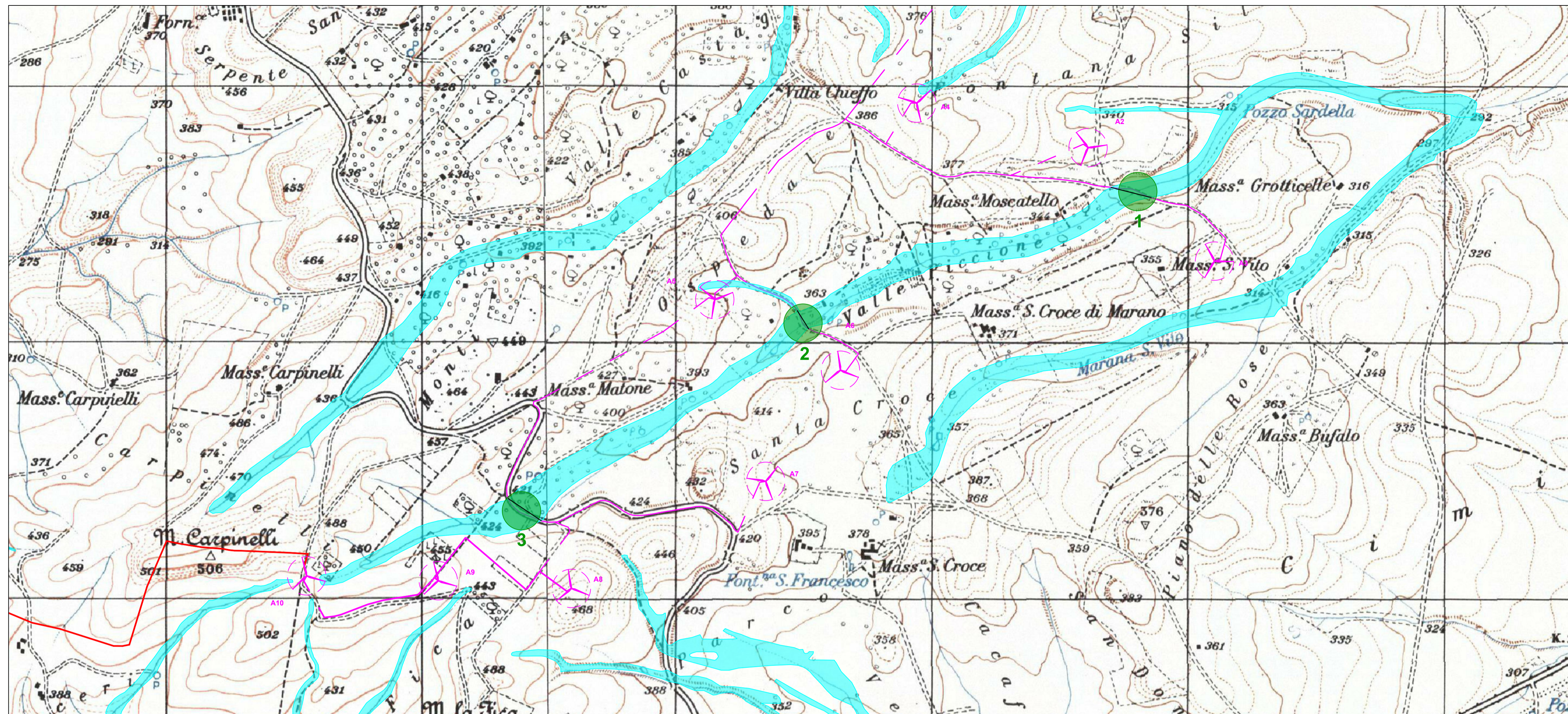
Tecnico
ing. Danilo Pomponio

Collaborazioni

ing. Milena Miglionico
ing. Antonio Crisafulli
ing. Tommaso Mancini
ing. Giovanna Scuderi
ing. Dionisio Staffieri
ing. Giuseppe Federico Zingarelli

Responsabile Commessa
ing. Danilo Pomponio

TAVOLA	TITOLO	COMMESSA	TIPOLOGIA		
E15	Dettagli TOC	21022	D		
REVISIONE		CODICE ELABORATO			
00		DW21022D-E15			
FOGLIO	Tutte le informazioni tecniche contenute nel presente documento sono di proprietà esclusiva dello Studio Tecnico BFP S.r.l. e non possono essere riprodotte, divulgate o comunque utilizzate senza la sua preventiva autorizzazione scritta. All technical information contained in this document is the exclusive property of Studio Tecnico BFP S.r.l. and may neither be used nor disclosed without its prior written consent. (art. 2575 c.c.)	NOME FILE	SCALA		
2/5		DW21022D-E15.dwg	varie		
REV	DATA	MODIFICA	DISEGNATO	CONTROLLATO	APPROVATO
00	02/11/2021	Emissione per richiesta integrazioni Adb prot. n. 28043/2021 del 12-10-2021	Debernardis	Miglionico	Pomponio
01					
02					
03					
04					
05					

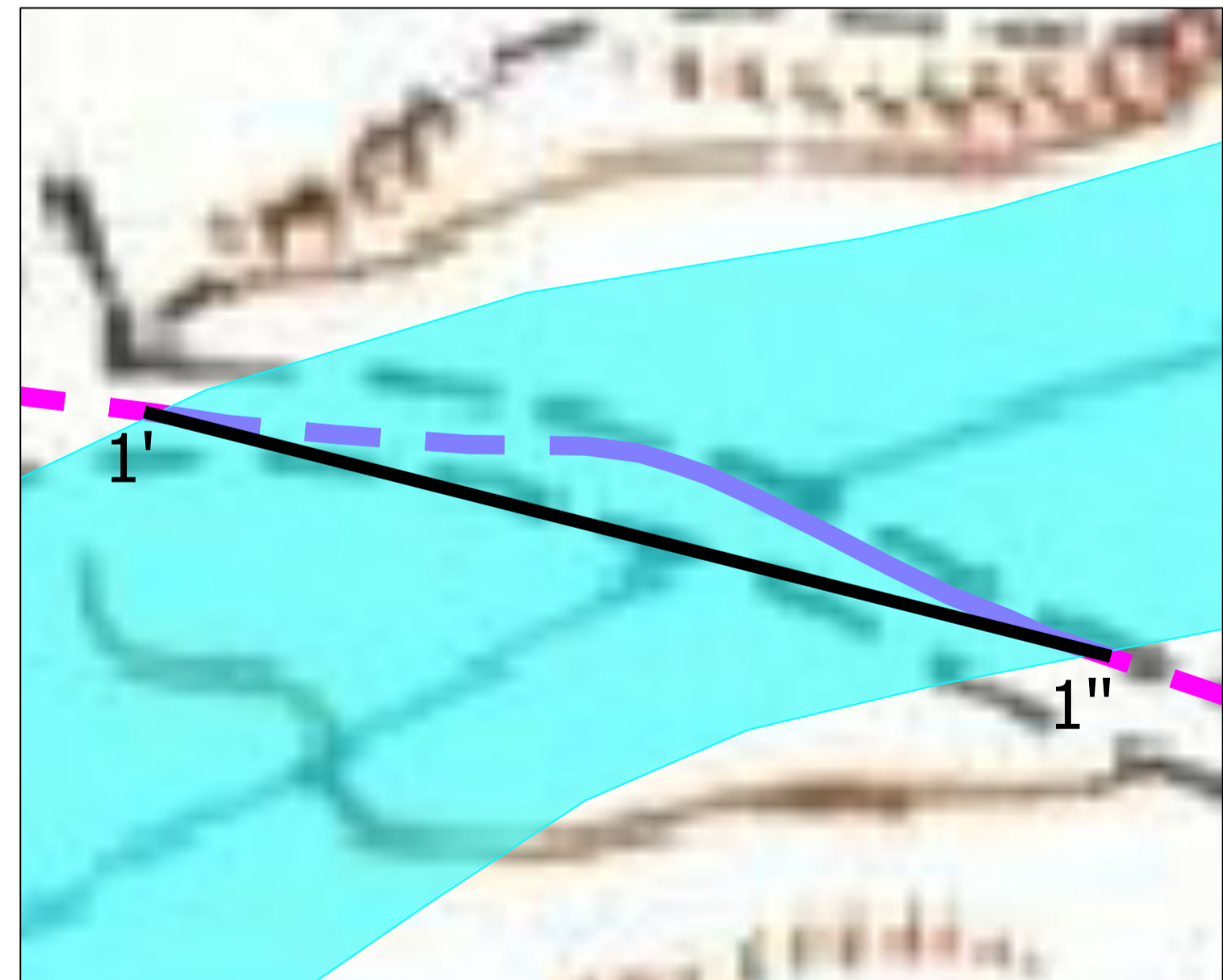


Scala 1:10.000

LEGENDA

- Aerogeneratori di progetto
- Cavidotto MT interno
- Cavidotto MT esterno
- Sottostazione Elettrica di Trasformazione
- Punto interferenza con i canali
- Area allagabile Tr=200 anni
- Sezione di proiezione della T.O.C.

Particolare planimetrico dell'interferenza n.1 su IGM



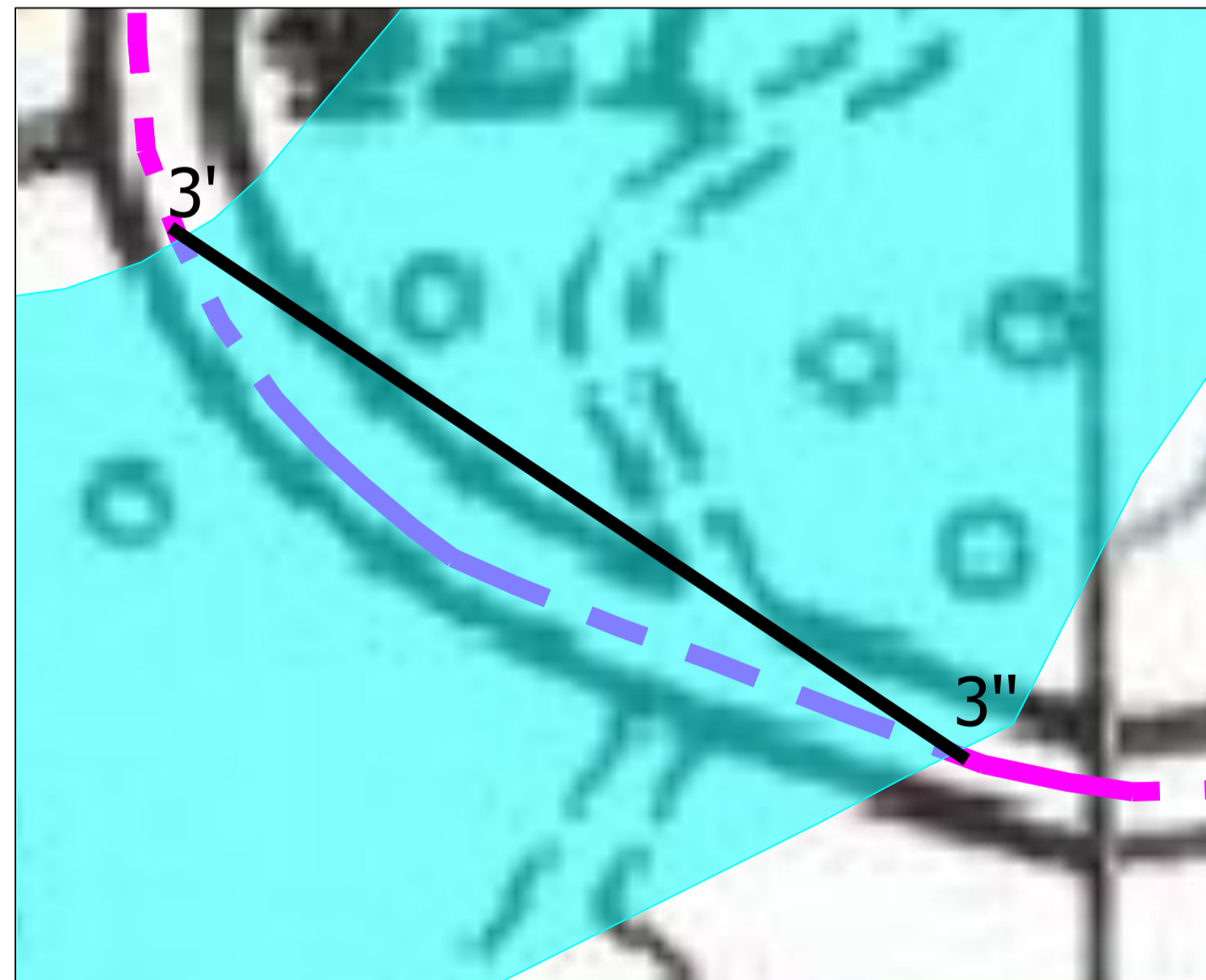
Scala 1:1000

Particolare planimetrico dell'interferenza n.2 su IGM

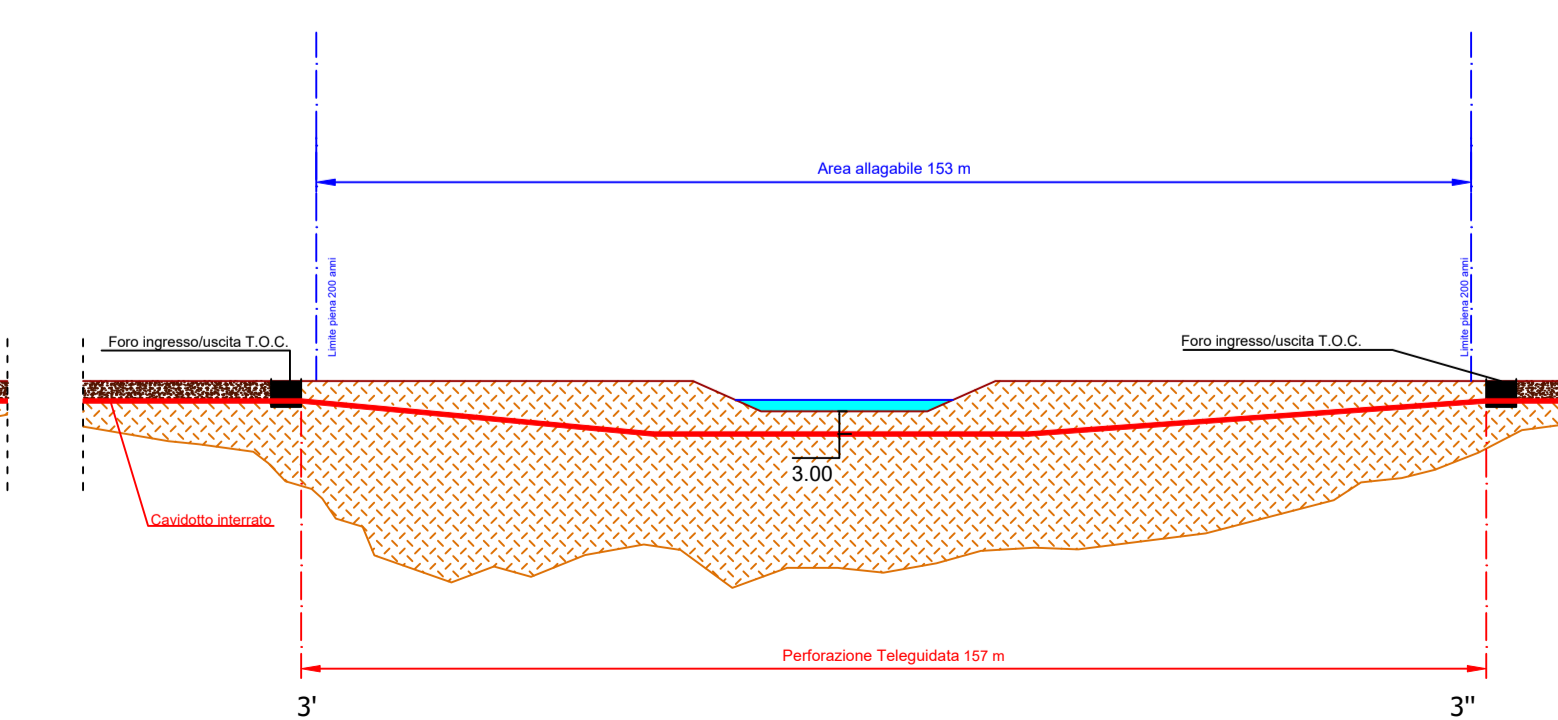
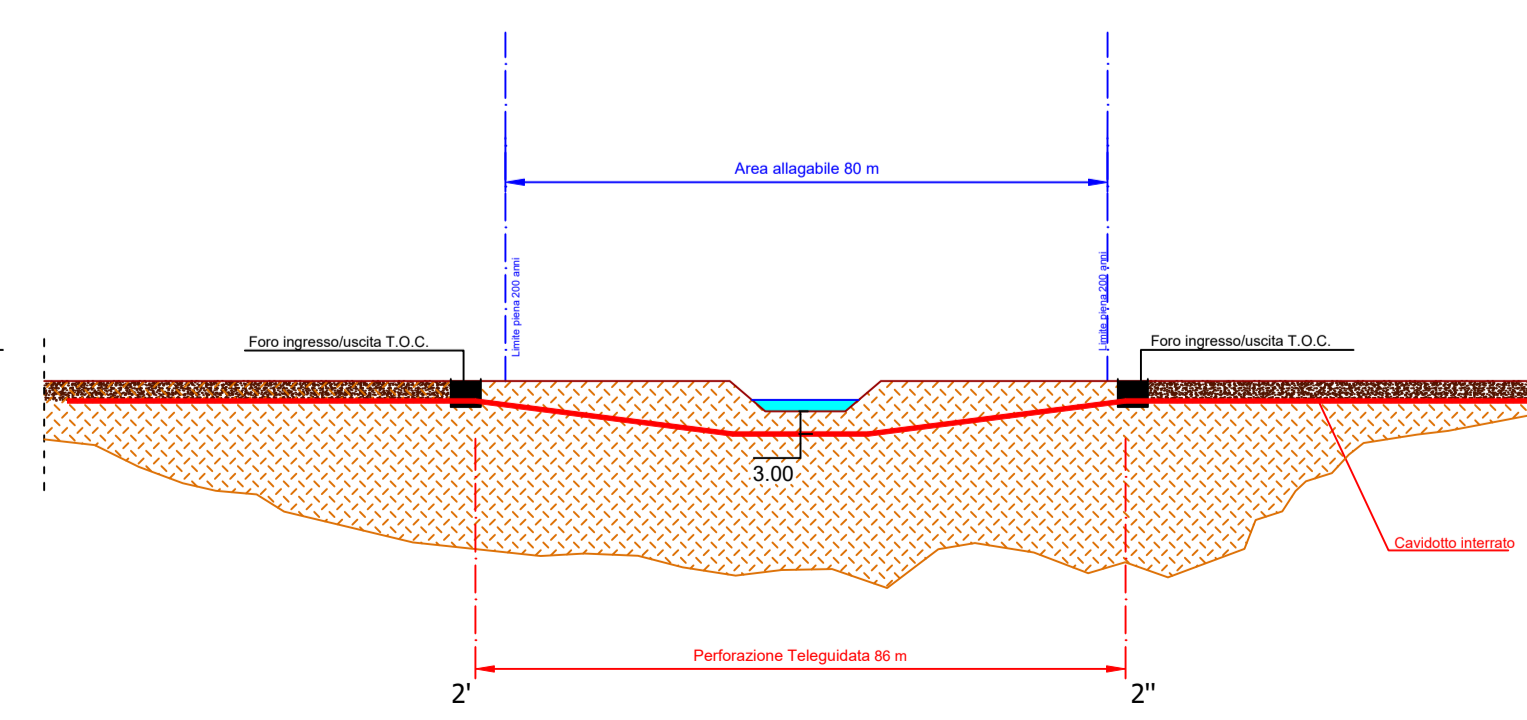
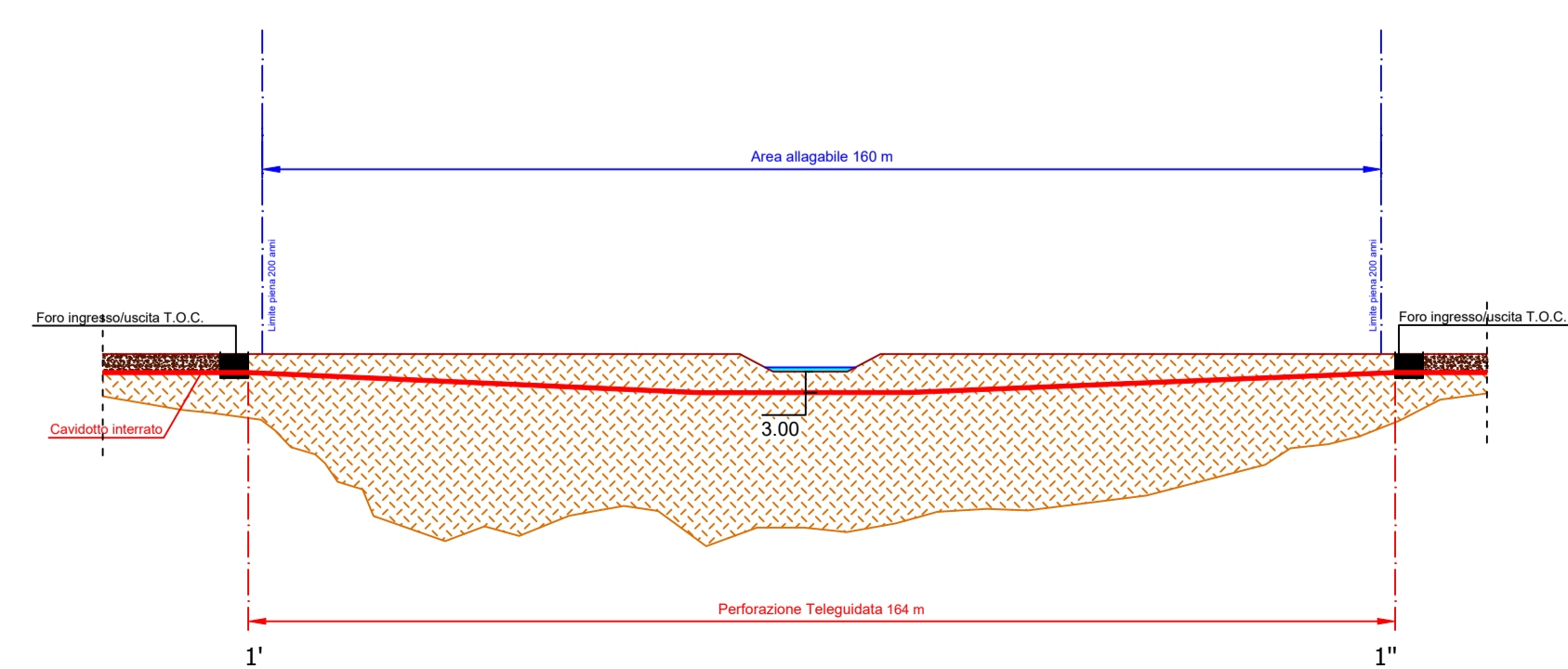


Scala 1:1000

Particolare planimetrico dell'interferenza n.3 su IGM



Scala 1:1000



N.B.: La perforazione telegrafata sarà raccordata e sinistrala al cavidotto interno, in zona allagabile; tuttavia esso sarà posto in banchina alla strada esistente, mediante scavo semplice e successivo adeguamento della strada, in modo tale da non modificare l'assetto idrogeomorfologico del sito.

PROGETTO DEFINITIVO PER LA REALIZZAZIONE DI UN PARCO EOLICO "CE DELICETO" CON POTENZA DI 60.0 MW RICADENTE NEL COMUNE DI ASCOLI SATRIANO(FG) IN LOCALITA' SANTA CROCE ED OPERE DI CONNESSIONE NEL COMUNE DI DELICETO(FG)



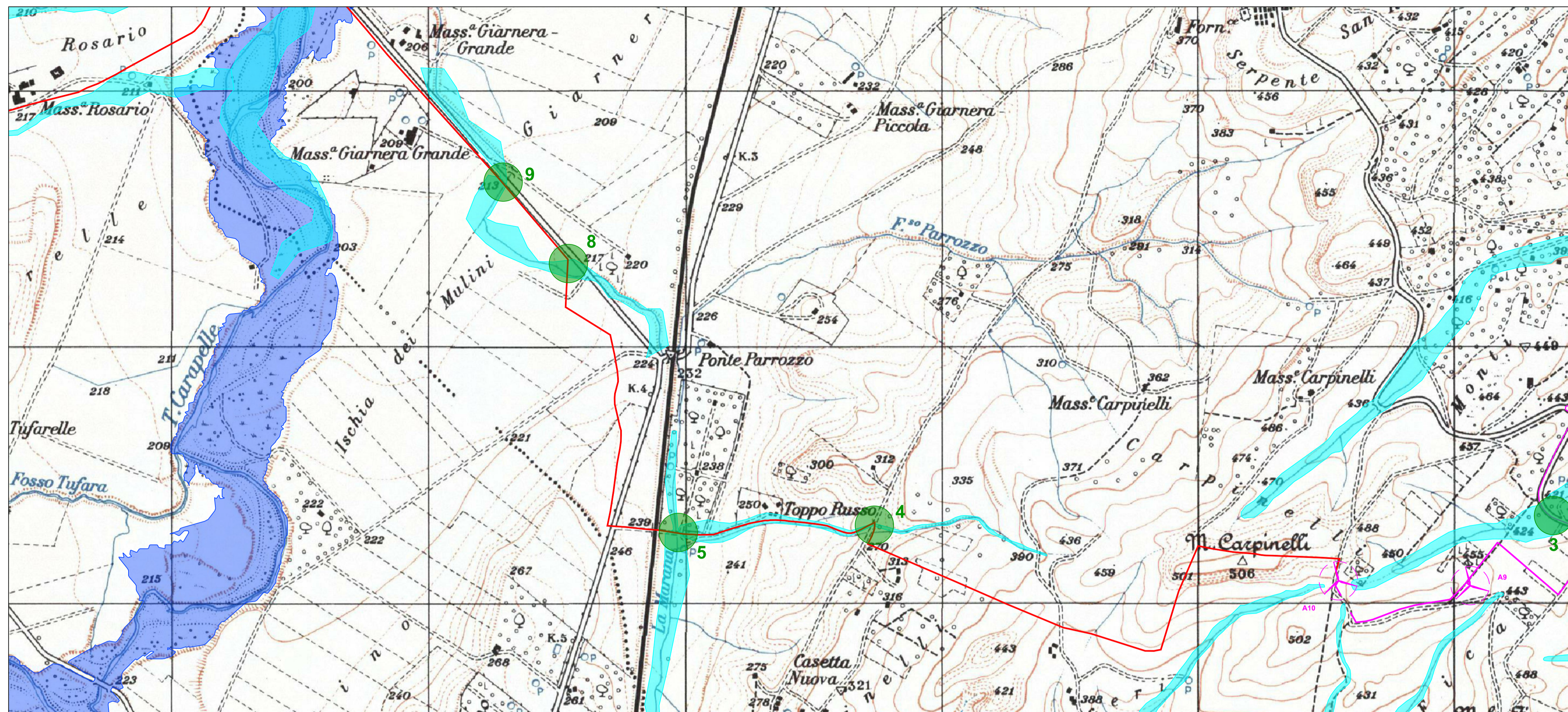
Tecnico
ing. Danilo Pomponio

Collaborazioni

ing. Milena Miglionico
ing. Antonio Crisafulli
ing. Tommaso Mancini
ing. Giovanna Scuderi
ing. Dionisio Staffieri
ing. Giuseppe Federico Zingarelli

Responsabile Commessa
ing. Danilo Pomponio

TAVOLA	TITOLO	COMMESSA	TIPOLOGIA		
E15	Dettagli TOC	21022	D		
REVISIONE		CODICE ELABORATO			
00		DW21022D-E15			
FOGLIO	Tutte le informazioni tecniche contenute nel presente documento sono di proprietà esclusiva dello Studio Tecnico BFP S.r.l. e non possono essere riprodotte, divulgate o comunque utilizzate senza la sua preventiva autorizzazione scritta. All technical information contained in this document is the exclusive property of Studio Tecnico BFP S.r.l. and may neither be used nor disclosed without its prior written consent. (art. 2575 c.c.)	NOME FILE	SCALA		
3/5		DW21022D-E15.dwg	varie		
REV	DATA	MODIFICA	DISEGNATO	CONTROLLATO	APPROVATO
00	02/11/2021	Emissione per richiesta integrazioni Adb prot. n. 28043/2021 del 12-10-2021	Debernardis	Miglionico	Pomponio
01					
02					
03					
04					
05					

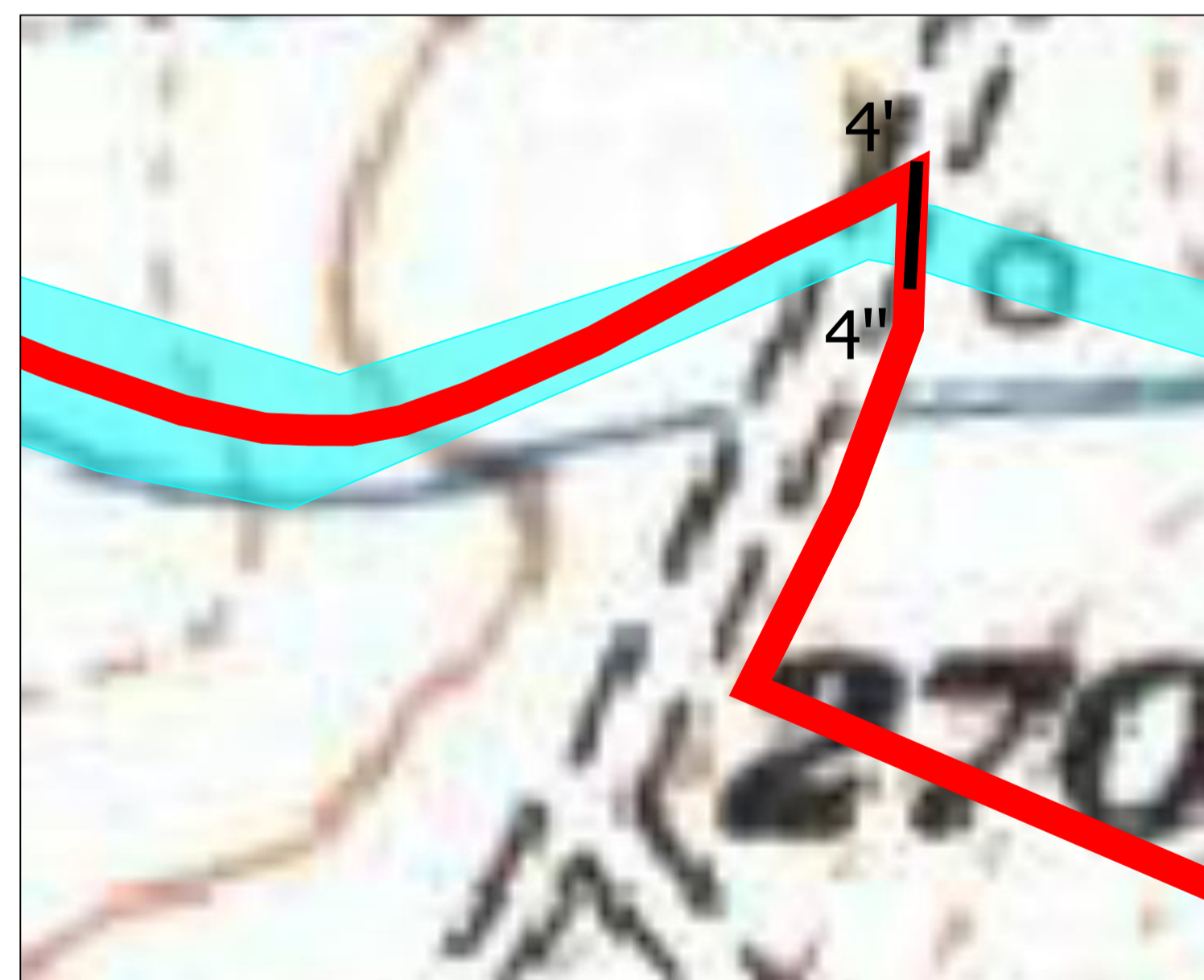


Scala 1:10.000

LEGENDA

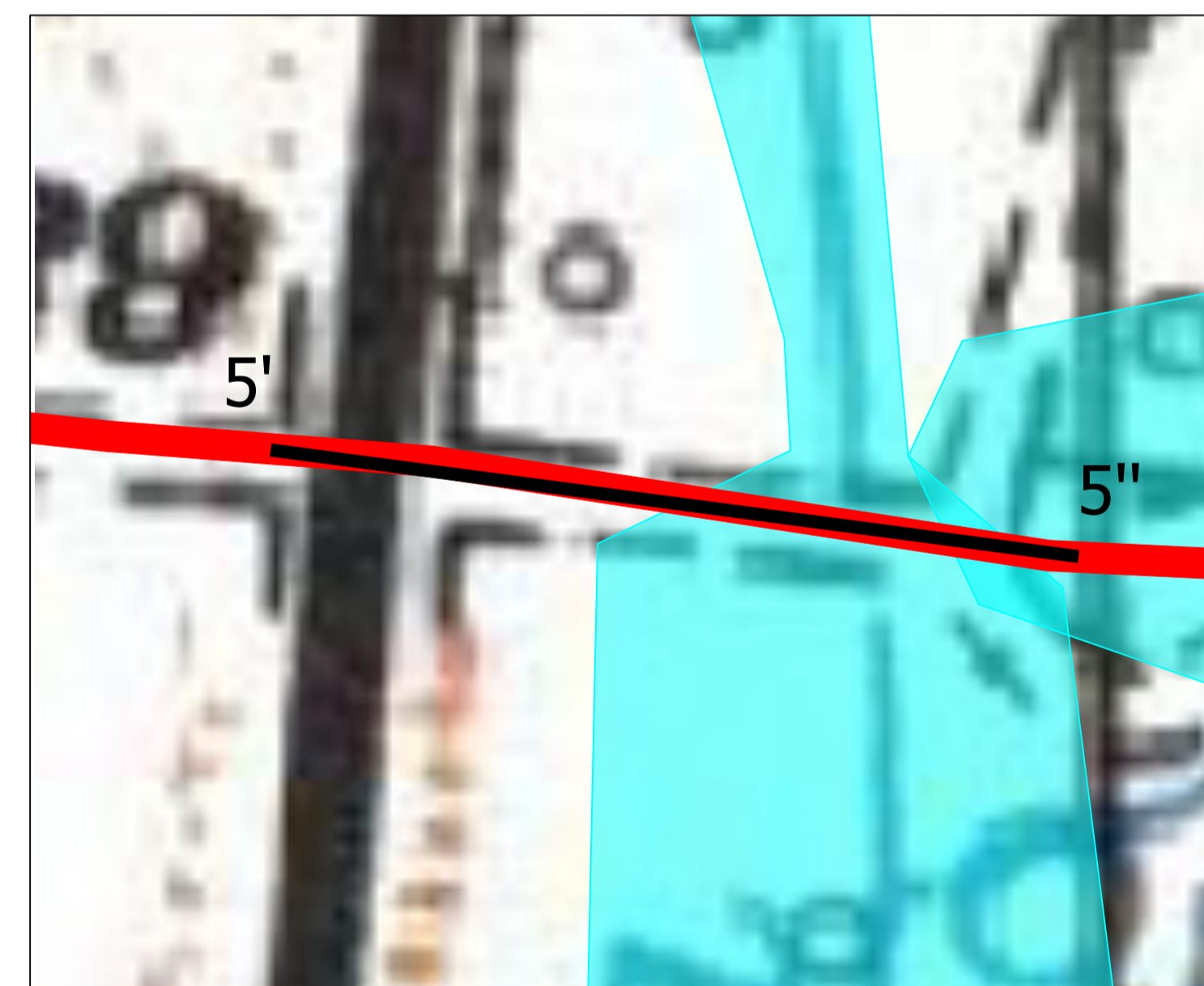
- Aerogeneratori di progetto
- Cavidotto MT interno
- Cavidotto MT esterno
- Sottostazione Elettrica di Trasformazione
- Punto interferenza con i canali
- Area allagabile Tr=200 anni
- Sezione di proiezione della T.O.C.
- Area pericolosità idraulica P2 "PGRA"

Particolare planimetrico dell'interferenza n.4 su IGM



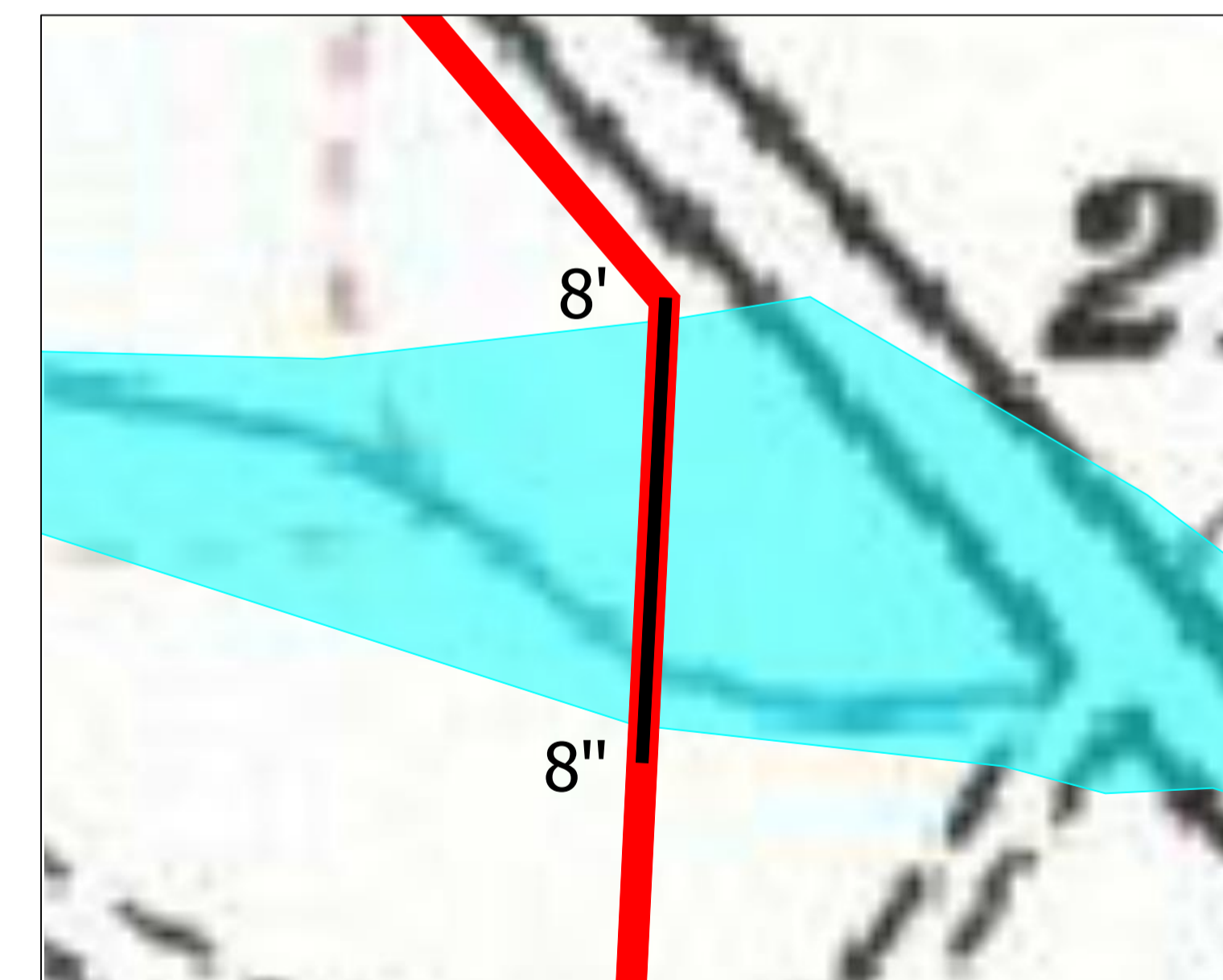
Scala 1:1000

Particolare planimetrico dell'interferenza n.5 su IGM

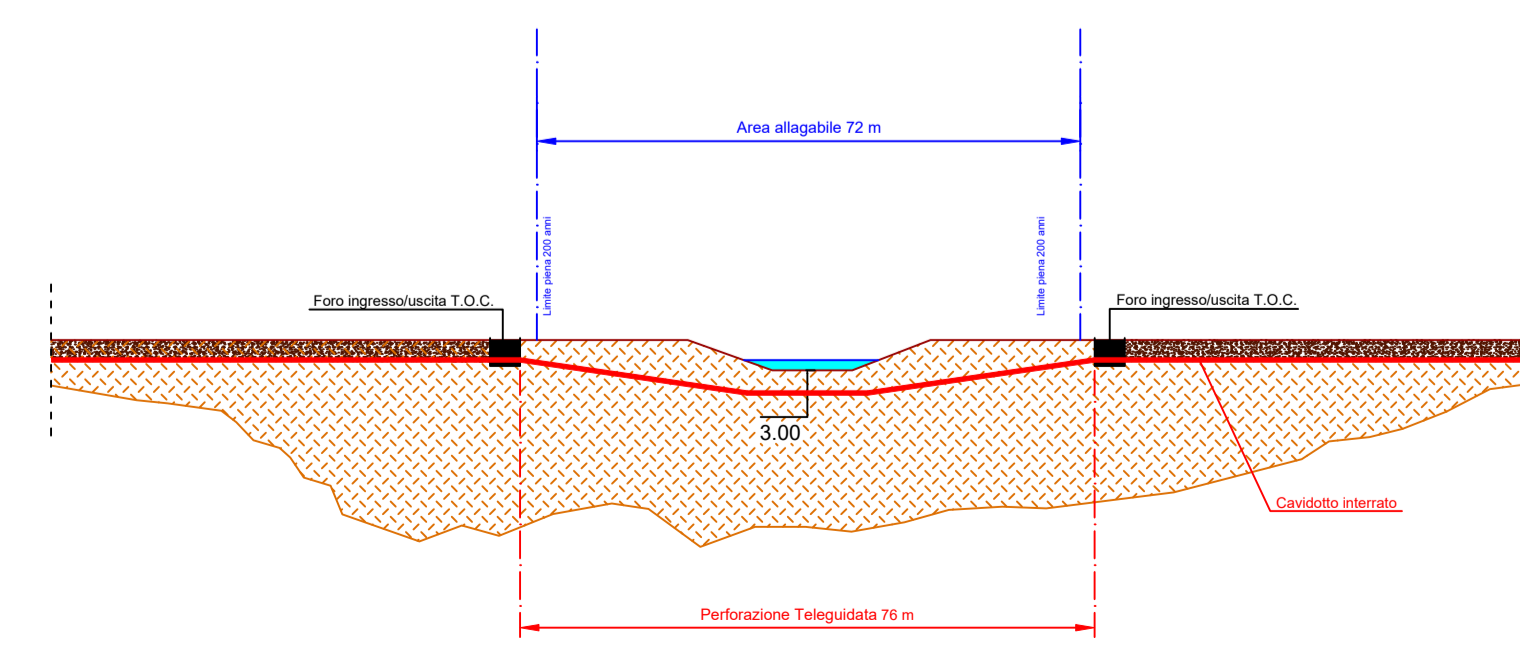
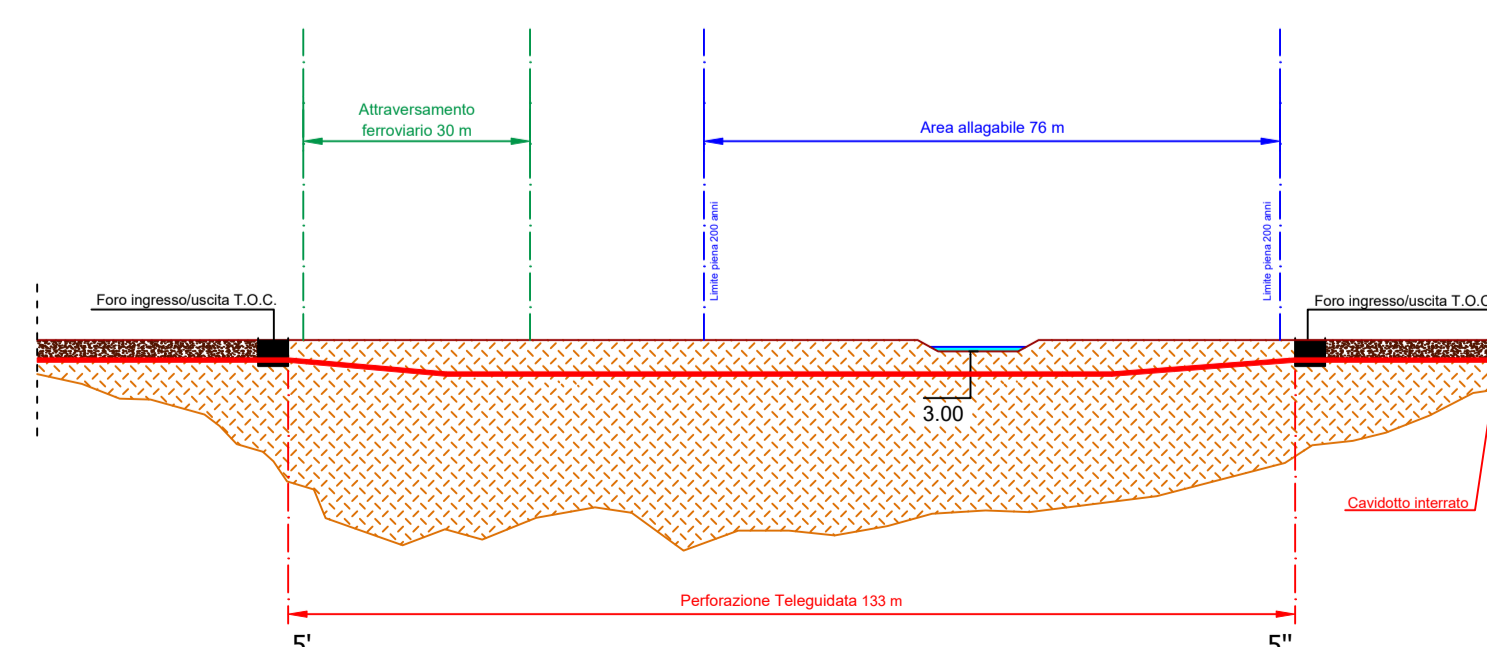
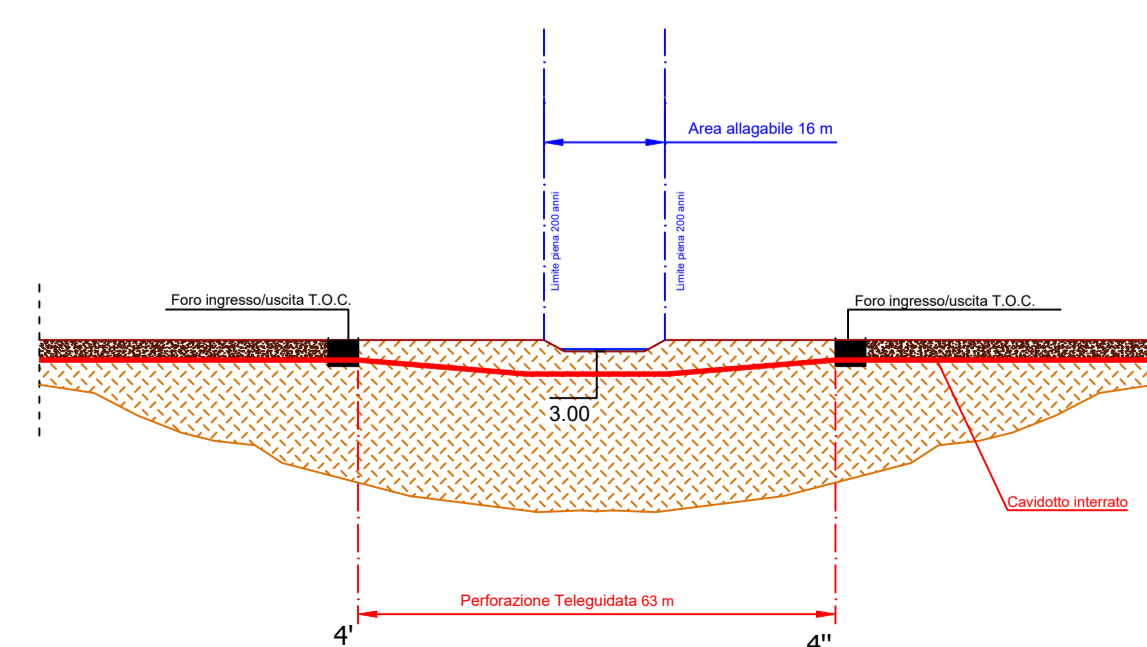


Scala 1:1000

Particolare planimetrico dell'interferenza n.8 su IGM



Scala 1:1000



N.B.: La perforazione telegrafata sarà raccordata a destra al cavidotto interno, in zona allagabile, ma su strada esistente, entro l'area protetta in barriera alla strada mediante scavo semplice e successivo ripristino dello stato dei luoghi, in modo tale da non modificare l'assetto idrogeomorfologico attuale.

PROGETTO DEFINITIVO PER LA REALIZZAZIONE DI UN PARCO EOLICO "CE DELICETO" CON POTENZA DI 60.0 MW RICADENTE NEL COMUNE DI ASCOLI SATRIANO(FG) IN LOCALITA' SANTA CROCE ED OPERE DI CONNESSIONE NEL COMUNE DI DELICETO(FG)



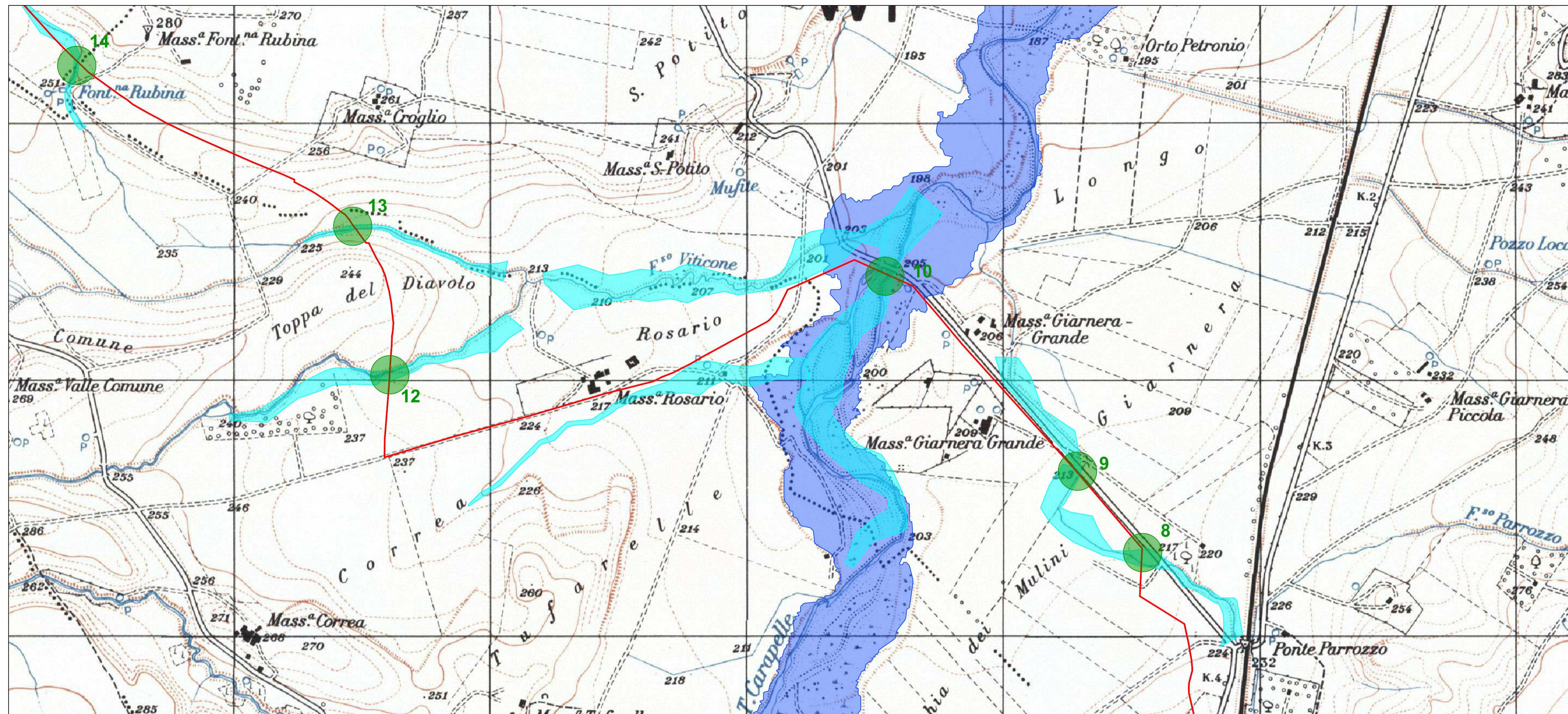
Tecnico
ing. Danilo Pomponio

Collaborazioni

ing. Milena Miglionico
ing. Antonio Crisafulli
ing. Tommaso Mancini
ing. Giovanna Scuderi
ing. Dionisio Staffieri
ing. Giuseppe Federico Zingarelli

Responsabile Commessa
ing. Danilo Pomponio

TAVOLA	TITOLO	COMMESSA	TIPOLOGIA		
E15	Dettagli TOC	21022	D		
REVISIONE		CODICE ELABORATO			
00		DW21022D-E15			
FOGLIO	Tutte le informazioni tecniche contenute nel presente documento sono di proprietà esclusiva dello Studio Tecnico BFP S.r.l. e non possono essere riprodotte, divulgate o comunque utilizzate senza la sua preventiva autorizzazione scritta. All technical information contained in this document is the exclusive property of Studio Tecnico BFP S.r.l. and may neither be used nor disclosed without its prior written consent. (art. 2575 C.c.)	NOME FILE	SCALA		
4/5		DW21022D-E15.dwg	varie		
REV	DATA	MODIFICA	DISEGNATO	CONTROLLATO	APPROVATO
00	02/11/2021	Emissione per richiesta integrazioni Adb prot. n. 28043/2021 del 12-10-2021	Debernardis	Miglionico	Pomponio
01					
02					
03					
04					
05					



Scala 1:10.000

LEGENDA

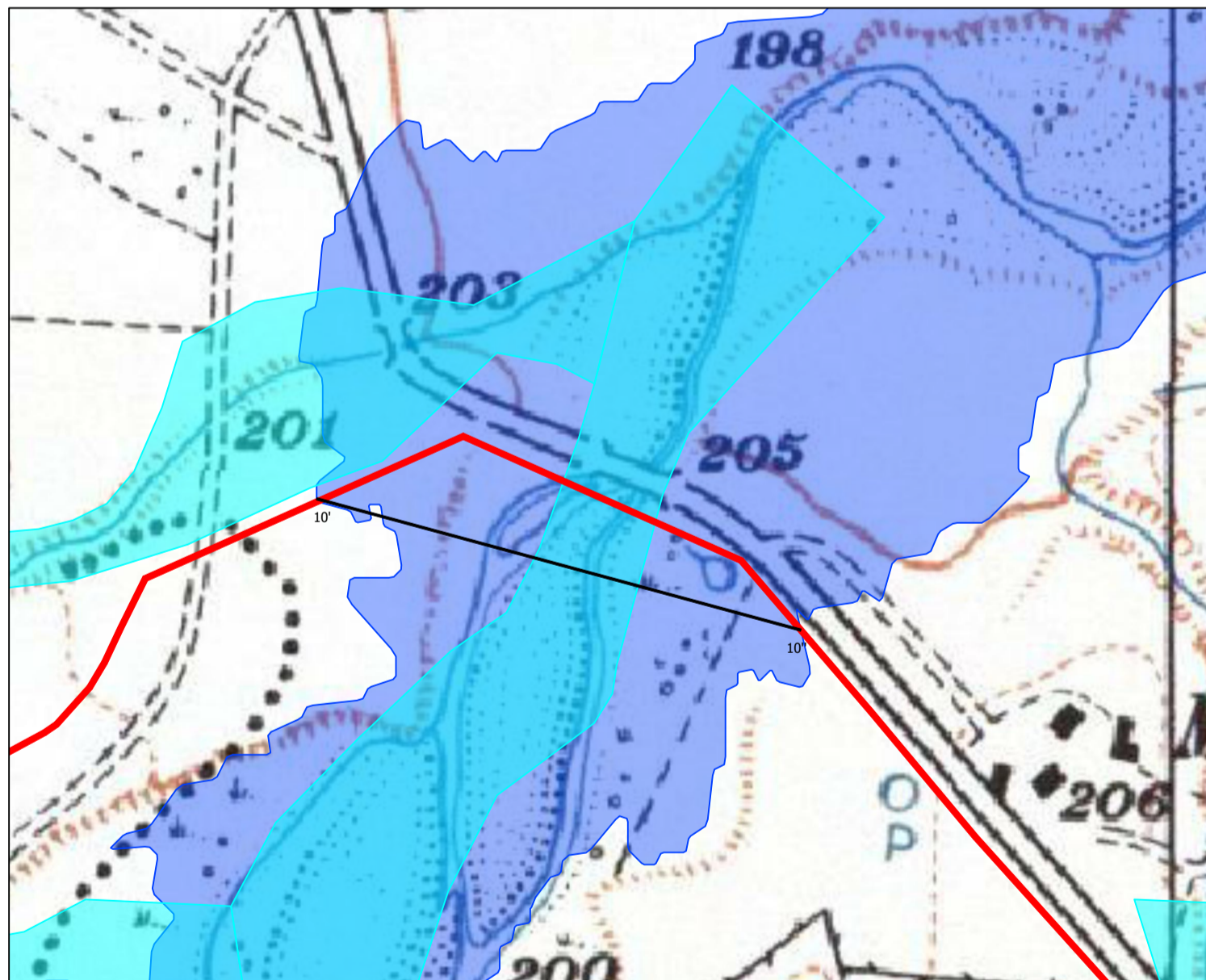
- Aerogeneratori di progetto
- Cavidotto MT interno
- Cavidotto MT esterno
- Sottostazione Elettrica di Trasformazione
- Punto interferenza con i canali
- Area allagabile Tr=200 anni
- Sezione di proiezione della T.O.C.
- Area pericolosità idraulica P2 "PGRA"

Particolare planimetrico dell'interferenza n.9 su IGM



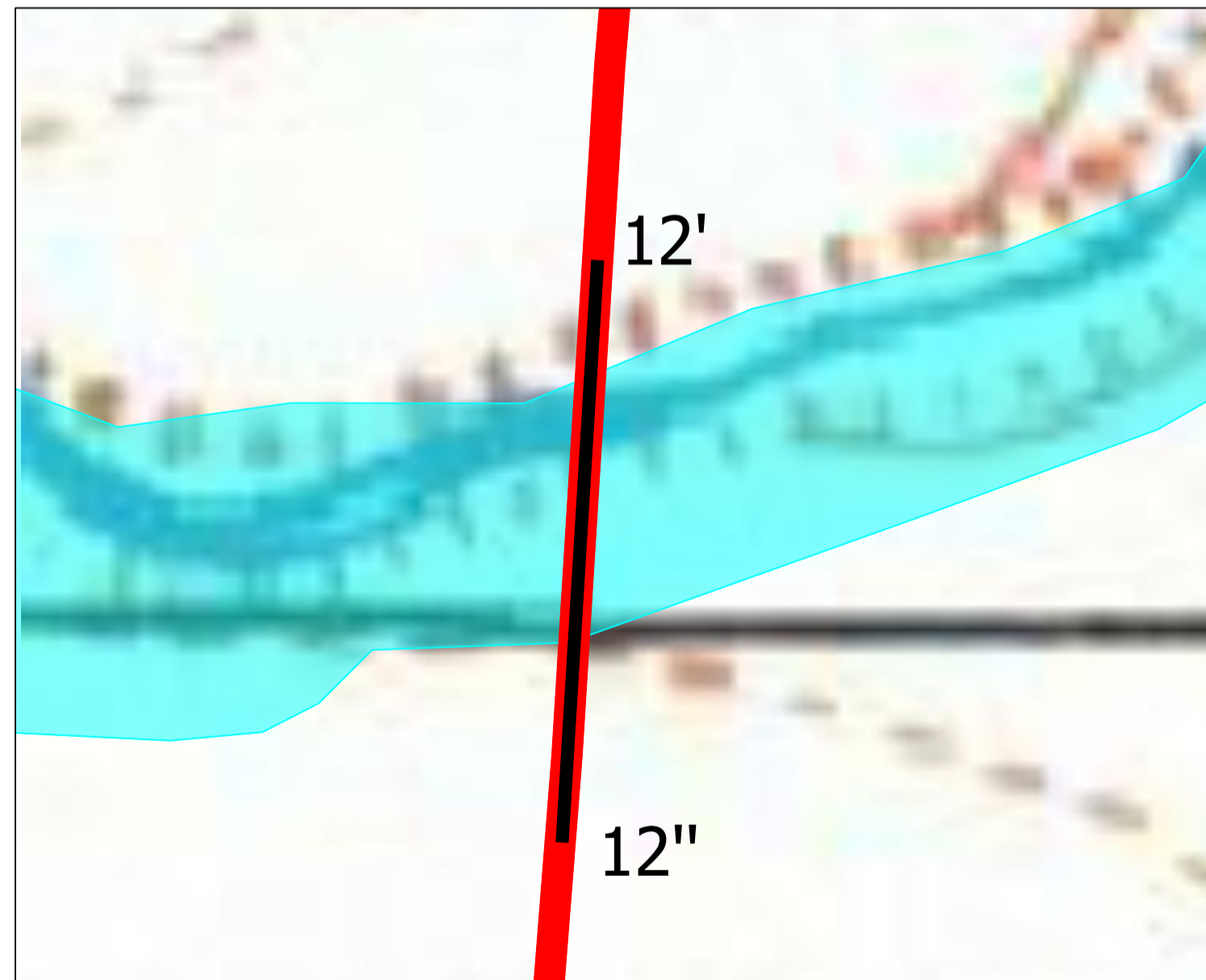
Scala 1:1000

Particolare planimetrico dell'interferenza n.10 su IGM

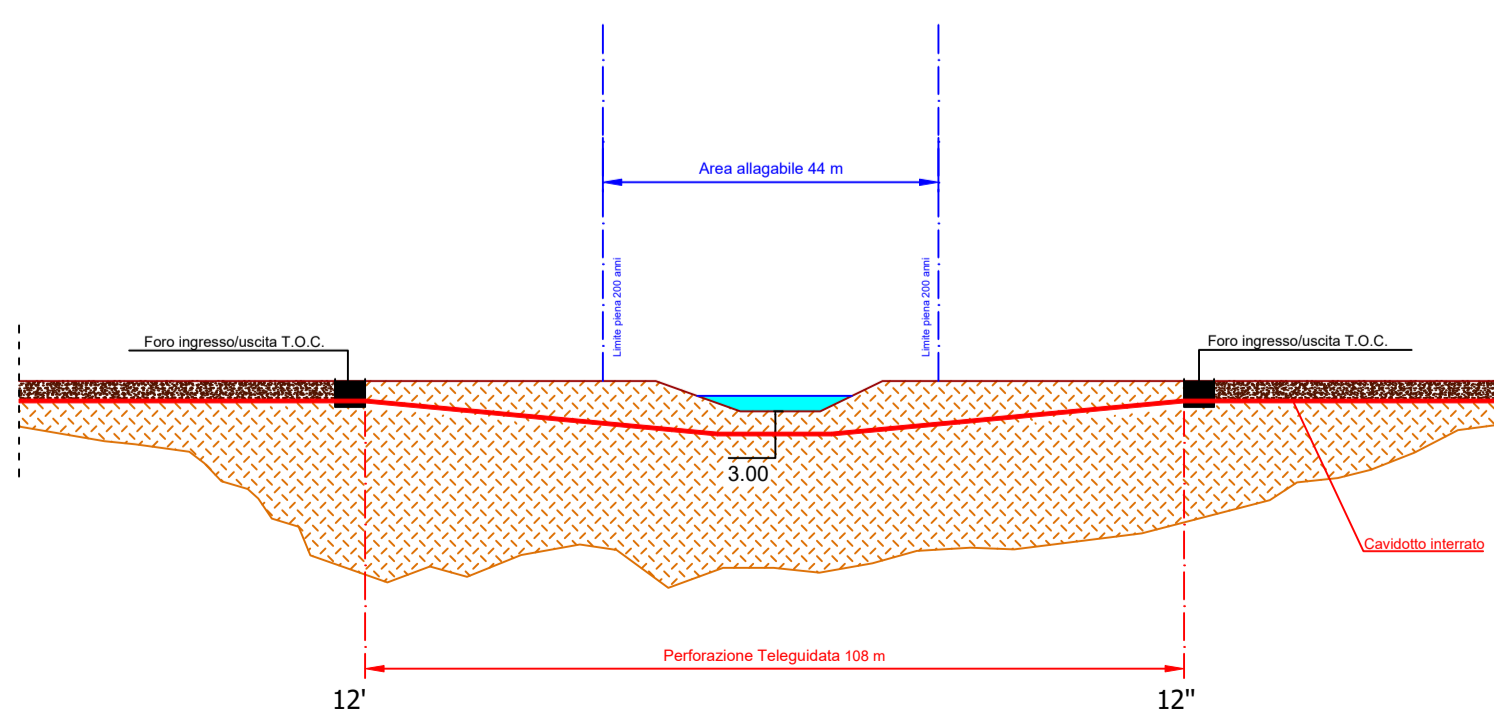
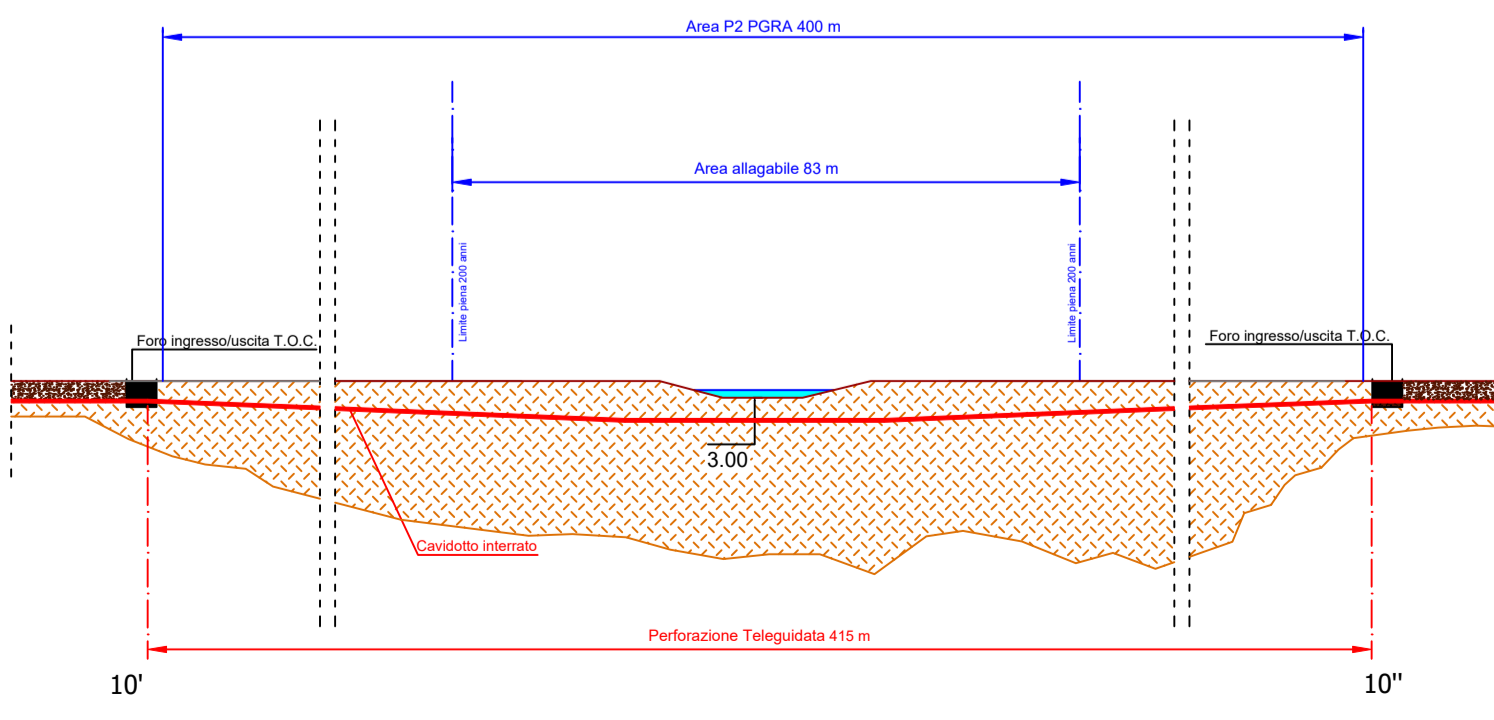
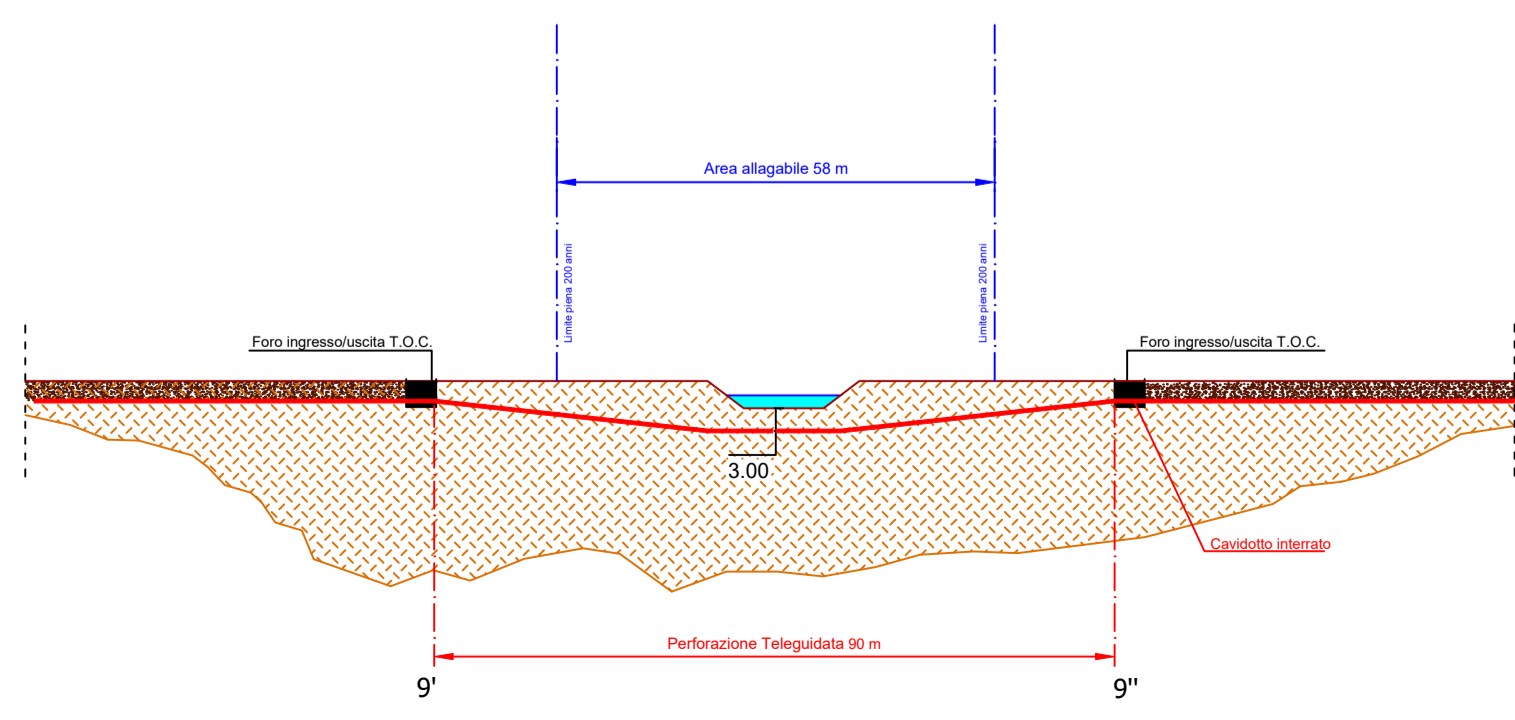


Scala 1:5000

Particolare planimetrico dell'interferenza n.12 su IGM



Scala 1:1000



PROGETTO DEFINITIVO PER LA REALIZZAZIONE DI UN PARCO EOLICO "CE DELICETO" CON POTENZA DI 60.0 MW RICADENTE NEL COMUNE DI ASCOLI SATRIANO(FG) IN LOCALITA' SANTA CROCE ED OPERE DI CONNESSIONE NEL COMUNE DI DELICETO(FG)



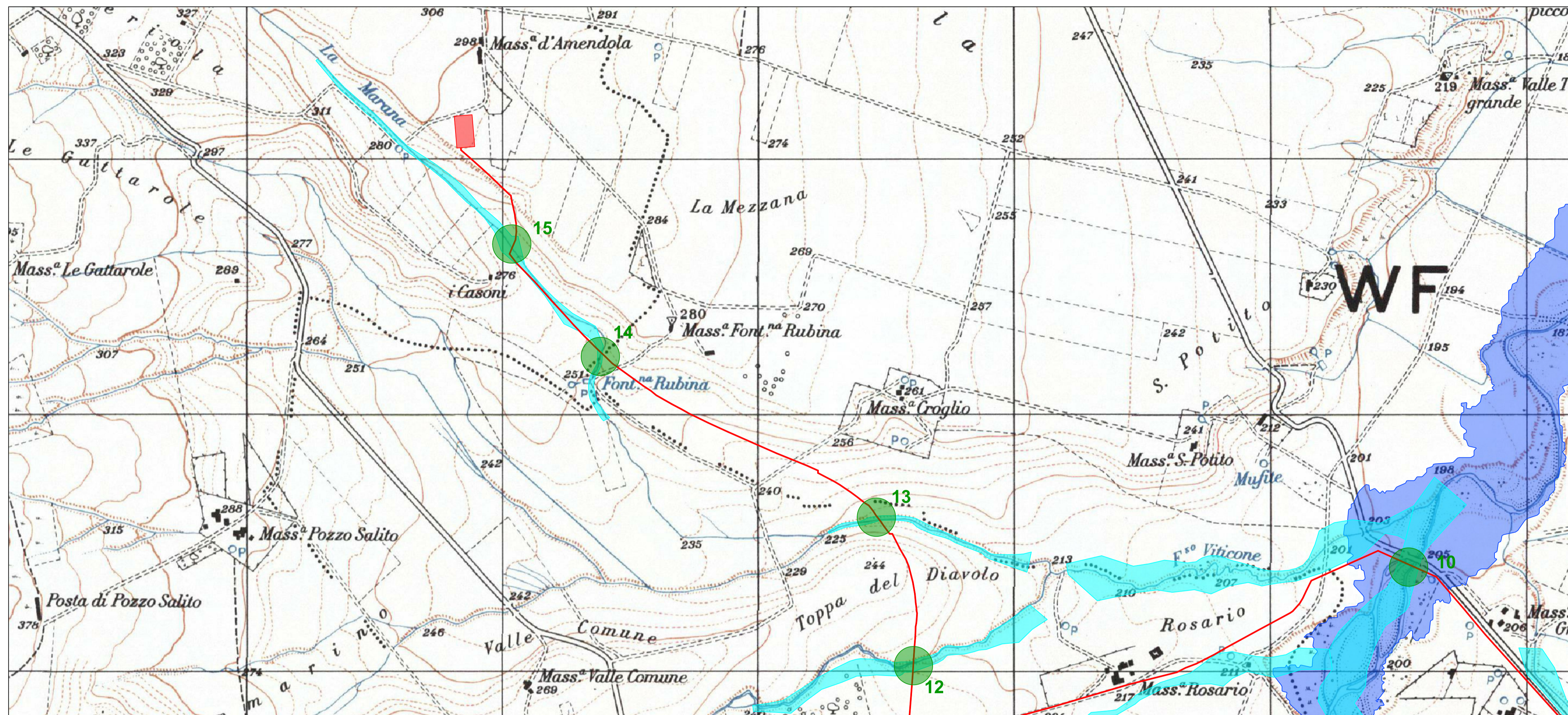
Tecnico
ing. Danilo Pomponio

Collaborazioni

ing. Milena Miglionico
ing. Antonio Crisafulli
ing. Tommaso Mancini
ing. Giovanna Scuderi
ing. Dionisio Staffieri
ing. Giuseppe Federico Zingarelli

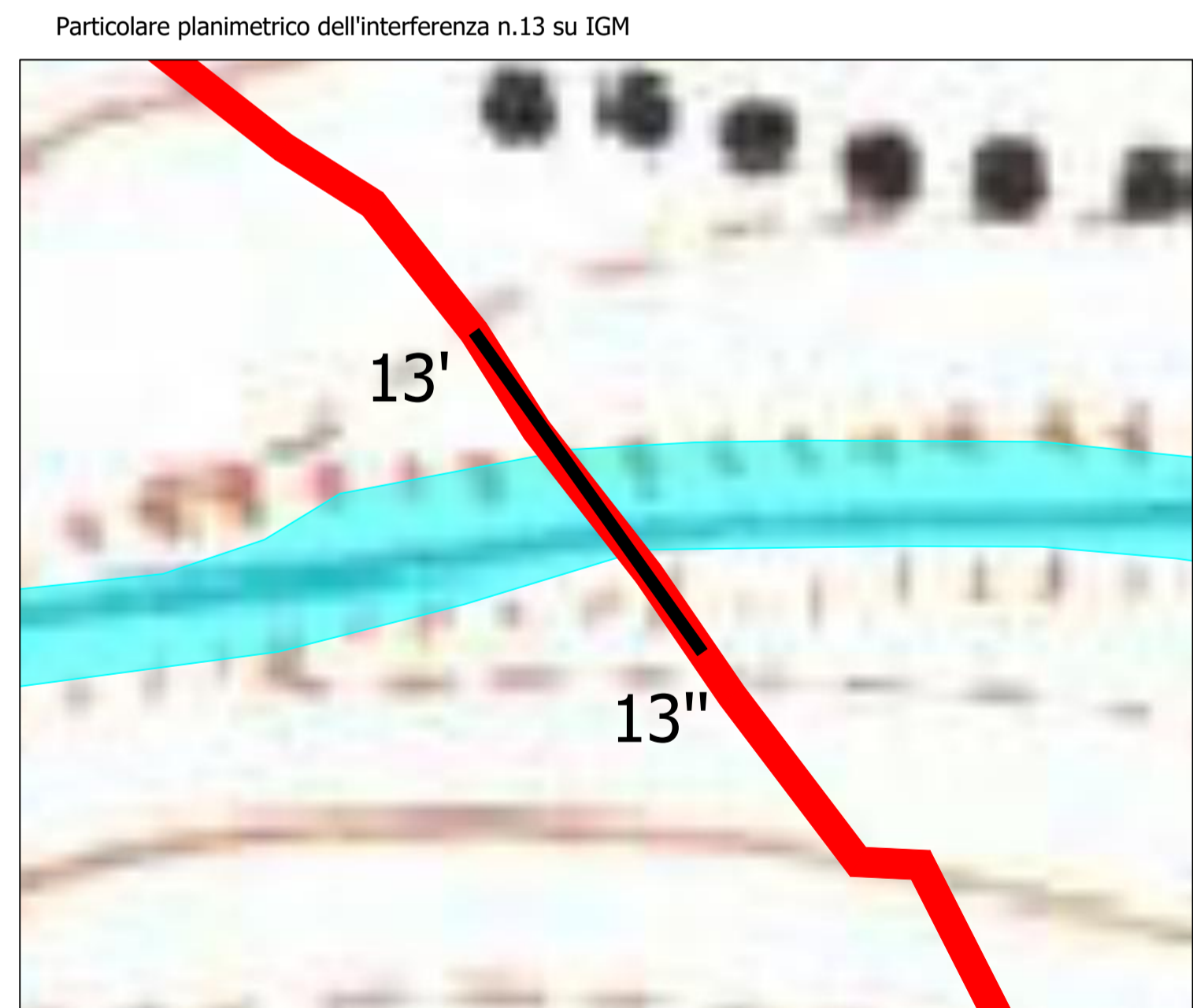
Responsabile Commessa
ing. Danilo Pomponio

TAVOLA	TITOLO	COMMESSA	TIPOLOGIA		
E15	Dettagli TOC	21022	D		
REVISIONE		CODICE ELABORATO			
00		DW21022D-E15			
FOGLIO	Tutte le informazioni tecniche contenute nel presente documento sono di proprietà esclusiva dello Studio Tecnico BFP S.r.l. e non possono essere riprodotte, divulgate o comunque utilizzate senza la sua preventiva autorizzazione scritta. All technical information contained in this document is the exclusive property of Studio Tecnico BFP S.r.l. and may neither be used nor disclosed without its prior written consent. (art. 2575 c.c.)	NOME FILE	SCALA		
5/5		DW21022D-E15.dwg	varie		
REV	DATA	MODIFICA	DISEGNATO	CONTROLLATO	APPROVATO
00	02/11/2021	Emissione per richiesta integrazioni Adb prot. n. 28043/2021 del 12-10-2021	Debernardis	Miglionico	Pomponio
01					
02					
03					
04					
05					

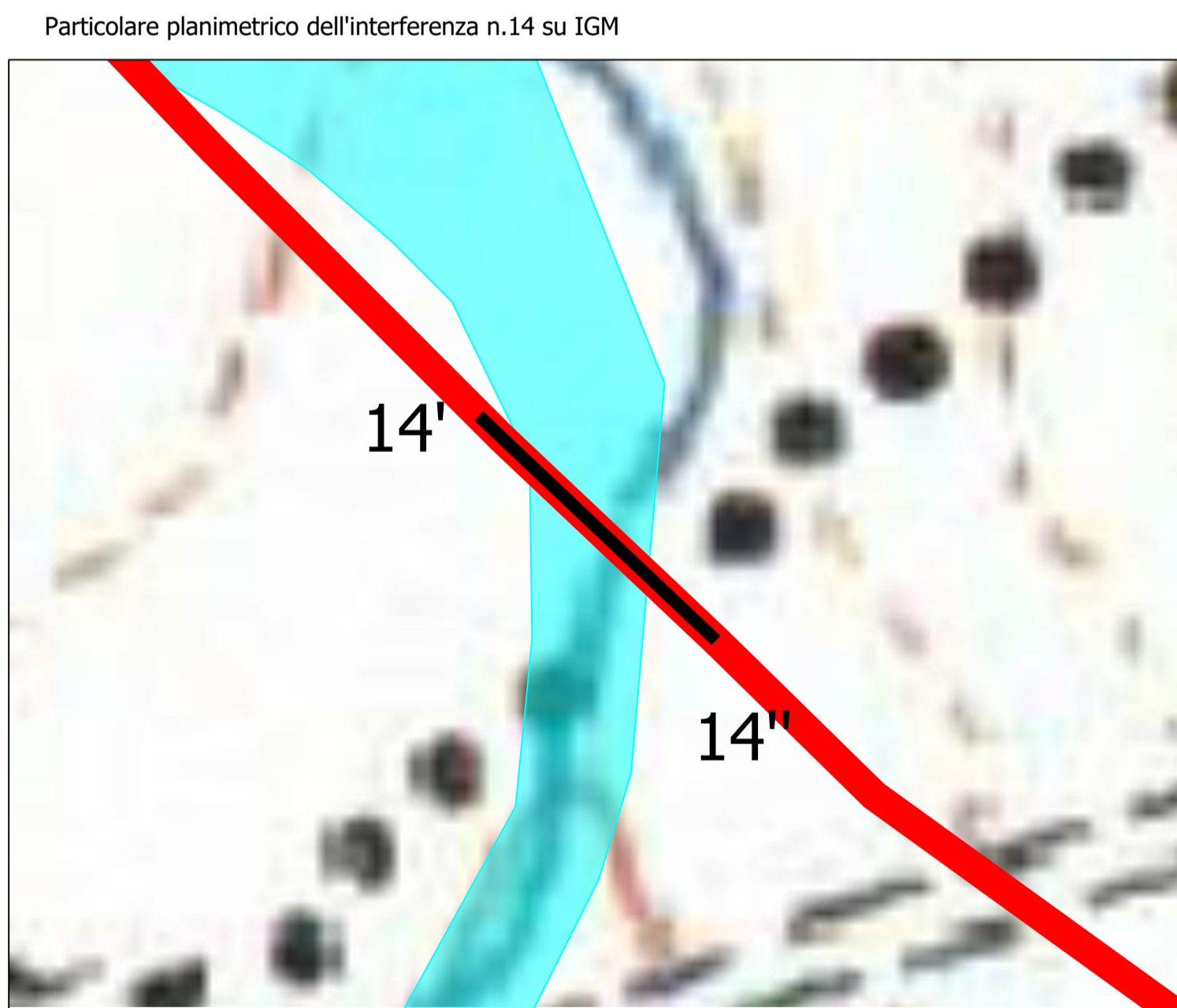


Scala 1:10.000

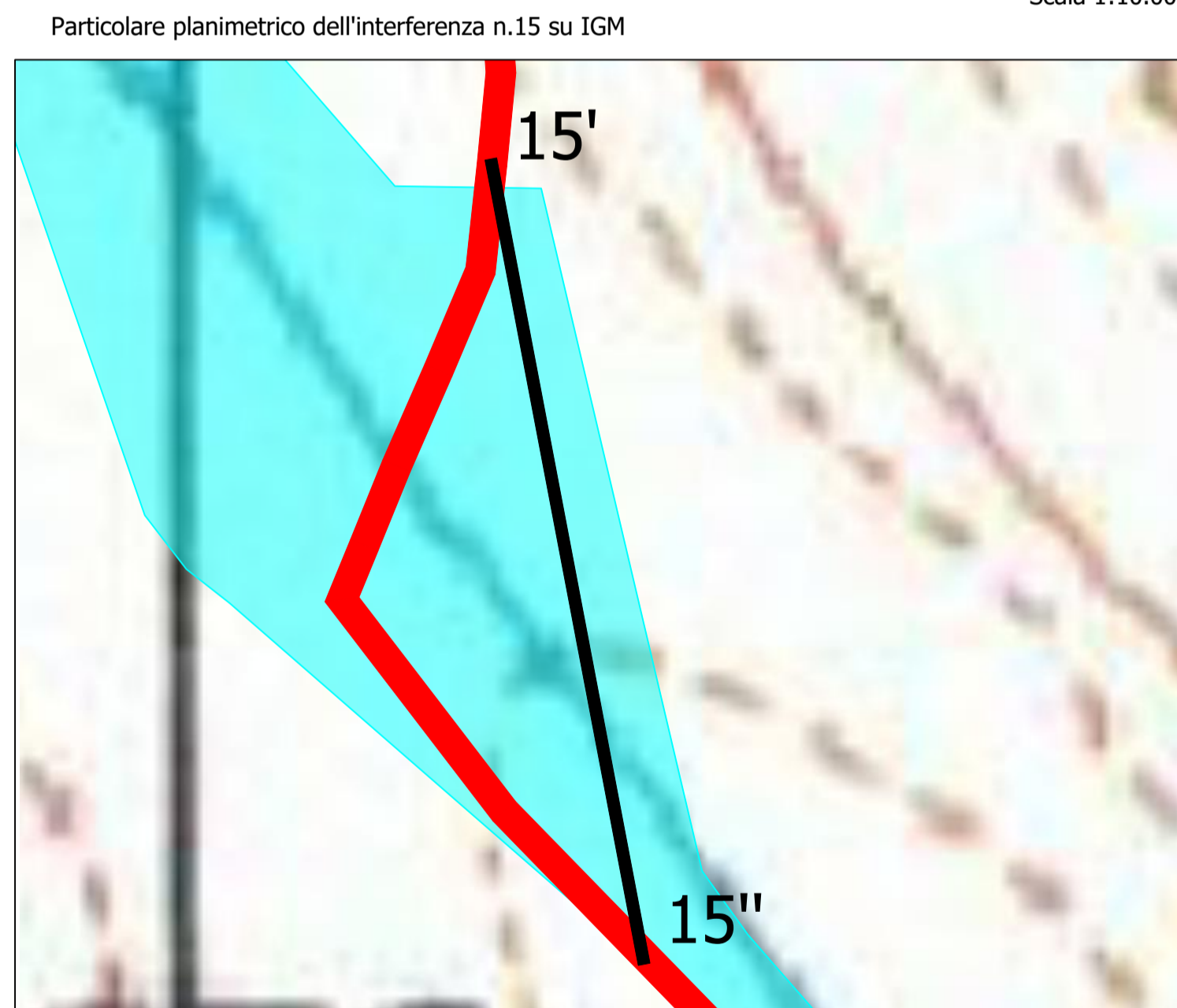
- LEGENDA**
- Aerogeneratori di progetto
 - Cavidotto MT interno
 - Cavidotto MT esterno
 - Sottostazione Elettrica di Trasformazione
 - Punto interferenza con i canali
 - Area allagabile Tr=200 anni
 - Sezione di proiezione della T.O.C.
 - Area pericolosità idraulica P2 "PGRA"



Scala 1:1000



Scala 1:5000



Scala 1:1000

