

OPERA 1 - Raccordi 150 kV alla SE Pantano della linea DT "SE Misterbianco-SE Mellilli"

Comune	Tipologia	Nuova realizzazione/ demolizione	Percorrenza (Km)	Nome Linea
Catania	Interrato	Nuova	2,0	Raccordo 150 kV alla SE Pantano della linea DT "SE Misterbianco-SE Mellilli"
	Aereo	Nuova	0,6	Raccordo 150 kV alla SE Pantano della linea DT "SE Misterbianco-SE Mellilli"
	aereo	demolizione	1,7	Linea aerea 220 kV doppia Tema (SE Misterbianco - SE Mellilli)

Opera 2 - Elettrodotto 150 kV "SE Pantano-CP Zia Lisa"

Comune	Tipologia	Nuova realizzazione/ demolizione	Percorrenza (Km)	Nome Linea
Catania	Interrato	nuova	8,55	Elettrodotto 150 kV "SE Pantano-CP Zia Lisa"

OPERA 3 - Elettrodotto 150 kV "SE Pantano - CP Pantano"

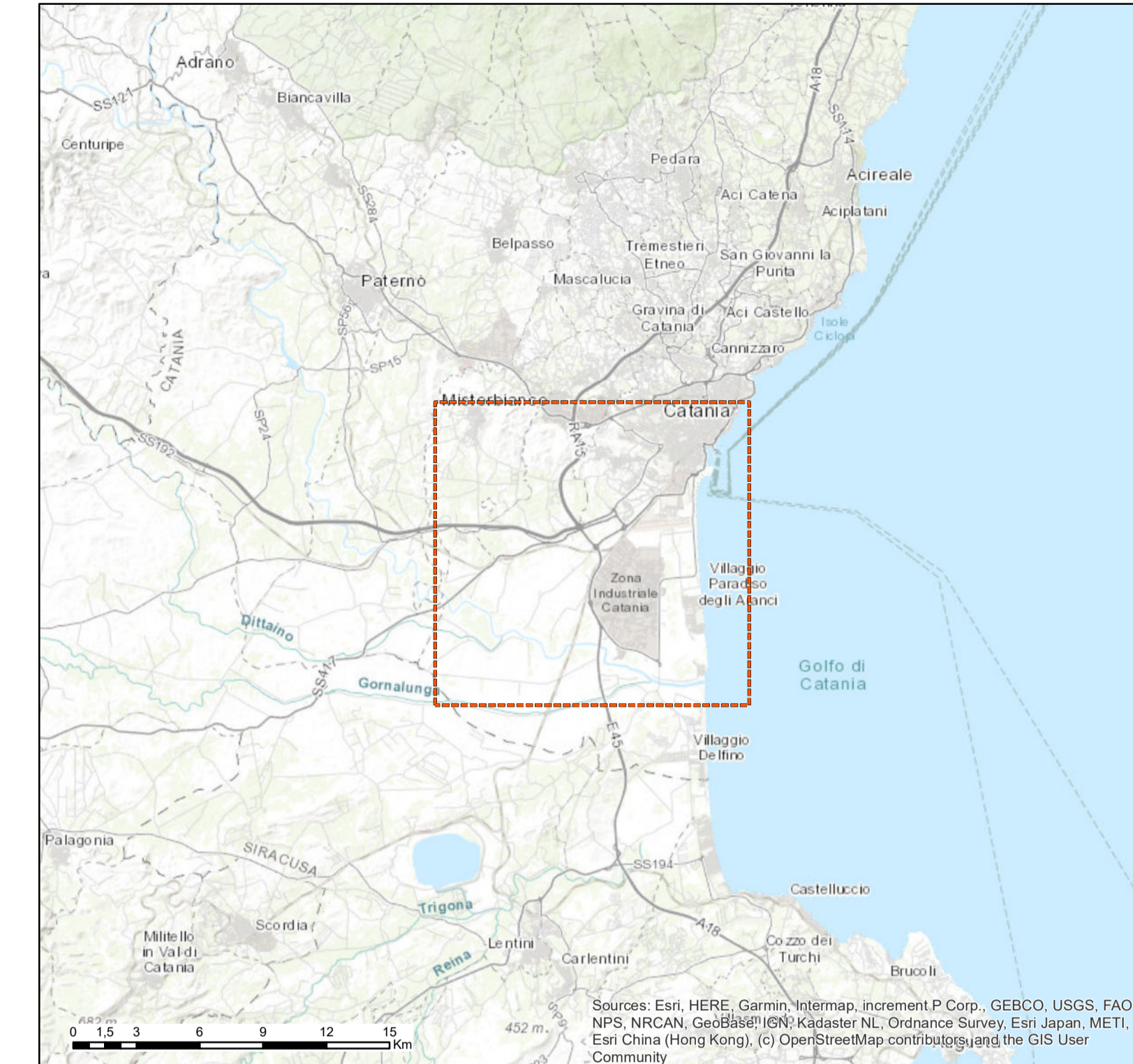
Comune	Tipologia	Nuova realizzazione/ demolizione	Percorrenza (Km)	Nome Linea
Catania	Aereo	Nuova	1,35	Elettrodotto 150 kV "SE Pantano-CP Pantano"
	Interrato	Nuova	0,35	Elettrodotto 150 kV "SE Pantano-CP Pantano"
Catania/ Misterbianco	aereo	demolizione	8,9	Linea aerea 150 kV singola Tema (CP Pantano d'Arce - CP Zia Lisa)

OPERA 4 - Elettrodotto 150 kV "SE Pantano-CP Zona Industriale Catania"

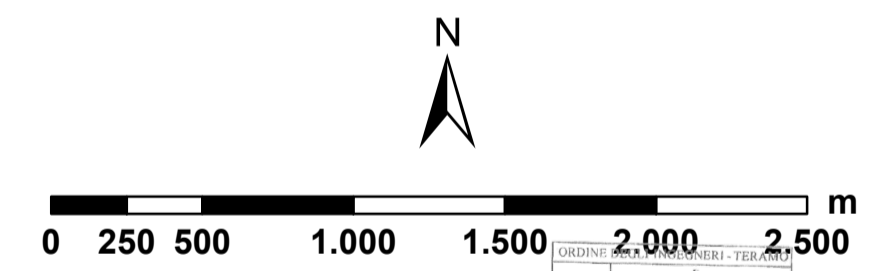
Comune	Tipologia	Nuova realizzazione/ demolizione	Percorrenza (Km)	Nome Linea
Catania	Interrato	Nuova	6,30	Elettrodotto 150 kV "SE Pantano-CP Zona Industriale Catania"

OPERA 5 - Sifonamento elettrodotto 150 kV SSE Fontanarossa - SSE Lentini

Comune	Tipologia	Nuova realizzazione/ demolizione	Percorrenza (Km)	Nome Linea
Catania	Interrato	Nuova	1,0	Sifonamento elettrodotto 150 kV "SSE Fontanarossa - SSE Lentini"
	aereo	demolizione	0,9	Linea aerea 150 kV singola Tema (Fontanarossa RFI - Lentini RFI)



- Legenda**
- Sostegni esistenti
 - Sostegni da smantellare
 - Sostegni di nuova realizzazione
 - Elettrodotti aerei esistenti
 - Elettrodotti in cavo in progetto
 - Elettrodotti aerei in progetto
 - Elettrodotti aerei da smantellare
 - Impianti
 - Limiti comunali



ESTERNO	N.	DATA	DESCRIZIONE	ELABORATO
00	24/01/2022	Prima emissione		Proger

REVISIONI	N.	DATA	DESCRIZIONE	ESAMINATO	ACCETTATO
00	24/01/2022	Prima emissione		L.Fortino GPI-SVP-ATS-SA	E. Marchegiani GPI-SVP-ATS-SA

NUMERO E DATA ORDINE: _____
 MOTIVO DELL'INVIO: PER ACCETTAZIONE PER INFORMAZIONE

CODIFICA ELABORATO	
DVGR13008B2335509	
TITOLO ELABORATO	
Raccordi 150 kV alla SE Pantano, opere connesse e demolizioni Valutazione ambientale preliminare (art. 6, comma 9, D.Lgs. 152/2006) Inquadramento territoriale su IGM	
TIPOLOGIA ELABORATO Planimetria PROGETTO TE-GR-13-008	

NOME DEL FILE	SCALA CAD	FORMATO	SCALA	FOGLIO
DVGR13008B2335509_Inquadramento IGM.pdf	1 unità = 1 m	A1	1:25.000	1/1

Questo documento contiene informazioni di proprietà Terna SpA e deve essere utilizzato esclusivamente dal destinatario in relazione alle finalità per le quali è stato ricevuto. E' vietata qualsiasi forma di riproduzione o divulgazione senza l'esplicito consenso di Terna SpA. This document contains information proprietary to TERNA S.p.A. and it will have to be used exclusively for the purposes for which it has been furnished. Whichever shape of spreading or reproduction without the written permission of TERNA S.p.A. is prohibi.