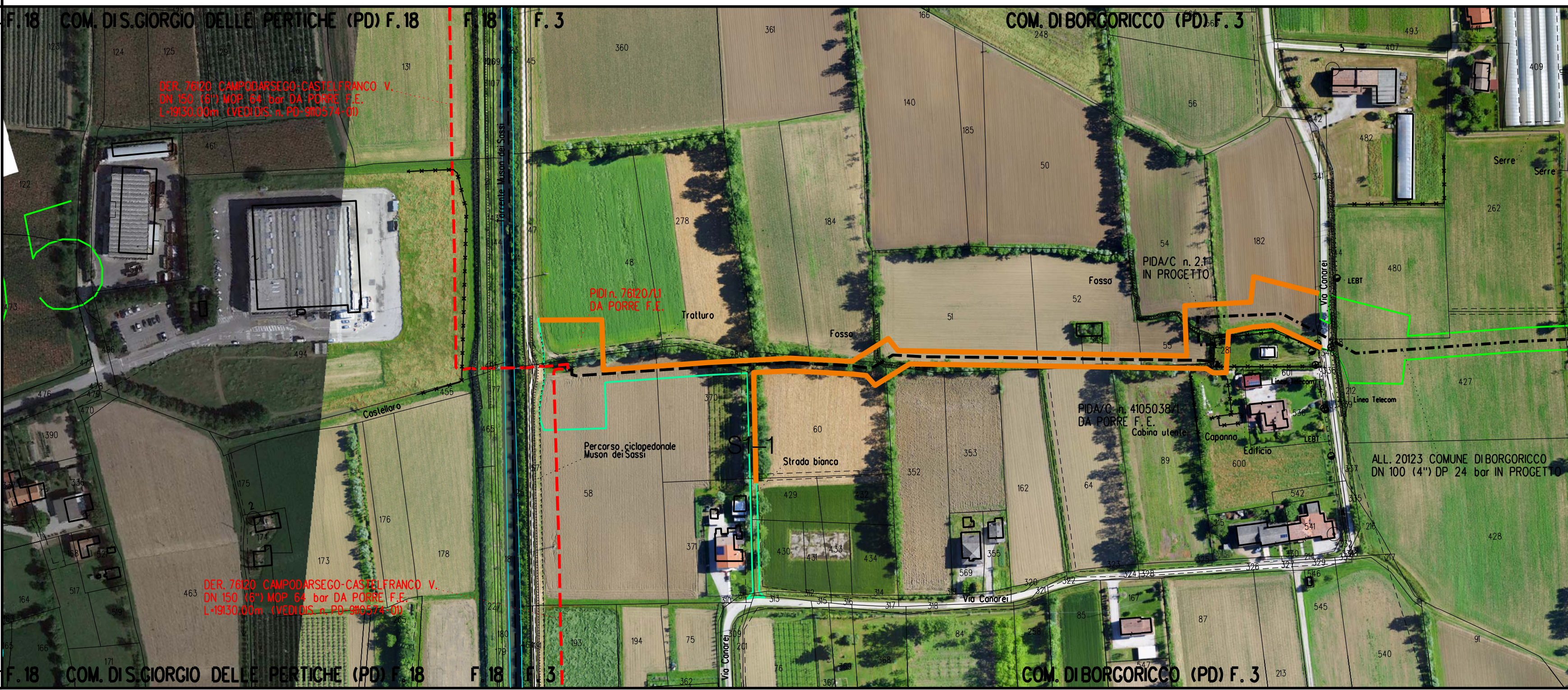


DATI TECNICI FUNZIONALI	a1-Periodo di attività a tutela Martin pescatore	n						
	a2-Mit. a tutela avifauna (periodo di divieto e eventuale sopralluogo marzo)	n						
	b-Ricettori da schermare con barriere antirumore			n.1	Mar.-Giu.	n.2	n.3	Mar.-Giu.
	c-Barriere erpetofauna gennaio Sopralluogo preventivo allo scotico	n	n.1 Feb. - Apr.					
	d-Cassette nido micromammiferi	num. cassette						
	e-Periodo di attività. taglio veg. legnosa	n		Ott.-Mar.		Ott.-Mar.		
f-Scavi in alveo/ByPass Idrico	n							

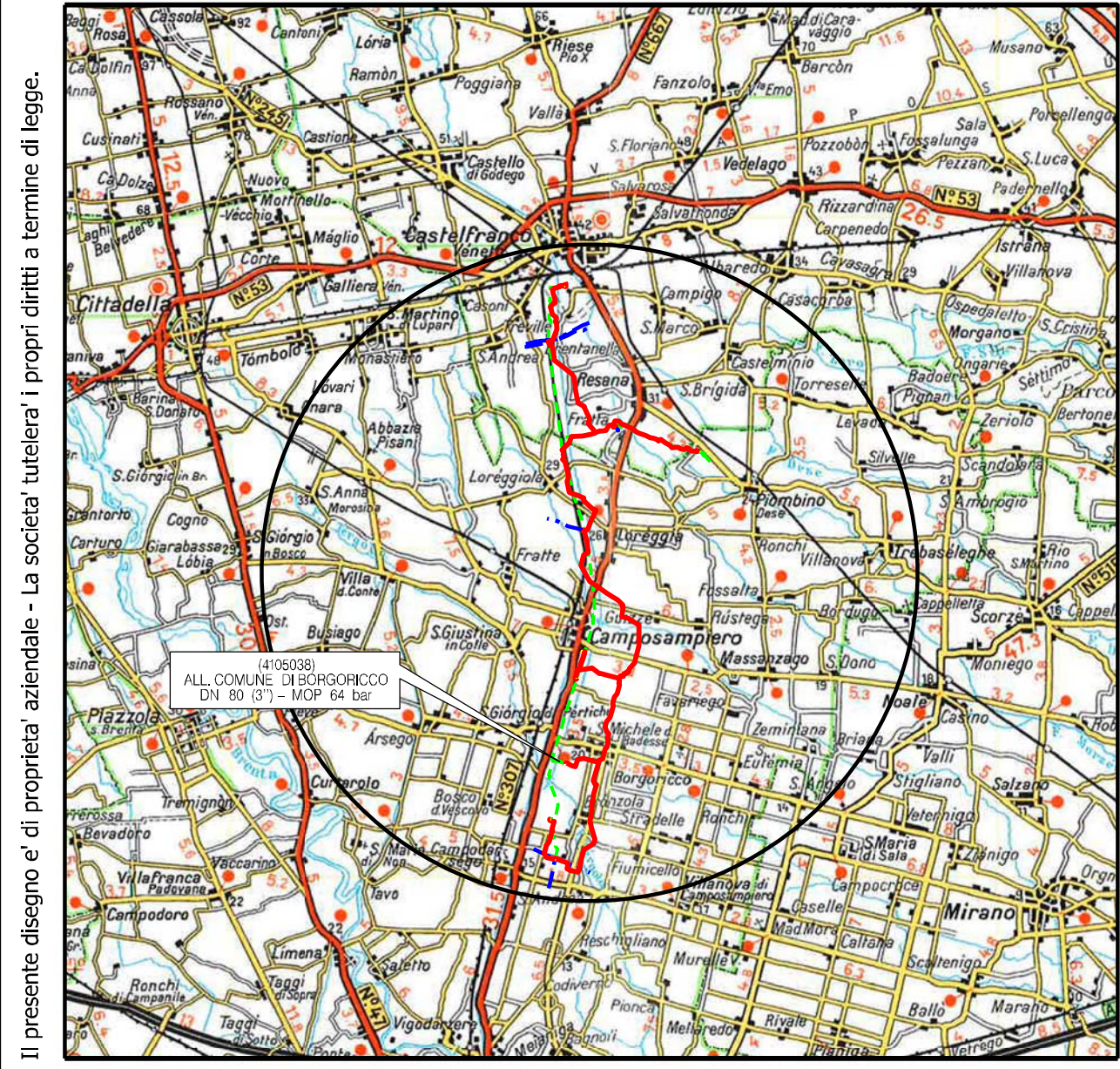
CONFINI AMMINISTRATIVI	
DATI CARATTERISTICI	
DATI DI COSTRUZIONE PRESSIONE MASSIMA DI ESERCIZIO (MOP) 64.0 bar	
DATI GENERALI	
DN 80	[3"] 376.00m
DN 100	[4"] 25.00m
LUNGHEZZA TOTALE IMPIANTO 401.00 m.	
FASE EMISSIONE Appalto	
CONFINI AMMINISTRATIVI	



LEGENDA

- Punto per il pompaggio di miscele cementizie
- Tubazione da intasare/recuperare
- Tubazione in dismissione da altra opera
- Tubazione in progetto
- Area di lavoro per dismissione comprensiva di: (pista di lavoro, allargamenti, piazzole e strade di accesso provvisorie)
- Area di lavoro per costruzione comprensiva di: (pista di lavoro, allargamenti, piazzole e strade di accesso provvisorie)

NOTA
 d-Cassette nido micromammiferi n
 POSA ALMENO 5 GIORNI PRIMA DEL TAGLIO PIANTE



Il presente disegno e' di proprieta' aziendale - La societa' tutelera' i propri diritti a termine di legge.

Nel Comune di BORGORICCO

1	31/03/2021	EMISSIONE PER INTEGRAZIONE	FAMULARI A.	BATTISTI	LUMINARI
0	30/10/2020	EMISSIONE	CLEMENTI	BATTISTI	LUMINARI
Rev.	Data	Descrizione	Disegn.	Contr.	Approv.
Proprietario	Progettista		Disegno		
			PD-MIT-9110579		
Impianto: ALL. 4105038 COMUNE DI BORGORICCO Dismissione 4105038 All. Comune di Borgoriccio DN 80 (3") - MOP 64 bar			Revisione	1	
			Comm.	NR/16025/R-L05	
			Cod.tec.	9110579	
PLANIMETRIA CATASTALE CON TRACCIATO DA PORRE FUORI ESERCIZIO			Scala	1:2000	