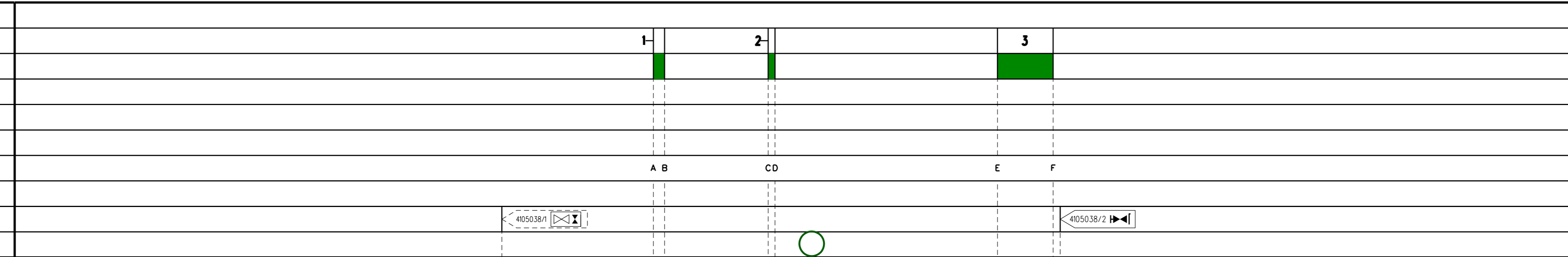
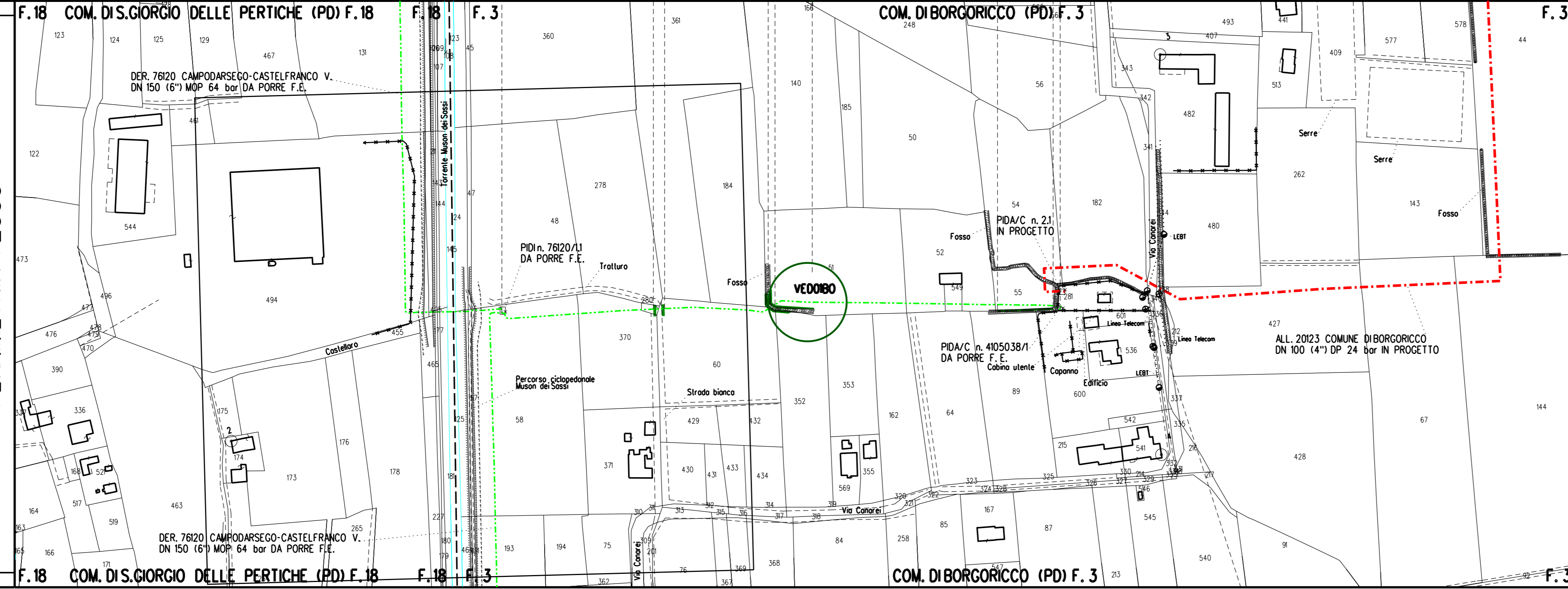


DATI TECNICI FUNZIONALI	N. SCHEDA DI DETTAGLIO
	RICOSTITUZIONE FORMAZIONE LINEARE
	RIMBOSCHIMENTO DIFFUSO
	RIPRISTINO AREA VERDE URBANO/ORNAMENTALE
	MASCHERAMENTO IMPIANTO
DATI	INDIVIDUAZIONE TRATTO
	IMPIANTO
	STAZIONE DI MONITORAGGIO
CONFINI AMMINISTRATIVI	



DATI CARATTERISTICI	DATI DI COSTRUZIONE
	PRESSIONE MASSIMA DI ESERCIZIO (MOP) 64.0 bar
	RIVESTIMENTO GIUNTI DI SALDATURA
	FASCE TERMORESTRINGENTI
DATI GENERALI	DN 80 [3"] 390.00m
	LUNGHEZZA TOTALE IMPIANTO 390.00 m.
CONFINI AMMINISTRATIVI	



### LEGENDA

- - - METANODOTTO IN PROGETTO
- - - METANODOTTI IN ESERCIZIO
- - - METANODOTTI DA DISMETTERE
- - - METANODOTTI IN PROGETTO DA ALTRA OPERA

- Rimboscimento diffuso
- Ricostituzione formazione lineare
- Ripristino area verde urbano/ornamentale
- Mascheramento impianto
- Stazione di monitoraggio Vegetazione, Flora, Fauna ed Ecosistemi

**COROGRAFIA** SCALA 1: 200.000

Nel Comune di BORGORICCO

1	11/03/2021	AGGIORNAMENTO	EMBO	LUMINARI	MONTALBANO
0	04/11/2020	EMISSIONE	EMBO	LUMINARI	MONTALBANO
Rev.	Data	Descrizione	Disegn.	Contr.	Approv.
Proprietario	Progettista		Disegno		
snam		COMIS		P-DISM-9110579	
Impianto: ALL. 4105038 COMUNE DI BORGORICCO		Revisione 1			
Variante: Dismissione 4105038 All. Comune di Borgoricco		Comm. NR/16025/R-L05			
DN 80 (3") - MOP 64 bar		Cod.tec. 9110579			
PLANIMETRIA CATASTALE CON TIPOLOGIE DI RIPRISTINO VEGETAZIONALE		Scala 1:2000			

Il presente disegno e' di proprieta' aziendale - La societa' tutelera' i propri diritti a termine di legge.