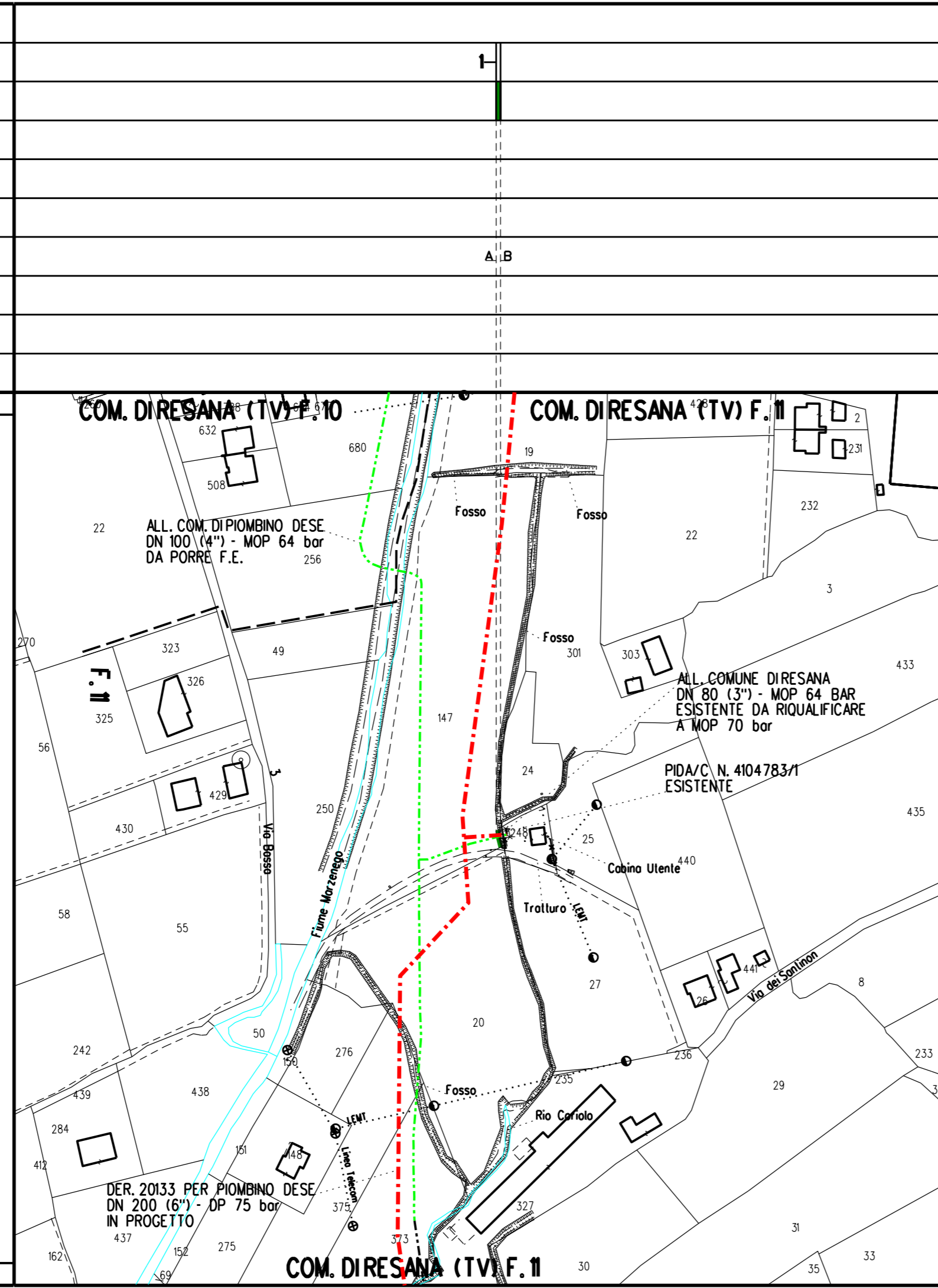


DATI TECNICI FUNZIONALI	N. SCHEDA DI DETTAGLIO
	RICOSTITUZIONE FORMAZIONE LINEARE
	RIMBOSCHIMENTO DIFFUSO
	RIPRISTINO AREA VERDE URBANO/ORNAMENTALE
	MASCHERAMENTO IMPIANTO
DATI CARATTERISTICI	INDIVIDUAZIONE TRATTO
	IMPIANTO
	STAZIONE DI MONITORAGGIO
CONFINI AMMINISTRATIVI	

DATI CARATTERISTICI	
DATI DI COSTRUZIONE	
PRESSIONE MASSIMA DI ESERCIZIO (MOP)	64.0 bar
RIVESTIMENTO GIUNTI DI SALDATURA	
FASCE TERMORESTRINGENTI	
DATI GENERALI	
DN	80 SP [3"] 41.00 m
LUNGHEZZA TOTALE IMPIANTO 41.00 m.	
CONFINI AMMINISTRATIVI	



### LEGENDA

- METANODOTTO IN PROGETTO
- METANODOTTI IN ESERCIZIO
- METANODOTTI DA DISMETTERE
- METANODOTTI IN PROGETTO DA ALTRA OPERA
- Rimboscimento diffuso
- Ricostituzione formazione lineare
- Ripristino area verde urbano/ornamentale
- Mascheramento impianto
- Stazione di monitoraggio Vegetazione, Flora, Fauna ed Ecosistemi

**COROGRAFIA** SCALA 1: 200.000

Nel Comune di RESANA

1	11/03/2021	AGGIORNAMENTO	DEMBO	LUMINARI	MONTALBANO
0	04/11/2020	EMISSIONE	DEMBO	LUMINARI	MONTALBANO
Rev. Data	Descrizione		Disegn.	Contr.	Approv.
Proprietario	Progettista		Disegno		
			P-DISM-9110608		
Impianto: ALL. 4104783 COMUNE DI RESANA			Revisione		1
Variante: Dismissione associata Ricoll. All. Comune di Resana DN 80 (3") - MOP 64 bar			Comm.		NR/16025/R-L15
			Cod.tec.		9110608
PLANIMETRIA CATASTALE CON TIPOLOGIE DI RIPRISTINO VEGETAZIONALE			Scala		1:2000