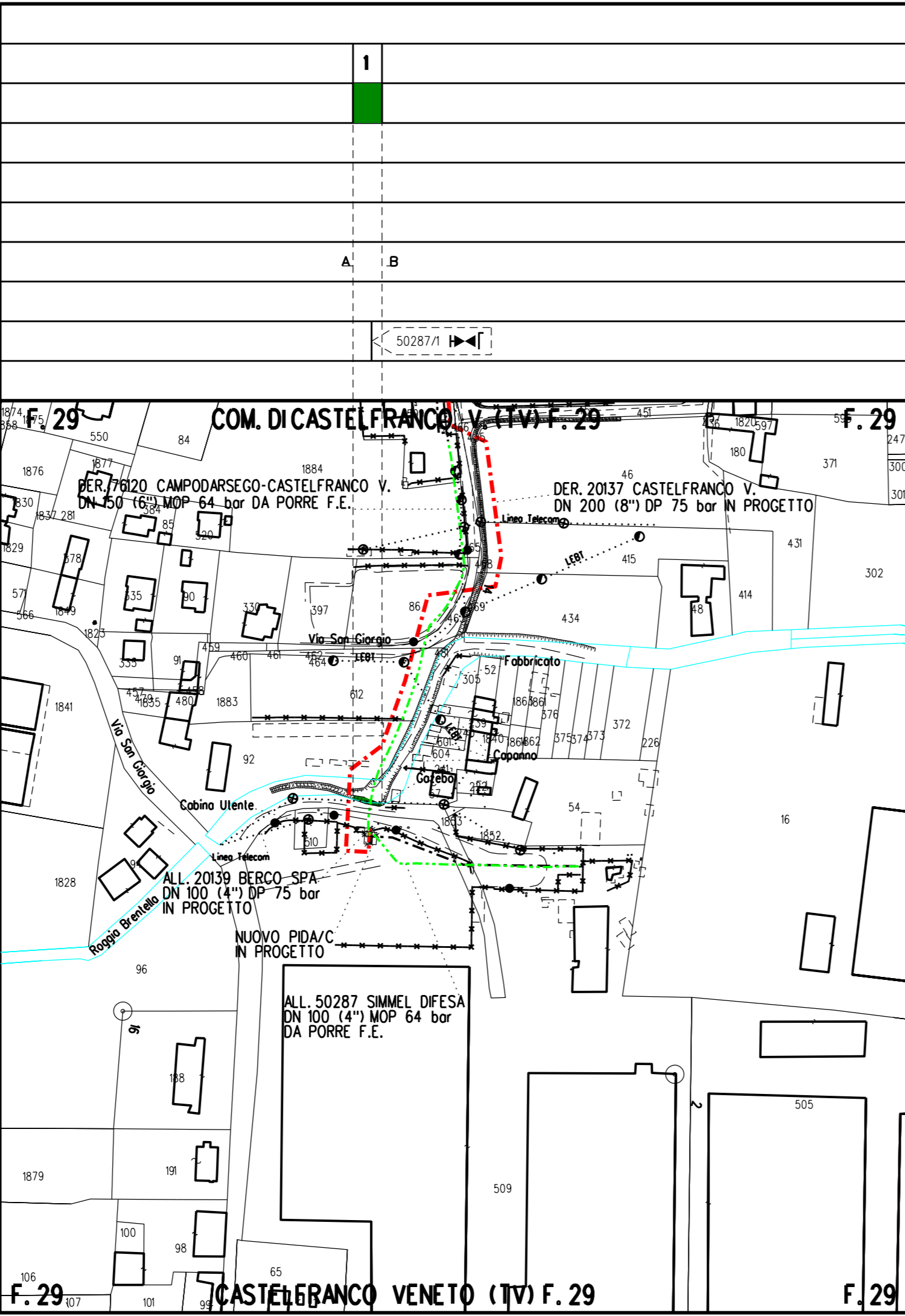


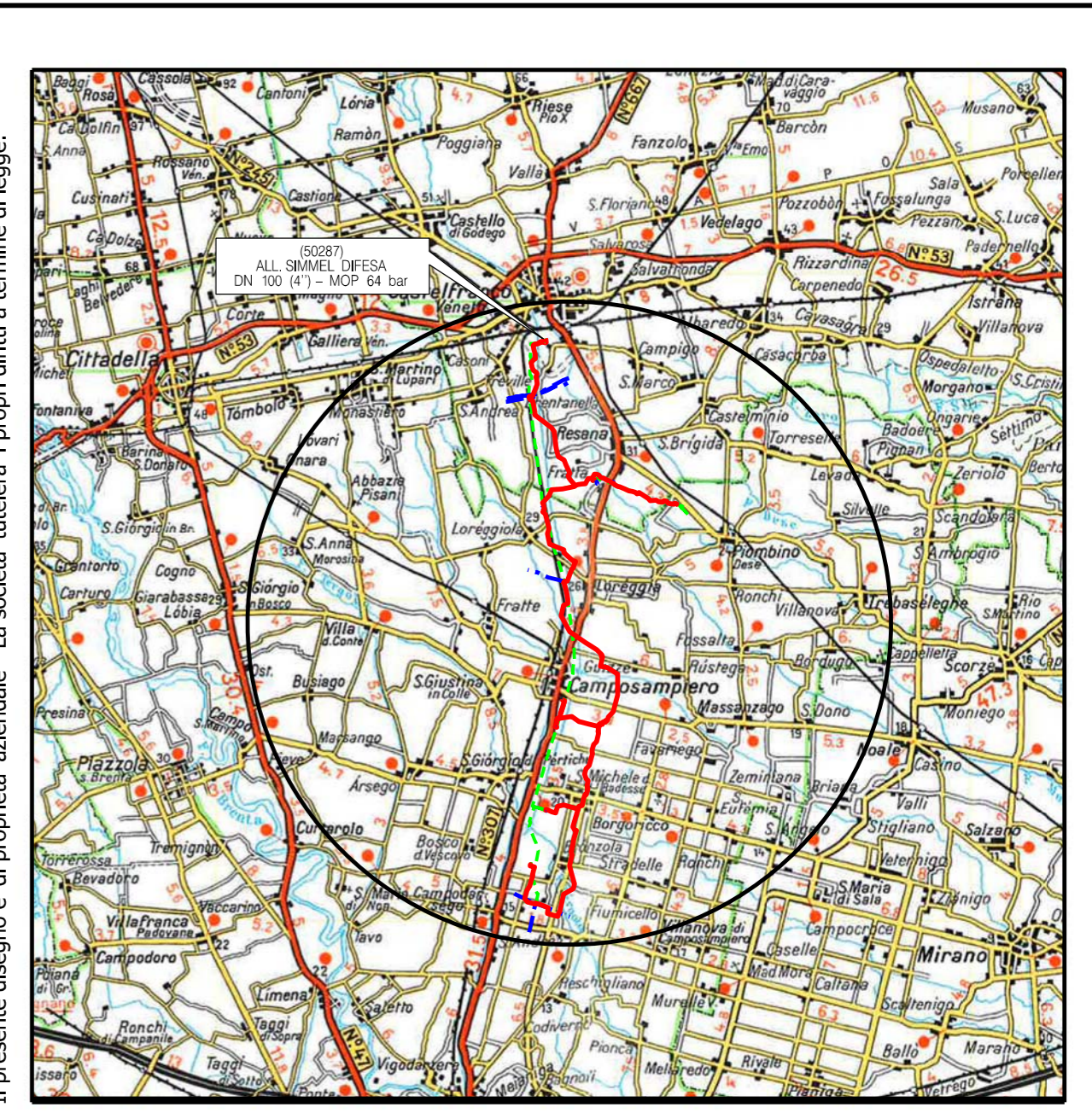
DATI TECNICI FUNZIONALI	N. SCHEDA DI DETTAGLIO	1
	RICOSTITUZIONE FORMAZIONE LINEARE	
	RIMBOSCHIMENTO DIFFUSO	
	RIPRISTINO AREA VERDE URBANO/ORNAMENTALE	
	MASCHERAMENTO IMPIANTO	
	INDIVIDUAZIONE TRATTO	A B
DATI AMMINISTRATIVI	IMPIANTO	50287/1
	STAZIONE DI MONITORAGGIO	

DATI CARATTERISTICI	
DATI DI COSTRUZIONE	
PRESSIONE MASSIMA DI ESERCIZIO (MOP) 64.0 bar	
RIVESTIMENTO GIUNTI DI SALDATURA	
FASCE TERMORESTRINGENTI	
DATI GENERALI	
DN	100 [4"] 291.00 m
LUNGHEZZA TOTALE IMPIANTO 291.00 m.	
CONFINI AMMINISTRATIVI	



### LEGENDA

- METANODOTTO IN PROGETTO
- METANODOTTI IN ESERCIZIO
- METANODOTTI DA DISMETTERE
- METANODOTTI IN PROGETTO DA ALTRA OPERA
- Rimboscimento diffuso
- Ricostituzione formazione lineare
- Ripristino area verde urbano/ornamentale
- Mascheramento impianto
- Stazione di monitoraggio Vegetazione, Flora, Fauna ed Ecosistemi



Nel Comune di CASTELFRANCO VENETO

Il presente disegno e' di proprieta' aziendale - La societa' tutelera' i propri diritti a termine di legge.

1	11/03/2021	AGGIORNAMENTO	EMBO	LUMINARI	MONTALBANC
0	04/11/2020	EMISSIONE	EMBO	LUMINARI	MONTALBANC
Rev.	Data	Descrizione	Disegn.	Contr.	Approv.
Proprietario	Progettista		Disegno		
			P-DISM-RV- 9110613		
Impianto: ALL. 50287 SIMMEL DIFESA		Revisione 1			
Variante: Dismissione 50287 All. Simmel Difesa		Comm. NR/16025/R-L19			
DN 100 (4") - MOP 64 bar		Cod.tec. 9110613			
PLANIMETRIA CATASTALE CON TIPOLOGIE DI RIPRISTINO VEGETAZIONALE		Scala 1:2000			